

# 洪水ハザードマップ

河川名：赤川・内川・青龍寺川・大山川  
 齋・黄金・京田・栄・西郷地域

●このマップは、赤川、内川、青龍寺川、大山川が大雨で氾濫した場合の洪水浸水想定区域と浸水深、あわせて各地区の避難所などを示したものです。  
 ●洪水浸水想定区域と浸水深は、国と県から公表された「想定しうる最大規模降雨」(※1)による洪水浸水想定区域図を重ね合わせたものです。  
 ※1【河川ごとの想定最大規模降雨量】

河川名	想定しうる最大規模降雨量
赤川、内川、青龍寺川、大山川	赤川流域の12時間の総雨量303mm

発行元：鶴岡市 発行日：令和2年3月

## 凡例

- 早期の立退き避難が必要な区域  
 ※この区域は、「木造家屋の倒壊等をもたらす氾濫が発生するおそれのある区域」「河岸侵食で家屋が倒壊するおそれのある区域」「想定される浸水深3m以上の区域」のいずれかを含む区域としています。
  - 木造家屋の倒壊等をもたらす氾濫が発生するおそれのある区域
  - 河岸侵食で家屋が倒壊するおそれのある区域
  - 避難所（避難所名称の数值は想定最大浸水深）
  - 避難方向 ※災害の状況により、お住まいの地区以外の避難所等への避難も可能です。
  - 降雨により冠水しやすい場所
  - 過去の破堤箇所
  - 降雨により冠水しやすい路線
  - 砂防ダム
- 想定される浸水深

  - 5m以上
  - 3～5m
  - 0.5～3m
  - 0～0.5m

2階も水没  
1階が水没  
床下浸水
- ため池の堤防決壊による浸水想定区域  
 ※この区域は、大雨でため池の堤防が決壊した場合の浸水想定区域です。
  - 土砂災害警戒区域・特別警戒区域  
 ※この区域は、大雨で土砂災害が発生する恐れのある範囲です。

## ○避難所

地区名	町内会名	避難所	連絡先
齋地区	ハツ興屋 伊勢横内 齋藤川原 我老林 遠賀原	齋小学校	22-1566
	勝福寺	楠引中学校	57-2103
	外内島	朝陽武道館	29-1346
黄金地区	中橋 民田 寿 新赤 青龍寺 滝沢 上山谷	黄金小学校	22-5742
京田地区	平京田 福田 豊田 安丹 林崎 中野京田	京田小学校	22-0763
	西京田 北京田 高田 覚岸寺 荒井京田 水上	京田コミュニティ防災センター	22-0762
	本田 小京田 野中 播磨 平田 中京田 湯野沢	栄コミュニティ防災センター	29-2105
大山地区	中柳原	鶴岡第五中学校	33-2222
西郷地区	千安京田 面野山 辻興屋	西郷小学校	76-2307
	西沼 茨新田 西茨 長崎	西郷地区農林活性化センター	76-2301

## ○緊急連絡先

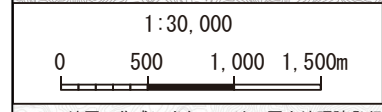
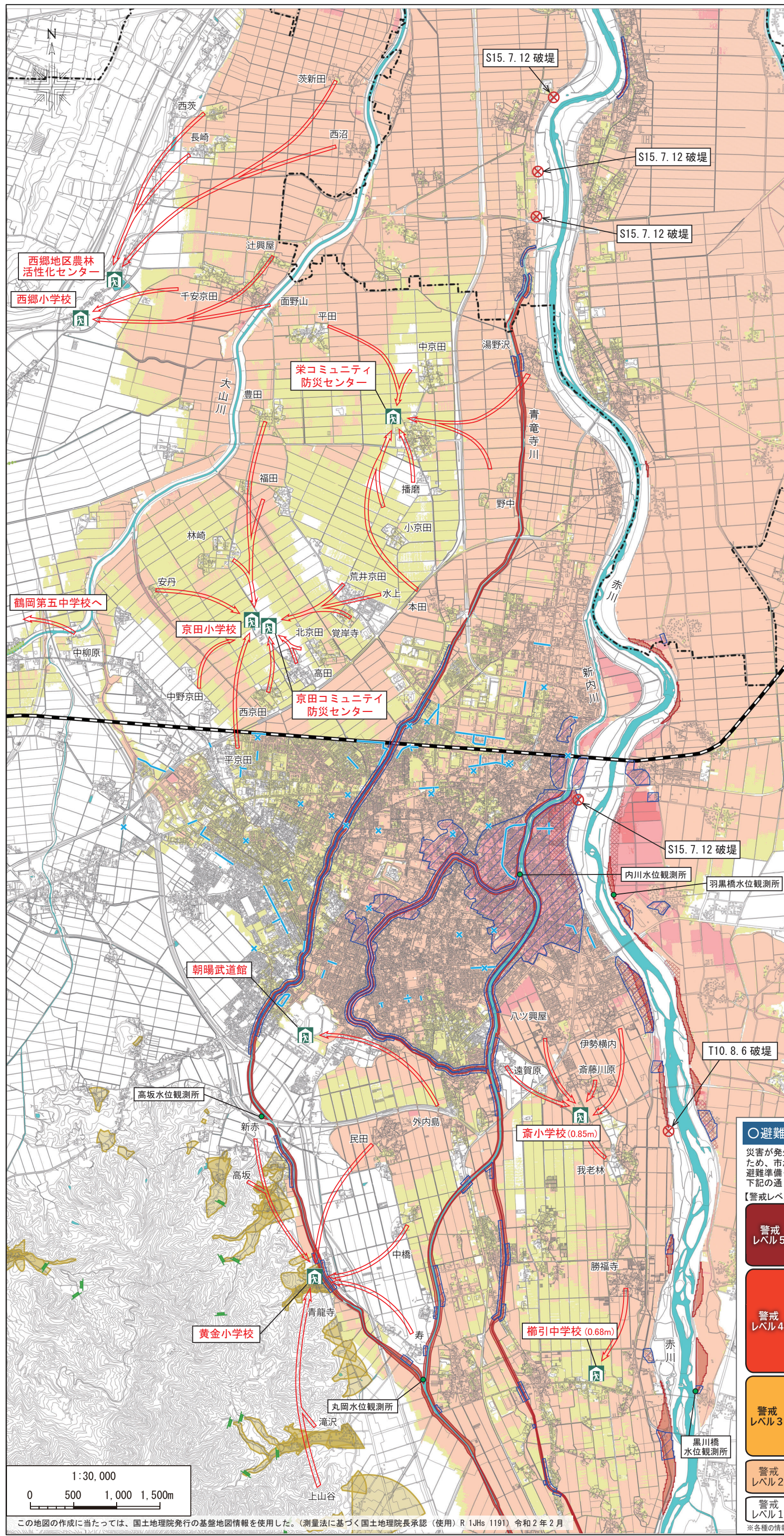
●鶴岡市役所 25-2111 ●消防 119 ●警察 110

## ○避難情報

災害が発生するおそれがある場合に、住民の皆さんの生命や身体及び財産を守るため、市が「警戒レベル」等を用いた「避難情報」を発令します。避難情報は、避難準備・高齢者等避難開始、避難勧告、避難指示（緊急）があります。内容は下記の通りです。

【警戒レベル】【避難情報等】 【避難行動】 【発令目安】

警戒 レベル5	災害発生 状況 【鶴岡市が 発令する】	・近くの安全な建物や、屋内のより安全な場所に避難する。 ※すでに災害が発生している状況です。命を守るための最善の行動を取りましょう。	水位が堤防 天端高を超 えた場合など ↑ 観測所の水位が 氾濫危険水位に 到達した場合、 水位が堤防 天端高に達 するおそれ ある場合など
警戒 レベル4	避難勧告・ 避難指示 (緊急) 【鶴岡市が 発令する】	・通常の避難行動ができる方は、指定された避難所や近隣の避難所へ避難を開始する。 ・避難中の方は、すぐに避難を完了する。 ※一人の避難は、思わぬ事態にあつたときに危険です。避難する前に隣近所に声をかけ、集団で避難するよう心がけましょう。	
警戒 レベル3	避難準備・ 高齢者等 避難開始 【鶴岡市が 発令する】	・要配慮者(※)など、避難行動に時間を要する方は、避難を開始する。 ・通常の避難行動ができる方は、避難の準備を整える。 ※要配慮者：高齢者、障害者、乳幼児、その他災害時特に配慮を要する方	
警戒 レベル2	洪水注意報・ 大雨注意報等 (気象庁が発表)	・避難に備え、自らの避難行動を確認する。	
警戒 レベル1	早期注意情報 (気象庁が発表)	・災害への心構えをする。	



この地図の作成に当たっては、国土地理院発行の基礎地図情報を使用した。(測量法に基づく国土地理院長承認(使用)R1JHs 1191) 令和2年2月

※各種の情報は、警戒レベル1-5の順番で発表されるとは限りません。状況が急変することもあります。