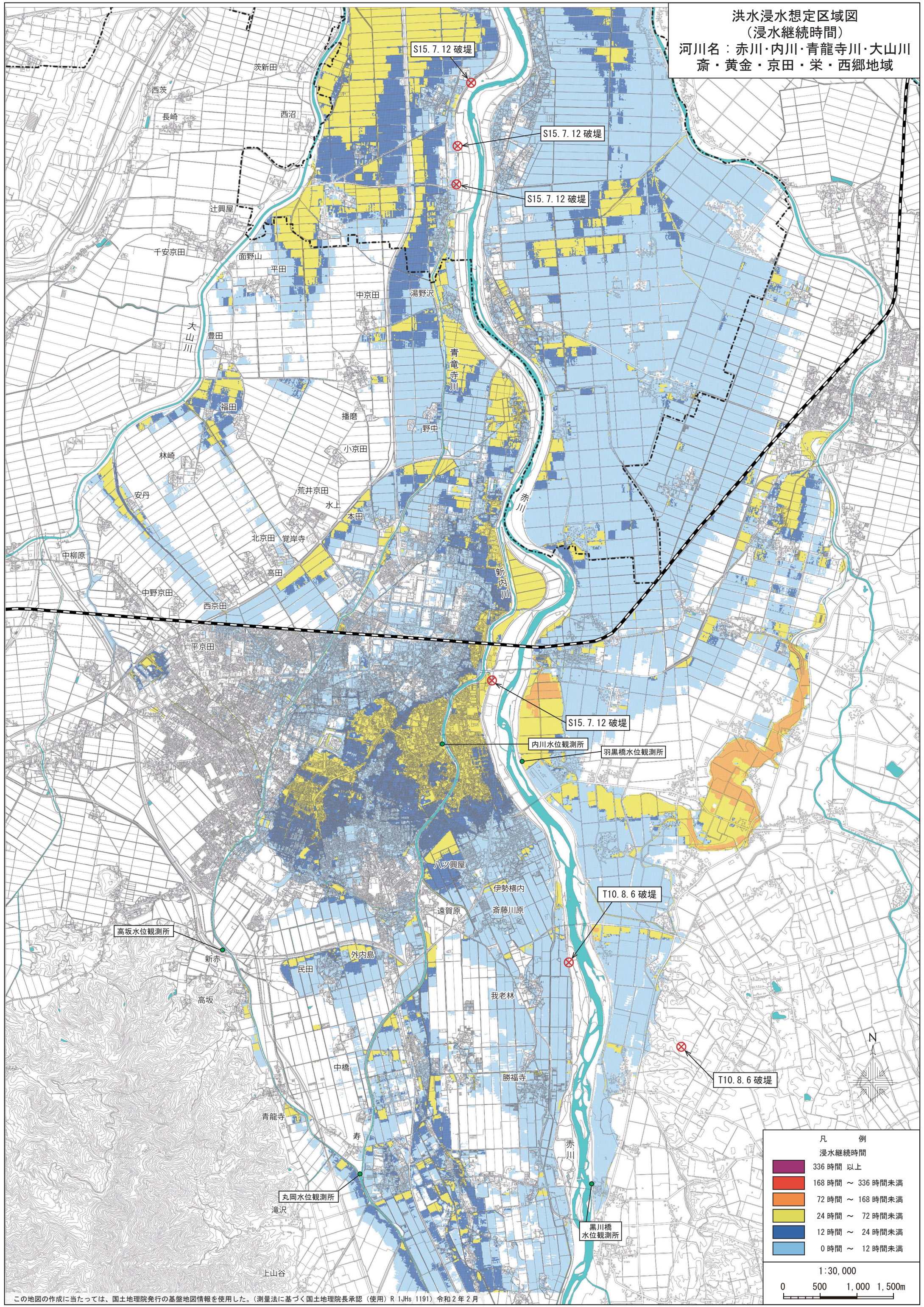


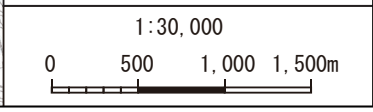
洪水浸水想定区域図
(浸水継続時間)
河川名：赤川・内川・青龍寺川・大山川
齋・黄金・京田・栄・西郷地域



凡 例

浸水継続時間

336時間以上
168時間～336時間未満
72時間～168時間未満
24時間～72時間未満
12時間～24時間未満
0時間～12時間未満



この地図の作成に当たっては、国土地理院発行の基盤地図情報を使用した。(測量法に基づく国土地理院長承認(使用)R 1Jhs 1191) 令和2年2月