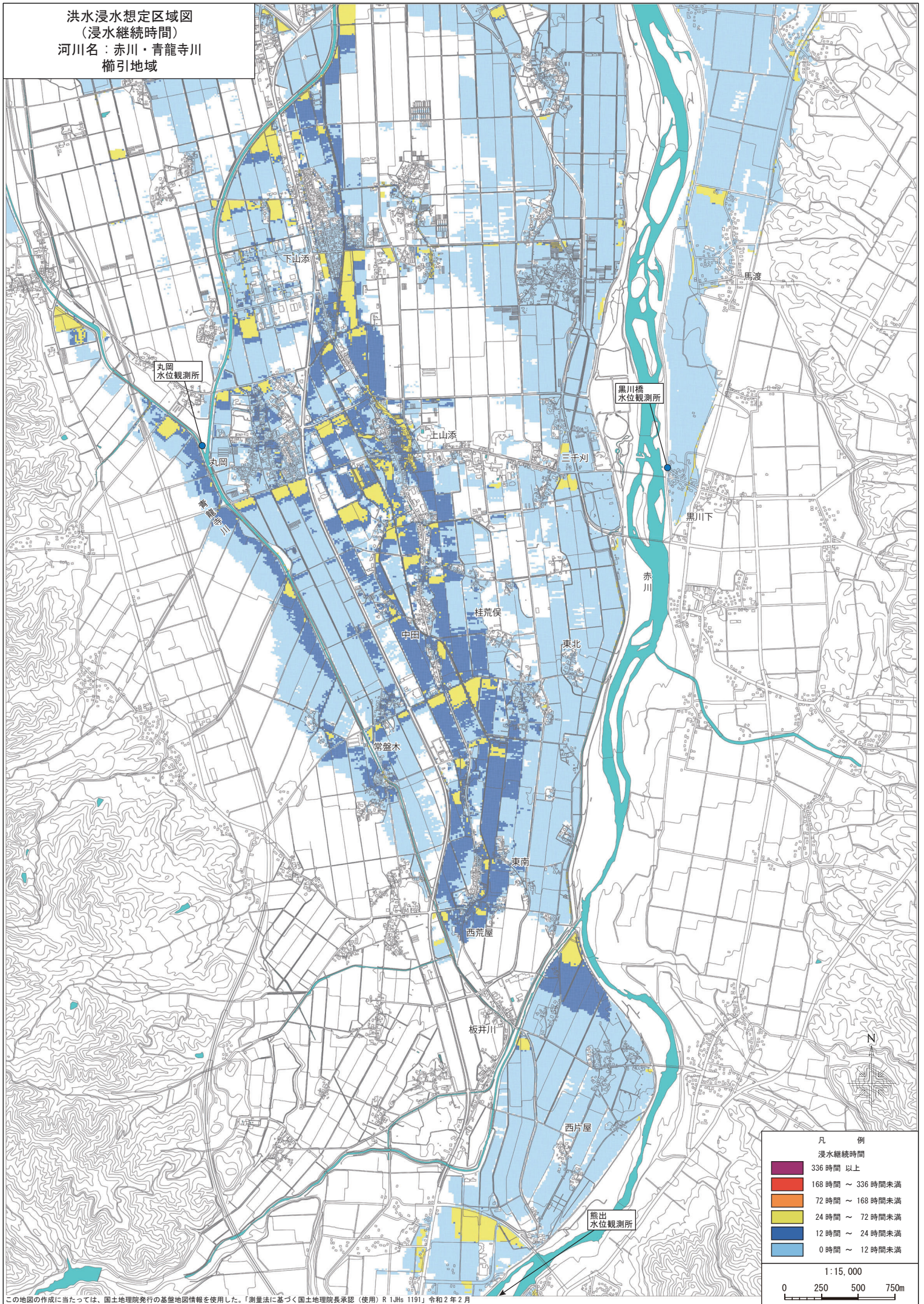


洪水浸水想定区域図
 (浸水継続時間)
 河川名：赤川・青龍寺川
 楡引地域



凡 例

浸水継続時間

- 336 時間 以上
- 168 時間 ~ 336 時間未滿
- 72 時間 ~ 168 時間未滿
- 24 時間 ~ 72 時間未滿
- 12 時間 ~ 24 時間未滿
- 0 時間 ~ 12 時間未滿

1:15,000

0 250 500 750m

この地図の作成に当たっては、国土地理院発行の基盤地図情報を使用した。「測量法に基づく国土地理院長承認（使用）R 1Jits 1191」令和2年2月