

鶴岡市土砂災害避難地図

(土砂災害ハザードマップ)

漆原地区

避難施設

名称	電話番号	所在地
朝日スポーツセンター	53-3302	鶴岡市東岩本字野中143

避難場所

漆原公民館	朝日スポーツセンターグランド

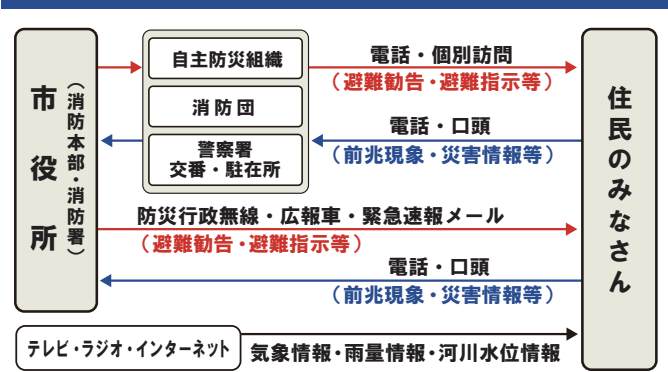
緊急連絡先

- 鶴岡市消防本部・消防署 22-8321 (119)
- 鶴岡市朝日庁舎 53-2111 ■ 鶴岡警察署 28-0110 (110)

国土交通省 赤川砂防出張所	0235-53-2841	鶴岡市下名川字落合227
山形県 庄内総合支庁	0235-66-2111	三川町大字横山字袖東19-1

(山形県の河川・砂防・天気等の情報をインターネットで入手できます)
山形県河川・砂防情報ホームページアドレス
<http://www.kasen.pref.yamagata.jp/>

情報の伝達経路

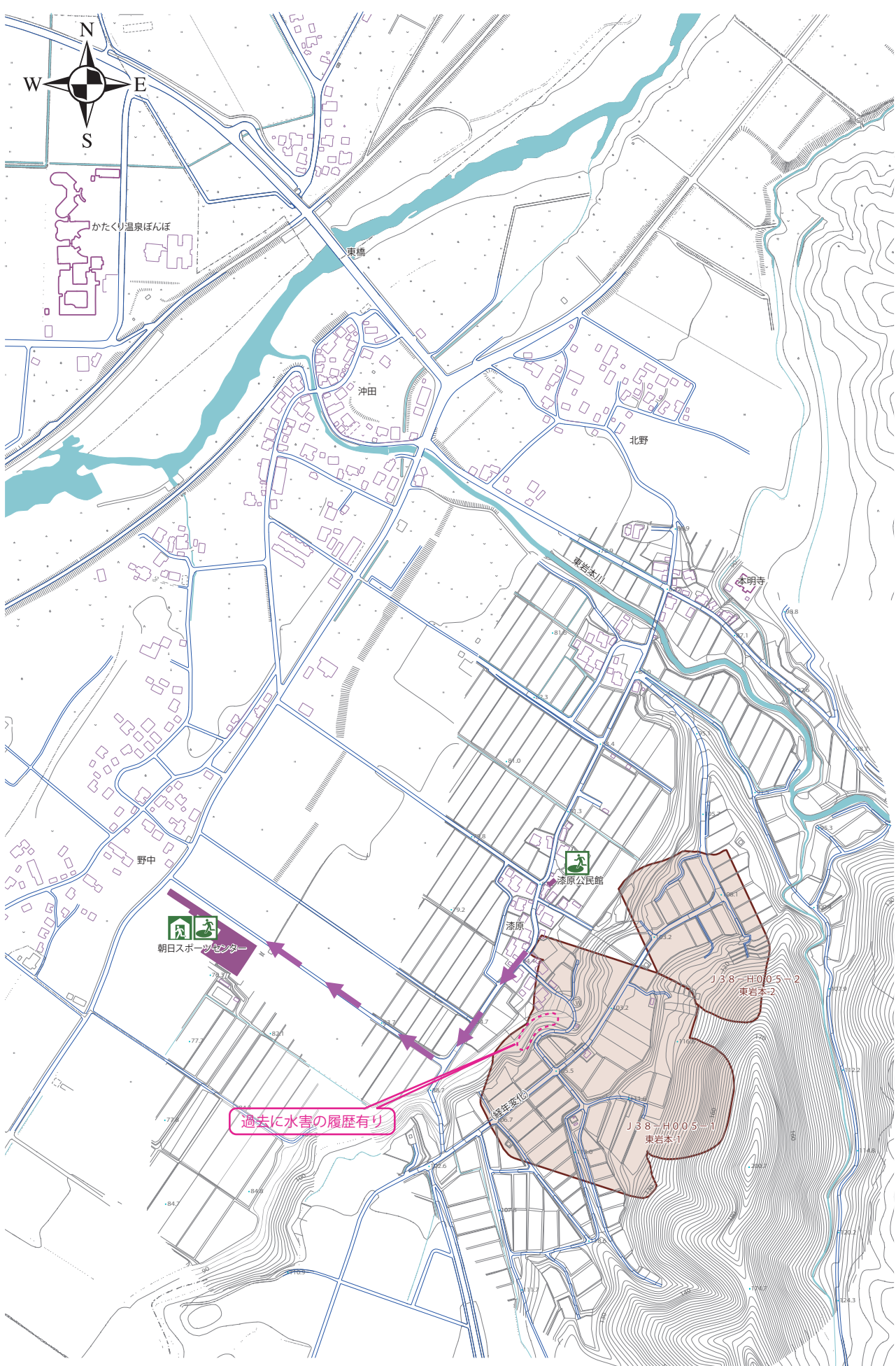


我が家の避難メモ

避難場所	-----
避難経路	-----
緊急時の連絡先	-----

凡例

- 土石流が発生する危険性のある沢や川
- 土砂災害警戒区域 (土石流が氾濫する危険性のある範囲)
- 土砂災害警戒区域 (がけ崩れが発生する危険性のある範囲)
- 地すべりが発生する危険性のある箇所
- 避難施設
- 避難場所
- 土砂災害時避難経路



避難情報の違いについて知っておきましょう!!

情報の種類	発令時の状況	住民に求められる行動
避難準備・高齢者等避難開始	人的被害が発生する可能性が高まっている状態	要配慮者(避難に時間を要する方)は避難を開始する。その他の方は避難の準備を始める。
避難勧告	人的被害が発生する可能性がますます高まっている状態	避難場所へ速やかに避難!!
避難指示(緊急)	災害の前兆現象の発生や人的被害の恐れが非常に高まっている状態	まだ避難していない場合はただちに避難!!避難が間に合わない方は生命を守る行動をとる。

土砂災害の種類	前兆現象
がけ崩れ (急傾斜地の崩壊)	<ul style="list-style-type: none"> がけに割れ目が見える がけから水がわき出ている がけから小石がばらばらと落ちてくる
土石流	<ul style="list-style-type: none"> 急に川の流が濁り流木が混ざっている 山鳴りがする 雨が降り続けているのに川の水位が下がる
地すべり	<ul style="list-style-type: none"> 沢や井戸の水が濁る 地面にひび割れができる 斜面から水がふき出す

- ### 〈注意事項〉
- 土砂災害警戒区域とは、土砂災害が発生した場合、住民の生命及び、身体に危害が生じるおそれのある区域です。
 - 土砂災害は雨が降った時に起こりやすくなります。土砂災害警戒区域にお住まいの方は、大雨の時には十分に警戒してください。
 - また、土砂災害警戒区域以外の箇所でも、土砂災害が発生する可能性がありますので日頃から自分の住んでいる周辺の状況や避難場所をよく確認しましょう。
 - 発生した災害の種類によって避難場所が異なります。避難場所を十分に確認して、避難してください。