

放課後子ども教室を紹介します



普段の放課後子ども教室の様子

「放課後子ども教室」は、地域の大人の協力のもと、子どもたちの成長を支える活動として、放課後の安全、安心な居場所を確保しながら、学習や様々な体験・交流の機会を提供するものです。鶴岡市では、コミュニティセンターや学校の余裕教室等を活用し、7つの小学校区で実施されています。

それぞれの放課後子ども教室は、地域の方々が構成する運営委員会で運営されており、教室で子どもたちを指導したり、

地域のでつくる、 楽しい放課後の居場所

見守ったりするスタッフとして、多くの地域の皆さんに活躍していただいています。

豊かな交流と体験を！

放課後子ども教室では、子どもたちが学年を超えて一緒に遊びます。また、おじいちゃん、おばあちゃん世代の地域の方が温かく見守ったり共に活動したりと、親や学校の先生とは異なる大人と交流する貴重な機会となっています。

また、料理や手芸、工作をしたり、野外遊びや地域探検に出かけたりと、地域の方の特技や地域資源を活かした様々な体験活動を行っています。平成28年度からは、鶴岡市芸術文化協会の総合型文化クラブモデル事業として文化箏や詩吟、お茶などの芸術文化活動にも取り組んでいます。



総合型文化モデル事業で、琵琶を体験

第46回 芸能のつどい

総合型文化クラブモデル事業として伝統文化活動に取り組んできた各放課後子ども教室の子どもたちが、新春の荘銀タクト鶴岡の舞台に立ち、成果を披露します。

日時：平成30年1月27日(土) 午後1時～
会場：荘銀タクト鶴岡 (鶴岡市文化会館)
内容：尺八、詩吟、矢引文殊太鼓 (上郷地区) 日舞 (西郷地区)、文化箏 (由良地区)

鶴岡市地域子育て推進講演会を開催しました

大人になっても困らない 子どもを育てるヒント

～家庭・学校・地域の役割～



平成29年9月10日(日)、このふ

るにて、川村学園女子大学名誉教授 齋藤哲郎氏をお招きし、地域子育て推進講演会を開催しました。わが子わが地域の子ともたちが大人になっても困らないようにするために、今何をすればよいのか、子どもとどう向き合っていけばよいのかを、家庭・学校・地域でのそれぞれの役割を示しながらお話いただきました。

家庭を「楽しい場所」にすること、多くの「体験」をさせること、生活力の習得が自立や社会性の基本となることなどについて、豊富な事例と研究資料に裏打ちされたお話でわかりやすく伝えていただきました。

また、事例提供として山五十川走ろう会 藤原義康氏、特定非営利活動法人「明日のたね」代表 伊藤和美氏のお二方に、市内で実践されている身近な子育て支援や青少年育成の活動を紹介していただきました。受講者の方からも「身



近なところでの活動を知ることができた」「地域の役割を再確認できた」などの感想をいただきました。講演会の詳しい内容については、後日、市のホームページに報告書を掲載する予定です。



ブックスタートの本棚から 絵本の子育てアドバイス

絵本は親子がふれあうひと時を自然に作り出し、子どもの心豊かな成長につながります。時間のある時に、ぜひ親子で絵本を開いてみてください。

鶴岡市では、7カ月児健診の機会に読み聞かせの体験とともに絵本をプレゼントする「ブックスタート」を実施しています。その際におすすめしている本の中から1冊ご紹介いたします。

くつついた

作・絵 三浦 太郎
2005年、こぐま社、18×19cm

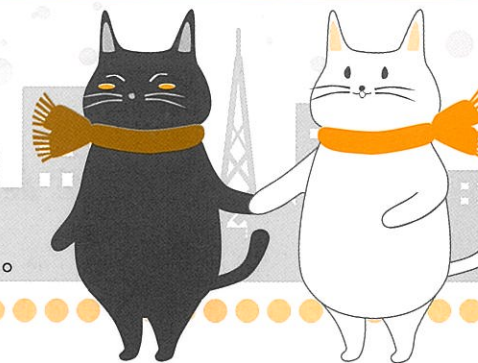


〇〇と〇〇がくつついた！その繰返しが楽しい絵本です。金魚、アヒル、ぞう、さる、そして…。

読みながら自然にスキップがとれて、読み手も赤ちゃんも幸せな気持ちにしてくれます。イラストレーターでもある作者は、シンプルなデザインや柔らかい色使いで赤ちゃんに語りかけています。作者の「父」としての経験から生まれた子育て絵本、お父さんも、楽しんでみませんか。

平成29年度(12月~3月)

生涯学習事業 カレンダー



※内容・日程等は変更になる場合がございますので、その際はご了承ください。
()内が問合せ先です。

鶴岡市が全市域を対象に行う生涯学習関連事業の予定表です。

募集要項等、詳しいお知らせは随時市広報等に掲載いたします。

◎趣味・教養を広めたい

11月	外国語講座(通年・国)	1日(水)・2日(木)・30日(木) 介護の「担い手養成研修」(長介)
		11日(土) 歴史講演会(図) 18日(土) 館内朗読会「たそがれ清兵衛」(藤沢) 鶴岡致道大学 第6講 秋道智彌氏「地球時代の食 - 地域の知を世界へ」(地)
12月	国	12月1日(金)~H30年8月28日(火) 藤沢周平生誕九十周年特別企画展『半生の記』をたどる(藤沢)
		12日(火) 男性料理教室 週末には「和食」に挑戦!(女セ) 15日(金) 地域発! 季節の味だより料理教室 第5弾 鶴岡地域(女セ) 16日(土) 館内朗読会「小鶴」(藤沢)
1月	国	20日(土) 館内朗読会「おさんが呼ぶ」(藤沢) 雷サミット17(地)
		(未定) 男性料理教室 週末には「和食」に挑戦!(女セ) (未定) 古文書講座(図)
2月	国	2日(金)・3日(土) 映画「みんなの学校」上映会(障害者差別解消のための上映講演会)(福)
		3日(土) 「みんなの学校」元校長木村校長先生の講演会(福) 17日(土) 館内朗読会「冬の日」(藤沢) ~2月 女性のための就業支援パソコン講座(全13回) - 託児付-(女セ) (未定) 地域発! 季節の味だより料理教室 第6弾 藤島地域(女セ) (未定) 男性料理教室 週末には「洋食」に挑戦!(女セ)
3月	国	(未定) 短期講座 餅屋さんに教わる美味しい赤飯のふかし方講座(女セ) (未定) 郷土史講座(図)



◎スポーツ・健康づくり

11月	楊式太極拳講座(毎週水・木)	4日(土)・5日(日) 第23回 ジャパンソフトバレーボール鶴岡フェスティバル(ス)
		12日(日) てくてく健康「里山あるき」 - 大山下池ほとりウォーク 白鳥に会いに行こう-(ス)
1月	国	15日(水) 鶴岡市人権啓発事業「車椅子バスケットボール体験教室」(市)
		18日(土) つるおか健康塾「緩和ケア」「こころの健康づくり」(荘) 19日(日) 第13回フィットネスダンスフェスティバル(ス) 25日(土) 緩和ケア市民公開講座「悲しみを力に変える、家での看取り」(荘) 金子雅子氏(就活ジャーナリスト・夫は故 金子哲雄氏)
1月	国	20日(土) つるおか健康塾「メタボロミクスについて」「認知症のケア」(荘)
2月	国	11日(日) てくてく健康「里山あるき」- 雪上かんじきウォーク(羽黒)-(ス)
		4日(日) 第23回 鶴岡地区シルバーレクスポ大会 17日(土) てくてく健康「里山あるき」- 雪上かんじきウォーク(朝日)-(ス) つるおか健康塾「うつ病」「腰痛」(荘)
3月	国	4日(日) 第23回 鶴岡地区シルバーレクスポ大会
		17日(土) てくてく健康「里山あるき」- 雪上かんじきウォーク(朝日)-(ス) つるおか健康塾「うつ病」「腰痛」(荘)



◎お問合せ 鶴岡市役所(本所) (代)25-2111

(地) 地域振興課 (内線 586)	(ア) 鶴岡アートフォーラム 29-0260
(市) 市民課 (内線 158)	(藤沢) 藤沢周平記念館 29-1880
(福) 福祉課 (内線 198)	(中公) 中央公民館 25-1050
(長介) 長寿介護課 (内線 192)	(榑公) 榑引公民館 57-5670
(健) 健康課 (内線 373)	(図) 図書館 25-2525
(観) 観光物産課 (内線 569)	(国) 出羽庄内国際村 25-3600
(羽) 羽黒庁舎 62-2111	(荘) 荘内病院地域医療連携室内
(朝) 朝日庁舎 53-2111	緩和ケアサポートセンター 26-5180
(温) 温海庁舎 43-2111	(子セ) 子ども家庭支援センター 25-2741
(学教) 学校教育課 57-4865	(女セ) 女性センター 24-2340
(社教) 社会教育課 57-4866	(中児) 中央児童館 24-4608
(ス) スポーツ課 25-8131	(陽児) 陽光児童館 64-8640
	(南児) 南部児童館 64-1900
	(西児) 西部児童館 29-0031

◎芸術を楽しみたい

11月	美術講座 ワークショップ(通年・ア)	(開催中)~12月28日(木) 個人制作のためのオープンアトリエ(毎月第2、第4日曜日・ア)	常設展示コーナー 鶴岡市所蔵作品 秋の展示(ア)
		(開催中) ~ 3日(金)	あさひ産業文化まつり(朝) 温海文化祭(温) くしびき文化祭(展示)(榑公) はぐる秋まつり芸術文化祭(羽) くしびき文化祭(まなびいステージ)(榑)
12月	国	2日(木)~5日(日)	第72回 県総合美術展覧会・第59回 県子ども絵画展覧会(ア)
		3日(金)~5日(日)	
1月	国	9日(土)~17日(日)	高校生アートフォーラム展11(ア)
		5日(金)~3月25日(日)	常設展示コーナー 鶴岡市所蔵作品 冬の展示(ア)
2月	国	13日(土)~17日(水)	新春文化展(中公)
		3日(土)~3月4日(日)	郷土ゆかりの企画展覧会 庄内の美術家たち13(ア)



◎国際交流(出羽庄内国際村)

11月	国際村せかいのクラブ(通年)	26日(日)	第7回 日本語スピーチコンテスト in 庄内
2月	国	(未定)	English World Tour at Kokusai Mura
3月	国		

◎子ども体験・子育て

11月	子ども体験のための中国語講座(通年・第2、4日曜)	1日(水) プラネタリウム一般公開(中公)
		4日(土) プラネタリウム一般公開(中公) 森のごっつお(中児) 自然体験活動(小学生)(南児)
12月	国	8日(水) プラネタリウム一般公開(中公)
		9日(木) 教えて助産師さん講座(子セ) 10日(金) プラネタリウム一般公開(中公) 11日(土) プラネタリウム一般公開(中公) 12日(日) ひろっぴあまつり(中児) 16日(木) とりかえっこ(陽児) 18日(土) カローリング大会(陽児) すこやかな子どもを育てる ネットワーク推進委員会公開講演会 子どもの「脳と体と心」はぐくみ伸ばすために(健) 19日(日) フリーマーケット(中児)
1月	国	2日(土) 和菓子作りに挑戦!(西児)
		5日(火)~24日(日) クリスマスえほんまつり(図) 9日(土)・10日(日) 冬のおはなし会(図) 10日(日) ひろっぴあdeクッキング かたぐるまでパン作り(中児) 16日(土) 「小学生集まれ!!」アームレスリング大会(南児) 16日(土)・17日(日) 星と音楽のプラネタリウム(クリスマス)(中公) 22日(金) 乳幼児クリスマスおはなし会(陽児) 23日(土) チャレンジキッズ(ア)
2月	国	6日(土) みんなで遊ぼう 昔遊び(中児)
		7日(日) こども寒鰯まつり(中児) 13日(土) 教えて助産師さん講座(子セ) 冬のほとりあ野鳥観察に出かけよう(西児) 21日(日) うですもう大会(陽児) 28日(日) 共催行事「かたぐるま・西部児童館とパン作り」(南児) 下旬 プラネタリウム一般公開(中公)
3月	国	上旬 プラネタリウム一般公開(中公)
		1日(木) 転入者のための子育て案内講座(子セ) 3日(土) みんなで遊ぼう 雪遊び(中児) 4日(日) 自然体験活動(小学生)(南児) 8日(木) あそびの広場(冬)(子セ) 10日(土) 冬の金峰チューブすべり体験!!(西児) 17日(土)~25日(日) みんなあつまれ! つるおか こども美術館2018(ア) 18日(日) フリーマーケット(中児) 24日(土) チャレンジキッズ(ア) 将棋大会(中児) 25日(日) 月山あさひ雪まつり(朝)
3月	国	2日(金) 育児講話(子セ)
		4日(日) ひろっぴあdeクッキング サクラマス(中児) 10日(土) 「小学生集まれ!!」トッチ先生と遊ぼう(南児) 10日(土)・11日(日) 読み聞かせボランティア養成講座(図) 下旬 プラネタリウム一般公開(中公)

