


桂荒俣 生き生き交流センター

The image shows the exterior of a building with a traditional Japanese architectural style. The building features a dark blue tiled roof with a prominent ridge. The walls are clad in light-colored vertical wood panels. A wooden sign is mounted on the wall to the left of the entrance, displaying the name of the center. The entrance is reached via a set of concrete steps. A dark downspout is visible on the left side of the building.

桂 荒 俣
生 活 交 流 セ ン タ ー

集成材による
梁の露出構造



ペレットストーブ

多目的ホール



玄関ホール



廊下



圧密化された杉のフローリング



軒の張り出しを大きくして
外壁等を守る

木のぬくもりと 人々の優しさにいだかれて



第1・第2研修室



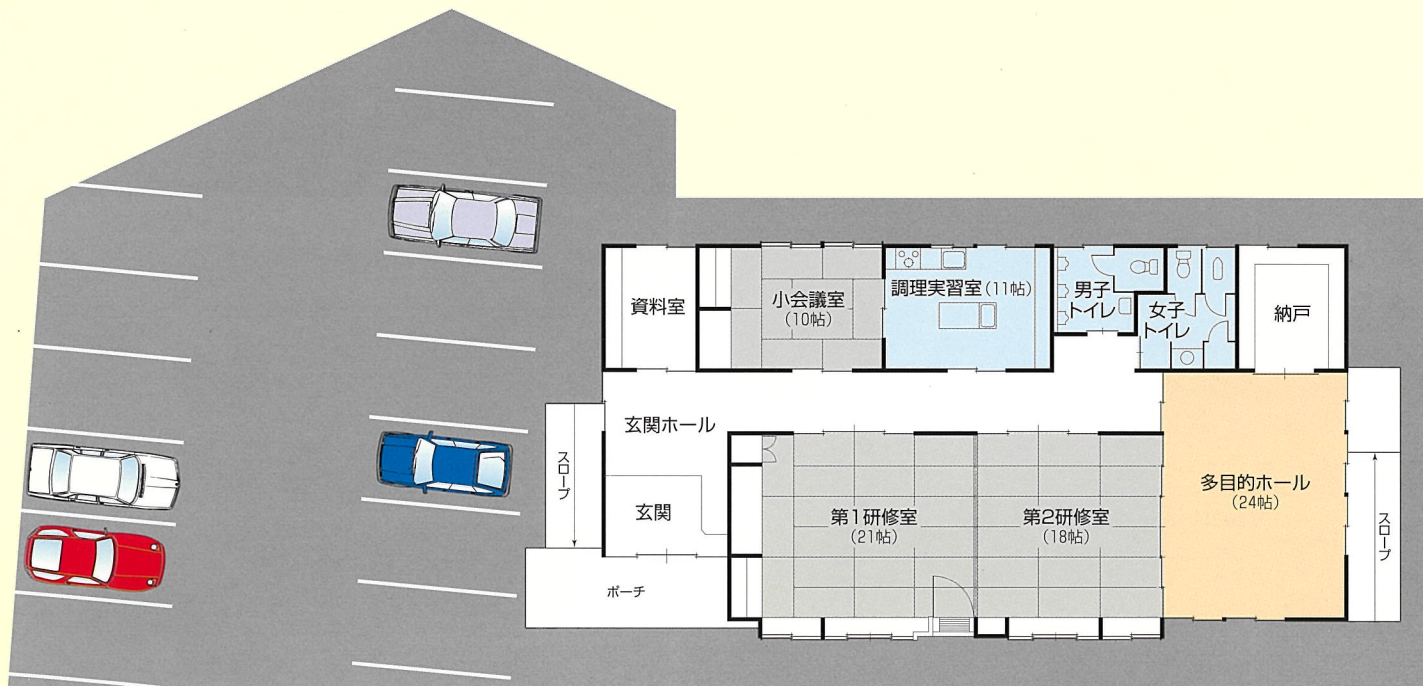
小会議室



調理実習室



資料室





施設概要

この施設は、林野庁の「地域材利用促進事業」の補助を受け、平成16年度に施工された木造施設です。

建物の構造及び内外装に庄内地域産の木材を多く使用していますので、木の香りとともに、木の持つ温もりや優しさを感じていただけるでしょう。

施設内は、杉材が持つ多くの機能の理解を深めていくため、廊下や多目的ホールの床材に圧縮し固定化された杉フローリングを県内で初めて取り入れております。また、多目的ホールには、環境に優しい木質バイオマスエネルギーを活用したペレットストーブを設置するとともに、天井は集成材による開放的な空間を創出しております。

外部は軒の張り出しを幅広くし、建物を風雪等から守る構造となっております。

地域の交流の場・憩いの場として、また農林業の研修の拠点施設として大いにご利用ください。

敷地面積：769.72㎡
 建物：木造平屋建
 建築面積：256.0㎡
 床面積：236.73㎡

事業費等

工事費：34,440,000円
 工事監理費：567,000円
 実施設計費：1,207,500円
 計：36,214,500円

