

耕作地の交換 しませんか?



すすめよう

農地 集約

農業委員会では、分散されたほ場を集約し、農地の有効利用や農業経営の効率化を図るため、担い手間の話し合いを通じた耕作地の交換を積極的に進めています。

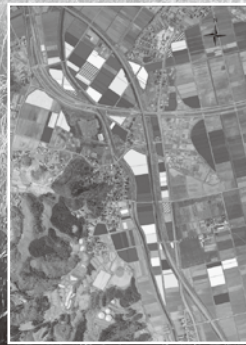
話し合いには地元の農業委員・農地利用最適化推進委員も同席し、参加者同士が図面を見ながら、ほ場条件や特徴などについて情報交換を行い、交換できるほ場がないか検討します。

これまで市内では、藤島の八栄島地区と鶴岡の高坂地区の2地区で情報交換会等の取り組みが行われ、互いの条件が合致した農地の交換が決まり、中間管理機構を通しての貸借が成立しています。

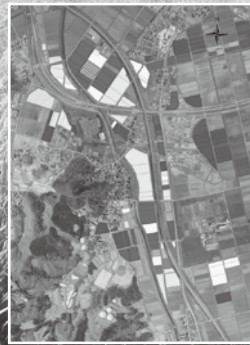
分散した農地の解消を図りたいと考えている担い手のみなさん、
まずは農業委員会へご相談ください。



情報交換会の様子



集約前



集約後

新規就農者の
みなさん!

アグリランドバンク 新規就農支援型が 農地の確保を支援します!

農地の貸付けに協力して下さる支援農業者・団体です。

(12月末現在、敬称略)

- (有)鶴岡協同ファーム (鶴岡・民田)
- (株)アシスト (鶴岡・本田)
- (有)田和楽 (藤島・小中島)
- 上新田農事組合法人 (藤島・長沼)
- 井上農場 代表・井上 馨 (藤島・渡前)
- (株)ハグロファーム (羽黒・川代)
- (農)あさひの輝き・まんてん (朝日・東岩本)
- (株)あつみ農地保全組合 (温海・湯温海)

支援内容、条件など、詳しくは農業委員会まで。

農業者年金で 豊かな老後生活を

しっかり積み立て、大きな安心

1. 農業者なら広く加入できる
2. 積立方式・確定拠出型
3. 保険料の国庫補助あり
4. 保険料は2万円～自由に選択
5. 税制面で大きな優遇
6. 80歳までの終身年金

全国農業



新聞

週刊・購読料700円/月(税込)