

# 都市計画変更概要図

鶴岡都市計画道路3・6・1号 道形黄金線  
L=約740m W=12m→16~19m

鶴岡都市計画道路3・5・1号 蛾眉橋豊浦線  
L=約272m W=15~18m→15~18m

交差点南側の道路幅員に合わせて幅員を変更(16m→19m)

変更区間 約272m

W=15m (15m~18m)

W=15m (15m~18m)

3・5・1号蛾眉橋豊浦線

道形黄金線の計画変更に伴い蛾眉橋豊浦線の交差点部についても現在の設計基準に適合するよう右折レーン部の設計を見直し(北側拡幅)

八文字屋鶴岡店  
スターバックスコーヒー

朝陽第三  
小学校

山形大学  
農学部

錦町陸橋側(北側)の道路線形に合わせて西側を拡幅

急カーブを解消  
現在の設計基準に適合するよう設計を見直し  
※道路線形は交差点間を最短距離で結び効率的な計画とする

3・6・1号道形黄金線

変更区間 約740m

W=12m

W=16m (16m~19m)

W=19m (16m~19m)

南側の道路線形に合わせて西側を拡幅

鶴岡北高  
(致道館中学校)

歩道整備済区間を活用

荘内病院

歩道整備済区間を活用

税務署

凡 例	
<span style="display:inline-block; width:15px; height:15px; background-color: #ffcccc; border: 1px solid #ff0000;"></span>	決定変更により追加する区域
<span style="display:inline-block; width:15px; height:15px; background-color: #ffff00; border: 1px solid #ff0000;"></span>	決定変更により削除する区域
<span style="display:inline-block; width:15px; height:15px; border: 1px solid #ff0000; border-style: dashed;"></span>	変更前
<span style="display:inline-block; width:15px; height:15px; border: 1px solid #ff0000; border-style: solid;"></span>	変更後

※本資料は、R5.5.16時点現在の案であり、今後変更になる場合があります

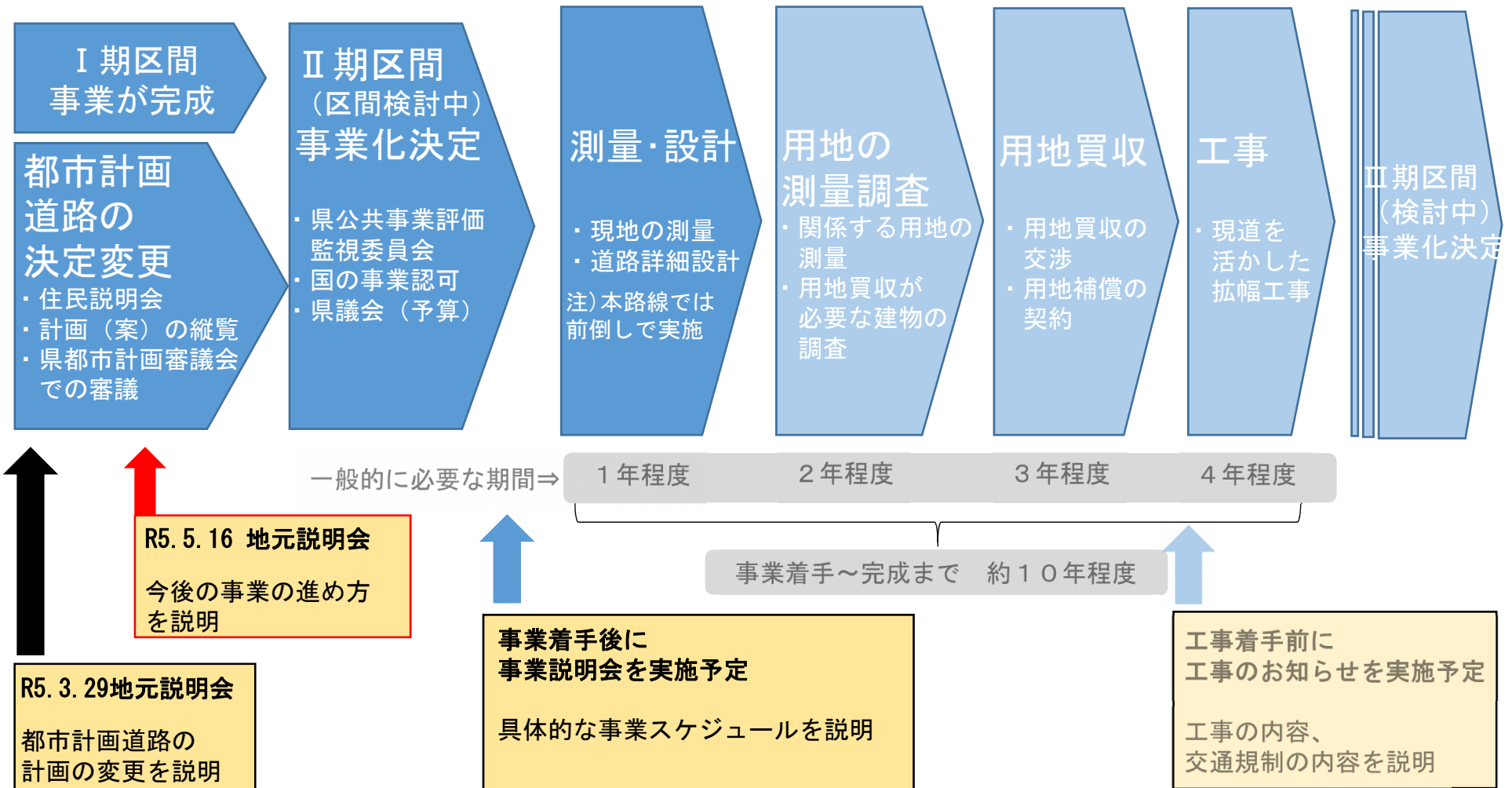
# 道形黄金線 今後の事業の進め方

## 【本日の説明内容】

都市計画道路 道形黄金線について

今後、どのように事業を進めていく予定なのかをご説明します。

### 1. 事業化決定までの流れ・・・事業自体を行って良いかどうかを決めるまで



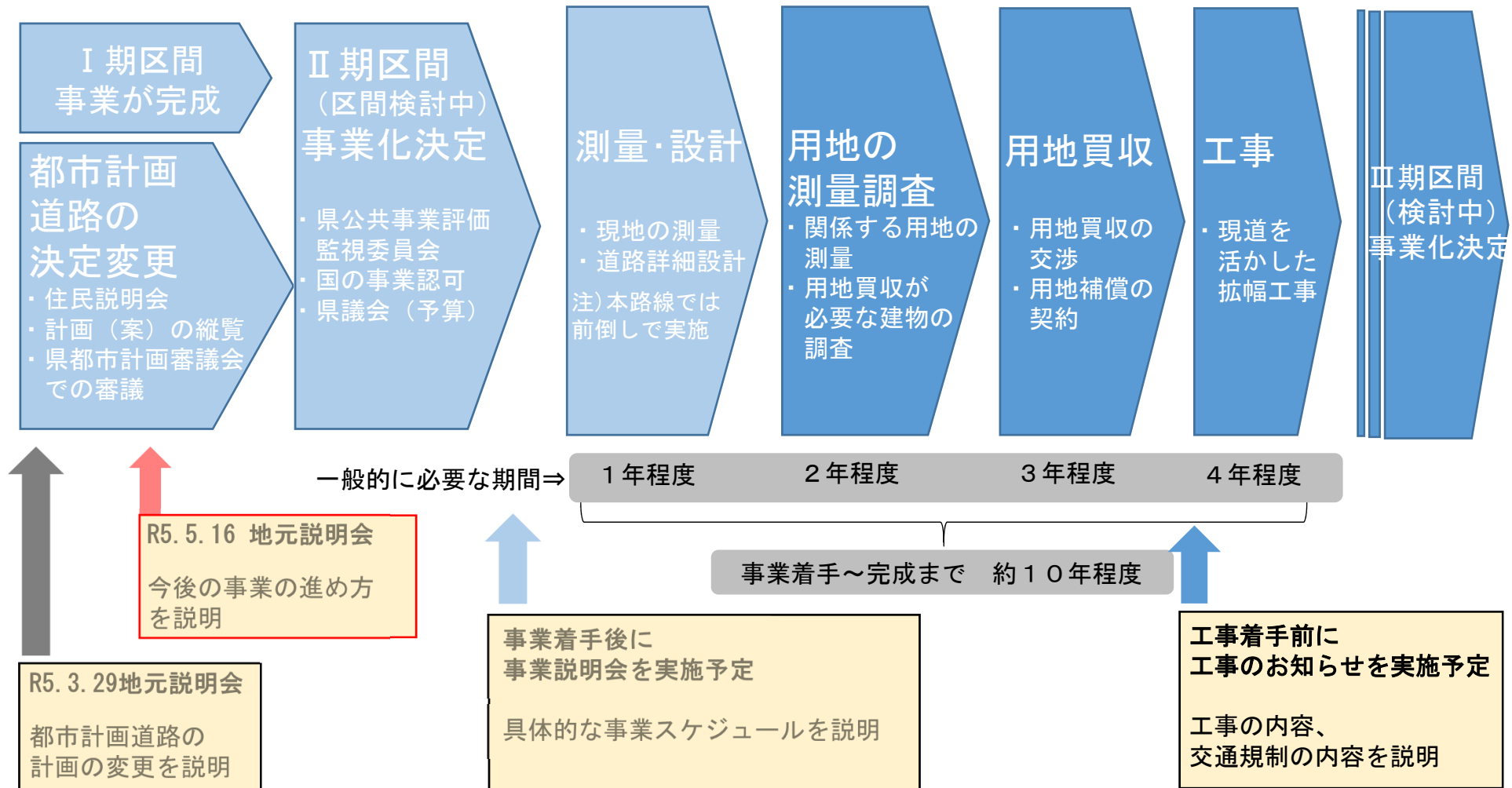
# 道形黄金線 今後の事業の進め方

## 【本日の説明内容】

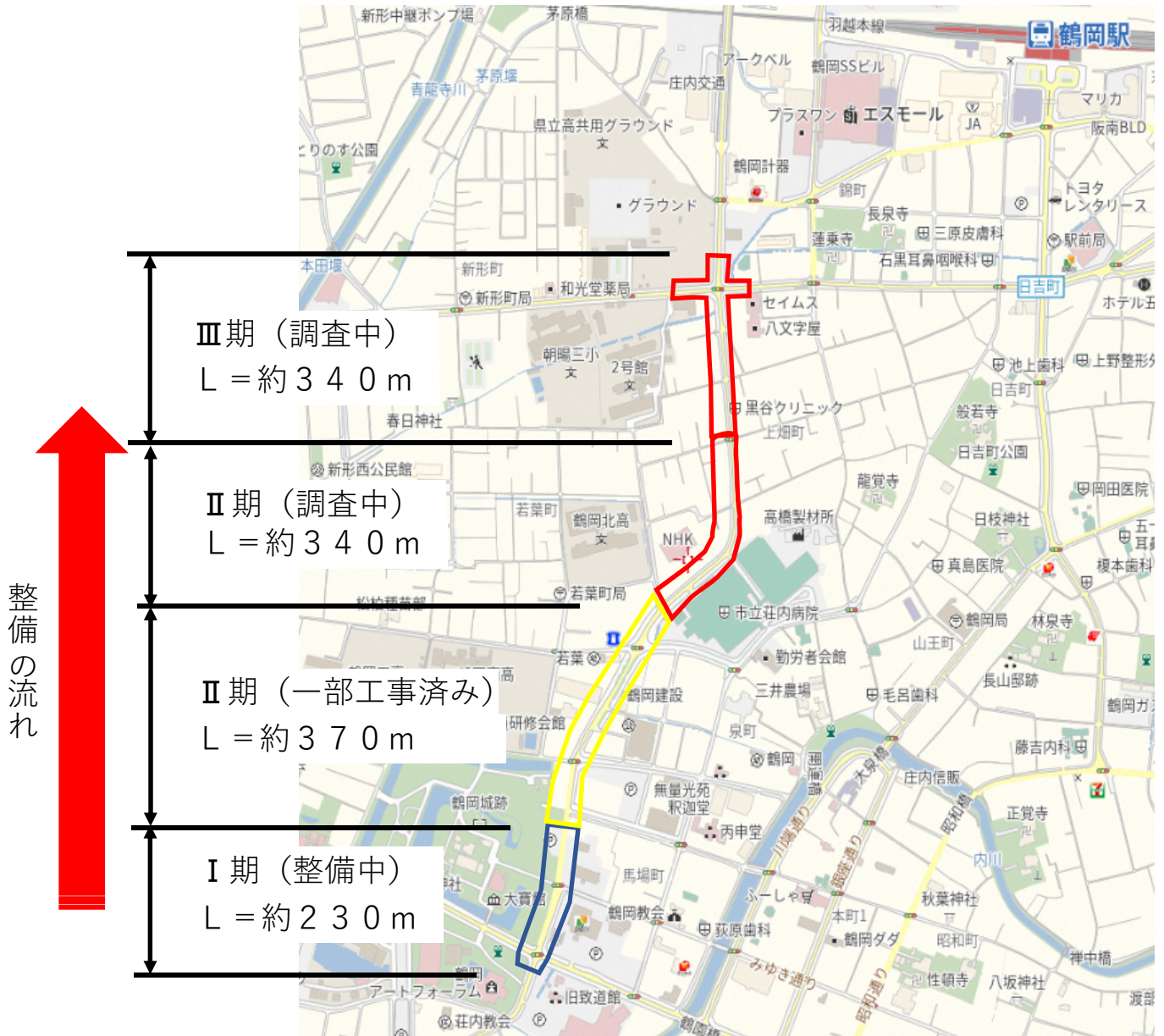
都市計画道路 道形黄金線について

今後、どのように事業を進めていく予定なのかをご説明します。

### 2. 事業化決定後の流れ・・・事業自体を進め、工事を完成させるまで



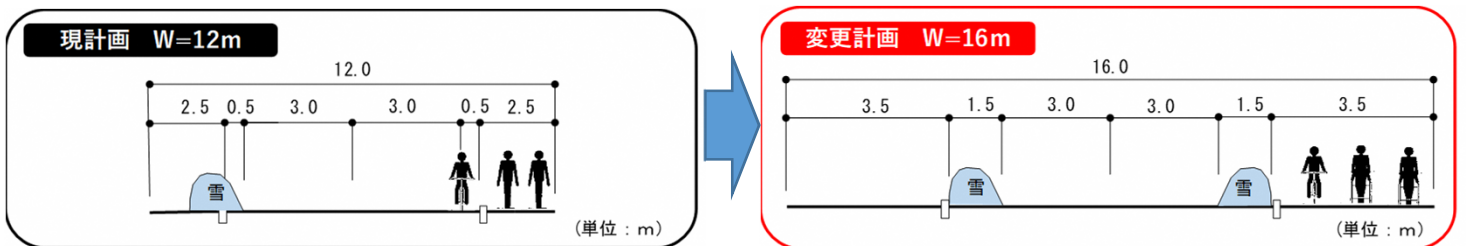
# 事業の進め方イメージ図



※延長が長いため、分割して事業を進めて行くことを検討中

mapfanより引用

標準断面図（道形黄金線：一般部）



※本資料は、R5.5.16現在の案であり、今後変更になる場合があります