

市と市民を結ぶホットライン

令和2年度の自治会長さんを紹介しします。行政と市民のパイプ役としてよろしくお願ひします。



一霞  
阿部 雄治さん



温海温泉  
相澤 康夫さん



湯之里  
五十嵐 孝平さん



釜谷坂  
本間 宏光さん



温海  
粕谷 隆一さん



暮坪  
佐藤 寿一さん



鈴  
佐藤 静夫さん



五十川  
本間 厚さん



安土  
本間 清治さん



小菅野代  
齋藤 啓さん



宮名  
今野 久良さん



浜中  
粕谷 一豊さん



楨代  
板垣 金一さん



鼠ヶ関  
五十嵐 伊都夫さん



鍋倉  
五十嵐 正信さん



小名部  
剣持 孝一さん



早田  
本間 俊一さん



小岩川  
本間 新一さん



木野俣  
大滝 徹さん



温海川  
忠鉢 孝喜さん



越沢  
伊藤 善一郎さん



関川  
五十嵐 覚さん



小国  
五十嵐 繁一さん



峠ノ山  
五十嵐 光雄さん



山五十川  
鈴木 金右門さん



戸沢  
五十嵐 一美さん



菅野代  
齋藤 多作さん



認知症カフェ  
だんだん

認知症のことだんだん心配だな。  
少しずつ(徐々に、だんだん)学びたい。介護にも備えたい。  
暖かい場「暖(だん)」、談話の「談(だん)」を重ねて。  
— そんな場所をおせよといふに歩みませんか —

「認知症のことがだんだん心配」「いっぺんに多くは覚えられないから少しずつ学びたい」「だんだん介護にも備えたい…」  
「認知症のことを気軽に話せる場が欲しい」そんな声が集まって温海地域にも「認知症カフェ」が誕生しました。  
— 少しずつ学べるあったかい場所— 認知症カフェ「だんだん」に来てみませんか。

◎開催日：毎月第4金曜日 13：30～15：30

※新型コロナウイルス感染拡大防止のため中止しています。  
開催日は電話でお問い合わせください。

◎会場：五十川「清流苑」または五十川公民館

◎内容：ミニ講話(14：00～30分) カフェなど

◎参加費：100円(お茶代)

◆申し込み・問合せ：チーム「だんだん」認知症カフェ委員会  
事務局「清流苑」電話33-8755  
地域包括支援センターあつみ 電話43-3010



## 温海地域の産直市を楽しもう!!

温海地域で採れた農産物を販売する直売所では採れたて新鮮、安全、安心な農産物を取り揃えて皆様のお越しをお待ちしています。ぜひご利用ください。

### んめっちゃ市

◎日時 第2・第4水曜日 15:00~16:00  
5月13日から11月下旬まで(祝日を除く)開催  
◎場所 温海庁舎正面玄関前・農協旧グリーンコープ隣

### 出羽街道路乃茶屋キラリ(温海川)

◎日時 9:00~16:00  
※11月末まで営業(定休日:火曜日)  
◆問合せ 出羽街道路乃茶屋キラリ ☎47-2588

### あつみ温泉森の産直市

◎日時場所 毎週土曜日  
湯之里公民館前 8:30~9:30  
あつみ温泉体験工房「遊ったりや」脇 9:30~13:30  
5月9日から11月末頃まで開催  
◆問合せ しゃりん旬菜市 ☎44-3211

## しゃりん旬菜市 自慢の野菜を販売してみませんか!

しゃりん旬菜市では、皆さんの畑で栽培した葉物野菜や根菜類、これから旬を迎える山菜類や季節の果実、漬物等の加工品などを少量でも受け付け、道の駅「あつみ」しゃりん店舗内や「森の産直カーあつみ号」であつみ温泉や鶴岡市街地を巡回販売しています。みなさんが愛情込めて育てた温海のおいしい農産物を、是非出荷してください。なお、販売には会員登録が必要ですので、詳しい内容は担当までお問い合わせください。

◆問合せ しゃりん旬菜市 ☎44-3211

## 一人で悩まず 相談しましょう

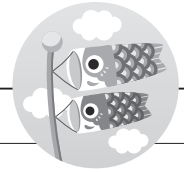


季節の変わり目や環境の変化の多い時期は、さまざまなストレスで心身に不調をきたしやすくなります。心の健康を保つためにも、不安や悩みは一人で抱え込まず、誰かに話してみましよう。心の健康について心配のある方は、相談窓口にご相談ください。

- 鶴岡市健康課  
☎25-2111(内線364) 月~金 8:30~17:15
- こころの健康相談ダイヤル  
☎0570-064-556 月~金 9:00~17:00
- 庄内保健所地域保健福祉課  
☎66-4931 月~金 8:30~17:15
- 心の悩み電話相談室(こころの医療センター内)  
☎22-3991 毎週火曜日 10:00~12:00

記載されたイベント、行事予定等は新型コロナウイルス感染症の影響により、中止・延期など変更になる場合があります。ご了承ください。

## 5月の行事予定



20	水	あつたか弁当サービス
24	日	まるごと体験 「しな織の里関川」わらびまつり (関川しな織センター等) 9:00~15:00
28	木	温海町森林組合通常総代会 (温海温泉林業センター) 13:30~
29	金	献血 (温海温泉林業センター) 受付9:30~11:30 (温海庁舎) 受付13:30~15:30
30	土	てくてく健康里山あるき「義経コース」

## 6月の行事予定



7	日	第3地区球技大会 (旧福栄小学校体育館他)
		第4地区球技大会 (鼠ヶ関小学校)
20	土	あつたか弁当サービス
28	日	鈴 朝どりカラ竹まつり (鈴地内) 8:00~(売り切れ次第終了)
		まるごと体験しな織の里関川 「しなの皮はぎ体験」 (関川しな織センター等) 13:00~16:00

### 《5月の地域内祭典》

5/1 温海・楨代・峠ノ山 5/2 湯温海  
5/3 安土・小名部・小国・山五十川・戸沢・菅野代  
5/4 温海川 5/5 五十川・木野俣 5/8 鈴

### ○行政相談

5月28日(木) 温海ふれあいセンター  
6月25日(木) 温海ふれあいセンター  
午後1時~3時 ※相談無料、秘密厳守  
圃総務企画課 ☎43-4611



世帯と地域の人口	令和2年3月31日現在・住民基本台帳
	世帯数: 2,683戸
	人口: 男 3,304人
	女 3,600人
	計 6,904人

## 広報つるおか温海版

令和2年5月1日

発行/鶴岡市温海庁舎総務企画課

〒999-7205 山形県鶴岡市温海戊577番地1

TEL 0235-43-4611

FAX 0235-43-4632

