

## 施 設 概 要 書

### ① 施設概要

名 称	かたくり温泉施設「ぼんぼ」
所在地	鶴岡市熊出字東村 157 番地 3
都市計画区域	市街化調整区域（都市計画法第 34 条第 11 号の規定に基づく区域）
敷地面積	18,242.43 m <sup>2</sup>
建築面積	1,009.73 m <sup>2</sup>
建物床面積	979.13 m <sup>2</sup>
構造	鉄筋コンクリート造地上 1 階建
築年	平成 5 年 11 月（使用開始 12 月）
改修年月日	平成 18 年 11 月 浴室・器械設備等大規模改修工事
受電方式	高圧 6kV
空調設備	EHP（電気式ヒートポンプ）
給水	鶴岡市上水道
排水	鶴岡市下水道
床暖房燃料	重油
外部仕上	屋根 ガルバリウム鋼板平葺 外壁 コンクリート打放しモザイクタイル及び吹付タイル
駐車場	55 台駐車可能

### ② 利用区画

利用区画	<ul style="list-style-type: none"> <li>・浴室 1（142 m<sup>2</sup>）洗い場 10 席、サウナ（ガス式）</li> <li>・浴室 2（142 m<sup>2</sup>）洗い場 10 席、サウナ（電気式）</li> <li>・休憩室 大広間 50 帖×1 部屋、和室 10 帖×2 部屋</li> <li>・健康増進室 カーペットフロア（79 m<sup>2</sup>）</li> <li>・その他 事務室、トイレ、ロビー、下足棚、機械室</li> </ul>
------	--

### ③ 源泉概要

源泉名	熊出源泉
源泉質、pH 値	ナトリウム塩化物強塩泉、pH6.2（中性）
源泉深度	187m
揚湯量（動力揚湯）	84.6 リットル /分
源泉温度	39.4℃
源泉加温燃料	重油

④ アクセス状況

アクセス状況	<p>【車】 ・ 国道 1 1 2 号線より赤川方向へ約 1 分 山形自動車道庄内あさひ I C より鶴岡駅方面へ約 3 分</p>
--------	--

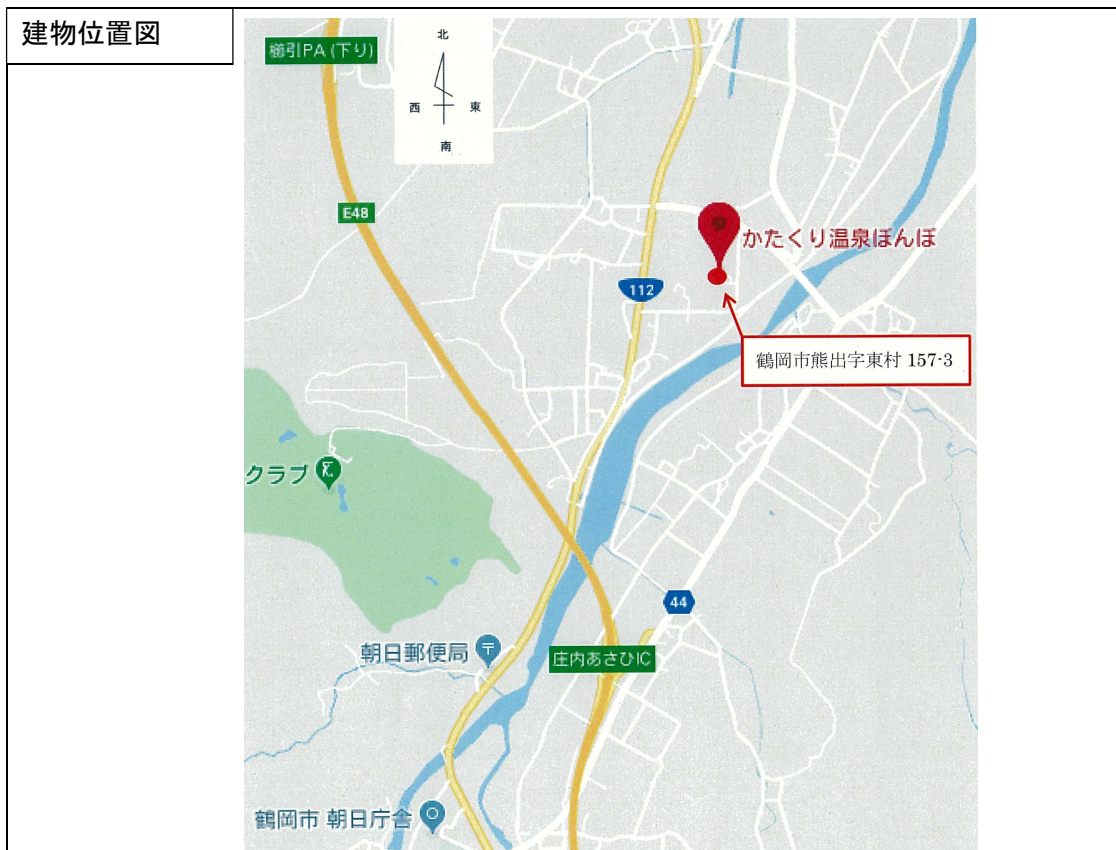
⑤ 過去 5 年の運営推移

	平成29年度	平成30年度	令和元年度	令和2年度	令和3年度
利用者数(人)	56,674	63,301	59,603	41,829	45,695
営業日数(日)	351	352	354	317	336
収入額(千円)	28,892	30,215	29,595	29,618	26,860
施設利用料	19,446	20,807	19,976	14,329	15,637
物販手数料	1,229	1,258	1,278	980	1,002
市管理料	6,600	6,600	6,600	10,160	7,300
その他	1,617	1,550	1,741	4,149	2,921
支出額(千円)	30,054	31,167	31,038	28,336	29,393
燃料費(重油)	4,375	4,885	4,278	3,403	4,305
光熱水費	6,324	6,599	6,820	5,623	6,005
保守管理費	4,378	4,596	4,500	4,118	4,057
人件費他	14,977	15,087	15,440	15,192	15,026

⑥ その他

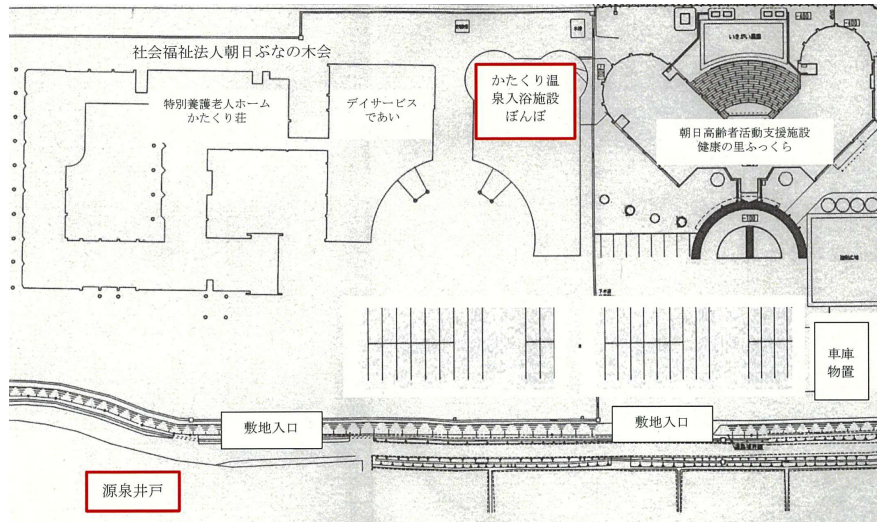
その他	<p>・ 施設隣りに介護施設（特別養護老人ホーム、デイサービス事業所）があり、当施設と敷地がつながっています。</p>
-----	---

建物位置図

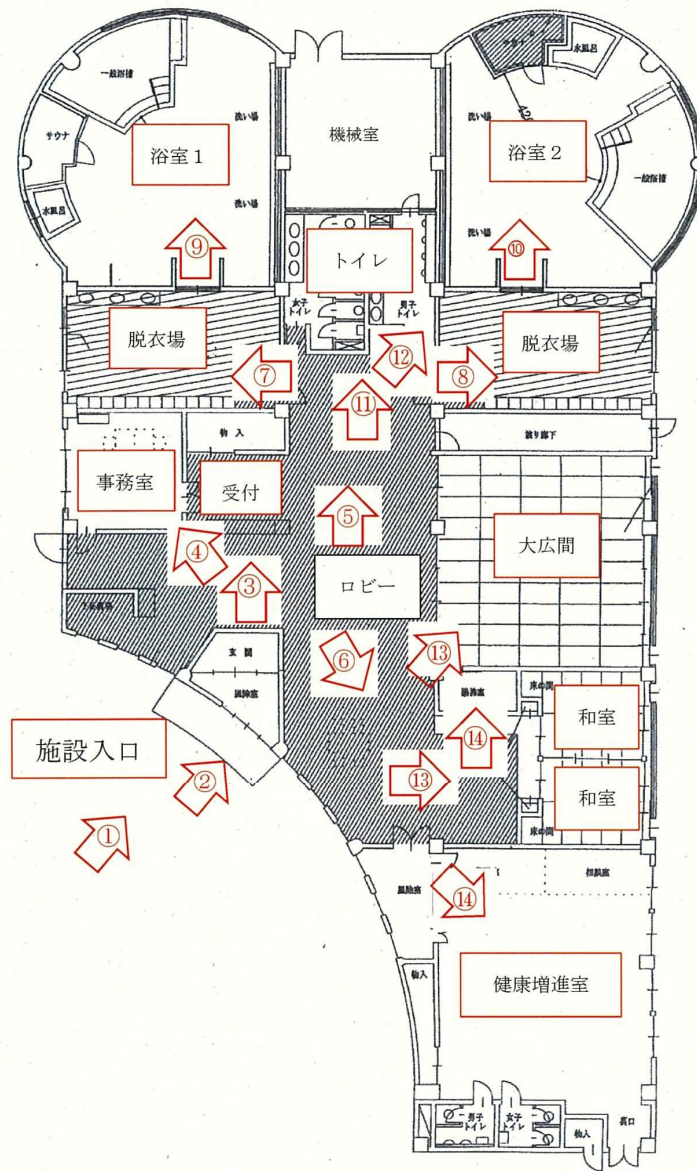


施設敷地図・平面図

敷地図



平面図



現況写真

① 外観



② 正面入口



③ 受付



④ 事務室



⑤ ロビー



⑥ ロビー



⑦ 脱衣場1



⑧ 脱衣場2



現況写真

⑨ 浴室1



⑩ 浴室2



⑪ トイレ



⑫ トイレ(車いす用)



⑬ 和室(2部屋)



⑭ 湯沸かし室



⑮ 大広間



⑯ 健康増進室

