

鶴岡市土砂災害避難地図

(土砂災害ハザードマップ)
羽黒(上川代)地区

指定緊急避難場所【一次避難場所】

農道
上川代公民館

指定避難所【二次避難所】

名称	所在地
泉地区地域活動センター	羽黒町荒川字谷地堰11-1
羽黒中学校	羽黒町荒川字宮東28-1
羽黒小学校	羽黒町荒川字花沢4
いずみ保育園	羽黒町市野山字山王林11

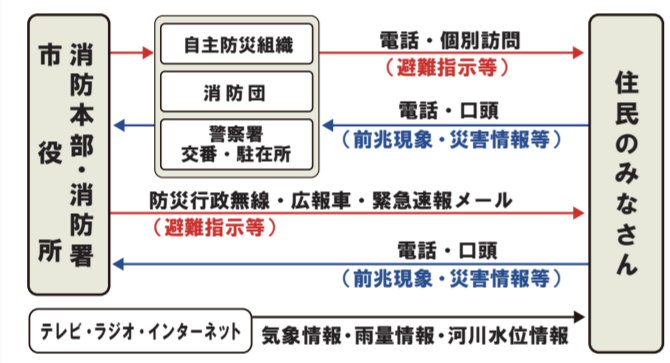
緊急連絡先

■ 鶴岡市消防本部・消防署	22-8321
■ 鶴岡市役所	25-2111
■ 警察	28-0110
国土交通省 酒田河川国道事務所	0234-27-3331 酒田市上安町1-2-1
山形県 庄内総合支庁	0235-66-2111 三川町大字横山字榎東19-1

山形県の河川・砂防・天気等の情報をインターネットで入手できます
河川・砂防情報ホームページアドレス <http://www.kasen.pref.yamagata.jp/>

土砂災害ハザードマップは市のホームページでもご覧いただけます。
<https://www.city.tsuruoka.lg.jp/anzen/dosyasaigai/dosyap.html>

情報の伝達経路



我が家の避難メモ

避難場所	-----
避難経路	-----
緊急時の連絡先	-----
安否確認の方法	災害用伝言ダイヤル(171)

警戒レベルについて知っておきましょう!!

警戒レベル	とるべき行動	警戒レベル相当情報	キキクル危険度分布
レベル5 緊急安全確保	命の危険 直ちに安全確保!	大雨特別警報 氾濫発生情報	災害切迫 (黒)
レベル4 避難指示	危険な場所から 全員避難	土砂災害警戒情報 氾濫危険情報	危険 (紫)
レベル3 高齢者等避難	危険な場所から 高齢者等は避難	大雨警報 氾濫警戒情報 洪水警報	警戒 (赤)

<注意事項>

・土砂災害警戒区域とは、土砂災害が発生した場合、住民の生命及び、身体に危害が生じるおそれのある区域です。

・土砂災害は雨が降った時に起こりやすくなります。

・土砂災害警戒区域内にお住まいの方は、警戒レベルに従って避難しましょう。

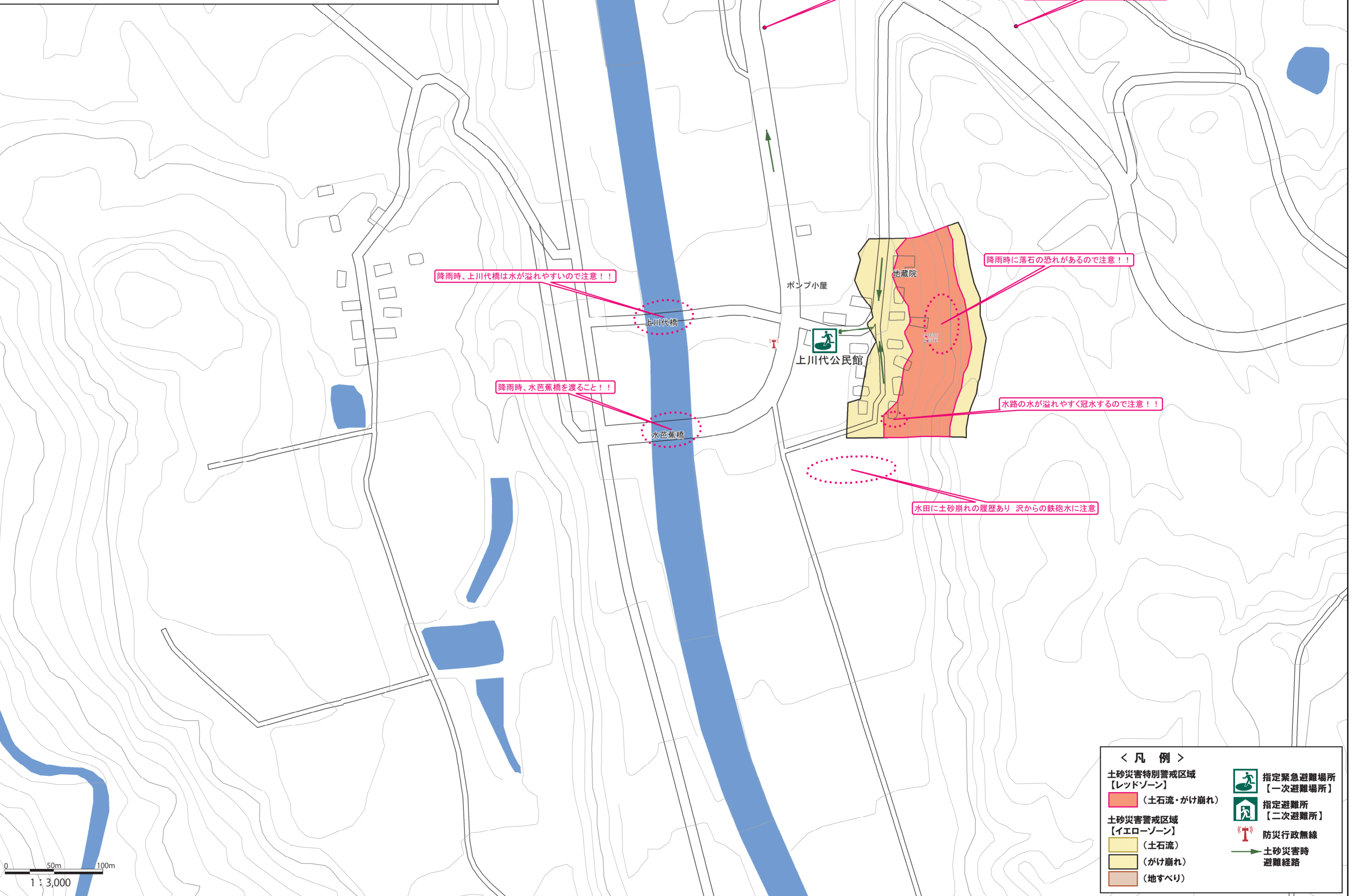
・また、土砂災害警戒区域以外の箇所でも、土砂災害が発生する可能性がありますので日頃から自分の住んでいる周辺の状況や避難場所をよく確認しましょう。

・発生した災害の種類によって避難場所が異なります。

・避難場所を十分に確認して、避難してください。

・[レッドゾーン]では、特定の開発行為に対する許可制や建築物の構造規制などがあります。

前兆現象		
がけ崩れ (急傾斜地の崩壊) ○がけに割れ目が見える ○がけから水がわき出ている ○がけから小石がばらばらと落ちてくる	土石流 ○急に川の流れが濁り流木が混ざっている ○山鳴りがする ○雨が降り続けているのに川の水位が下がる	地すべり ○斜面から水がふき出す ○沢や井戸の水が濁る ○地面にひび割れができる



<凡例>

土砂災害特別警戒区域 【レッドゾーン】	(土石流・がけ崩れ)	指定緊急避難場所 【一次避難場所】
土砂災害警戒区域 【イエローゾーン】	(土石流) (がけ崩れ) (地すべり)	指定避難所 【二次避難所】
		防災行政無線
		土砂災害時 避難経路