

洪水ハザードマップ

河川名：赤川・青龍寺川

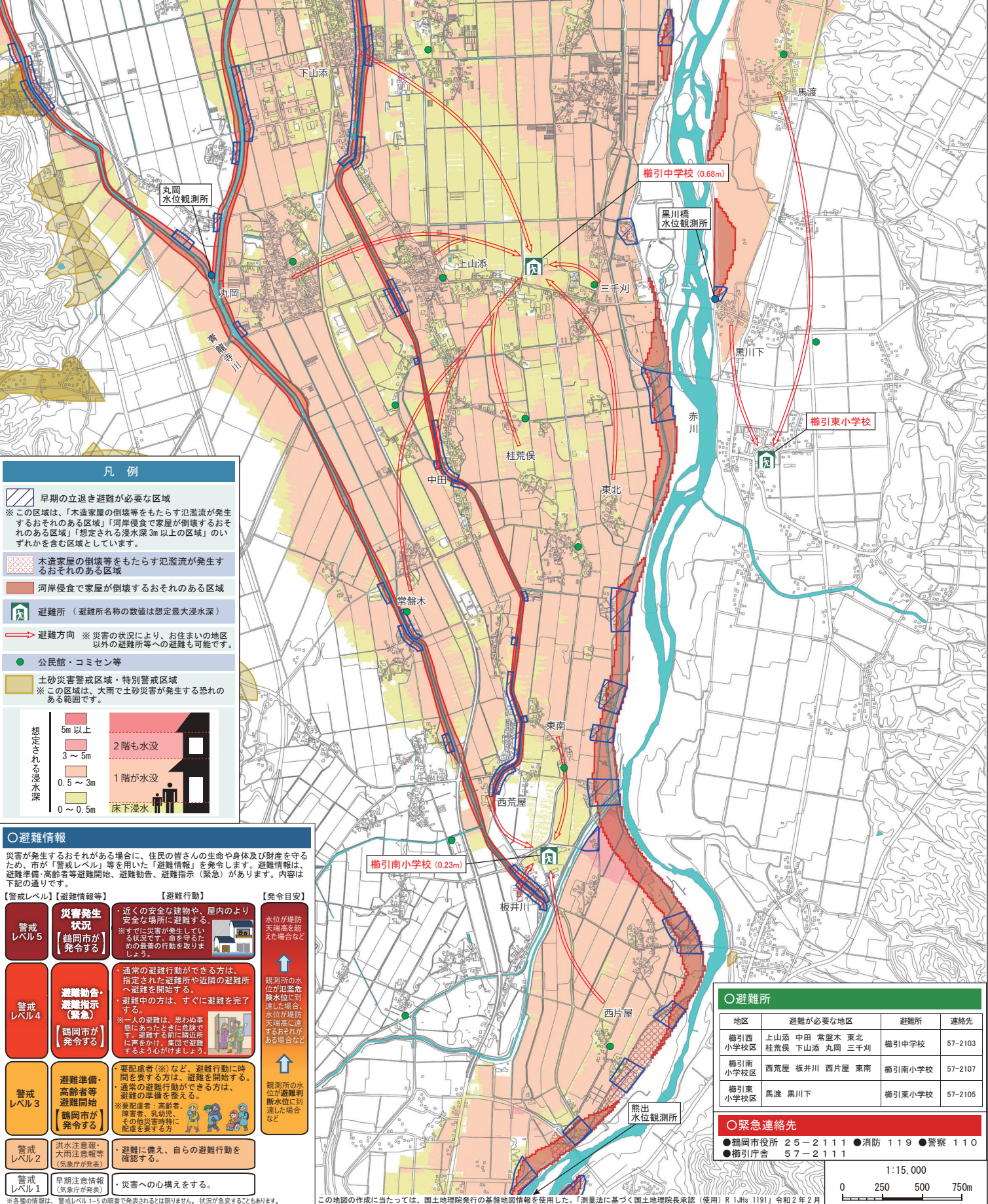
榑引地域

- このマップは、赤川、青龍寺川が大雨で氾濫した場合の洪水浸水想定区域と浸水深、あわせて各地区の避難所などを示したものです。
- 洪水浸水想定区域と浸水深は、国と県から公表された「想定しうる最大規模降雨」(※1)による洪水浸水想定区域図を重ね合わせたものです。

※1【河川ごとの想定最大規模降雨量】

河川名	想定しうる最大規模降雨量
赤川、青龍寺川	赤川流域の12時間の総雨量 303mm

発行元：鶴岡市 発行日：令和2年3月



凡例

- 早期の立退き避難が必要な区域
※この区域は、「木造家屋の倒壊等をもたらす氾濫が発生するおそれのある区域」「河岸侵食で家屋が倒壊するおそれのある区域」「想定される浸水深3m以上の区域」のいずれかを含む区域としています。
 - 木造家屋の倒壊等をもたらす氾濫が発生するおそれのある区域
 - 河岸侵食で家屋が倒壊するおそれのある区域
 - 避難所(避難所名称の数値は想定最大浸水深)
 - 避難方向 ※災害の状況により、お住まいの地区以外の避難所等への避難も可能です。
 - 公民館・コミセン等
 - 土砂災害警戒区域・特別警戒区域
※この区域は、大雨で土砂災害が発生する恐れのある範囲です。
- | 想定される浸水深 | 浸水深 | 浸水深 |
|----------|--------|-------|
| | 5m以上 | 2階も水没 |
| | 3～5m | 1階が水没 |
| | 0.5～3m | 床下浸水 |
| | 0～0.5m | |

○避難情報

災害が発生するおそれがある場合に、住民の皆さんの生命や身体及び財産を守るため、市が「警戒レベル」等を用いた「避難情報」を発令します。避難情報は、避難準備・高齢者等避難開始、避難勧告、避難指示(緊急)があります。内容は下記の通りです。

【警戒レベル】	【避難情報等】	【避難行動】	【発令目安】
警戒レベル5	災害発生状況 鶴岡市が発令する	近くの安全な建物や、屋内より安全な場所に避難する。 ※すでに災害が発生している状況です。命を守るための最善の行動を取りましょう。	水位が堤防天端高を超えた場合など
警戒レベル4	避難勧告・避難指示(緊急) 鶴岡市が発令する	通常の避難行動ができる方は、指定された避難所や近隣の避難所へ避難を開始する。 ●避難中の方は、すぐに避難を完了する。 ※一人の避難は、思わぬ事態にあつたときに危険です。避難する前に近所に声をかけ、集団で避難するよう心がけましょう。	観測所の水位が氾濫危険水位に到達した場合、水位が堤防天端高に達するおそれがある場合など
警戒レベル3	避難準備・高齢者等避難開始 鶴岡市が発令する	要配慮者(※)など、避難行動に時間を要する方は、避難を開始する。 ●通常の避難行動ができる方は、避難の準備を整える。 ※要配慮者：高齢者、障害者、乳幼児、その他災害時特に配慮を要する方	観測所の水位が避難判断水位に到達した場合など
警戒レベル2	洪水注意報・大雨注意報等(気象庁が発令)	避難に備え、自らの避難行動を確認する。	
警戒レベル1	早期注意情報(気象庁が発令)	●災害への心構えをする。	

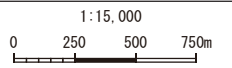
※各種の情報は、警戒レベル1-5の順で発表されるとは限りません。状況が急変することもあります。

○避難所

地区	避難が必要な地区	避難所	連絡先
榑引西小学校区	上山添 中田 常盤木 東北 桂荒俣 下山添 丸岡 三千刈	榑引中学校	57-2103
榑引南小学校区	西荒屋 板井川 西片屋 東南	榑引南小学校	57-2107
榑引東小学校区	馬渡 黒川下	榑引東小学校	57-2105

○緊急連絡先

●鶴岡市役所 25-2111 ●消防 119 ●警察 110
●榑引庁舎 57-2111



この地図の作成に当たっては、国土院発行の基礎地図情報を使用した。【測量法に基づく国土院院長承認(使用) R1 JHs 119】令和2年2月