

洪水ハザードマップ

河川名：温海川

温海地域（温海川流域）

- このマップは、温海川が大雨で氾濫した場合の洪水浸水想定区域と浸水深、あわせて各地区の避難所などを示したものです。
- 洪水浸水想定区域と浸水深は、県から公表された「想定しうる最大規模降雨」（※1）による洪水浸水想定区域図を示したものです。
- ※1【河川ごとの想定最大規模降雨量】

河川名	想定しうる最大規模降雨量
温海川	温海川流域の24時間の総雨量499mm

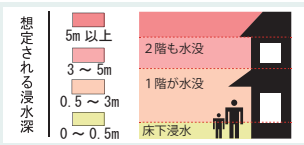
発行元：鶴岡市 発行日：令和3年3月

○緊急連絡先

- 鶴岡市役所 25-2111 ●消防 119 ●警察 110
- 温海庁舎 43-2111

凡例

- 早期の立退き避難が必要な区域
※この区域は、「木造家屋の倒壊等をもたらす氾濫が発生するおそれのある区域」「河岸侵食で家屋が倒壊するおそれのある区域」「想定される浸水深3m以上の区域」のいずれかを含む区域としています。
- 河岸侵食で家屋が倒壊するおそれのある区域
- 木造家屋の倒壊等をもたらす氾濫が発生するおそれのある区域
- 避難所
- 避難所（水位上昇により危険となる場合は浸水区域外へ避難）
- 一時の避難所（逃げ遅れ等の緊急時に避難する場所）
- 過去の浸水区域
- 過去の洪水で浸水した範囲
- 川や沢等からよく水が溢れそうになる場所
- 避難場所に避難する途中にある危険な場所
- 土砂災害警戒区域・特別警戒区域
※この区域は、大雨で土砂災害が発生する恐れのある範囲です。
- 津波浸水区域

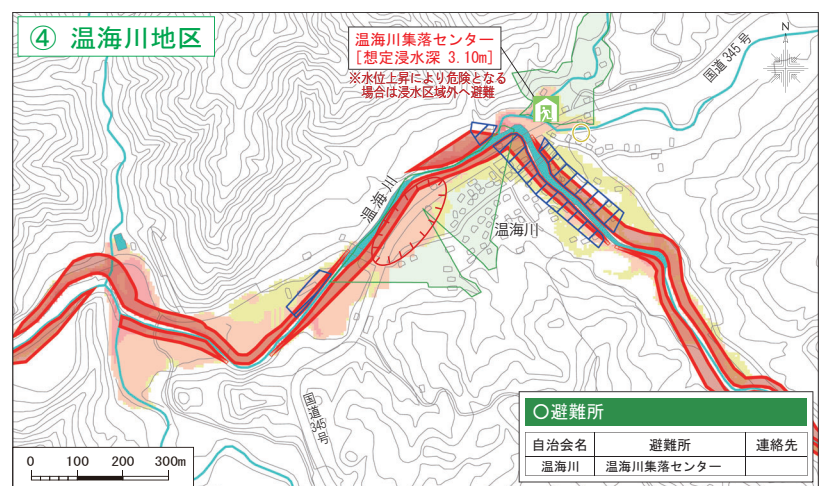
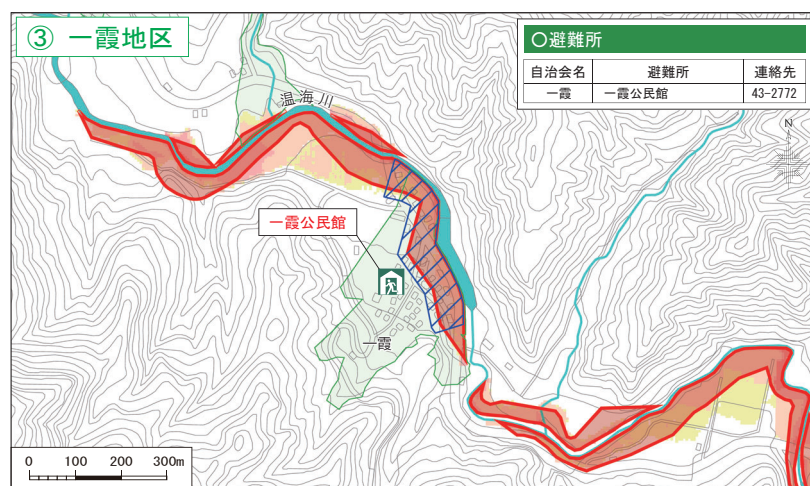
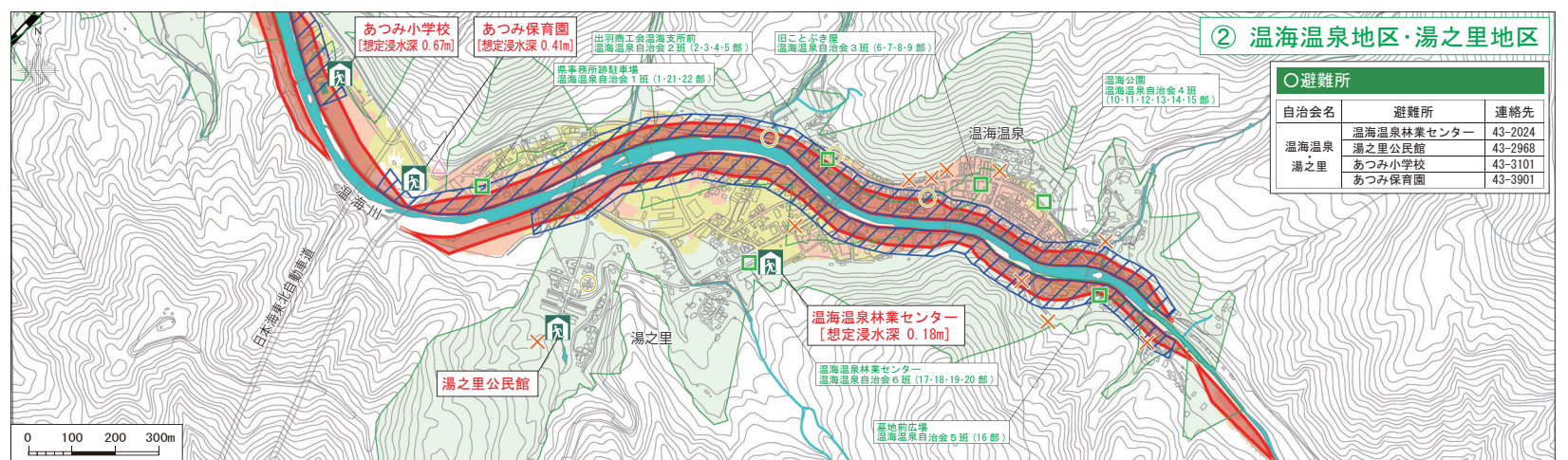
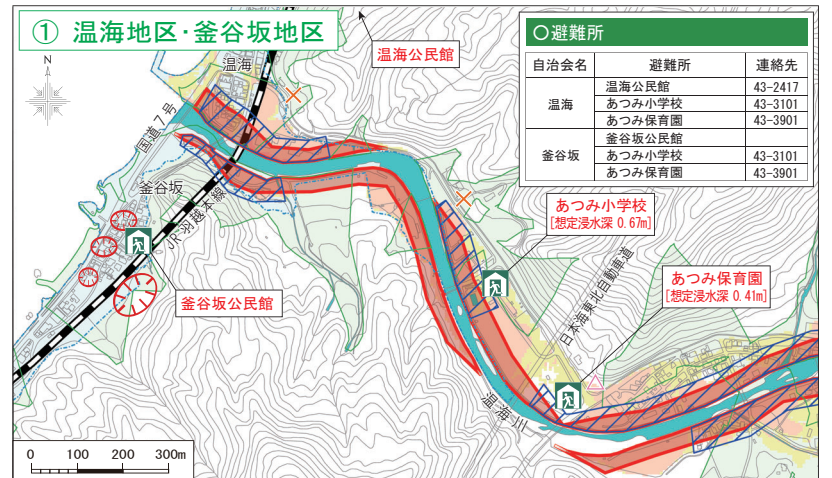
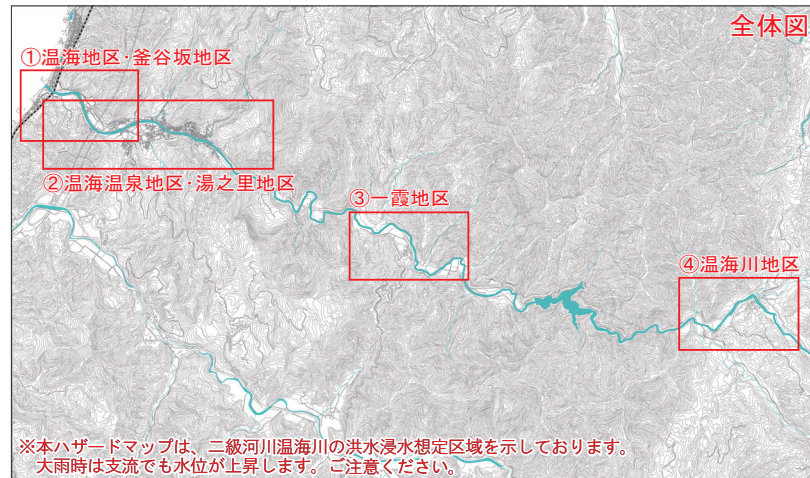


○避難情報

災害が発生するおそれがある場合に、住民の皆さんの生命や身体及び財産を守るため、市が「警戒レベル」等を用いた「避難情報」を発令します。避難情報は、高齢者等避難、避難指示（緊急）があります。内容は下記の通りです。

【警戒レベル】	【避難情報等】	【避難行動】	【発令目安】
警戒レベル5 緊急安全確保 鶴岡市が発令する	既に災害が発生している状況です。命を守るための最善の行動をとります。	速やかに危険な場所から避難先へ避難しましょう。	水位が堤防天端高を超えた場合など
警戒レベル4 （全員避難）	避難指示（緊急） 鶴岡市が発令する	公的な避難場所までの移動が危険と思われる場合は、近くの安全な場所や、自宅内より安全な場所に避難しましょう。	親測所の水位が氾濫危険水位に到達した場合、水位が堤防天端高に達するおそれがある場合など
警戒レベル3 （高齢者等は避難）	高齢者等避難 鶴岡市が発令する	避難に時間を要する人（高齢の方、障壁のある方、乳幼児等）とその支援者は避難をしましょう。その他の人は、避難の準備を整えましょう。	親測所の水位が避難判断水位に到達した場合など
警戒レベル2	洪水注意報・大雨注意報等（気象庁が発令）	避難に備え、ハザードマップ等により自らの避難行動を確認しましょう。	
警戒レベル1	早期注意情報（気象庁が発令）	災害への心構えを高めましょう。	

※各種の情報は、警戒レベル1-5の順番で発表されるとは限りません。状況が急変することもあります。



この地図の作成に当たっては、国土院発行の基礎地図情報を使用した。「測量法に基づく国土院院長承認（使用）R2Jh8 897」令和3年3月