

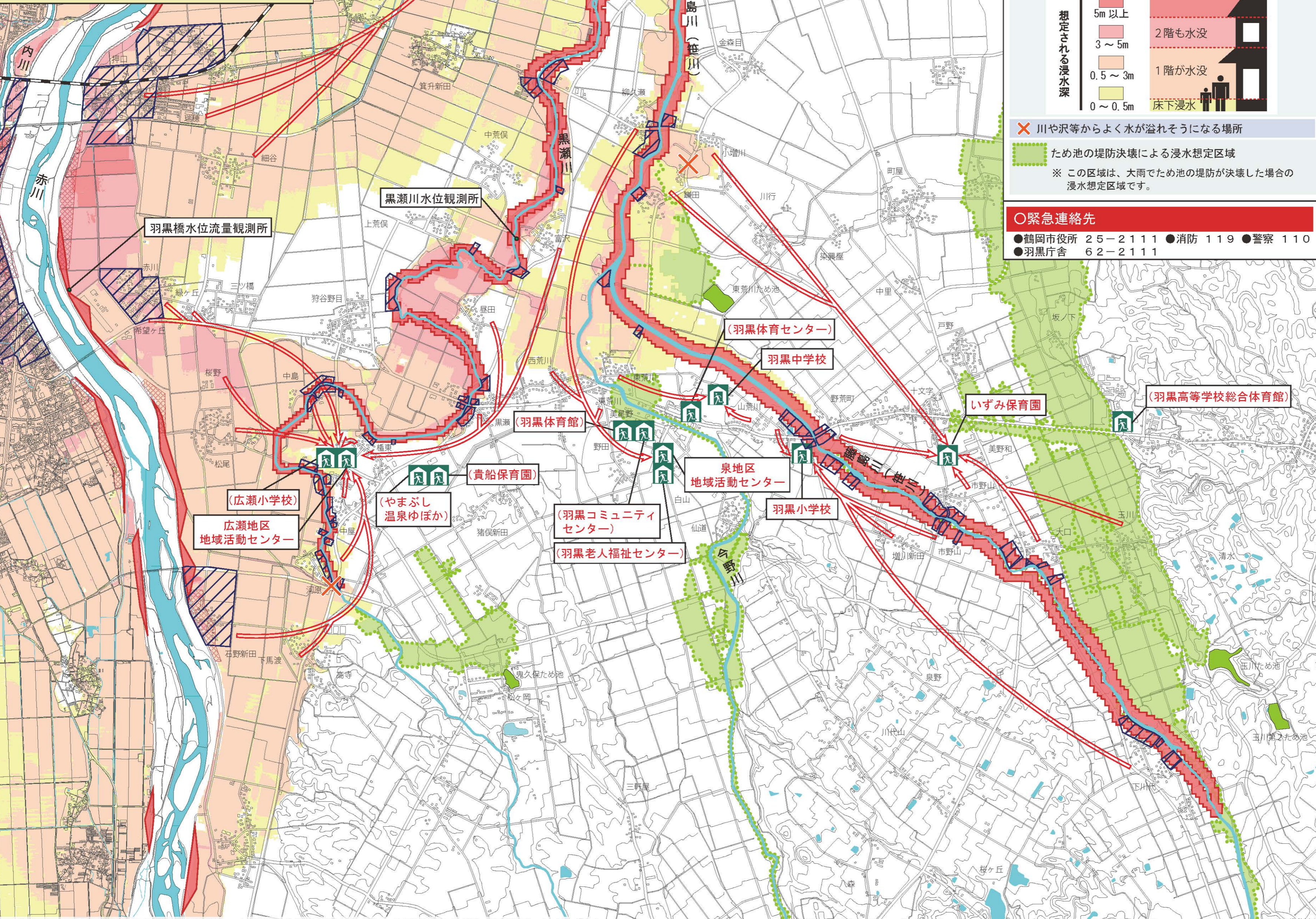
洪水ハザードマップ

河川名：赤川・藤島川・黒瀬川
羽黒地域

- このマップは、赤川、藤島川、黒瀬川が大雨で氾濫した場合の洪水浸水想定区域と浸水深、あわせて各地区の避難所などを示したものです。
- 洪水浸水想定区域と浸水深は、国と県から公表された「想定しうる最大規模降雨」（※1）による洪水浸水想定区域図を重ね合わせたものです。

※1【河川ごとの想定最大規模降雨量】

河川名	想定しうる最大規模降雨量
赤川	赤川流域の12時間の総雨量 303mm
藤島川・黒瀬川	最上川流域の48時間の総雨量 252mm



凡例

- 早期の立退き避難が必要な区域
※この区域は、「木造家屋の倒壊等をもたらす氾濫が発生するおそれのある区域」「河岸侵食で家屋が倒壊するおそれのある区域」「想定される浸水深3m以上の区域」のいずれかを含む区域としています。
- 木造家屋の倒壊等をもたらす氾濫が発生するおそれのある区域
- 河岸侵食で家屋が倒壊するおそれのある区域
- 避難所
- 川や沢等からよく水が溢れそうになる場所
- ため池の堤防決壊による浸水想定区域
※この区域は、大雨のため池の堤防が決壊した場合の浸水想定区域です。
- 緊急連絡先
●鶴岡市役所 25-2111 ●消防 119 ●警察 110
●羽黒庁舎 62-2111

想定される浸水深

- 5m以上
- 3～5m
- 0.5～3m
- 0～0.5m

○避難所

地区名	避難が必要な集落	避難所	連絡先
玉川	いずみ保育園		62-2153
		(羽黒高等学校総合体育館)	62-2105
	大口 野荒町 小増川 鎌田	いずみ保育園	62-2153
	市野山	いずみ保育園	62-2153
市野山	羽黒小学校		62-2148
	下川代 増川新田	羽黒小学校	62-2148
	山荒川	羽黒小学校	62-2148
		羽黒中学校	62-2100
泉地区		泉地区地域活動センター	62-4303
		(羽黒体育館)	62-4789
	西荒川	(羽黒コミュニティセンター)	62-4627
		(羽黒老人福祉センター)	62-4534
東荒川		泉地区地域活動センター	62-4303
		羽黒中学校	62-2100
		(羽黒体育センター)	62-4789
		(羽黒体育館)	62-4789
広瀬地区		(羽黒コミュニティセンター)	62-4627
		(羽黒老人福祉センター)	62-4534
	河原 中島 富沢 石野新田 赤川 希望ヶ丘	広瀬地区地域活動センター	62-2129
		(広瀬小学校)	62-2165
		(やまぶし温泉ゆほか)	62-4855
		(貴船保育園)	62-2155
	押口 瑞穂 細谷	渡前小学校 [想定浸水深 0.83m]	64-2160

※()は、避難状況に応じて開設

○避難情報

災害が発生するおそれがある場合に、住民の皆さんの生命や身体及び財産を守るため、市が避難情報を発令します。
避難情報は、**避難準備・高齢者等避難開始**、**避難勧告**、**避難指示(緊急)**があります。内容は下記のとおりです。

【発令判断】	【避難情報】	【避難行動】
観測所の水位が避難判断水位に到達した場合など	避難準備・高齢者等避難開始	<ul style="list-style-type: none"> 要配慮者(※)など、避難行動に時間を要する方は、避難を開始する。 通常の避難行動ができる方は、避難の準備を整える。 ※要配慮者：高齢者障害者、乳幼児、その他災害時特に配慮を要する方
観測所の水位が氾濫危険水位に到達した場合など	避難勧告	<ul style="list-style-type: none"> 通常の避難行動ができる方は、指定された避難所や近隣の避難所へ避難を開始する。 ※一人の避難は、思わぬ事態にあったときに危険です。避難する前に隣近所に声をかけ、集団で避難するよう心がけましょう。
水位が堤防天端に達するおそれがある場合など	避難指示(緊急)	<ul style="list-style-type: none"> 避難中の方は、すぐに避難を完了する。 ※すでに避難することは危険な場合は、近くの安全な建物や屋内のより安全な場所に避難しましょう。

この地図の作成に当たっては、国土地理院長の承認を得て、同院発行の基礎地図情報を使用した。(承認番号 平 30 情使、第 1523 号) 平成 31 年 3 月

