

洪水ハザードマップ

河川名：赤川・最上川・京田川・藤島川 藤島地域

●このマップは、赤川、最上川、京田川、藤島川が大雨で氾濫した場合の洪水浸水想定区域と浸水深、あわせて各地区の避難所などを示したものです。

●洪水浸水想定区域と浸水深は、国と県から公表された「想定しうる最大規模降雨」(※1)による洪水浸水想定区域図を重ね合わせたものです。

※1【河川ごとの想定最大規模降雨量】

河川名	想定しうる最大規模降雨量
赤川	赤川流域の12時間の総雨量 303mm
最上川、京田川、藤島川	最上川流域の48時間の総雨量 252mm

地区名	町内会	避難所	連絡先	避難所	連絡先
藤島地区	上町 中町 下町 藤の花 古郡 大川渡 谷地興屋 下中野目 野田目 越後京田 藤岡 須走 三和	藤島地区地域活動センター	64-2119	(藤島小学校)	64-2156
				(藤島中学校)	64-2154
				(藤島体育館)	64-2143
東栄地区	千原 東堀越一 東堀越二 上納井 上中野目 下納井 平足 上川尻 下川尻 工藤 無音 関根 樺	東栄地区地域活動センター	64-2123	(東栄小学校)	64-2159
				(藤島ふれあいセンター)	64-8775
				(藤島ふれあいセンター)	64-8775
八栄島地区	八色木上 八色木下 豊栄 小中島	八栄島地区地域活動センター	64-2121	(藤島小学校)	64-2156
				(藤島中学校)	64-2154
				(藤島体育館)	64-2143
長沼地区	上新田 温泉 西小路 表小路 中組 宮東 下通 十文字	八栄島地区地域活動センター	64-2121	(藤島ふれあいセンター)	64-8775
				(渡前小学校)	64-2160
				(東栄地区地域活動センター)	64-2123
渡前地区	東渡前 西渡前 和名川 砂塚 上藤島 上荒俣 中荒俣 宝徳 森野内 大半田 箕升新田 柳久瀬	渡前地区地域活動センター [想定浸水深 0.59m]	64-2120	(渡前小学校)	64-2160
				(東栄地区地域活動センター)	64-2123
				(泉地区地域活動センター)	62-4303

※ () は、避難状況に応じて開設

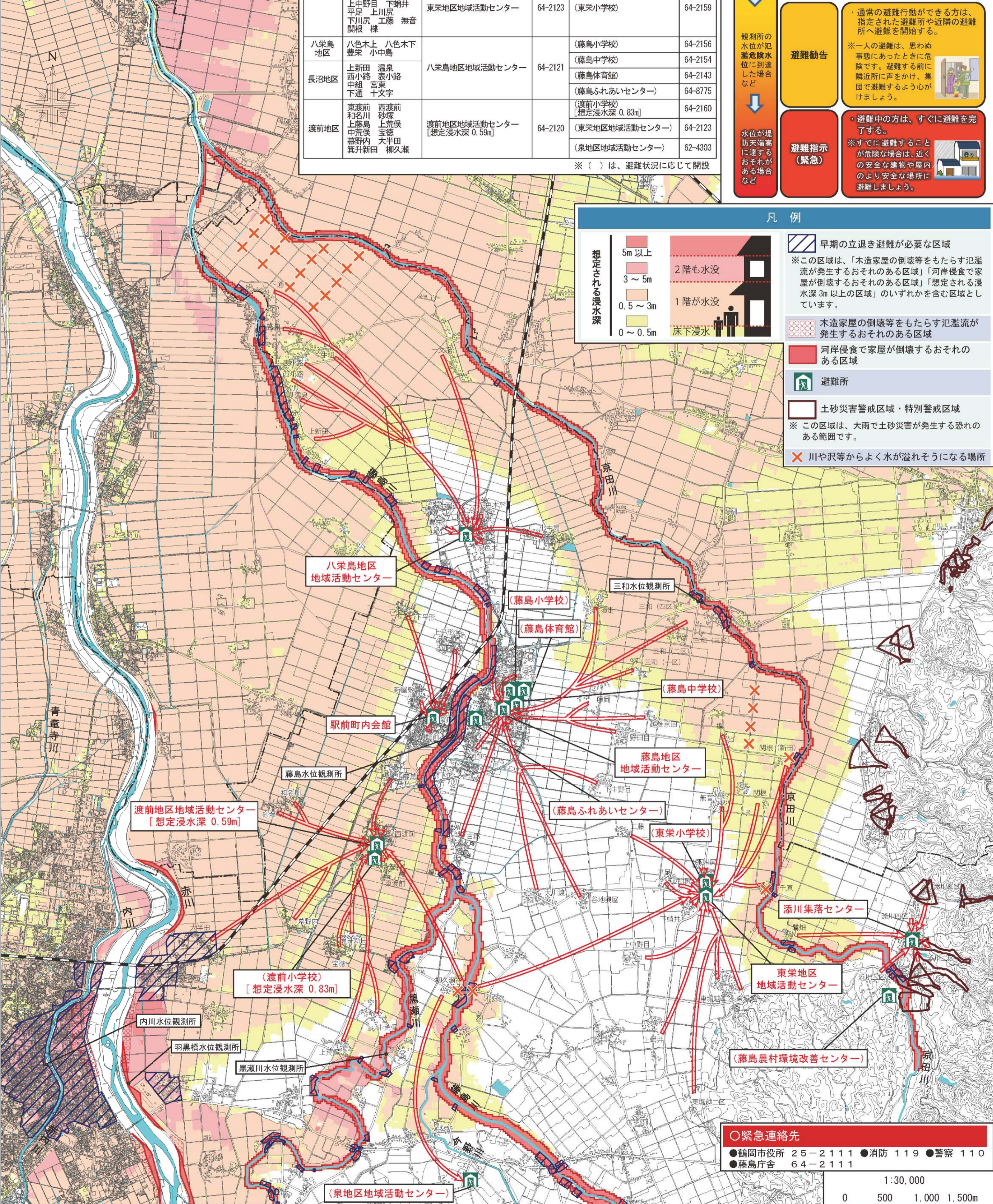
○避難情報

災害が発生するおそれがある場合に、住民の皆さんの生命や身体及び財産を守るため、市が避難情報を発令します。避難情報は、避難準備・高齢者等避難開始、避難勧告、避難指示(緊急)があります。内容は下記のとおりです。

【発令判断】	【避難情報】	【避難行動】
観測所の水位が避難判断水位に到達した場合など	避難準備・高齢者等避難開始	<ul style="list-style-type: none"> 要配慮者(※)など、避難行動に時間を要する方は、避難を開始する。 通常の避難行動ができる方は、避難の準備を整える。 ※要配慮者：高齢者障害者、乳幼児、その他災害時特に配慮を要する方
観測所の水位が氾濫危険水位に到達した場合など	避難勧告	<ul style="list-style-type: none"> 通常の避難行動ができる方は、指定された避難所や近隣の避難所へ避難を開始する。 ※一人の避難は、思わぬ事態にあったときに危険です。避難する前に隣近所に声をかけ、集団で避難するよう心がけましょう。
水位が堤防天端高に達するおそれがある場合など	避難指示(緊急)	<ul style="list-style-type: none"> 避難中の方は、すぐに避難を完了する。 ※すでに避難することが危険な場合は、近くの安全な建物や屋内のより安全な場所に避難しましょう。

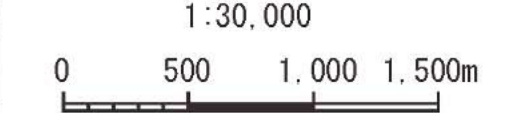
凡例

想定される浸水深	5m以上	2階も水没	早期の立退き避難が必要な区域
3~5m	1階が水没	※この区域は、「木造家屋の倒壊等をもたらす氾濫流が発生するおそれのある区域」「河岸侵食で家屋が倒壊するおそれのある区域」「想定される浸水深3m以上の区域」のいずれかを含む区域としています。	
0.5~3m	床下浸水	木造家屋の倒壊等をもたらす氾濫流が発生するおそれのある区域	
0~0.5m		河岸侵食で家屋が倒壊するおそれのある区域	
		避難所	
		土砂災害警戒区域・特別警戒区域	
		※この区域は、大雨で土砂災害が発生する恐れのある範囲です。	
		川や沢等からよく水が溢れそうになる場所	



○緊急連絡先

●鶴岡市役所 25-2111 ●消防 119 ●警察 110
●藤島庁舎 64-2111



この地図の作成に当たっては、国土地理院長の承認を得て、同院発行の基盤地図情報を使用した。(承認番号 平30情使、第1523号) 平成31年3月