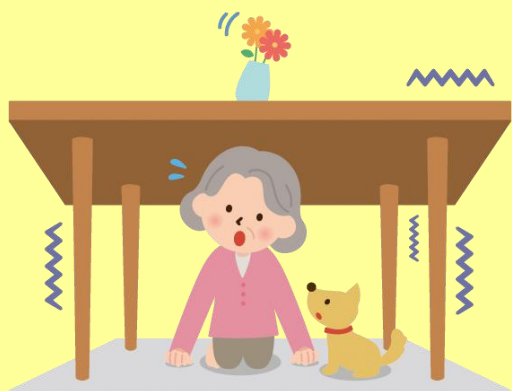


災害時のペットとの同行避難について

同行避難とは、避難所までの避難行動（行為）のことをいいます。避難所で、ペットと人が同じスペースで過ごすことなどの（同伴避難）を指すものではありません。

同行避難ができる普段の環境づくりと躰が大切です



環境が変化しても騒がない躰

ペットも一緒に



避難先のペット受け入れ環境などの事前確認



ペットフードは持参（非常持ち出し袋に準備）



ケージに慣らす訓練も

※必要なワクチンの接種や寄生虫の駆除の他、マイクロチップの挿入なども推奨されています。

メモ



詳しくは、環境省発行の「災害、あなたとペットは大丈夫？」人とペットの災害対策ガイドライン〈一般飼い主編〉をご覧ください。

