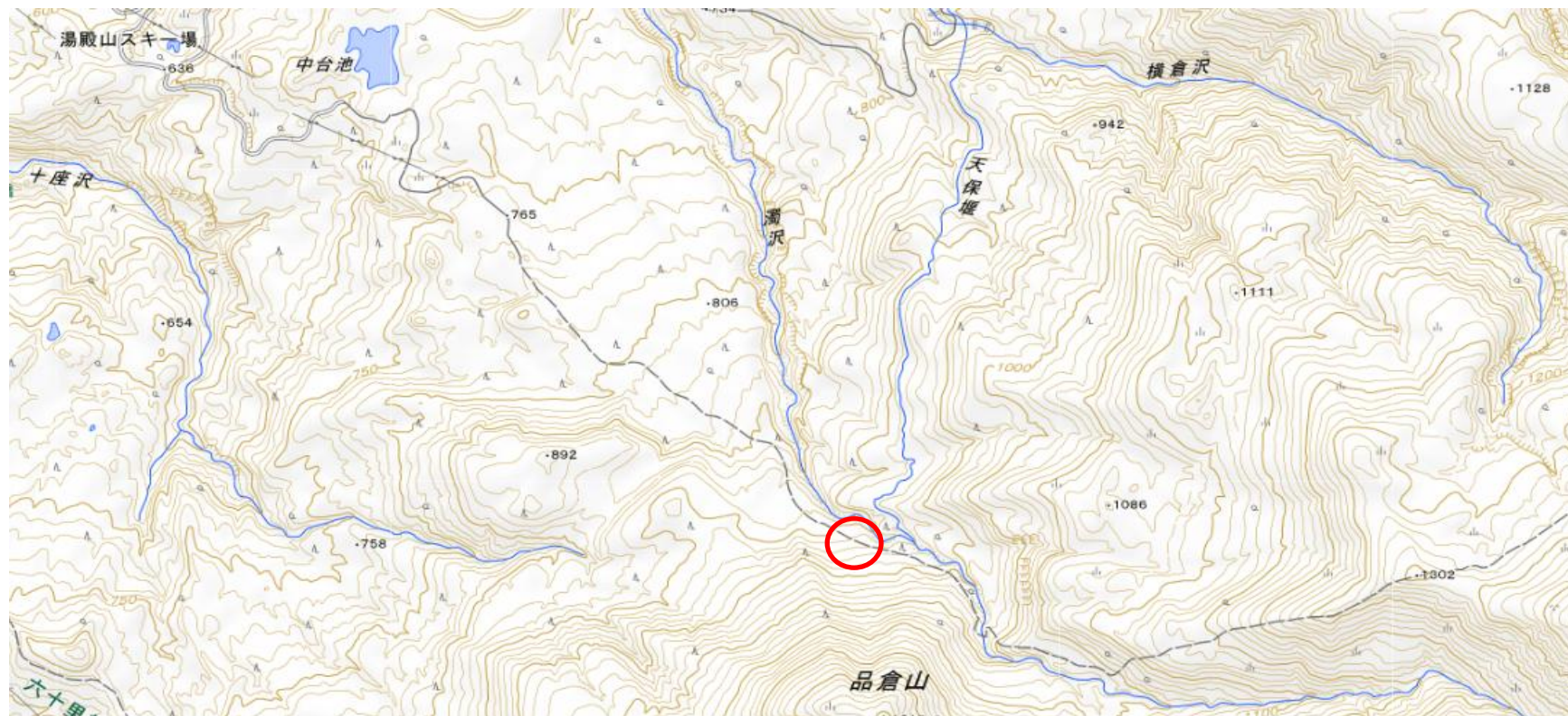


位置図



出典：国土地理院ウェブサイト (<https://maps.gsi.go.jp/#15/38.559921/139.963393/&base=std&ls=std&disp=1&vs=c0g1j0h0k0l0u0t0z0r0s0m0f0>)

出没情報	
日時	令和8年6月15日 午前7時（推定）
場所	田麦俣地内
	湯殿山スキー場から東に約1kmの山中で、タケノコ採りをしている男性がクマ1頭（大きさ約1.2m）に襲われ負傷した。