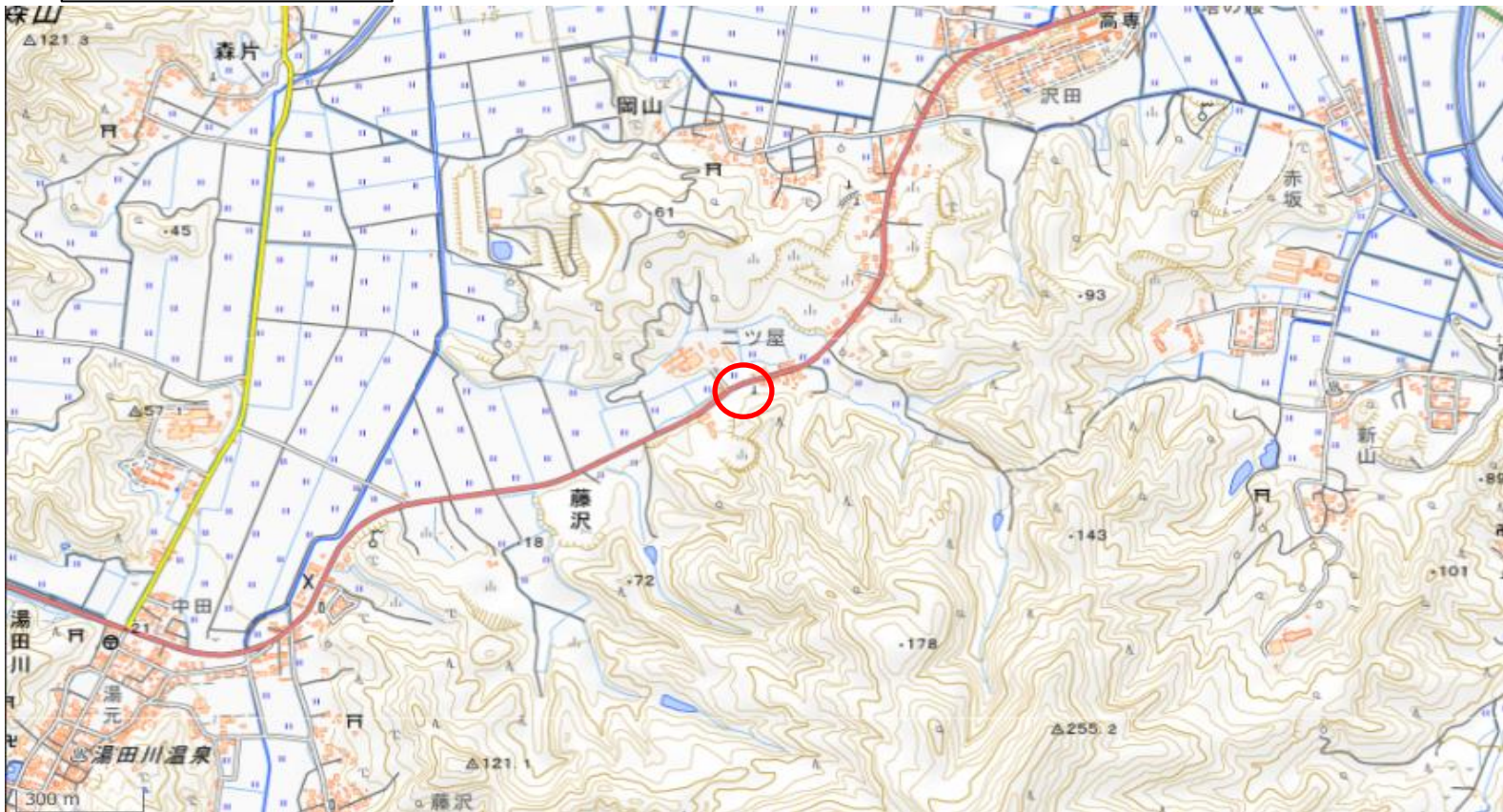


位置図



出典：国土地理院ウェブサイト (<https://maps.gsi.go.jp/#18/38.701454/139.787276/&base=std&ls=std&disp=1&vs=c0g1j0h0k0l0u0t0z0r0s0m0f0>)

出没情報	
日時	令和8年6月17日 午前4時35分
場所	藤沢地内
	国道345号を通行中、鶴岡市立愛光園付近にてクマ1頭(体長約1.2m)を目撃。その後、愛光園裏公園方向へ移動。