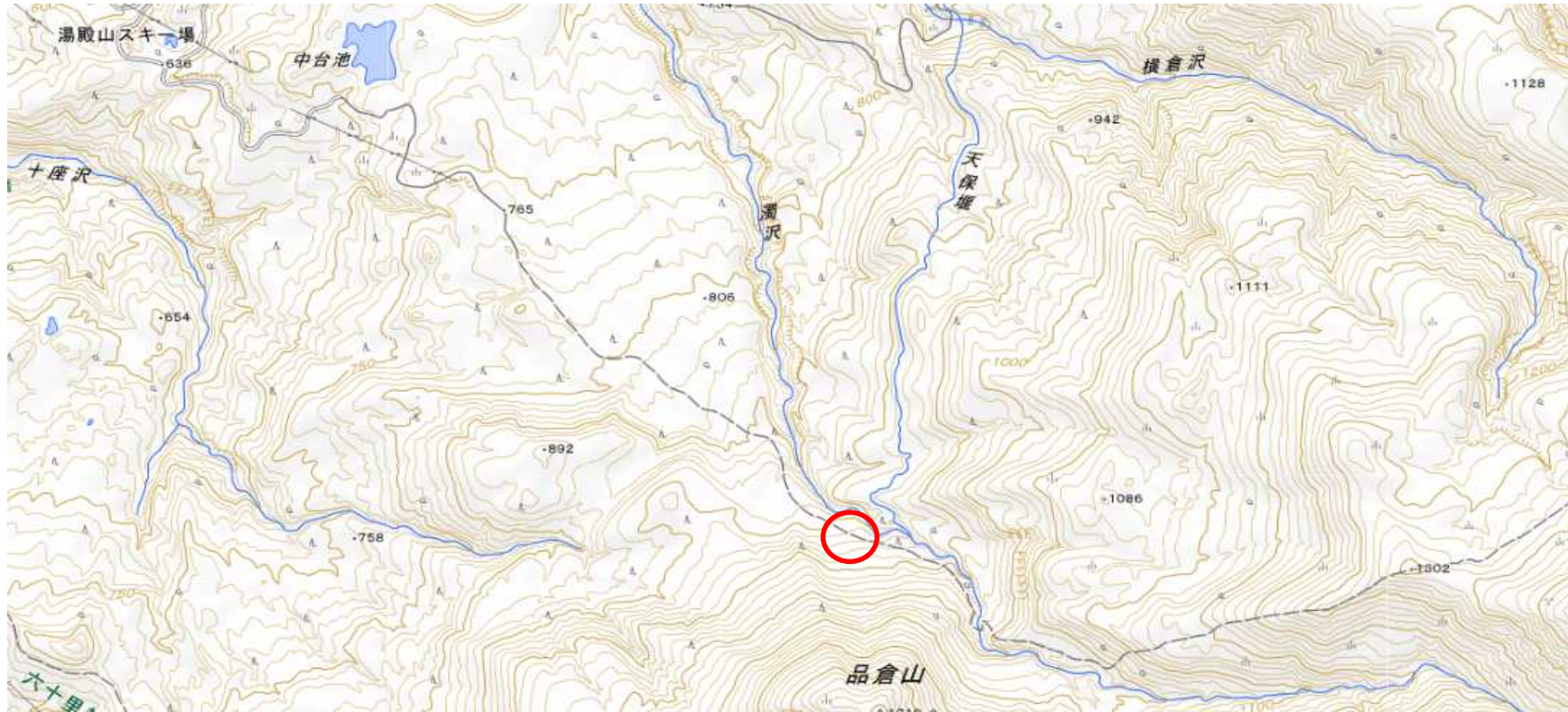


位置図



出典：国土地理院ウェブサイト (<https://maps.gsi.go.jp/#15/38.559921/139.963393/&base=std&ls=std&disp=1&vs=c0g1j0h0k0l0u0t0z0r0s0m0f0>)

出没情報	
日時	令和8年6月24日 午前8時30分頃
場所	田麦俣地内
	湯殿山スキー場から東に約1kmの山中で、タケノコ採りをしている男性が親子のクマを目撃し、子グマ（大きさ約1.0m）に襲われ負傷した。