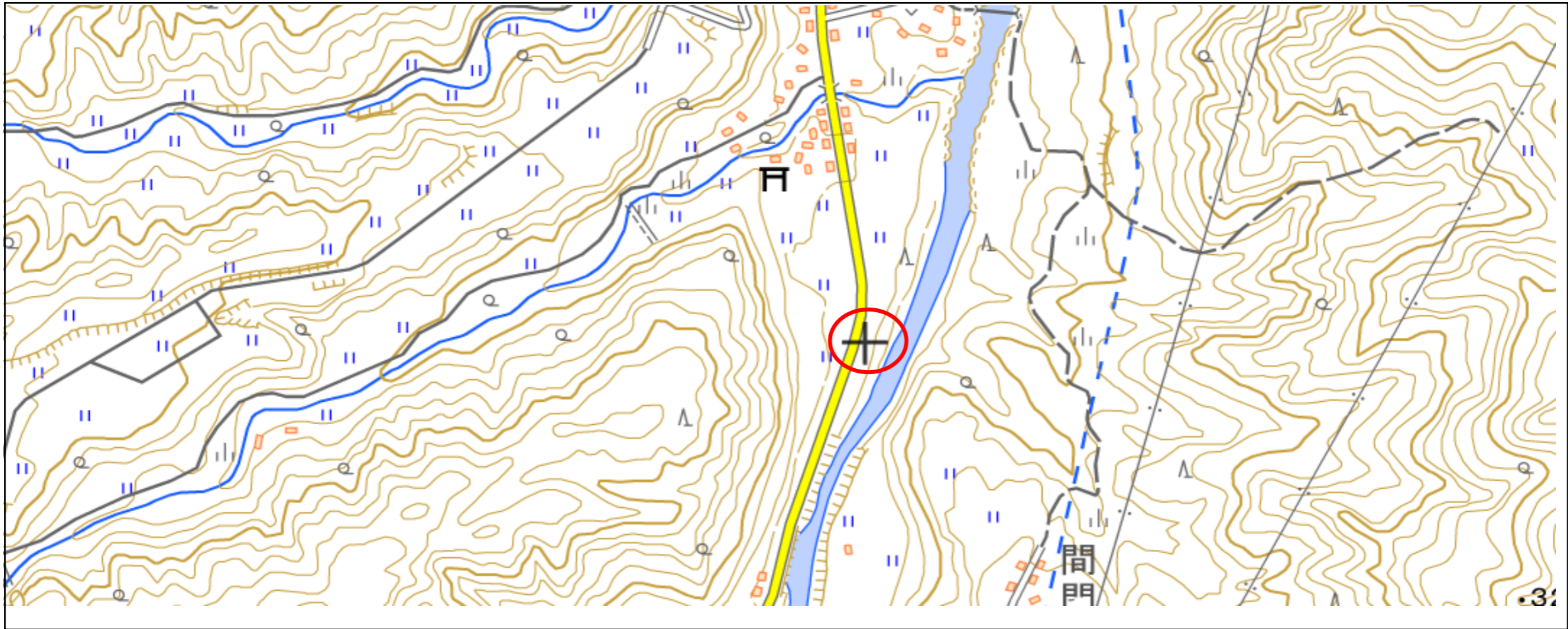


# 位置図



出典：国土地理院ウェブサイト (<https://maps.gsi.go.jp/#16/38.569651/139.828813/&base=std&ls=std&disp=1&vs=c1g1j0h0k010u0t0z0r0s0m0f1&d=m>)

## 出没情報

日時	令和5年9月4日 2:20頃
場所	砂川地内
状況	県道鶴岡村上線を南進していた乗用車と体長約1.0m程のクマが、1.0mの距離まで接近したもの。道路東側（川側）の藪から現れたクマはそのまま引き返すように去っていった。