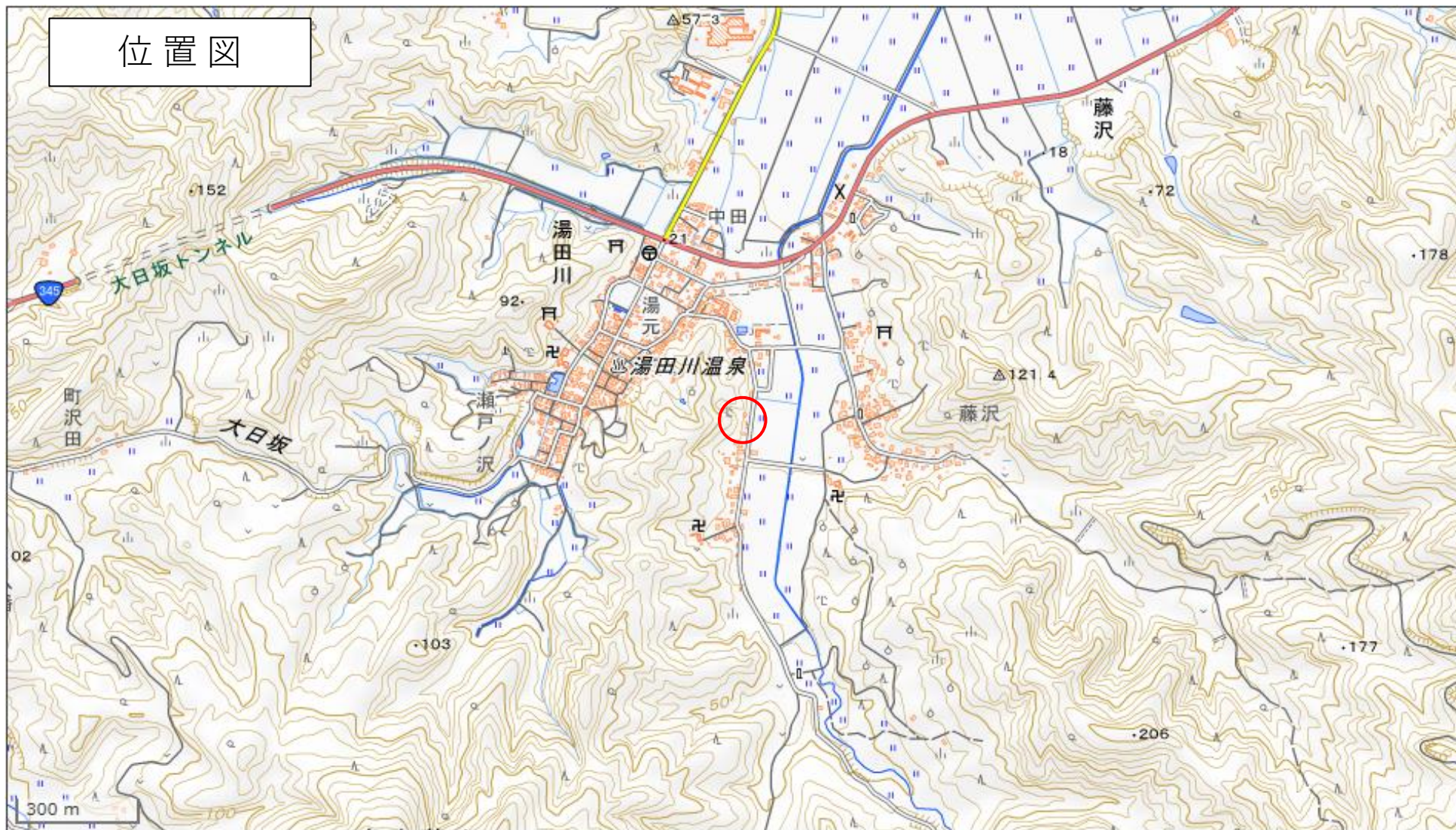


位置図



出典：国土地理院ウェブサイト (<https://maps.gsi.go.jp/#15/38.692075/139.773345/&base=std&ls=std&disp=1&vs=c1g1j0h0k0l0u0t0z0r0s0m0f0>)

出没情報	
日時	令和5年11月20日 午前3時00分頃
場所	鶴岡市 藤沢 地内
	窓を開けたところ、住宅裏の山にクマ1頭（約1m）が去るのを住民が目撃。痕跡を確認すると、柿の木に爪痕や食害があった。