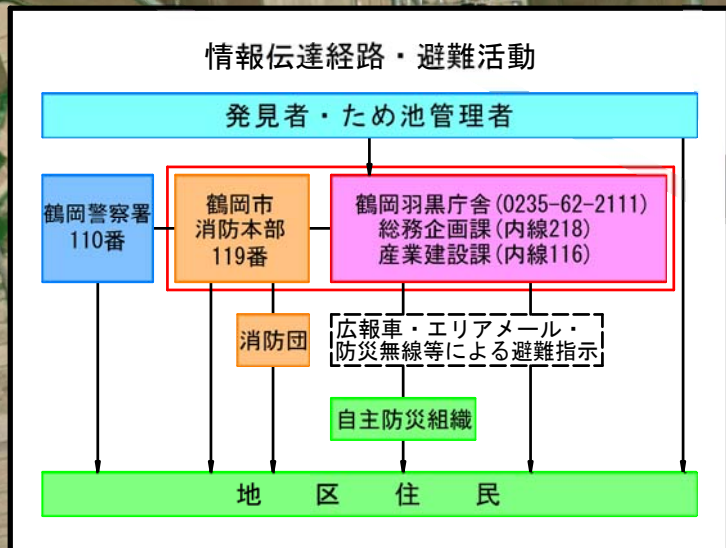
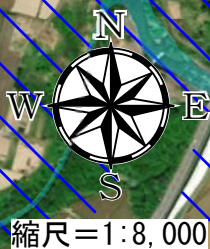


# 東荒川ため池 ハザードマップ



**この図の見方について**

この図は、ため池の堤体が決壊した場合、総貯水量50,000m<sup>3</sup>がどのような経路を経て流下していくかを、国土地理院発表の基盤地図情報(数値標高モデル)5mメッシュを元に解析し、図化したものです。  
満水状態のため池が決壊し、貯えられた水が一度に流れ出てくるような場合を想定しています。  
図化されている洪水想定区域は、仮定に基づき予測した結果であり、不確実性を有しています。

**想定浸水深のめやす**

- ▼ 5.0m 2階の軒下までつかかる程度
- ▼ 2.0m 1階の軒下までつかかる程度
- ▼ 1.0m 大人の腰までつかかる程度  
流速0.5m/sで通行不能
- ▼ 0.5m 大人の膝までつかかる程度  
流速1.5m/sで通行不能

**【1次避難方向】** →  
緊急避難として、浸水想定区域外へ一時避難する方向  
※浸水深さ50cm以下は家屋に留まる  
浸水深さ50cm以上3m以下は家屋の2階以上への垂直方向避難により安全を確保することも有効。

**【2次避難方向】** →  
水が引いた後に、安全を確認しながら市避難場所へ避難する方向

### 凡例

**避難所**

- 指定緊急避難場所(一次避難場所)
- 指定避難所(二次避難場所)
- その他施設

**避難方向**

- 1次避難
- 2次避難

**到達時間**

- 5分後
- 10分後
- 20分後
- 30分後

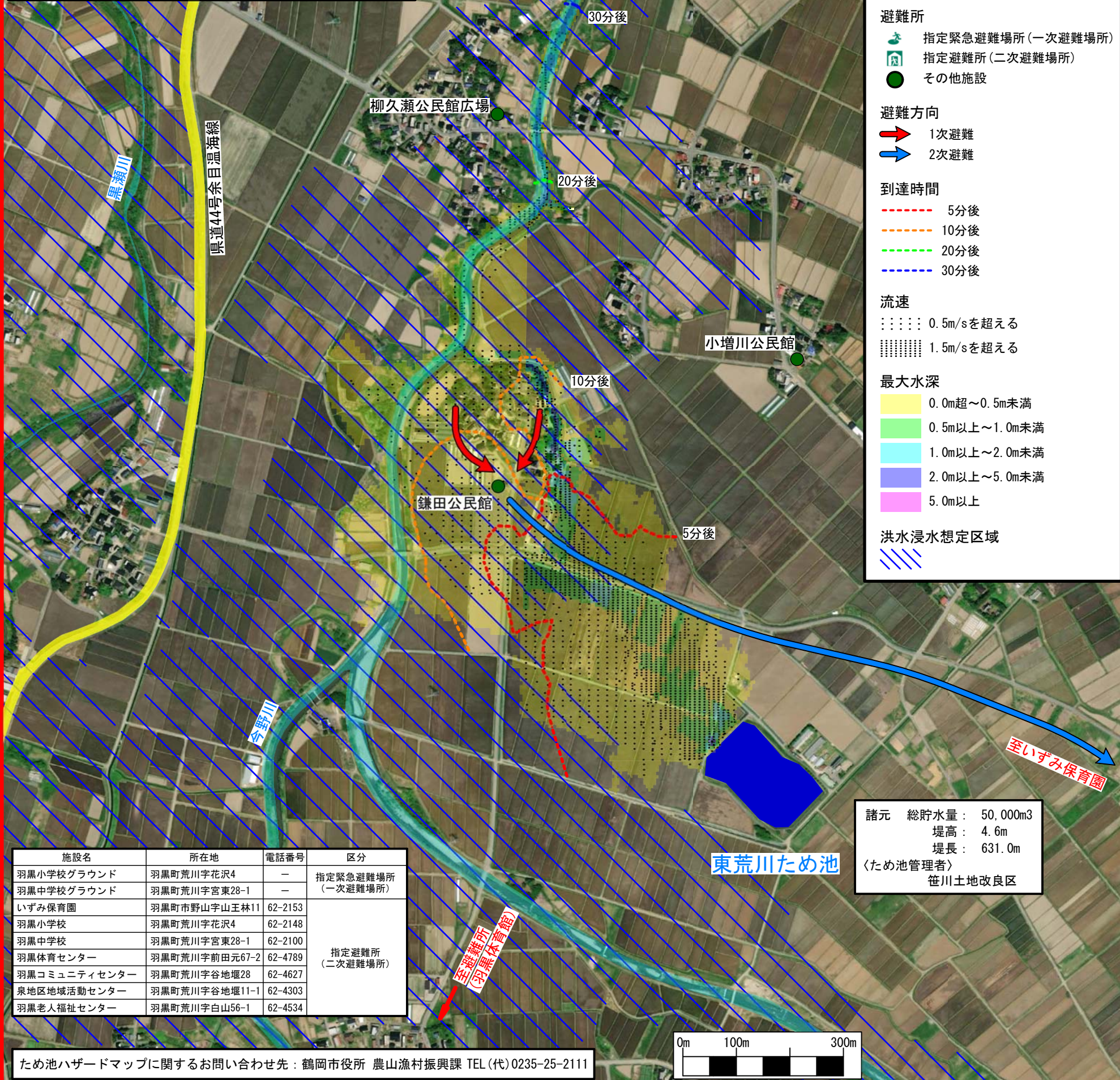
**流速**

- 0.5m/sを超える
- 1.5m/sを超える

**最大水深**

- 0.0m超～0.5m未満
- 0.5m以上～1.0m未満
- 1.0m以上～2.0m未満
- 2.0m以上～5.0m未満
- 5.0m以上

**洪水浸水想定区域**



施設名	所在地	電話番号	区分
羽黒小学校グラウンド	羽黒町荒川字花沢4	—	指定緊急避難場所 (一次避難場所)
羽黒中学校グラウンド	羽黒町荒川字宮東28-1	—	
いずみ保育園	羽黒町野山字山玉林11	62-2153	指定避難所 (二次避難場所)
羽黒小学校	羽黒町荒川字花沢4	62-2148	
羽黒中学校	羽黒町荒川字宮東28-1	62-2100	
羽黒体育センター	羽黒町荒川字前田元67-2	62-4789	
羽黒コミュニティセンター	羽黒町荒川字谷地堰28	62-4627	
泉地区地域活動センター	羽黒町荒川字谷地堰11-1	62-4303	
羽黒老人福祉センター	羽黒町荒川字白山56-1	62-4534	

諸元 総貯水量: 50,000m<sup>3</sup>  
堤高: 4.6m  
堤長: 631.0m  
〈ため池管理者〉  
笹川土地改良区

ため池ハザードマップに関するお問い合わせ先: 鶴岡市役所 農山漁村振興課 TEL(代)0235-25-2111

