

中沢ため池 ハザードマップ



縮尺=1:5,000

この図の見方について

この図は、ため池の堤体が決壊した場合、総貯水量10,000m³がどのような経路を経て下流していくかを、国土院発表の基盤地図情報(数値標高モデル)5mメッシュを元に解析し、図化したものです。
満水状態のため池が決壊し、貯えられた水が一度に流れ出てくるような場合を想定しています。
図化されている洪水想定区域は、仮定に基づき予測した結果であり、不確実性を有しています。

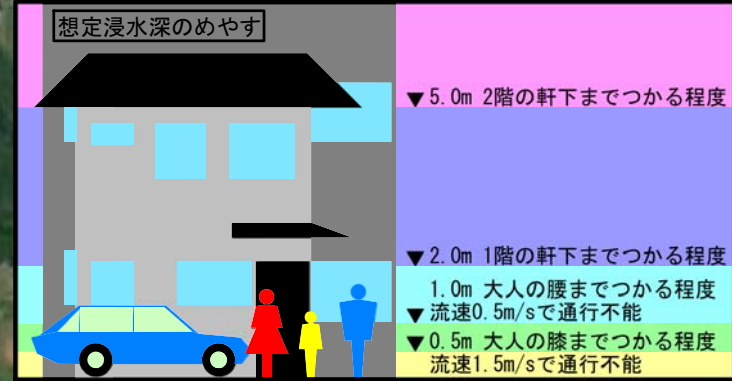
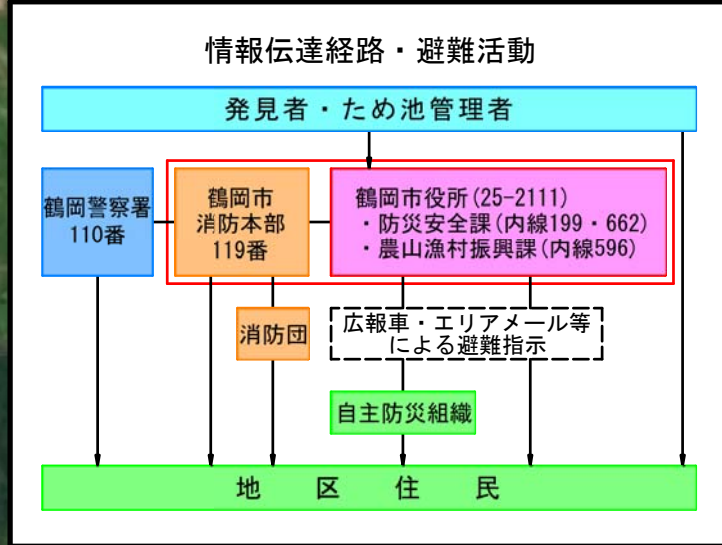
【1次避難方向】

緊急避難として、浸水想定区域外へ一時避難する方向
※浸水深さ50cm以下は家屋に留まる
浸水深さ50cm以上3m以下は家屋の2階以上への垂直方向避難により安全を確保することも有効。

【2次避難方向】

水が引いた後に、安全を確認しながら市避難場所へ避難する方向

諸元 総貯水量: 10,000m³
堤高: 9.5m
堤長: 35.0m
(ため池管理者)
庄内赤川土地改良区



大荒公民館荒沢分館

凡例

避難所

- 指定緊急避難場所(一次避難場所)
- 指定避難所(二次避難場所)
- その他施設

避難方向

- 1次避難
- 2次避難

到達時間

- 5分後
- 10分後
- 20分後
- 30分後

流速

- 0.5m/sを超える
- 1.5m/sを超える

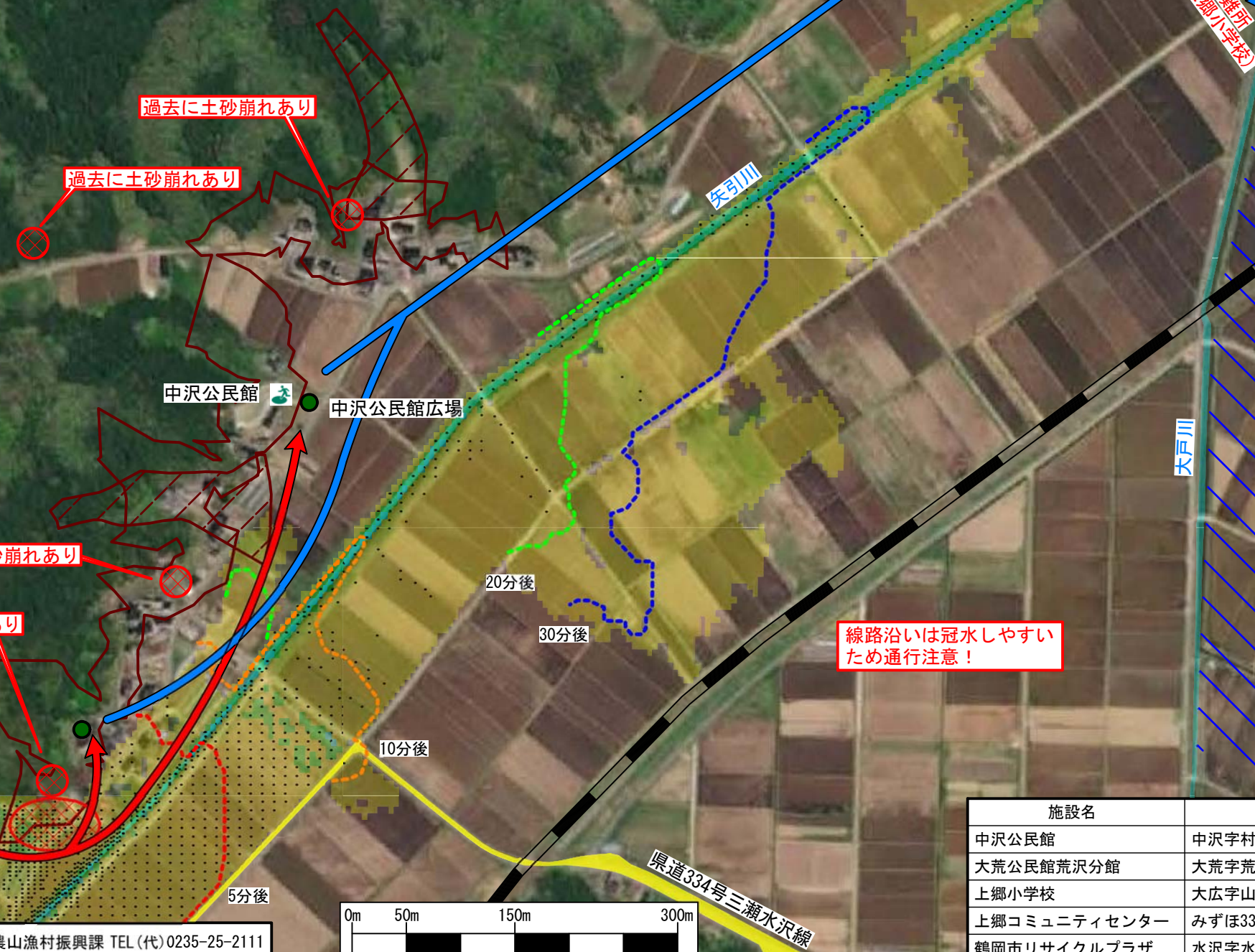
最大水深

- 0.0m超~0.5m未満
- 0.5m以上~1.0m未満
- 1.0m以上~2.0m未満
- 2.0m以上~5.0m未満
- 5.0m以上

土砂災害警戒区域

- 土砂災害警戒区域(がけ崩れ)
- 土砂災害警戒区域(土石流)

洪水浸水想定区域



降雨時にため池からの出水で冠水の恐れあり!

線路沿いは冠水しやすいため通行注意!

施設名	所在地	電話番号	区分
中沢公民館	中沢字村上山94-3	-	指定緊急避難場所(一次避難場所)
大荒公民館荒沢分館	大荒字荒沢前78	-	指定緊急避難場所(一次避難場所)
上郷小学校	大広字山崎61	35-2641	指定避難所(二次避難場所)
上郷コミュニティセンター	みずほ33-3	35-2001	指定避難所(二次避難場所)
鶴岡市リサイクルプラザ	水沢字水京68-1	35-3557	指定避難所(二次避難場所)

ため池ハザードマップに関するお問い合わせ先: 鶴岡市役所 農山漁村振興課 TEL(代)0235-25-2111

