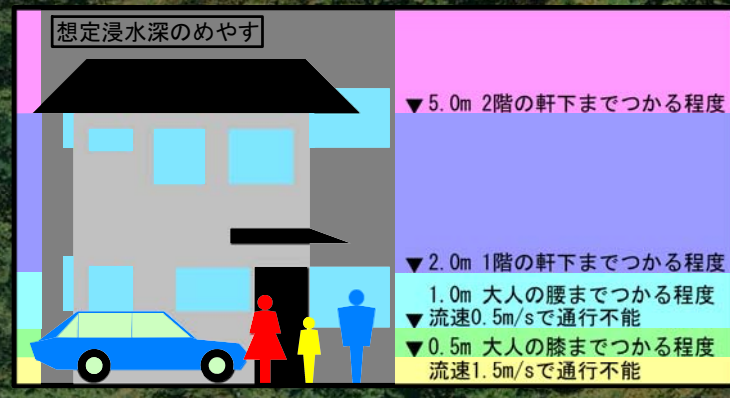
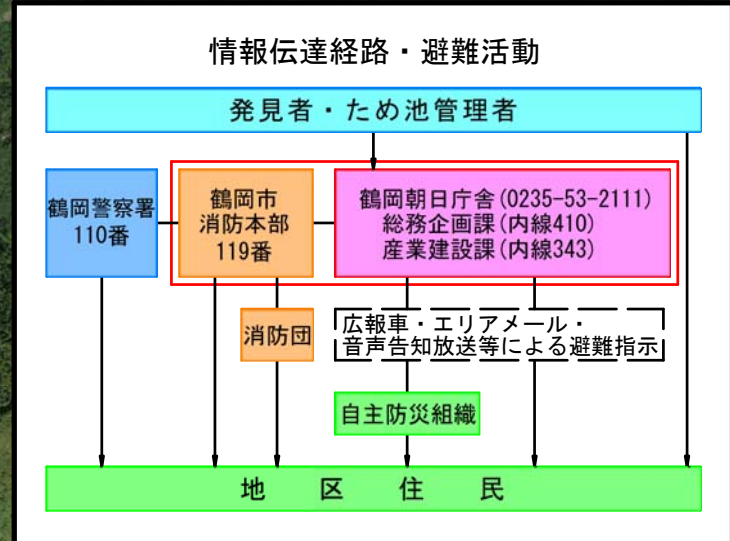
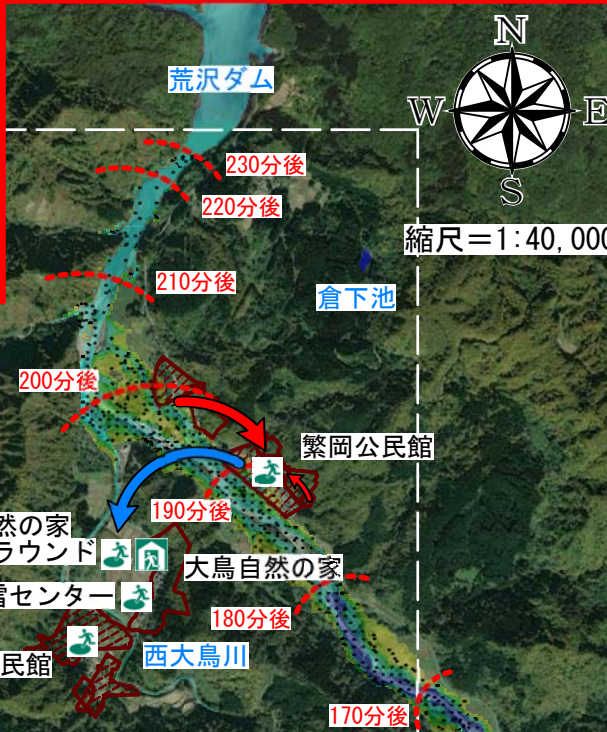


大鳥池 ハザードマップ

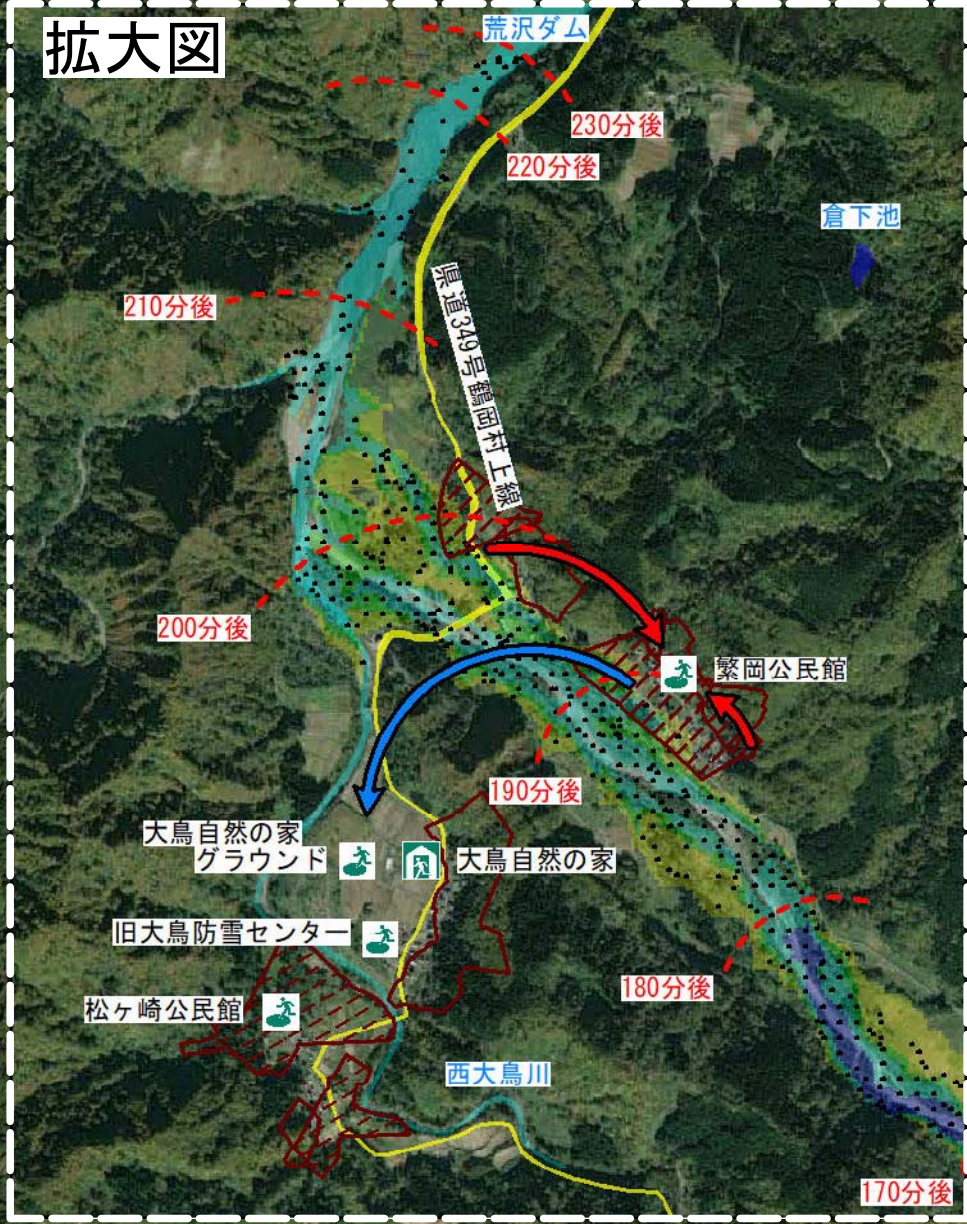


【1次避難方向】 →
緊急避難として、浸水想定区域外へ一時避難する方向

※浸水深さ50cm以下は家屋に留まる
浸水深さ50cm以上3m以下は家屋の2階以上への垂直方向避難により安全を確保することも有効。

【2次避難方向】 →
水が引いた後に、安全を確認しながら市避難場所へ避難する方向

施設名	所在地	電話番号	区分
大鳥自然の家グラウンド	大鳥字寿岡112	-	指定緊急避難場所 (一次避難場所)
旧大鳥防雪センター	大鳥字寿岡219	55-2776	
松ヶ崎公民館	大鳥字松ヶ崎251	-	
繁岡公民館	大鳥字繁岡242	-	
大鳥自然の家	大鳥字寿岡112	55-2946	指定避難所 (二次避難場所)

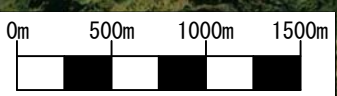


- ### 凡例
- 避難所**
 - 指定緊急避難場所(一次避難場所)
 - 指定避難所(二次避難場所)
 - その他施設
 - 避難方向**
 - 1次避難
 - 2次避難
 - 到達時間**
 - 到達時間
 - 流速**
 - 0.5m/sを超える
 - 1.5m/sを超える
 - 最大水深**
 - 0.0m超~0.5m未満
 - 0.5m以上~1.0m未満
 - 1.0m以上~2.0m未満
 - 2.0m以上~5.0m未満
 - 5.0m以上
 - 土砂災害警戒区域**
 - 土砂災害警戒区域(がけ崩れ)
 - 土砂災害警戒区域(土石流)

この図の見方について

この図は、ため池の堤体が決壊した場合、総貯水量11,424,000m³がどのような経路を経て流下していくかを、国土地理院発表の基盤地図情報(数値標高モデル)5mメッシュを元に解析し、図化したものです。満水状態のため池が決壊し、貯えられた水が一度に流れ出てくるような場合を想定しています。図化されている洪水想定区域は、仮定に基づき予測した結果であり、不確実性を有しています。

ため池ハザードマップに関するお問い合わせ先：鶴岡市役所 農山漁村振興課 TEL(代)0235-25-2111



諸元 総貯水量： 11,424,000m³
堤高： 6.3m
堤長： 29.5m
〈ため池管理者〉
庄内赤川土地改良区

