

# 令和7年度 第1回鶴岡市人工芝グラウンド利活用検討委員会

日 時 令和7年7月29日(火) 午後2時45分

会 場 つるしんアリーナ小真木原2階大会議室

---

## 次 第

---

1 開 会

2 挨 拶

3 報 告

(1) 旧鶴岡病院解体工事の進捗状況について

(2) アクセス道路改良工事の進捗状況について

(3) 人工芝グラウンド整備の進捗状況について

4 協 議

(1) 人工芝グラウンド整備計画図(案)について

(2) 今後のスケジュール(案)について

(3) その他

5 そ の 他

6 閉 会

# 鶴岡市人工芝グラウンド利活用検討委員会委員名簿

(任期:令和7年2月7日から令和9年2月6日まで)

令和7年度 第1回鶴岡市人工芝グラウンド利活用検討委員会

令和7年7月29日(火)

## 【委員】

| NO. | 団 体 名           | 役 職      | 氏 名    | 出欠 |
|-----|-----------------|----------|--------|----|
| 1   | 鶴岡市             | 副市長(委員長) | 阿部 真一  | ○  |
| 2   | 黄金地区自治振興会       | 会長       | 石川 孝弘  | ○  |
| 3   | 鶴岡地区サッカー協会      | 会長       | 佐藤 利浩  | ○  |
| 4   | 鶴岡市スポーツ少年団本部    | 本部長      | 平賀 振一郎 | ○  |
| 5   | 鶴岡市身体障害者福祉協会    | 会長       | 佐藤 満子  | ○  |
| 6   | 鶴岡市レクリエーション協会   | 理事       | 鎌田 博子  | ○  |
| 7   | 私立幼稚園・認定こども園連合会 | 会長       | 百瀬 裕慶  | ×  |
| 8   | 湯田川温泉宿          | 女将       | 庄司 愛恵  | ○  |
| 9   | NPO法人鶴岡市スポーツ協会  | 事務局長     | 本間 明   | ○  |

## 【事務局】

| NO. | 役 職 名          |      | 氏 名    |
|-----|----------------|------|--------|
| 1   | 鶴岡市教育委員会       | 教育部長 | 白幡 有   |
| 2   | 鶴岡市教育委員会 学校教育課 | 課長   | 秋山 尚志  |
| 3   | 鶴岡市教育委員会 スポーツ課 | 課長   | 阿部 三成  |
| 4   | 鶴岡市教育委員会 スポーツ課 | 課長補佐 | 佐藤 絵理  |
| 5   | 鶴岡市教育委員会 スポーツ課 | 主査   | 五十嵐 哲夫 |

### 3. 報告(1)旧鶴岡病院解体工事の進捗状況について

| 区分        | R7         | R8 |
|-----------|------------|----|
| 上屋解体工事    | R5.12~R7.5 |    |
| 基礎(杭)解体工事 | R6.8~R8.6  |    |
| 樹木伐採・外構撤去 | R7.6~R8.6  |    |

#### ○解体工事の出来高

令和7年6月末 実施76.5%(計画74.0%)

#### ○樹木伐採・外構撤去

敷地内・隣地境界付近の樹木伐採

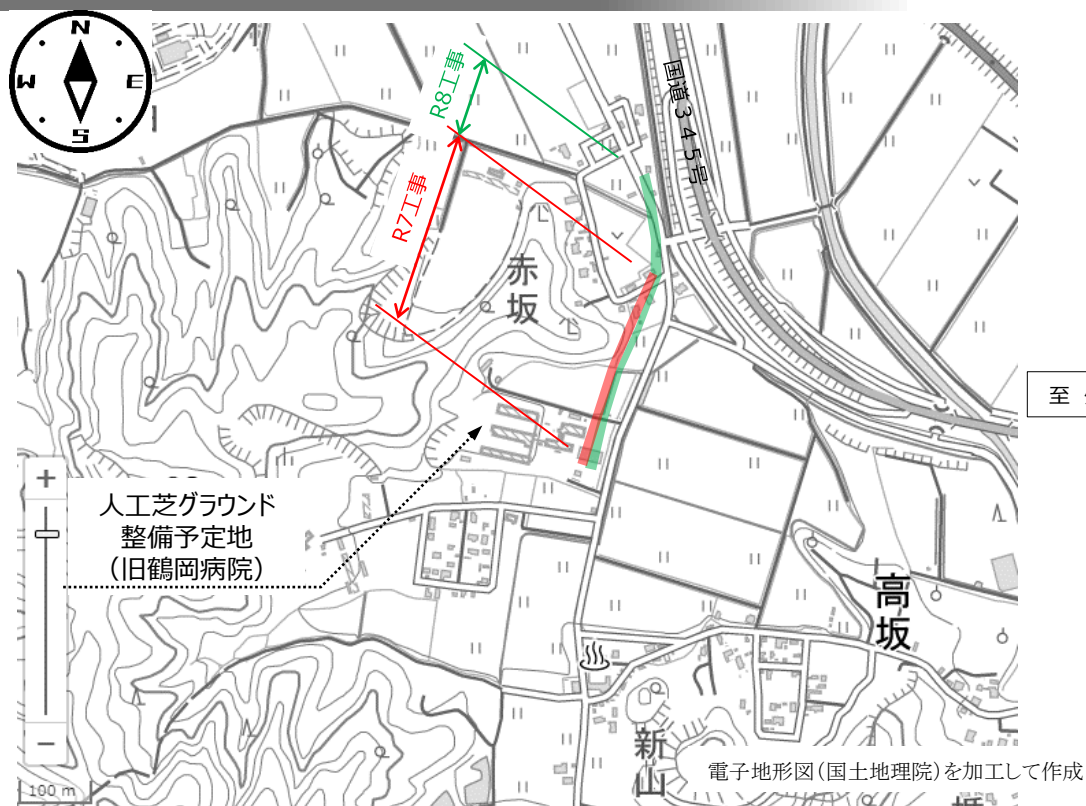
解体工事期間内に囲んでいた外構を撤去

# 人工芝グラウンド整備関連 市道改良事業説明資料

2025.7.11 (金)  
鶴岡市土木課

## 位置図

至 白山



至 外内島

## 事業スケジュール

|               | 令和6年度       | 7  | 8  | 9                |
|---------------|-------------|--|--|------------------|
| 現地測量・<br>道路設計 | 測量、設計       |  |  | 人工芝グラウンド<br>供用開始 |
| 用地取得・<br>物件補償 | 用地取得、物件移転など |  |  |                  |
| 道路工事          |             | R7工事<br>・主に南側区間<br>・R7.7月～R8.1月<br>・片側交互通行 | R8工事<br>・主に北側区間<br>・R8.7月～R9.1月<br>・片側交互通行 |                  |

# 完成イメージ

## (1) 旧鶴岡病院前 ※南側区間に該当



## (2) 宮下地区内 ※北側区間に該当



### 3. 報告(3)人工芝グラウンド整備の進捗状況について

| 区分         | R7      | R8     |
|------------|---------|--------|
| 人工芝グラウンド整備 | 基本・実施設計 | 施設整備工事 |
| 管理棟等整備     | 基本・実施設計 | 施設整備工事 |

#### 設計業務

○令和 7 年 8 月 設計業者決定(基本設計・実施設計)

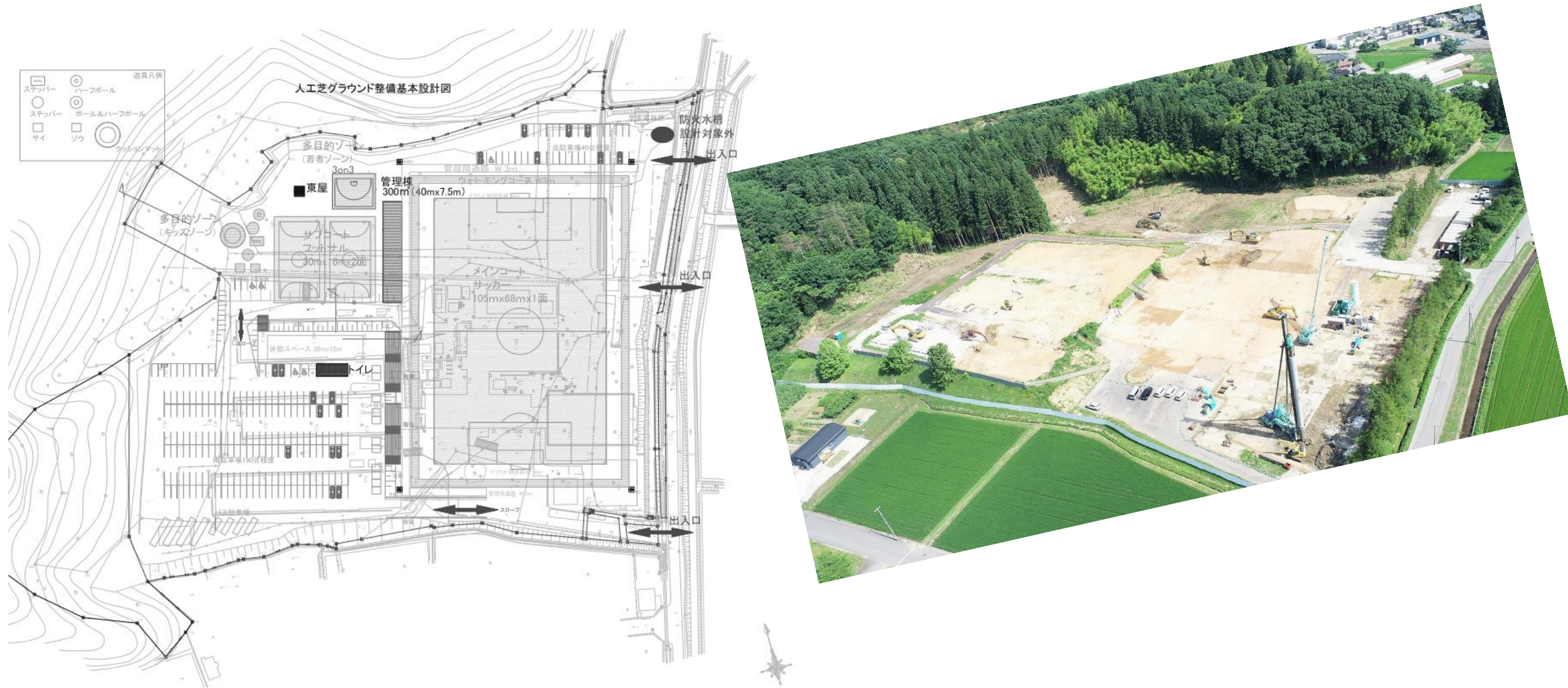
○令和 7 年 8 月 設計業者決定(管理棟等設計)

#### 施設整備

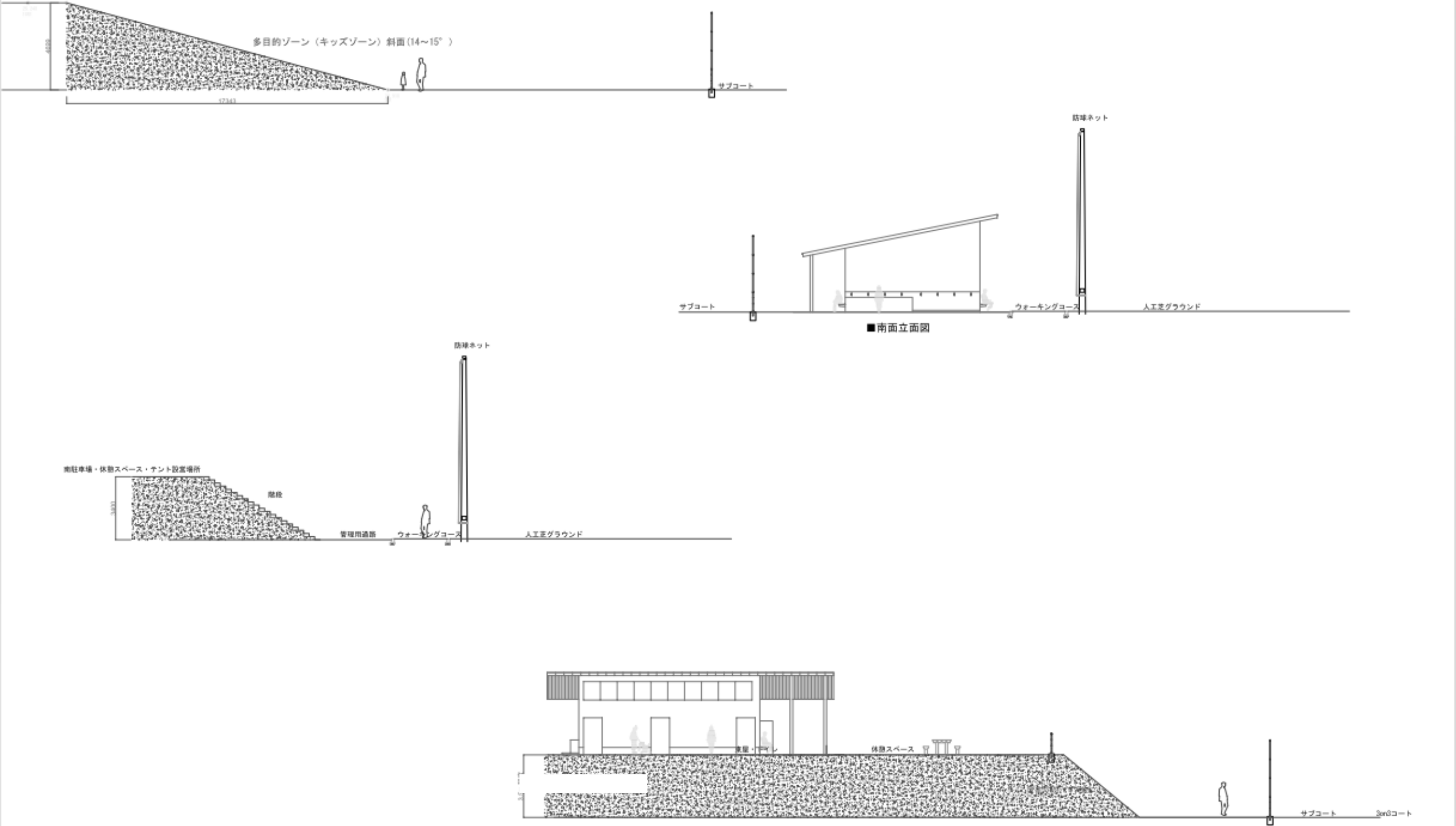
○令和 8 年 7 月～令和 9 年 9 月(人工芝グラウンド・管理棟等共通)



# (1)整備設計図(案)

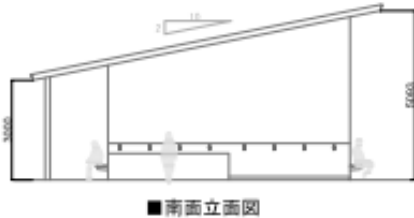
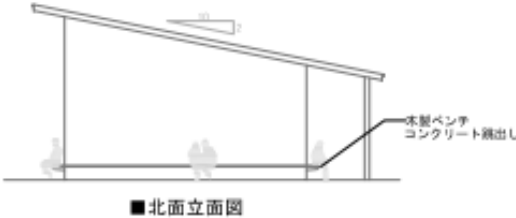
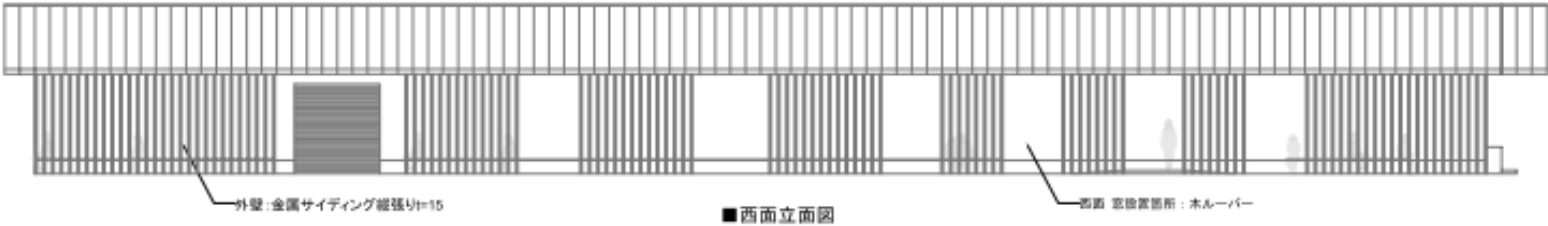
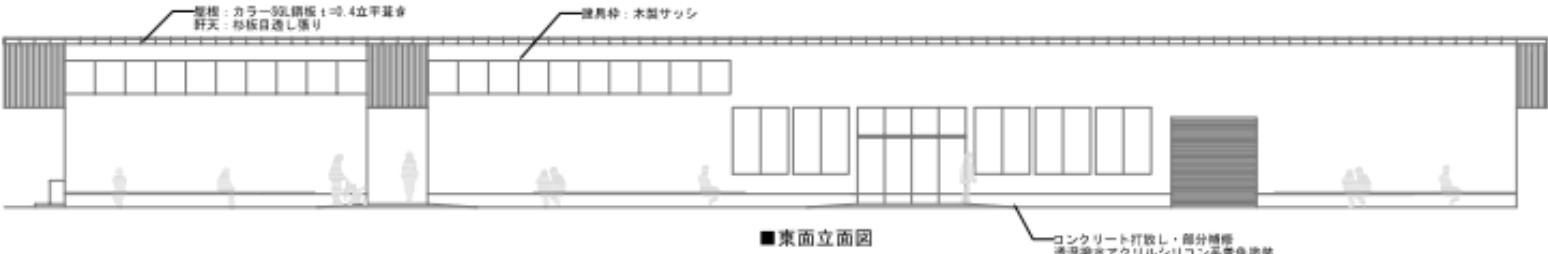
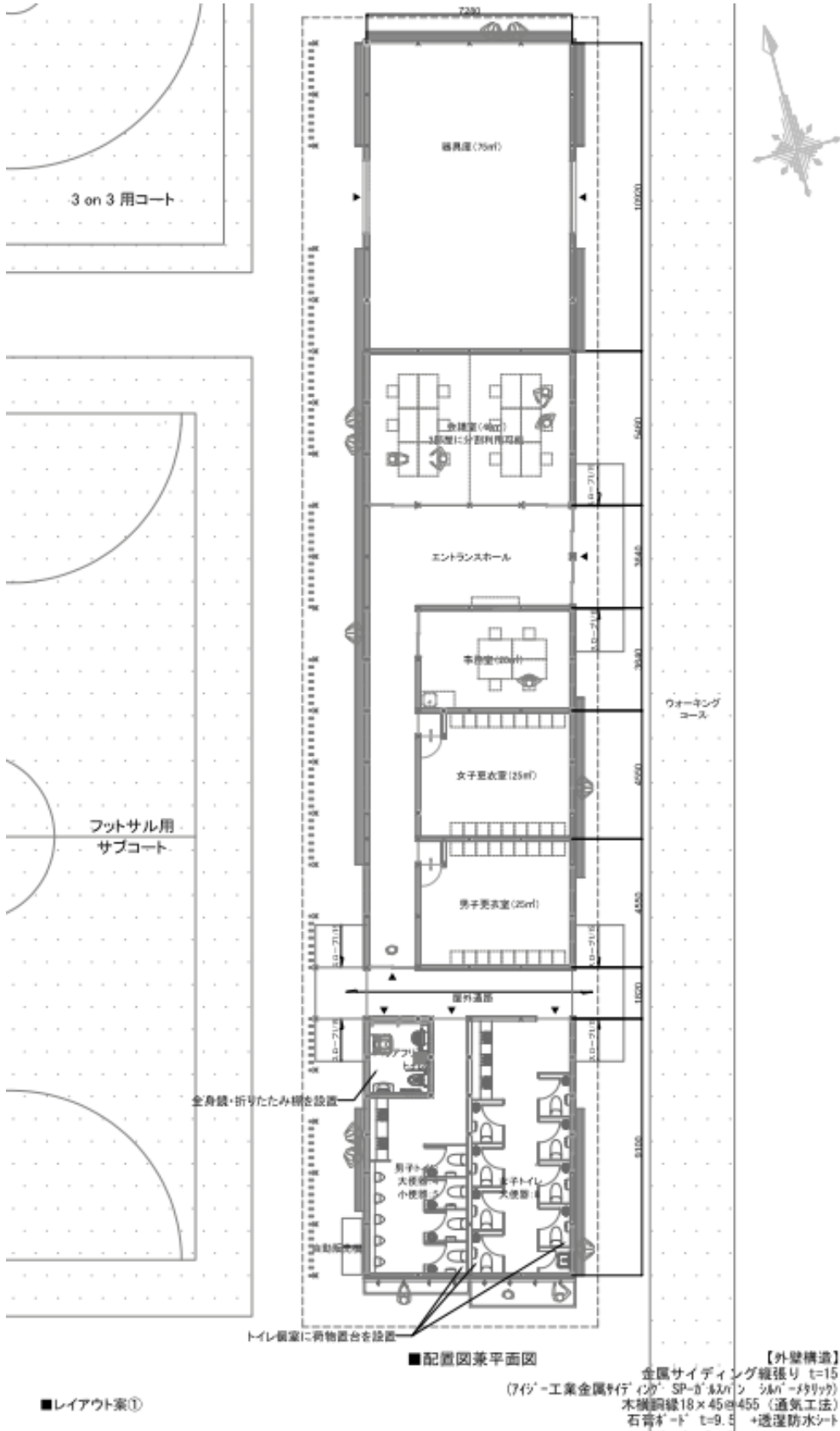


敷地断面図(案)



|  |           |  |  |    |    |    |                  |    |       |        |                 |      |
|--|-----------|--|--|----|----|----|------------------|----|-------|--------|-----------------|------|
|  | 鶴岡市建設部建築課 |  |  | 製図 | 照査 | 特記 | 管理棟、トイレ、東屋は設計対象外 | 製図 | 7年 6月 | 工事名    | 鶴岡市人工芝グラウンド整備設計 | 図面番号 |
|  |           |  |  |    |    |    |                  |    | 縮尺    | 1:1000 | 図面名             | 断面図  |

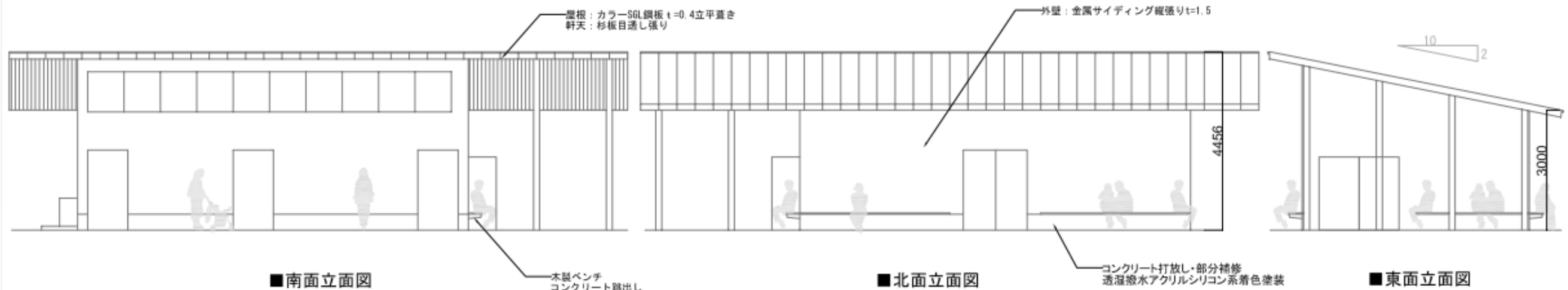
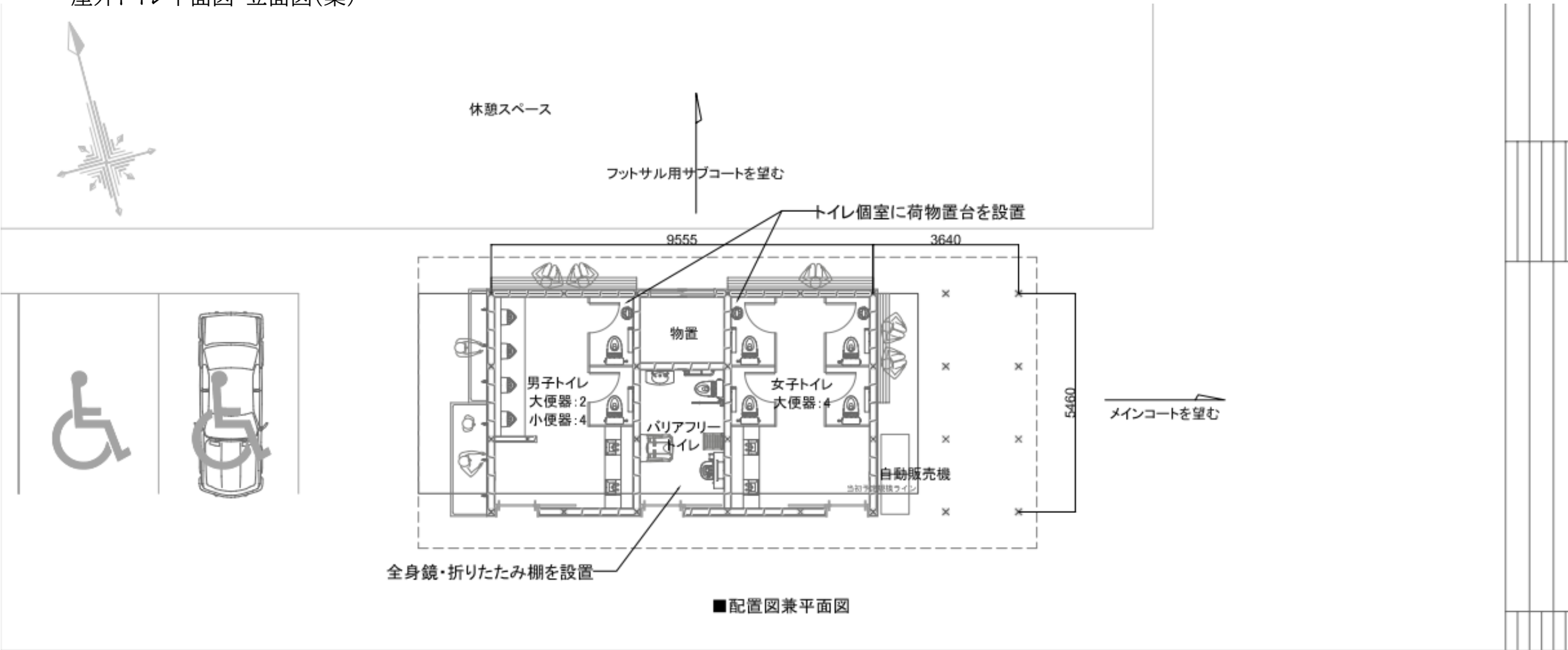




参考図1

|   |           |    |    |    |    |         |     |              |      |
|---|-----------|----|----|----|----|---------|-----|--------------|------|
| ① | 鶴岡市建設部建築課 | 製図 | 照査 | 特記 | 製図 | 7年 4月 日 | 工事名 | 人工芝グラウンド基本計画 | 図面番号 |
|   |           |    |    |    | 縮尺 | 1/200   | 図面名 | 管理棟各種図       |      |

屋外トイレ平面図・立面図(案)



参考図2

|  |           |    |    |    |    |         |     |              |      |
|--|-----------|----|----|----|----|---------|-----|--------------|------|
|  | 鶴岡市建設部建築課 | 製図 | 照査 | 特記 | 製図 | 7年 4月 日 | 工事名 | 人工芝グラウンド基本計画 | 図面番号 |
|  |           |    |    |    |    | 縮尺      |     |              |      |



## (2)今後のスケジュール(案)について

### ①令和7年度のスケジュールについて(人工芝グラウンド整備)

|                   |                        |
|-------------------|------------------------|
| 設計業者決定            | R7 年 8 月               |
| 人工芝グラウンド整備基本・実施設計 | R7 年 8 月～R8 年3月        |
| 人工芝グラウンド管理棟新築設計   | R7 年 8 月～R8 年3月        |
| 人工芝利活用検討委員会       | R7 年 7 月・10 月・R8 年 2 月 |
| 各種団体等聞き取り         | R7 年 4 月～10 月          |
| 地元説明会             | R8 年 2 月               |

### ②全体スケジュールについて

| 区 分                | R 7 年度  | R 8 年度 | R 9 年度 |
|--------------------|---------|--------|--------|
| 鶴岡病院解体             | 解体工事    |        |        |
| アクセス道路改良工事<br>(市道) | 本工事     |        |        |
| 人工芝グラウンド整備         | 基本・実施設計 | 施設整備工事 |        |

## (3)その他