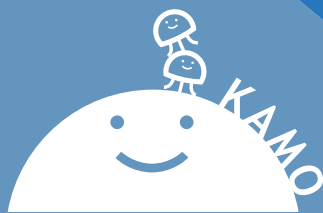


いよいよ加茂水族館が リニューアルオープンします！

鶴岡市立加茂水族館



かもすい∞クラゲ応援債

鶴岡市第3回公募公債（かもすい∞クラゲ応援債）

加茂水族館リニューアルの建設資金調達を目的とした、住民参加型公募債です

利率

令和8年1月入札・発行の
5年利付国債の応募者利回り

+0.200%

発行額

4億円

申込受付期間

令和7年12月1日（月）～19日（金）

購入限度額

お1人様100万円まで（10万円以上10万円単位）

購入特典！

抽選で100名様に当たる！
加茂水族館
オリジナルグッズ
詰め合わせ

ご購入者様もれなく
新水族館
内覧会
ご招待

いよいよ令和8年4月 加茂水族館がリニューアルオープンします



ティージェリー
鶴岡クラゲ研究所『T-JERI』

日本海を望む海岸にたたずむ小さな鶴岡市立加茂水族館は、今から約30年前である平成9年にクラゲの展示を始め、そこから大きく世界へ羽ばたいていきました。水槽にキラキラとゆらめくクラゲたちの美しさ、神秘的な姿に多くの来館者が魅了され、加茂水族館を応援してくれるようになっていきます。

「今後さらに多くの方々にご来館いただき、水生生物について知っていただきたい。」そんな思いが込められた平成26年の全館リニューアル以降も多くの方々に支えられ、10年を迎えた令和6年末までに500万人の来館者数を達成することができました。

そんな沢山の『かもすいファン』の皆様にご愛されている鶴岡市立加茂水族館は、原点でもある「クラゲ」をさらに突き詰めて、令和8年4月に、再度リニューアルオープンを迎えます。新たに建てられたクラゲ研究所棟は、「鶴岡クラゲ研究所^{ティージェリー}『T-JERI』」と称して世界一のクラゲ研究拠点を目指します。

小型のクラゲを展示する水槽が一面に並ぶマイクロアクアリウムや、これまで多くの方々に参加いただいている学習活動をより充実したものにするレクチャールームが皆さんをお待ちしています。そして、クラゲ研究所棟ができることで、クラゲ展示スペースもおよそ1.5倍に拡大します。水族館全体で、クラゲの展示種類数をこれまでの約80種類から約100種類を目指しており、これまで以上にクラゲの魅力に触れられる水族館にリニューアルします。最高の「はじめて」を皆様感じていただけるよう、全力でパワーアップしていきますので、楽しみに待っていてください。

令和12年には、前身である山形県水族館開館から100年を迎えます。皆様にご愛される施設を目指し、これまでも、これからも、生涯学習・調査研究の拠点として、地域とつながる交流拠点として、鶴岡市立加茂水族館はその歩みを続けていきます。



クラゲのすべてがここに！
『クラゲ研究所』



小型のクラゲが並ぶ
『マイクロアクアリウム』



木の温もりに包まれた
『レクチャールーム』

鶴岡市立加茂水族館

全館リニューアルからの歩み

-Kamo Aquarium's progress since it's full renovation-

平成 26 年
(2014 年)

- 全館リニューアルオープン



平成 27 年
(2015 年)

- 来館者数 100 万人達成



平成 28 年
(2016 年)

- 天皇皇后両陛下御来観



平成 29 年
(2017 年)

- キタゾウアザラシ保護
「なおみフィーバー」
- 来館者数 200 万人達成



平成 30 年
(2018 年)

- 円柱型展示水槽
「クラゲチューブ」導入



令和 元年
(2019 年)

- 恋人の聖地認定
- 来館者数 300 万人達成



令和 2 年
(2020 年)

- 新型コロナ流行
- 「オールナイトカモスイ」開始
- 「クラゲの傘」販売開始



令和 3 年
(2021 年)

- 「飼育員の暴走シリーズ」販売開始
- クラゲ缶バッジガチャ販売開始



令和 4 年
(2022 年)

- 初のクラゲ展示種数 80 種超え
- 来館者数 400 万人達成



令和 5 年
(2023 年)

- リニューアル工事（現工事）
クラゲ研究所棟着工



令和 6 年
(2024 年)

- リニューアル 10 周年感謝祭
- 来館者数 500 万人達成



令和 7 年
(2025 年)

- クラゲ研究所棟完成
- 本館工事開始（休館期間へ）



令和 8 年
(2026 年)

- 4 月リニューアルオープン予定！



購入特典①

「かもすい∞クラゲ応援債」ご購入で
新水族館オープン前内覧会にご招待！
※日程の詳細は、決まり次第ご連絡します。

購入特典②

抽選で 100 名様に当たる！
「加茂水族館オリジナルグッズ詰め合わせ」



発行条件

- 銘柄名称：鶴岡市第3回公募公債（かもすい∞クラゲ応援債）
- 発行額：4億円 ● 発行価格：額面100円につき100円
- 購入申込期間：令和7年12月1日（月）～12月19日（金）当日消印有効（申込多数の場合は抽選）
- 抽選日：令和8年1月15日（木） ● 発行日：令和8年2月27日（金）
- 購入手続期間：令和8年2月2日（月）～2月12日（木）
- 償還日：令和13年2月28日（5年満期一括償還）【銀行休業日の場合は前営業日】
- 利払日：年2回（8月末日、2月末日）【銀行休業日の場合は前営業日】
- 利率：令和8年1月入札・発行の5年利付国債の応募者利回り+0.200%（固定金利）
令和8年1月23日（金）に取扱金融機関の店頭、市のホームページ（<https://www.city.tsuruoka.lg.jp/kanko/index.html>）等で発表予定
- 購入限度額：お1人様10万円から、10万円単位で100万円まで。

取扱金融機関

 荘内銀行 商号等 株式会社 荘内銀行 登録金融機関 東北財務局長（登金）第6号 加入協会 日本証券業協会 電話番号 0120-1032-39	 山形銀行 商号等 株式会社 山形銀行 登録金融機関 東北財務局長（登金）第12号 加入協会 日本証券業協会 電話番号 0120-506-104
 きらやか銀行 商号等 株式会社 きらやか銀行 登録金融機関 東北財務局長（登金）第15号 加入協会 日本証券業協会 電話番号 0120-32-4415	 鶴岡信用金庫 商号等 鶴岡信用金庫 登録金融機関 東北財務局長（登金）第41号 加入協会 日本証券業協会 電話番号 0235-22-2587

購入方法

● 購入申込できる方

市内外の20歳以上の個人 ※申込者多数の場合は抽選になります。

● お申し込み方法

- ①紙提出・・・このチラシに挟まれている「かもすい∞クラゲ応援債購入申込書」（コピー可）または鶴岡市観光物産課のホームページ（<https://www.city.tsuruoka.lg.jp/kanko/index.html>）からダウンロードし印刷した「かもすい∞クラゲ応援債購入申込書」に必要事項を記入し、封書で鶴岡市観光物産課（郵便997-8601 山形県鶴岡市馬場町9-25）まで郵送もしくは持参してください（1購入者1口に限ります）。
- ②データ提出・・・紙の「かもすい∞クラゲ応援債購入申込書」に必要事項を記入し、PDFにしたデータ、または観光物産課のホームページからダウンロードした「かもすい∞クラゲ応援債購入申込書」データ（Excel）に必要事項を入力し、PDFにしたデータを鶴岡市観光物産課の代表メールアドレス（kanko@city.tsuruoka.yamagata.jp）まで送信ください。

※紙とデータいずれの提出の場合も同意書欄にあるチェックボックスに必ず✓を入れてください。

● 注意事項

- 次の場合、お申し込みが無効になりますのでご注意ください。
 - ・ 「購入申込できる方」の要件を満たしていない場合
 - ・ 「かもすい∞クラゲ応援債購入申込書」以外で申し込んだ場合
 - ・ 1人で複数申し込んだ場合
 - ・ 1枚の申込書で複数人申し込んだ場合
 - ・ 申込書に記載漏れや誤りがある場合 ・ その他不正等を確認した場合
- 原則として応募後の金額や金融機関の変更は出来ません。

● 抽選について

発行額を超えた申し込みがあった場合は公開抽選会を行い当選者を決定します。

- 抽選日：令和8年1月15日（木）午後2時
抽選会場：観光・食文化情報発信拠点
「つるおか食文化市場FOODEVER（フーデヴァー）」
抽選結果は公表せず全員に郵送でご連絡します。
電話や抽選会場でのお問い合わせには応じかねますので
ご了承ください。

● 購入手続き

当選された場合は、令和8年2月2日（月）から2月12日（木）午後3時まで（予定）に抽選結果通知に記載されている金融機関で、当選者ご本人が購入手続きを行ってください。なお、発行額以内の申し込みであった場合も同様の通知が郵送されます。

- ・ 代理の方は手続きができません。 ・ 上記期間内に購入されなかった場合は当選が無効になります。
- ・ 市債の商品性・リスク等についてご理解いただけない場合は購入をお断りするケースがありますのでご了承ください。

● 購入手続きに必要な書類等

- 購入案内（当選）通知 ○ 購入代金 ○ 取扱金融機関の預金通帳 ※お持ちでない方は事前に口座開設の手続きが必要になります。
- 印鑑（通帳の届出印） ○ 本人確認書類（運転免許証、個人番号カード等）
- マル優・特別マル優制度ご利用の方は確認書類（年金証書等）

※お申込み日から発行日までの期間については、利息がつきません。

ご購入にあたっての重要事項

● 「かもすい∞クラゲ応援債」は預金ではなく、元本を保証する商品ではありません。● 「かもすい∞クラゲ応援債」は預金保険制度の対象ではありません。また、取扱金融機関で販売する「かもすい∞クラゲ応援債」は投資者保護基金の対象ではありません。● 中途換金できますが、金融市場における相場の変動等により損失が生じるおそれがあります。満期前に換金の必要が生じた場合は、購入した取扱金融機関で換金出来ます。ただし、市場価格での売却となるため、売却時の金利の状況によって売却損が生じたり、投資元本を割り込む場合があります。また、中途換金のお申し込みから資金の受取りまでは日数を要します。なお、利払日及び償還日前には換金出来ない場合がありますのでご了承ください。● 債券の発行者の業務または財産の状況の変化等により、損失が生じるおそれがあります。公募地方債は地方公共団体が発行する債券で、元金と利子の支払いを地方公共団体が行う安全性の高い地方債です。ただし、発行者である鶴岡市の信用状況等に変化が生じた場合、市場価格の変動により売却損が生じる場合があります。また、鶴岡市の信用状況の悪化等により元本や利子の支払いが滞ったり、支払不能が生じるリスクがあります。● 券面（証券）は発行されません。「一般債振替制度」による振替債での発行となりますので、国債と同様に券面（証券）の発行はありません。残高及び売買決済等は、ご購入いただいた金融機関で管理されます。また、利子、償還金はご指定口座に自動的に入金されます。● 手数料等諸費用はかかりません。「かもすい∞クラゲ応援債」をご購入いただく場合は、購入対価のみをお支払いいただきます。振替決済口座管理に伴う手数料はかかりません。● 「かもすい∞クラゲ応援債」のお取引は、クーリングオフの対象にはなりません。約定が成立した場合はその注文を取り消すことはできません。● 利子から税金が差し引かれます。利払時や償還時に手数料はかかりませんが、マル優・特別マル優制度をご利用の方以外は、原則として一律20.315%の税金が利子から差し引かれます。● 令和8年1月における国債の入札・発行予定日が延期となった場合は、募集開始直前における国債の流通利回りを参考に利率を決定する場合があります。● 「かもすい∞クラゲ応援債」のご購入に際しては、必ず「契約締結前交付書面」により内容をご確認のうえ、ご自身でご判断ください。「契約書締結前交付書面」は、取扱金融機関の窓口にてご用意しております。