

みなとオアシス

# やまがた みなとオアシス

# スタンプラリー

山形県にある3つのみなとオアシスをめぐって  
ステキな賞品をGETしよう!

開催  
期間

2026年 7月11日(土)～10月12日(月・祝)

※23:59メール必着

みなと  
オアシス  
酒田賞

さかた海鮮市場  
商品券…4名様

酒田市みなと市場  
商品券…4名様

SAKATANTO  
商品券…4名様

みなと  
オアシス  
加茂賞

加茂水族館詰合せセット  
(お菓子、クラゲイラスト  
のエコバッグ等)

…3名様  
協和丸 紅ズワイガニ  
…1名様

みなと  
オアシス  
鼠ヶ関賞

干物詰め合わせ  
…4名様

館処 朝日屋お食事券  
…2名様

商品券

お食事券

※商品の写真・イラストはイメージです。

## スタンプ設置場所

みなとオアシス酒田

山形県酒田海洋センター  
設置場所 3階受付脇

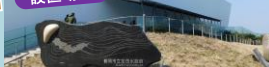


酒田市船場町2丁目5-15  
【休館日】水曜日  
【開館時間】10:00～17:00



みなとオアシス加茂

東北エプソンアクアリウムかもすい  
設置場所 インフォメーション



鶴岡市今泉字大久保657-1  
年中無休 ※入館料が必要です  
【開館時間】9:00～17:00  
(最終入館16:00)



水族館のモニュメントを撮影  
して、応募時のメールに画像  
を添付していただいてもOK  
です!

みなとオアシス鼠ヶ関

マリナーズパークおかせき (トイレ後)  
設置場所 入口付近(屋外24時間設置)



鶴岡市鼠ヶ関地区内  
【海水浴時間】9:00～17:00  
【駐車場】有 1000円(協力金)  
※協力金は海水浴シーズンのみ



## 応募方法

**step 1** 対象のみなとオアシス2カ所以上のスタンプを指定の台紙に押印。

※みなとオアシス加茂はスタンプの押印または応募時にモニュメントの画像添付で1スタンプとする。

**step 2** 押印した台紙のスタンプ面を撮影し、応募必要事項と撮影した画像データを事務局にメールで送信(応募完了!) ※詳しくはスタンプ設置場所においてある台紙またはホームページをご覧ください。

**step 3** 開催期間終了後、応募者の中から抽選し当選者に商品を発送します。

スタンプに添付して  
当選確率アップ!



お問合せ先 酒田港湾事務所 ☎0234-33-6314

酒田港湾事務所  
ホームページ



主催：国土交通省東北地方整備局酒田港湾事務所・酒田市・鶴岡市