

1 鶴岡市の概要

(1) 地 勢

鶴岡市は山形県の西部、庄内平野の南部に位置し、出羽三山、朝日連峰の山々と日本海の海岸線に囲まれ、日本有数の穀倉地帯である豊かな農地、田園が広がっており、その中を赤川水系の赤川、大山川、最上川水系の京田川、藤島川等の河川が扇状をなし日本海にそそいでいます。

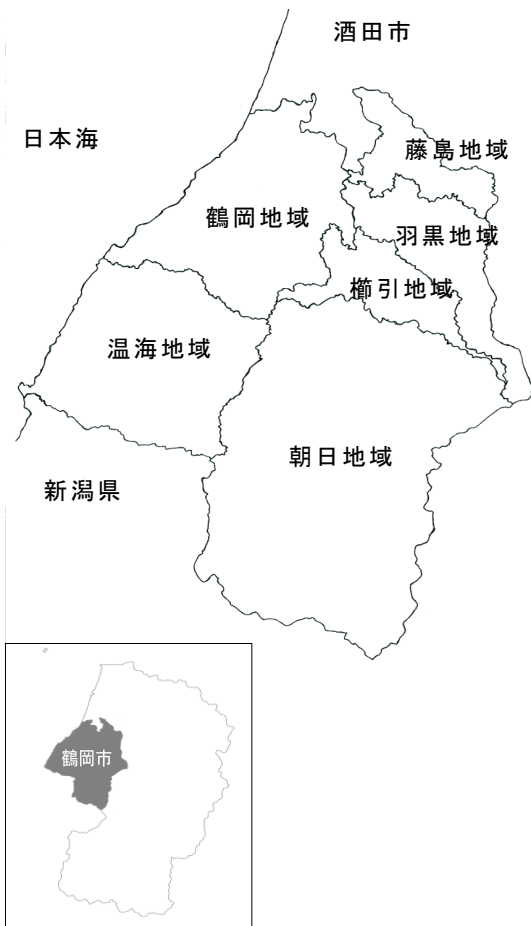
市の区域は東西 43.1 km、南北 56.4km に及び、総面積 1,311.53 km² で、総面積では東北第一位になっています。

(2) 沿 革

元和 8 年（1622 年）徳川譜代大名である酒井忠勝が、庄内 13 万 8 千石の大名として鶴ヶ岡城を築いてより城下町の基礎がつくられ、大正 13 年 10 月に市制施行し、全国 100 番目の市として鶴岡市が誕生しました。

平成 17 年 10 月には鶴岡市、藤島町、羽黒町、榎引町、朝日村及び温海町の 6 市町村が合併して、人口 14 万 3 千人余の新鶴岡市として発足し、人口では山形市に次ぐ県内 2 位の市となりました。

(3) 現 況



庄内平野は全国有数の米の主産地であり、また、だだちゃ豆、庄内柿、温海かぶなどの特産物や数多くの伝承野菜の生産にも力を入れるなど農業が盛んで、食文化の継承にも取り組んでいます。

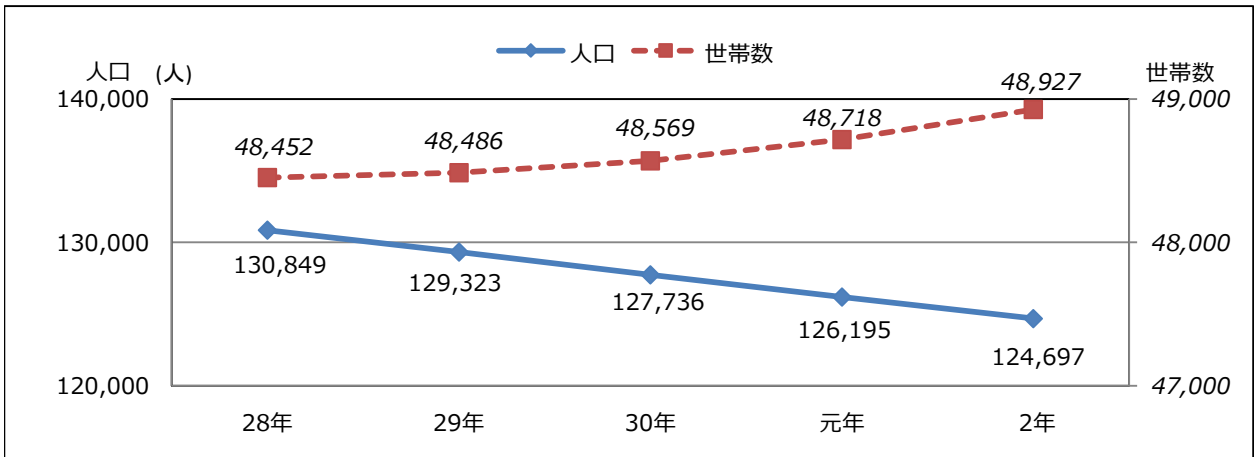
市内には広大な森林地帯と水源を抱えており、その中には古くからの信仰の山、出羽三山や、全国でも有数の温泉地であるあつみ温泉、湯野浜温泉、湯田川温泉があり、自然の恵み豊かな地域です。

また、何百年にもわたり地域住民により受け継がれてきた「黒川能」や「山戸能」をはじめとして、様々な伝統芸能が今もなお多くの地域で継承されていますが、このような歴史・文化を継承しつつも、慶応義塾大学先端生命科学研究所や大学・大学院等で、将来に向け取組まれている高度な研究・教育にも目を向け、市民と行政が力をあわせることで、活気にあふれ誰もが安心して暮らせるまちづくりをめざしています。

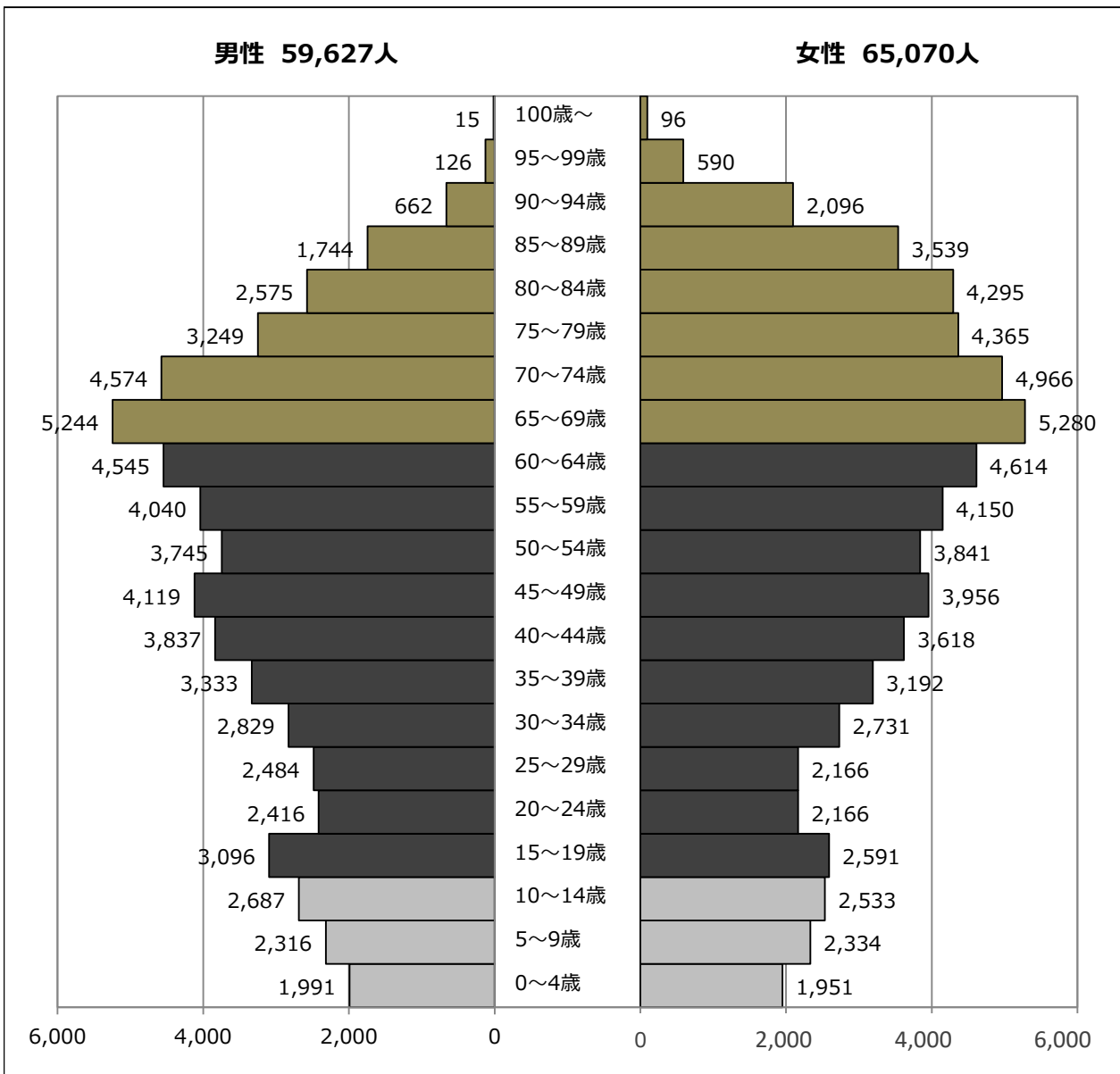
(4) 人口と世帯数

(出典：住民基本台帳)

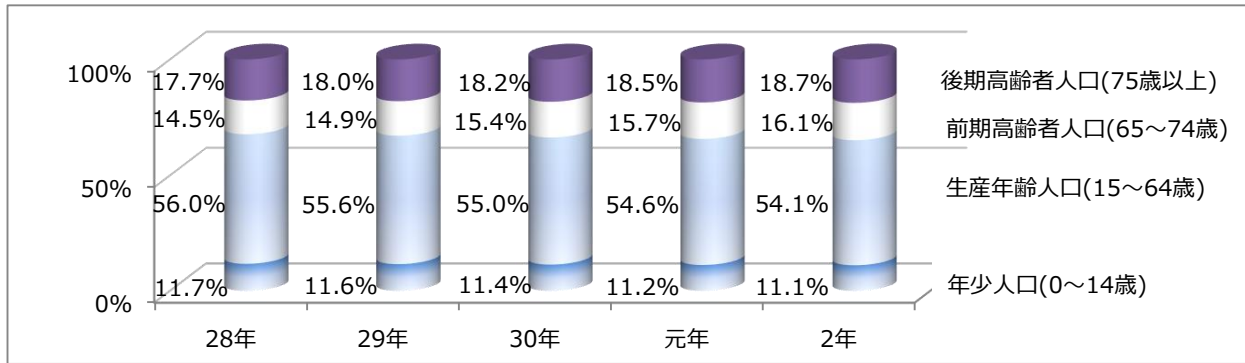
○各年3月31日現在の人口と世帯数の推移



○令和2年3月31日現在人口（124,697人）の人口ピラミッド



○年齢階級別人口（各年3月31日現在）



年齢	28年			29年			30年			元年			2年		
	男	女	合計	男	女	合計	男	女	合計	男	女	合計	男	女	合計
総数	62,321	68,528	130,849	61,642	67,681	129,323	61,026	66,710	127,736	60,324	65,871	126,195	59,627	65,070	124,697
年少人口	7,814	7,517	15,331	7,624	7,339	14,963	7,389	7,141	14,530	7,178	6,957	14,135	6,994	6,818	13,812
0~4歳	2,252	2,285	4,537	2,181	2,221	4,402	2,112	2,139	4,251	2,016	2,047	4,063	1,991	1,951	3,942
5~9歳	2,634	2,521	5,155	2,604	2,428	5,032	2,502	2,378	4,880	2,450	2,351	4,801	2,316	2,334	4,650
10~14歳	2,928	2,711	5,639	2,839	2,690	5,529	2,775	2,624	5,399	2,712	2,559	5,271	2,687	2,533	5,220
生産年齢人口	37,239	36,100	73,339	36,482	35,379	71,861	35,827	34,415	70,242	35,100	33,754	68,854	34,444	33,025	67,469
15~19歳	3,389	2,951	6,340	3,370	2,884	6,254	3,305	2,774	6,079	3,216	2,690	5,906	3,096	2,591	5,687
20~24歳	2,451	2,335	4,786	2,429	2,303	4,732	2,458	2,247	4,705	2,456	2,223	4,679	2,416	2,166	4,582
25~29歳	2,706	2,587	5,293	2,563	2,474	5,037	2,511	2,357	4,868	2,403	2,222	4,625	2,484	2,166	4,650
30~34歳	3,222	3,174	6,396	3,169	3,030	6,199	3,077	2,882	5,959	2,987	2,824	5,811	2,829	2,731	5,560
35~39歳	3,752	3,467	7,219	3,639	3,403	7,042	3,573	3,343	6,916	3,437	3,273	6,710	3,333	3,192	6,525
40~44歳	4,200	3,999	8,199	4,088	3,980	8,068	3,952	3,842	7,794	3,897	3,742	7,639	3,837	3,618	7,455
45~49歳	3,830	3,879	7,709	3,998	3,888	7,886	4,035	3,910	7,945	4,104	3,919	8,023	4,119	3,956	8,075
50~54歳	3,975	4,079	8,054	3,854	3,931	7,785	3,826	3,892	7,718	3,751	3,871	7,622	3,745	3,841	7,586
55~59歳	4,487	4,515	9,002	4,375	4,464	8,839	4,282	4,384	8,666	4,168	4,215	8,383	4,040	4,150	8,190
60~64歳	5,227	5,114	10,341	4,997	5,022	10,019	4,808	4,784	9,592	4,681	4,775	9,456	4,545	4,614	9,159
老年人口	17,268	24,911	42,179	17,536	24,963	42,499	17,810	25,154	42,964	18,046	25,160	43,206	18,189	25,227	43,416
65~69歳	5,543	5,612	11,155	5,651	5,644	11,295	5,578	5,660	11,238	5,478	5,500	10,978	5,244	5,280	10,524
70~74歳	3,536	4,315	7,851	3,644	4,276	7,920	3,951	4,450	8,401	4,195	4,618	8,813	4,574	4,966	9,540
75~79歳	3,200	4,665	7,865	3,188	4,603	7,791	3,125	4,407	7,532	3,201	4,430	7,631	3,249	4,365	7,614
80~85歳	2,752	4,541	7,293	2,762	4,536	7,298	2,752	4,527	7,279	2,678	4,420	7,098	2,575	4,295	6,870
85~89歳	1,616	3,535	5,151	1,652	3,544	5,196	1,718	3,593	5,311	1,748	3,540	5,288	1,744	3,539	5,283
90~94歳	514	1,705	2,219	532	1,787	2,319	582	1,922	2,504	621	1,997	2,618	662	2,096	2,758
95~99歳	94	467	561	95	506	601	95	523	618	115	571	686	126	590	716
100歳~	13	71	84	12	67	79	9	72	81	10	84	94	15	96	111

○人口動態（「山形県社会的移動人口調査」より）

	自然動態			社会動態			増減
	出生	死亡	増減	転入	転出	増減	
28年度	819	1,918	△ 1,099	2,654	3,081	△ 427	△ 1,526
29年度	757	1,827	△ 1,070	2,529	3,043	△ 514	△ 1,584
30年度	732	1,841	△ 1,109	2,708	3,140	△ 432	△ 1,541
元年度	742	1,898	△ 1,156	2,595	2,937	△ 342	△ 1,498