

◎ 組織及び職員

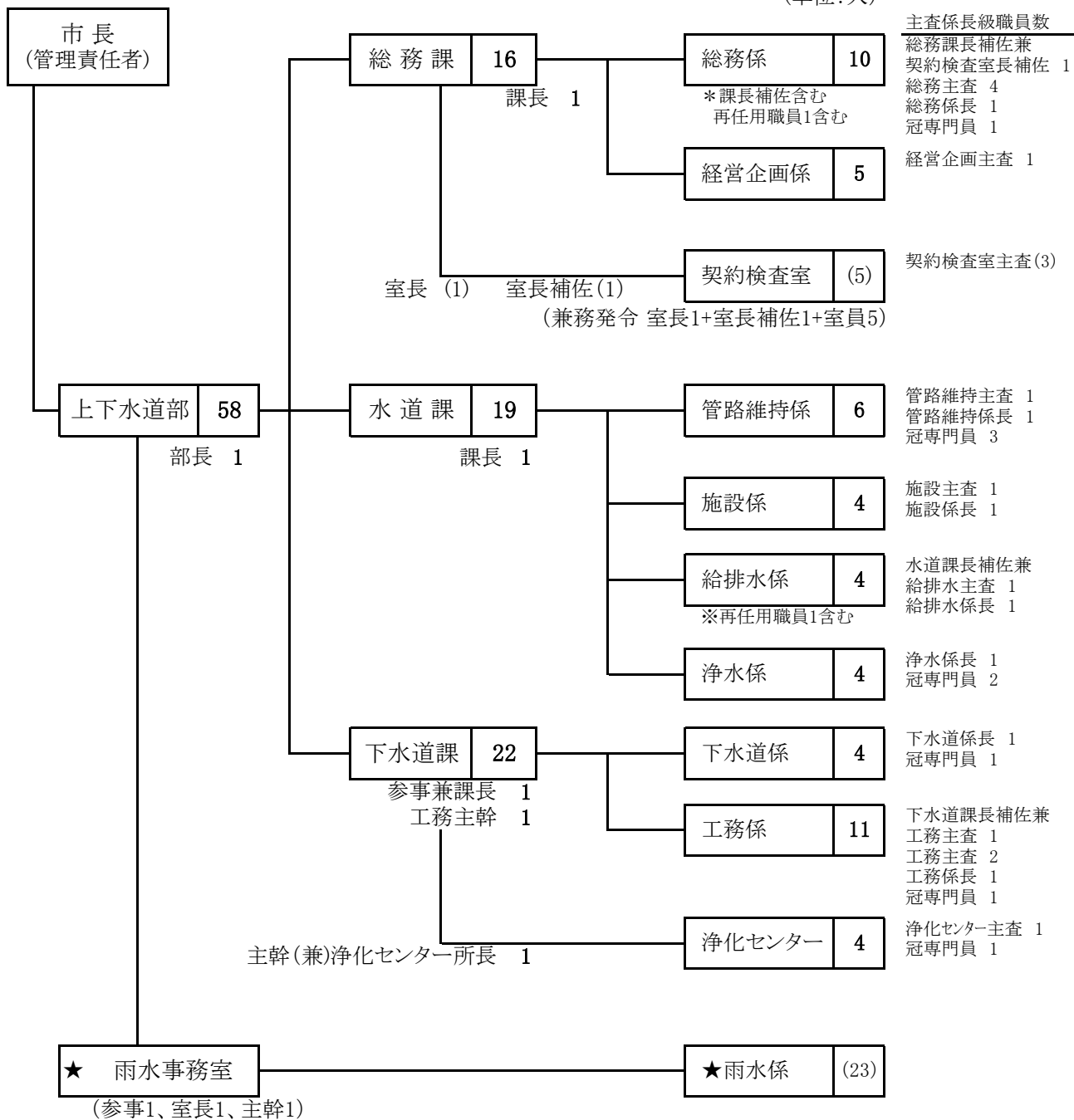
(1) 機構と事務分掌

① 機構図

【 鶴岡市上下水道部組織体制 】

令和3年3月31日 現在

(単位:人)



◎職員数(兼務・併任を除く実質) 管理職 6 + 52 = 58 名

※上記のほかに、

会計年度任用職員(一般事務) 総務係1、給排水係1、工務係1、浄化センター1

(専門職) 給排水係1、下水道係2、浄化センター1

② 事務分掌

総務課	総務係	公印の管理、文書管理、規程の審査、公表及び広報、職員の任免・分限・懲戒・その他職員の身分、給与、庁舎管理、上下水道事業経営審議会、水道資料館、包括的業務委託、お客さまセンター業務（料金、検針、開閉栓、メーター交換など）、課内の庶務及び他課の主管に属さない事務など
	経営企画係	経営及び財政計画、予算の調整、会計帳簿の管理、現金・預金及び有価証券の出納保管、固定資産管理など
	契約検査室（兼務）	入札、契約、検査、工事他指名競争入札参加者審査委員会の庶務など
水道課	管路維持係	配水管及び附属工作物の維持管理及び補修、送配水管及び附属工作物の図面の保管並びに整理、漏水等の相談、課内の庶務など
	施設係	水道施設の設置並びに拡張計画の策定及び施行、水道施設の改良計画の策定及び施行、水道施設に係る工事の設計及び施行など
	給排水係	給水装置・排水設備工事申請受付及び審査、指定給水装置工事事業者の指導及び取締り、貯水槽水道の指導・助言・勧告など
	浄水係	取水・導水・浄水・送水・配水及び受水、水源地及び浄水場の維持管理及び補修、水質検査など
下水道課	下水道係	下水道事業等の普及促進及び啓発、受益者負担金等の賦課・徴収、排水設備工事の補助金及び融資あっせんの受付審査、排水設備設置義務免除の受付審査・自己メーター設置等の受付審査、除害施設の受付審査、区域外流入の受付審査
	工務係	汚水処理施設整備構想策定、下水道法事業計画策定、下水道事業に係る都市計画決定及び認可申請、集落排水事業の事業採択申請、国等の交付金・補助金の調整及び申請、下水道等の管渠整備、下水道施設等の管理計画策定、下水道等の管渠改築更新及び維持管理、市設置型浄化槽の整備、下水道等の管路施設台帳の整備、地下埋設物の確認、土地開発に伴う下水道等整備の協議
	浄化センター	下水道等処理施設及び中継ポンプ場等の整備・改築更新及び維持管理、下水道等の処理施設台帳の整備、市設置型浄化槽の維持管理、事業場排水の規制及び指導、汚水の処理・処分及び有効利用、下水道資源及びエネルギー等の有効利用

(2) 年齢別及び勤続年数別職員構成(部長、総務課、水道課)

(令和3年3月31日現在)

①年齢別職員構成

区分 年齢別	事務職員	技術職員	計	構成比
	人	人	人	%
20歳未満	0	0	0	0.0
20歳以上25歳未満	1	1	2	5.6
25歳以上30歳未満	0	0	0	0.0
30歳以上35歳未満	1	0	1	2.8
35歳以上40歳未満	2	1	3	8.3
40歳以上45歳未満	1	2	3	8.3
45歳以上50歳未満	3	6	9	25.0
50歳以上55歳未満	3	5	8	22.2
55歳以上	6	4	10	27.8
計	17	19	36	100.0
平均年齢(歳)	48.3	48.5	48.4	-

②勤続年数別職員構成

区分 勤続年数	事務職員	技術職員	計	構成比
	人	人	人	%
1年未満	0	0	0	0.0
1年以上5年未満	8	5	13	36.1
5年以上10年未満	2	4	6	16.7
10年以上15年未満	2	1	3	8.3
15年以上20年未満	2	3	5	13.9
20年以上25年未満	0	3	3	8.3
25年以上30年未満	0	1	1	2.8
30年以上	3	2	5	13.9
計	17	19	36	100.0
平均勤続年数(年)	11.2	13.5	12.4	-

③勘定別職員内訳

勘定	27年度	28年度	29年度	30年度	元年度	2年度
	人	人	人	人	人	人
損益勘定支弁職員	32	34	24	24	24	25
資本勘定支弁職員	4	4	4	4	4	4
計	36	38	28	28	28	29

※ 平成27・28年度 総務課12名分を下水道会計より支出

※ 平成29・30・令和元・2年度 総務課7名分を下水道会計より支出

※ 令和元年度 令和元年12月31日退職1名を除く