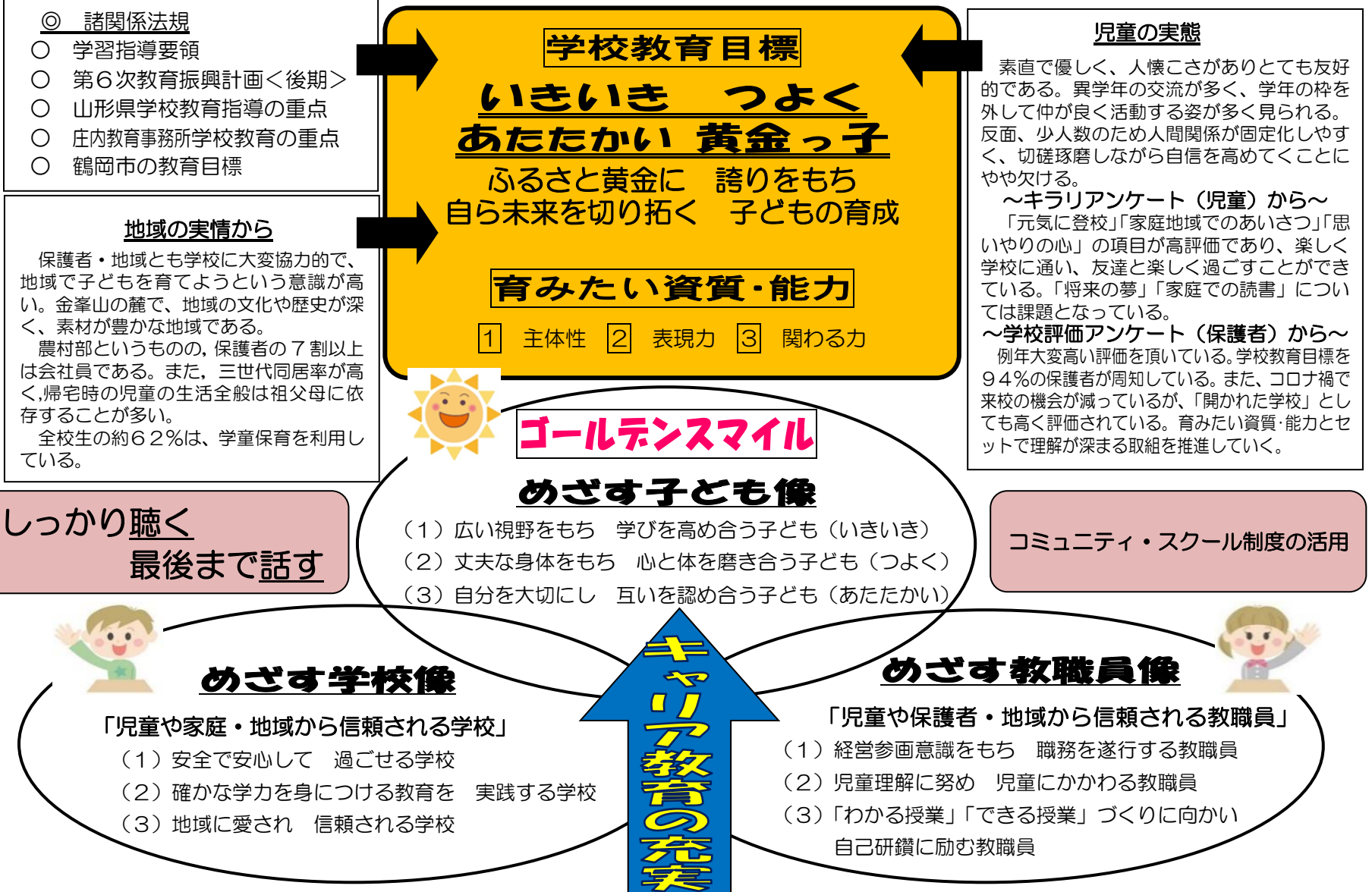


6 令和5年度 黄金小学校 学校経営構想図



経営の基本方針

- 黄金地区の自然・文化・歴史・伝統を生かした「社会に開かれた教育課程」の実践**
 - (1) 「地域とともにある学校」を目指し、コミュニティ・スクール制度の更なる活用を図る。
 - (2) 育成を目指す資質・能力の育成に向け、地域の特性を生かした体験活動の充実を図る。
- 育成したい資質・能力を実現するための「カリキュラム・マネジメント」の推進**
 - (1) 学校教育目標の具現化の道筋を明確にした教育課程に基づき、組織的かつ計画的に教育活動の「質の向上」を図る。
 - (2) 年間を通して「カリマネタイム」を位置付け、実効性のあるPDCAサイクルを構築する。
- 校内研究を核とした日常の授業改善**
 - (1) 学習部長を中心とした校内OJTの活性化を図り、授業技術の伝承を図る。
 - (2) 学校での学びと家庭学習を連動させ、授業と家庭学習の一体化を図る。

経営の重点

<p>1 児童や家庭・地域から信頼される学校 「安全で 安心して過ごせる学校経営」</p>	<p>2 【「いきいき」・まなび】 「広い視野をもち 学びを高める子ども」の育成</p>
<p>(1) 子どもと向き合う時間を生み出すための「働き方改革」を推進し、個に応じた指導の充実を図る。</p> <p>(2) 児童理解に基づく適切な指導を行うとともに、いじめのない学校づくりを目指す。</p> <p>(3) 学校・学級の情報公開と家庭・地域の実態把握に務め、信頼関係の構築と連携の強化を図る。</p>	<p>◆確かな学力を身につける教育を実践する学校づくりの推進 (学習指導部)</p> <ul style="list-style-type: none"> (1) 少人数の良さを生かし、「<u>子供たちの可能性を引き出す『個別最適な学び』と『協動的な学び』</u>」の観点から学習活動の充実を図る。 (2) GIGA スクール構想によるICT（タブレット端末）を有効活用し、資質・能力の確実な育成を図る。 (3) 読書の質を高めながら、内容を理解し解釈につなげる「読解力」の育成を図る。
<p>3 【「つよく」・心と体】 「丈夫な身体をもち 心と体を磨き合う子ども」の育成</p>	<p>4 【「あたたかい」・かかわり】 「自分を大切に し 互いを認め合う子ども」の育成</p>
<p>◆困難に立ち向かう健康でたくましい子どもを育てる学校づくりの推進 (健康安全部)</p> <ul style="list-style-type: none"> (1) 教科体育を充実させ基礎体力の向上を図ると共に、粘り強く取り組む態度を養う。 (2) 「自分の命は自分で守る」安全意識と「気づき、考え、判断し、行動する」危機回避能力の育成に向けた安全教育を推進し、事故の未然防止と非常災害時対応等の危機管理を徹底する。 (3) 家庭との連携を図りながら、自立的な生活習慣の育成を図る。 	<p>◆自己有用感をもち、豊かな心を育てる学校づくりの推進 (生徒指導部)</p> <ul style="list-style-type: none"> (1) 「いじめ防止基本方針」に基づいた実効的な取組みと不登校を未然に防ぐ積極的な生徒指導を推進する。 (2) 児童会を中心とした自治的活動を活性化させ、異年齢集団での関わり合いを重視した教育活動や地域資源を活用した体験活動の充実による自己有用感の育成を図る。 (3) 特別支援コーディネーターを中心とする校内体制と研修を充実させ、「個別の支援計画」「個別の指導計画」に基づいた適切な就学支援を行う。