

# 子ども総合相談窓口 ご案内



お子さんのことでお困りのことはありませんか？  
相談は無料です。お気軽にご相談ください。

電話 35-1118

## 電話相談

- ・離乳食はどれくらい食べさせればいいのか？
- ・育児が大変。誰か手伝ってくれる人はいないかな？ など

子育てに関する質問や悩みごとがあればお電話ください。

保育士や家庭相談員がお話をお聞きします。

## 来所相談

- ・言葉が出るのが遅いけど大丈夫？
- ・落ち着きがない気がする  
…もしかして発達障害？ など

子どもの発育や発達が気になる場合は、お子さんの様子を見ながら相談することもできます。

相談が混み合う場合もありますので、まずはお電話ください。

## 教育委員会相談

- ・不登校やいじめに関する事
- ・学校教育に関する事
- ・障害のあるお子さんの就学について など

教育委員会学校教育課の先生がお話をお聞きします。

第2木曜日 午前9時～12時

※日程の詳細は、裏面をご覧ください。

## あおば学園相談

- ・障害のある18歳以下のお子さんの相談
- ・放課後等デイサービスなどの障害福祉サービスの手続きや内容について など

あおば学園の相談支援専門員がお話をお聞きします。

第3金曜日 午前9時～12時

第4水曜日 午後1時30分～5時

※日程の詳細は、裏面をご覧ください。

## <問い合わせ>

上記以外の曜日や時間をご希望の方は、日程調整も可能です。  
お電話の際にお知らせください。

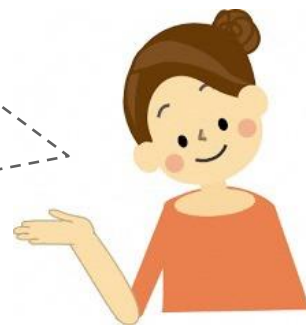
鶴岡市総合保健福祉センター にこ♥ふる2階

鶴岡市子ども家庭支援センター ☎ 0235-25-2741

子ども総合相談窓口 ☎ 0235-35-1118

利用時間 平日 午前8時30分～午後5時15分

(土、日、祝日、年末年始はお休みです)



# 専門機関の相談日

## 教育委員会

不登校やいじめに関すること、学校教育に関すること、障害のあるお子さんの就学に関する相談について、教育委員会学校教育課の先生がお話をお聞きします。

### 第2木曜日 午前9時～12時

4月8日(木)	10月14日(木)
5月13日(木)	11月11日(木)
6月10日(木)	12月9日(木)
7月8日(木)	1月13日(木)
8月12日(木)	2月10日(木)
9月9日(木)	3月10日(木)



## あおば学園

放課後等デイサービスなどの障害福祉サービスの手続きや内容に関すること、障害のある18歳以下のお子さんの相談について、あおば学園の相談支援専門員がお話をお聞きします。

### 第3金曜日 午前9時～12時

第3金曜日 午前9時～12時	第4水曜日 午後1時30分～5時
4月16日(金)	4月28日(水)
5月21日(金)	5月26日(水)
6月18日(金)	6月23日(水)
7月16日(金)	7月28日(水)
8月20日(金)	8月25日(水)
9月17日(金)	9月22日(水)
10月15日(金)	10月27日(水)
11月19日(金)	11月24日(水)
12月17日(金)	12月22日(水)
1月21日(金)	1月26日(水)
2月18日(金)	2月24日(木) 23日(水) 祝日のため
3月18日(金)	3月23日(水)

あらかじめ電話でご予約ください。

**子ども総合相談窓口 電話：35-1118**