

# 子ども総合相談窓口のご案内

どこに相談したらいいのかわからない…。そんな時は、  
子ども総合相談窓口にお電話ください。相談は無料です。

電話 35-1118

## 妊娠・出産・子育ての相談

- ・赤ちゃんが生まれてからの生活が心配
- ・離乳食はどれくらい食べさせればいいのか？
- ・育児が大変。誰か手伝ってくれる人はいないかな？
- ・言葉が出るのが遅いけど大丈夫？ など



相談員がお話をお聞きし、必要な情報を提供します。またご希望により、保健師や保育士などにお繋ぎすることもできます。

電話の他、来所によりお子さんの様子を見ながら、関わり方を相談することもできます。

## 教育委員会相談

- ・不登校やいじめに関する事
- ・学校教育に関する事
- ・障害のあるお子さんの就学について など

教育委員会学校教育課の先生が  
お話をお聞きします。

第2木曜日 午前9時～12時

※日程の詳細は、裏面をご覧ください。

## あおば学園相談

- ・障害のある18歳以下のお子さんの相談
- ・放課後等デイサービスなどの障害福祉サービスの  
手続きや内容について など

相談支援センターあおばの相談員が  
お話をお聞きします。

第3金曜日 午前9時～12時

第4水曜日 午後1時30分～5時

※日程の詳細は、裏面をご覧ください。

## <問い合わせ>

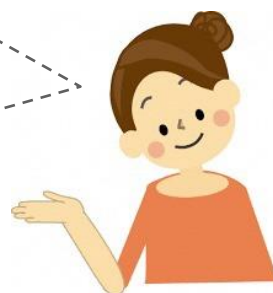
鶴岡市総合保健福祉センター にこ♥ふる2階

子ども家庭支援センター内

子ども総合相談窓口 ☎ 0235-35-1118 (直通)

利用時間 平日 午前8時30分～午後5時15分

(土、日、祝日、年末年始はお休みです)



# 専門機関の相談日

## 教育委員会

不登校やいじめに関すること、学校教育に関すること、障害のあるお子さんの就学に関する相談について、教育委員会学校教育課の先生がお話をお聞きします。

第2木曜日 午前9時～12時	
4月14日(木)	10月13日(木)
5月12日(木)	11月10日(木)
6月9日(木)	12月8日(木)
7月14日(木)	1月12日(木)
8月10日(水) 11日(木) 祝日のため	2月9日(木)
9月8日(木)	3月9日(木)



## あおば学園

放課後等デイサービスなどの障害福祉サービスの手続きや内容に関すること、障害のある18歳以下のお子さんの相談について、相談支援センターあおばの相談員がお話をお聞きします。

第3金曜日 午前9時～12時	第4水曜日 午後1時30分～5時
4月15日(金)	4月27日(水)
5月13日(金) 都合により第2金曜日	5月18日(水) 都合により第3水曜日
6月17日(金)	6月22日(水)
7月15日(金)	7月27日(水)
8月19日(金)	8月24日(水)
9月16日(金)	9月28日(水)
10月21日(金)	10月26日(水)
11月18日(金)	11月24日(木) 23日(水) 祝日のため
12月16日(金)	12月21日(水) 都合により第3水曜日
1月20日(金)	1月25日(水)
2月17日(金)	2月22日(水)
3月17日(金)	3月22日(水)

上記以外の曜日や時間をご希望の方は、日程調整も可能です。  
お電話の際にお知らせください(予約必要)。