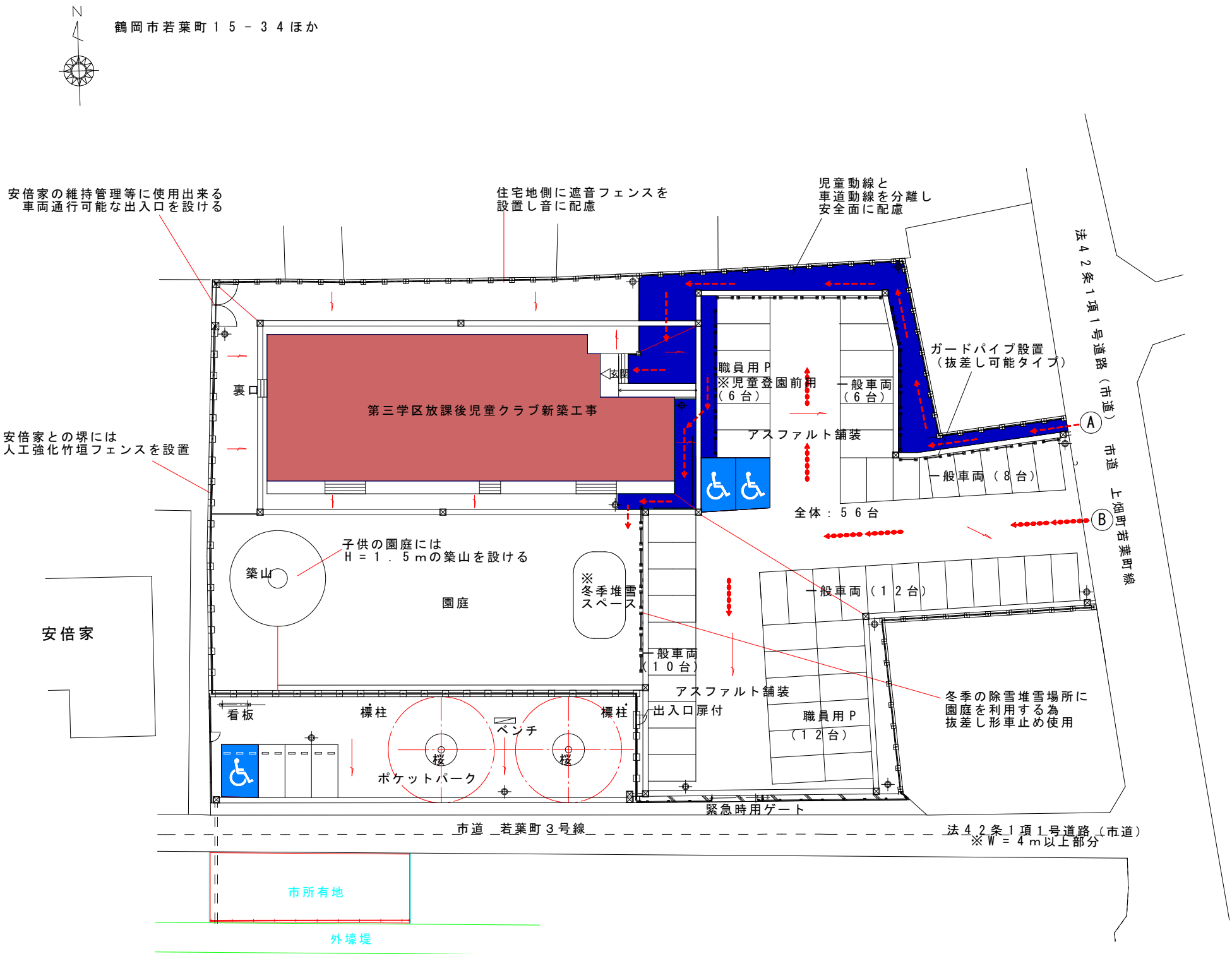


与条件

- ★開 所 令和 9 年度
- ★児童数 ≒ 2 0 0 人
- ★支援単位 4 支援単位

■ 建築概要		
工事場所	鶴岡市若葉町 1 5 - 3 4 ほか	
予定工事期間	着工 令和 7 年 1 2 月 から 令和 9 年 6 月	
用 途	放課後児童健全育成事業（児童福祉法第 6 条の 2 第 2 項）	
敷地面積	3 6 5 8 . 5 1 m ²	
敷地条件	市街化区域、法 2 2 条区域、都市計画高度地区（1 5 m） 第 2 種中高層住居専用地域	
構造・階数	木造 2 階建 一部鉄骨造（階段部分）	
建築面積	5 3 1 . 4 9 m ²	
延床面積	9 9 4 . 6 1 m ²	
建物最高高さ	9 . 6 5 4 m	
■ 電気設備概要		
電源引込	架空引込	
変圧器	電灯 5 0 K V A 動力 1 0 0 K V A	
光源種類	L E D	
監視制御	照明センサー	
電話	引込	架空引込
	中継方式	端子盤（保安器スペース付）
	内線内容	2 0 回線
■ 空調設備概要		
熱源	エネルギー	電気
	装置	電気ヒートポンプエアコン
	総容量（概算）	3 7 k w
空調方式	パッケージ方式	
制御	個別制御	
換気	個別方式（1 種・3 種併用）	
■ 給排水設備概要		
給水設備	市水道	直圧給水方式
給湯設備	個別方式	エコ給湯機
排水設備	屋内排水	分流式
	屋外排水	合流式
ガス設備	無し	
消火設備	消火器	



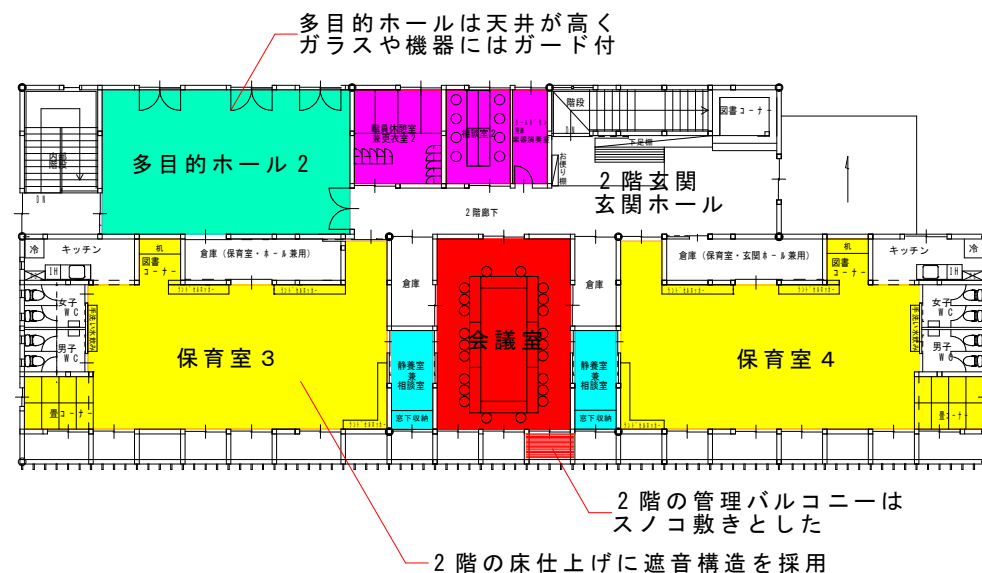
■各動線リスト

- ① ●児童の登下校時の動線 - - - - （歩行者動線）
- ② ●来客用・職員車両動線 （駐車動線）
（放課後児童クラブ保護者送迎車両）

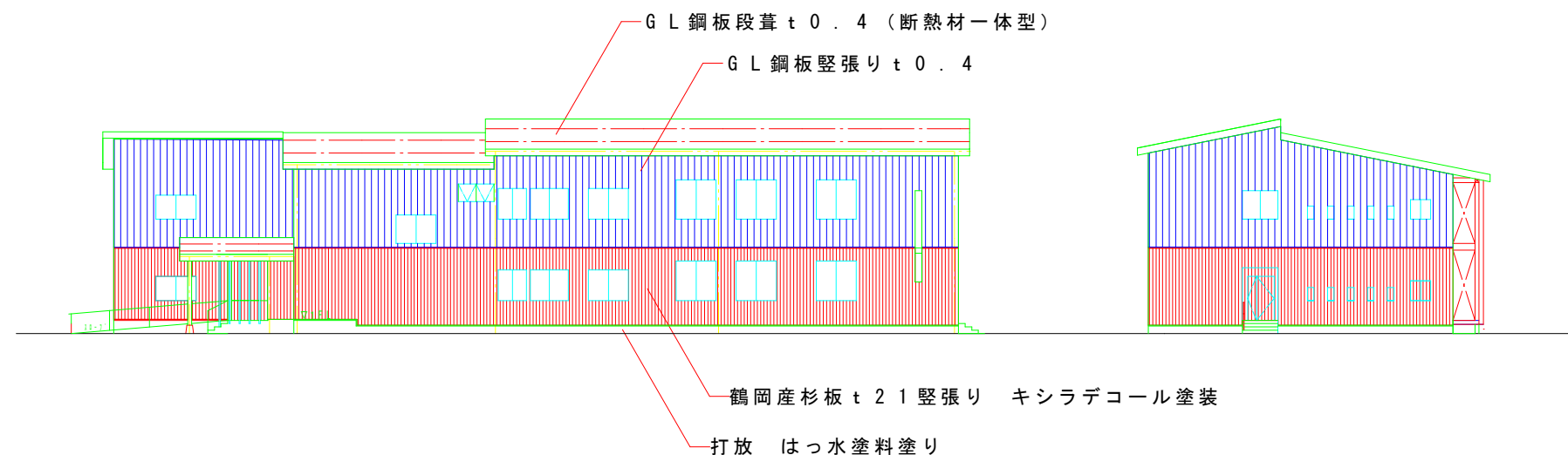


■施設の特徴

- ・ 鶴岡市の放課後児童クラブ整備事業において、初の木造建築で計画
- ・ 鶴岡産木材（杉材）を内外装にふんだんに使用した計画（予定使用材積 152m³）
- ・ 敷地内における児童の歩行動線と、職員・保護者車両導線を交差しないよう敷地内動線を計画
- ・ 建物1階と2階の間には遮音板を設置し、上下階および周囲への音に配慮した計画
- ・ 住宅地側には遮音壁を設置し住環境に配慮した計画
- ・ 敷地西の史跡安倍家側には自然素材系の目隠し壁を設置し、史跡景観に配慮した計画
- ・ サービスバルコニーを設置し、将来的な維持管理費低減に考慮した計画
- ・ 冬季における場内除雪作業に考慮し、除雪通路上支障物の取り外し可能対応や堆雪場所に考慮した配置計画

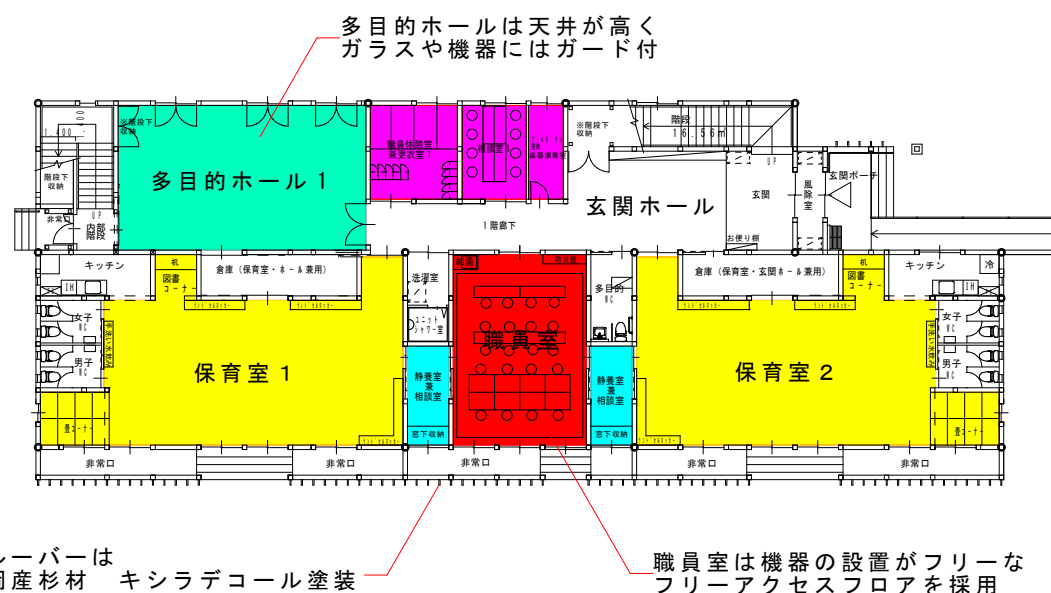


2階平面図

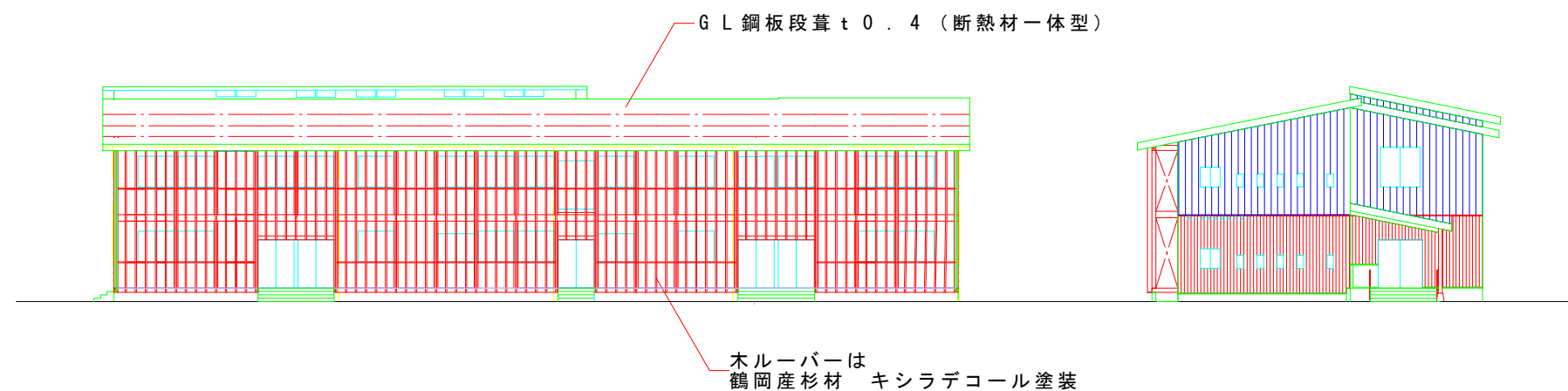


北側立面図

北側立面図



1階平面図



南側立面図

南側立面図