

鶴岡アートフォーラム 高圧受電設備機器更新工事

設計図

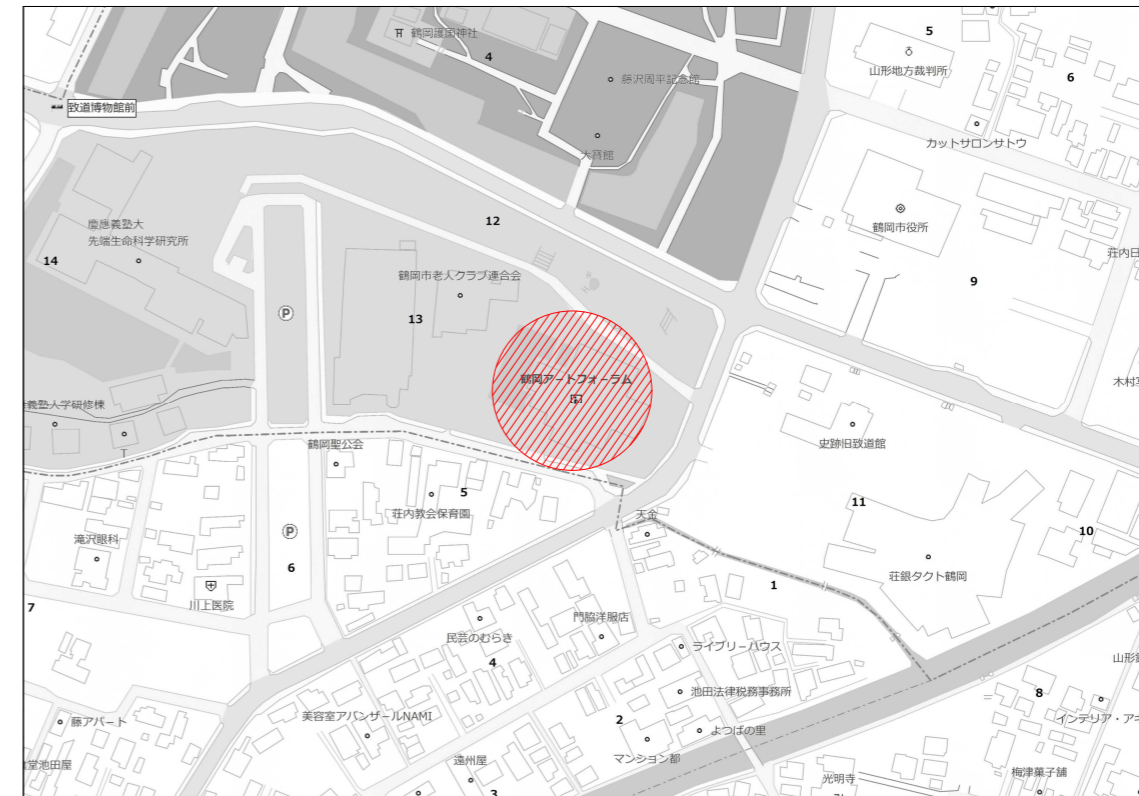
特記仕様書

A. 工事概要

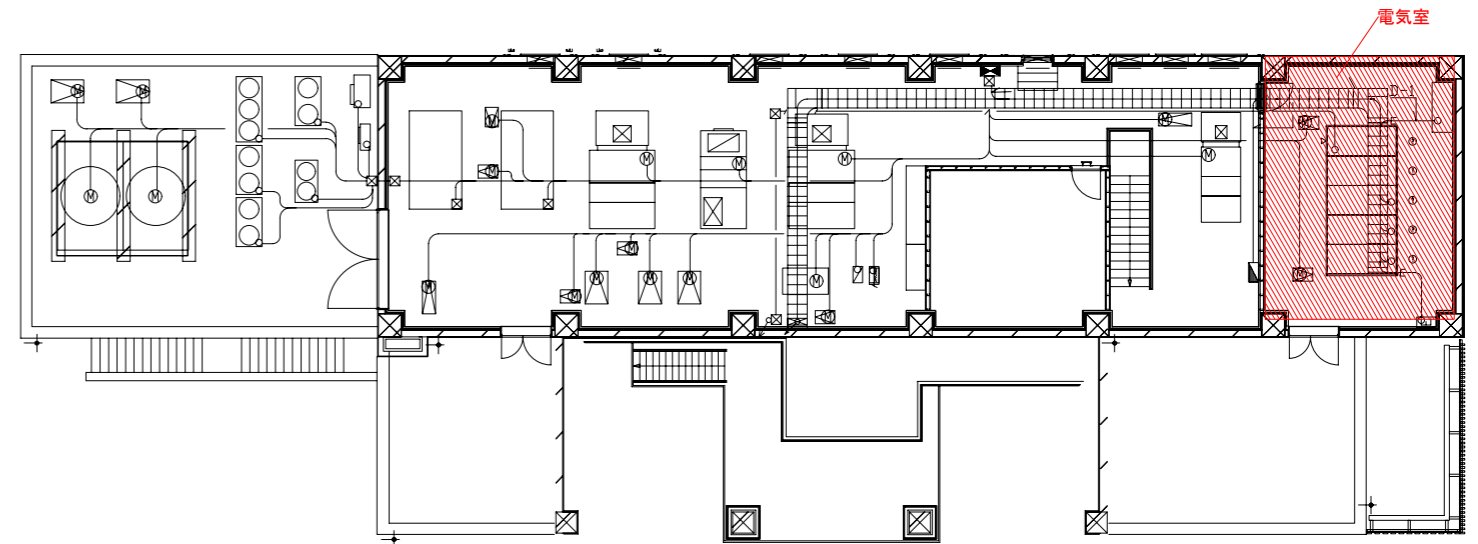
1. 工事名 鶴岡アートフォーラム高圧受電設備機器更新工事
2. 工事場所 鶴岡市馬場町 13 番 3 号
3. 工事種目 電気設備工事

B. 工事仕様

1. 共通仕様 特記仕様及び図面に記載されていない事項は、全て国土交通省大臣官房官庁営繕部監修の「公共建築工事標準仕様書 電気設備工事編」（最新版）及び「公共建築改修工事標準仕様書 電気設備工事編」（最新版）、同大臣官房官庁営繕部監修の「公共建築工事標準図 電気設備工事編」（最新版）による。
金属同士の接合部は同等の材質とし、異種金属との接触がある場合は電蝕による腐食対策を講じる事とする。
2. 工事写真 国土交通省大臣官房官庁営繕部監修の営繕工事写真撮影要領（最新版）による。
3. 工事概要 鶴岡アートフォーラムの高圧受電設備における、高圧交流負荷開閉器等を更新する。



鶴岡アートフォーラム案内図



平面案内図(3階)



鶴岡市建設部建築課

製図 照査 特記

特記

本工事に使用する材料・機器等はJIS、JAS、その他、市が認める認証を受けた製品とし、規格のないものについてはそれぞれ性能表を提出し承諾を受けること。

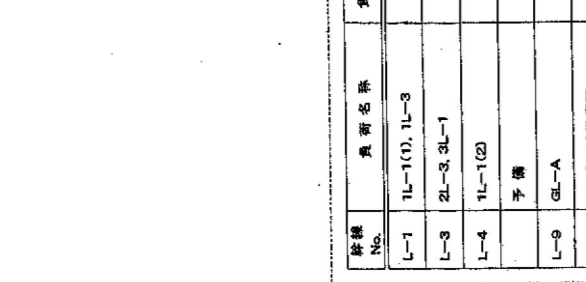
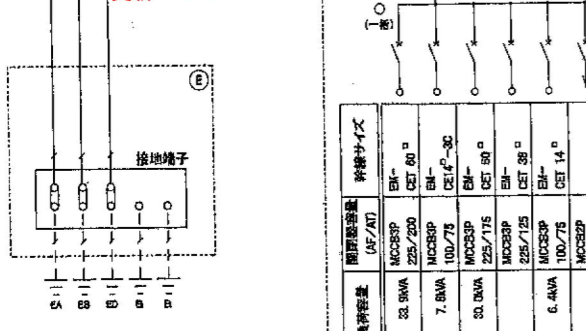
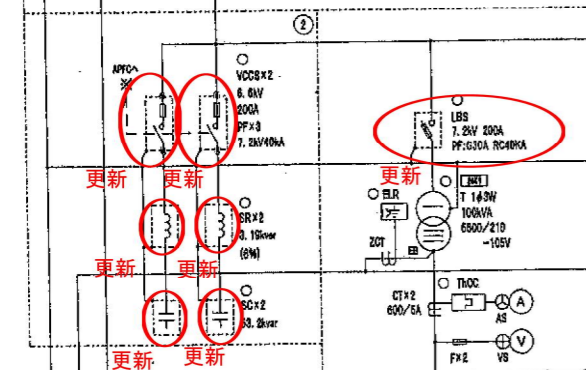
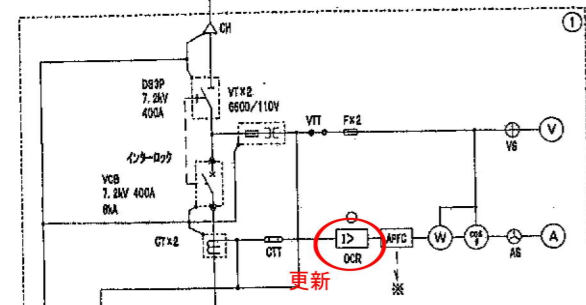
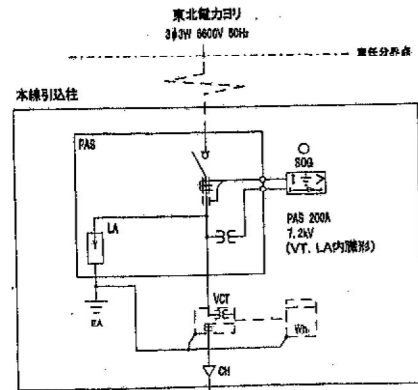
製図 7年10月 日

縮尺 NON

工事名 鶴岡アートフォーラム高圧受電設備機器更新工事

図面名 特記仕様書・案内図

図面番号



凡例

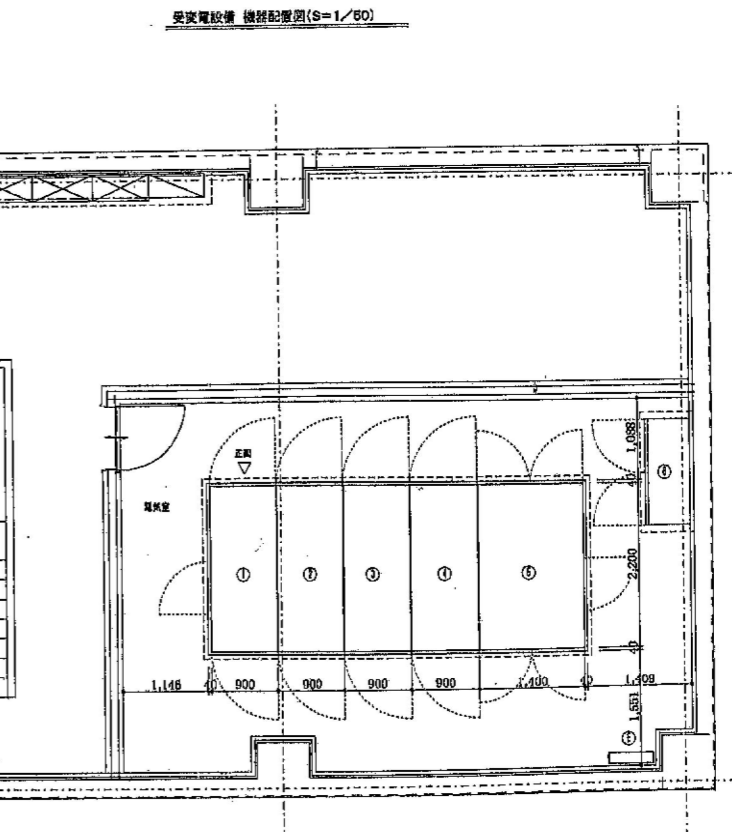
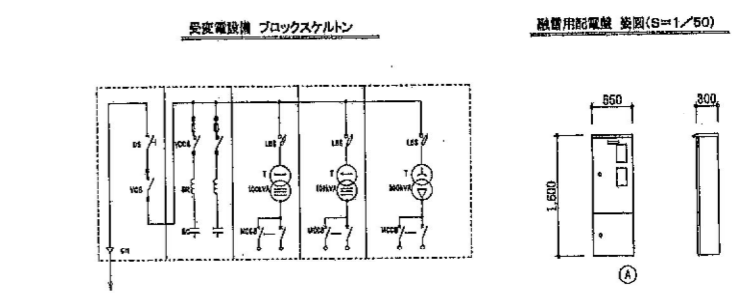
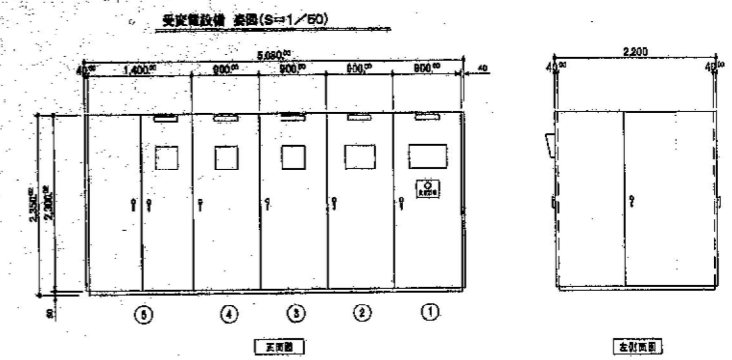
記号	名称	記号	名称
VGT	取引用計量用変圧器(電力会社支給品)	V8	電圧計切換スイッチ
VCB	真空遮断器(電動/小操作・引掛形)	A8	電圧計切換スイッチ
MCCB	配線用遮断器	VIT	試験用電圧端子
DS	断路器(3相投入)	OTT	試験用電圧端子
LBS	高圧負荷開閉器		
T	変圧器(モールド型)	⊕	電圧計切替開閉器
BC	過電圧コンデンサ(ガス封入型)	⊖	電圧計切替開閉器
BR	復元リアクトル(モールド型)	Ⓢ	電圧計
VT	計器用変圧器	ⓐ	電圧計
CT	計器用変流器	Ⓦ	電力計
PF	開閉器	Ⓣ	電力計
ZCT	零相検出器	Ⓛ	力率計
OCR	過電流検出器(静止型)		
ELR	漏電火災警報器		
APFC	高効率力率調整装置		
VCCB	真空電機接触器(引掛形)		
THOC	熱動形過電流検出器		

○ 故障表示(警報)

回路番号	回路名称	回路容量	回路仕様
L-1	1L-1(1), 1L-3	33.9kVA	MCCBSP 225/200 CET 60°
L-3	2L-3, 3L-1	7.8kVA	MCCBSP 100/75 CET 60°
L-4	1L-1(2)	33.0kVA	MCCBSP 225/175 CET 60°
L-9	予備	225/175	MCCBSP 225/175 CET 38°
L-9	6L-A	6.4kVA	MCCBSP 50/20 CET 14°
L-9	コンデンサ制御電源	50/20	MCCBSP 50/20
L-9	ELR電源	50/20	MCCBSP 50/20
L-9	所内電源	50/20	MCCBSP 50/20
L-9	予備	100/100	MCCBSP 100/100
計 77.8kVA			
L-2	1L-1(3), 2L-1(1)	27.9kVA	MCCBSP 225/200 CET 60°
L-5	2L-1(2)	33.9kVA	MCCBSP 225/200 CET 60°
L-6	1L-2	28.2kVA	MCCBSP 225/175 CET 60°
L-7	2L-2	30.8kVA	MCCBSP 225/175 CET 60°
計 120.8kVA			
P-1	1P-1	13.8kW	MCCBSP 100/100 CET 22°
P-2	2P-1	18.6kW	MCCBSP 100/100 CET 22°
P-4	3P-1	28.0kW	MCCBSP 400/250 CET 100°
P-5	3P-1	31.3kW	MCCBSP 225/225 CET 100°
P-6	3P-1	38.9kW	MCCBSP 225/175 CET 100°
P-7	電気室	25.0kVA	MCCBSP 225/175 CET 38°
P-8	3P-1	44.9kW	MCCBSP 225/225 CET 100°
P-8	高圧電源装置	30kVA	MCCBSP 50/50
P-8	EV(No. 1)	30.0kW	MCCBSP 225/175 CET 100°
P-8	EV(No. 2)	45.0kW	MCCBSP 225/175 CET 100°
PF-1	漏電検出器	7.8kW	MCCBSP 100/75 PFI4-3C
計 298.5kW			

記号	名称	仕様
①	高圧受電設備	
②	高圧コンデンサ	
③	高圧電灯 No. 1	1φ3W 6600/210-105V 100kVA
④	高圧電灯 No. 2	1φ3W 6600/210-105V 100kVA
⑤	高圧動力盤	3φ3W 6600/210V 800kVA
⑥	高圧警報装置	M6 E-1 B D
⑦	接地端子盤	
⑧	融雪用配電盤	屋外設置(防犯設備)

特記事項) 1.キュービクル式非常電源専用受電設備 認定品とする。



鶴岡アートフォーラム 高圧受電設備機器更新工事 現況写真



3階電気室



高圧受電設備



過電流継電器



直列リアクトル



高圧限流ヒューズ



高圧気中負荷開閉器