

外部仕上表			
外部仕上			
屋 根 (立上り部共)	コンクリート下地一部補修の上、シート防水 非歩行用露出機械式固定工法 遮熱(高反射)タイプ 目地金物共 ◀ (新設)	… (A)	新設
ベランダ床	高圧洗浄の上、ウレタン塗膜防水上塗り ◀ (新設)	… (B)	新設
外 壁	下地処理 セメント系下地調整塗材CM-2にて塗り の上、防水型複層塗材E塗装 複層弾性ローラー塗り ゆず肌フッ素ツヤあり ◀ (新設)		新設
パラベット	下地処理 セメント系下地調整塗材CM-2にて塗り の上、防水型複層塗材E塗装 複層弾性ローラー塗り ゆず肌フッ素ツヤあり ◀ (新設)		新設
軒天井	昇降口軒天井: 角スバンドレル(ガルバリウム鋼板 厚0.5mm: SP-148K)張り ◀ (新設) 梁型: 下地処理 セメント系下地調整塗材CM-2にて塗り の上、防水型複層塗材E塗装 複層弾性ローラー塗り ゆず肌フッ素ツヤあり ◀ (新設) 一般部軒天井: ケイ酸カルシウム板厚6mm目スカシ張り EP-G ◀ (新設) 廻り縁: (昇降口) カラーガルバリウム鋼板 厚0.5mm (軒天廻縁) アルミ製 ◀ (新設)		新設
基礎巾木	下地処理 セメント系下地調整塗材CM-2にて塗り の上、防水型複層塗材E塗装 複層弾性ローラー塗り ゆず肌フッ素ツヤあり ◀ (新設)		新設
鼻隠・破風	・		
庇	・		
開口部	アルミサッシ シルバー ビル用一部二重サッシ 網戸付(建具表に依る)		
ポーチ	モルタル塗り 150角磁器質タイル(INAX テクニカルG同等品)段鼻有り		
テラス	モルタル塗り下地調整の上、150角磁器質タイル(INAX ニューイナフロア同等品)段鼻有り ◀ (新設) 一部新設 中庭側 (A-46 (改修・新設) 1階平面図 参照のこと)		一部新設
断熱材	現場発泡ウレタンフォーム厚15mm吹付(コンクリート外壁、壁、天井、梁より300mmマデ) コンクリート屋根全面、サッシ廻り		
外部金物			
笠 木	アルミ(シルバー) W=箇所による 笠木は取外し再取付とする → (新設) 一部新設 ABC商会 アーキバンション同等品 (A-68, 69 (既存・改修)西側渡り廊下漏水箇所(エキスパンションジョイント)詳細図 参照のこと)		一部新設
ルーフドレイン	ステンレス DKG SRA-1DK SRM-1DK SR-ALK SR-MLK SRM-1BK 同等品 改修用ドレン		
縦 樋	ステンレス クリアカラー厚0.6mm 飾りマス、クリアカラーA形厚0.8mm タニタハウジング同等品 外部塩ビバルコニー立上り2.0mマデ二重とする		
軒 樋	・		
タラップ	・		
手 摺	ステンレスSUS304加工 鏡面仕上(詳細による)		
旗竿金物	ミニフラグー1200 サンポール同等品		
外部建具	ビル用 アルミサッシ シルバー → 【撤去】 一部撤去 外部建具廻りシーリング材		一部新設

外構	
笠 木	アルミ(シルバー)W=200mm
足洗場	ステンレスグレーチング(450×450)×2 ステンレスL-3×30×30 受枠付 内部防水モルタル金ゴテ
側 溝	外構別紙詳細図に依る(別途工事)
ま す	外構別紙詳細図に依る(別途工事)
土留・擁壁	・
フェンス	・
外部袖壁 (花壇)	下地処理 セメント系下地調整塗材CM-2にて塗り の上、防水型複層塗材E塗装 複層弾性ローラー塗り ゆず肌フッ素ツヤあり ◀ (新設) 新設
門	外構別紙詳細図に依る(別途工事)
舗 装	外構別紙詳細図に依る(別途工事)
自転車置場	・

内部仕上表 (1)																						
階	室 名	床			巾木		壁			天井					床改め □	天井改め □	備考					
		下地材	仕上材	床高	仕上材	高 さ	下地材	仕上材	防火番号	下地材	仕上材	廻り縁	天井高	防火番号								
1	昇降口	モルタル塗り	150角磁器質タイル (INAX テクニカルG同等品)	~50 ~ ~110	CON打放し アクリル系樹脂内装材吹付 (ABCウオールコアアクリル内部用)		コンクリート打放し LGS-W65 LGS-W65	アクリル系樹脂内装材吹付 (ABCウオールコアアクリル内部用) ベニア合板厚9 (目スカシ) 羽目板合板厚9 PUL ベニア合板厚9 二次曲面化粧材 PUL3		LGS-C	石膏ボード厚9.5 ロックウール吸音板厚12 ボーダートラバーチン厚9 角スバンデル (新設) (ガルバリウム鋼板厚0.5mm:SP-148K)張り	塩ビ GL鋼板			○	下足棚 備品(別紙備品リストに依る) 上り框 テラゾー(60*100) Y4-X11 柱 巾木テラゾー厚25						
	昇降口 ホール	鋼製床組	コンパネ合板厚12 カバフローリング厚15 PUL3	0	木製 PUL2	75	木胴縁	腰 フローリング厚15 クリアー 壁 桧合板厚12 PUL 目スカシ		LGS-C	石膏ボード厚9.5 ロックウール吸音板厚9 (サンメント アール511(C型))	塩ビ	3,020		○	○	下足棚 備品(別紙備品リストに依る) 上り框 ミカゲ石ミガキ 60*100					
	職員玄関	モルタル塗り 鋼製床組	150角磁器質タイル(INAX テクニカルG同等品) コンパネ合板厚12 カバフローリング厚15 PUL3	~60 ~ ~80	コンクリート打放し アクリル系樹脂内装材吹付 ・		コンクリート打放し LGS-W90	アクリル系樹脂内装材吹付 (ABCウオールコアアクリル内部用) ベニア合板厚9 (目スカシ) アクリル系樹脂内装材吹付		LGS-C	石膏ボード厚9.5 ロックウール吸音板厚9 (サンメント アール511(C型)) CL 角スバンデル (新設) (ガルバリウム鋼板厚0.5mm:SP-148K)張り	塩ビ GL鋼板			○							
	展示室	鋼製床組	コンパネ合板厚12 カバフローリング厚15 PUL3	0	木製 PUL2	75	木胴縁 LGS-W90	腰 フローリング厚15 クリアー 壁 桧合板厚12 PUL 目スカシ 一部 二次曲面化粧材		LGS-C	石膏ボード厚9.5 ロックウール吸音板厚9 一部 石膏ボード厚9.5 ビニールクロス	塩ビ	3,020 7,320		○	○	腰カベ見切 サンメントNo.23 PUL					
	廊下	鋼製床組	コンパネ合板厚12 カバフローリング厚15 PUL3 一部モルタル金ゴテ 弾性ポリウレタン樹脂塗り床 (ABCカラーリングDLハード厚2同等品)	0	木製 PUL2	75	木胴縁 LGS-W90 LGS-W90 PB厚12.5(2重貼)	腰 フローリング厚15 クリアー 壁 桧合板厚12 PUL 目スカシ		LGS-C	石膏ボード厚9.5 ロックウール吸音板厚9 (一部新設)	塩ビ	3,020		○	○	腰壁見切 木 PUL (掲示枠共) 桧合板厚9 掲示用ビニールクロス(暗線入)					
	水飲み場	鋼製床組	コンパネ合板厚12 カバフローリング厚15 PUL3	0	木製 PUL2	75	木胴縁 LGS-W90	腰 フローリング厚15 クリアー 壁 ラウン合板厚5.5 ポリ合板厚4.0		LGS-C	石膏ボード厚9.5 ロックウール吸音板厚9	塩ビ	3,020		○	○	流し台(別紙備品リストに依る)					
	談話ホール	鋼製床組	コンパネ合板厚12 カバフローリング厚15 PUL3	0	木製 PUL2	75	木胴縁	腰 フローリング厚15 クリアー 壁 桧合板厚12 PUL 目スカシ 一部 二次曲面化粧材		LGS-C	石膏ボード厚9.5 ロックウール吸音板厚9	塩ビ	3,020		○	○	造付ベンチ(家具リストに依る) 掲示板 廊下 間仕上					
	音楽室 (1)(2)	鋼製床組	コンパネ合板厚12 カバフローリング厚15 PUL3	0	木製 PUL2	75	木胴縁 LGS-W90 グラスウールガラスクロス厚25 24K グラスウール厚100	有孔桧合板厚6 +特殊インシュレーションボード PUL3 目スカシ(大建 防音パネル厚18 シナ同等品) 石膏ボード厚12.5 桧合板厚9 掲示板用ビニールクロス		LGS-C	石膏ボード厚9.5 ロックウール吸音板厚19 (ダイケンR-32同等品) ロックウール吸音板厚9 トラバーチン 石膏ボード厚9.5 ロックウール吸音板厚12 (リフトトラバーチン厚9	塩ビ	3,020		○	○	カーテンBOX PUL 棚 備品等(別紙備品リストに依る) ビクチャーレール(先付) レッスン室は音楽室同仕上とする					
	音楽準備室 レッスン室	鋼製床組	コンパネ合板厚12 カバフローリング厚15 PUL3	0	木製 PUL2	75	木胴縁 LGS-W90	桧合板厚9 PUL3 目スカシ 桧合板厚9 一部有孔(マド下) PUL		LGS-C	化粧石膏ボード厚9.5 (マーブルトーン同等品)	塩ビ	3,020		○	○	カーテンBOX PUL 棚 備品等(別紙備品リストに依る)					
	木工室	モルタル金ゴテ	コンパネ合板厚12 カバフローリング厚15 PUL3 (一部モルタル金ゴテ 特殊長尺塩ビシート厚3.5)	0	木製 PUL2	75	木胴縁 LGS-W90	桧合板厚9 一部有孔(マド下) PUL 桧合板厚9 掲示板用ビニールクロス(暗線入)		LGS-C	石膏ボード厚9.5 ロックウール吸音板厚9	塩ビ	3,020		○	○	カーテンBOX PUL 実習台 棚 備品等(別紙備品リストに依る)					
	木工準備室	モルタル金ゴテ	コンパネ合板厚12 カバフローリング厚15 PUL3	0	木製 PUL2	75	木胴縁 LGS-W90	桧合板厚9 PUL3 目スカシ 桧合板厚9 PUL3 目スカシ		LGS-C	化粧石膏ボード厚9.5 (マーブルトーン同等品)	塩ビ	3,020		○	○	カーテンBOX PUL 棚 備品等(別紙備品リストに依る)					
	電気機械室	モルタル金ゴテ	コンパネ合板厚12 カバフローリング厚15 PUL3 (一部モルタル金ゴテ 特殊長尺塩ビシート厚3.5)	0	木製 PUL2	75	木胴縁 LGS-W90	桧合板厚9 一部有孔(マド下) PUL 桧合板厚9 掲示板用ビニールクロス(暗線入)		LGS-C	石膏ボード厚9.5 ロックウール吸音板厚9 (トラバーチン)	塩ビ	3,020		○	○	カーテンBOX PUL 実習台 棚 備品等(別紙備品リストに依る)					
	電気機械 準備室	モルタル金ゴテ	コンパネ合板厚12 カバフローリング厚15 PUL3	0	木製 PUL2	75	木胴縁 LGS-W90	桧合板厚9 PUL3 目スカシ 桧合板厚9 PUL3 目スカシ		LGS-C	化粧石膏ボード厚9.5 (マーブルトーン同等品)	塩ビ	3,020		○	○	カーテンBOX PUL 棚 備品等(別紙備品リストに依る)					
	コンピュータ室 普通教室(特)	フリーアクセスフロアー	タイルカーペット厚6.5 (BCFナイロン同等品)	0	木製 PUL2	75	木胴縁 LGS-W90 PB厚12.5(2重貼)両面	桧合板厚9 一部有孔(マド下) PUL 桧合板厚5.5 PUL2 目スカシ		LGS-C	石膏ボード厚9.5 ロックウール吸音板厚9 (トラバーチン)	塩ビ	3,020		○	○	カーテンBOX PUL 棚 備品等(別紙備品リストに依る)					
	会議室	フリーアクセスフロアー	タイルカーペット厚6.5 (BCFナイロン同等品)	0	木製 PUL2	75	木胴縁 LGS-W90 PB厚12.5(2重貼)両面	有孔桧合板厚9 目スカシ PUL3 (マド下) 石膏ボード厚12.5 ビニールクロス 桧合板厚12 掲示板用ビニールクロス		LGS-C	石膏ボード厚9.5 ロックウール吸音板厚12 ボーダー厚9 (トラバーチン)	塩ビ	3,020		○	○	カーテンBOX PUL 棚 備品等(別紙備品リストに依る)					
	保健室	鋼製床組	コンパネ合板厚12 カバフローリング厚15 PUL3	0	木製 PUL2	75	木胴縁 LGS-W90 PB厚12.5(2重貼)両面	有孔桧合板厚9 目スカシ PUL3 (マド下) 桧合板厚12 掲示板用ビニールクロス 有孔石綿ケイ酸カルシウム板厚9 VP	難燃材料 0003号 不燃材 1061号	LGS-C	石膏ボード厚9.5 ロックウール吸音板厚9 (トラバーチン)	塩ビ	3,020	準不燃材 2025号	○	○	カーテンBOX PUL 棚 備品等(別紙備品リストに依る)					
	洗濯室	木床組	コンパネ合板厚12(2重貼り) 長尺塩ビシート厚2.5	0	木製 OP	75	木胴縁 LGS-W90	耐水ボード厚12 ビニールクロス コンパネ厚12 100角タイル(INAX リーリック100)		LGS-C	ケイ酸カルシウム板厚6 目スカシ VP2	塩ビ	2,400		○	○	洗濯パン等備品(別紙備品リストに依る) タイル見切 アルミ					
	脱衣室	木床組	コンパネ合板厚12(2重貼り) 長尺塩ビシート厚2.5	+50	木製 OP	75	木胴縁 LGS-W90	耐水ボード厚12 ビニールクロス (SINCOL BEST1000同等品)		LGS-C	ケイ酸カルシウム板厚6 目スカシ VP2	塩ビ	2,350		○	○	棚等備品					
	シャワー室	CON金ゴテ塗膜防水 (MTフレックス同等品) 押エCON モルタル塗り	50角磁器質タイル (INAX アコルディM同等品)	~50	CON打放し 塗膜防水H=300 (MTフレックス同等品)		CONモルタル塗り LGS-W90 ラス貼モルタル塗り	コンパネ厚12 100角タイル (INAX リーリック100)		LGS-C	浴室用天井材(松下 バスリブ同等品)	塩ビ	2,450			○						
	教育相談室	鋼製床組	コンパネ合板厚12(2重貼り) タイルカーペット厚6.5 (BCFナイロン同等品)	0	木製 着色 PUL2	75	木胴縁 LGS-W90 PB厚12.5(2重貼)両面	有孔桧合板厚9 目スカシ PUL3 (マド下) 石膏ボード厚12.5 ビニールクロス (SINCOL BEST1000同等品)		LGS-C	石膏ボード厚9.5 ロックウール吸音板厚12 ボーダー厚9 (トラバーチン)	塩ビ	3,020		○	○	カーテンBOX 着色 PUL 棚 備品等(別紙備品リストに依る)					
	校長室	鋼製床組	コンパネ合板厚12(2重貼り) タイルカーペット厚6.5 (BCFナイロン同等品)	0	木製 着色 PUL2	75	木胴縁 LGS-W90 PB厚12.5(2重貼)両面	有孔桧合板厚9 目スカシ PUL3 (マド下) 石膏ボード厚12.5 ビニールクロス (SINCOL BEST1000同等品)		LGS-C	石膏ボード厚9.5 ロックウール吸音板厚12 ボーダー厚9 (トラバーチン)	塩ビ	3,020		○	○	カーテンBOX 着色 PUL 棚 備品等(別紙備品リストに依る)					
	職員室	鋼製床組	コンパネ合板厚12 カバフローリング厚15 PUL3	0	木製 PUL2	75	木胴縁 LGS-W90 PB厚12.5(2重貼)両面	有孔桧合板厚9 目スカシ PUL3 (マド下) 石膏ボード厚12.5 ビニールクロス (SINCOL BEST1000同等品) 桧合板厚12 掲示板用ビニールクロス		LGS-C	石膏ボード厚9.5 ロックウール吸音板厚9 (トラバーチン)	塩ビ	3,020		○	○	カーテンBOX PUL 棚 備品等(別紙備品リストに依る)					
	書庫	鋼製床組	コンパネ合板厚12 カバフローリング厚15 PUL3	0	木製 PUL2	75	木胴縁 LGS-W90	桧合板厚9 PUL3 目スカシ		LGS-C	化粧石膏ボード厚9.5 (マーブルトーン同等品)	塩ビ	3,020		○	○	棚 備品(別紙備品リストに依る)					
	湯沸室 (2)	鋼製床組	コンパネ合板厚12 カバフローリング厚15 PUL3	0	木製 OP2	75	木胴縁 LGS-W90	ラウン合板厚4.0 グラサル厚5.0 目地シーリング 流し台上 ステンレス 立上り 水切共 流し台裏 ケイカル板厚6	不燃材 11091号	LGS-C	ケイ酸カルシウム板厚6 目スカシ VP2	塩ビ	2,400	不燃材 1061号	○	○	流し台 コンロ台 ガスコンロ台 吊り棚 水切棚 備品(別紙備品リストに依る) 水切 ステンレス 流し裏 ケイ酸カルシウム板貼り					
略式記号凡例																						
塗 装	OP	合成樹脂調合ペイント	FP	フタル酸樹脂エナメル	DSOL	着色ラッカー	材 料	PB	石膏ボード	CB	コンクリートブロック	防火材料認定記号										
	VP	塩化ビニール樹脂エナメル	GP	グラファイトAC	PUL	ポリウレタン樹脂		JPB	ジョイント石膏ボード	LGS-W	軽鉄間仕切	不燃第1001号	石綿セメント板	不燃第1061号	石綿ケイ酸カルシウム板	壁装材料第0002号	織物壁紙					
	EP	酢ビ系エマルジョン	CL	クリヤラッカー				FB	フレキシブルボード	LGS-C	軽鉄天井	不燃第1002号	化粧石綿セメント板	準不燃第2015号	石膏ボード厚9	壁装材料第0003号	ビニール壁紙					
	EP/A	アクリル系エマルジョン	OS	オイルステン				FP	発泡ポリスチレン板	W	木間仕切	不燃第1003号	石膏ボード厚12	準不燃第2016号	化粧石膏ボード厚9	QM-9828	石膏ボード厚9.5					
												不燃第1021号	岩綿吸音板厚9~	準不燃第2019号	吸音用穴あき石膏ボード厚9	NM-8599	ロックウール吸音板厚9					
代表となる設計者												その他の設計者							工事名 鶴岡市立鶴岡第五中学校校舎棟第1期大規模改修工事		設計番号	図面番号
一級建築士 第275236号 伊藤 薫												一級建築士 第374603号 五十嵐 圭										

内部仕上表 (2)																													
階	室 名	床			巾木		壁			天井					床 改め □	天井 改め □	備考												
		下地材	仕上材	床高	仕上材	高 さ	下地材	仕上材	防火番号	下地材	仕上材	廻り縁	天井高	防火番号															
1	普通教室 (特別支援)	鋼製床組	コンパネ合板厚12 カバフローリング厚15 PUL3	0	木製 PUL2	75	木胴縁 LGS-W90	組合板厚9 PUL2 目スカシ		LGS-C	化粧石膏ボード厚9.5 (マーブルトーン同等品)	塩ビ	3.020		○	○	棚 備品等(別紙備品リストに依る)												
	男子更衣室 女子更衣室	鋼製床組	コンパネ合板厚12 カバフローリング厚15 PUL3	0	木製 OP2	75	木胴縁 LGS-W90.65	石膏ボード厚12.5 ビニールクロス (SINCOL BEST1000同等品)		LGS-C	化粧石膏ボード厚9.5 (マーブルトーン同等品)	塩ビ	2.500		○	○	カーテンBOX OP2 備品等(別紙備品リストに依る)												
	男子休憩室 女子休憩室	鋼製床組	コンパネ合板厚12 タタミ敷厚60	+150			木胴縁 LGS-W90.65	石膏ボード厚12.5 ビニールクロス (SINCOL BEST1000同等品)		LGS-C	石膏ボード厚9.5 目スカシ(巾450) ビニールクロス	塩ビ	2.400		○	○	カーテン、カーテンレール 備品(別紙備品リストに依る)												
	職員男子便所 職員女子便所	鋼製床組 CON金ゴテ塗膜防水 (MTフレックス同等品) 押エCON モルタル塗り	コンパネ合板厚12 カバフローリング厚15 PUL3 50角磁器質タイル (INAX アコルディム同等品)	-50	木製 OP2 50角磁器質タイル貼	75 200	木胴縁 LGS-W90.65	小便器前 グラサル厚5.0 ラワン合板厚5.5 ポリ合板 目スカシ 目地シーリング		LGS-C	ケイ酸カルシウム板厚6 目スカシ VP	塩ビ	2.550		○	○	化粧洗面カウンター ライニング用板(TOTO マーブライト同等品) 化粧鏡 ステンレス枠付 等備品												
	印刷室	鋼製床組	コンパネ合板厚12 カバフローリング厚15 PUL3	0	木製 PUL2	75	木胴縁 LGS-W90	組合板厚9 PUL3 目スカシ 一部有孔 組合板厚9 PUL3 目スカシ		LGS-C	化粧石膏ボード厚9.5 (マーブルトーン同等品)	塩ビ	3.020		○	○	棚 備品等(別紙備品リストに依る) カーテンBOX PUL												
	放送室 スタジオ	鋼製床組	コンパネ合板厚12(2重貼り) タイルカーベツ	0	木製 PUL2	75	木胴縁 LGS-W90	有孔組合板厚9 PUL2 グラスウールガラスクロス24K 有孔組合板厚6 +特殊インシュレーションボ-ド PUL3 目スカシ (大建 防音パネル厚18 シナ同等品) グラスウールマット厚100 24K 印刷室側		LGS-C	有孔化粧石膏ボード厚9.5 グラスウールマット厚50 24K	塩ビ	3.020		○	○	棚 備品等(別紙備品リストに依る) カーテンBOX PUL												
	マルチルーム (多目的)	鋼製床組	コンパネ合板厚12 カバフローリング厚15 PUL3	0	木製 PUL2	75	LGS-W90	組合板厚9 PUL3 目スカシ 組合板厚9 PUL3 揭示板用ビニールクロス		LGS-C	化粧石膏ボード厚9.5 (マーブルトーン同等品)	塩ビ	2.500		○	○	カーテンBOX PUL 棚 備品等(別紙備品リストに依る)												
	多目的ホール	鋼製床組	断熱材厚30(FP板)コンパネ合板厚12 床暖パネル厚12(設備工事)アジャスターパネル ラワン合板厚15 床暖用フローリング厚12 (カバ塗装品 テーオール笠原同等品)	0	木製 PUL2	75	木胴縁	ベニア合板厚9 二次曲面化粧材 化粧羽目板厚12 (大建タモウ同等品) 楕ベニア合板厚9 PUL 目スカシ		LGS-C	石膏ボード厚9.5 ロックウール吸音板厚12 石膏ボード厚9.5 ビニールクロス	塩ビ	2,900 3,160 3,300		○	○													
	配膳室	鋼製床組	コンパネ合板厚12(2重貼り) タイルカーベツ	0	木製 PUL2	75	木胴縁 LGS-W90.65	石綿ケイカル板厚8 VP 目スカシ		LGS-C	化粧石膏ボード厚9.5 (マーブルトーン同等品)	塩ビ	2.400		○	○	棚 備品等(別紙備品リストに依る) EV												
	搬入口		モルタル金ゴテ 防ジン		コンクリート打放し (弾性タイル吹付)		コンクリート打放し	吹付材(弾性タイル 外壁同材)		LGS-C	羽目板化粧合板厚9 PUL3		3.020		○	○													
	機械室		コンクリート金ゴテ 防ジン塗装 (段型モルタル金ゴテ ノンスリップタイル)	0	コンクリート打放し (弾性タイル吹付)		コンクリート打放し	グラスウールボード厚25 ガラスクロス ビン止			グラスウールボード厚25 ガラスクロス ビン止																		
	電気室		コンクリート金ゴテ 防ジン塗装 (段型モルタル金ゴテ ノンスリップタイル)	-900	コンクリート打放し (弾性タイル吹付)		コンクリート打放し	グラスウールボード厚25 ガラスクロス ビン止			グラスウールボード厚25 ガラスクロス ビン止																		
	湯沸室 (1)	鋼製床組	コンパネ合板厚12 カバフローリング厚15 PUL3	0	木製 OP2	75	木胴縁 LGS-W90	ラワン合板厚4.0 グラサル厚5.0 目地シーリング	不燃材 11091号	LGS-C	ケイ酸カルシウム板厚6 目スカシ VP2	塩ビ	2.500	準不燃材 2026号	○	○	流し台 コンロ台 ガスコンロ台 吊り戸棚 (別紙備品リストに依る) 水切 ステンレス厚0.4												
	技能職員室	鋼製床組	コンパネ合板厚12 タタミ敷厚60	+150	木製 PUL2	75	木胴縁 LGS-W90	石膏ボード厚12.5 ビニールクロス		LGS-C	化粧石膏ボード厚9.5 (木目調)	木製	2.400		○	○	押入												
	用具入	鋼製床組	コンパネ合板厚12(2重貼り) 塩ビシート厚2.5	0	木製 OP2	75	木胴縁 LGS-W90	ケイ酸カルシウム板厚6 VP		LGS-C	ケイ酸カルシウム板厚6 VP				○		ステンレスパイプ25φ S管付												
倉庫		CON金ゴテ	-60				コンクリート打放し			コンクリート打放し																			
コンピュータ室 準備室	鋼製床組	コンパネ合板厚12 カバフローリング厚15 PUL3	0	木製 PUL3		木胴縁	組合板厚9 PUL3 目スカシ		LGS-C	化粧石膏ボード厚9.5 (マーブルトーン同等品)	塩ビ	3.020		○	○	カーテンBOX PUL2 棚 備品等(別紙備品リストに依る)													
2	第1・第2 理科室	木床組	コンパネ合板厚12 カバフローリング厚15 PUL3	0	木製 OP3	75	木胴縁 LGS-W90 PB厚12.5(2重貼)両面	有孔組合板厚9 目スカシ PUL3 (マド下) ラワン合板厚4.0 グラサル厚5.0 目地シーリング 組合板厚9 揭示板用ビニールクロス(暗線入)	不燃材 11091号	LGS-C	石膏ボード厚9.5 ロックウール吸音板厚9	塩ビ	3.020	準不燃材 2026号		○	カーテンBOX OP2 窓手摺集成材50φ 棚 備品等(別紙備品リストに依る)												
	理科準備室	木床組	コンパネ合板厚12 カバフローリング厚15 PUL3	0	木製 PUL2	75	木胴縁 LGS-W90 PB厚12.5(2重貼)両面	ラワン合板厚9.0 グラサル厚5.0 ラワン合板厚4.0 グラサル厚5.0 目地シーリング	不燃材 11091号	LGS-C	化粧石膏ボード厚9.5 (マーブルトーン同等品)	塩ビ	3.020			○	カーテンBOX PUL2 窓手摺集成材50φ 棚 備品等(別紙備品リストに依る)												
	調理室	木床組	コンパネ合板厚12 カバフローリング厚15 PUL3	0	木製 OP2	75	木胴縁 LGS-W90 PB厚12.5(2重貼)両面	有孔組合板厚9 目スカシ PUL3 (マド下) ラワン合板厚9.0 グラサル厚5.0 目地シーリング ラワン合板厚4.0 グラサル厚5.0 目地シーリング 組合板厚9 揭示板用ビニールクロス(暗線入)	不燃材 11091号	LGS-C	石膏ボード厚9 ロックウール吸音板厚9	塩ビ	3.020	準不燃材 2026号		○	カーテンBOX OP2 棚 備品等(別紙備品リストに依る)												
	調理準備室	木床組	コンパネ合板厚12 カバフローリング厚15 PUL3	0	木製 PUL2	75	木胴縁 LGS-W90 PB厚12.5(2重貼)両面	石綿ケイカル板厚8 目スカシ VP 石綿ケイカル板厚6 目スカシ VP		LGS-C	化粧石膏ボード厚9.5 (マーブルトーン同等品)	塩ビ	3.020			○	カーテンBOX PUL 窓手摺集成材50φ 棚 備品等(別紙備品リストに依る)												
	普通教室(特6・7) 視聴覚準備室	木床組	コンパネ合板厚12 カバフローリング厚15 PUL3	0	木製 PUL2	75	木胴縁 LGS-W90 PB厚12.5(2重貼)両面	有孔組合板厚9 PUL2 有孔組合板厚5.5 PUL2		LGS-C	石膏ボード厚9.5 ロックウール吸音板厚9	塩ビ	3.020			○	カーテンBOX PUL 窓手摺集成材50φ 棚 備品等(別紙備品リストに依る)												
	図書室	木床組	断熱材厚30(FP板)コンパネ合板厚12 床暖パネル厚12(設備工事)アジャスターパネル ラワン合板厚15 床暖用フローリング厚12 (カバ塗装品 テーオール笠原同等品)	0	木製 PUL2	75	木胴縁 LGS-W90 PB厚12.5(2重貼)両面	組合板厚9 ビニールクロス 一部揭示板 (SINCOL BEST1000同等品)		LGS-C	石膏ボード厚9.5 ロックウール吸音板厚9	塩ビ	3.020			○	カーテンBOX PUL 窓手摺集成材50φ 棚 備品等(別紙備品リストに依る)												
	普通教室(特5)	木床組	断熱材厚30(FP板)コンパネ合板厚12 床暖パネル厚12(設備工事)アジャスターパネル ラワン合板厚15 床暖用フローリング厚12 (カバ塗装品 テーオール笠原同等品)	0	木製 PUL2	75	木胴縁 LGS-W90 PB厚12.5(2重貼)両面	有孔組合板厚9 目スカシ PUL3 (マド下) 組合板厚9 揭示板用ビニールクロス(暗線入) 組合板厚5.5 PUL3 目スカシ		LGS-C	石膏ボード厚9.5 ロックウール吸音板厚9	塩ビ	3.020			○	カーテンBOX PUL 窓手摺集成材50φ 棚 備品等(別紙備品リストに依る) 可動間仕切(別紙備品リストに依る) 下り壁 ラワンベニア厚9 グラサル厚5 両面 枠 OP2 H=500(位置打合せ要)												
	清掃用具入	木床組	コンパネ合板厚12(2重貼り) 長尺塩ビシート厚2.0	0	木製 OP	75	木胴縁	ケイ酸カルシウム板厚6 VP		LGS-C	ケイ酸カルシウム板厚6 VP	塩ビ	2.500			○	ステンレスパイプ25φ S管付 (別紙備品リストに依る)												
	倉庫	木床組	コンパネ合板厚12(2重貼り) 長尺塩ビシート厚2.0	0	木製 PUL2	75	木胴縁 LGS-W90	組合板厚9 PUL2 目スカシ		LGS-C	化粧石膏ボード厚9.5 (マーブルトーン同等品)	塩ビ	2.500			○													
	手洗室 (3階共)	木床組	コンパネ合板厚12 カバフローリング厚15 PUL3	0	木製 PUL2	75	木胴縁 LGS-W90.65	ラワン合板厚5.5 ポリ合板厚4.0 目地 シーリング		LGS-C	ケイ酸カルシウム板厚6 目スカシ VP2	塩ビ	2.400			○	流し 鏡等備品 (別紙備品リストに依る)												
	略式記号凡例																												
	塗 装	OP	合成樹脂調合ペイント	FP	フタル酸樹脂エナメル	DSCL	着色ラッカー	材 料	PB	石膏ボード	CB	コンクリートブロック	防火材料認定記号																
VP		塩化ビニール樹脂エナメル	GP	グラファイトAC	PUL	ポリウレタン樹脂	JPB		ジョイント石膏ボード	LGS-W	軽鉄間仕切	不燃第1001号	石綿セメント板	不燃第1061号	石綿ケイ酸カルシウム板	壁装材料第0002号	織物壁紙												
EP		酢ビ系エマルジョン	CL	クリヤラッカー			FB		フレキシブルボード	LGS-C	軽鉄天井	不燃第1002号	化粧石綿セメント板	準不燃第2015号	石膏ボード厚9	壁装材料第0003号	ビニール壁紙												
EP/A		アクリル系エマルジョン	OS	オイルステン			FP		発泡ポリスチレン板	W	木間仕切	不燃第1003号	石膏ボード厚12	準不燃第2016号	化粧石膏ボード厚9	QM-9828	石膏ボード厚9.5												
												岩綿吸音板厚9~		準不燃第2019号	吸音用穴あき石膏ボード厚9	NM-8599	ロックウール吸音板厚9												
																						基 材		防火1級	防火2級	防火3級	防火4級		
																								法定不燃材		不燃	準不燃	不燃	準不燃
																								法定準不燃材		準不燃	準不燃	難燃	難燃
代表となる設計者											その他の設計者				工事名 鶴岡市立鶴岡第五中学校校舎棟第 1 期大規模改修工事				設計番号		図面番号 A - 4 4								
一級建築士 第275236号 伊藤 薫											一級建築士 第374603号 五十嵐 圭																		
															図面名 (改修・新設) 内部仕上表 (2)				縮尺 A1 = non A3 = non		日付 2025/10/10		No.						

ITOd

esigns

合同会社

一級建築士事務所 山形県知事登録 (1 2 0 6) 第 2 1 0 8 号
山形県鶴岡市加茂字坂ノ下 1 9 4 番地
TEL : 0235-35-0192 FAX : 0235-35-0193
管理建築士 一級建築士登録 第 2 7 5 2 3 6 号 伊藤 薫

内部仕上表(3)

階	室 名	床			巾木		壁			天井					床 改め □	天井 改め □	備考
		下地材	仕上材	床高	仕上材	高 さ	下地材	仕上材	防火番号	下地材	仕上材	廻り縁	天井高	防火番号			
2	男子便所 女子便所 (3階共)	CON金ゴテ塗膜防水 (MTフレックス同等品) 押エCON モルタル塗り	50角磁器質タイル (INAX アコルディム同等品)	-50	(アスファルト防水立上りH=300) 50角磁器質タイル貼り	75 200	木胴縁 LGS-W90.65	ラウン合板厚5.5 ポリ合板厚4.0 目地 シーリング 小便器前 グラサル厚5.0		LGS-C	ケイ酸カルシウム板厚6 目スカシ VP2	塩ビ	2,450			○	トイレブース ライニング天端(TOTOマーブライト同等品)等備品(別紙備品リストに依る) 床見切 テラゾー
	普通教室	木床組	コンパネ合板厚12 カバフローリング厚15 PUL3	0	木製 PUL2	75	木胴縁 LGS-W90	有孔組合板厚9 目スカシ PUL3 (マド下) 組合板厚9 揭示板用ビニールクロス(暗線入) 組合板厚5.5 PUL3 目スカシ		LGS-C	石膏ボード厚9.5 ロックウール吸音板厚9	塩ビ	3,020			○	カーテンBOX PUL ステンレス手摺 棚 備品等(別紙備品リストに依る)
	生徒会室	木床組	コンパネ合板厚12 カバフローリング厚15 PUL3	0	木製 PUL2	75	木胴縁 LGS-W90	有孔組合板厚9 目スカシ PUL3 (マド下) 組合板厚9 揭示板用ビニールクロス(暗線入) 組合板厚5.5 PUL3 目スカシ		LGS-C	石膏ボード厚9.5 ロックウール吸音板厚9	塩ビ	3,020			○	カーテンBOX PUL 窓手摺集成材50φ 棚 備品等(別紙備品リストに依る)
	教具室	木床組	コンパネ合板厚12 カバフローリング厚15 PUL3	0	木製 PUL2	75	木胴縁 LGS-W90	組合板厚9 PUL2 目スカシ		LGS-C	化粧石膏ボード厚9.5 (マーブルトーン同等品)	塩ビ	3,020			○	カーテンBOX PUL 窓手摺集成材50φ 棚 備品等(別紙備品リストに依る)
	美術室	木床組	コンパネ合板厚12 カバフローリング厚15 PUL3	0	木製 PUL2	75	木胴縁 LGS-W90 LGS-W90 PB厚12.5(2重貼)両面	組合板厚9 目スカシ 一部有孔(マド下)PUL 組合板厚9 揭示板用ビニールクロス(暗線入) 組合板厚5.5 PUL3 目スカシ		LGS-C	石膏ボード厚9.5 ロックウール吸音板厚9 (トラバーチン)	塩ビ	3,020			○	カーテンBOX PUL 棚 備品等(別紙備品リストに依る)
	美術 準備室	木床組	コンパネ合板厚12 カバフローリング厚15 PUL3	0	木製 PUL2	75	木胴縁 LGS-W90 LGS-W90 PB厚12.5(2重貼)両面	組合板厚9 PUL2 目スカシ 組合板厚5.5 PUL2 目スカシ		LGS-C	化粧石膏ボード厚9.5 (マーブルトーン同等品)	塩ビ	3,020			○	カーテンBOX PUL 棚 備品等(別紙備品リストに依る)
	廊下 談話ホール	木床組	コンパネ合板厚12 カバフローリング厚15 PUL3	0	木製 PUL2	75	木胴縁 LGS-W90 LGS-W90 PB厚12.5(2重貼)両面	腰 フローリング厚15 クリアー 壁 組合板厚12 PUL 目スカシ 一部 二次曲面化粧材 PUL		LGS-C	石膏ボード厚9.5 ロックウール吸音板厚9 (トラバーチン)	塩ビ	3,020			○	造付けベンチ(別紙備品リストに依る) 揭示板 各下地 組合板厚9 一部厚5.5 揭示板用ビニールクロス(暗線入) 窓手摺 タモ集成材 50φ PUL
	水飲み場 (3階共)	木床組	コンパネ合板厚12 カバフローリング厚15 PUL3	0	木製 PUL2	75	木胴縁 LGS-W90	腰 フローリング厚15 クリアー 壁 ラウン合板厚5.5 ポリ合板厚4.0 目地 シーリング		LGS-C	石膏ボード厚9.5 ロックウール吸音板厚9 (トラバーチン)	塩ビ	3,020			○	造付け流し等備品(別紙備品リストに依る) 窓手摺 集成材50φ PUL 壁～タイル見切 アルミ
	配膳室	木床組	コンパネ合板厚12 カバフローリング厚15 PUL3	0	木製 PUL2	75	木胴縁 LGS-W90	ケイ酸カルシウム板厚8 VP2 目スカシ		LGS-C	化粧石膏ボード厚9.5 (マーブルトーン同等品)	塩ビ	2,700			○	カーテンBOX PUL 備品等(別紙備品リストに依る)
	家庭科室	木床組	コンパネ合板厚12 カバフローリング厚15 PUL3	0	木製 PUL2	75	木胴縁 LGS-W90	有孔組合板厚9 目スカシ (マド下) PUL 組合板厚9 ビニールクロス 一部 揭示板用ビニールクロス(暗線入)		LGS-C	石膏ボード厚9.5 ロックウール吸音板厚9	塩ビ	3,020			○	カーテンBOX PUL 窓手摺集成材50φ 棚 備品等(別紙備品リストに依る)
3	普通教室	木床組	コンパネ合板厚12 カバフローリング厚15 PUL3	0	木製 PUL2	75	木胴縁 LGS-W90 PB厚12.5(2重貼)両面	有孔組合板厚9 目スカシ PUL3 (マド下) 組合板厚9 揭示板用ビニールクロス(暗線入) 組合板厚5.5 PUL3 目スカシ		LGS-C	石膏ボード厚9.5 ロックウール吸音板厚9	塩ビ	3,020			○	カーテンBOX PUL ステンレス手摺 棚 備品等(別紙備品リストに依る)
	教具室	木床組	コンパネ合板厚12 カバフローリング厚15 PUL3	0	木製 PUL2	75	木胴縁 LGS-W90	組合板厚9 PUL2 目スカシ		LGS-C	化粧石膏ボード厚9.5 (マーブルトーン同等品)	塩ビ	3,020			○	カーテンBOX PUL ステンレス手摺 棚 備品等(別紙備品リストに依る)
	廊下 談話ホール	木床組	コンパネ合板厚12 カバフローリング厚15 PUL3	0	木製 PUL2	75	木胴縁 LGS-W90 LGS-W90 PB厚12.5(2重貼)両面	腰 フローリング厚15 クリアー 壁 組合板厚12 PUL 目スカシ 一部 二次曲面化粧材 PUL		LGS-C	石膏ボード厚9.5 ロックウール吸音板厚9 (トラバーチン)	塩ビ	3,020			○	造付けベンチ(別紙備品リストに依る) 揭示板 各下地 組合板厚9 一部厚5.5 揭示板用ビニールクロス(暗線入) 窓手摺 タモ集成材 50φ PUL
	点検口	木床組	コンパネ合板厚12(2重貼り) 長尺塩ビシート厚2.0	0	木製 OP	75		CON打放し			CON打放し						タラップ 階段詳細に依る
	倉庫	木床組	コンパネ合板厚12(2重貼り) 長尺塩ビシート厚2.0	0	木製 OP	75	木胴縁	組合板厚9 PUL2 目スカシ		LGS-C	化粧石膏ボード厚9.5 (マーブルトーン同等品)		2,500			○	
	配膳室	木床組	コンパネ合板厚12 カバフローリング厚15 PUL3	0	木製 PUL2	75	木胴縁 LGS-W90	ケイ酸カルシウム板厚8 VP2 目スカシ		LGS-C	化粧石膏ボード厚9.5 (マーブルトーン同等品)	塩ビ	3,020			○	カーテンBOX OP 棚 備品等(別紙備品リストに依る)
	第3学習室	木床組	コンパネ合板厚12 カバフローリング厚15 PUL3	0	木製 PUL2	75	木胴縁 LGS-W90	組合板厚12 目スカシ PUL2 廊下有孔 腰 フローリング厚15 クリアー		LGS-C	石膏ボード厚9.5 ロックウール吸音板厚9	塩ビ	3,020			○	カーテンBOX PUL 可動間仕切(別紙備品リストに依る) 生徒用ロッカー OHPスクリーン 暗線入スライド黒板 ブラインド ビクチャーレール
	EV機械室		コンクリート金ゴテ	-1,200			コンクリート打放し	グラスウールボード厚2.5 ガラスクロス ビン止		コンクリート打放し	グラスウールボード厚2.5 ガラスクロス ビン止						EVシャフトピット 防水モルタル金ゴテ
	階段室(C)	木床組	段板集成材厚45 PUL3 コンパネ合板厚12 カバフローリング厚15 PUL3		木製 PUL2	75	コンクリート打放し 木胴縁 LGS-W90.65	アクリル系樹脂内装材吹付 組合板厚12 目スカシ PUL2		LGS-C	石膏ボード厚9.5 ロックウール吸音板厚9	塩ビ					手摺 集成材 (タモ45φ PUL) ノンスリップ (センチュウ ゴムなし)
	階段室 (A)(B)	木床組	段板集成材厚45 PUL3 コンパネ合板厚12 カバフローリング厚15 PUL3		木製 PUL2	75	木胴縁 LGS-W90.65	腰 フローリング厚15 クリアー 壁 組合板厚12 PUL 目スカシ 階段踊り場 二次曲面化粧材		LGS-C	石膏ボード厚9.5 ロックウール吸音板厚9 (一部新設)	塩ビ					手摺 集成材 (タモ45φ PUL) ノンスリップ (センチュウ ゴムなし)

略式記号凡例

塗 装	OP	合成樹脂調合ペイント	FP	フタル酸樹脂エナメル	DSCL	着色ラッカー
	VP	塩化ビニール樹脂エナメル	GP	グラファイトAC	PUL	ポリウレタン樹脂
	EP	酢ビ系エマルション	CL	クリヤラッカー		
	EP/A	アクリル系エマルション	OS	オイルスタン		

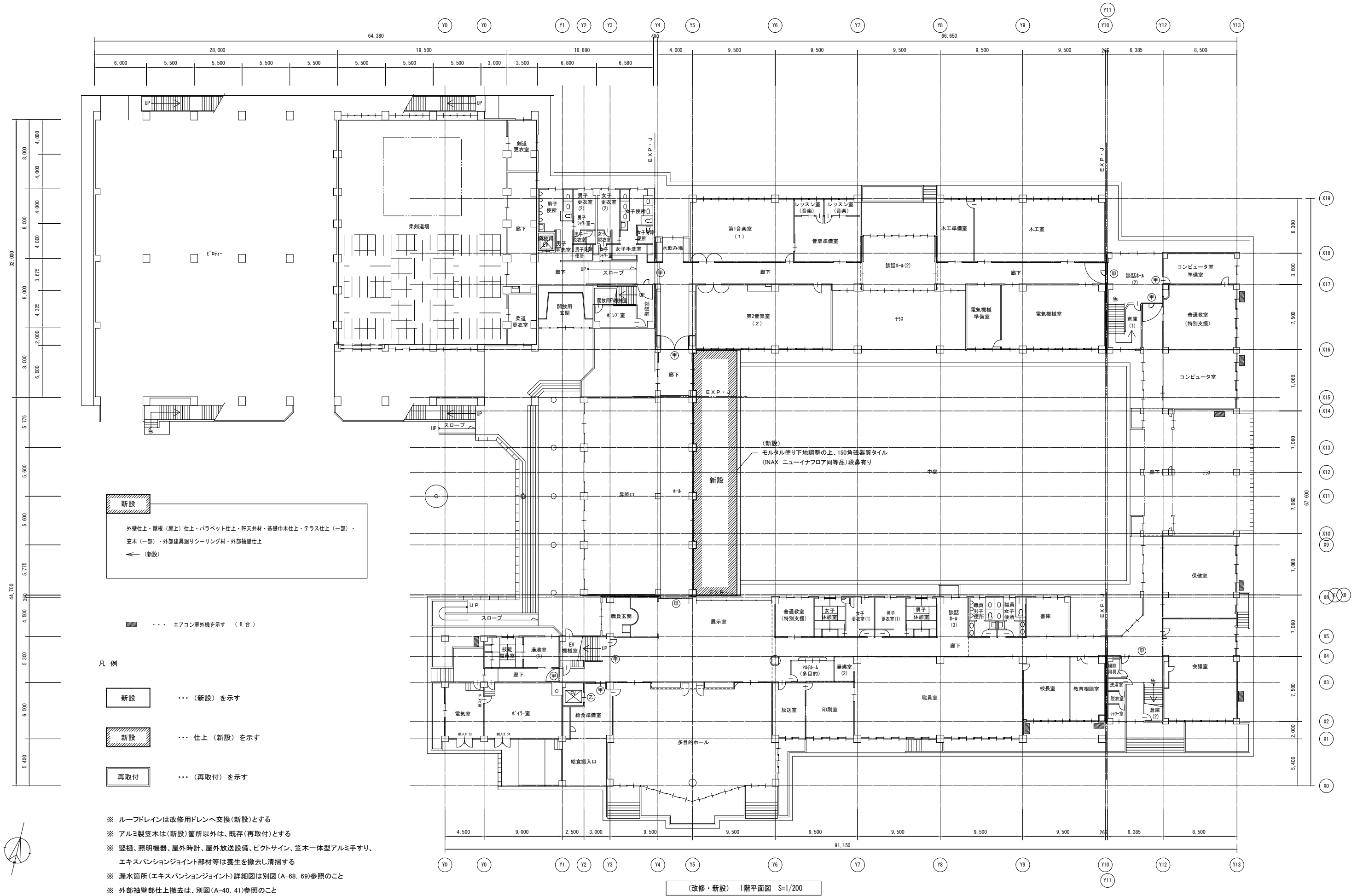
材 料	PB	石膏ボード	CB	コンクリートブロック
	JPB	ジョイント石膏ボード	LGS-W	軽鉄間仕切
	FB	フレキシブルボード	LGS-C	軽鉄天井
	FP	発泡ポリスチレン板	W	木間仕切

防火材料認定記号

不燃第1001号	石綿セメント板	不燃第1061号	石綿ケイ酸カルシウム板	壁装材料第0002号	織物壁紙
不燃第1002号	化粧石綿セメント板	準不燃第2015号	石膏ボード厚9	壁装材料第0003号	ビニル壁紙
不燃第1003号	石膏ボード厚12	準不燃第2016号	化粧石膏ボード厚9	QM-9828	石膏ボード厚9.5
不燃第1021号	岩綿吸音板厚9～	準不燃第2019号	吸音用穴あき石膏ボード厚9	NM-8599	ロックウール吸音板厚9

基材	防火1級	防火2級	防火3級	防火4級
法定不燃材	不燃	準不燃	不燃	準不燃
法定準不燃材	準不燃	準不燃	難燃	難燃

<div><div><div><div><div><div></div></div></div><div><div><div></div></div></div></div><div>ITO</div><div>designs</div></div></div>	I T O designs 合同会社	一級建築士事務所 山形県知事登録（１２０６）第２１０８号 山形県鶴岡市加茂字坂ノ下１９４番地 TEL：0235-35-0192 FAX：0235-35-0193 管理建築士 一級建築士登録 第２７５２３６号 伊藤 薫	代表となる設計者	その他の設計者					工事名 鶴岡市立鶴岡第五中学校校舎棟第１期大規模改修工事	設計番号 .	図面番号 A - 4 5
			一級建築士 第275236号 伊藤 薫	一級建築士 第374603号 五十嵐 圭	建築設備士第238A-0011R号						



新設

外壁仕上・屋根（屋上）仕上・バラベット仕上・軒天井材・基礎巾木仕上・テラス仕上（一部）・
笠木（一部）・外部建具廻りシーリング材・外部袖壁仕上

◀ （新設）

..... エアコン室外機を示す（8台）

凡 例

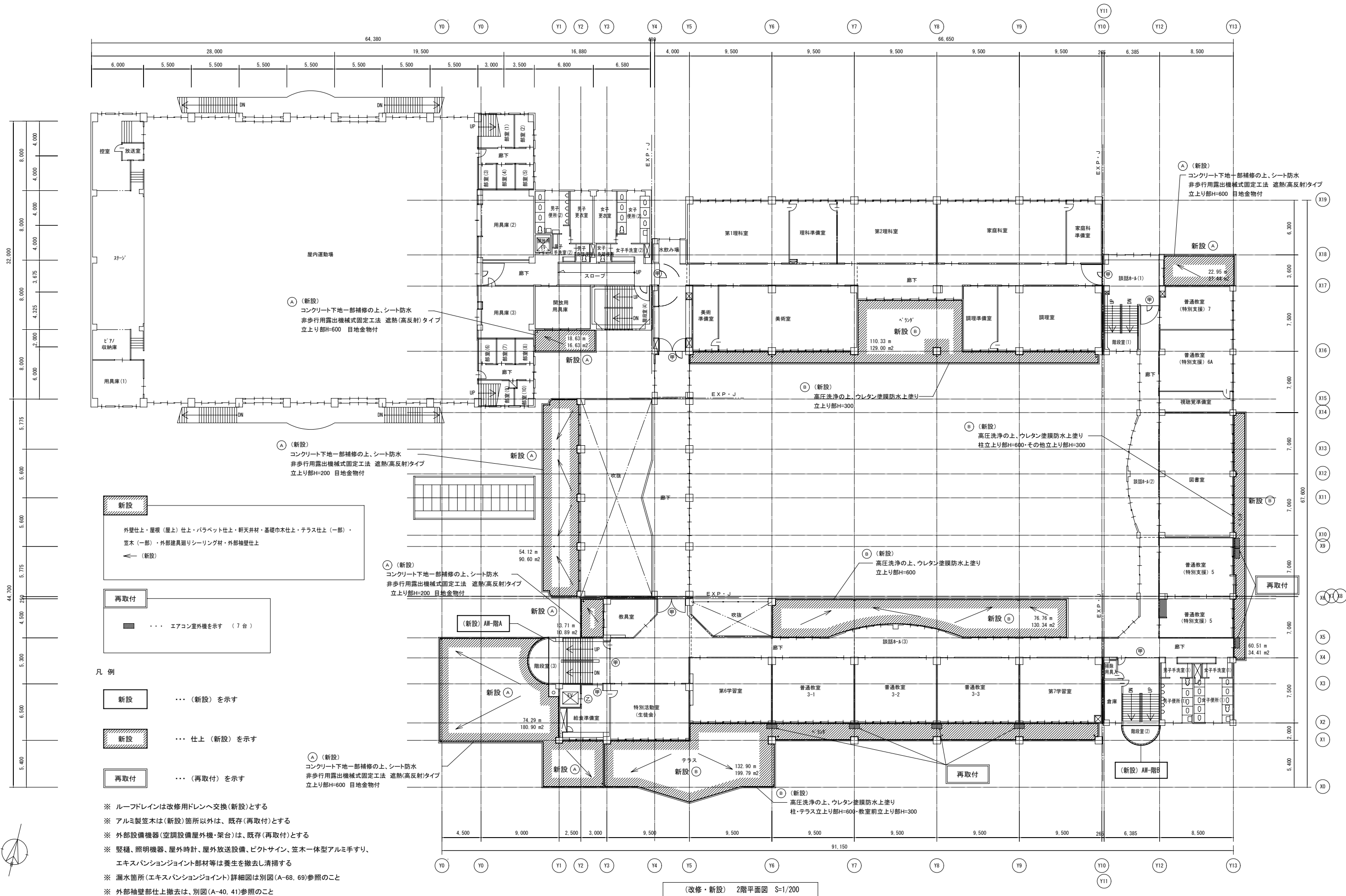
新設 （新設）を示す

新設 仕上（新設）を示す

再取付 （再取付）を示す

- ※ ルーフドレインは改修用ドレンへ交換（新設）とする
- ※ アルミ製笠木は（新設）箇所以外は、既存（再取付）とする
- ※ 壁樋、照明機器、屋外時計、屋外放送設備、ビクトサイン、笠木一体型アルミ手すり、
エキスパンションジョイント部材等は養生を撤去し清掃する
- ※ 漏水箇所（エキスパンションジョイント）詳細図は別図（A-68、69）参照のこと
- ※ 外部袖壁部仕上撤去は、別図（A-40、41）参照のこと

（改修・新設） 1階平面図 S=1/200



新設

外壁仕上・屋根(屋上)仕上・バラベツ仕上・軒天井材・基礎巾木仕上・テラス仕上(一部)・
苅木(一部)・外部建具廻りシーリング材・外部袖壁仕上

◀ (新設)

再取付

..... エアコン室外機を示す (7台)

凡 例

新設 (新設) を示す

新設 仕上(新設) を示す

再取付 (再取付) を示す

- ※ ルーフドレインは改修用ドレンへ交換(新設)とする
- ※ アルミ製苅木は(新設)箇所以外は、既存(再取付)とする
- ※ 外部設備機器(空調設備屋外機・架台)は、既存(再取付)とする
- ※ 堅樋、照明機器、屋外時計、屋外放送設備、ピクトサイン、苅木一体型アルミ手すり、
エキスパンションジョイント部材等は養生を撤去し清掃する
- ※ 漏水箇所(エキスパンションジョイント)詳細図は別図(A-68, 69)参照のこと
- ※ 外部袖壁部仕上撤去は、別図(A-40, 41)参照のこと

(改修・新設) 2階平面図 S=1/200



ITO designs
合同会社

一級建築士事務所 山形県知事登録(1206)第2108号
山形県鶴岡市加茂字坂ノ下194番地
TEL: 0235-35-0192 FAX: 0235-35-0193
管理建築士 一級建築士登録 第275236号 伊藤 薫

代表となる設計者		その他の設計者			
一級建築士 第275236号	伊藤 薫	一級建築士 第374603号	五十嵐 圭	建築設備士 第238A-001IRE号	

工事名 鶴岡市立鶴岡第五中学校校舎棟第1期大規模改修工事

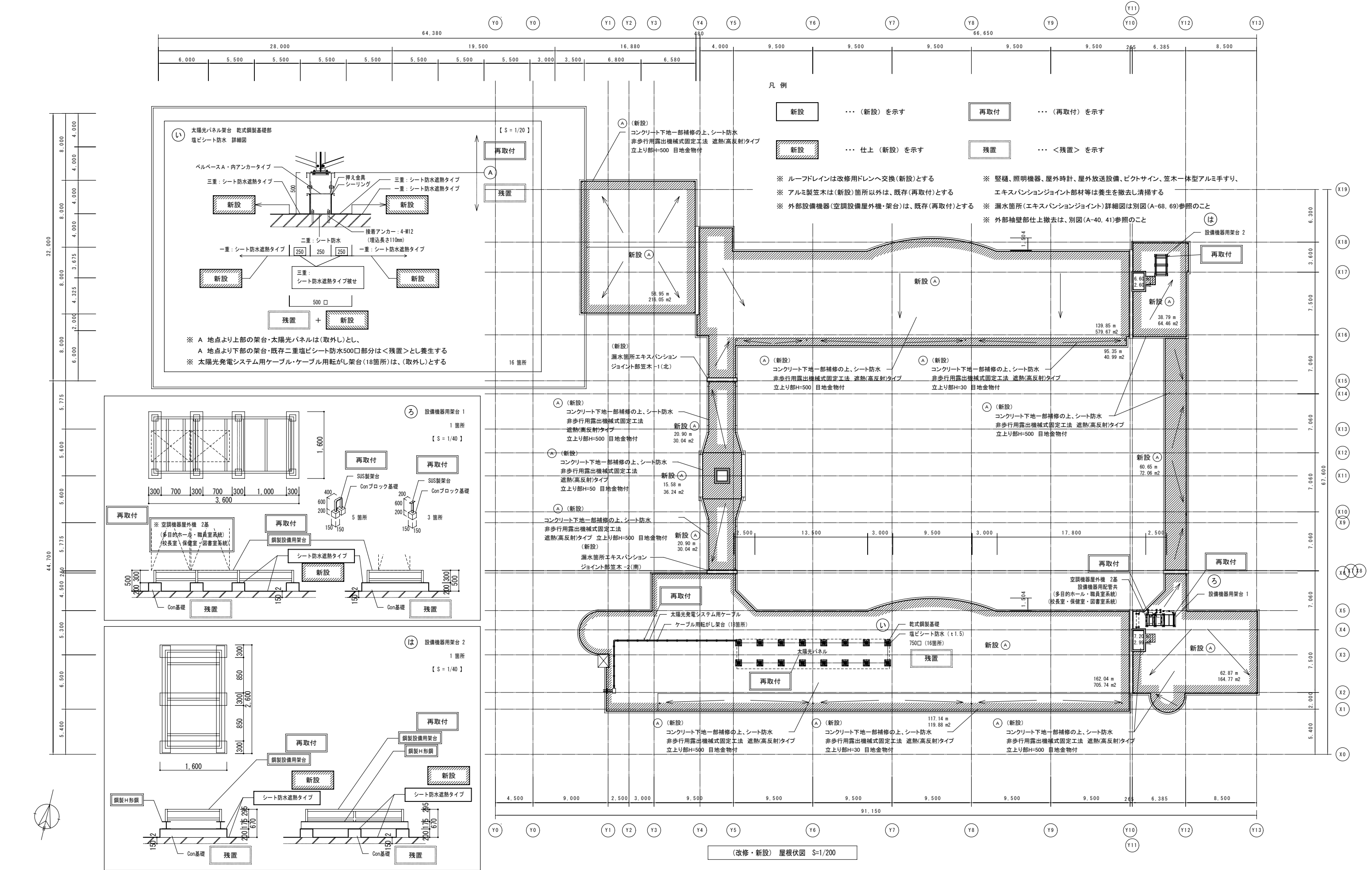
図面名 (改修・新設) 2階平面図


縮尺
A1 = 1/200
A3 = 1/400

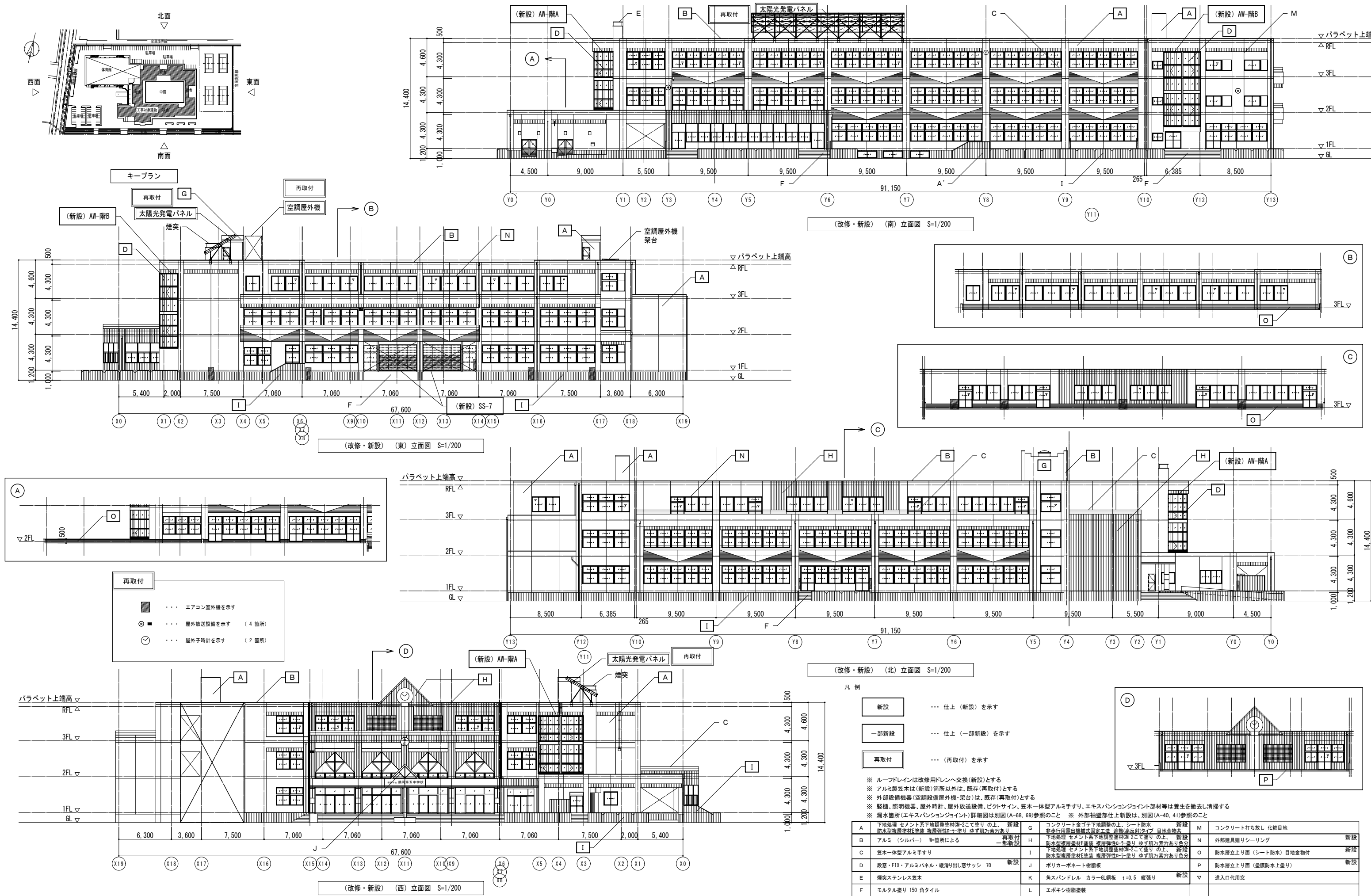
設計番号
日付
2025/10/10

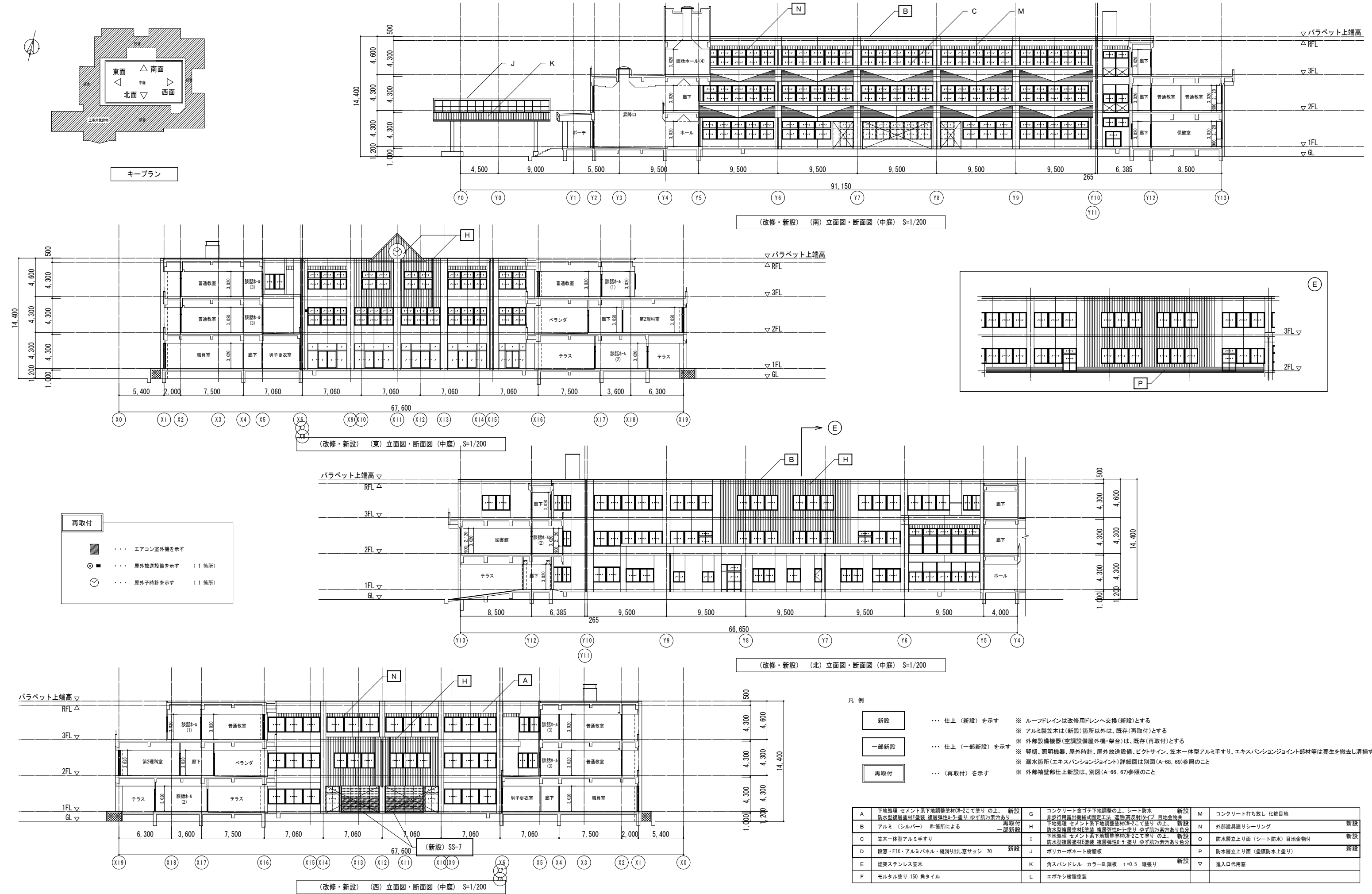
図面番号
A-47
No.



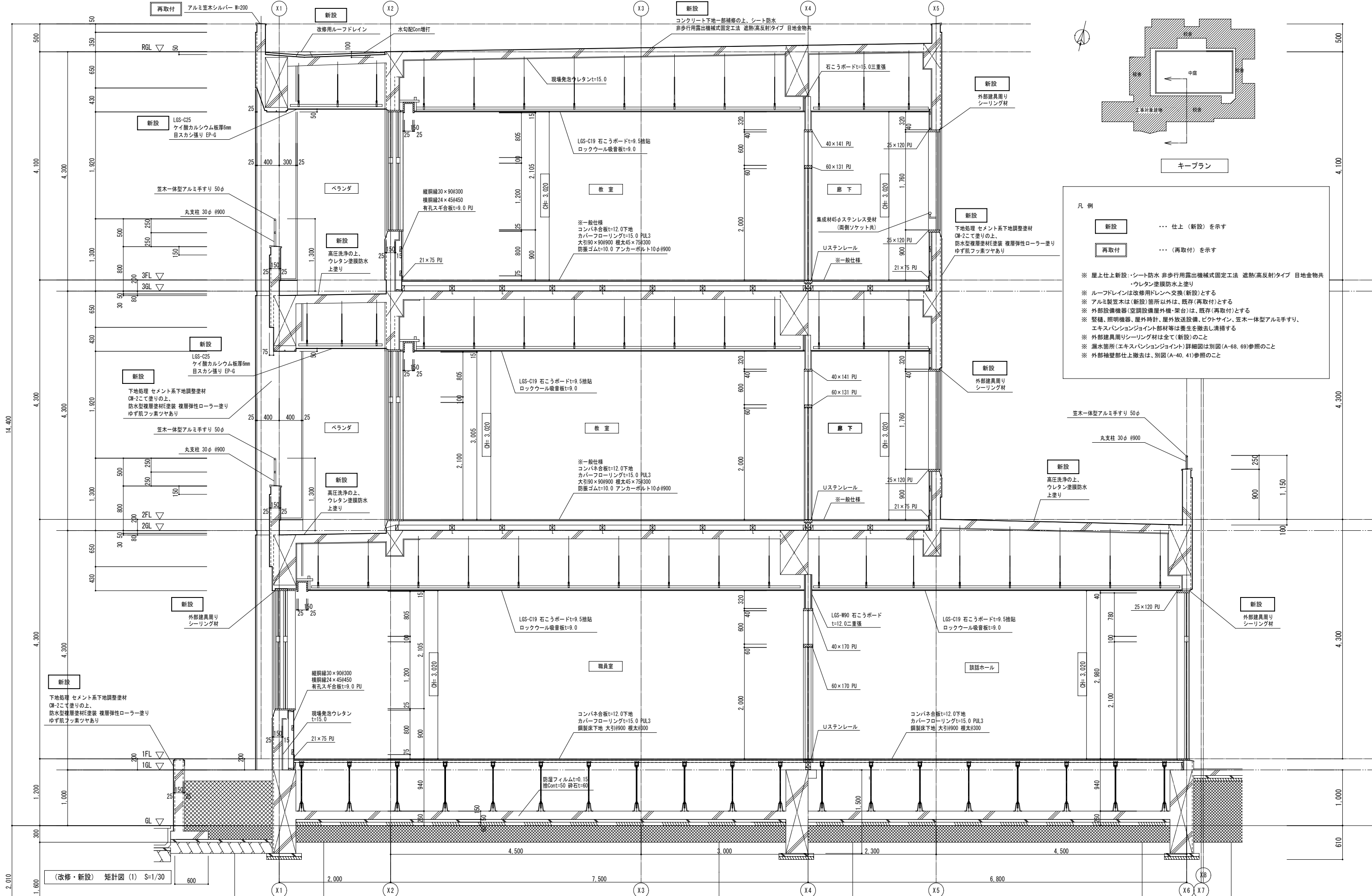



<div> I T O designs 合同会社</div>	一級建築士事務所 山形県知事登録（1206）第2108号 山形県鶴岡市加茂字坂ノ下194番地 TEL：0235-35-0192 FAX：0235-35-0193 管理建築士 一級建築士登録 第275236号 伊藤 薫	代表となる設計者		その他の設計者			工事名 鶴岡市立鶴岡第五中学校校舎棟第1期大規模改修工事	設計番号	図面番号 A - 49
		一級建築士 第275236号	一級建築士 第374603号 建築設備士 第238A-001IRE号						
		伊藤 薫	五十嵐 圭						
		図面名 （改修・新設） 屋根伏図・設備用架台詳細図					縮尺 A1 = 1/ 20, 40, 200 A3 = 1/ 40, 80, 400	日付 2025/10/10	No.

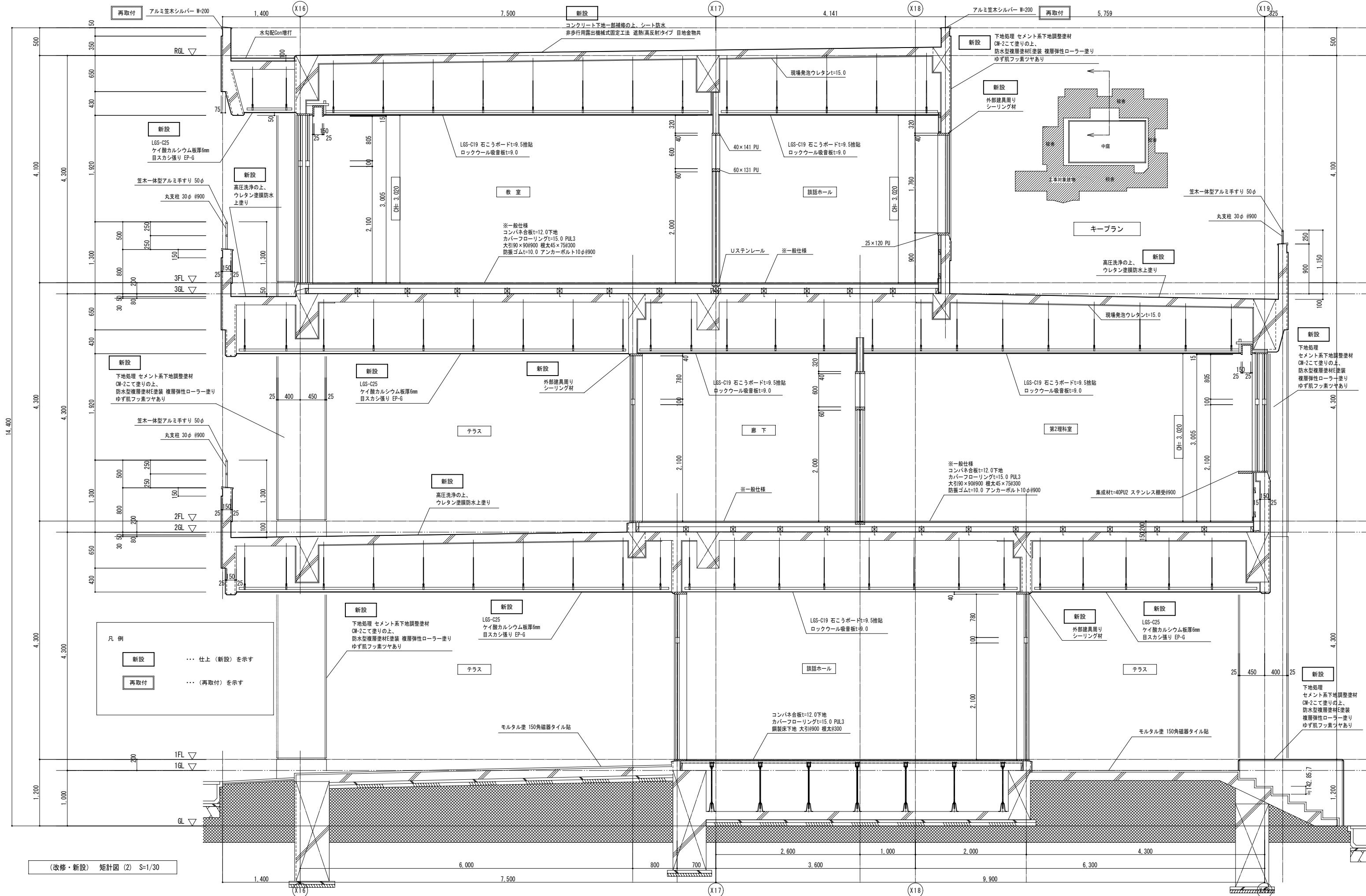




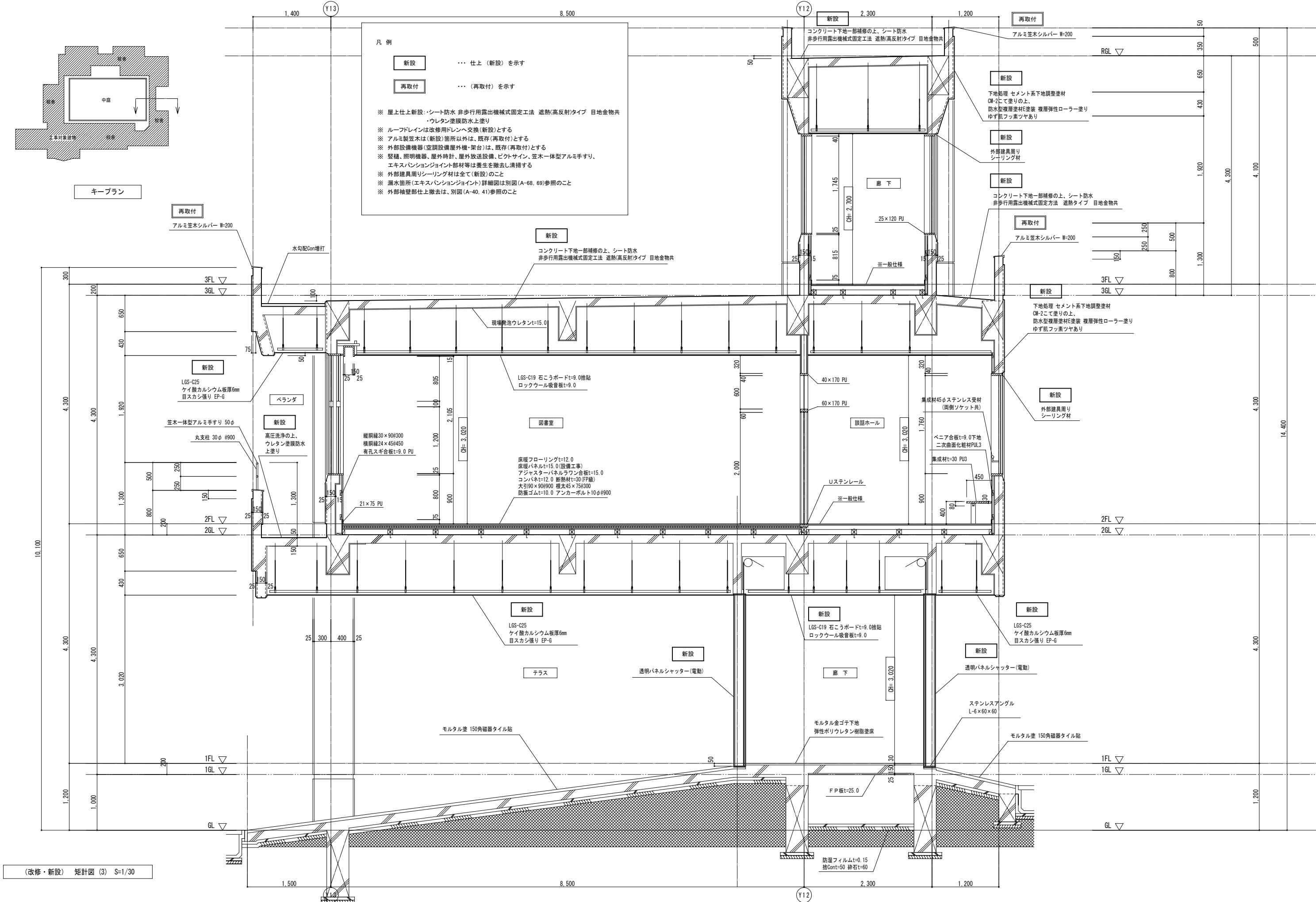
<div><div><div><div><div></div><div></div></div><div><div></div><div></div></div></div><div>ITO designs 合同会社</div></div></div>	I T O designs 合同会社	一級建築士事務所 山形県知事登録（1206）第2108号 山形県鶴岡市加茂字坂ノ下194番地 TEL：0235-35-0192 FAX：0235-35-0193 管理建築士 一級建築士登録 第275236号 伊藤 薫	代表となる設計者		その他の設計者			工事名 鶴岡市立鶴岡第五中学校校舎棟第1期大規模改修工事	設計番号 ・	図面番号 A - 51	
			一級建築士 第275236号	一級建築士 第374603号 建築設備士第238A-001IRE号							
			伊藤 薫	五十嵐 圭							
								図面名 （改修・新設） 立面図（2）・断面図（中庭）	縮尺 A1 = 1/200 A3 = 1/400	日付 2025/10/10	No.



 <div>ITOd designs 合同会社</div>	一級建築士事務所 山形県知事登録 (1206) 第2108号 山形県鶴岡市加茂字坂ノ下194番地 TEL: 0235-35-0192 FAX: 0235-35-0193 管理建築士 一級建築士登録 第275236号 伊藤 薫	代表となる設計者	その他の設計者		工事名 鶴岡市立鶴岡第五中学校校舎棟第1期大規模改修工事	設計番号	図面番号
		一級建築士 第275236号	一級建築士 第374603号	建築設備士 第238A-001IRE号			A - 52
		伊藤 薫	五十嵐 圭				
図面名 (改修・新設) 矩計図 (1)					縮尺 A1 = 1/30 A3 = 1/60	日付 2025/10/10	No.



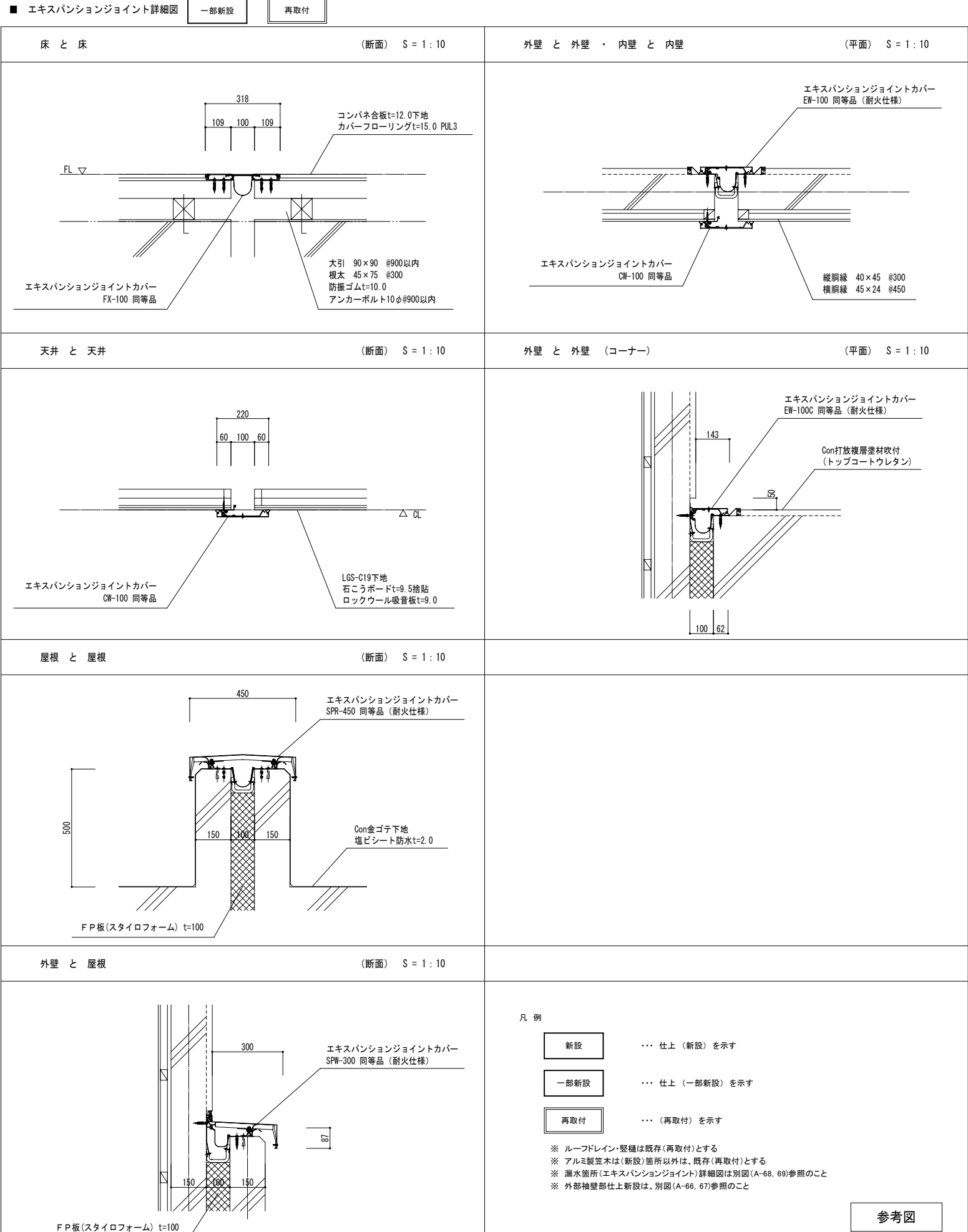
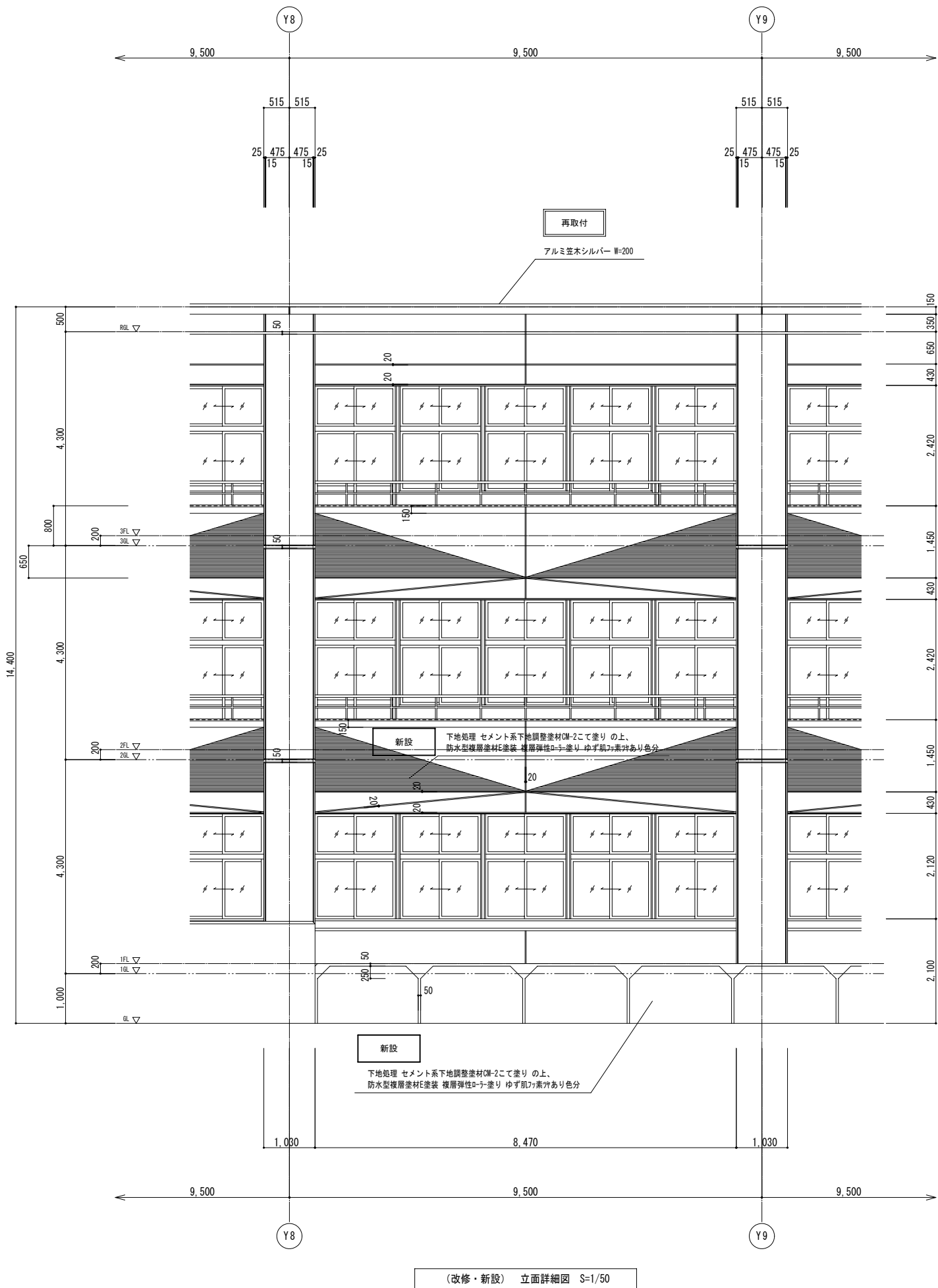
<div>ITOd designs 合同会社</div>	一級建築士事務所 山形県知事登録（1206）第2108号 山形県鶴岡市加茂字坂ノ下194番地 TEL：0235-35-0192 FAX：0235-35-0193 管理建築士 一級建築士登録 第275236号 伊藤 薫	代表となる設計者 一級建築士 第275236号 伊藤 薫		その他の設計者 一級建築士 第374603号 建築設備士 第238A-0011RE号 五十嵐 圭		工事名 鶴岡市立鶴岡第五中学校校舎棟第1期大規模改修工事		設計番号	図面番号 A - 53
		図面名 （改修・新設） 矩計図（2）		縮尺 A1 = 1/30 A3 = 1/60		日付 2025/10/10	No.		

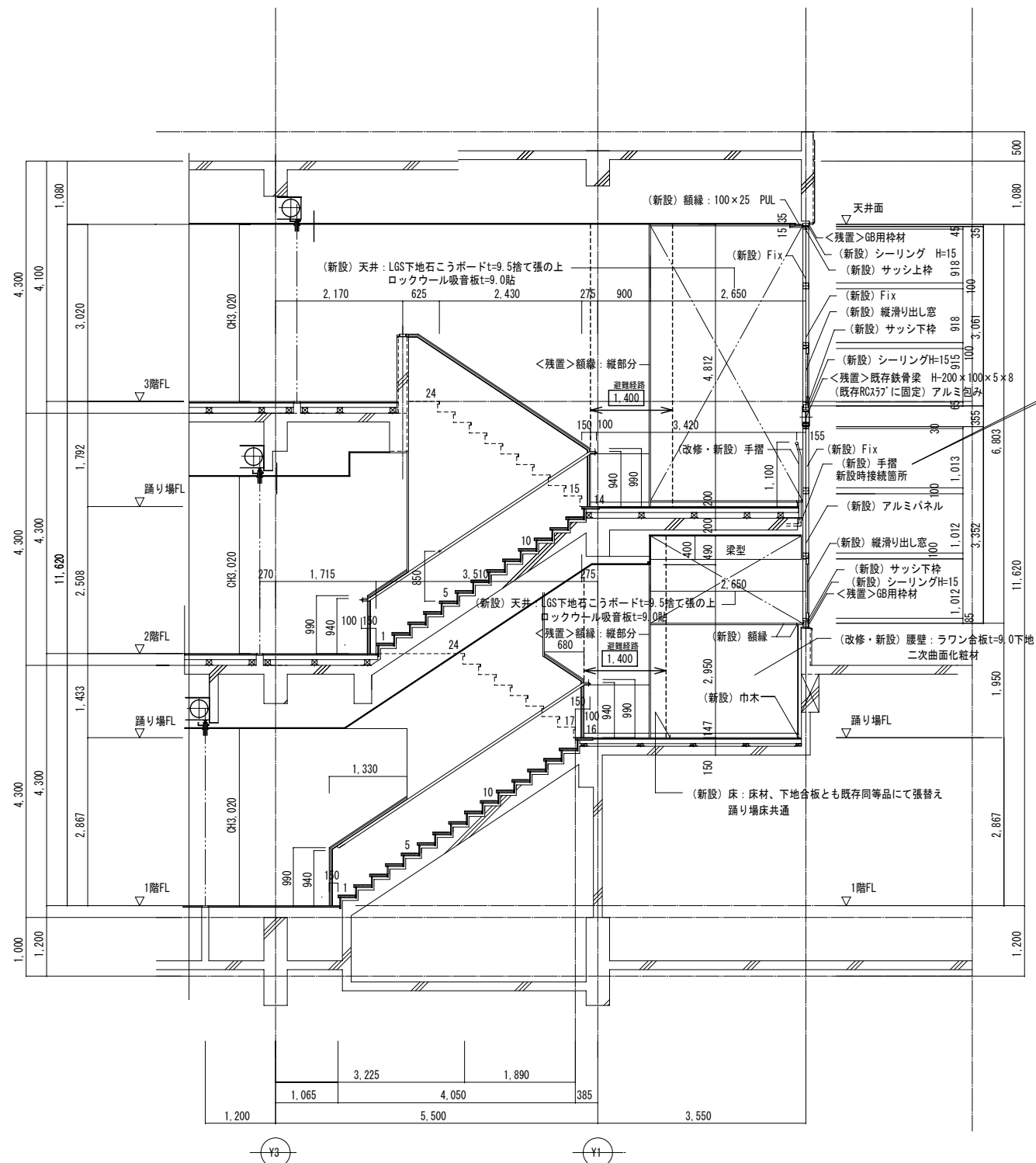


(改修・新設) 矩計図 (3) S=1/30

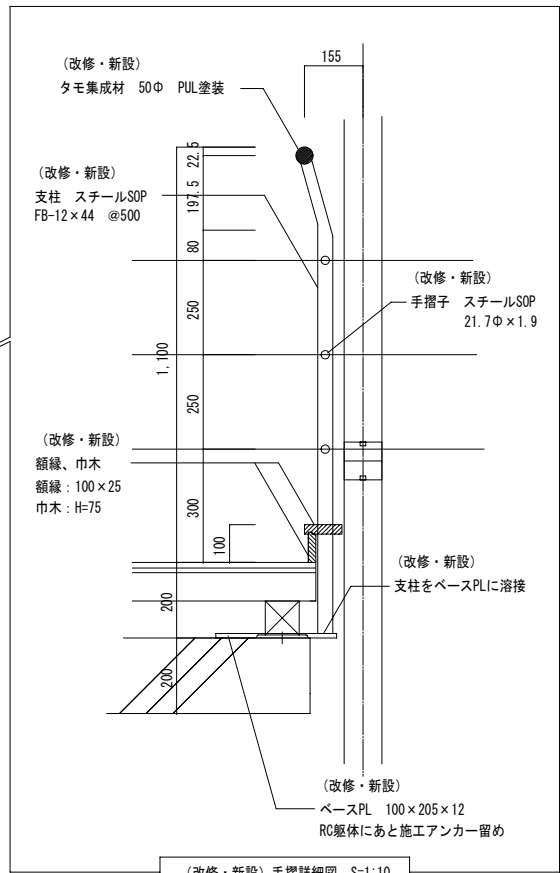
代表となる設計者		その他の設計者			
一級建築士 第275236号	伊藤 薫	一級建築士 第374603号	五十嵐 圭	建築設備士第238A-0011RE号	

工事名		設計番号	図面番号
鶴岡市立鶴岡第五中学校校舎棟第1期大規模改修工事			A - 54
図面名		縮尺	No.
(改修・新設) 矩計図 (3)		A1 = 1/30 A3 = 1/60	2025/10/10

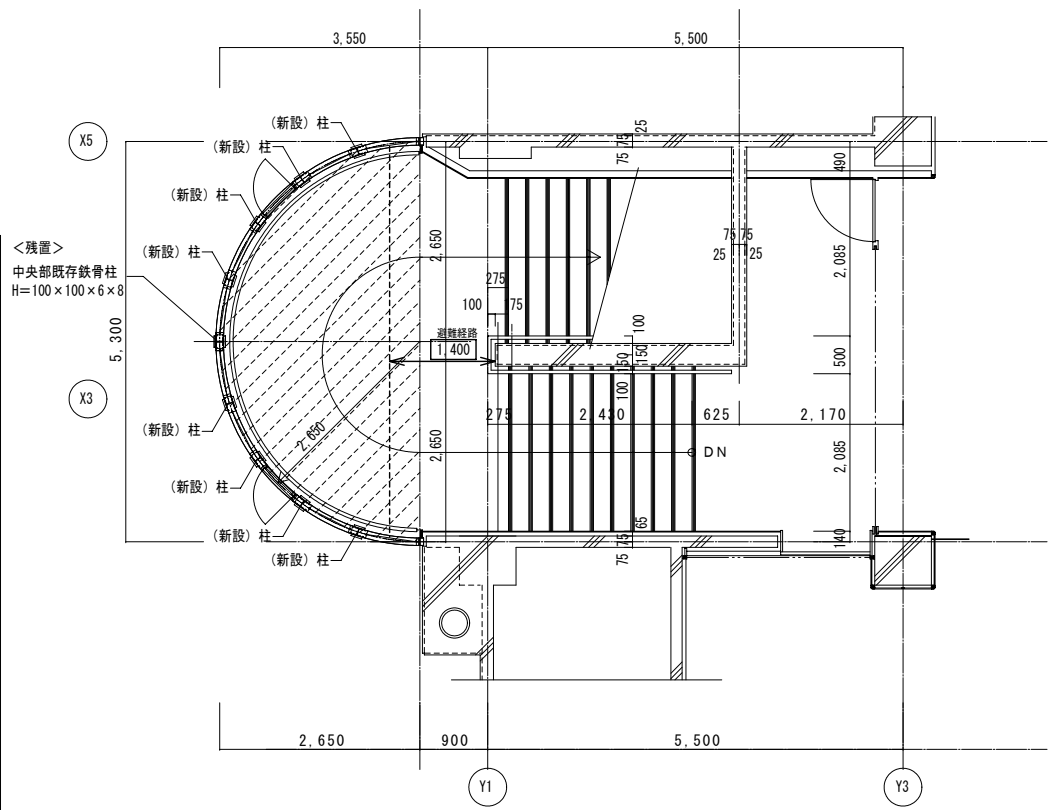
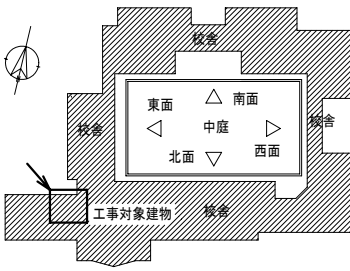




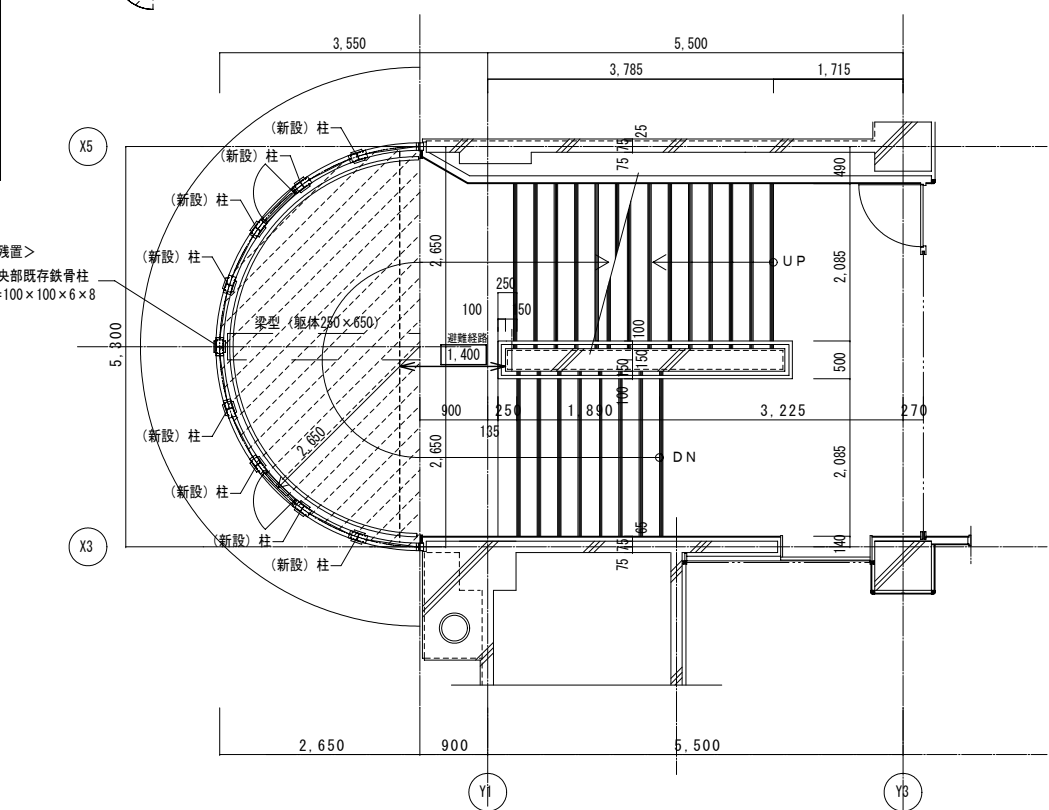
(改修・新設) 階段断面詳細図 S=1:50



キープラン



(改修・新設) 3階階段平面詳細図 S=1:50



(改修・新設) 2階階段平面詳細図 S=1:50

※＜残置＞中央部既存鉄骨柱は化粧カバー撤去の上新規アルミ包みとする。
※（新設）鉄骨柱 H=100×100×6×8 はアルミ包みとし、既存鉄骨梁及びRC躯体に固定する。
※（新設）鉄骨柱、【既存】鉄骨柱とも、現場発泡ウレタンt=15吹付とする
※工事の際は、避難経路幅1,400mmを確保すること。また工事時期は生徒の安全に配慮すること。

<div><div><div><div><div></div><div></div></div><div><div></div><div></div></div></div><div>ITO designs</div><div>合同会社</div></div></div>	一級建築士事務所 山形県知事登録（1206）第2108号 山形県鶴岡市加茂字坂ノ下194番地 TEL：0235-35-0192 FAX：0235-35-0193 管理建築士 一級建築士登録 第275236号 伊藤 薫	代表となる設計者	その他の設計者			工事名 鶴岡市立鶴岡第五中学校校舎棟第1期大規模改修工事	設計番号	図面番号 A - 56	
		一級建築士 第275236号 伊藤 薫	一級建築士 第374603号 建築設備士第288A-0011RE号 五十嵐 圭						
		図面名 (改修・新設) 階段詳細図1 (西側・A階段)			縮尺 A1 = 1/ 10, 50 A3 = 1/ 20, 100	日付 2025/10/10	No.		