

記 号	仕 上
(A)	石こうボードt=9.5 ロックウール吸音板t=12.0 ボーダー トラバーチンt=9.0
(B)	石こうボードt=9.5 ロックウール吸音板t=9.0
(C)	石こうボードt=9.5 ロックウール吸音板t=12.0 ストライプ ボーダー トラバーチンt=9.0
(D)	石こうボードt=9.5 ロックウール吸音板t=19.0 リプローター ー ボーダー トラバーチンt=9.0
(E)	化粧石こうボードt=9.5 (マーブルトーン 同等品)
(F)	ケイ酸カルシウム板厚6mm目スカシ張り EP-G
(G)	浴室用天井材 (松下バスリブ 同等品)
(H)	石こうボードt=9.5 ロックウール吸音板t=9.0 (トラバーチン)
(I)	有孔化粧石こうボードt=9.5 グラスウールマット24K t=50
(J)	石こうボードt=9.5 ビニールクロス貼り
(K)	角スパンドレル (ガルバリウム鋼板 厚0.5mm : SP-148K) 張り 廻り縁 : カラーガルバリウム鋼板 厚0.5mm
(L)	グラスウールボードt=2.5 ガラスクロス ピン止
(M)	コンクリート打ち放し
(N)	石こうボードt=9.5 ロックウール吸音板t=12.0 ボーダー トラバーチンt=9.0
(O)	ケイ酸カルシウム板t=6.0 VP 2
(P)	木製カーテンボックス
(Q)	石こうボードt=9.5 ビニールクロス貼り
(R)	化粧石こうボードt=9.5 (木目調)
(S)	石こうボードt=9.5 ビニールクロス貼り
☒ ☒	天井点検口 アルミ600□ 天井仕上と同材仕上 115 箇所 (内 11箇所新設)
☒ 450	天井点検口 アルミ450□ 天井仕上と同材仕上 15 箇所

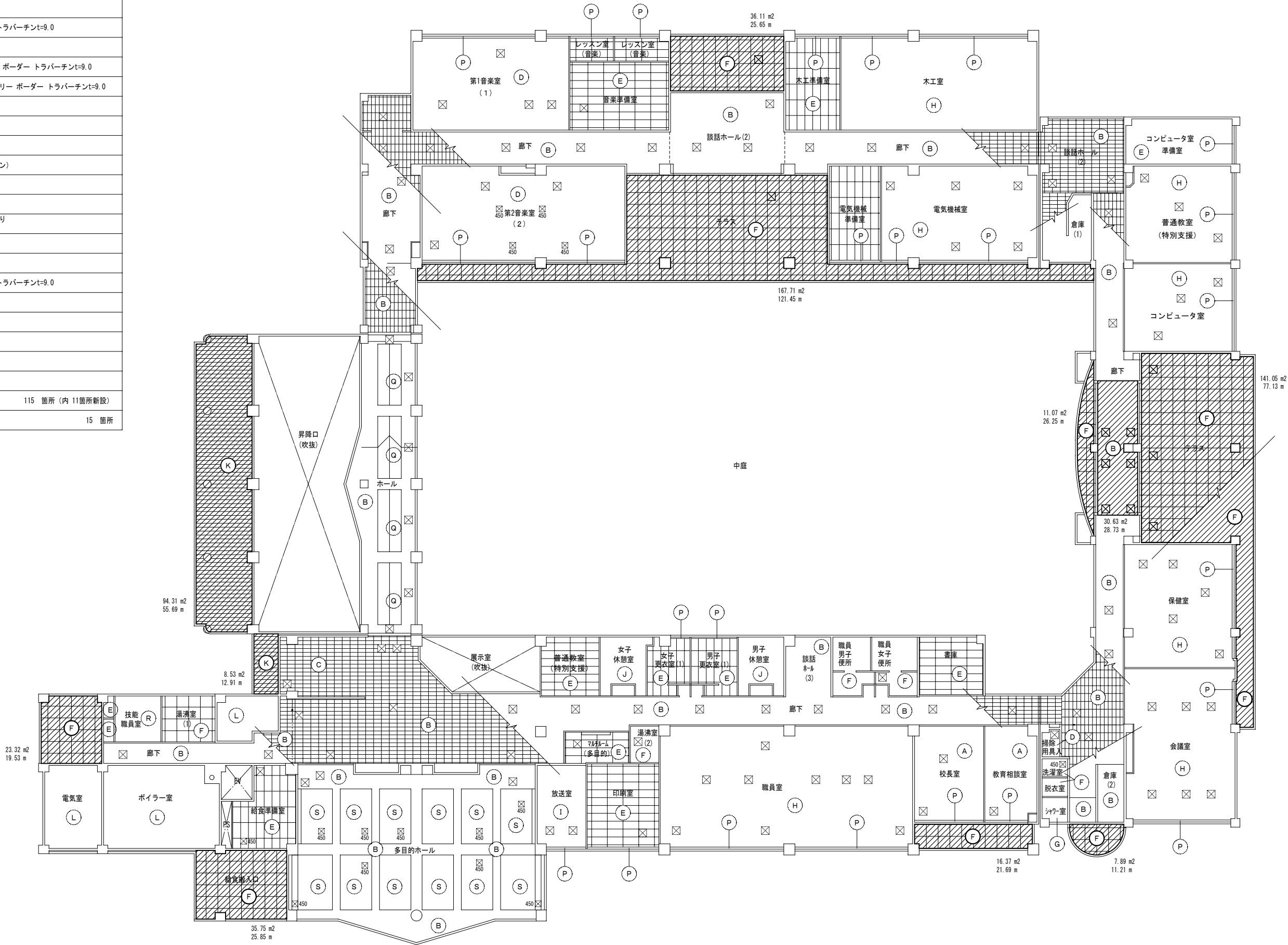
- (A)

・・・ <残置>を示す
- (F)

・・・ (新設)を示す
- ☒ ☒  
450

・・・ <残置>を示す
- ☒

・・・ (新設)を示す



(改修・新設)1階天井伏図 S=1/150

記 号	仕 上
(A)	石こうボードt=9.5 ロックウール吸音板t=12.0 ボーダー トラバーチンt=9.0
(B)	石こうボードt=9.5 ロックウール吸音板t=9.0
(C)	石こうボードt=9.5 ロックウール吸音板t=12.0 ストライプ ボーダー トラバーチンt=9.0
(D)	石こうボードt=9.5 ロックウール吸音板t=19.0 リブロータリー ボーダー トラバーチンt=9.0
(E)	化粧石こうボードt=9.5 (マーブルトーン 同等品)
(F)	ケイ酸カルシウム板厚6mm目スカシ張り EP-G
(G)	浴室用天井材 (松下バスリブ 同等品)
(H)	石こうボードt=9.5 ロックウール吸音板t=9.0 (トラバーチン)
(I)	有孔化粧石こうボードt=9.5 グラスウールマット24K t=50
(J)	石こうボードt=9.5 ビニールクロス貼り
(K)	角スパンドレル (ガルバリウム鋼板 厚0.5mm : SP-148K) 張り 廻り縁 : カラーガルバリウム鋼板 厚0.5mm
(L)	グラスウールボードt=2.5 ガラスクロス ピン止
(M)	コンクリート打ち放し
(N)	石こうボードt=9.5 ロックウール吸音板t=12.0 ボーダー トラバーチンt=9.0
(O)	ケイ酸カルシウム板t=6.0 VP 2
(P)	木製カーテンボックス
(Q)	石こうボードt=9.5 ビニールクロス貼り
(R)	化粧石こうボードt=9.5 (木目調)
(S)	石こうボードt=9.5 ビニールクロス貼り
☒☒	天井点検口 アルミ600□ 天井仕上と同材仕上 100 箇所 (内 3箇所新設)
☒ 450	天井点検口 アルミ450□ 天井仕上と同材仕上 2 箇所

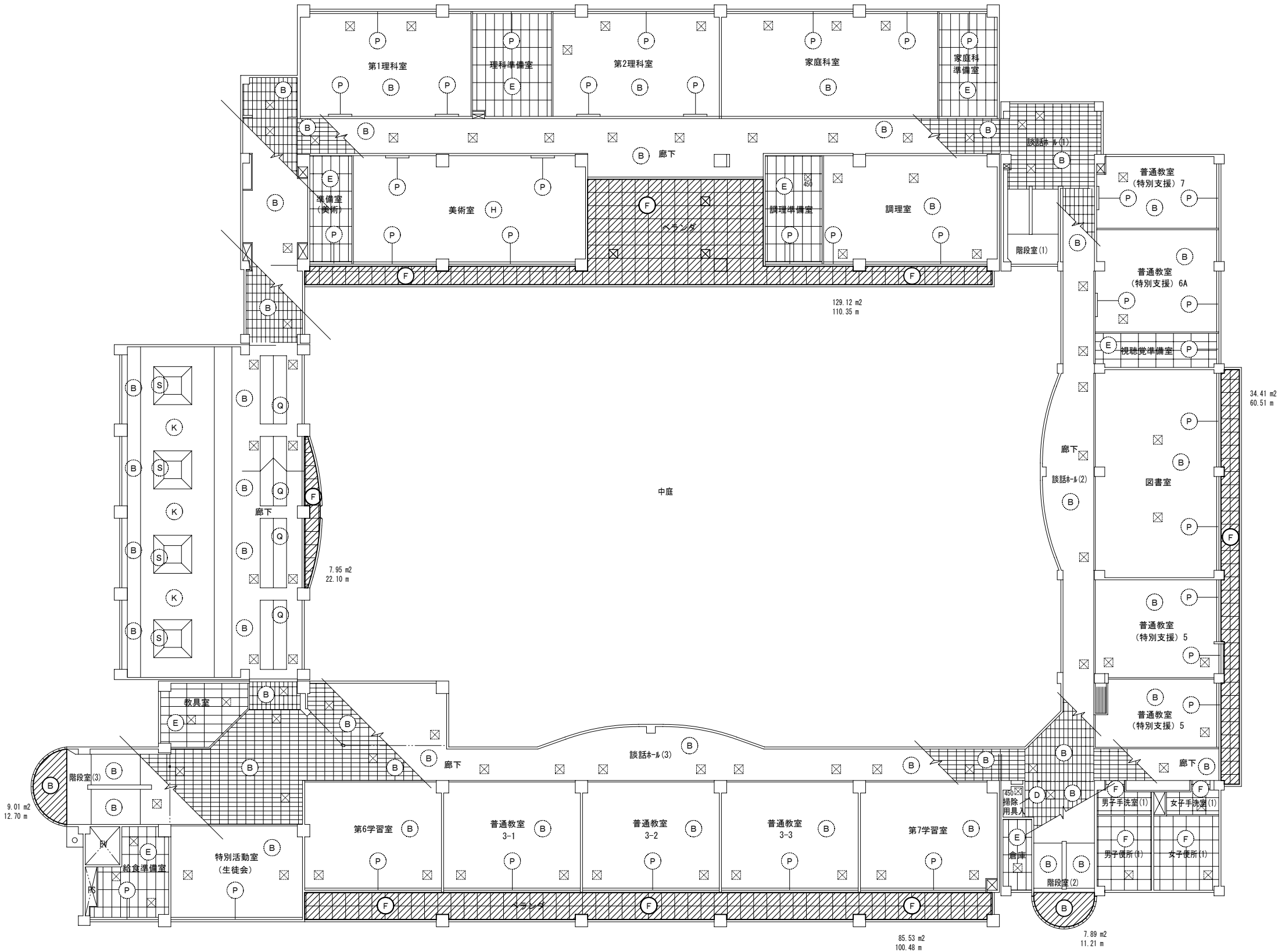
- (A)

・・・ <残置>を示す
- F

・・・ (新設)を示す
- ☒☒  
450

・・・ <残置>を示す
- ☒

・・・ (新設)を示す



(改修・新設) 2階天井伏図 S=1/150

記 号	仕 上
(A)	石こうボードt=9.5 ロックウール吸音板t=12.0 ボーダー トラバーチンt=9.0
(B)	石こうボードt=9.5 ロックウール吸音板t=9.0
(C)	石こうボードt=9.5 ロックウール吸音板t=12.0 ストライプ ボーダー トラバーチンt=9.0
(D)	石こうボードt=9.5 ロックウール吸音板t=19.0 リブロータリー ボーダー トラバーチンt=9.0
(E)	化粧石こうボードt=9.5 (マーブルトーン 同等品)
(F)	ケイ酸カルシウム板厚6mm目スカシ張り EP-G
(G)	浴室用天井材 (松下バスリブ 同等品)
(H)	石こうボードt=9.5 ロックウール吸音板t=9.0 (トラバーチン)
(I)	有孔化粧石こうボードt=9.5 グラスウールマット24K t=50
(J)	石こうボードt=9.5 ビニールクロス貼り
(K)	角スパンドレル (ガルバリウム鋼板 厚0.5mm : SP-148K) 張り 廻り縁 : カラーガルバリウム鋼板 厚0.5mm
(L)	グラスウールボードt=2.5 ガラスクロス ピン止
(M)	コンクリート打ち放し
(N)	石こうボードt=9.5 ロックウール吸音板t=12.0 ボーダー トラバーチンt=9.0
(O)	ケイ酸カルシウム板t=6.0 V P 2
(P)	木製カーテンボックス
(Q)	石こうボードt=9.5 ビニールクロス貼り
(R)	化粧石こうボードt=9.5 (木目調)
(S)	石こうボードt=9.5 ビニールクロス貼り
☒ ☒	天井点検口 アルミ600□ 天井仕上と同材仕上 67 箇所 (内 0箇所撤去)
☒ 450	天井点検口 アルミ450□ 天井仕上と同材仕上 1 箇所

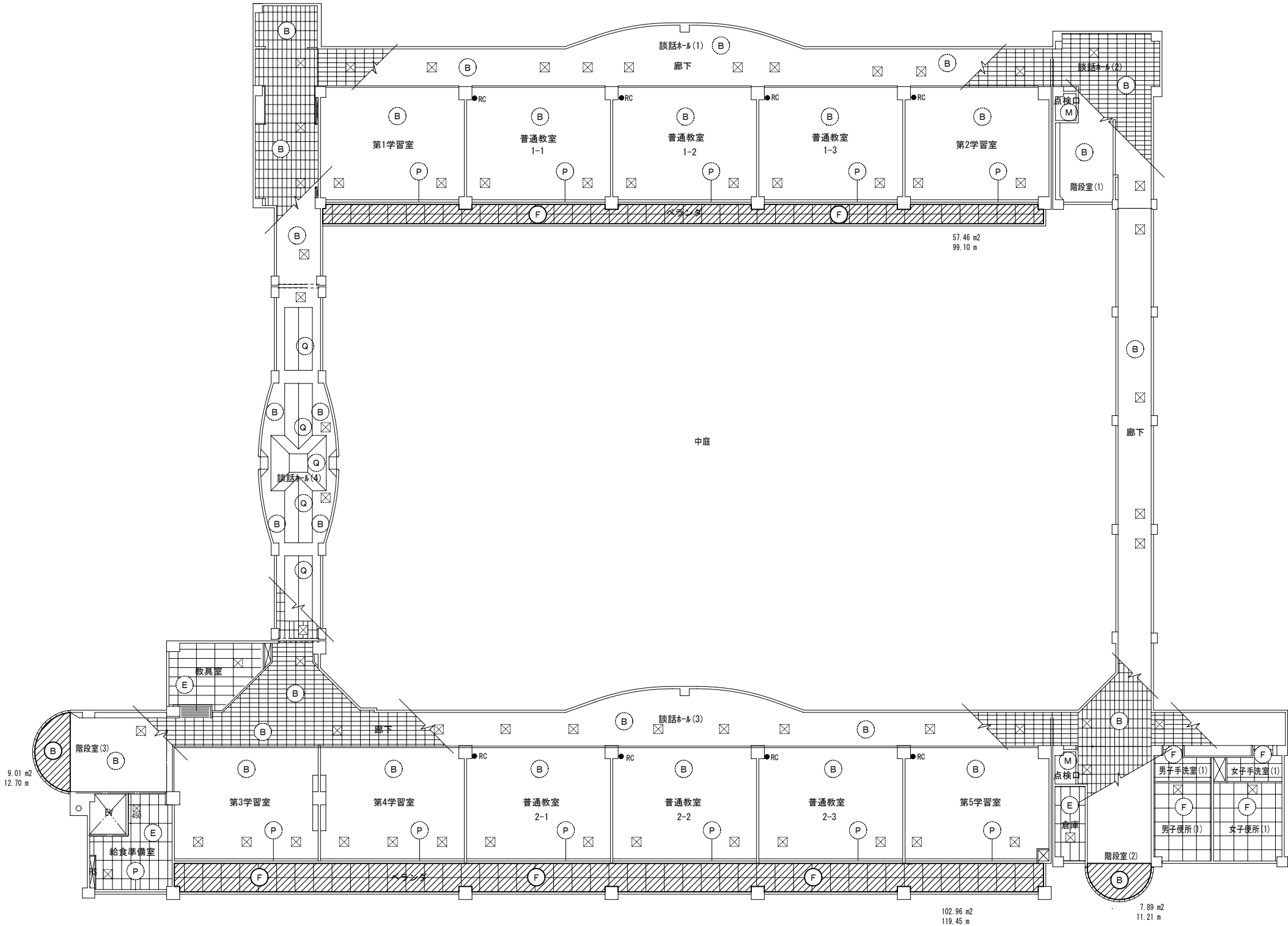
- (A)

・・・ <残置>を示す
- F

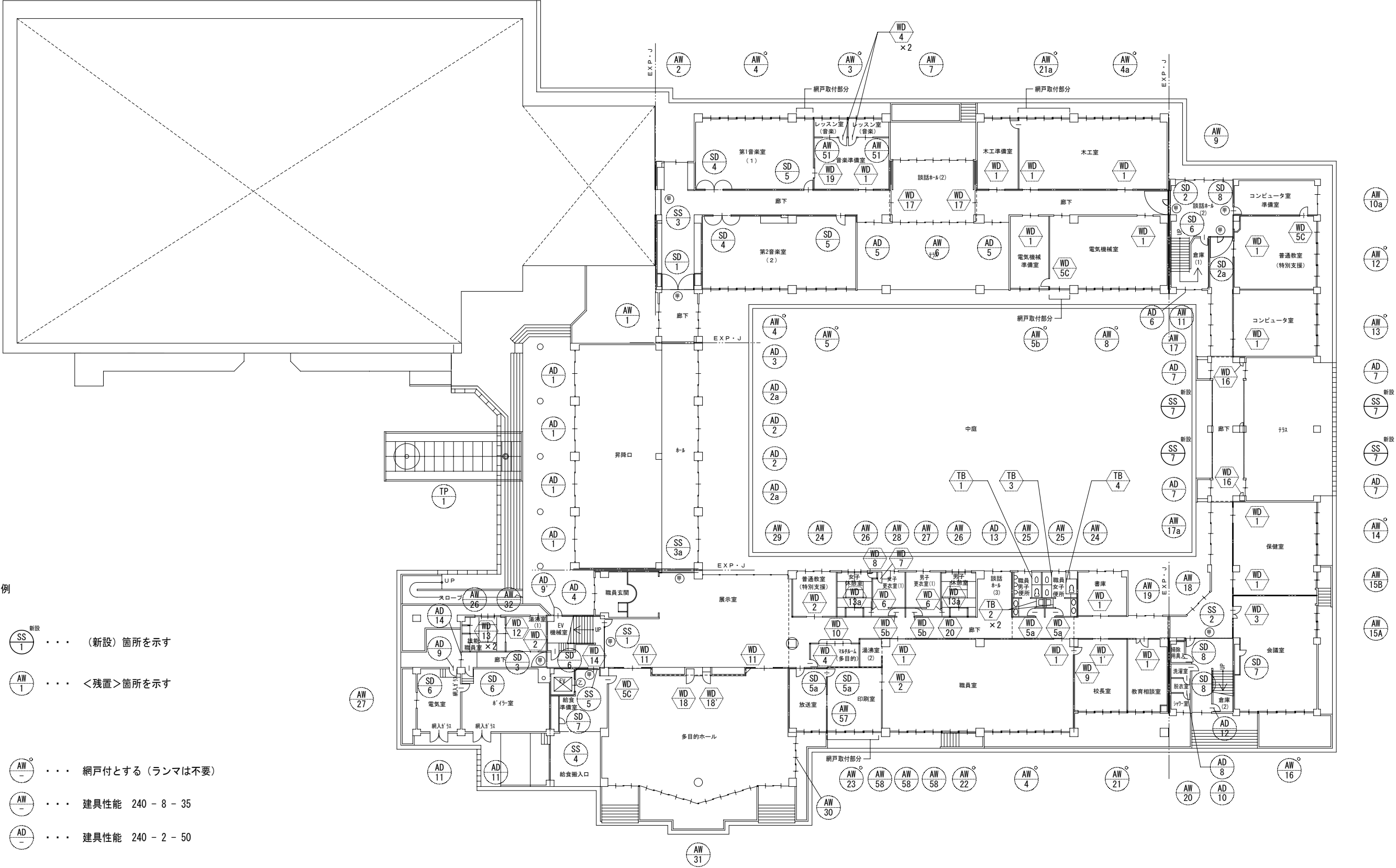
・・・ (新設)を示す
- ☒ ☒  
450

・・・ <残置>を示す
- ☒

・・・ (新設)を示す




(改修・新設) 3階天井伏図 S=1/150

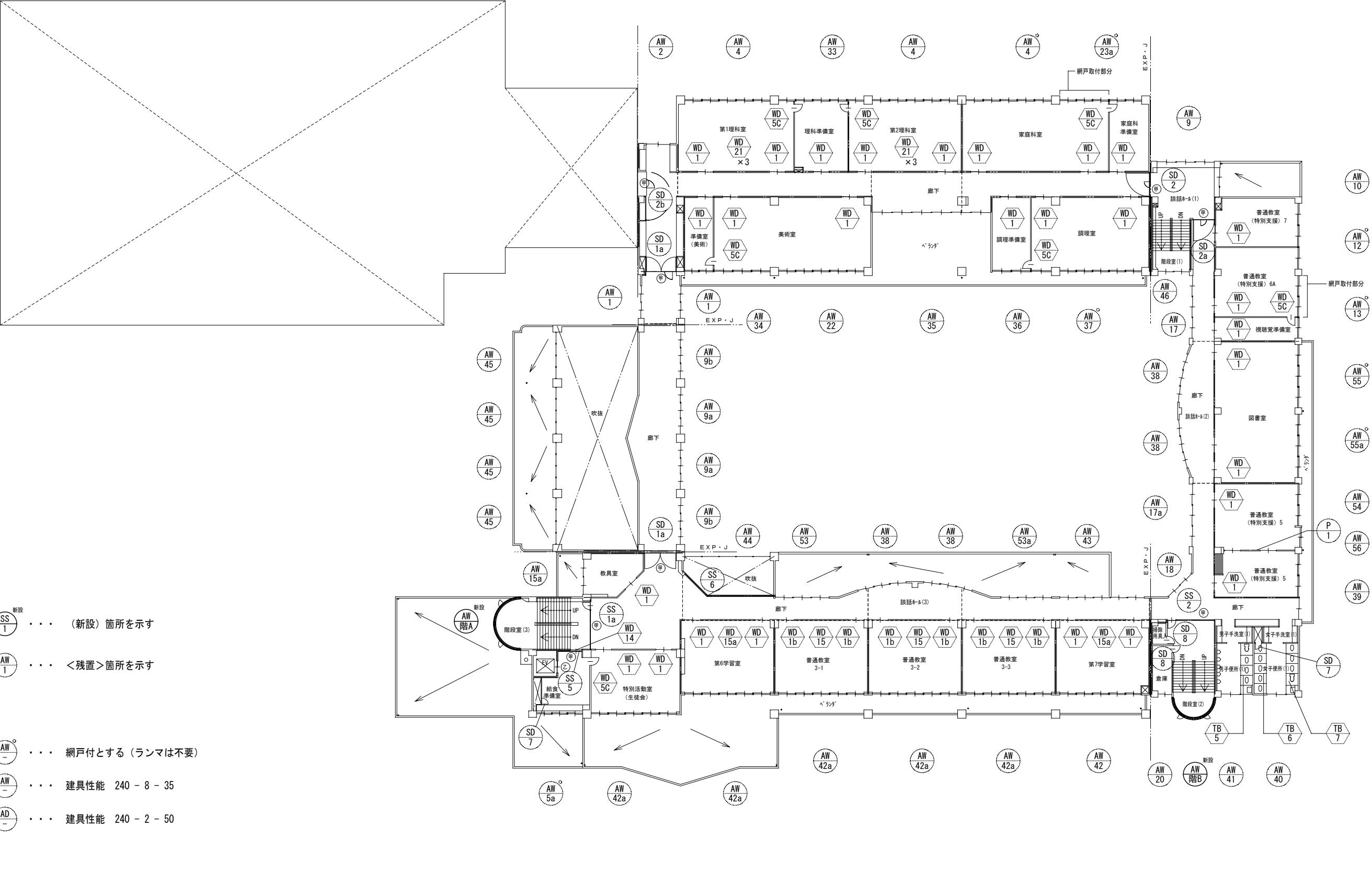


凡 例

- 新設  
SS 1 . . . . . (新設) 箇所を示す
- AW 1 . . . . . <残置>箇所を示す
- AW 1 . . . . . 網戸付とする (ランマは不要)
- AW 1 . . . . . 建具性能 240 - 8 - 35
- AD 1 . . . . . 建具性能 240 - 2 - 50

(改修・新設) 1階建具符号図 S=1/200

 ITO designs 合同会社	一級建築士事務所 山形県知事登録 (1206) 第2108号 山形県鶴岡市加茂字坂ノ下194番地 TEL : 0235-35-0192 FAX : 0235-35-0193 管理建築士 一級建築士登録 第275236号 伊藤 薫	代表となる設計者 一級建築士 第275236号 伊藤 薫	その他の設計者 一級建築士 第374603号 建築設備士第238A-0011RE号 五十嵐 圭	工事名 鶴岡市立鶴岡第五中学校校舎棟第1期大規模改修工事	設計番号 .	図面番号 A - 61
				図面名 (改修・新設) 1階建具符号図	縮尺 A1 = 1/200 A3 = 1/400	日付 2025/10/10 No.

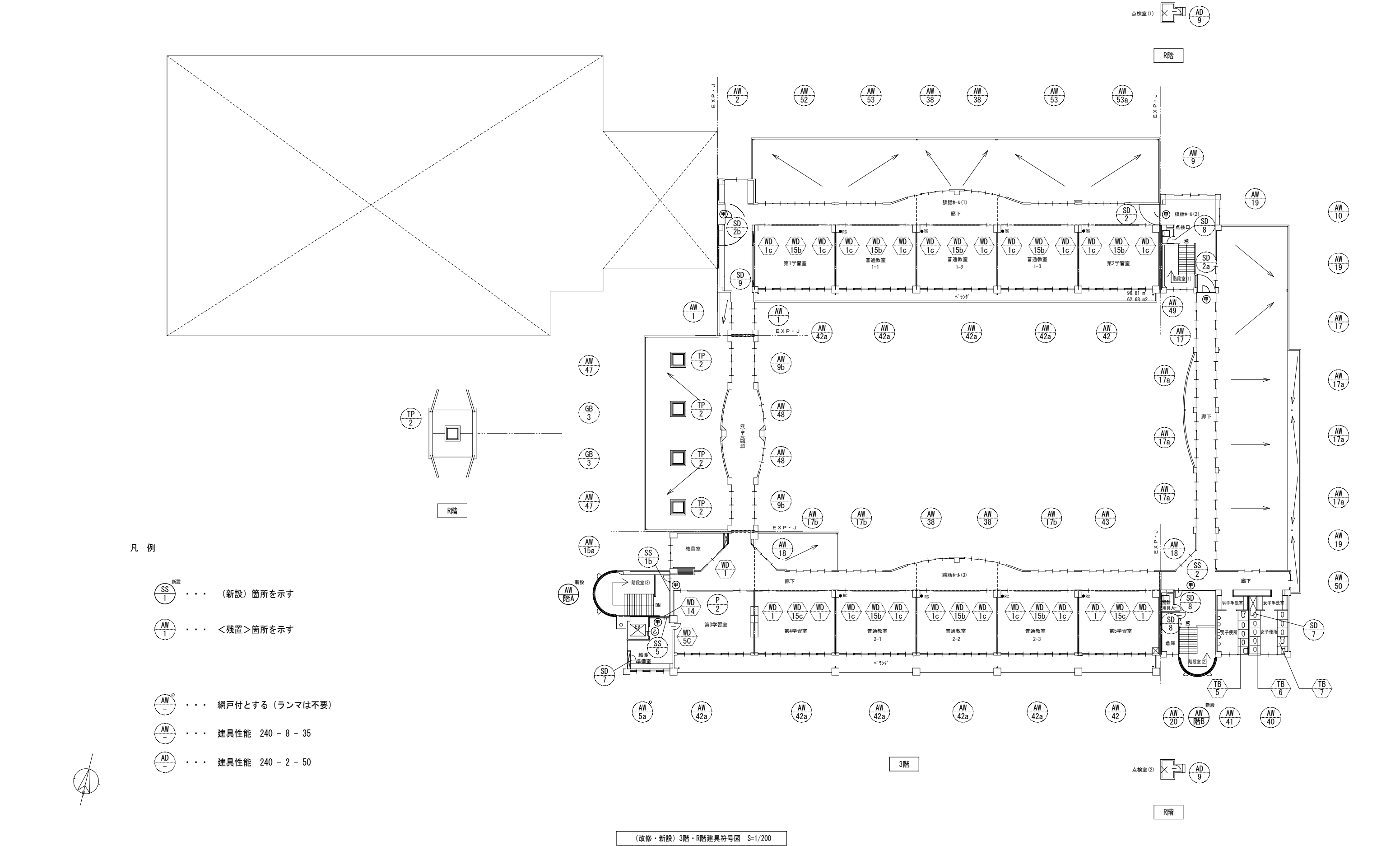



凡 例

- (新設) 箇所を示す
- <残置> 箇所を示す
- 網戸付とする (ランマは不要)
- 建具性能 240 - 8 - 35
- 建具性能 240 - 2 - 50

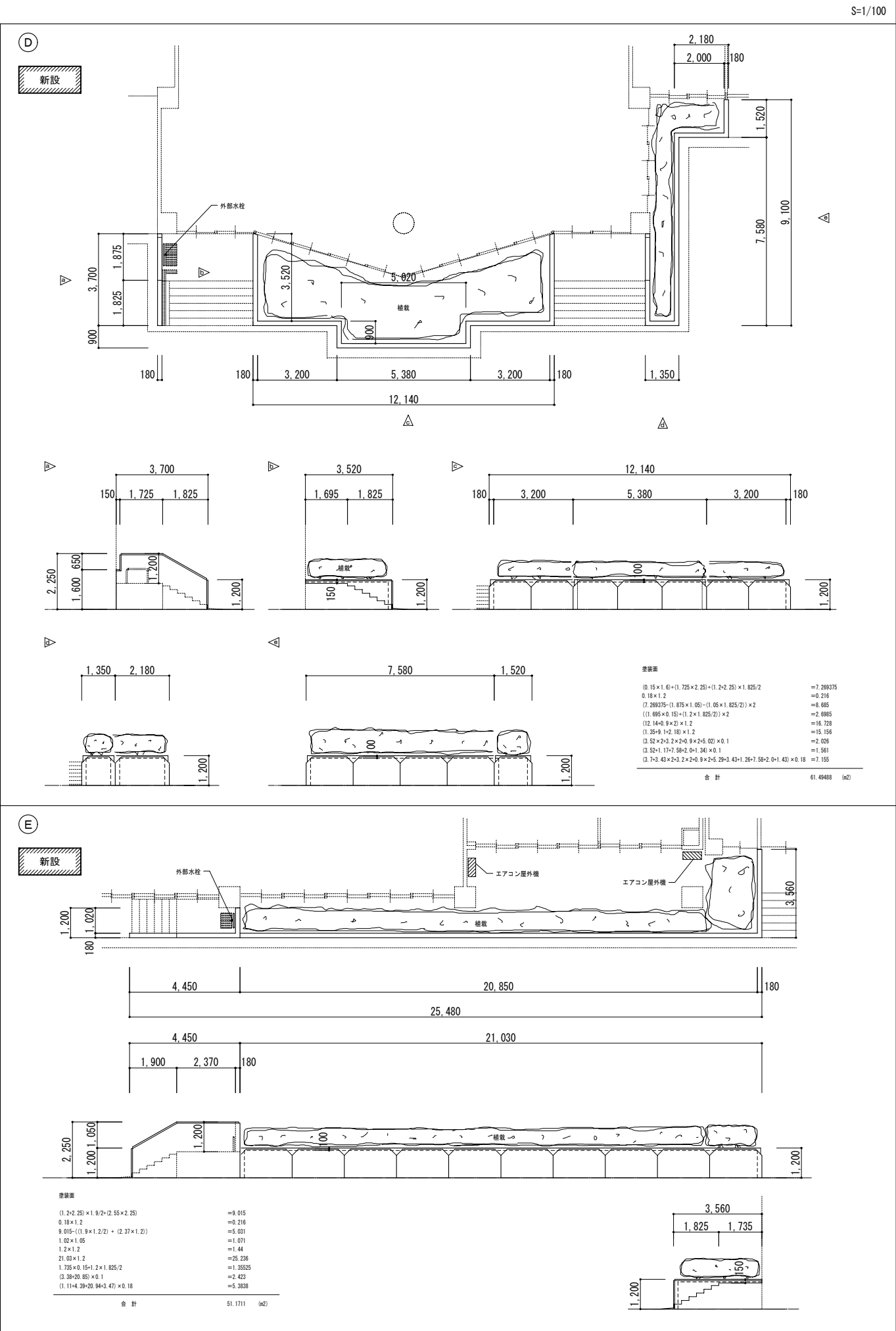
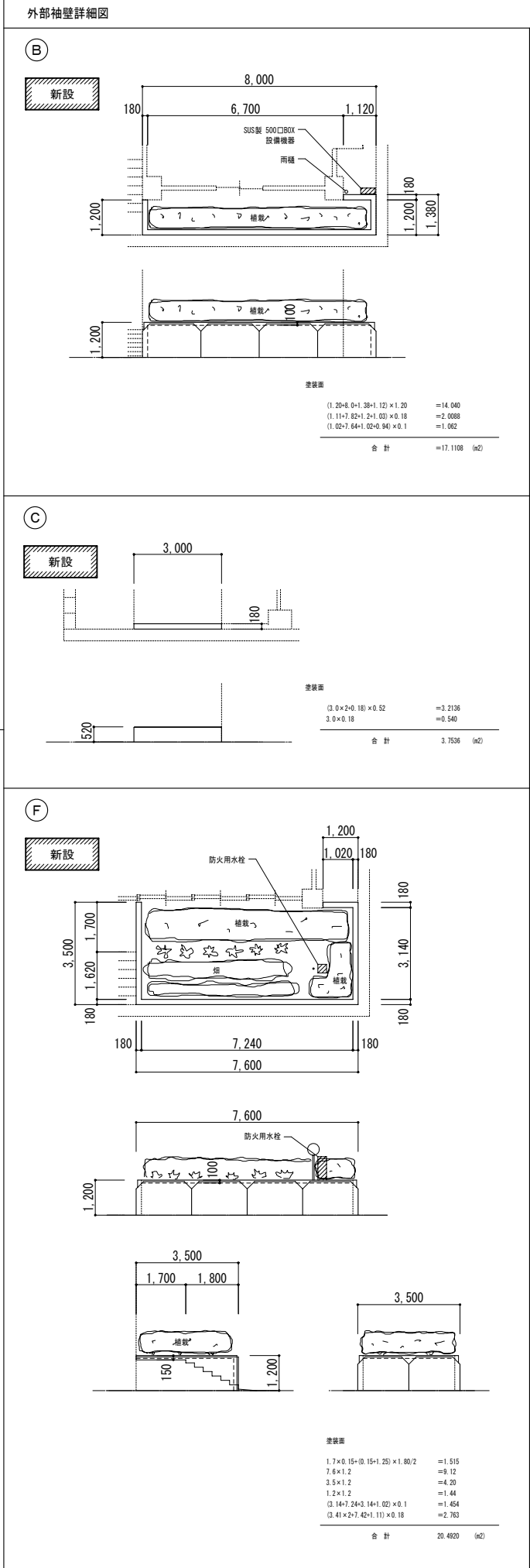
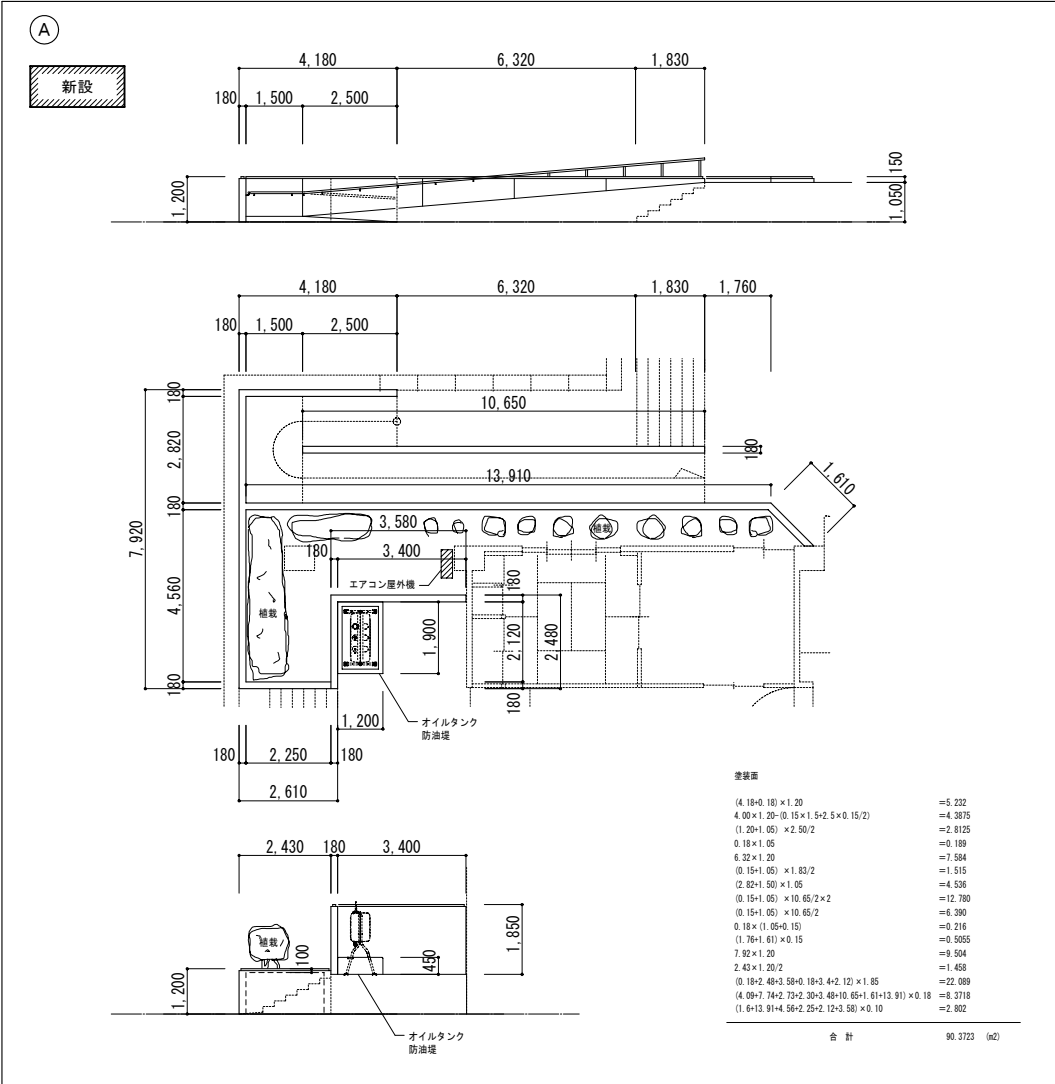
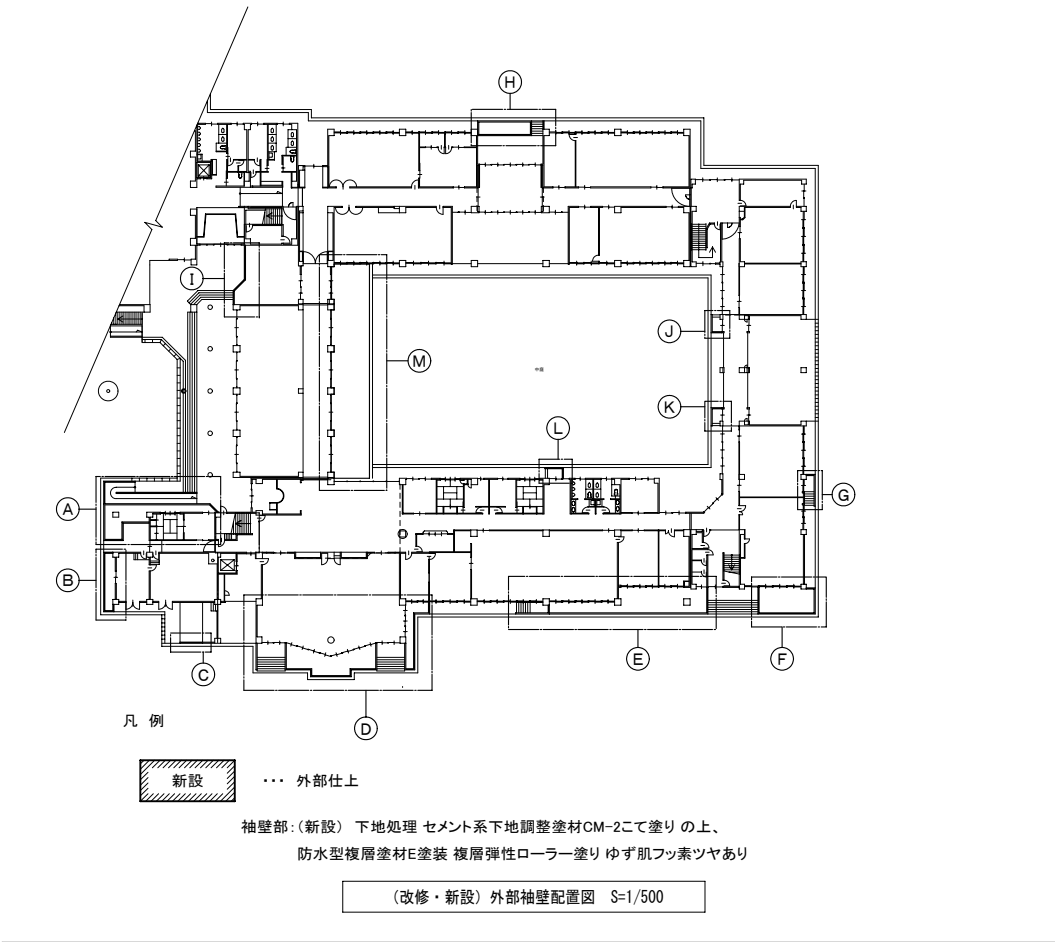
(改修・新設) 2階建具符号図 S=1/200

 I T O designs 合同会社	一級建築士事務所 山形県知事登録 (1206) 第2108号 山形県鶴岡市加茂字坂ノ下194番地 TEL : 0235-35-0192 FAX : 0235-35-0193 管理建築士 一級建築士登録 第275236号 伊藤 薫	代表となる設計者 一級建築士 第275236号 伊藤 薫		その他の設計者 一級建築士 第374603号 五十嵐 圭		工事名 鶴岡市立鶴岡第五中学校校舎棟第1期大規模改修工事	設計番号 A - 62	図面番号 No.
						図面名 (改修・新設) 2階建具符号図	縮尺 A1 = 1/200 A3 = 1/400	日付 2025/10/10

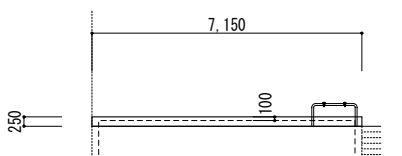
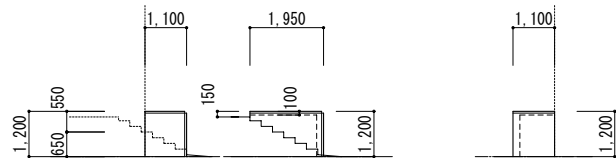
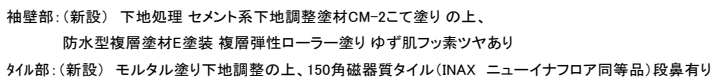


<div><div>ITO designs</div><div>合同会社</div></div>	I T O designs 合同会社	一級建築士事務所 山形県知事登録（1206）第2108号 山形県鶴岡市加茂字坂ノ下194番地 TEL：0235-35-0192 FAX：0235-35-0193 管理建築士 一級建築士登録 第275236号 伊藤 薫	代表となる設計者		その他の設計者			工事名 鶴岡市立鶴岡第五中学校校舎棟第1期大規模改修工事	設計番号 .	図面番号 A - 63
			一級建築士 第275236号 伊藤 薫	一級建築士 第374603号 建築設備士 第238A-001IRE号 五十嵐 圭						
			図面名 （改修・新設） 3階・R階建具符号図						縮尺 A1 = 1/200 A3 = 1/400	日付 2025/10/10

記号・数量	<div>新設</div> <div>SS7</div> 1 階 廊下	4			
形 状					
名称・見込	透明パネルシャッター(電動) t=80				
仕 上	アルミ シルバー				
ガラス	下部アルミパネル(複合板)ポリカポネート t=5.0				
金 物	ガイドレール(7&ミ)、シャッターケース、メーカー付属金物一式				
備 考	マグサ、座板 アルミ .				
記号・数量	<div>新設</div> <div>AW階A</div> 階段室 A	1	<div>新設</div> <div>AW階B</div> 階段室 B	1	
形 状					
名称・見込	アルミ t=2.0 曲げ加工				
仕 上	アルミサッシ FIX44部、縦滑り出し4部 (多角付)				
ガラス	アルミ t=2.0 曲げ加工				
金 物					
備 考	アルミパネル t=3.0				
記号・数量	サッシ外枠 周長： 30.44 m /1箇所				
形 状					
名称・見込	サッシ外枠 周長： 31.32 m /1箇所				
仕 上	アルミ、シルバー				
ガラス	強化ガラスt=5.0 透明				
金 物	水切、4方アングル、 枠見込100				
備 考	下枠結露受け部分水抜き加工 .				
記号・数量					
形 状					凡 例
名称・見込					<div>新設</div> <div>SS1</div> ・・・(新設)箇所を示す
仕 上					
ガラス					
金 物					
備 考					



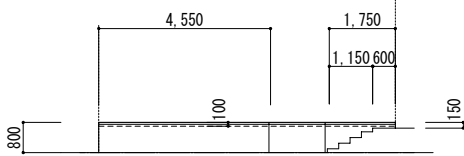




登錄面	
$(1.1+0.18) \times 1.20$	=1.536
$1.536 \div (0.55+1.2) \times 1.1/2$	=0.5735
$(0.15+1.2) \times 1.95/2$	=1.31625
$2.15 \times 1.2$	=8.58
$1.1 \times 1.2$	=1.32
$2.15 \times 0.25$	=1.7875
$(6.79 \times 2+1.59 \times 2) \times 0.1$	=1.676
$(6.88 \times 2+1.68 \times 2) \times 0.18$	=3.0816
合 計	19.8709 (m <sup>2</sup> )

Technical drawing of a staircase showing dimensions. The total width is 4,100, divided into 1,800 and 2,120. The total height is 2,250, divided into 1,200 and 1,050. A 180 unit offset is shown on the right. The staircase has 12 steps.

壹裝面	
$(2.12 \times 2.25) + (1.2 \times 2.25) 1.8/2$	$= 7.875$
$0.18 \times 1.2$	$= 0.216$
$7.875 - (1.8 \times 1.05/2 + 2.12 \times 1.05)$	$= 4.704$
$1.02 \times 1.2$	$= 1.224$
$1.2 \times 2.25$	$= 2.70$
$(1.11 + 4.01) \times 0.18$	$= 0.9216$
合 計	17.6406 (m <sup>2</sup> )



塗装面		
$4.55 \times 0.8$	$= 3.64$	
$2.1 \times 0.8$	$= 1.68$	
$(0.15 + 0.8) \times 1.15 / 2 \times 0.6 \times 0.15$	$= 0.63625$	
$(4.55 + 2.1 + 1.75) \times 0.1$	$= 0.84$	
$(4.55 + 2.1 + 1.75) \times 0.18$	$= 1.512$	
合 計	8.3083	(m <sup>2</sup> )

Technical drawing of a mechanical part showing front and top views with dimensions.

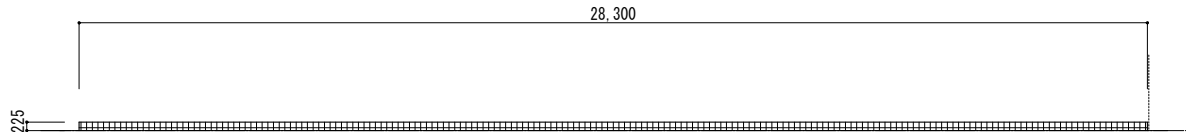
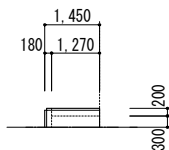
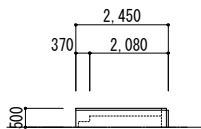
**Front View (Top):**

- Overall width: 2,450
- Overall height: 180
- Internal width (between vertical lines): 2,270
- Internal height (between horizontal lines): 1,450
- Top horizontal line segment: 1,270

**Top View (Bottom):**

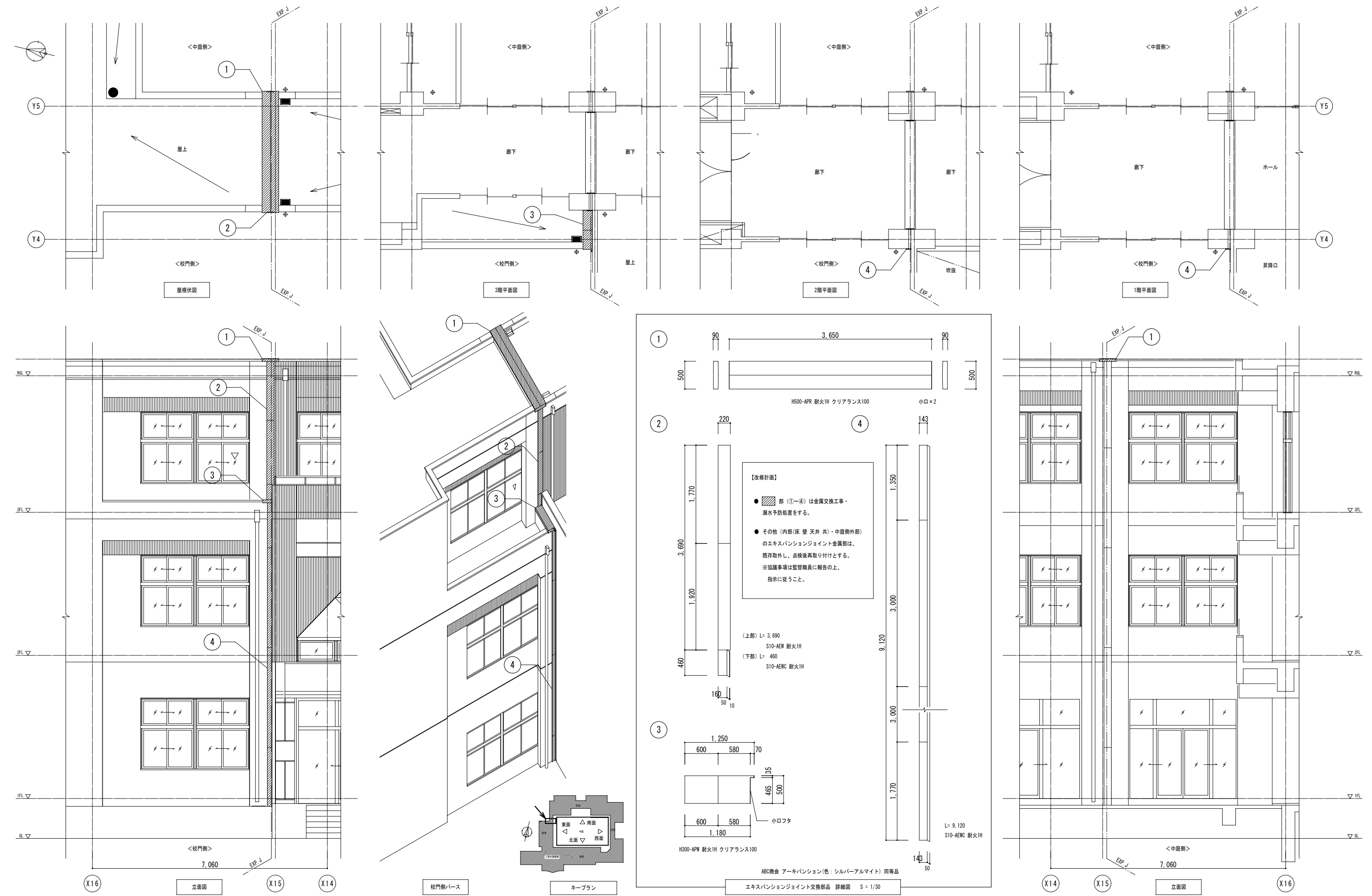
- Overall width: 2,450
- Overall height: 180
- Internal width (between vertical lines): 2,270

$(0.18+0.5+1.45) \times 0.5$ $1.27 \times 0.2$ $2.08 \times 0.2 + (0.2+0.5) \times 0.37/2$ $(2.36+1.36) \times 0.18$	$=1.065$ $=0.254$ $=0.5455$ $=0.6696$
合 計	2.5341 (m <sup>2</sup> )

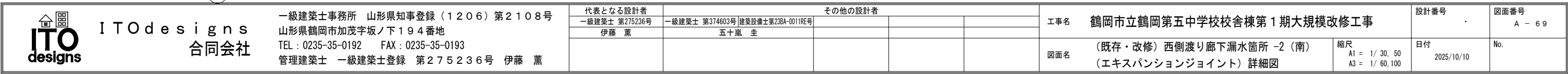


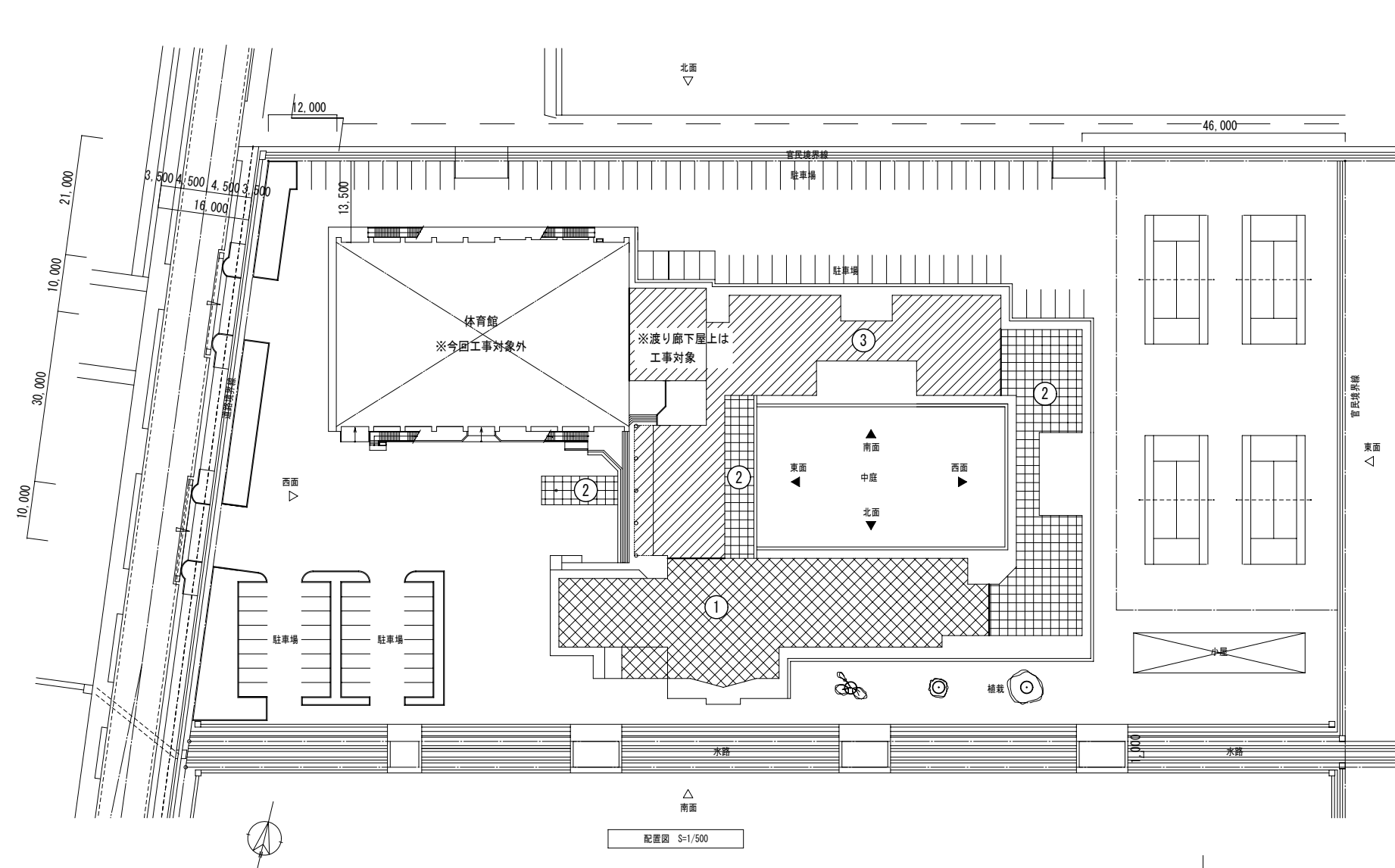
タイル貼り		
28.3×3.6-(0.8+0.97+1.05+0.9+1.5+0.35)×0.45	=99.37125	
28.3×0.225	=6.3675	
合 計	105.7388	(㎡)

代表となる設計者		その他の設計者				工事名 鶴岡市立鶴岡第五中学校校舎棟第1期大規模改修工事	設計番号 ・	図面番号 A - 67
一級建築士 第275236号	一級建築士 第374603号   建築設備士 第238A-0011RE号							
伊藤 薫	五十嵐 圭							
					図面名 (改修・新設) 外部袖壁外構図 (2)	縮尺 A1 = 1/ 100,500 A3 = 1/ 200,1000	日付 2025/10/10	No.

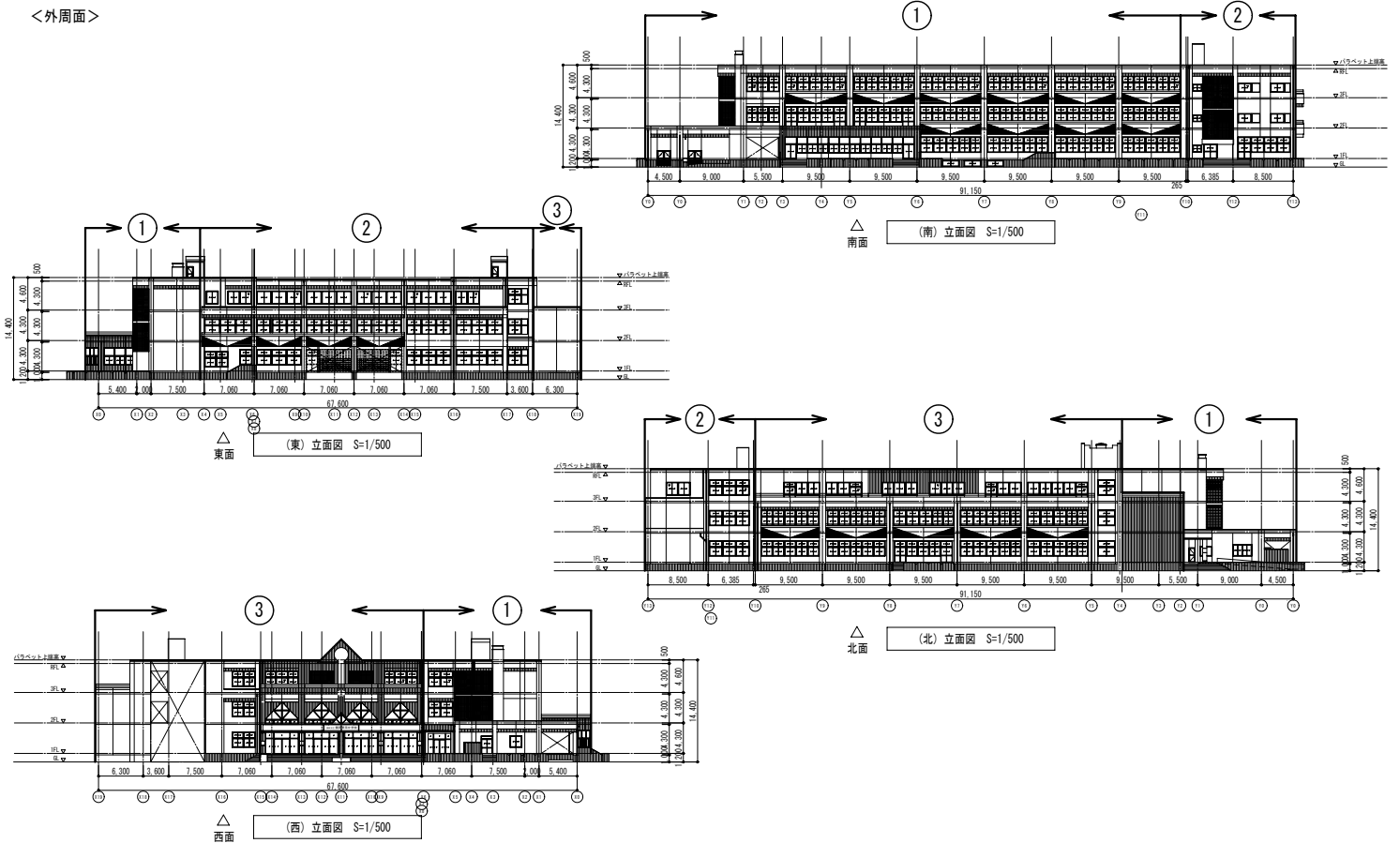


 ITO designs 合同会社	一級建築士事務所 山形県知事登録(1206)第2108号 山形県鶴岡市加茂字坂ノ下194番地 TEL: 0235-35-0192 FAX: 0235-35-0193 管理建築士 一級建築士登録 第275236号 伊藤 薫	代表となる設計者 一級建築士 第275236号 伊藤 薫	その他の設計者 一級建築士 第374603号 建築設備士 第238A-0011R号 五十嵐 圭	工事名 鶴岡市立鶴岡第五中学校校舎棟第1期大規模改修工事	設計番号 ・	図面番号 A - 68
				図面名 (既存・改修) 西側渡り廊下漏水箇所 -1 (北) (エキスパンションジョイント) 詳細図	縮尺 A1 = 1/30, 50 A3 = 1/60, 100	No. 日付 2025/10/10

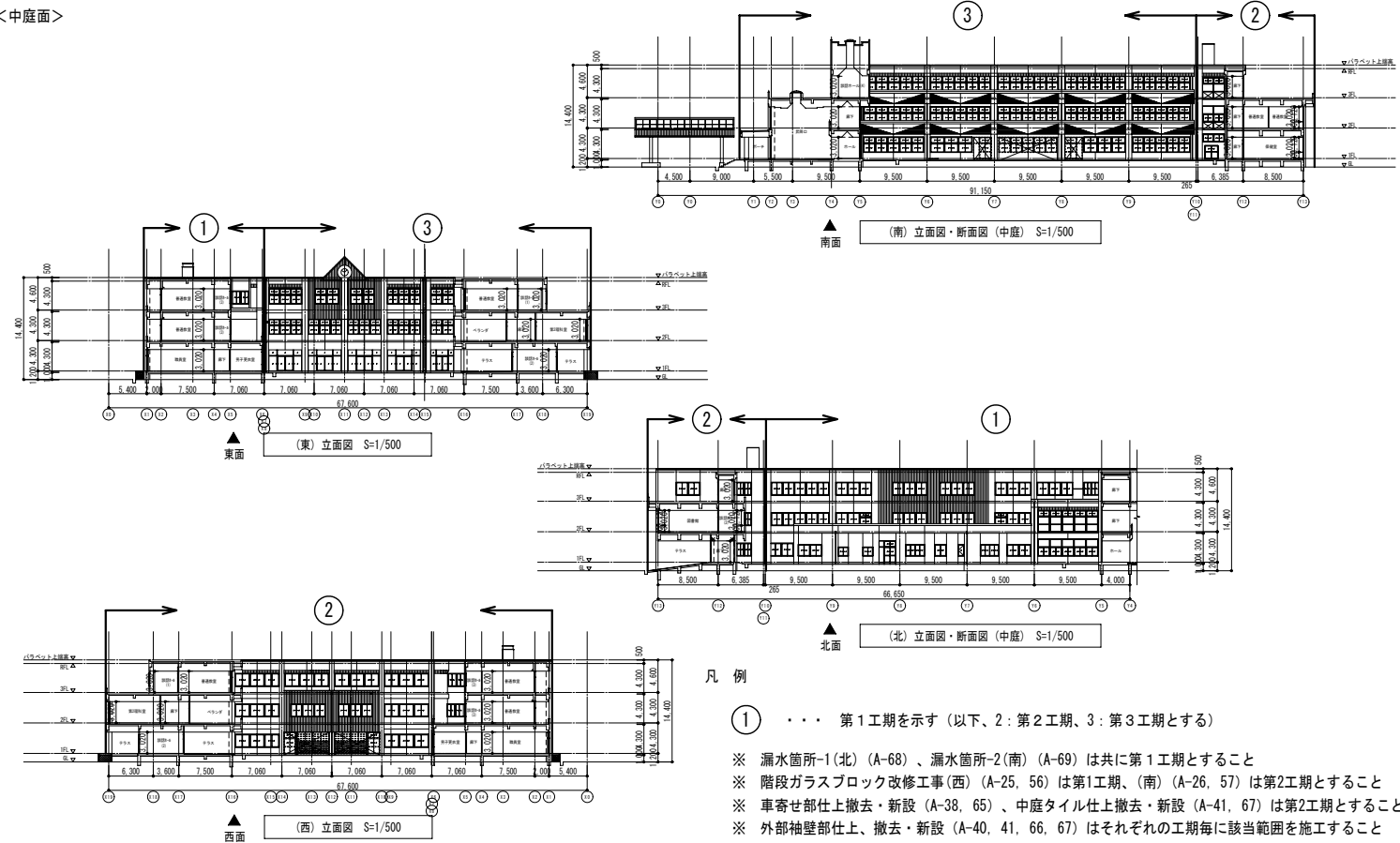




<外周面>



<中庭面>



凡 例

① . . . 第1工期を示す(以下、2: 第2工期、3: 第3工期とする)

※ 漏水箇所-1(北) (A-68)、漏水箇所-2(南) (A-69) は共に第1工期とすること

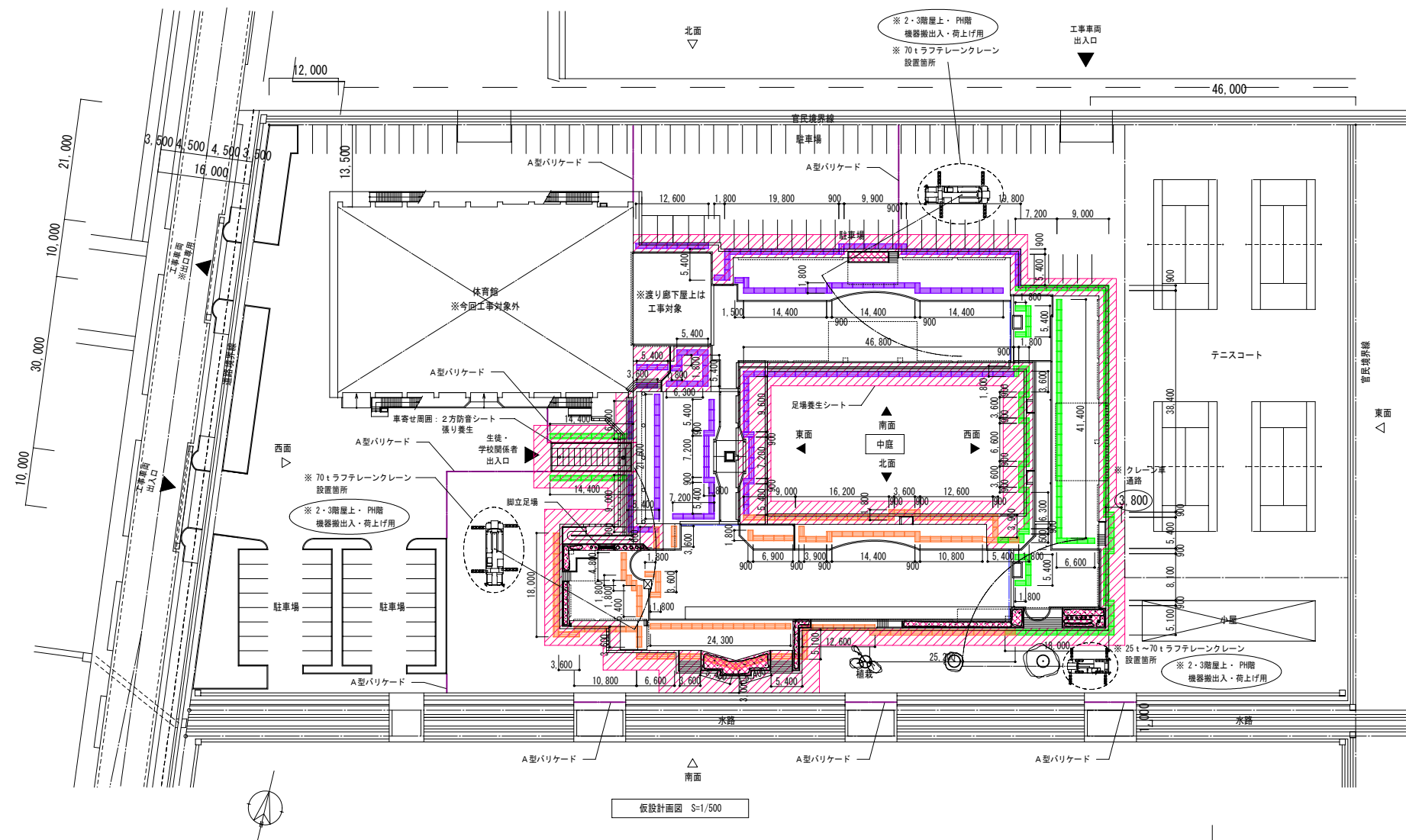
※ 階段ガラスブロック改修工事(西) (A-25, 56) は第1工期、(南) (A-26, 57) は第2工期とすること

※ 車寄せ部仕上撤去・新設 (A-38, 65)、中庭タイル仕上撤去・新設 (A-41, 67) は第2工期とすること

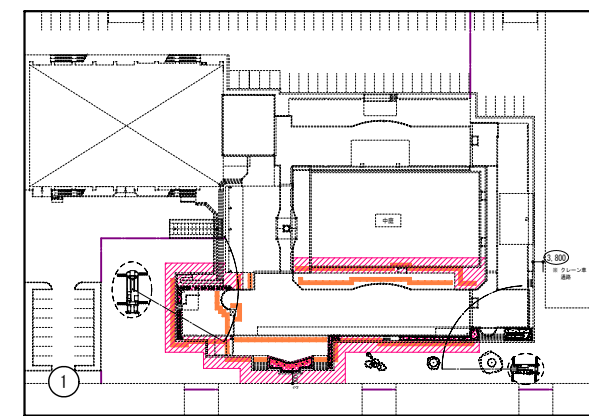
※ 外部袖壁部仕上、撤去・新設 (A-40, 41, 66, 67) はそれぞれの工期毎に該当範囲を施工すること

 I T O designs 合同会社	一級建築士事務所 山形県知事登録(1206)第2108号 山形県鶴岡市加茂字坂ノ下194番地 TEL: 0235-35-0192 FAX: 0235-35-0193 管理建築士 一級建築士登録 第275236号 伊藤 薫	代表となる設計者 一級建築士 第275236号 伊藤 薫	その他の設計者 一級建築士 第374603号 建築設備士第238A-001RE号 五十嵐 圭	工事名 鶴岡市立鶴岡第五中学校校舎棟第1期大規模改修工事	設計番号 .	図面番号 A - 70
				図面名 工期分割図(3工期)	縮尺 A1 = 1/500 A3 = 1/1000	日付 2025/10/10 No.

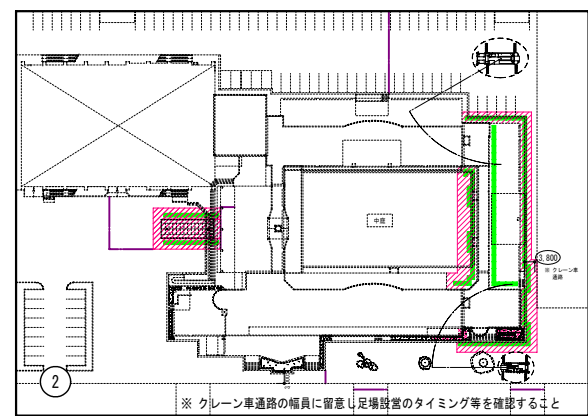




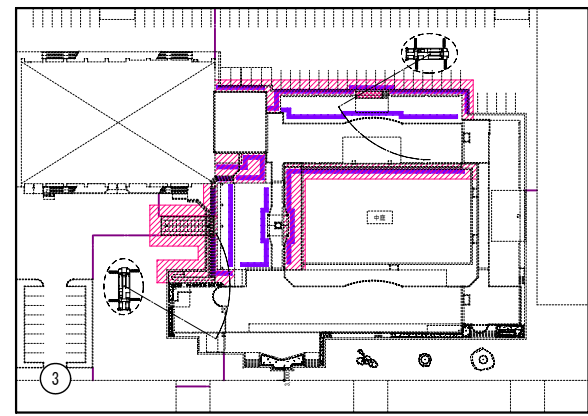
仮設計画図 S=1/500



第1工期仮設範囲 S=1/1000



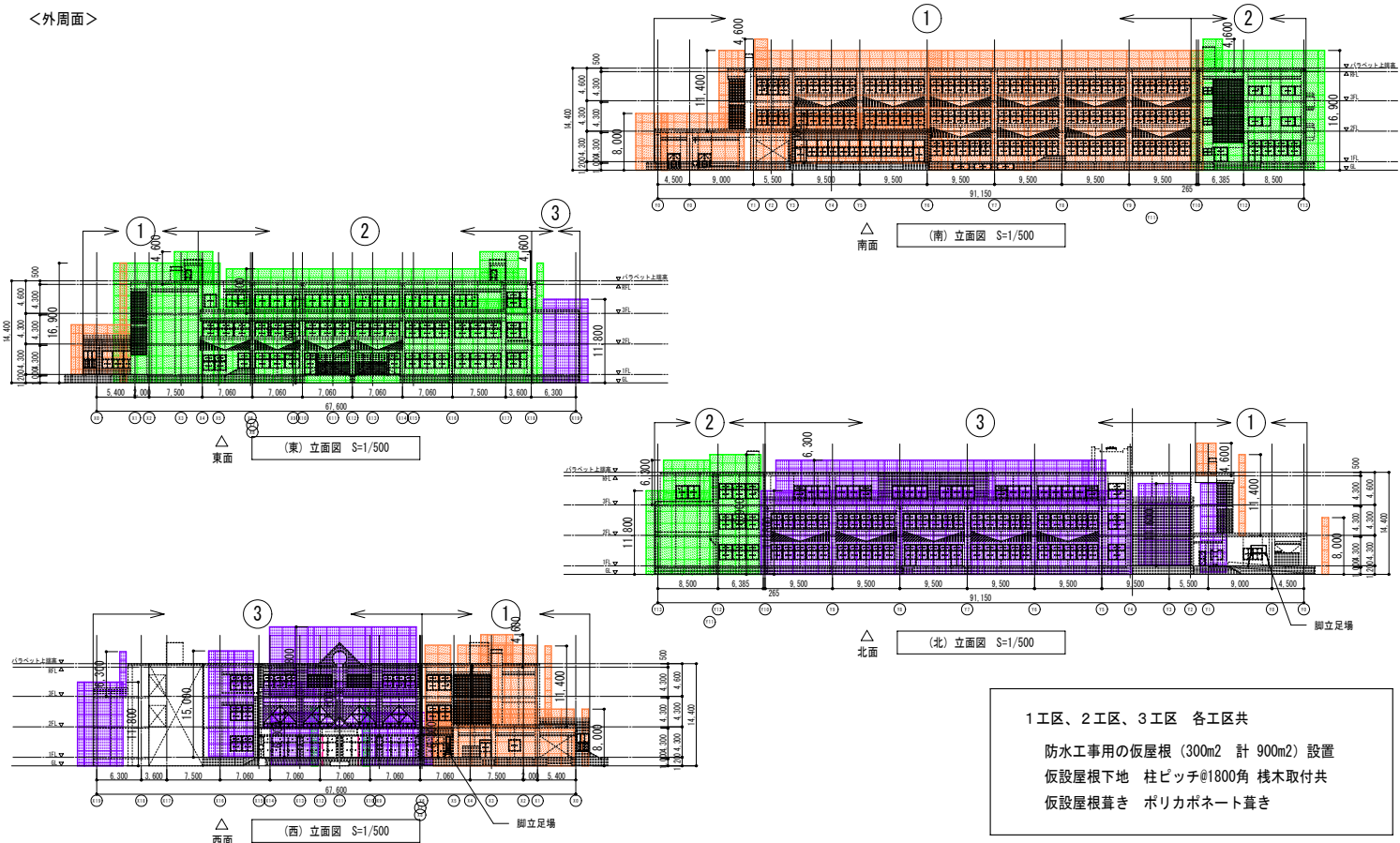
第2工期仮設範囲 S=1/1000



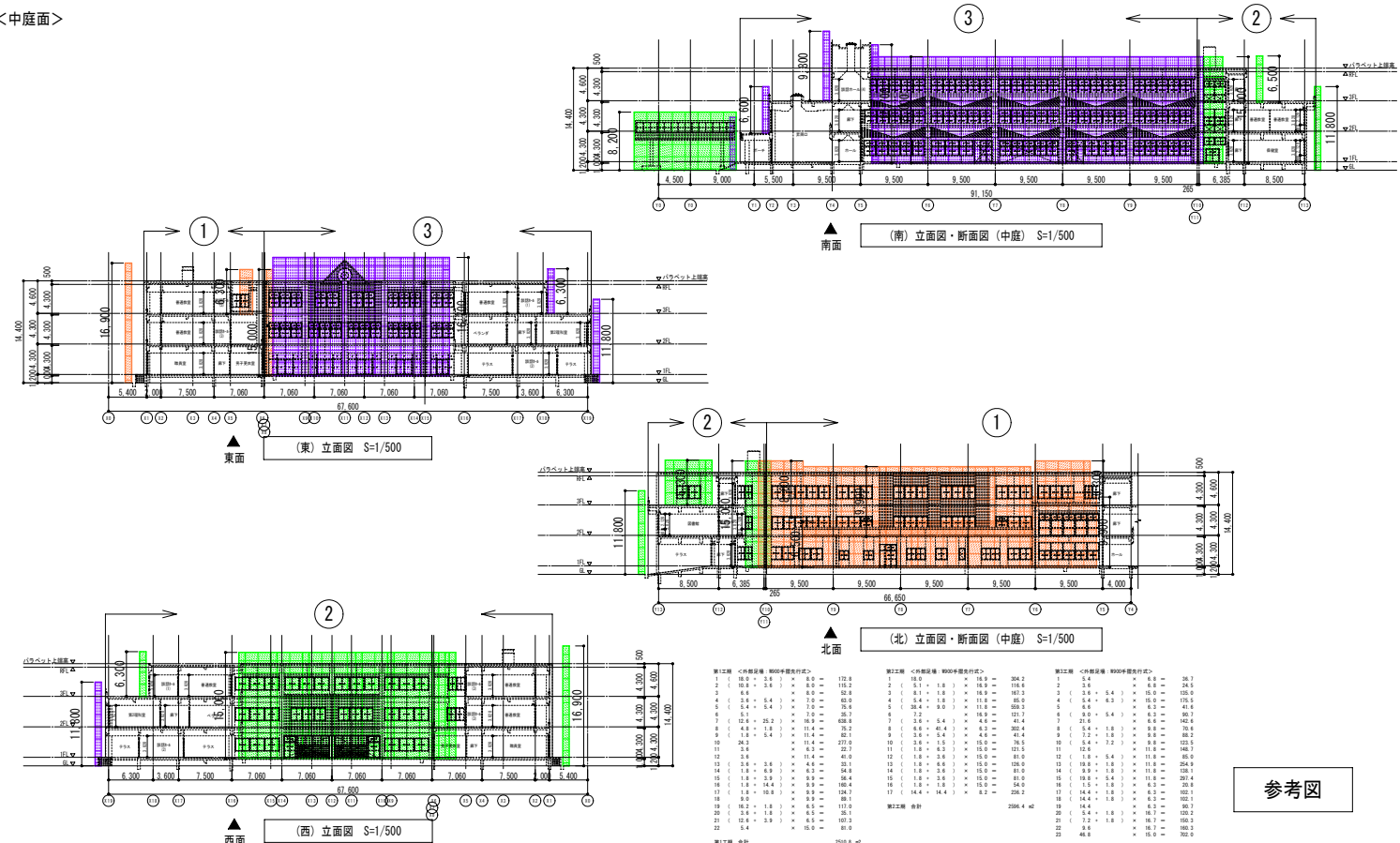
第3工期仮設範囲 S=1/1000

- 凡 例
- 外部足場：W900手摺先形式を示す  
メッシュシート：飛散防止ネット(塗装メッシュシート)とする  
外壁塗装時、窓サッシ面・ベントキャップ・その他養生すること
  - A型バリケードを示す  
(工期毎の範囲に合わせて施工すること)
  - 足場養生シート範囲を示す  
(工期毎の範囲に合わせ、塗料の飛散等防止の観点で施工すること)
  - 植栽養生シート範囲を示す  
(植物の日照に配慮し3日間程度を目安に  
施工進度に合わせて養生すること)
  - 第1工期を示す(以下、2：第2工期、3：第3工期とする)

<外周面>



<中庭面>



1工区、2工区、3工区 各工区共  
防水工事用の仮屋根 (300m2 計 900m2) 設置  
仮設屋根下地 柱ピッチ@1800角 桧木取付共  
仮設屋根葺き ポリカネート葺き

参考図