

# 農村センター第二研修室・第四会議室エアコン更新工事

## 設計図

### 特記仕様書

#### A. 工事概要

1. 工事名 農村センター第二研修室・第四会議室エアコン更新工事
2. 工事場所 鶴岡市矢馳字上矢馳258
3. 工事種目 管工事

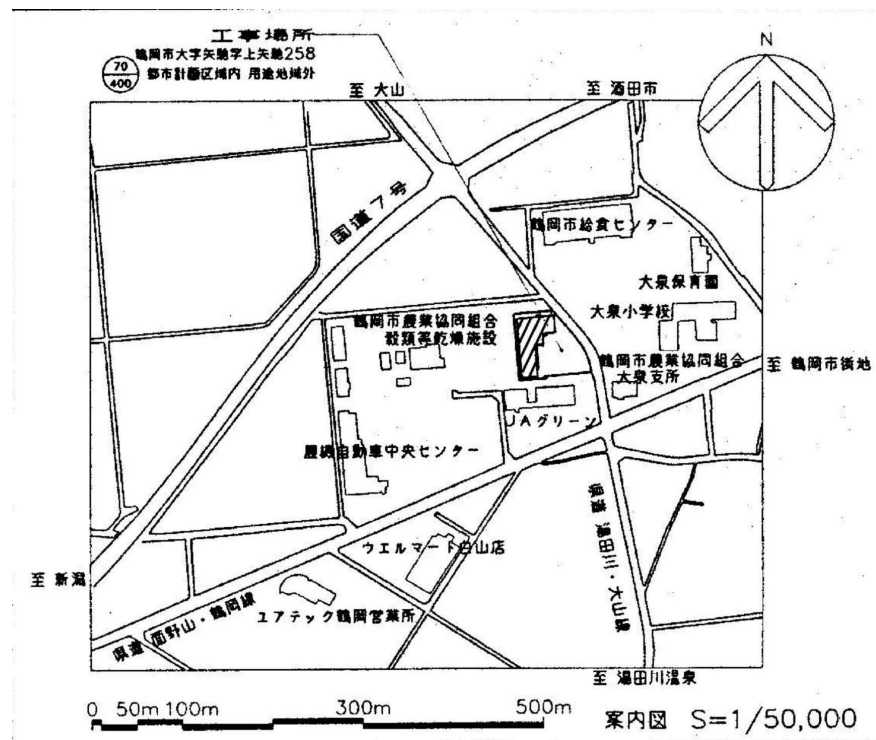
#### B. 工事仕様

1. 共通仕様
 

特記仕様及び図面に記載されていない事項は、全て国土交通省大臣官房官庁営繕部設備課監修の機械設備工事標準仕様書（最新版）、電気設備工事標準仕様書（最新版）及び同大臣官房官庁営繕部設備課監修の機械設備工事標準図（最新版）、電気設備工事標準図（最新版）による。  
 金属同士の接合部は同等の材質とし、異種金属との接触がある場合は電蝕による腐食対策を講じる事とする。
2. 工事写真
 

国土交通省大臣官房官庁営繕部監修の営繕工事写真撮影要領（最新版）による。
3. 工事概要
 

鶴岡市農村センターの第二研修室(外機1台, 内機2台)および第四会議室(外機1台, 内機1台)のエアコンを撤去し、更新するもの。



案内図



鶴岡市建設部建築課

製図 照査 特記

本工事に使用する材料・機器等はJIS、JAS、その他、市が認める認証を受けた製品とし、規格のないものについてはそれぞれ性能表を提出し承諾を受けること。

製図	8年4月	日	工事名	農村センター第二研修室・第四会議室エアコン更新工事	図面番号
縮尺	NON		図面名	特記仕様書・案内図	

機器仕様表

記号	機器名称	機器仕様	電気容量			数量	備考
			相	電圧	容量		
BH-1	温水ボイラー	圧力噴霧式 一回路 屋内用強制給排気形 暖房出力31,000kW/h 燃料消費量(灯油)4.2ℓ/h 給排気筒セット 付属品一式	単	100	135	4	CUG-311UR
PH-1	温水循環ポンプ	ラインポンプ 40φ×100l/min×10m 圧力計2個 付属品一式	単	100	400	1	
PH-2	"	ラインポンプ 20φ×20l/min×7m 圧力計2個 付属品一式	単	100	100	1	
TP-1	加圧シスターン	暖房用 11l/min×5m ボールタップ13A 貯水量13ℓ	単	100	80	1	
TE-1	膨張タンク	密閉膨張タンク タンク総容量121ℓ 最大受水量39ℓ				1	SX-60V
OT-1	オイルタンク	ホームタンク 450ℓ 専用架台 表記板(アルミ製)				2	GT-490S-C
OT-2	オイルタンク	ホームタンク 110ℓ 専用架台 表記板(アルミ製)				1	GT-98R-D
CH-1	温風暖房機	FF式 暖房能力 8,550kW/h 灯油消費量1.11ℓ/h	単	100	104	4	FF-101BF
CH-2	"	FF式 暖房能力 6,370kW/h 灯油消費量0.84ℓ/h	単	100	107	10	FF-81BF
CH-3	"	FF式 暖房能力 5,000kW/h 灯油消費量0.66ℓ/h	単	100	107	2	FF-61BF
	暖房機共通仕様	薄型給排気筒セット トップカバー(FGLW-M) 背面カバー 3Pアース付コード 集中制御仕様					
HUF-1	ファンコンベクター	FCV-6 床置埋込形 暖房能力 5,200kW/h 温水量10l/min (空気20℃・水温60℃) 放熱器弁 レタンコック フィルター 吹出口 3Pアース付コード	単	100	62	2	
EH-1	電気パネルヒーター	暖房能力 1,720kW/h SUSケース サーモ付	3	200	2.0	2	EP90T-200S
ACP-1	空冷パッケージエアコン	天井埋込ダクト形 ヒートポンプ 8馬力 冷房能力 18,000kW/h 暖房能力 19,000kW/h 送風量60m³/min 機外解圧2.0mmAq リモコン	3	200	7.0	4	
ACP-2	"	天井埋込ダクト形 ヒートポンプ 4馬力 冷房能力 9,000kW/h 暖房能力 9,600kW/h 送風量35m³/min 機外解圧2.0mmAq リモコン	3	200	3.5	2	
ACP-3	"	天井埋込ダクト形 冷房専用 3馬力 冷房能力 6,300kW/h 送風量24m³/min 機外解圧6mmAq リモコン	3	200	2.6	5	
ACP-4	"	天井カセット形(4方向) 冷房専用 同時ツイン 4馬力 冷房能力 9,000kW/h 屋内機2台 ロングライフフィルタ 化粧パネル リモコン	3	200	3.3	1	
ACP-5	"	天井カセット形(4方向) 冷房専用 4馬力 冷房能力 9,000kW/h ロングライフフィルタ 化粧パネル リモコン	3	200	3.4	2	
ACP-6	"	天井カセット形(4方向) 冷房専用 2.5馬力 冷房能力 5,000kW/h ロングライフフィルタ 化粧パネル リモコン	3	200	2.4	5	

第二研修室

第四会議室

記号	機器名称	機器仕様	電気容量			数量	備考
			相	電圧	容量		
HEU-1	熱交換ユニット	天井埋込型 全熱交換形 1,000m³/h×15mmAq 消音ボックス 専用スイッチ付	単	100	510	4	LGH-100RS
HEU-2	"	天井埋込型 全熱交換形 500m³/h×8mmAq 専用スイッチ付	単	100	210	2	LGH-50RS
HEU-3	"	天井埋込型 全熱交換形 350m³/h×8mmAq 専用スイッチ付	単	100	145	2	LGH-35RS
FE-1	換気扇	天井埋込 ストレートシロッコファン 消音形 速調スイッチ付 1,600m³/h×10mmAq	単	100	400	2	BFS-25ESAU
FE-2	"	天井扇 金属製グリル グリスフィルター付 速調スイッチ付 650m³/h×5mmAq	単	100	91	4	VD-23ZP4
FE-3	"	天井扇 プラスチックグリル 550m³/h×4mmAq 速調スイッチ付	単	100	74	1	VD-20ZP2
FE-4	"	天井扇 プラスチックグリル 370m³/h×4mmAq	単	100	42	2	VD-20ZB4
FE-5	"	天井扇 消音形フラットインテリアパネル 300m³/h×4mmAq	単	100	37	2	VD-18ZNP4-Z
FE-6	"	天井扇 フラットインテリアパネル 300m³/h×4mmAq	単	100	33	2	VD-18ZXP4-X
FE-7	"	天井扇 フラットインテリアパネル 250m³/h×4mmAq	単	100	25	1	VD-18ZX4-X
FE-8	"	天井扇 プラスチックパネル 250m³/h×4mmAq	単	100	25	1	VD-18ZB4
FE-9	"	天井扇 プラスチックパネル 110m³/h×3mmAq	単	100	16	5	VD-13Z4
FE-10	"	有圧扇 ステンレス製 200φ 保護ガード サーモスイッチ ウェザーカバー(SUS吸気タイプ、塗装品)2個	単	100	15	2	EF-20YSAX
		HEU-1, 2, 3, FE-1は防震ゴム金具付 付属スイッチは電気工事へ支給					

図面番号



鶴岡市建設部建築課

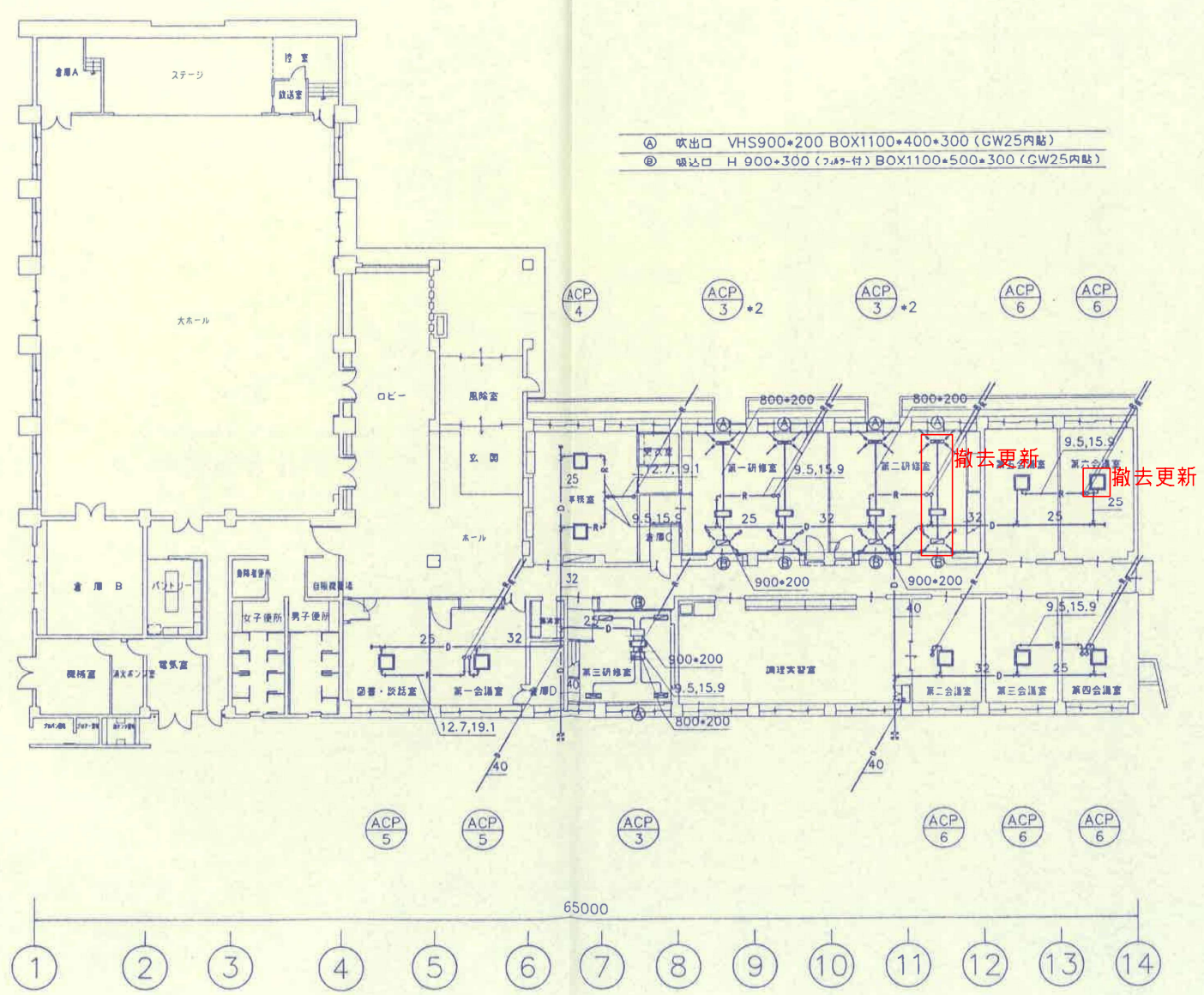
製図 照査 特記

製図 8年4月日 工事名 農村センター第二研修室・第四会議室エアコン更新工事 図面番号

縮尺 NON 図面名 空調機器リスト(撤去更新) 1

I  
H  
G  
F  
E  
D  
C  
A

40500



- Ⓐ 吹出口 VHS900\*200 BOX1100\*400\*300 (GW25内貼)
- Ⓑ 吸込口 H 900\*300 (7.6\*9-付) BOX1100\*500\*300 (GW25内貼)

撤去更新

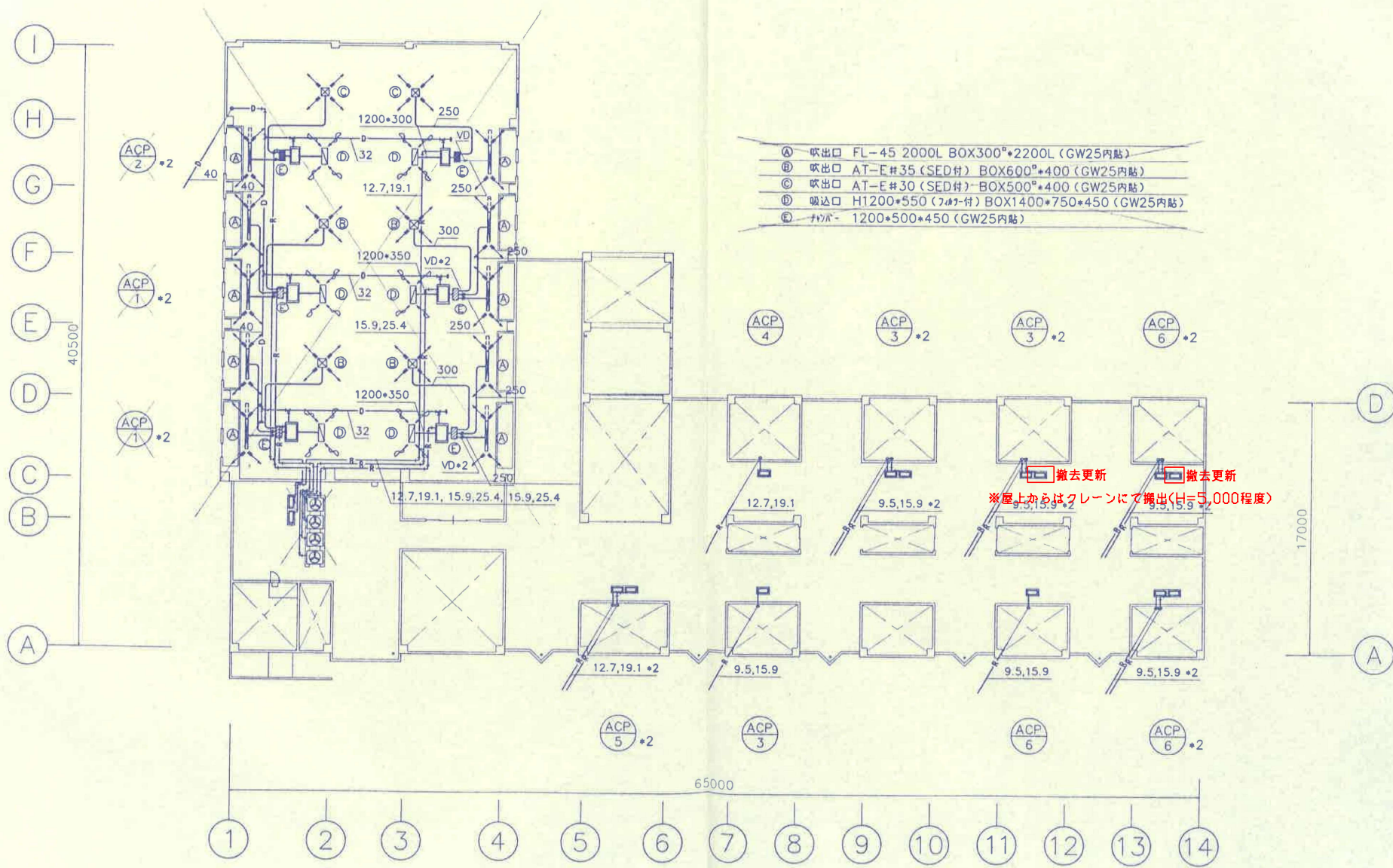
撤去更新

D  
B  
A

17000

65000

1 2 3 4 5 6 7 8 9 10 11 12 13 14



- Ⓐ 吹出口 FL-45 2000L BOX300<sup>φ</sup>×2200L (GW25内貼)
- Ⓑ 吹出口 AT-E#35 (SED付) BOX600<sup>φ</sup>×400 (GW25内貼)
- Ⓒ 吹出口 AT-E#30 (SED付) BOX500<sup>φ</sup>×400 (GW25内貼)
- Ⓓ 吸込口 H1200×550 (7#付) BOX1400×750×450 (GW25内貼)
- Ⓔ 排気口 1200×500×450 (GW25内貼)

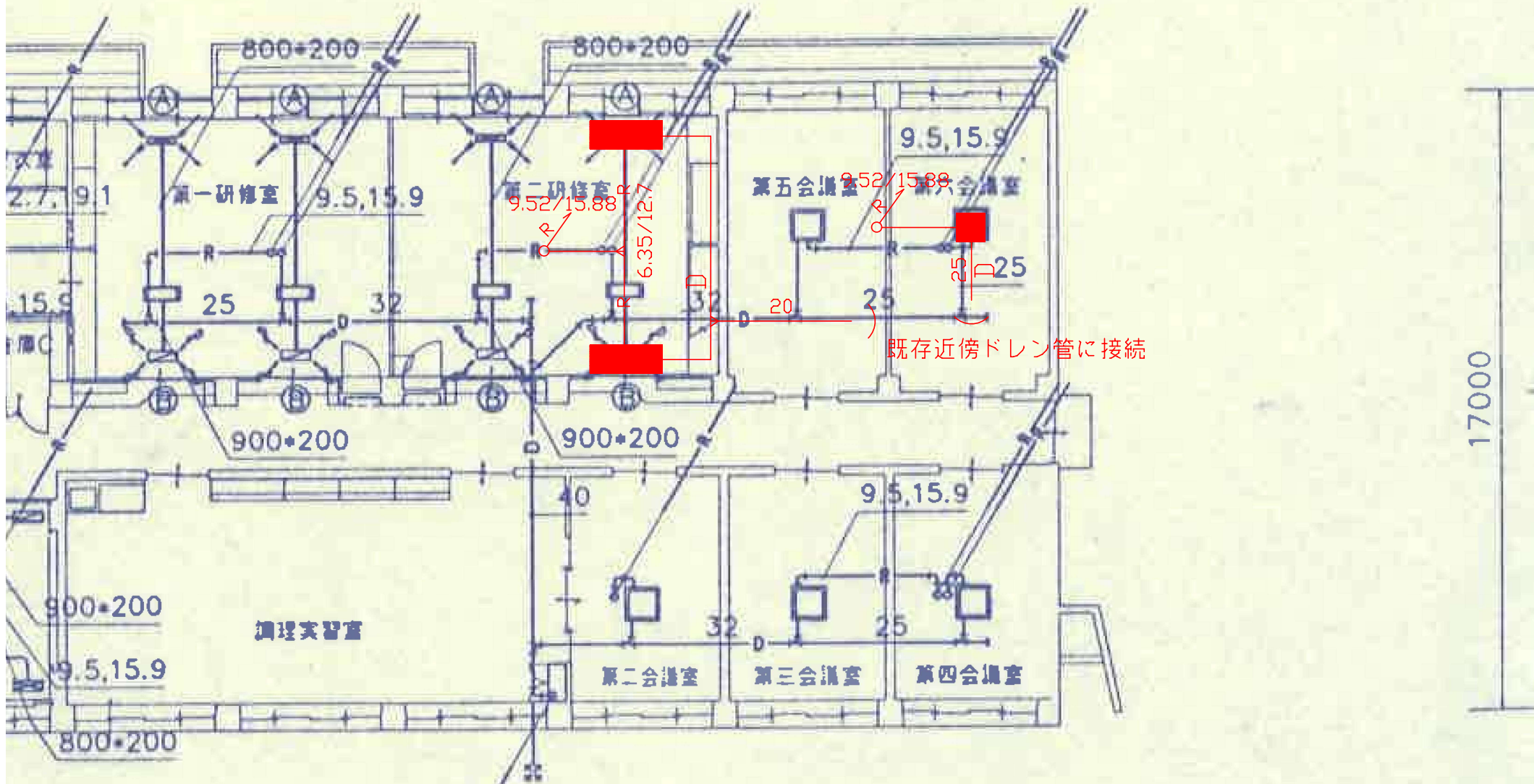
撤去更新  
 ※屋上からはクレーンにて搬出(H=5,000程度)

ACP  
3  
+2

ACP  
3  
+2

ACP  
6  
+2

ACP  
6  
+2



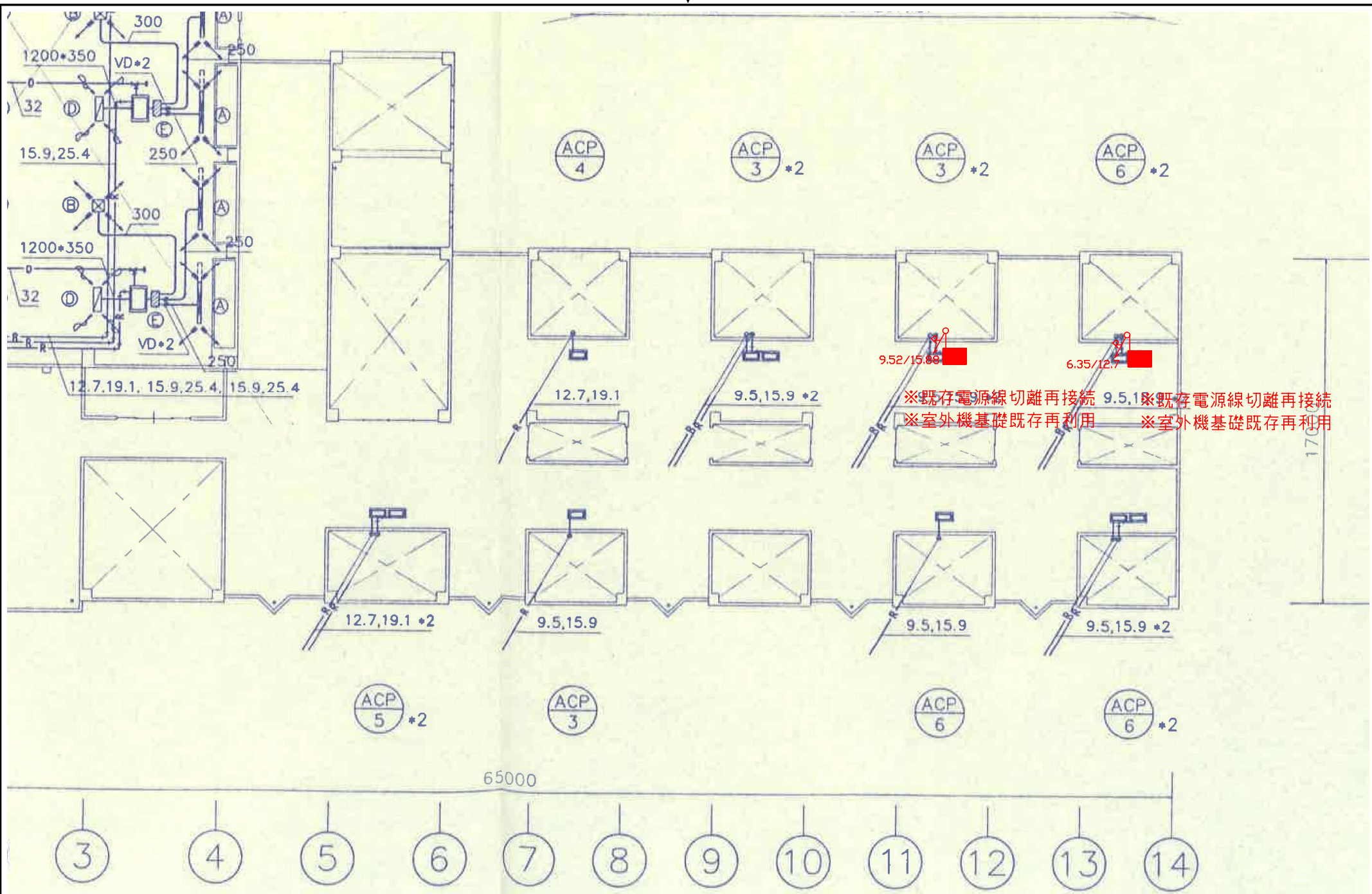
鶴岡市建設部建築課

製図 照査 特記

--	--	--	--

製図 8年 4月 日 工事名 農村センター第二研修室・第四会議室エアコン更新工事 図面番号

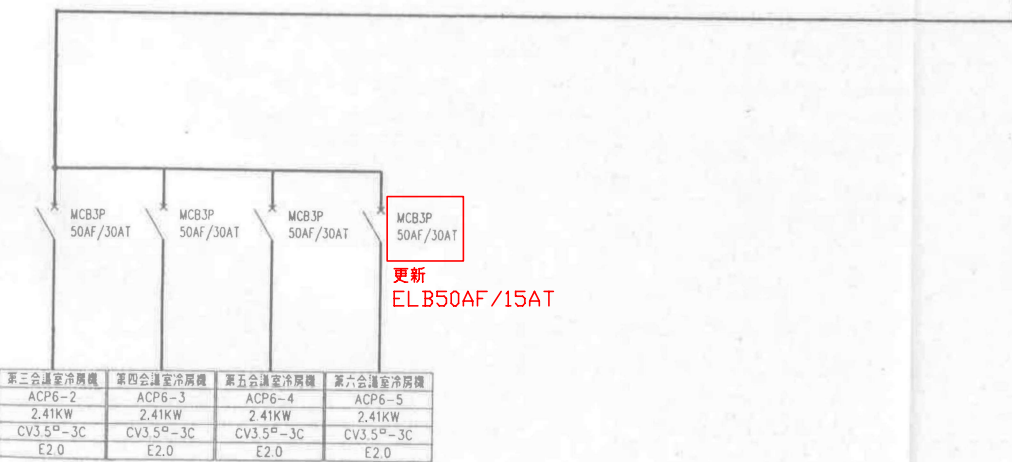
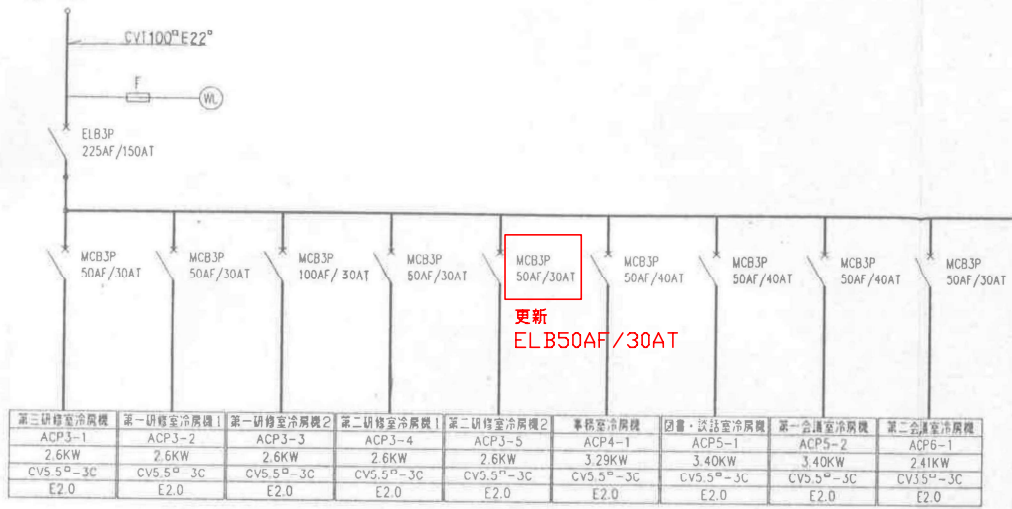
縮尺 NON 図面名 1階平面配管図 4



※既存電源線切離再接続  
 ※室外機基礎既存再利用

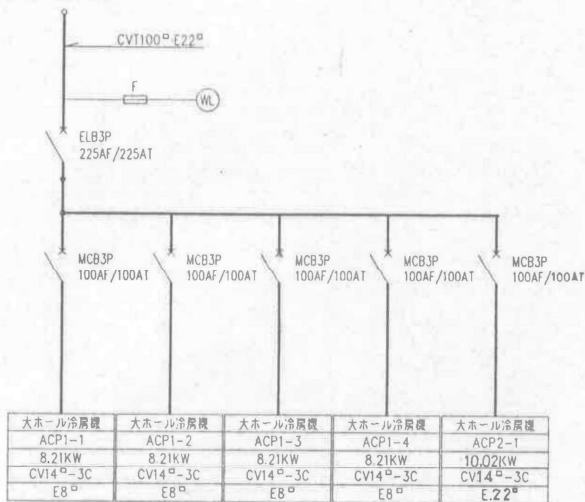
P-1

3φ 3W AC200V 50Hz  
キュービクルより

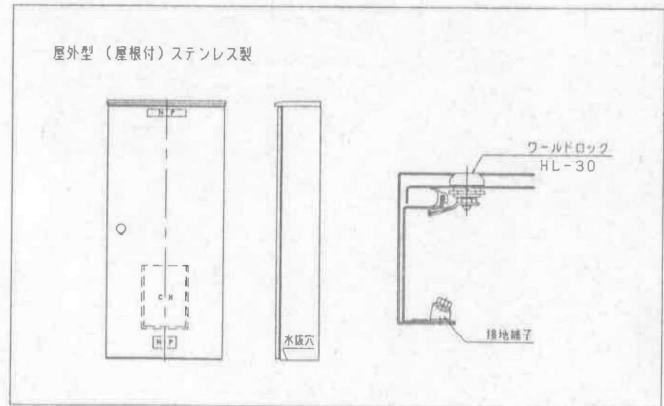


P-2

3φ 3W AC200V 50Hz  
キュービクルより



動力盤形式



動力ケーブル配線表

発 点	終 点	配線方式	電 圧	容 量	ケーブルサイズ	電線管
キュービクル	P-1	3φ・3W	AC200V	35.10KW	CVT100 <sup>φ</sup> ・E22 <sup>φ</sup>	
キュービクル	P-2	〃	〃	42.85KW	CVT100 <sup>φ</sup> ・E22 <sup>φ</sup>	
P-1	ACP3-1	〃	〃	2.6 KW	CV5.5 <sup>φ</sup> -3C-E2.0	31
P-1	ACP3-2	〃	〃	2.6 KW	CV5.5 <sup>φ</sup> -3C-E2.0	31
P-1	ACP3-3	〃	〃	2.6 KW	CV5.5 <sup>φ</sup> -3C-E2.0	31
P-1	ACP3-4	〃	〃	2.6 KW	CV5.5 <sup>φ</sup> -3C-E2.0	31
P-1	ACP3-5	〃	〃	2.6 KW	CV5.5 <sup>φ</sup> -3C-E2.0	31
P-1	ACP4-1	〃	〃	3.29KW	CV5.5 <sup>φ</sup> -3C-E2.0	31
P-1	ACP5-1	〃	〃	3.40KW	CV5.5 <sup>φ</sup> -3C-E2.0	31
P-1	ACP5-2	〃	〃	3.40KW	CV5.5 <sup>φ</sup> -3C-E2.0	31
P-1	ACP6-1	〃	〃	2.41KW	CV3.5 <sup>φ</sup> -3C-E2.0	25
P-2	ACP1-1	〃	〃	8.21KW	CV14 <sup>φ</sup> -3C-E8 <sup>φ</sup>	39
P-2	ACP1-2	〃	〃	8.21KW	CV14 <sup>φ</sup> -3C-E8 <sup>φ</sup>	39
P-2	ACP1-3	〃	〃	8.21KW	CV14 <sup>φ</sup> -3C-E8 <sup>φ</sup>	39
P-2	ACP1-4	〃	〃	8.21KW	CV14 <sup>φ</sup> -3C-E8 <sup>φ</sup>	39
P-2	ACP2-1	〃	〃	10.02KW	CV14 <sup>φ</sup> -3C-E8 <sup>φ</sup>	39
P-1	ACP6-2	〃	〃	2.41KW	CV3.5 <sup>φ</sup> -3C-E2.0	25
P-1	ACP6-3	〃	〃	2.41KW	CV3.5 <sup>φ</sup> -3C-E2.0	25
P-1	ACP6-4	〃	〃	2.41KW	CV3.5 <sup>φ</sup> -3C-E2.0	25
P-1	ACP6-5	〃	〃	2.41KW	CV3.5 <sup>φ</sup> -3C-E2.0	25

