

藤島ふれあい食センター 蒸気ボイラー更新工事 設計図

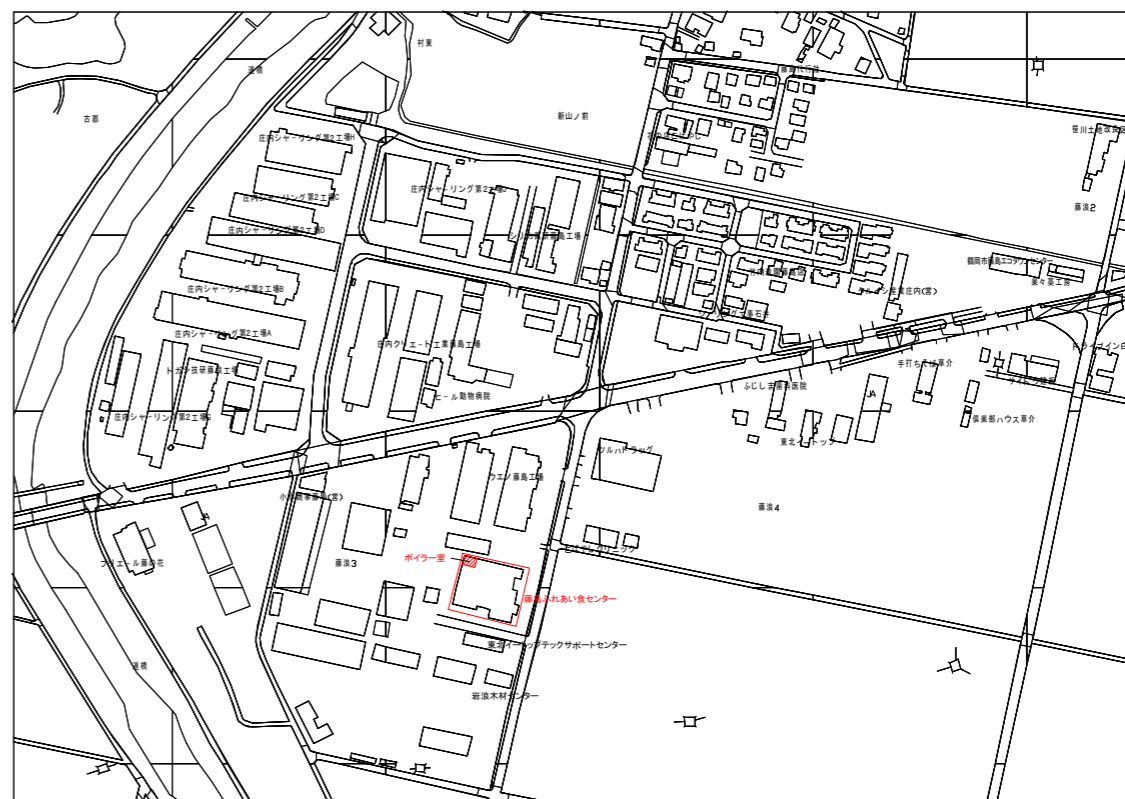
特記仕様書

A. 工事概要

- 1. 工事名 藤島ふれあい食センター蒸気ボイラー更新工事
- 2. 工事場所 鶴岡市藤浪3丁目95番地9
- 3. 工事種目 管工事

B. 工事仕様

- 1. 共通仕様 特記仕様及び図面に記載されていない事項は、全て国土交通省大臣官房官庁営繕部設備課監修の機械設備工事標準仕様書（最新版）、電気設備工事標準仕様書（最新版）及び同大臣官房官庁営繕部設備課監修の機械設備工事標準図（最新版）、電気設備工事標準図（最新版）による。
金属同士の接合部は同等の材質とし、異種金属との接触がある場合は電蝕による腐食対策を講じる事とする。
- 2. 工事写真 国土交通省大臣官房官庁営繕部監修の営繕工事写真撮影要領（最新版）による。
- 3. 工事概要 藤島ふれあい食センターの蒸気ボイラーが経年劣化していることから更新するもの。



案内図



鶴岡市建設部建築課

製図 照査

特記

本工事に使用する材料・機器等はJIS、JAS、その他、市が認める認証を受けた製品とし、規格のないものについてはそれぞれ性能表を提出し承諾を受けること。

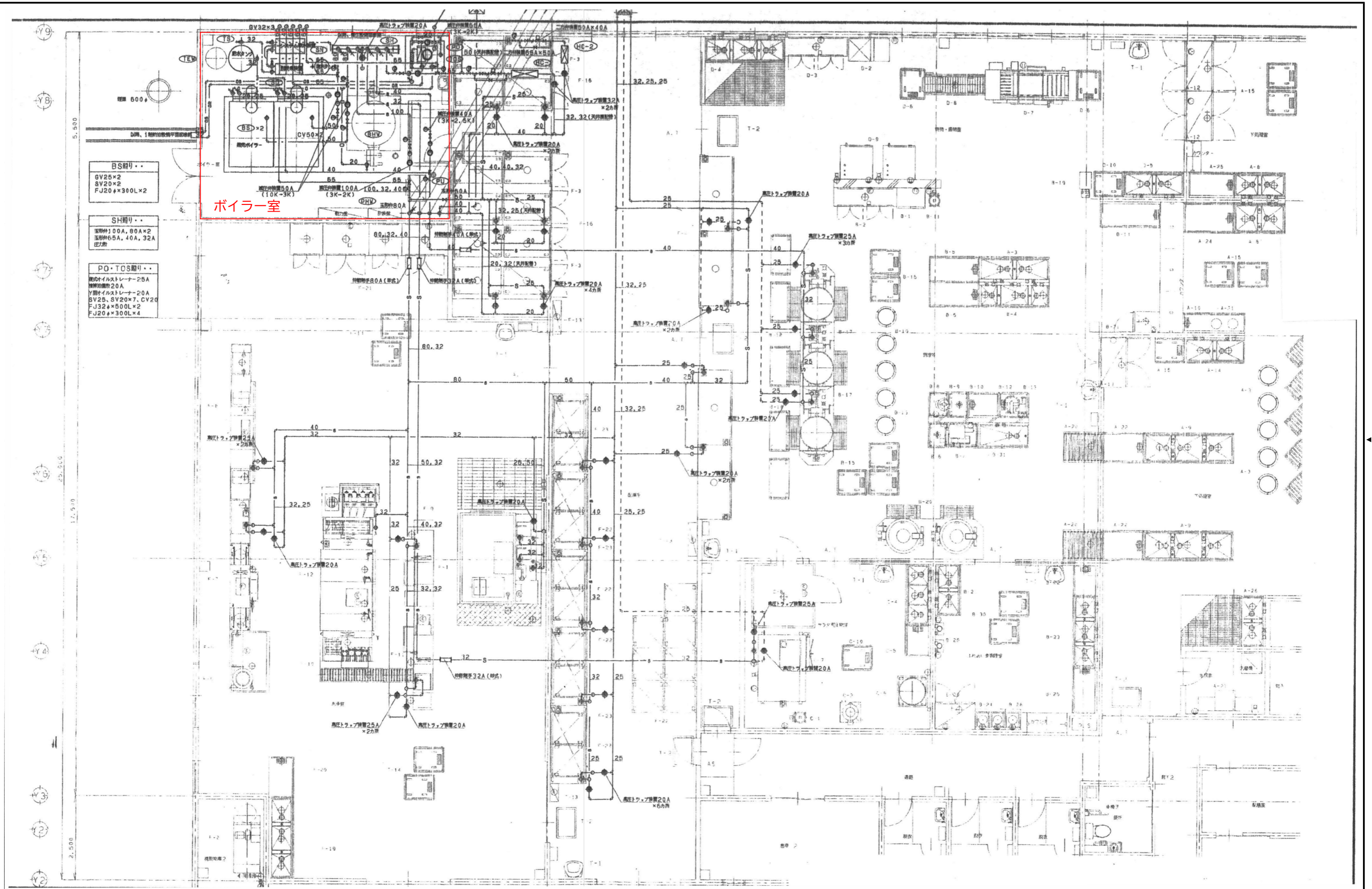
製図 8年4月 日

工事名 藤島ふれあい食センター蒸気ボイラー更新工事

図面番号

縮尺 NON

図面名 特記仕様書



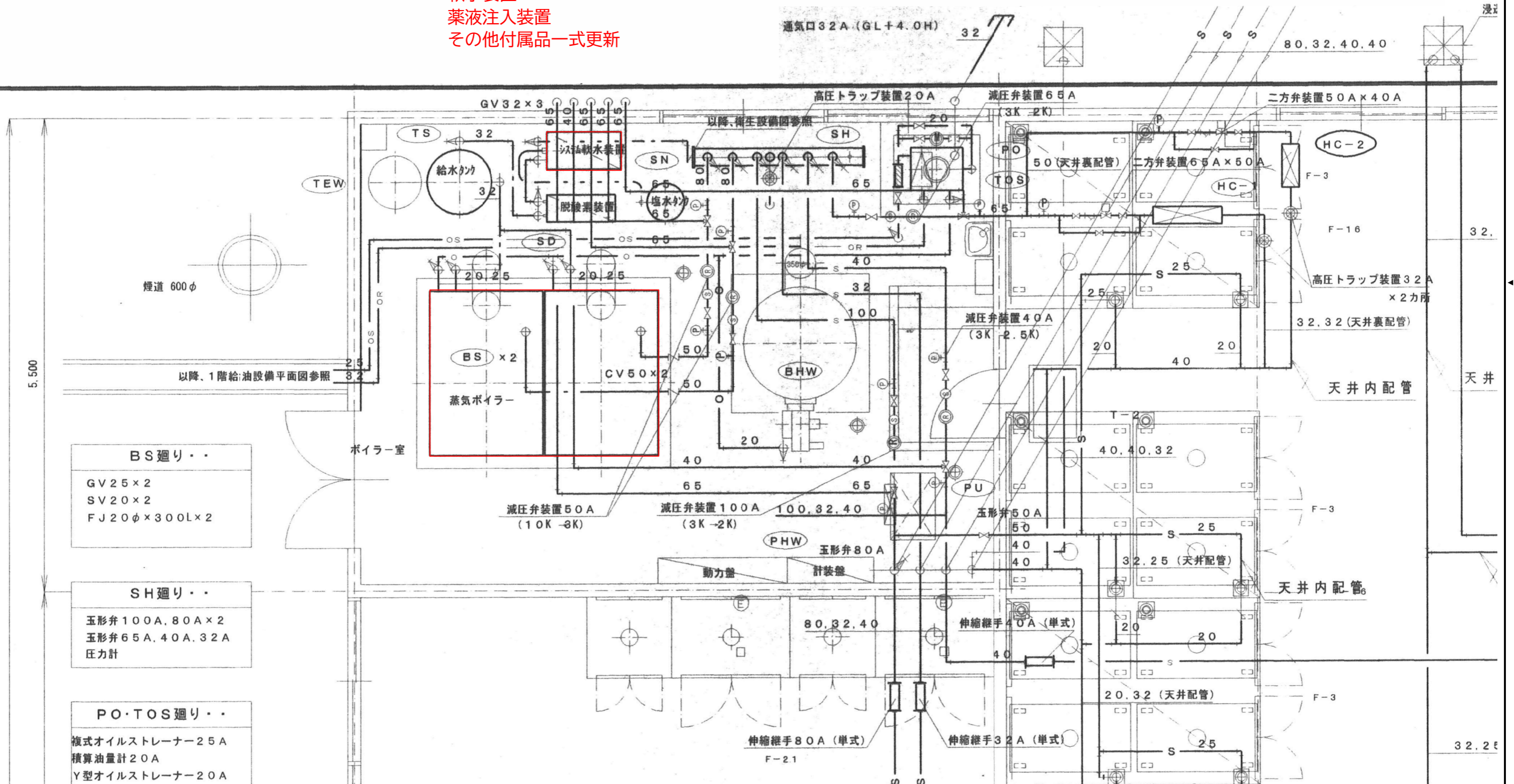
BS廻り・・・
GV25×2
SV20×2
FU20×300L×2

SH廻り・・・
玉形弁100A, 80A×2
玉形弁65A, 40A, 32A
圧力弁

PO・TOS廻り・・・
立式オイルストレーナー25A
横置オイルストレーナー20A
Y型オイルストレーナー20A
SV25, SV20×7, CV20
FU32×500L×2
FU20×300L×4

ボイラー室

簡易貫流ボイラ (2基)
 蒸発量 : 750kg/hクラス
 伝熱面積 : 5.0m²未満
 最高圧力 : 0.98MPa
 燃料 : 灯油
 燃料消費量 : 49.9 l/h以下
 タイマー運転機能付
 軟水装置
 薬液注入装置
 その他付属品一式更新



BS廻り・・・
 GV25×2
 SV20×2
 FJ20φ×300L×2

SH廻り・・・
 玉形弁100A, 80A×2
 玉形弁65A, 40A, 32A
 圧力計

PO・TOS廻り・・・
 複式オイルストレーナー25A
 積算油量計20A
 Y型オイルストレーナー20A