

鶴岡市民プール輻射式暖房機交換工事 設計図

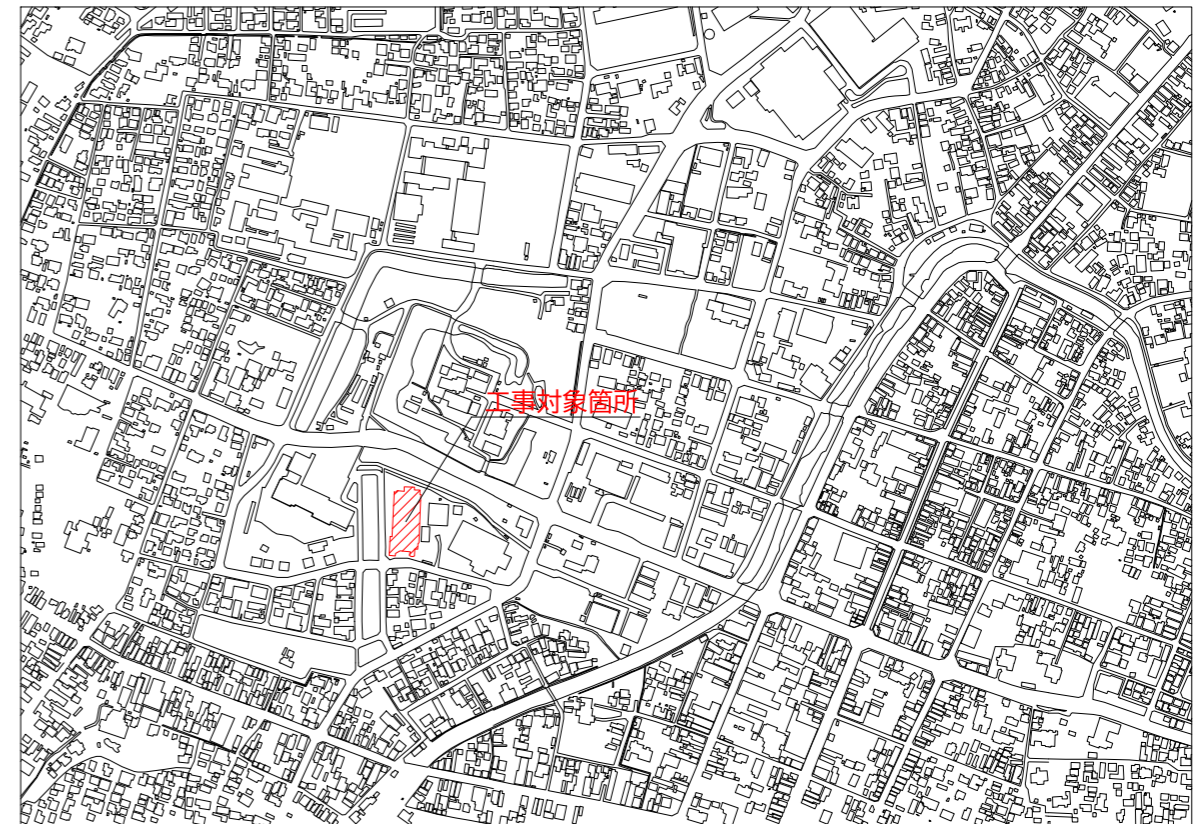
特記仕様書

A. 工事概要

1. 工事名 鶴岡市民プール輻射式暖房機交換工事
2. 工事場所 鶴岡市馬場町13-1
3. 工事種目 管工事

B. 工事仕様

1. 共通仕様 特記仕様及び図面に記載されていない事項は、全て国土交通省大臣官房官庁営繕部設備課監修の機械設備工事標準仕様書（最新版）、電気設備工事標準仕様書（最新版）及び同大臣官房官庁営繕部設備課監修の機械設備工事標準図（最新版）、電気設備工事標準図（最新版）による。金属同士の接合部は同等の材質とし、異種金属との接触がある場合は電蝕による腐食対策を講じる事とする。
2. 工事写真 国土交通省大臣官房官庁営繕部監修の営繕工事写真撮影要領（最新版）による。
3. 工事概要 鶴岡市民プールの輻射式暖房機が経年劣化し、脱落の恐れがあることから更新するもの。



案内図



鶴岡市建設部建築課

製図 照査

特記

本工事に使用する材料・機器等はJIS、JAS、その他、市が認める認証を受けた製品とし、規格のないものについてはそれぞれ性能表を提出し承諾を受けること。

製図

8年 4月 日

工事名

鶴岡市民プール輻射式暖房機交換工事

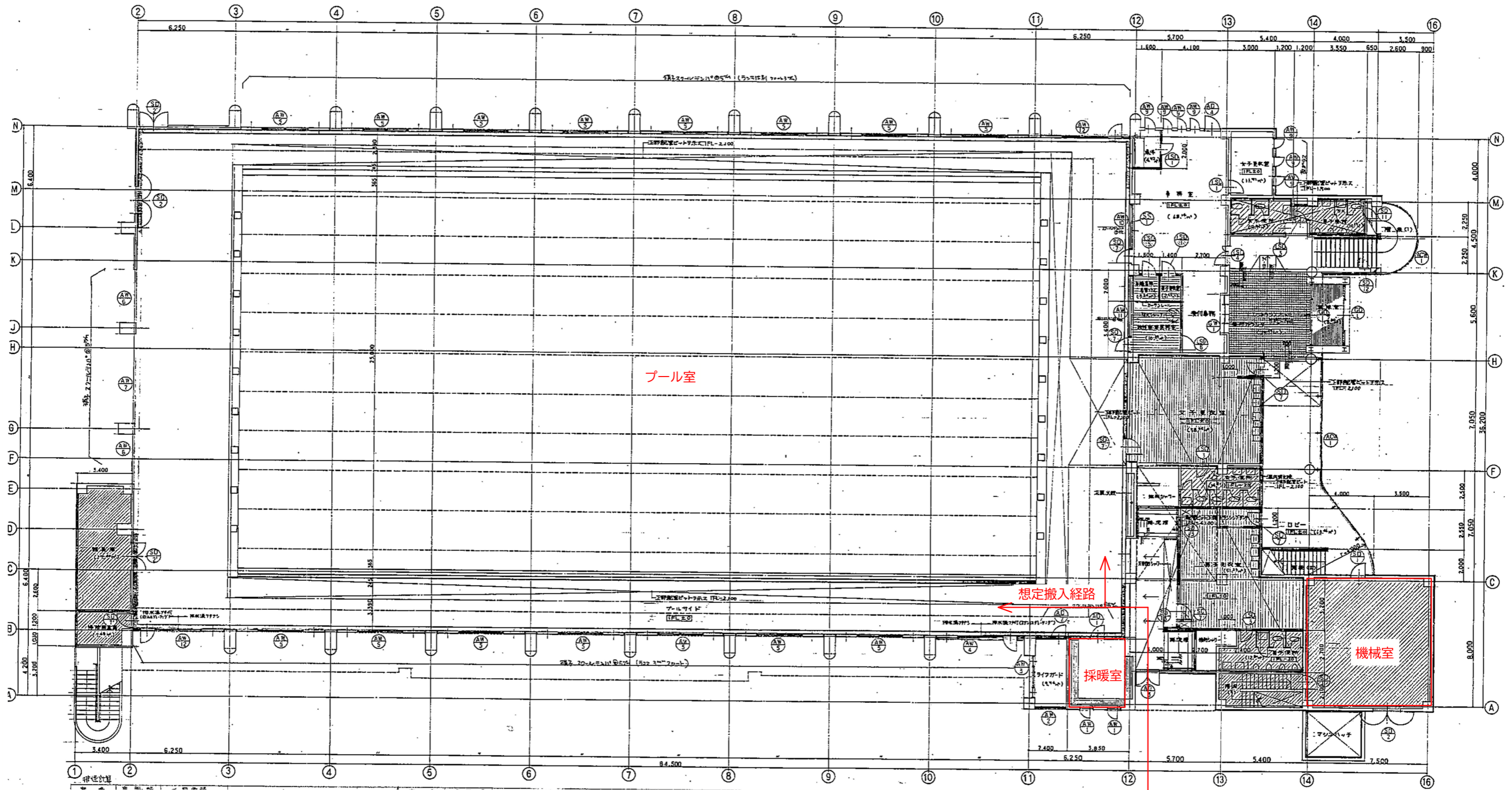
図面番号

縮尺

NON

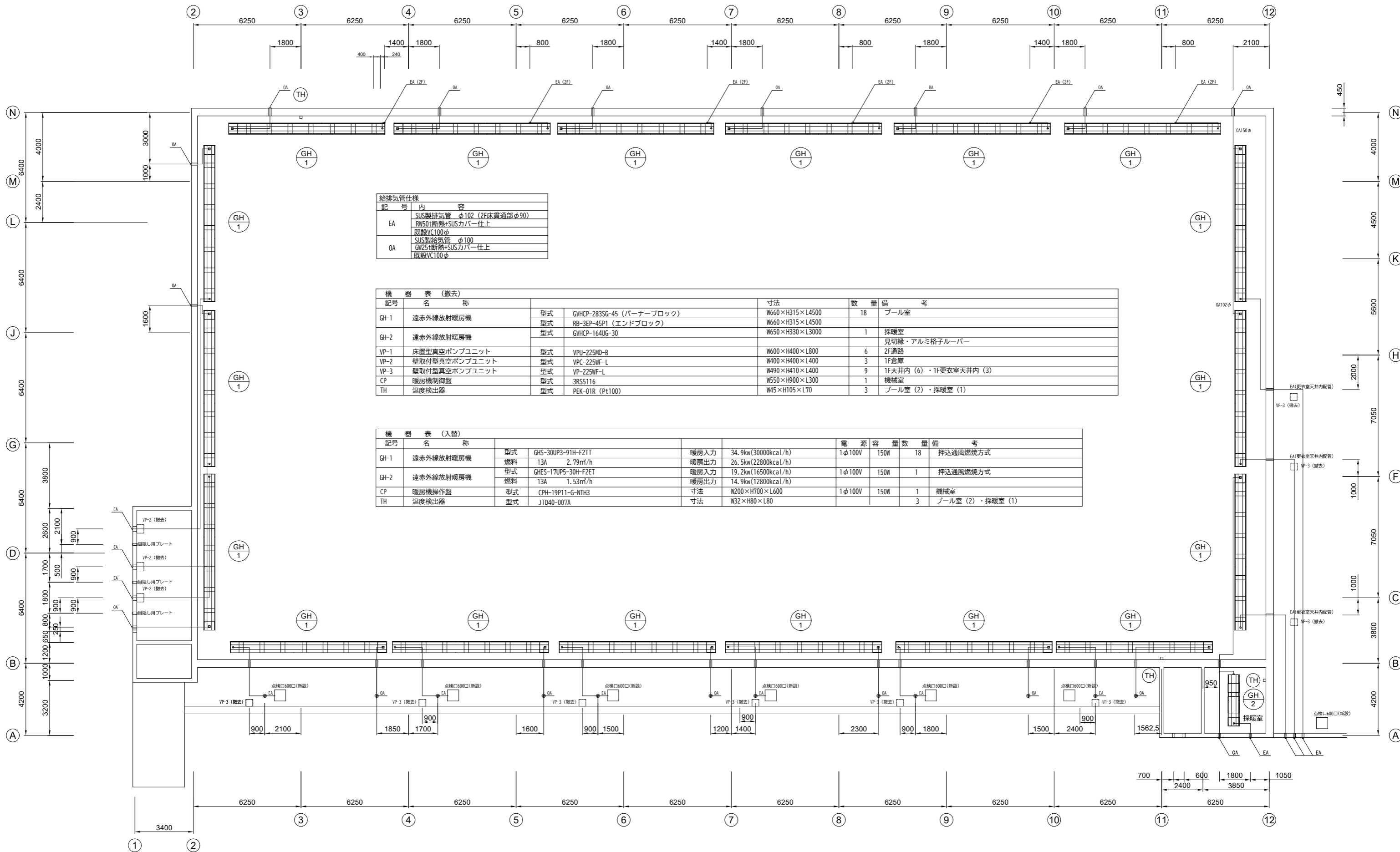
図面名

特記仕様書



※搬入経路及び交換暖房機下の床を養生すること
 プール駐車場より

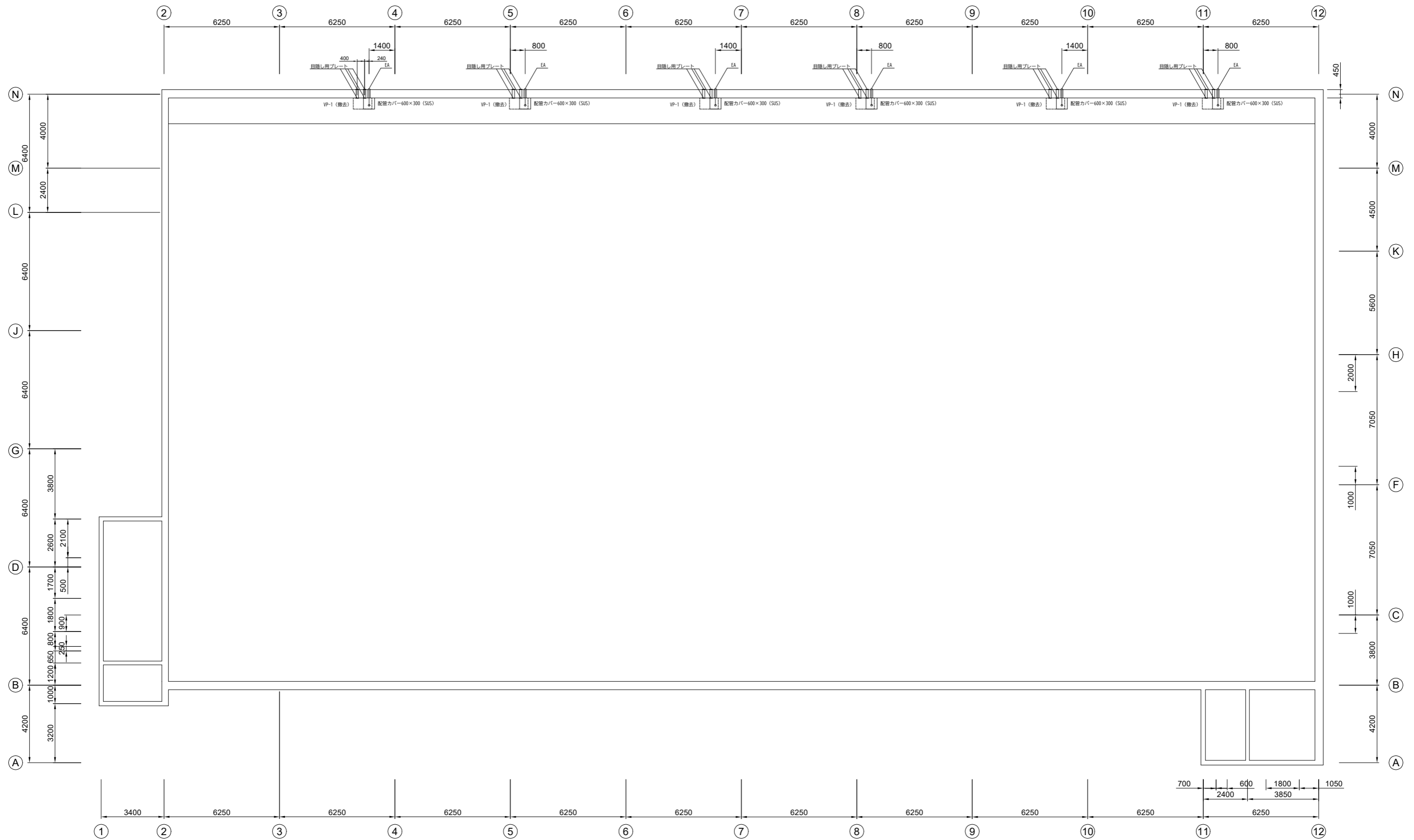
鶴岡市建設部建築課	製図	照査	特記	製図	8年4月日	工事名	鶴岡市消防本部・消防署照明設備LED化工事	図面番号
				縮尺	A3:1/200	図面名	庁舎棟 1階配線図	1



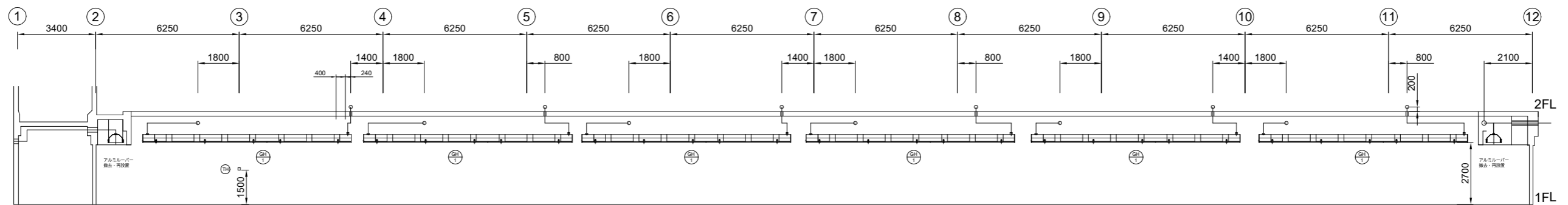
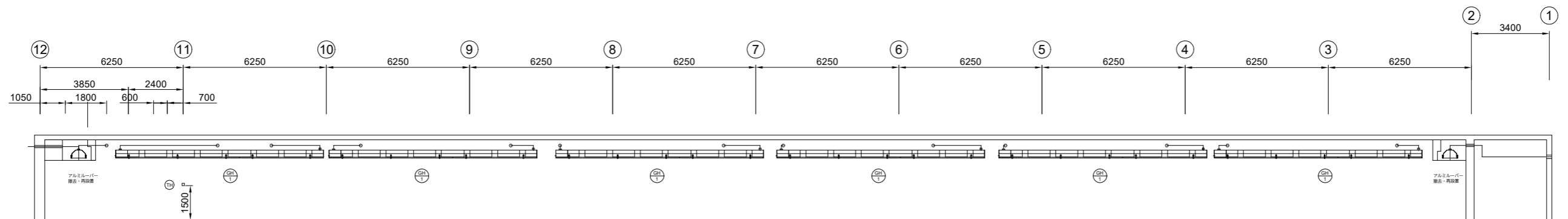
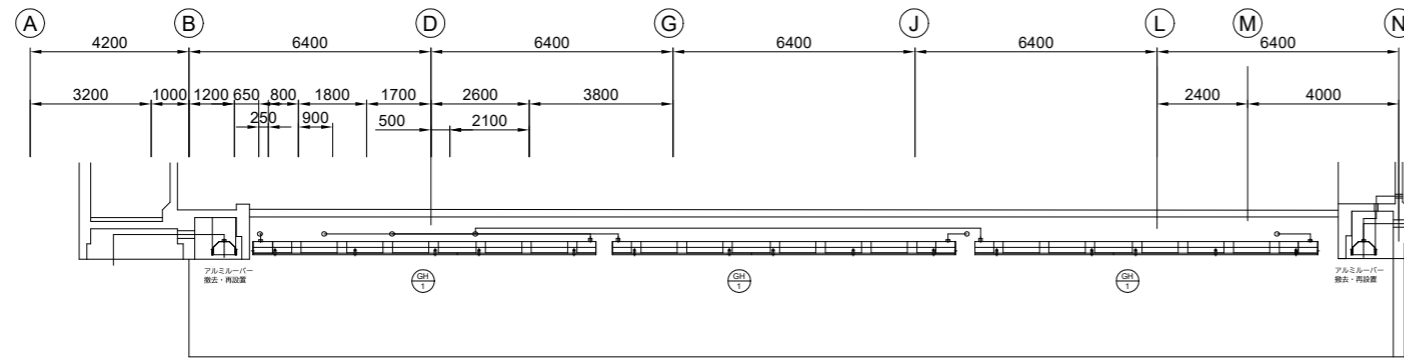
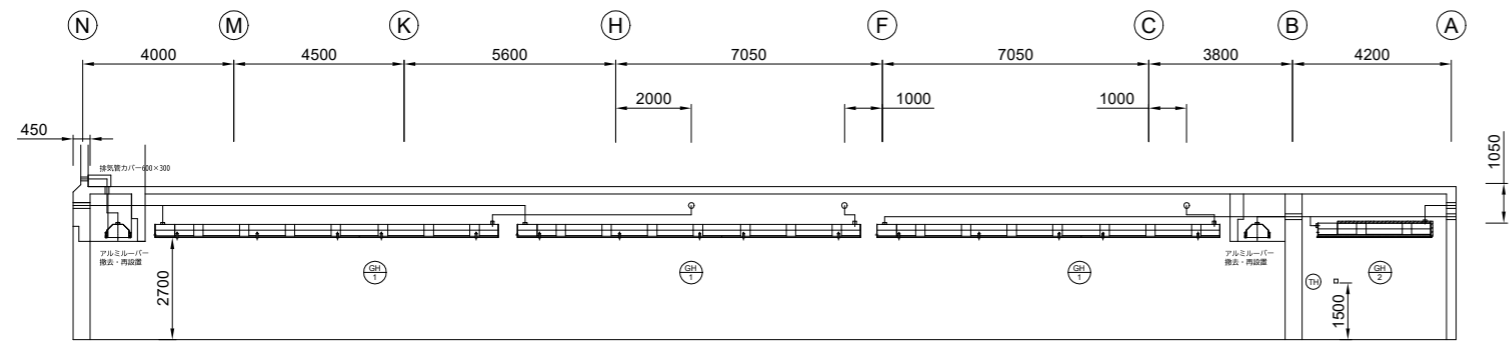
記号	内容
EA	SUS製排気管 φ102 (2F床貫通部φ90) RW501断熱+SUSカバー仕上 既設VC100φ
OA	SUS製給気管 φ100 GW25断熱+SUSカバー仕上 既設VC100φ

記号	名称	型式	仕様	寸法	数量	備考
GH-1	遠赤外線放射暖房機	型式	GVHCP-283SG-45 (バーナーブロック)	W660×H315×L4500	18	プール室
		型式	RB-3EP-45P1 (エンドブロック)	W660×H315×L4500		
GH-2	遠赤外線放射暖房機	型式	GVHCP-164UG-30	W650×H330×L3000	1	採暖室 見切縁・アルミ格子ルーバー
VP-1	床置型真空ポンプユニット	型式	VP-U-225MD-B	W600×H400×L800	6	2F通路
VP-2	壁取付型真空ポンプユニット	型式	VPC-225WF-L	W400×H400×L400	3	1F倉庫
VP-3	壁取付型真空ポンプユニット	型式	VP-225WF-L	W490×H410×L400	9	1F天井内 (6)・1F更衣室天井内 (3)
CP	暖房機制御盤	型式	3RS5116	W550×H900×L300	1	機械室
TH	温度検出器	型式	PEK-01R (Pt100)	W45×H105×L70	3	プール室 (2)・採暖室 (1)

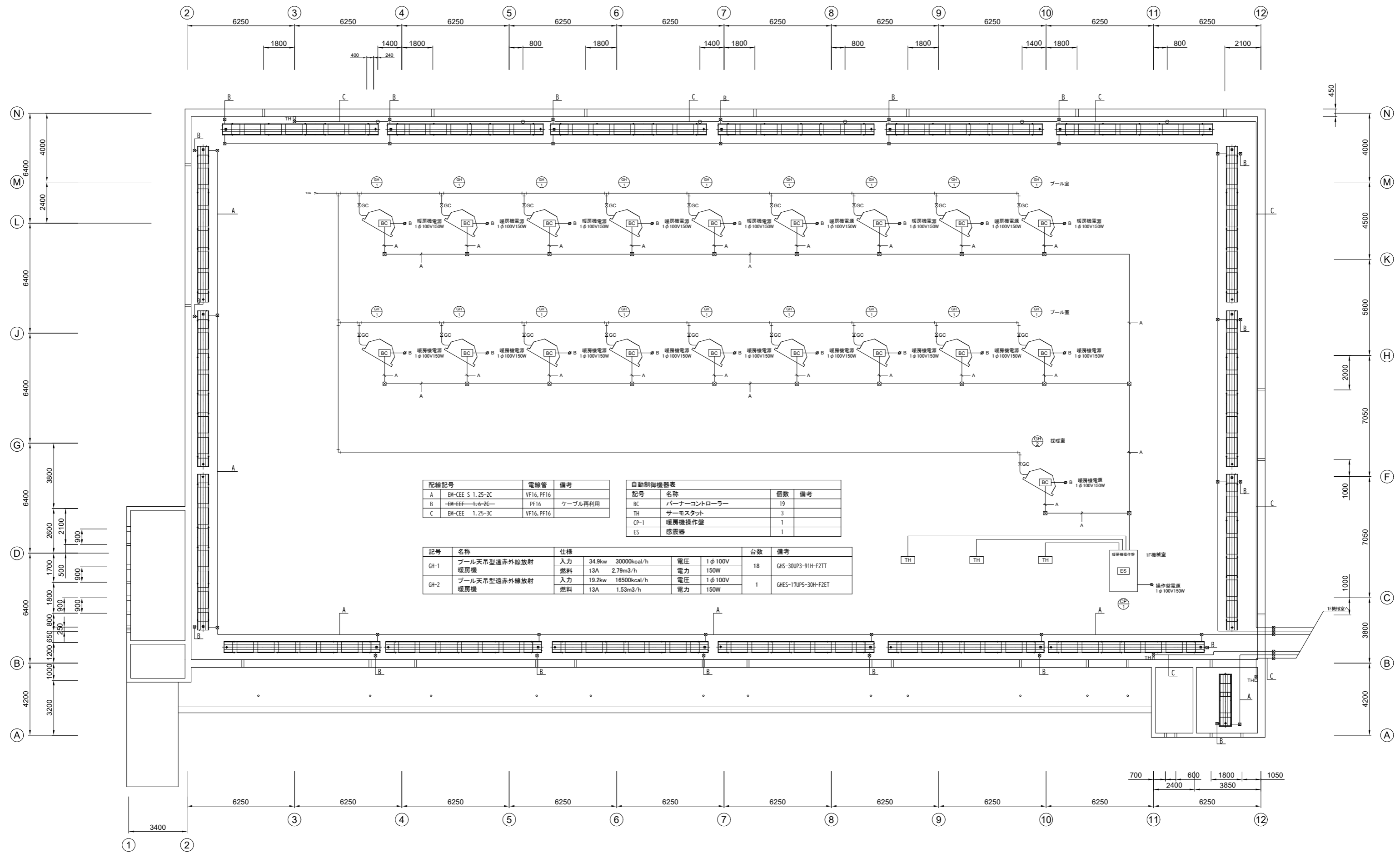
記号	名称	型式	仕様	寸法	電源	容量	数量	備考
GH-1	遠赤外線放射暖房機	型式	GHS-30UP3-91H-F2TT	暖房入力	1φ100V	150W	18	押込通風燃焼方式
		燃料	13A	2.79m ³ /h	暖房出力	34.9kw(3000kcal/h)	26.5kw(2280kcal/h)	
GH-2	遠赤外線放射暖房機	型式	GHS-17UP5-30H-F2ET	暖房入力	1φ100V	150W	1	押込通風燃焼方式
		燃料	13A	1.53m ³ /h	暖房出力	19.2kw(1650kcal/h)	14.9kw(1280kcal/h)	
CP	暖房機制御盤	型式	CPH-19P11-G-NTH3	寸法	1φ100V	150W	1	機械室
TH	温度検出器	型式	JTD40-007A	寸法			3	プール室 (2)・採暖室 (1)



 鶴岡市建設部建築課	製図 照 査		特 記	製図	8 年 4 月 日	工事名	鶴岡市民プール輻射式暖房機交換工事	図面番号
					縮尺	A3:1/200	図面名	



 鶴岡市建設部建築課	製図 照査 特記			製図	8年4月 日	工事名	鶴岡市民プール輻射式暖房機交換工事	図面番号
				縮尺	A3:1/200	図面名	配置断面図	4



配線記号	電線管	備考
A	EM-CEE S 1.25-2C	VF16, PF16
B	EM-EEF 1.6-2C	PF16
C	EM-CEE 1.25-3C	VF16, PF16

記号	名称	個数	備考
BC	バーナーコントローラー	19	
TH	サーモスタット	3	
CP-1	暖房機操作盤	1	
ES	感震器	1	

記号	名称	仕様	台数	備考		
GH-1	プール天吊型遠赤外線放射暖房機	入力	34.9kw	30000kcal/h	18	GHS-30UP3-91H-F2TT
		燃料	13A	2.79m ³ /h		
GH-2	プール天吊型遠赤外線放射暖房機	入力	19.2kw	16500kcal/h	1	GHES-17UP5-30H-F2ET
		燃料	13A	1.53m ³ /h		