

泉学童保育所遊戯室エアコン設置工事

設計図

特記仕様書

A. 工事概要

1. 工事名 泉学童保育所遊戯室エアコン設置工事
2. 工事場所 鶴岡市羽黒町荒川字花沢4番地
3. 工事種目 管工事

B. 工事仕様

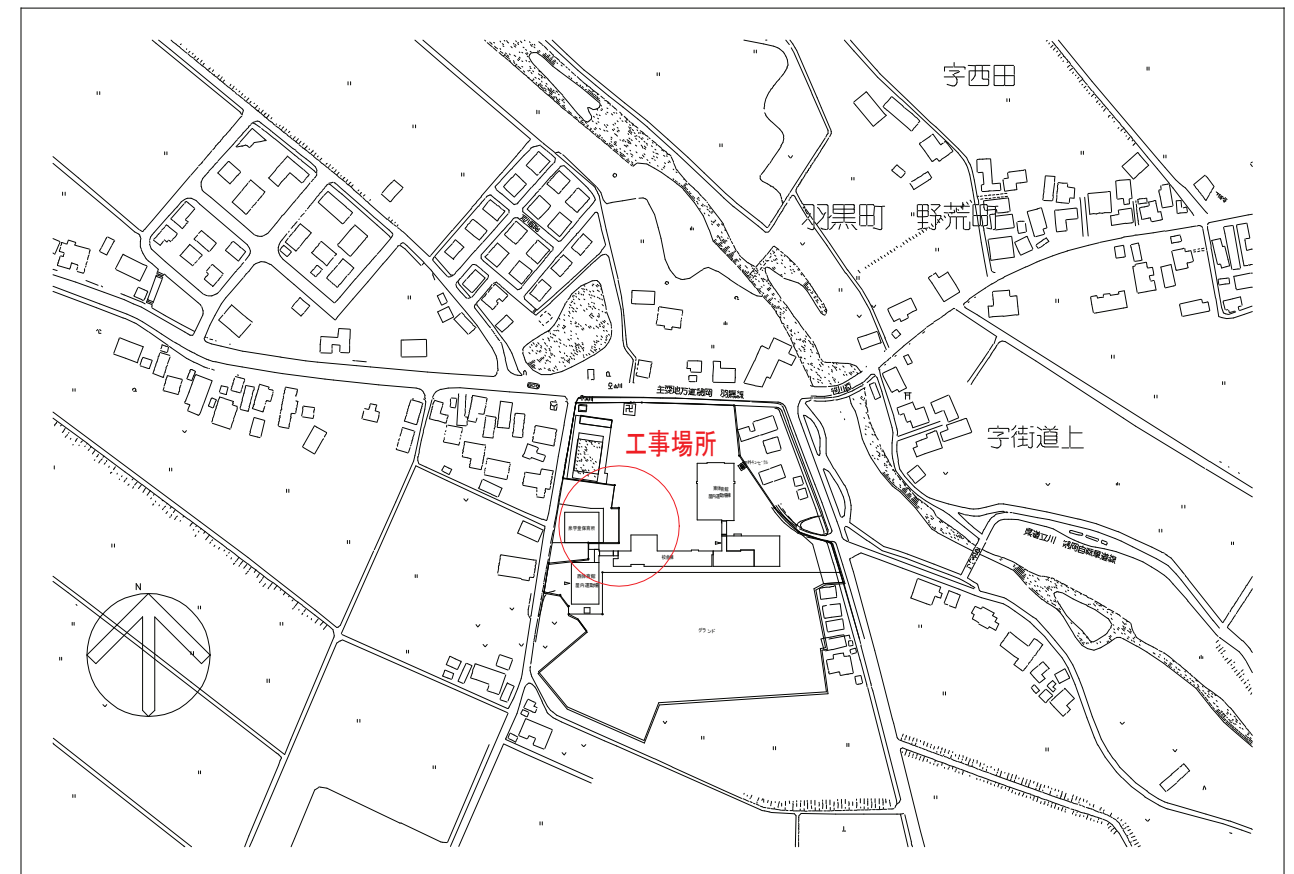
1. 共通仕様

特記仕様及び図面に記載されていない事項は、全て国土交通省大臣官房官庁営繕部監修の「公共建築工事標準仕様書機械、電気設備工事編」（最新版）及び「公共建築改修工事標準仕様書機械、電気設備工事編」（最新版）、同大臣官房官庁営繕部監修の「公共建築工事標準図機械、電気設備工事編」（最新版）による。

金属同士の接合部は同等の材質とし、異種金属との接触がある場合は電蝕による腐食対策を講じる事とする。
2. 工事写真

国土交通省大臣官房官庁営繕部監修の営繕工事写真撮影要領（最新版）による。
3. 工事概要

泉学童保育所の遊戯室に壁掛エアコン(ツイン2セット)を設置するもの。



案内図



鶴岡市建設部建築課

製図 照査

特記

本工事に使用する材料・機器等はJIS、JAS、その他、市が認める認証を受けた製品とし、規格のないものについてはそれぞれ性能表を提出し承諾を受けること。

製図 8年 5月 日

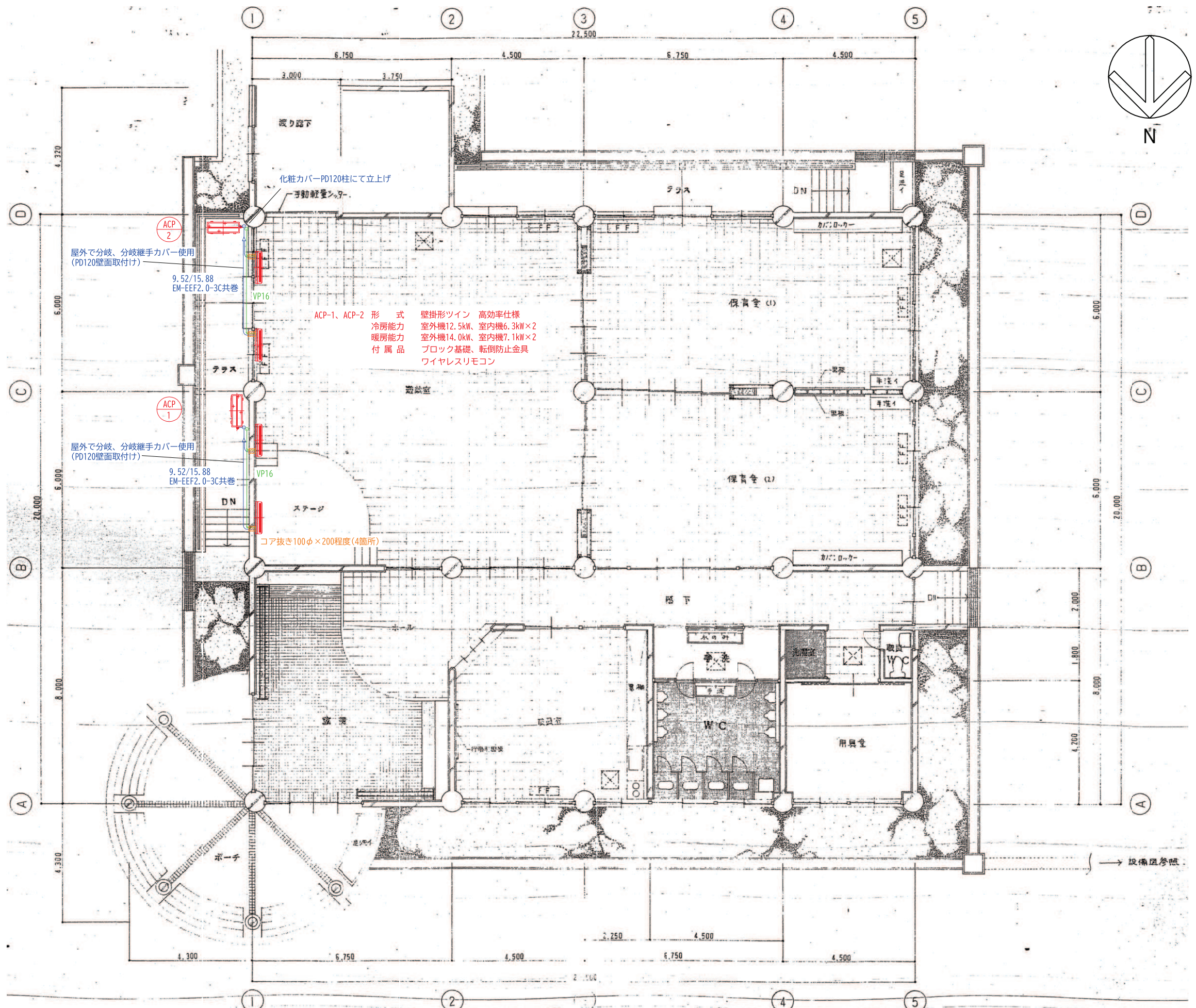
工事名 泉学童保育所遊戯室エアコン設置工事

図面番号

縮尺 NON

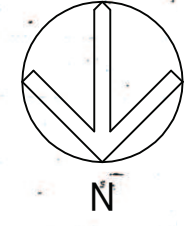
図面名

特記仕様書・案内図



化粧カバーPD120柱にて立上げ
 手動軽量シャワー
 ACP-2
 屋外で分岐、分岐継手カバー使用
 (PD120壁面取付け)
 9.52/15.88
 EM-EEF2.0-3C共巻
 VP16
 ACP-1、ACP-2 形式 壁掛形ツイン 高効率仕様
 冷房能力 室外機12.5kW、室内機6.3kW×2
 暖房能力 室外機14.0kW、室内機7.1kW×2
 付属品 ブロック基礎、転倒防止金具
 ワイヤレスリモコン

ACP-1
 屋外で分岐、分岐継手カバー使用
 (PD120壁面取付け)
 9.52/15.88
 EM-EEF2.0-3C共巻
 VP16
 コア抜き100φ×200程度(4箇所)



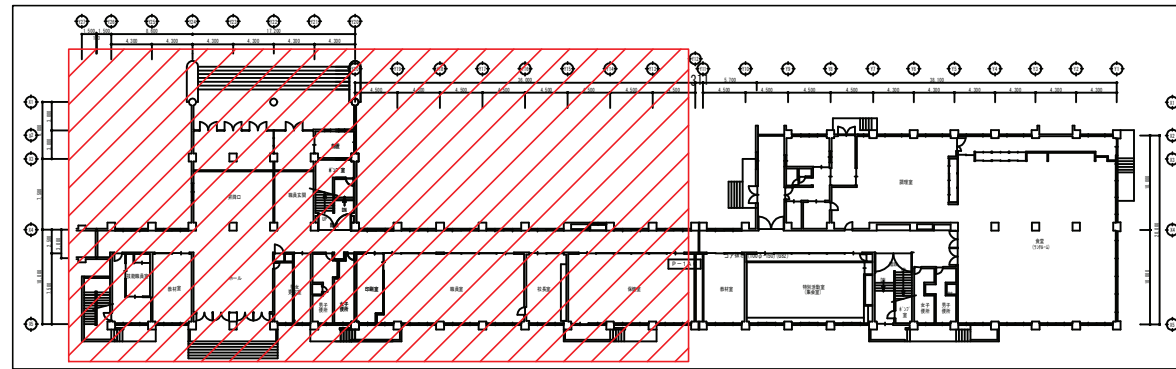
鶴岡市建設部建築課	製図	照査	特記	製図	8年 5月 日	工事名	泉学童保育所遊戯室エアコン設置工事	図面番号	M-01
				縮尺	NON	図面名	機械設備図		

特記なき記号は下記による。

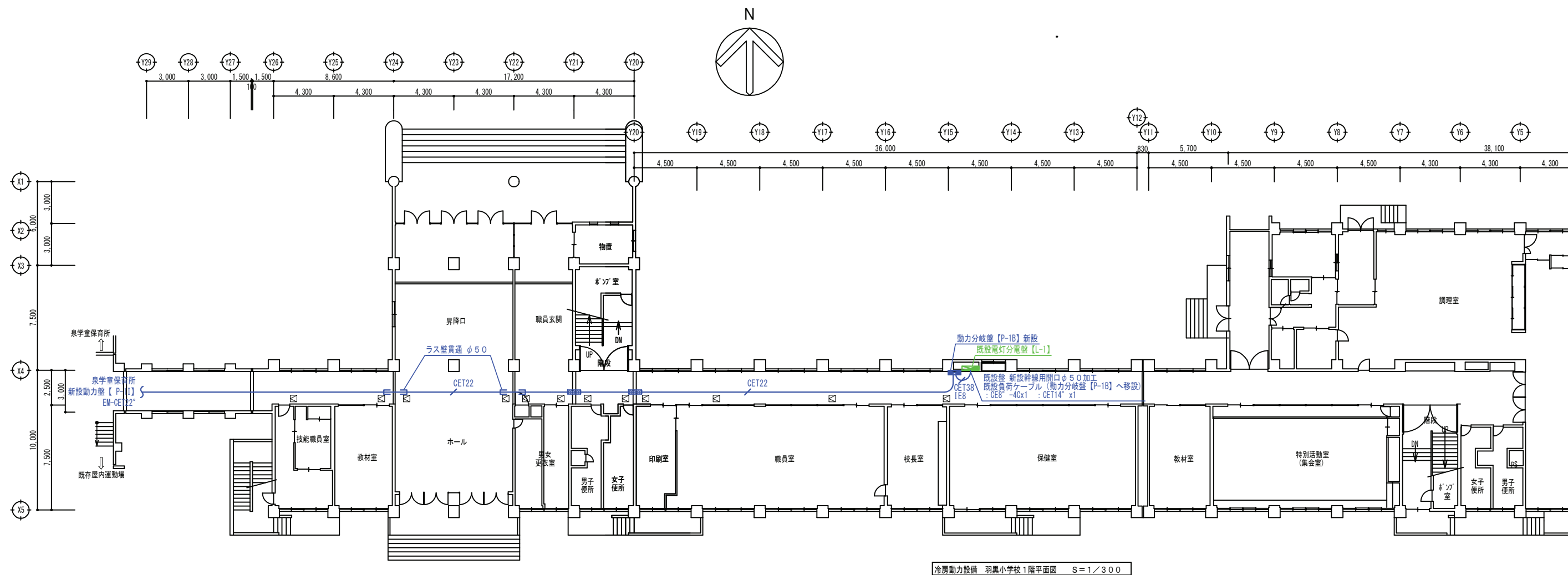
記号	名称	備考
	動力分電盤・分岐盤	羽黒小学校・泉学童保育所
	コア抜き50φ 防火区画貫通処理	ブロック工法 PS060WL-0971

特記なき配線は下記による。

	EM-CET 22sq 天井内配線
	EM-CET 38sq+ EM-IE 8sq(E) 天井内配線



KEY PLAN



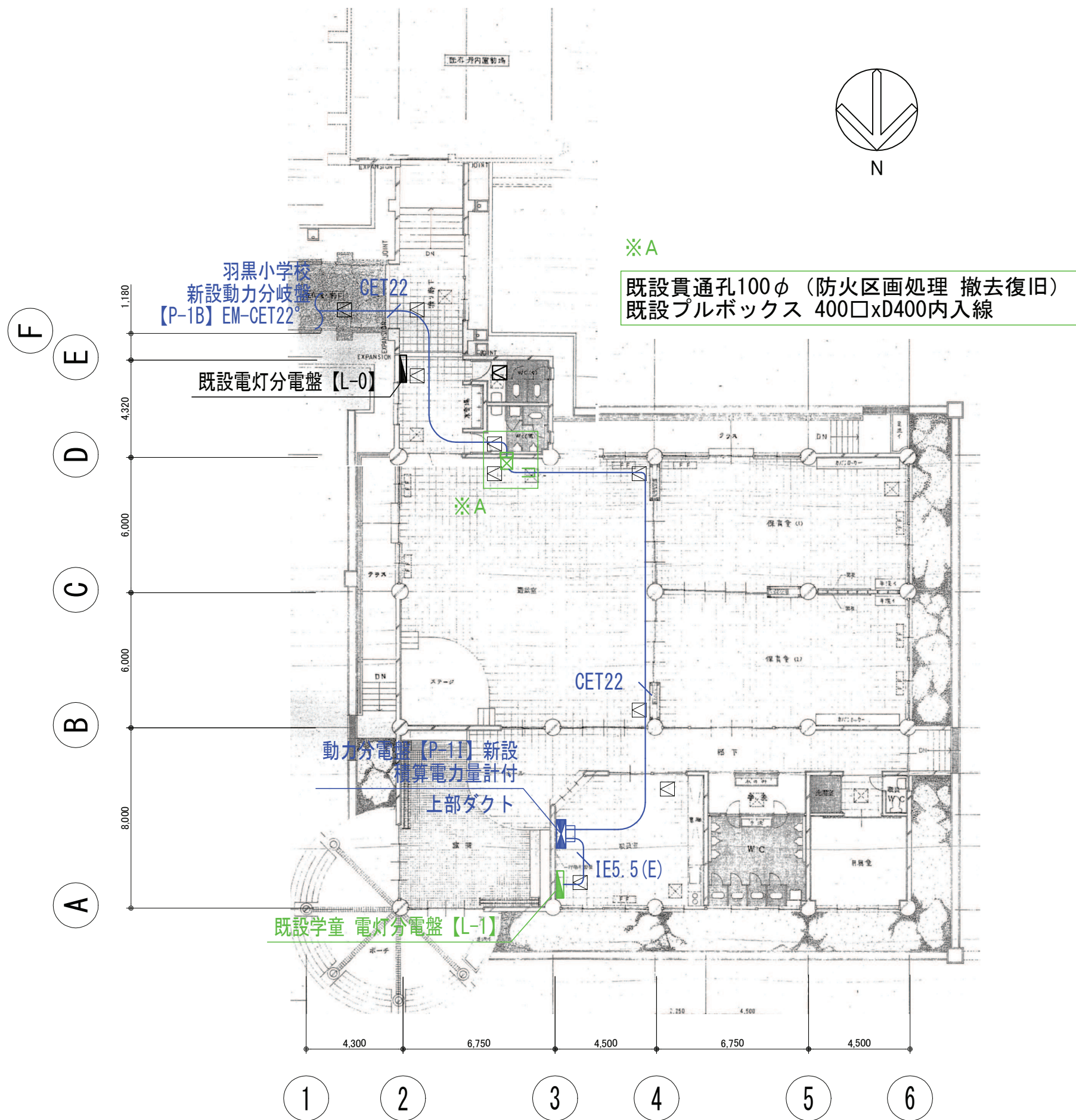
冷房動力設備 羽黒小学校1階平面図 S=1/300



鶴岡市建設部建築課

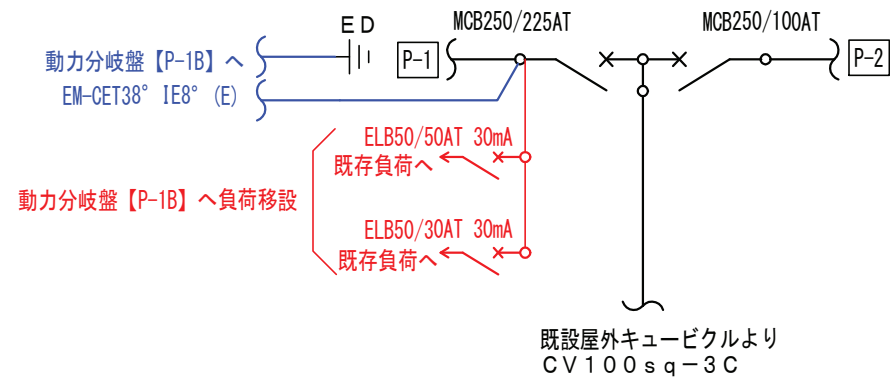
製図 照査 特記

製図	8年 5月 日	工事名	泉学童保育所遊戯室エアコン設置工事	図面番号
縮尺	A3:1:300	図面名	羽黒小学校1階動力設備図	E-01

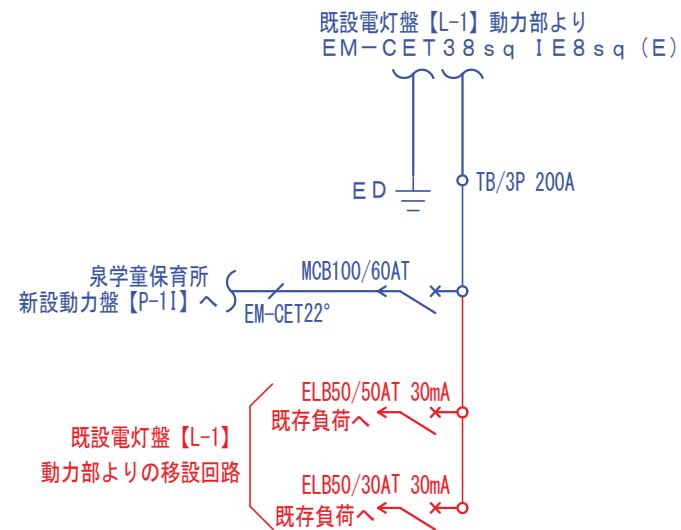


鶴岡市建設部建築課	製図	照査	特記	製図	8年 5月 日	工事名	泉学童保育所遊戯室エアコン設置工事	図面番号
				縮尺	A3:1:200	図面名	泉学童保育所動力設備図	E-02

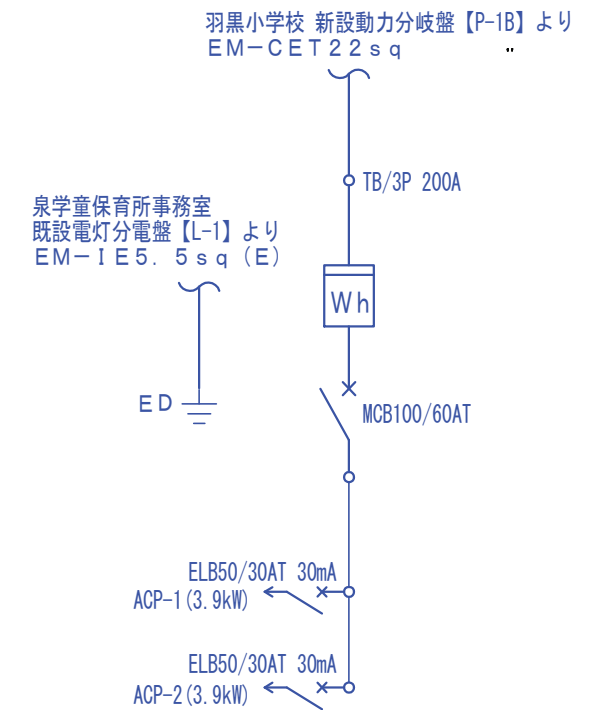
既設電灯盤【L-1】動力部（改修）



動力分岐盤【P-1B】新設



動力盤【P-11】新設



鶴岡市建設部建築課

製図 照査 特記

製図	8年5月 日	工事名	泉学童保育所遊戯室エアコン設置工事	図面番号
縮尺	NON	図面名	動力分電盤結線図	E-03

