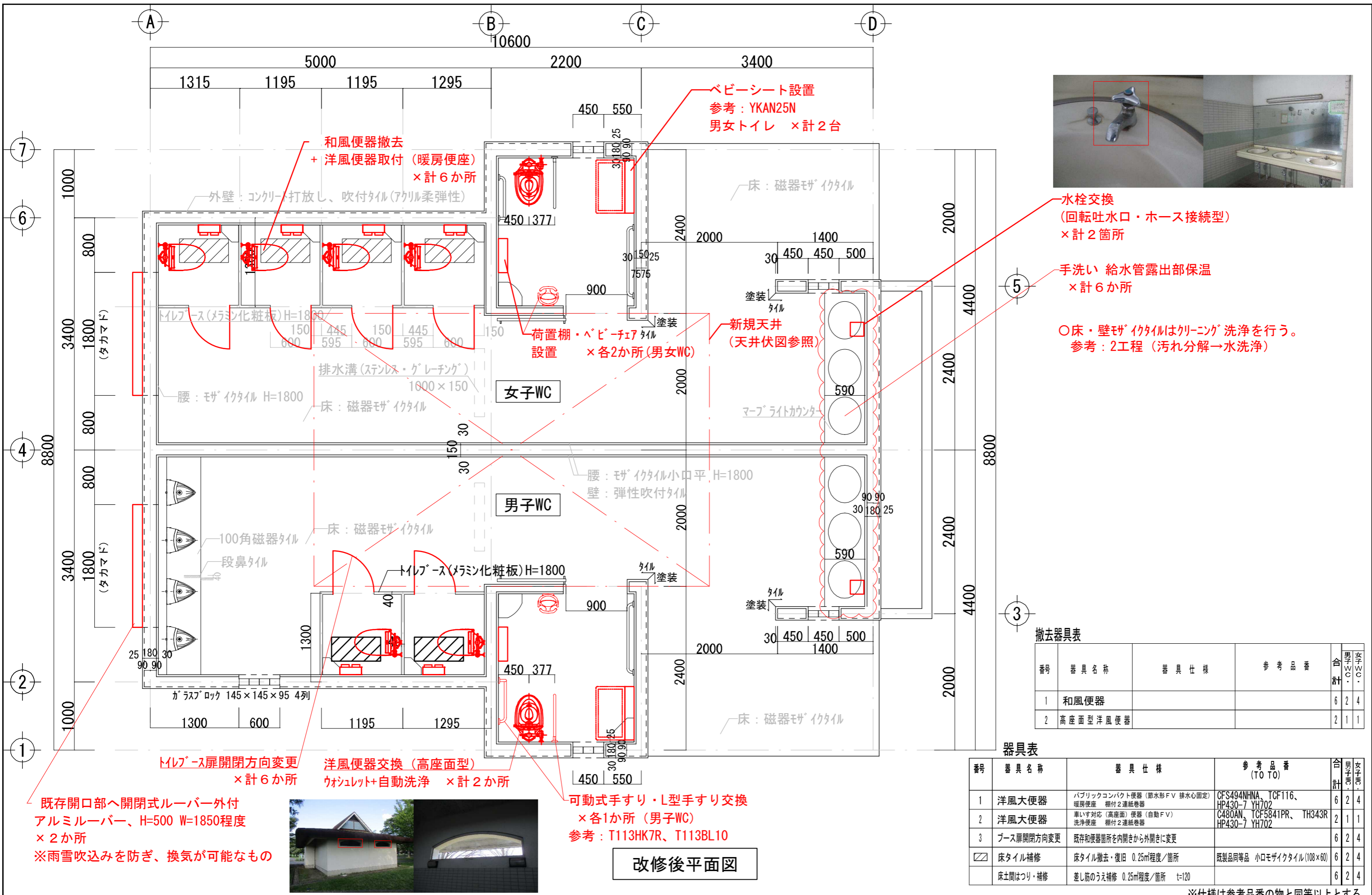


改修前平面図





水栓交換  
(回転吐水口・ホース接続型)  
×計2箇所

手洗い 給水管露出部保温  
×計6箇所

○床・壁タイルはクリーニング洗浄を行う。  
参考：2工程（汚れ分解→水洗浄）

撤去器具表

番号	器具名称	器具仕様	参考品番	合計	男子WC	女子WC
1	和風便器			6	2	4
2	高座面型洋風便器			2	1	1

器具表

番号	器具名称	器具仕様	参考品番 (TO TO)	合計	男子WC	女子WC
1	洋風大便器	パブリックコンパクト便器 (節水形FV 排水心固定) 暖房便座 棚付2連紙巻器	CFS494NHNA、TCF116、HP430-7 YH702	6	2	4
2	洋風大便器	車いす対応 (高座面) 便器 (自動FV) 洗浄便座 棚付2連紙巻器	C480AN、TCF5841PR、TH343R HP430-7 YH702	2	1	1
3	ブース扉開閉方向変更	既存和便器箇所を内開きから外開きに変更		6	2	4
□	床タイル補修	床タイル撤去・復旧 0.25m <sup>2</sup> 程度/箇所	既製品同等品 小口モザイクタイル(108×60)	6	2	4
	床土間はつり・補修	差し筋のうえ補修 0.25m <sup>2</sup> 程度/箇所 t=120		6	2	4

※仕様は参考品番の物と同等以上とする。

改修後平面図



既存開口部へ開閉式ルーバー外付  
アルミルーバー、H=500 W=1850程度  
×2箇所  
※雨雪吹込みを 방지、換気が可能なもの

洋風便器交換 (高座面型)  
ウォシュレット+自動洗浄 ×計2箇所

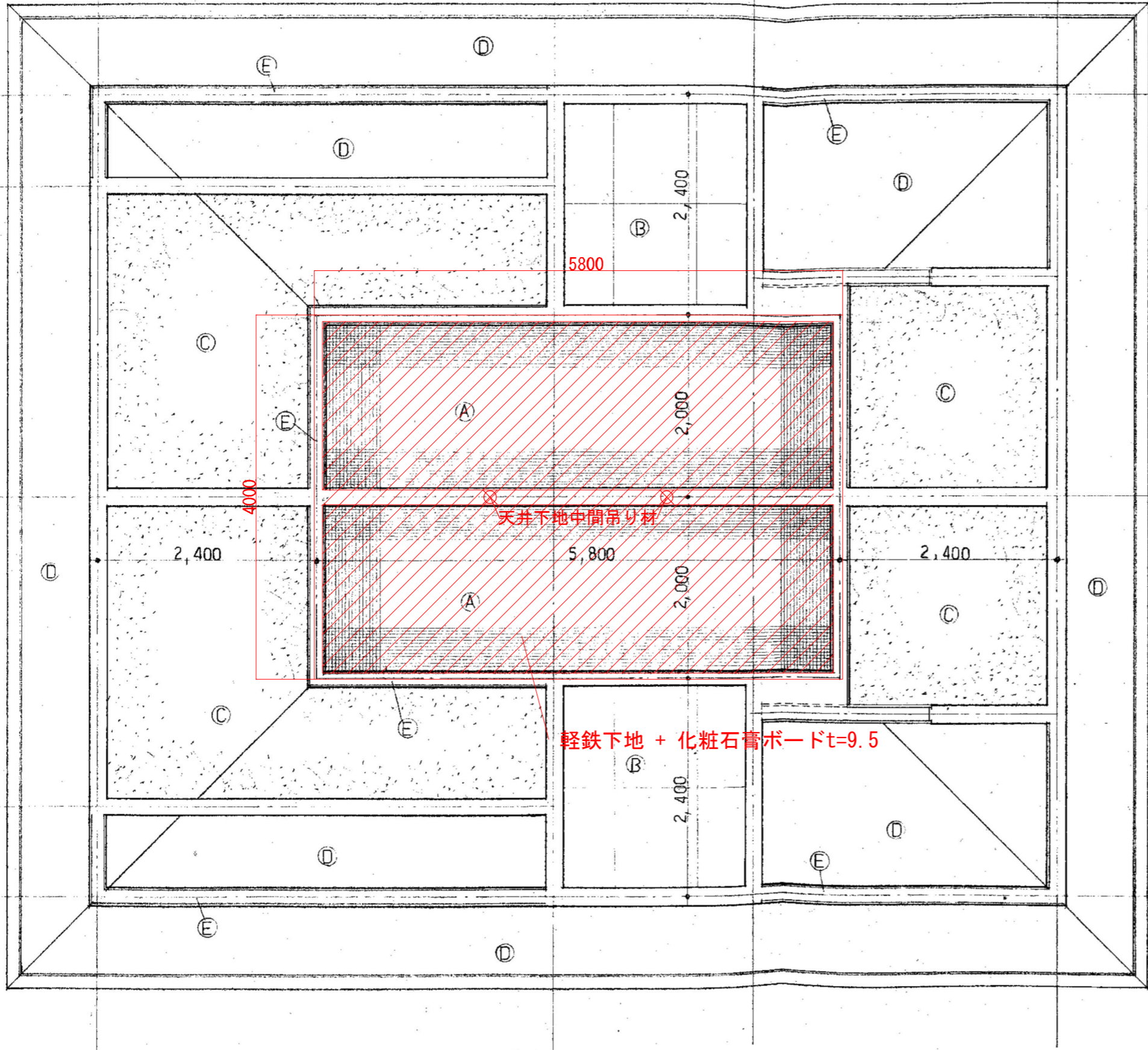
可動式手すり・L型手すり交換  
×各1箇所 (男子WC)  
参考：T113HK7R、T113BL10



新潟県建設部建築課

製図 照査 特記

製図	8年 5月 日	工事名	小真木原公園公衆用トイレ改修工事	図面番号	3
縮尺	1/50	図面名	改修平面図		



- 共通事項
- 化粧石膏ボードt=9.5
  - ① ~~アルミレール (参考 変異 S-15)~~
  - ② 軽鉄下地 PB ③ 目スキャンVP
  - ④ 木毛セメント板 ⑤ 打込VP吹付面
  - ⑥ コンクリート打放シ スラブあすか
  - ⑦ 梁型 コンクリート下地 弾性吹付マシ

天井伏図 S=1:50



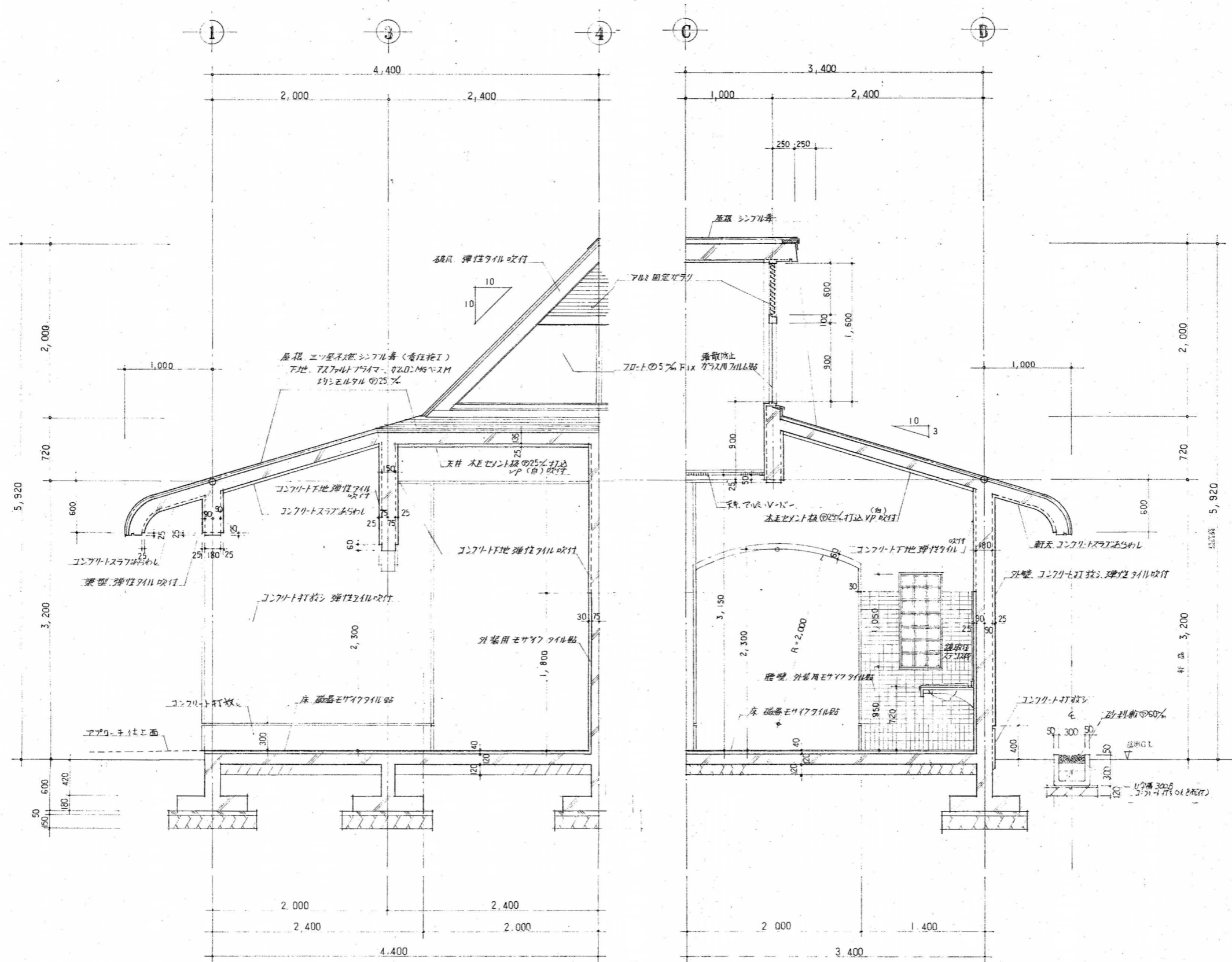
鶴岡市建設部建築課

製図 照査 特記

--	--	--	--

製図	8年 5月 日	工事名	小真木原公園公衆用トイレ改修工事	図面番号
縮尺	NON	図面名	天井伏図	4



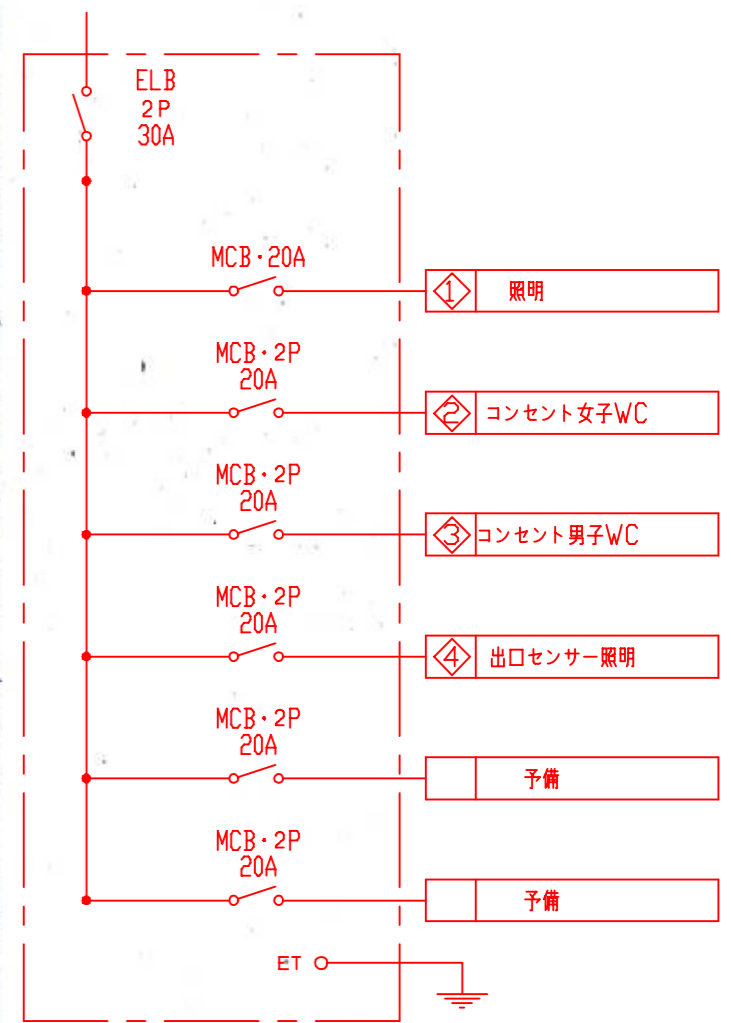
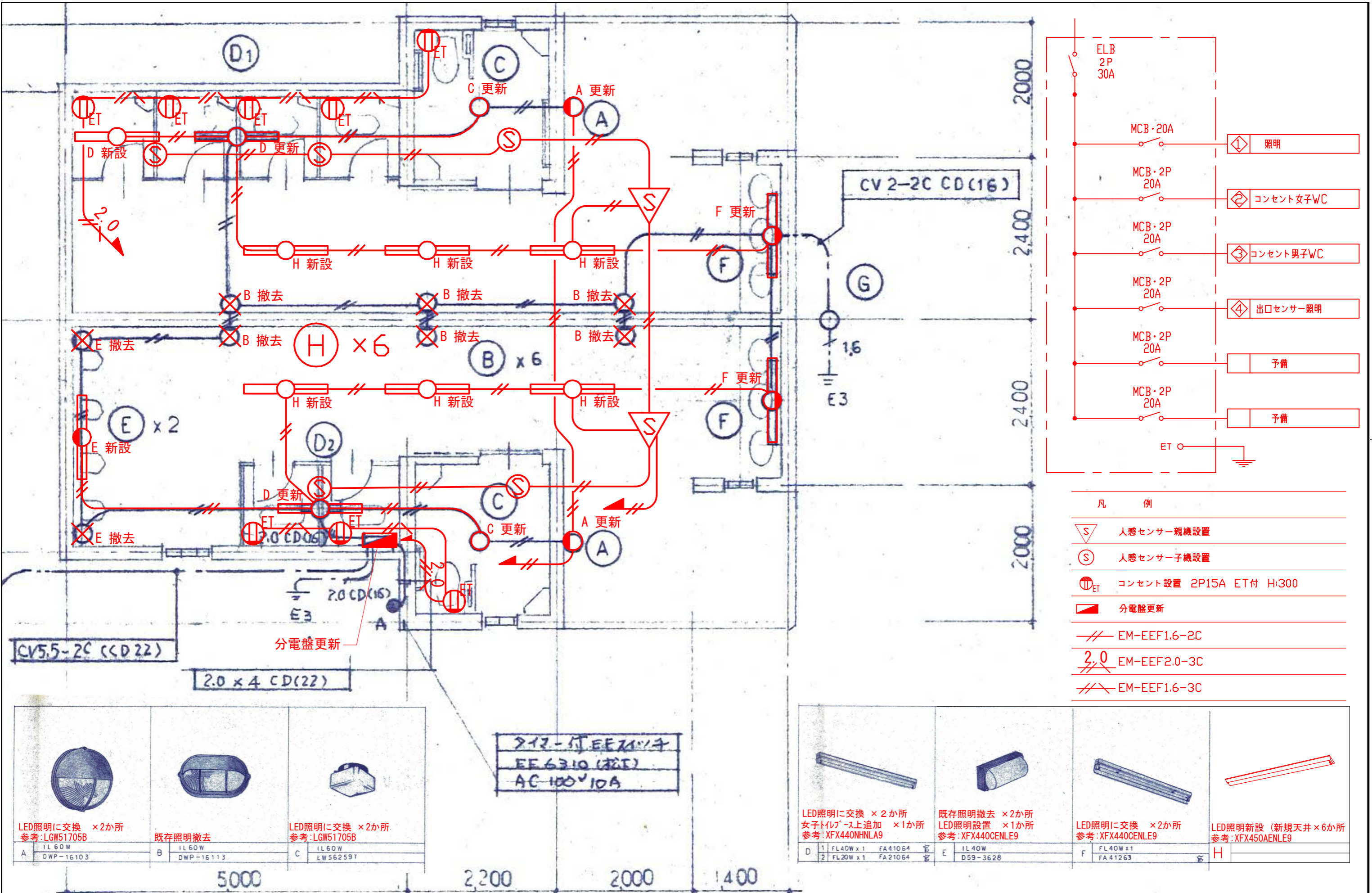


鶴岡市建設部建築課

製図 照査 特記

--	--	--	--

製図	8年 5月 日	工事名	小真木原公園公衆用トイレ改修工事	図面番号
縮尺	NON	図面名	断面詳細図	6



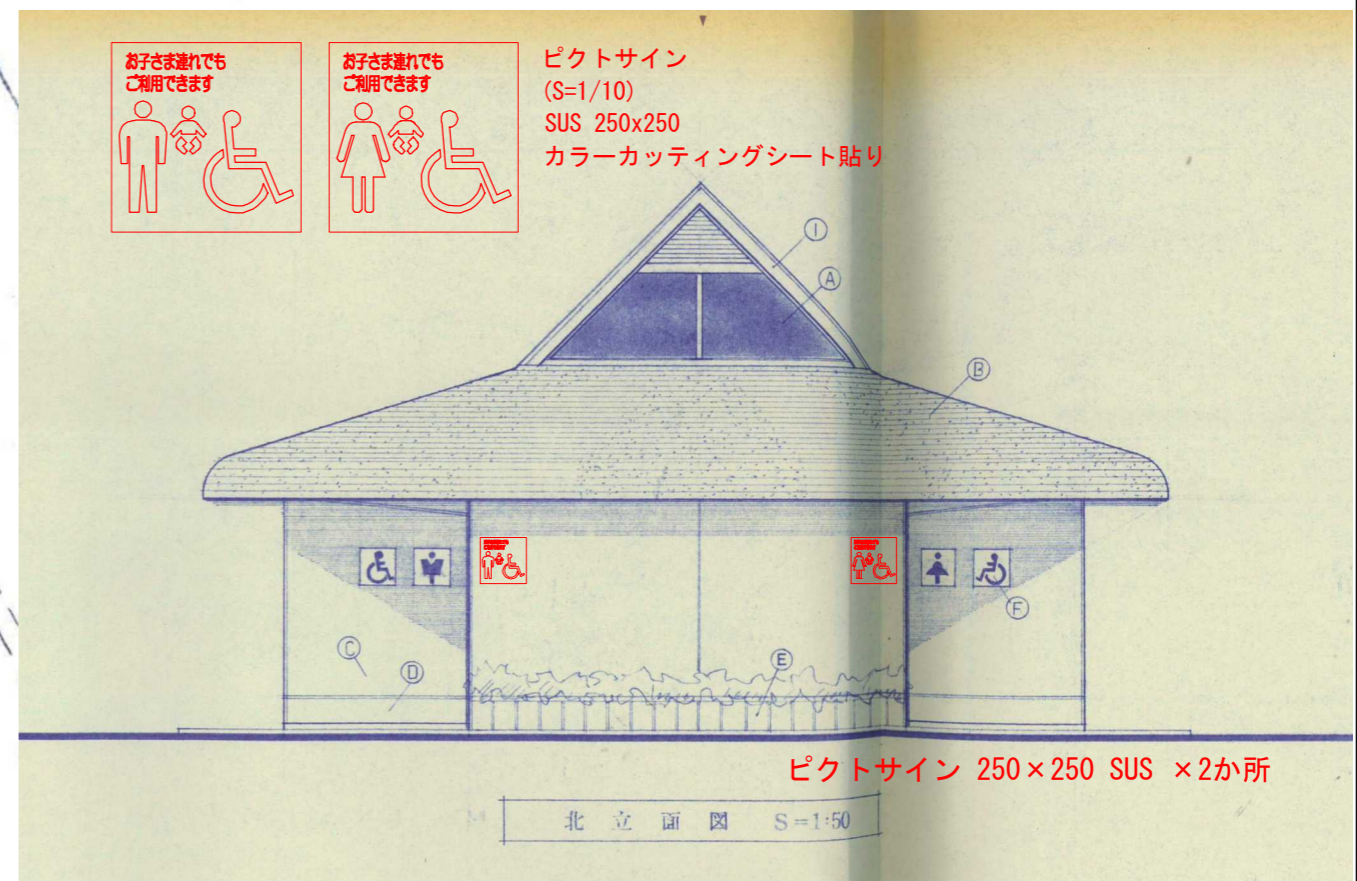
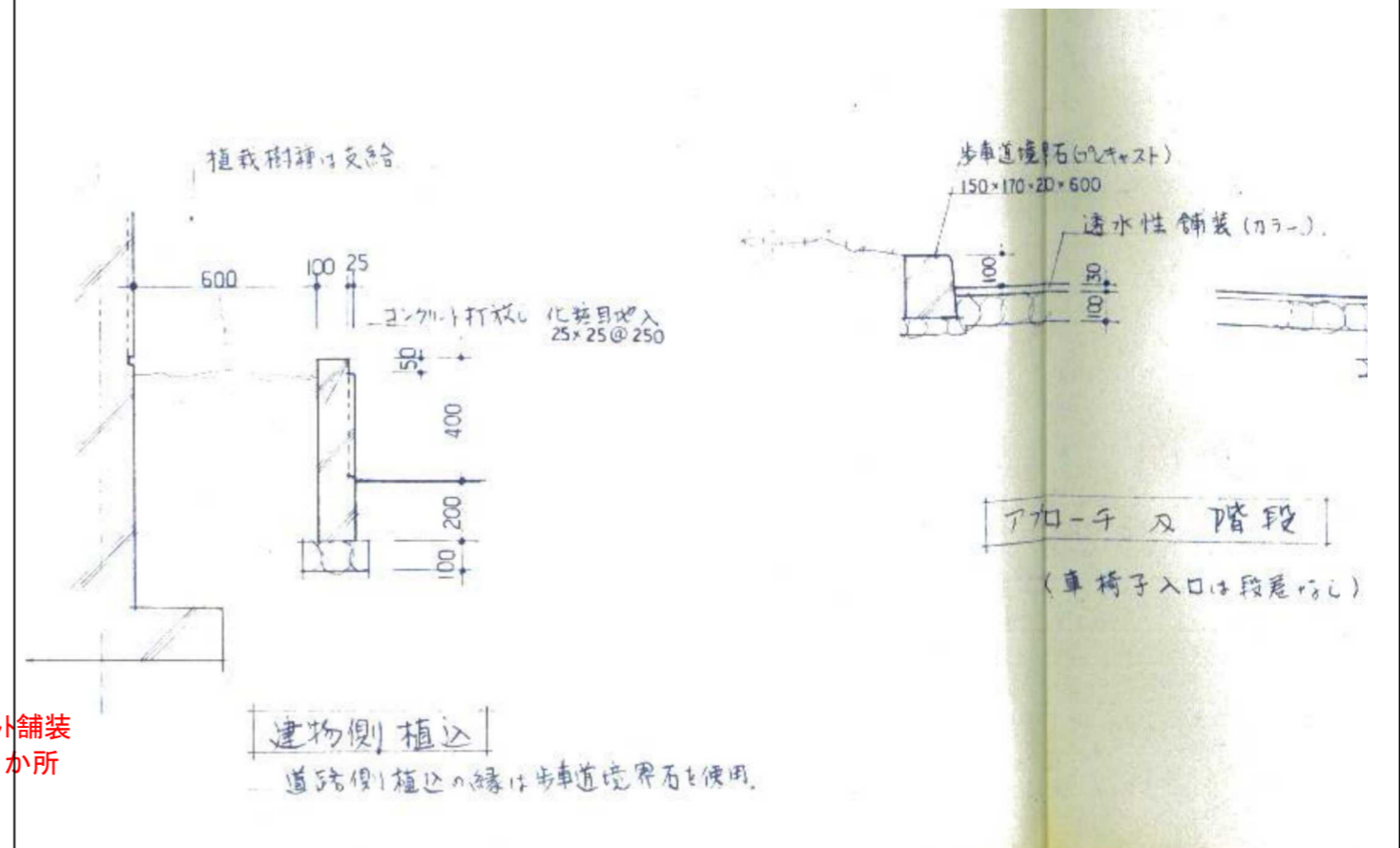
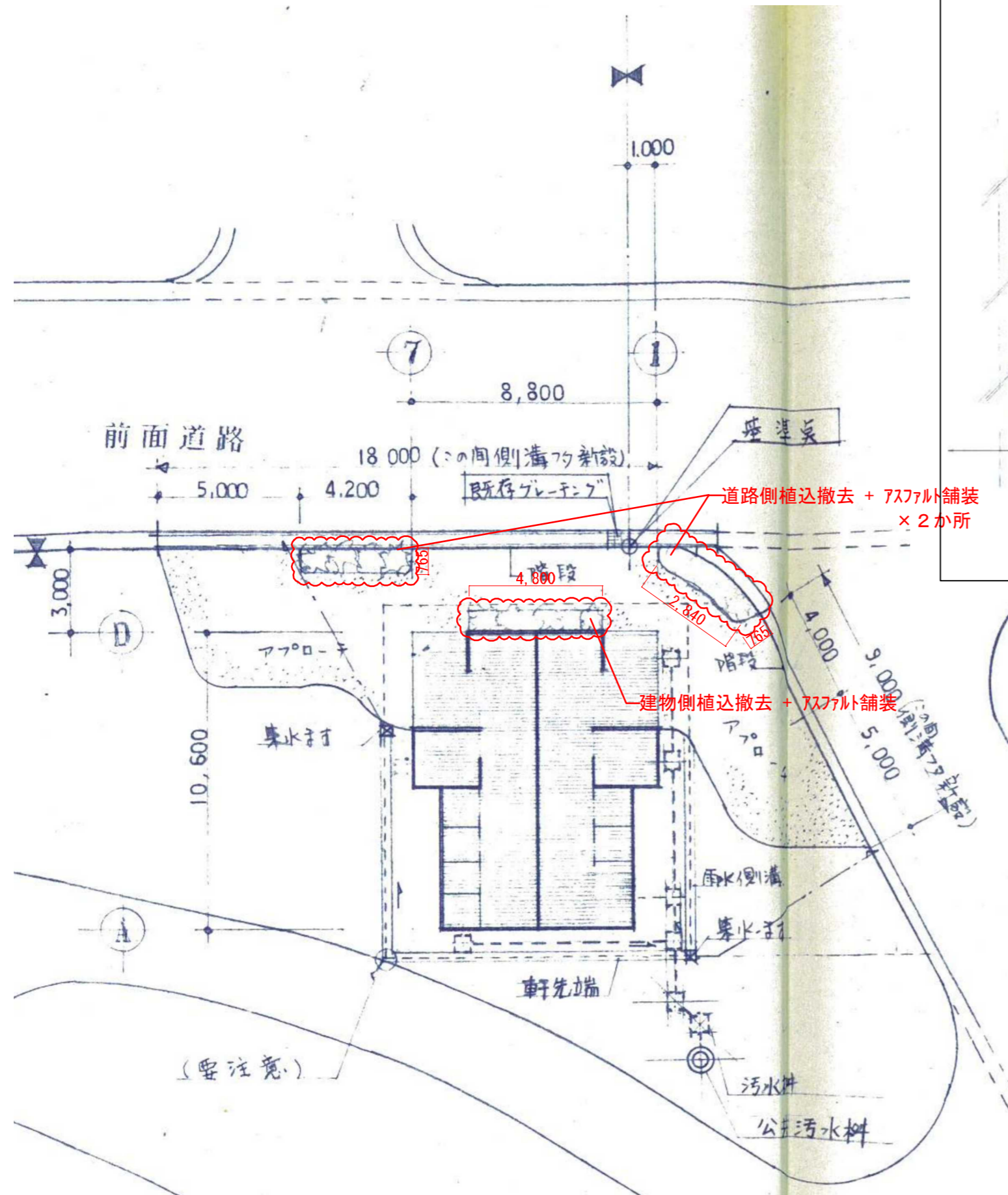
- 凡 例
- 人感センサー親機設置
  - 人感センサー子機設置
  - コンセント設置 2P15A ET付 H:300
  - 分電盤更新
  - EM-EEF1.6-2C
  - EM-EEF2.0-3C
  - EM-EEF1.6-3C

LED照明に交換 ×2か所 参考: LGW51705B	既存照明撤去	LED照明に交換 ×2か所 参考: LGW51705B
A IL60W DWP-16103	B IL60W DWP-16113	C IL60W LW56259T

212-付EE711子  
EE6310 (松E)  
AC100V10A

LED照明に交換 ×2か所 女子トイレ上追加 ×1か所 参考: XFX440NHNL9	既存照明撤去 ×2か所 LED照明設置 ×1か所 参考: XFX440CENLE9	LED照明に交換 ×2か所 参考: XFX440CENLE9	LED照明新設 (新規天井×6か所 参考: XFX450AENLE9)
D 1 FL40W x1 FA41064 2 FL20W x1 FA21064	E IL40W D59-3628	F FL40W x1 FA41263	H





鶴岡市建設部建築課

製図 照査 特記

--	--	--	--

製図	8年 5月 日	工事名	小真木原公園公衆用トイレ改修工事	図面番号	
縮尺	NON	図面名	外構図		9