

鶴岡市先端研究産業支援センター 空調設備更新工事(その1)

設計図

特記仕様書

A. 工事概要

- 1. 工事名 鶴岡市先端研究産業支援センター空調設備更新工事(その1)
- 2. 工事場所 鶴岡市覚岸寺字水上245番地ほか
- 3. 工事種目 管工事

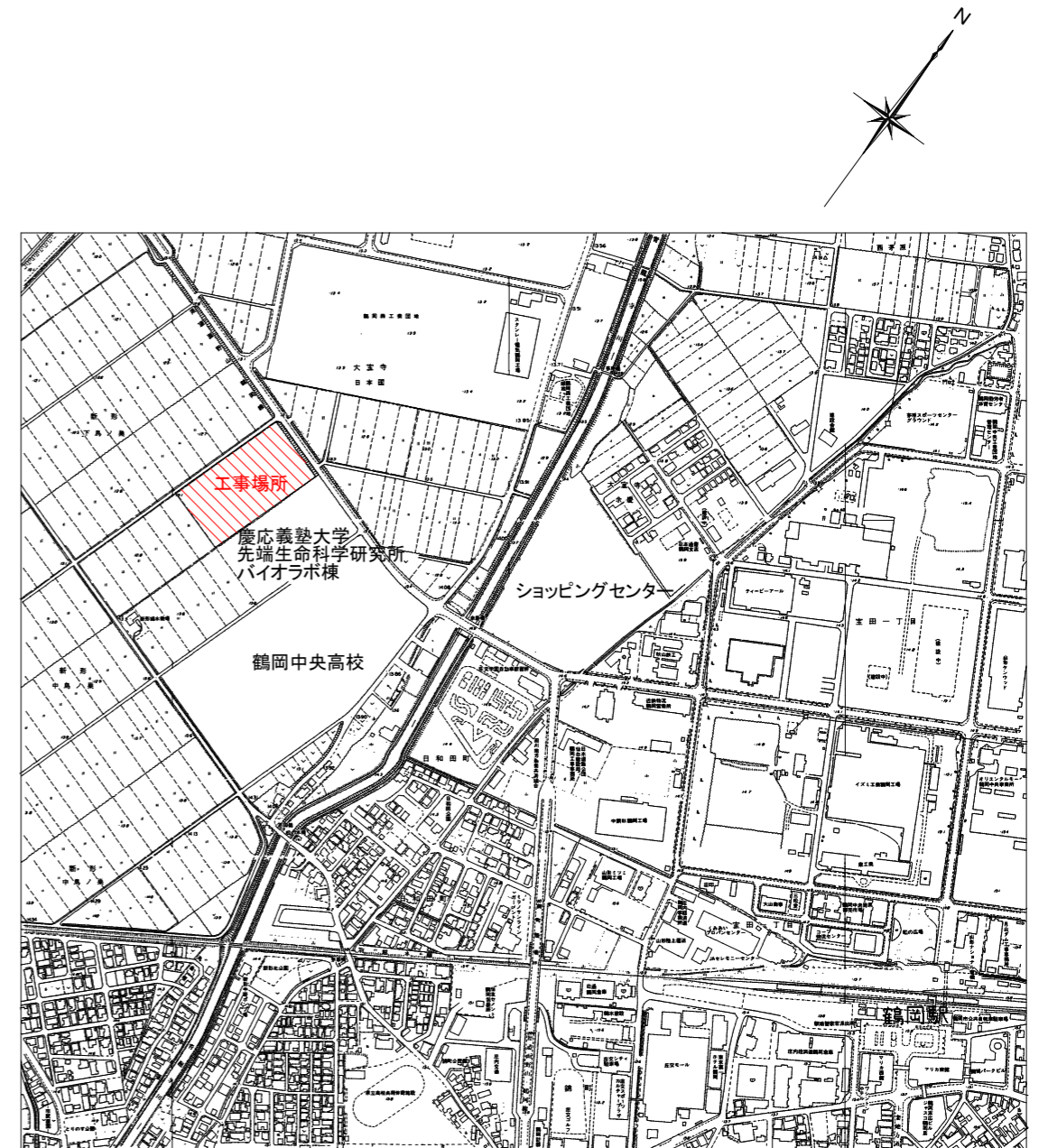
B. 工事仕様

- 1. 共通仕様 特記仕様及び図面に記載されていない事項は、全て国土交通省大臣官房官庁営繕部監修の「公共建築工事標準仕様書建築、機械、電気設備工事編」(最新版)及び「公共建築改修工事標準仕様書建築、機械、電気設備工事編」(最新版)、同大臣官房官庁営繕部監修の「公共建築工事標準図建築、機械、電気設備工事編」(最新版)による。

金属同士の接合部は同等の材質とし、異種金属との接触がある場合は電蝕による腐食対策を講じる事とする。

- 2. 工事写真 国土交通省大臣官房官庁営繕部監修の営繕工事写真撮影要領(最新版)による。

- 3. 工事概要 鶴岡市先端研究産業支援センターA・B・C棟の貸室及び共用棟の会議室、応接会議室2のエアコンをGHPからEHPに更新するもの。



案内図



鶴岡市建設部建築課

製図 照査 特記

特記

本工事に使用する材料・機器等はJIS、JAS、その他、市が認める認証を受けた製品とし、規格のないものについてはそれぞれ性能表を提出し承諾を受けること。

製図

8年 5月 日

工事名

鶴岡市先端研究産業支援センター空調設備更新工事(その1)

図面番号

縮尺

NON

図面名

特記仕様書・案内図

冷暖房機器表

| 記号 | 品名 | 摘要 | 台数 | 電源仕様 | 設置室名 | 備考 |
|--------------|-----------|--|----|----------------|----------------------------|------------------------|
| ACP-22CK-1 | エアコン屋内機 | 天井カセット1方向形(マルチ) 冷房能力 2.2KW、暖房能力 2.5KW、風量:7m3/min(強) 標準フィルター、パネル付 | 3 | 単相200V-0.09KW | 談話室1~3 | 個別リモコン |
| ACP-36CK-2 | エアコン屋内機 | 天井カセット2方向形(マルチ) 冷房能力 3.6KW、暖房能力 4.0KW、風量:12m3/min(強) 標準フィルター、パネル付 | 1 | 単相200V-0.1KW | ラウンジ | グループリモコン |
| ACP-45CK-2 | エアコン屋内機 | 天井カセット2方向形(マルチ) 冷房能力 4.5KW、暖房能力 5.0KW、風量:12m3/min(強) 標準フィルター、パネル付 | 6 | 単相200V-0.1KW | 会議室 | グループリモコン |
| ACP-45CK-2 | エアコン屋内機 | 天井カセット2方向形(マルチ) 冷房能力 4.5KW、暖房能力 5.0KW、風量:10.2m3/min(強)標準フィルター、パネル付 | 6 | 単相200V-0.1KW | 会議室 | 個別リモコン グループリモコン(将来) |
| ACP-45CK-4 | エアコン屋内機 | 天井カセット4方向形(マルチ) 冷房能力 4.5KW、暖房能力 5.3KW、風量:14m3/min(強) 標準フィルター、パネル付 | 1 | 単相200V-0.15KW | 倉庫1 | 個別リモコン |
| ACP-56CK-2 | エアコン屋内機 | 天井カセット2方向形(マルチ) 冷房能力 5.6KW、暖房能力 6.7KW、風量:12m3/min(強) 標準フィルター、パネル付 | 4 | 単相200V-0.09KW | 1階廊下 | グループリモコン |
| ACP-56CK-2 | エアコン屋内機 | 天井カセット2方向形(マルチ) 冷房能力 5.6KW、暖房能力 6.7KW、風量:12m3/min(強) 標準フィルター、パネル付 | 3 | 単相200V-0.09KW | 2階廊下 | グループリモコン |
| ACP-56CK-4 | エアコン屋内機 | 天井カセット4方向形(マルチ) 冷房能力 5.6KW、暖房能力 6.3KW、風量:14m3/min(強) 高性能フィルター、パネル付 | 18 | 単相200V-0.05KW | 貸室B棟 01~06 | グループリモコン 貸室B棟 01~06 |
| ACP-56CK-4 | エアコン屋内機 | 天井カセット4方向形(マルチ) 冷房能力 5.6KW、暖房能力 6.3KW、風量:14m3/min(強) 高性能フィルター、パネル付 | 48 | 単相200V-0.05KW | 貸室C棟 01~20 | グループリモコン 貸室C棟 01~20 |
| ACP-50CK-4-2 | エアコン屋内機 | 天井カセット4方向形(ツイン) 冷房能力 5.0kW、暖房能力 5.6kW、風量:17m3/min(強) 標準フィルター、パネル付 | 92 | 屋外機供給 | A棟03、B棟01、02 貸室C棟 01~20 | 個別リモコン |
| ACP-71CK-2 | エアコン屋内機 | 天井カセット2方向形(マルチ) 冷房能力 7.1KW、暖房能力 8.0KW、風量:13m3/min(強) 標準フィルター、パネル付 | 2 | 単相200V-0.1KW | 貸室B棟廊下 | グループリモコン |
| ACP-71CK-2 | エアコン屋内機 | 天井カセット2方向形(マルチ) 冷房能力 7.1KW、暖房能力 8.0KW、風量:13m3/min(強) 標準フィルター、パネル付 | 6 | 単相200V-0.1KW | 貸室C棟廊下 | グループリモコン |
| ACP-71CK-4 | エアコン屋内機 | 天井カセット4方向形(マルチ) 冷房能力 7.1KW、暖房能力 8.0KW、風量:14m3/min(強) 標準フィルター、パネル付 | 1 | 単相200V-0.06KW | 会議室1 | 個別リモコン |
| ACP-71CK-4 | エアコン屋内機 | 天井カセット4方向形(マルチ) 冷房能力 7.1KW、暖房能力 8.0KW、風量:14m3/min(強) 標準フィルター、パネル付 | 2 | 単相200V-0.06KW | 事務室 | グループリモコン |
| ACP-45BCK | エアコン屋内機 | 天井ビルトイン形(マルチ) 冷房能力:4.5KW、暖房能力:5.0KW、風量:12m3/min(強) 標準フィルター、吸込パネル付 | 4 | 単相200V-0.1KW | ブリッジ | グループリモコン |
| ACP-71BCK | エアコン屋内機 | 天井ビルトイン形(マルチ) 冷房能力:7.1KW、暖房能力:8.0KW、風量:16m3/min(強) 標準フィルター、吸込パネル付 | 2 | 単相200V-0.15KW | ラウンジ | グループリモコン |
| ACP-71BCK | エアコン屋内機 | 天井ビルトイン形(マルチ) 冷房能力:7.1KW、暖房能力:8.0KW、風量:16m3/min(強) 標準フィルター、吸込パネル付 | 1 | 単相200V-0.15KW | 玄関ホール | グループリモコン |
| ACP-71CID | エアコン屋内機 | 天井隠蔽ダクト形(マルチ) 冷房能力:7.1KW、暖房能力:8.0KW、風量:16m3/min(強) | 2 | 単相200V-0.15KW | 応接会議室2 | グループリモコン |
| ACP-71CID-2 | エアコン屋内機 | 天井隠蔽ダクト形(ツイン) 冷房能力:7.1KW、暖房能力:8.0KW、風量:25m3/min(強) | 2 | 屋外機供給 | 応接会議室2 | 個別リモコン グループリモコン(将来) |
| GHP-224 | 空気熱源パッケージ | 冷暖房用ガスエンジン駆動屋外機(マルチ) 冷房能力:22.4KW、暖房能力:25KW、燃料消費量:16.4KW 都市ガス13A用 | 6 | 三相 200V-0.7KW | 貸室B棟用 | |
| GHP-224 | 空気熱源パッケージ | 冷暖房用ガスエンジン駆動屋外機(マルチ) 冷房能力:22.4KW、暖房能力:25KW、燃料消費量:16.4KW 都市ガス13A用、防振架台付 | 16 | 三相 200V-0.7KW | 貸室C棟用 | |
| EHP-80 | 空気熱源パッケージ | 冷暖房用電気駆動屋外機(マルチ) 冷房能力:8.0kW、暖房能力:9.0kW 防雪フード(吹出)、架台付 | 1 | 三相 200V-4.76kW | 会議室 | |
| EHP-160 | 空気熱源パッケージ | 冷暖房用電気駆動屋外機(マルチ) 冷房能力:16.0kW、暖房能力:18.0kW 防雪フード(吹出)、架台付 | 1 | 三相 200V-7.12kW | 会議室 | |
| EHP-100 | 空気熱源パッケージ | 冷暖房用電気駆動屋外機(ツイン) 冷房能力:10.0kW、暖房能力:11.2kW 防雪フード(吹出)、架台付 | 46 | 三相 200V-6.69kW | 貸室A・B・C棟用 | 冷媒 R32 |
| EHP-140 | 空気熱源パッケージ | 冷暖房用電気駆動屋外機(ツイン) 冷房能力:14.0kW、暖房能力:16.0kW 防雪フード(吹出)、架台付 | 1 | 三相 200V-7.60kW | 応接会議室2 | 冷媒 R32 |
| GHP-355 | 空気熱源パッケージ | 冷暖房用ガスエンジン駆動屋外機(マルチ) 冷房能力:35.5KW、暖房能力 42.5KW、燃料消費量:22.7KW 都市ガス13A用 | 1 | 三相 200V-1.12KW | 共用棟2階東側系統 | |
| GHP-450 | 空気熱源パッケージ | 冷暖房用ガスエンジン駆動屋外機(マルチ) 冷房能力:45.0KW、暖房能力:53.0KW、燃料消費量:30.5KW 都市ガス13A用 | 1 | 三相 200V-1.42KW | 共用棟2階西側系統 | |
| GHP-670 | 空気熱源パッケージ | 冷暖房用ガスエンジン駆動屋外機(マルチ) 冷房能力:67.0KW、暖房能力:71.0KW、燃料消費量:58.7KW 都市ガス13A用 | 1 | 三相 200V-1.12KW | 共用棟1階西側系統 | |
| GHP-670 | 空気熱源パッケージ | 冷暖房用ガスエンジン駆動屋外機(マルチ) 冷房能力:67.0KW、暖房能力:71.0KW、燃料消費量:58.7KW 都市ガス13A用 | 1 | 三相 200V-1.12KW | 共用棟1階東側系統 | |
| EPHS-5 | 電気パネルヒーター | 壁掛形SUSケース仕様 放熱量 860KcaL/h サーモスタット付(防護プレート共) 参考寸法 900L×350H | 1 | 単相200V-1000W | 消火ポンプ室 | |
| EPHS-5 | 電気パネルヒーター | 壁掛形SUSケース仕様 放熱量 860KcaL/h サーモスタット付(防護プレート共) 参考寸法 900L×350H | 1 | 単相200V-1000W | 受水槽ポンプ室 | |

撤去

新設

内6台撤去

撤去

内76台新設

撤去

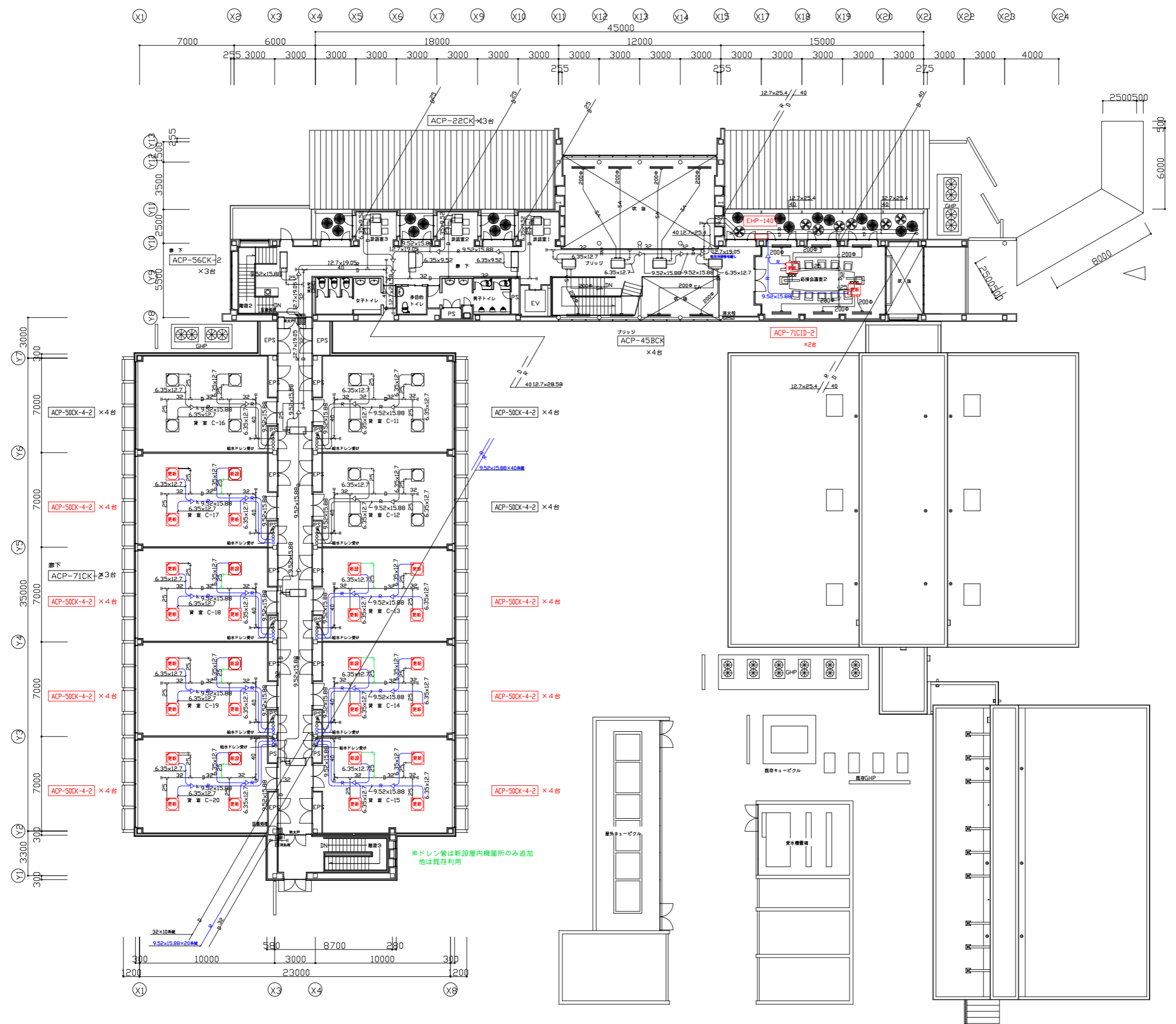
新設

内2台撤去

撤去

内38台新設

※1 エアコン屋外機は、耐塩、寒冷地仕様、冷媒410A、吐出側SUSフード付き。
 ※2 エアコン屋内機は、ドレンアップ仕様とする。
 ※3 表示能力は、JIS条件とする。



- 〈エアコン屋内機記号〉〈形式〉
- ACP-CK-1: 天井カセット形1方向吹出し
 - ACP-CK-2: 天井カセット形2方向吹出し
 - ACP-CK-4: 天井カセット形4方向吹出し
 - ACP-CK-4-2: 天井カセット形4方向吹出し
 - ACP-BCK: 天井ビルトインカセット形
 - ACP-CID-2: 天井隠蔽形

吹出し、吸込みリスト

【ラワンジ上部】

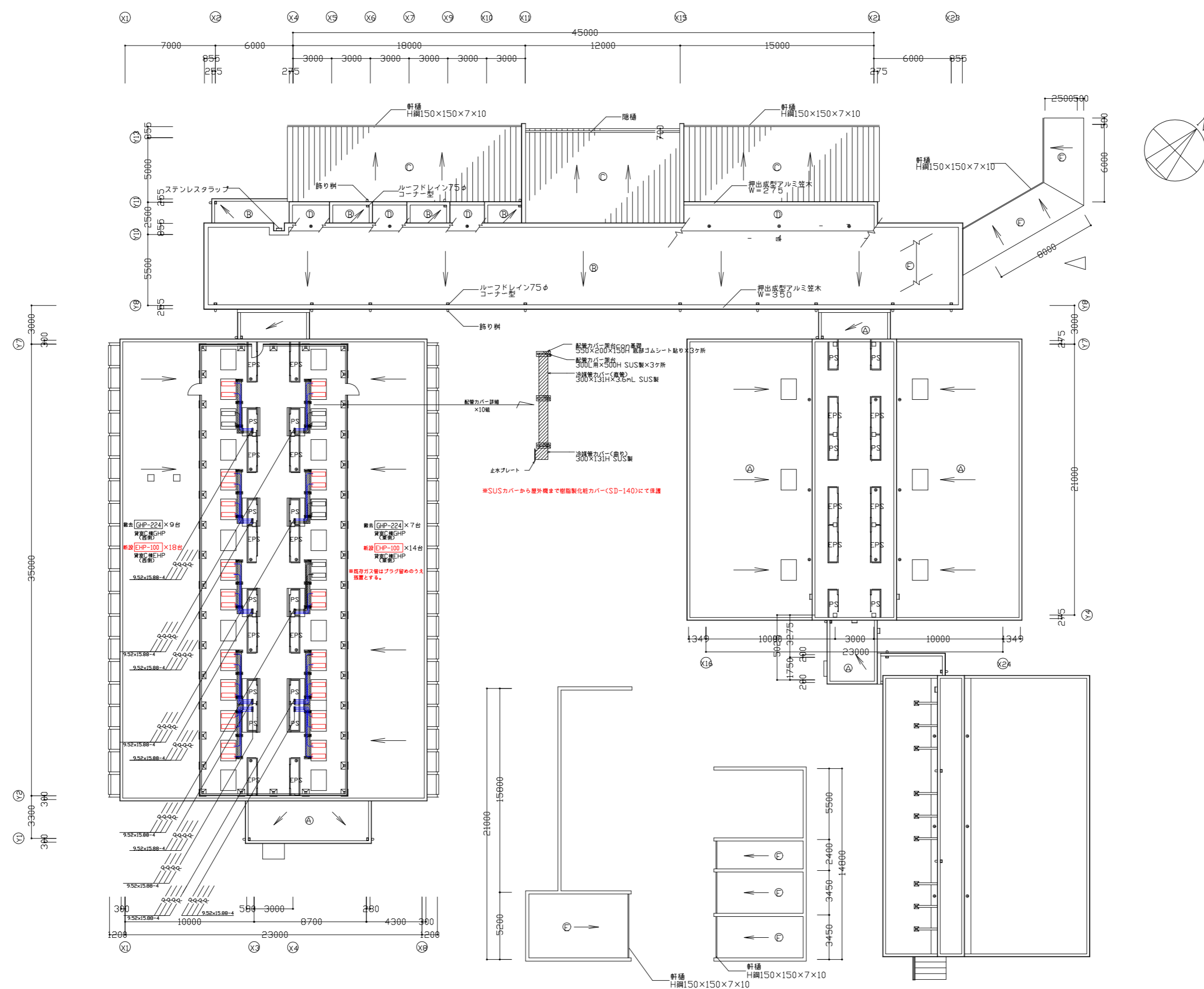
品名: ライン形吹出ユニット
 仕様: 1400L ダクト接続200中ボックス付
 流量: 320m³/h
 台数: 6台

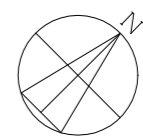
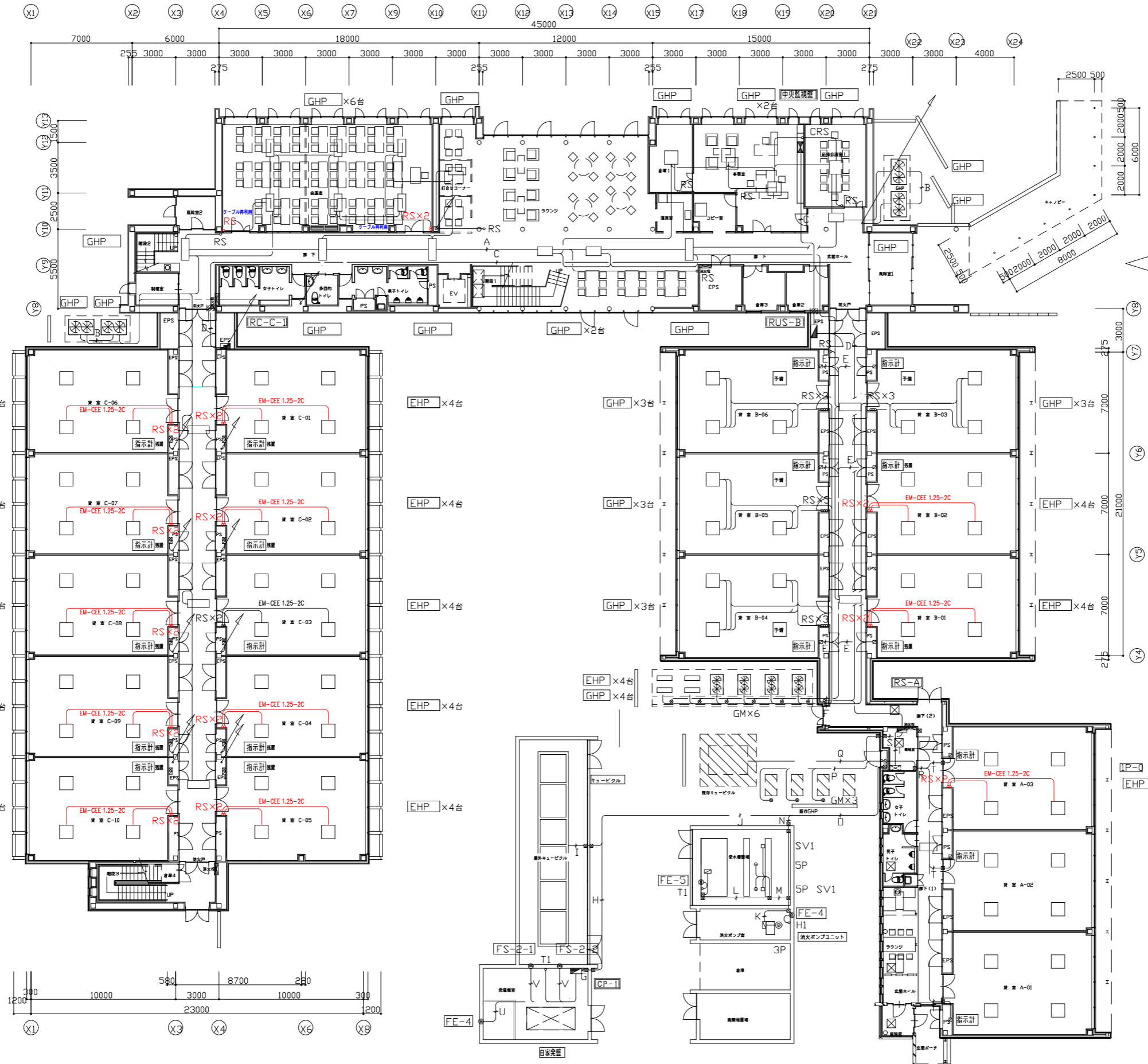
吹出し、吸込みリスト

品名: ライン形吹出ユニット
 仕様: 1400L ダクト接続200中ボックス付
 流量: 320m³/h
 台数: 6台

品名: スリット形吸込口
 仕様: GVS 1000×250 フィルター付
 流量: 360m³/h
 台数: 2台

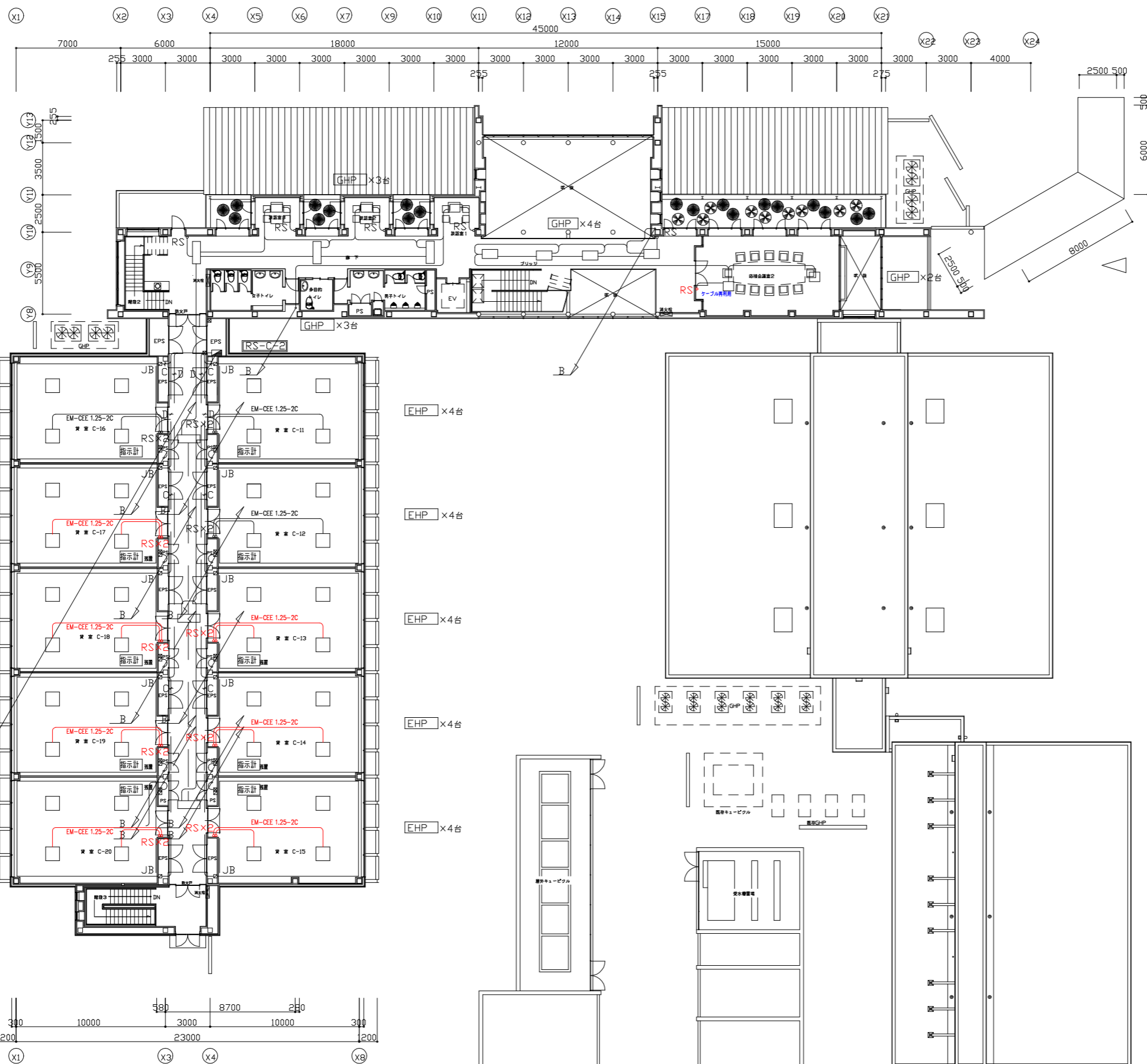
※ドレン管は新設屋内機器のみ追加
 他は既存利用





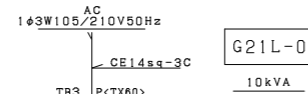
- -A- EM-CES2^o-2C ころがし
- -B- EM-CES2^o-2C (G22)
- -C- TW-2 (PF22)
- -D- TW-2 (PF22)
- -E- EM-CEE1.25^o-3C (PF22)
- -F- EM-CEE1.25^o-3CX6 (E51)
- -G- EM-CPEE0.9-3P (E19)
- -H- EM-CPEE0.9-3P (PFD22)
- -I- EM-CPEE0.9-10P (G28)
- -J- EM-CPEE0.9-3P (FEP40)
- -K- EM-CPEE0.9-3P (E25)
- -L- EM-CEE2^o-5CX2
EM-CEE2^o-2CX2
EM-CPEE0.9-3P](HIVE36)
- -M- EM-CPEE0.9-3P (G22)
- -N- EM-CPEE0.9-3PX2 (FEP30)
- -O- EM-CPEE0.9-3P (FEP30)
- -P- EM-CEE1.25^o-3CX3 (スリムダクト)
- -Q- EM-CPEE0.9-3P (G22)
- -R- EM-CEE1.25^o-3CX3 (電気設備ラック)
- -S- EM-CPEE0.9-3PX3 (E39)
- -T- EM-CEE1.25^o-3C (電気設備ラック)
- -U- EM-CE2^o-4C (PF22)
- -V- EM-CE2^o-4C (PF22)
EM-CE2^o-3C (PF16) 電動シャター

注) 土中埋設工事に伴う根切り埋戻し工事及びハンドホールは電気設備工事とする

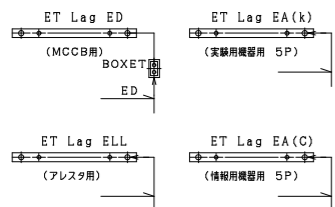
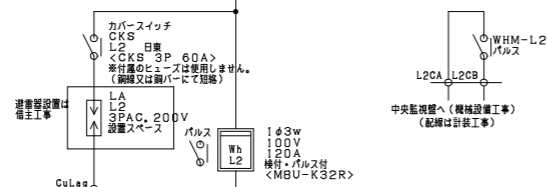


- ⓐ -A- TW-2 (PF22)
- ⓑ -B- EM-CEE1.25^o-2C (冷媒共働き)
- ⓒ -C- EM-CEE2^o-2C (PF16)
- ⓓ -D- EM-CEE2^o-4C (PF22)

共用棟 電灯分電盤

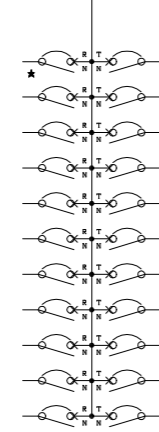


G21L-0
10kVA

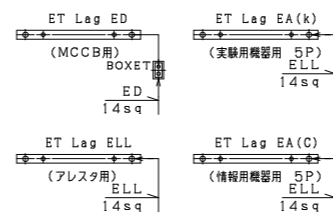


★印のブレーカーは赤文字・赤色ロックカハ`一付とします

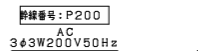
| 回路番号 | 電圧 (V) | 負荷名称 | 定格 | 電圧 (V) | 回路番号 |
|------|--------|----------|--------------------------|--------|------|
| 100 | 100 | 自動火災報知装置 | 2PMCCB-50AF/20AT <BH-C1> | 100 | ① |
| 100 | 100 | 1TV装置 | 2PMCCB-50AF/20AT <BH-C1> | 100 | ③ |
| 100 | 100 | (中央監視装置) | 2PMCCB-50AF/20AT <BH-C1> | 100 | ⑤ |
| 200 | 100 | 自動ドア | 2PMCCB-50AF/20AT <BH-C1> | 100 | ⑦ |
| 1000 | 100 | (計装) | 2PMCCB-50AF/20AT <BH-C1> | 100 | ⑨ |
| 1000 | 100 | (計装) | 2PMCCB-50AF/20AT <BH-C1> | 100 | ⑪ |
| 1000 | 100 | (計装) | 2PMCCB-50AF/20AT <BH-C1> | 100 | ⑬ |
| 100 | 100 | 1DF | 2PMCCB-50AF/20AT <BH-C1> | 100 | ⑮ |
| 100 | 100 | C機器電子器T2 | 2PMCCB-50AF/20AT <BH-C1> | 100 | ⑰ |
| | 100 | 予備 (無記入) | 2PMCCB-50AF/20AT <BH-C1> | 100 | |
| | 100 | 予備 (無記入) | 2PMCCB-50AF/20AT <BH-C1> | 100 | |



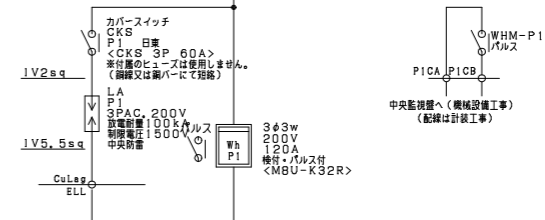
| 回路番号 | 電圧 (V) | 定格 | 負荷名称 | 負荷容量 (VA) |
|------|--------|--------------------------|-----------|-----------|
| ② | 100 | 2PMCCB-50AF/20AT <BH-C1> | 非常放送装置 | 120 |
| ④ | 100 | 2PMCCB-50AF/20AT <BH-C1> | センターマシン | 100 |
| ⑥ | 100 | 2PMCCB-50AF/20AT <BH-C1> | (計装) | 3000 |
| ⑧ | 100 | 2PMCCB-50AF/20AT <BH-C1> | FC-02, 08 | 200 |
| ⑩ | 100 | 2PMCCB-50AF/20AT <BH-C1> | 1DF | 100 |
| ⑫ | 100 | 2PMCCB-50AF/20AT <BH-C1> | FC-08 | 100 |
| ⑭ | 100 | 2PMCCB-50AF/20AT <BH-C1> | FC-16 | 100 |
| ⑯ | 100 | 2PMCCB-50AF/20AT <BH-C1> | (計装) | 1000 |
| | 100 | 2PMCCB-50AF/20AT <BH-C1> | 予備 (無記入) | |
| | 100 | 2PMCCB-50AF/20AT <BH-C1> | 予備 (無記入) | |
| | 100 | 2PMCCB-50AF/20AT <BH-C1> | 予備 (無記入) | |



共用棟 動力分電盤

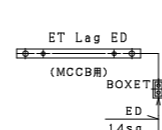


21P-0
28.3kW

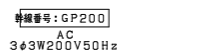


| 回路番号 | 電圧 (V) | 定格 | 負荷名称 | 負荷容量 (kW) |
|------|--------|----------------------------|---------------|-----------|
| 1.12 | 200 | 3PMCCB-50AF/20AT <NF50-KC> | 共用棟西側 GHP屋外機1 | 1.12 |
| 1.12 | 200 | 3PMCCB-50AF/20AT <NF50-KC> | 共用棟西側 GHP屋外機2 | 1.42 |
| 4kVA | 200 | 3PMCCB-50AF/20AT <NF50-KC> | エレベータ電源 | |
| 4.76 | 200 | 3PMCCB-50AF/30AT <NF50-KC> | 会議室西側 EHP屋外機 | 7.12 |
| | 200 | 3PMCCB-50AF/20AT <NF50-KC> | 予備 (無記入) | |
| | 200 | 3PMCCB-50AF/20AT <NF50-KC> | 予備 (無記入) | |

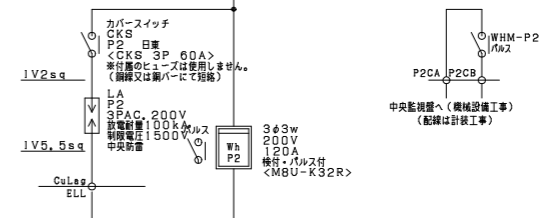
| 回路番号 | 電圧 (V) | 定格 | 負荷名称 | 負荷容量 (kW) |
|------|--------|----------------------------|---------------|-----------|
| ② | 200 | 3PMCCB-50AF/20AT <NF50-KC> | 共用棟西側 GHP屋外機1 | 1.12 |
| ④ | 200 | 3PMCCB-50AF/20AT <NF50-KC> | 共用棟西側 GHP屋外機2 | 1.42 |
| ⑥ | 200 | 3PMCCB-50AF/30AT <NF50-KC> | 会議室東側 EHP屋外機 | 7.12 |
| ⑧ | 200 | 3PMCCB-50AF/40AT <NF50-KC> | 研修会議室2 EHP屋外機 | 7.60 |
| | 200 | 3PMCCB-50AF/20AT <NF50-KC> | 予備 (無記入) | |
| | 200 | 3PMCCB-50AF/20AT <NF50-KC> | 予備 (無記入) | |



共用棟 動力分電盤



G21P-0
5kVA

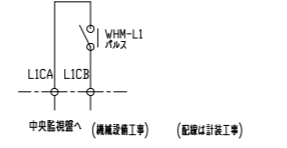
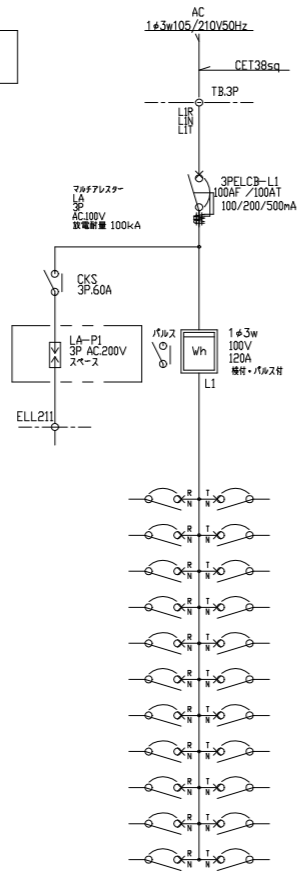


| 回路番号 | 電圧 (V) | 定格 | 負荷名称 | 負荷容量 (kW) |
|------|--------|----------------------------|----------|-----------|
| | 200 | 3PMCCB-50AF/20AT <NF50-KC> | 予備 (無記入) | |
| | 200 | 3PMCCB-50AF/20AT <NF50-KC> | 予備 (無記入) | |
| | 200 | 3PMCCB-50AF/20AT <NF50-KC> | 予備 (無記入) | |
| | 200 | 3PMCCB-50AF/20AT <NF50-KC> | 予備 (無記入) | |
| | 200 | 3PMCCB-50AF/20AT <NF50-KC> | 予備 (無記入) | |

| 回路番号 | 電圧 (V) | 定格 | 負荷名称 | 負荷容量 (kW) |
|------|--------|----------------------------|----------|-----------|
| | 200 | 3PMCCB-50AF/20AT <NF50-KC> | 予備 (無記入) | |
| | 200 | 3PMCCB-50AF/20AT <NF50-KC> | 予備 (無記入) | |
| | 200 | 3PMCCB-50AF/20AT <NF50-KC> | 予備 (無記入) | |
| | 200 | 3PMCCB-50AF/20AT <NF50-KC> | 予備 (無記入) | |
| | 200 | 3PMCCB-50AF/20AT <NF50-KC> | 予備 (無記入) | |



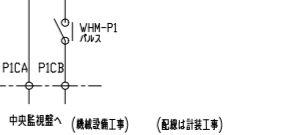
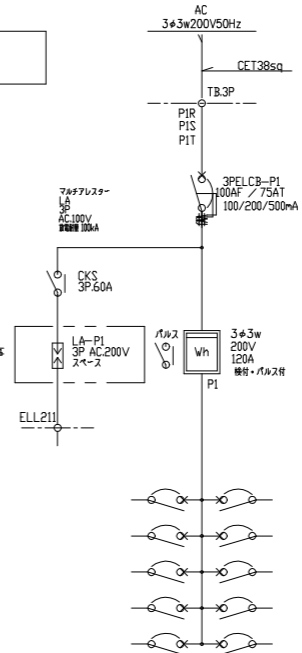
改修貸室



| 負荷容量 (W) | 負荷名称 | 定格 | 電圧 (V) | 回路番号 |
|----------|---------|------------------|--------|------|
| 966 | 電灯 | 2PMCCB 50AF 20AT | 100 | (A) |
| 1,600 | コンセント | 2PMCCB 50AF 20AT | 100 | (2) |
| 50 | ガス漏れ検知器 | 2PMCCB 50AF 20AT | 100 | (4) |
| 100 | 電動ブラインド | 2PMCCB 50AF 20AT | 100 | (5) |
| | 予備 | 2PMCCB 50AF 20AT | 100 | |
| | 予備 | 2PMCCB 50AF 20AT | 100 | |
| | 予備 | 2PMCCB 50AF 20AT | 100 | |
| | スペース | 2PMCCB 50AF 20AT | 100 | |
| | スペース | 2PMCCB 50AF 20AT | 100 | |
| | スペース | 2PMCCB 50AF 20AT | 100 | |
| | スペース | 2PMCCB 50AF 20AT | 100 | |

| 回路番号 | 電圧 (V) | 定格 | 負荷名称 | 負荷容量 (W) |
|------|--------|------------------|-----------|----------|
| (1) | 100 | 2PMCCB 50AF 20AT | ロスナイ換気扇 | 163 |
| (3) | 100 | 2PMCCB 50AF 20AT | コンセント | 1,500 |
| (5) | 200 | 2PMCCB 50AF 20AT | EHP制御機+予備 | 1,500 |
| | 100 | 2PMCCB 50AF 20AT | 予備 | |
| | 100 | 2PMCCB 50AF 20AT | 予備 | |
| | 100 | 2PMCCB 50AF 20AT | 予備 | |
| | 100 | 2PMCCB 50AF 20AT | 予備 | |
| | 100 | 2PMCCB 50AF 20AT | スペース | |
| | 100 | 2PMCCB 50AF 20AT | スペース | |
| | 100 | 2PMCCB 50AF 20AT | スペース | |
| | 100 | 2PMCCB 50AF 20AT | スペース | |

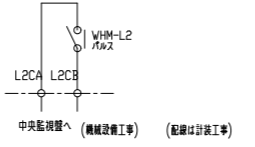
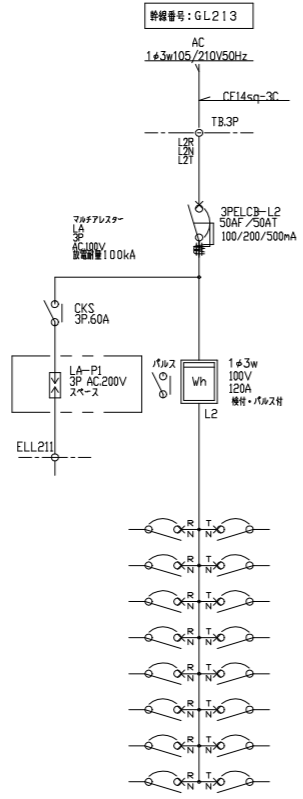
改修貸室



| 負荷容量 (W) | 負荷名称 | 定格 | 電圧 (V) | 回路番号 |
|----------|----------|------------------|--------|------|
| 6.79 | EHP制御機 1 | 3PMCCB 50AF 30AT | 200 | (1) |
| | スペース | 3PMCCB 50AF 20AT | 200 | |
| | スペース | 3PMCCB 50AF 20AT | 200 | |
| | スペース | 3PMCCB 50AF 20AT | 200 | |
| | スペース | 3PMCCB 50AF 20AT | 200 | |
| | スペース | 3PMCCB 50AF 20AT | 200 | |

| 回路番号 | 電圧 (V) | 定格 | 負荷名称 | 負荷容量 (W) |
|------|--------|------------------|----------|----------|
| (2) | 200 | 3PMCCB 50AF 30AT | EHP制御機 2 | 6.79 |
| | 200 | 3PMCCB 50AF 20AT | スペース | |
| | 200 | 3PMCCB 50AF 20AT | スペース | |
| | 200 | 3PMCCB 50AF 20AT | スペース | |
| | 200 | 3PMCCB 50AF 20AT | スペース | |

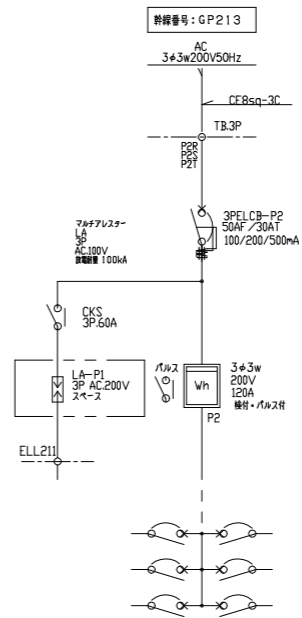
幹線番号: GL213
G21L-13
10KVA



| 負荷容量 (W) | 負荷名称 | 定格 | 電圧 (V) | 回路番号 |
|----------|------|------------------|--------|------|
| 424 | 電灯 | 2PMCCB 50AF 20AT | 100 | (B) |
| | 予備 | 2PMCCB 50AF 20AT | 100 | |
| | 予備 | 2PMCCB 50AF 20AT | 100 | |
| | 予備 | 2PMCCB 50AF 20AT | 100 | |
| | スペース | 2PMCCB 50AF 20AT | 100 | |
| | スペース | 2PMCCB 50AF 20AT | 100 | |
| | スペース | 2PMCCB 50AF 20AT | 100 | |
| | スペース | 2PMCCB 50AF 20AT | 100 | |

| 回路番号 | 電圧 (V) | 定格 | 負荷名称 | 負荷容量 (W) |
|------|--------|------------------|----------|----------|
| (1) | 100 | 2PMCCB 50AF 20AT | 浴電・電子レンジ | 100 |
| | 100 | 2PMCCB 50AF 20AT | 予備 | |
| | 100 | 2PMCCB 50AF 20AT | 予備 | |
| | 100 | 2PMCCB 50AF 20AT | 予備 | |
| | 100 | 2PMCCB 50AF 20AT | スペース | |
| | 100 | 2PMCCB 50AF 20AT | スペース | |
| | 100 | 2PMCCB 50AF 20AT | スペース | |
| | 100 | 2PMCCB 50AF 20AT | スペース | |

幹線番号: GP213
G21P-13
5KVA



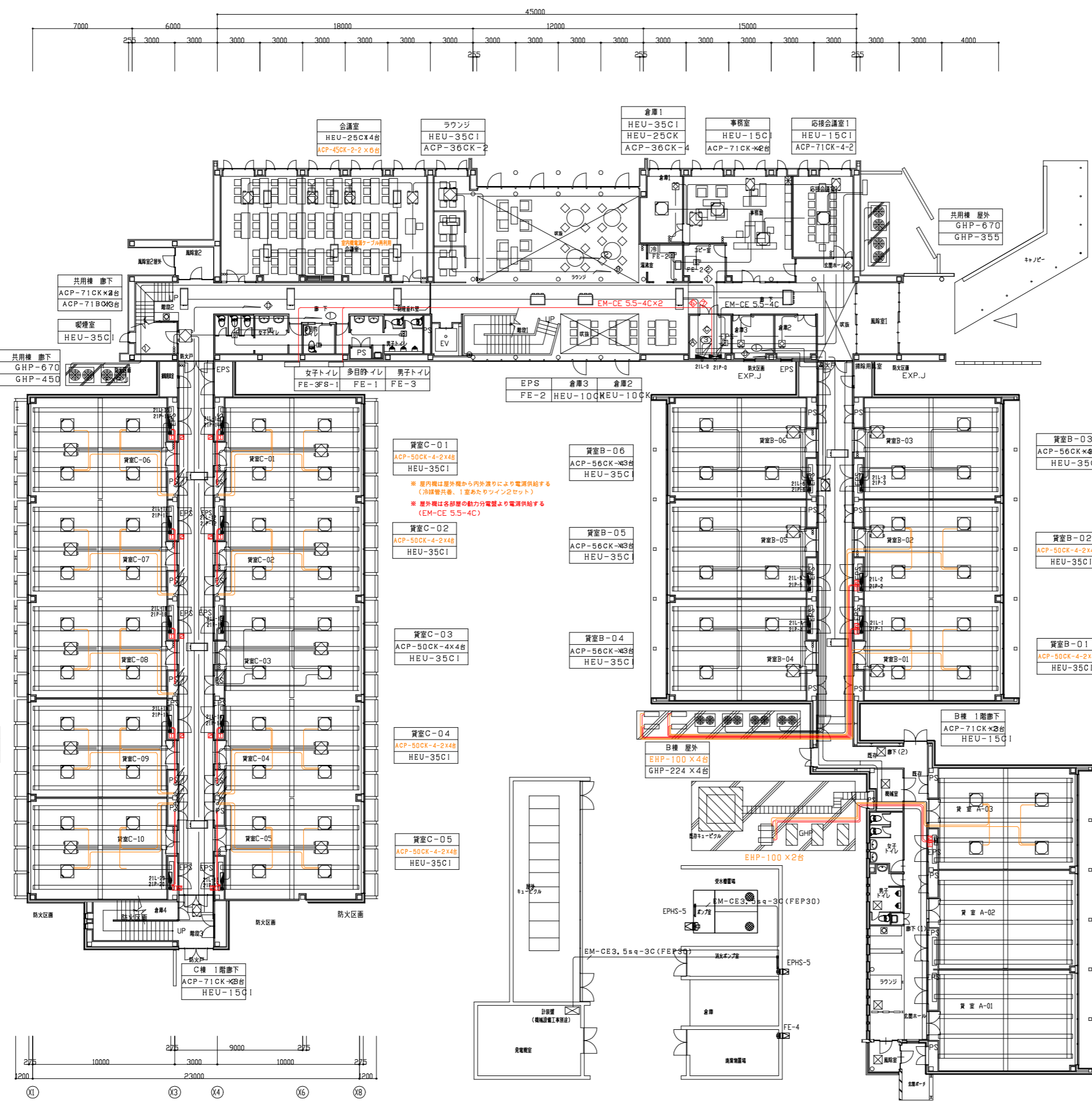
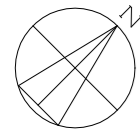
| 負荷容量 (W) | 負荷名称 | 定格 | 電圧 (V) | 回路番号 |
|----------|------|------------------|--------|------|
| | スペース | 3PMCCB 50AF 20AT | 200 | |
| | スペース | 3PMCCB 50AF 20AT | 200 | |
| | スペース | 3PMCCB 50AF 20AT | 200 | |

| 回路番号 | 電圧 (V) | 定格 | 負荷名称 | 負荷容量 (W) |
|------|--------|------------------|------|----------|
| | 200 | 3PMCCB 50AF 20AT | スペース | |
| | 200 | 3PMCCB 50AF 20AT | スペース | |
| | 200 | 3PMCCB 50AF 20AT | スペース | |

接地線は、接地系統図参照

・屋内仕様、外屏なし 一体型 架台付
・幅:600mm 高さ:2000mm 厚さ:250mm

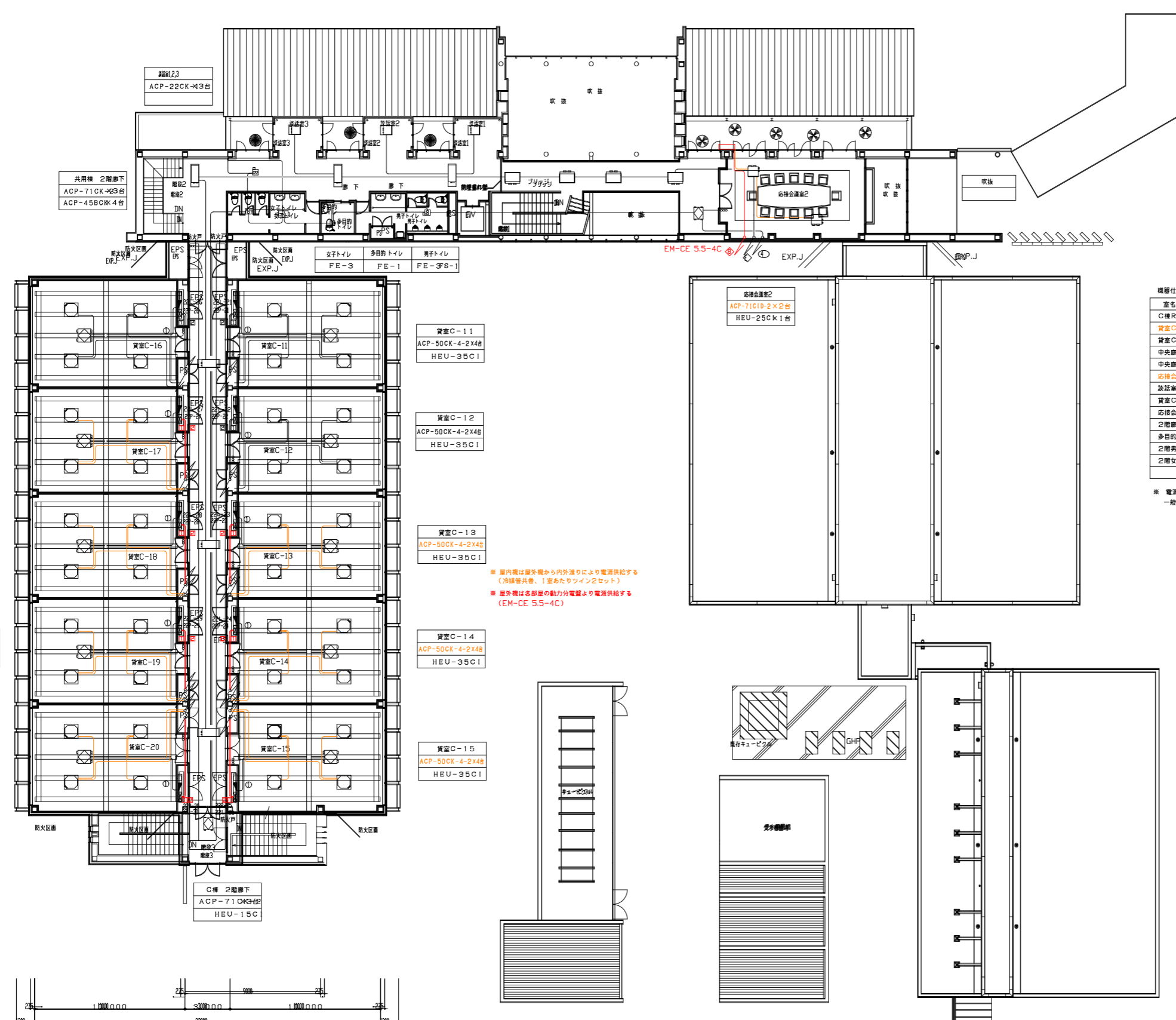
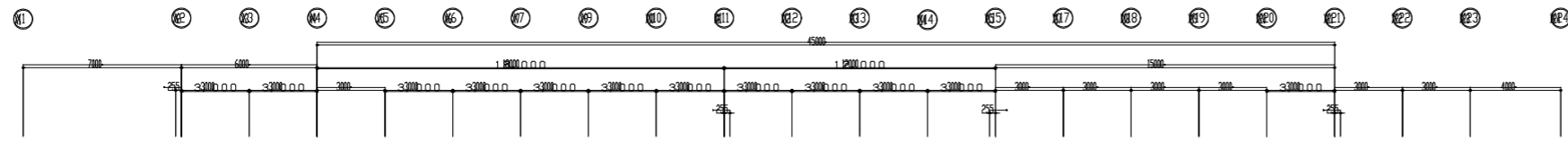
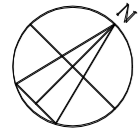
・屋内仕様、外屏なし 一体型 架台付
・幅:600mm 高さ:2000mm 厚さ:250mm



機器仕様 (機械設備工事別途)

| 室名及び行先表示 | 記号 | 機器名称 | 電気容量 | ケーブル・電線サイズ |
|---------------|--------------|-------------------------------------|---------------|------------------------|
| 共用棟 屋外 | GHP-670 | 空気熱源パッケージ | 三相200V 1.12KW | EM-EFF2, 0-3C, E2, 0sq |
| | GHP-355 | 空気熱源パッケージ | 三相200V 1.12KW | EM-EFF2, 0-3C, E2, 0sq |
| | GHP-670 | 空気熱源パッケージ | 三相200V 1.12KW | EM-EFF2, 0-3C, E2, 0sq |
| | GHP-450 | 空気熱源パッケージ | 三相200V 1.42KW | EM-EFF2, 0-3C, E2, 0sq |
| 応接会議室1 | ACP-71CK-4-2 | エアコン室内機 | 単相200V 0.06KW | EM-EFF2, 0-3C |
| 事務室 | ACP-71CK-4 | エアコン室内機 | 単相200V 0.06KW | EM-EFF2, 0-3C |
| 倉庫1 | ACP-36CK-4 | エアコン室内機 | 単相200V 0.1KW | EM-EFF2, 0-3C |
| 倉庫2 | ACP-22CK-2 | エアコン室内機 | 単相200V 0.09KW | EM-EFF2, 0-3C |
| 倉庫3 | ACP-22CK-2 | エアコン室内機 | 単相200V 0.09KW | EM-EFF2, 0-3C |
| ラウンジ | ACP-36CK-2 | エアコン室内機 | 単相200V 0.1KW | EM-EFF2, 0-3C |
| 会議室 | ACP-45CK-2-2 | エアコン室内機 | 単相200V 0.1KW | EM-EFF2, 0-3C |
| 共用棟 廊下 | ACP-71CK-2 | エアコン室内機 | 単相200V 0.06KW | EM-EFF2, 0-3C |
| | ACP-71BCK | エアコン室内機 | 単相200V 0.16KW | EM-EFF2, 0-3C |
| 貸室A-03 | ACP-50CK-4-2 | エアコン室内機 | 単相100V 82W | EM-EFF2, 0-3C |
| 貸室B-03-貸室B-06 | ACP-56CK-4 | エアコン室内機 | 単相200V 0.05KW | EM-EFF2, 0-3C |
| 貸室B-01-貸室B-02 | ACP-50CK-4-2 | エアコン室内機 | 単相100V 163W | EM-EFF2, 0-3C |
| 貸室C-01-貸室C-10 | ACP-50CK-4-2 | エアコン室内機 | 単相100V 163W | EM-EFF2, 0-3C |
| B棟 1階廊下 | ACP-71CK-2 | エアコン室内機 | 単相200V 0.06KW | EM-EFF2, 0-3C |
| C棟 1階廊下 | ACP-71CK-2 | エアコン室内機 | 単相200V 0.06KW | EM-EFF2, 0-3C |
| 応接会議室1 | HEU-15C1 | 熱交換機ユニット | 単相100V 82W | EM-EFF2, 0-3C |
| 事務室 | HEU-15C1 | 熱交換機ユニット | 単相100V 82W | EM-EFF2, 0-3C |
| 倉庫1 | HEU-25C1 | 熱交換機ユニット | 単相100V 95W | EM-EFF2, 0-3C |
| ラウンジ | HEU-35C1 | 熱交換機ユニット | 単相100V 163W | EM-EFF2, 0-3C |
| 会議室 | HEU-25C1 | 熱交換機ユニット | 単相100V 95W | EM-EFF2, 0-3C |
| 貸室B-01-貸室B-06 | HEU-35C1 | 熱交換機ユニット | 単相100V 163W | EM-EFF2, 0-3C |
| 貸室C-01-貸室C-10 | HEU-35C1 | 熱交換機ユニット | 単相100V 163W | EM-EFF2, 0-3C |
| C棟 1階廊下 | HEU-15C1 | 熱交換機ユニット | 単相100V 82W | EM-EFF2, 0-3C |
| | | スイッチ (入・切・強・弱、ロスタイム、普通) (機械設備より支給品) | | EM-EFF2, 0-3Cx2 (PF22) |

※ 電源供給、ロスタイムスイッチ取付け・配線工事は、電気設備工事
一般換気扇用スイッチ ON表示灯付SW (ネームカード付)

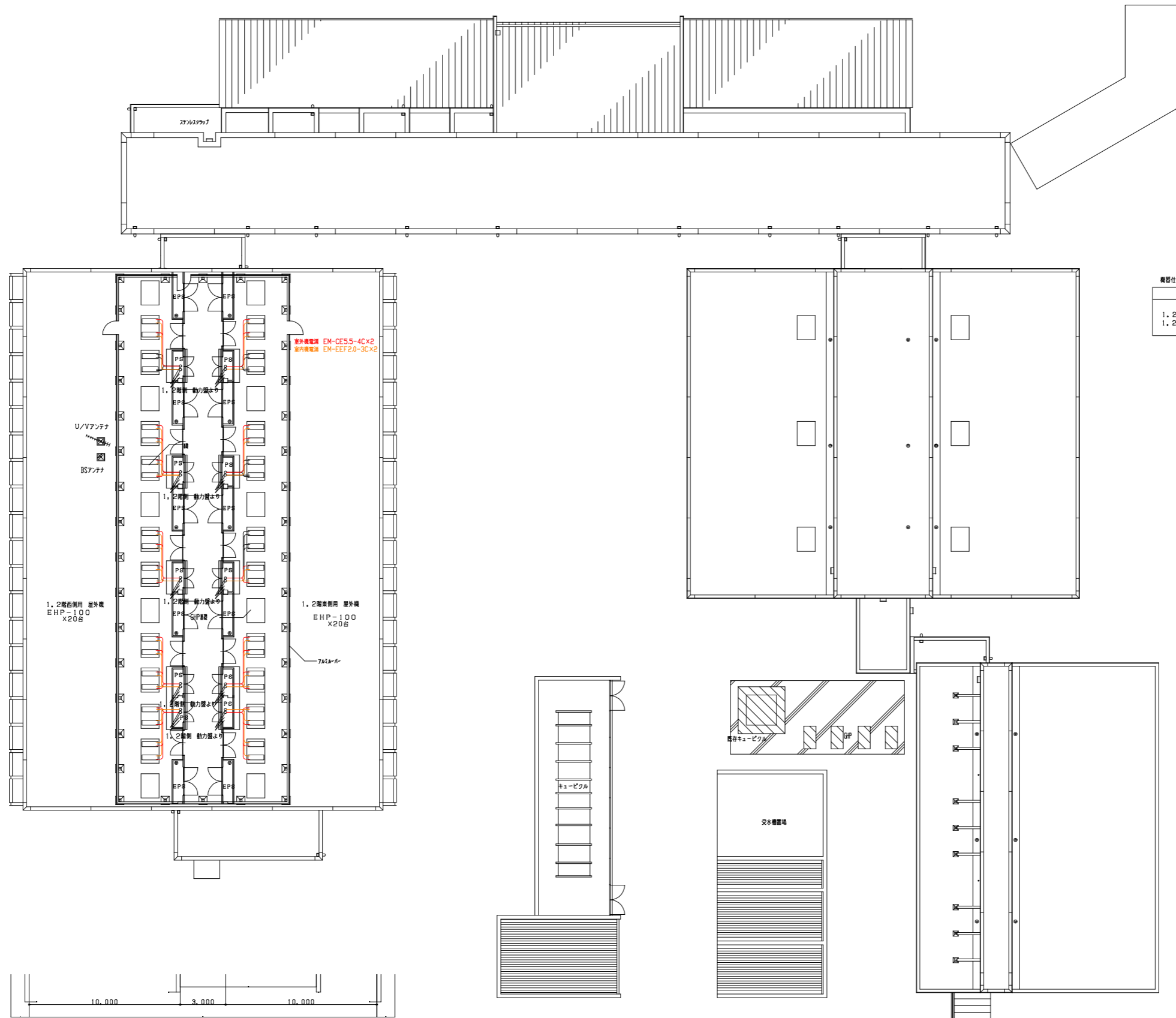
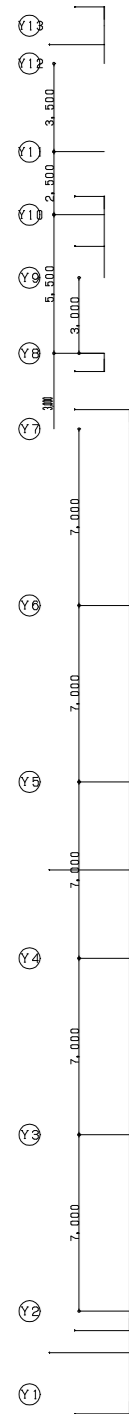
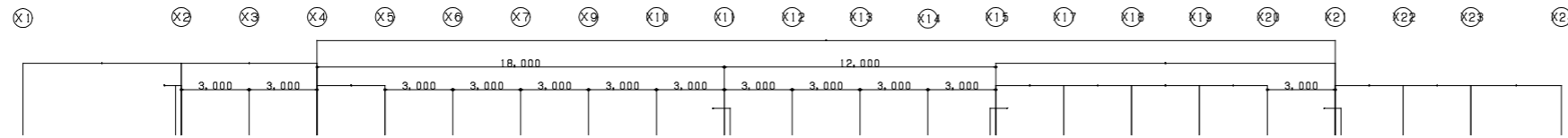
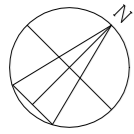


機器仕様 (機械設備工事別途)

| 室名及び行先表示 | 記号 | 機器名称 | 電 気 容 量 | ケーブル・電線サイズ |
|----------------|--------------|-------------------------------------|---------------|------------------------|
| C棟R階 | GHP-224 | 空気熱源パッケージ | 三相200V 0.7KW | EM-EFP2, 0-3C, E2, 0sq |
| 貸室C-13~C-20 | ACP-50CK-4-2 | エアコン室内機 | 屋外機電源供給 | EM-EFP2, 0-3C |
| 貸室C-11, 12, 16 | ACP-50CK-4-2 | エアコン室内機 | 単相200V 0.08kW | EM-EFP2, 0-3C |
| 中央廊下 | ACP-71CK-2 | エアコン室内機 | 単相200V 0.1KW | EM-EFP2, 0-3C |
| 中央廊下 | ACP-45BCK | エアコン室内機 | 単相200V 0.1KW | EM-EFP2, 0-3C |
| 店務会議室2 | ACP-71CID-2 | エアコン室内機 | 屋外機電源供給 | EM-EFP2, 0-3C |
| 談話室1, 2, 3 | ACP-22CK-1 | エアコン室内機 | 単相200V 0.09KW | EM-EFP2, 0-3C |
| 貸室C-1+C-20 | HEU-35C1 | 熱交換機ユニット | 単相100V 163W | |
| 店務会議室2 | HEU-25C1 | 熱交換機ユニット | 単相100V 95W | EM-EFP2, 0-3C |
| 2階廊下 | HEU-15C1 | 熱交換機ユニット | 単相100V 82W | |
| 多目的トイレ | FE-1 | | | |
| 2階男女トイレ | FE-2 | | | |
| 2階女子トイレ (OA用) | FE-1 | | | |
| | | スイッチ (入・切・強・弱、ロスタイム・普通) (機械設備より支給品) | | EM-EFP2, 0-3Cx2 (PF22) |

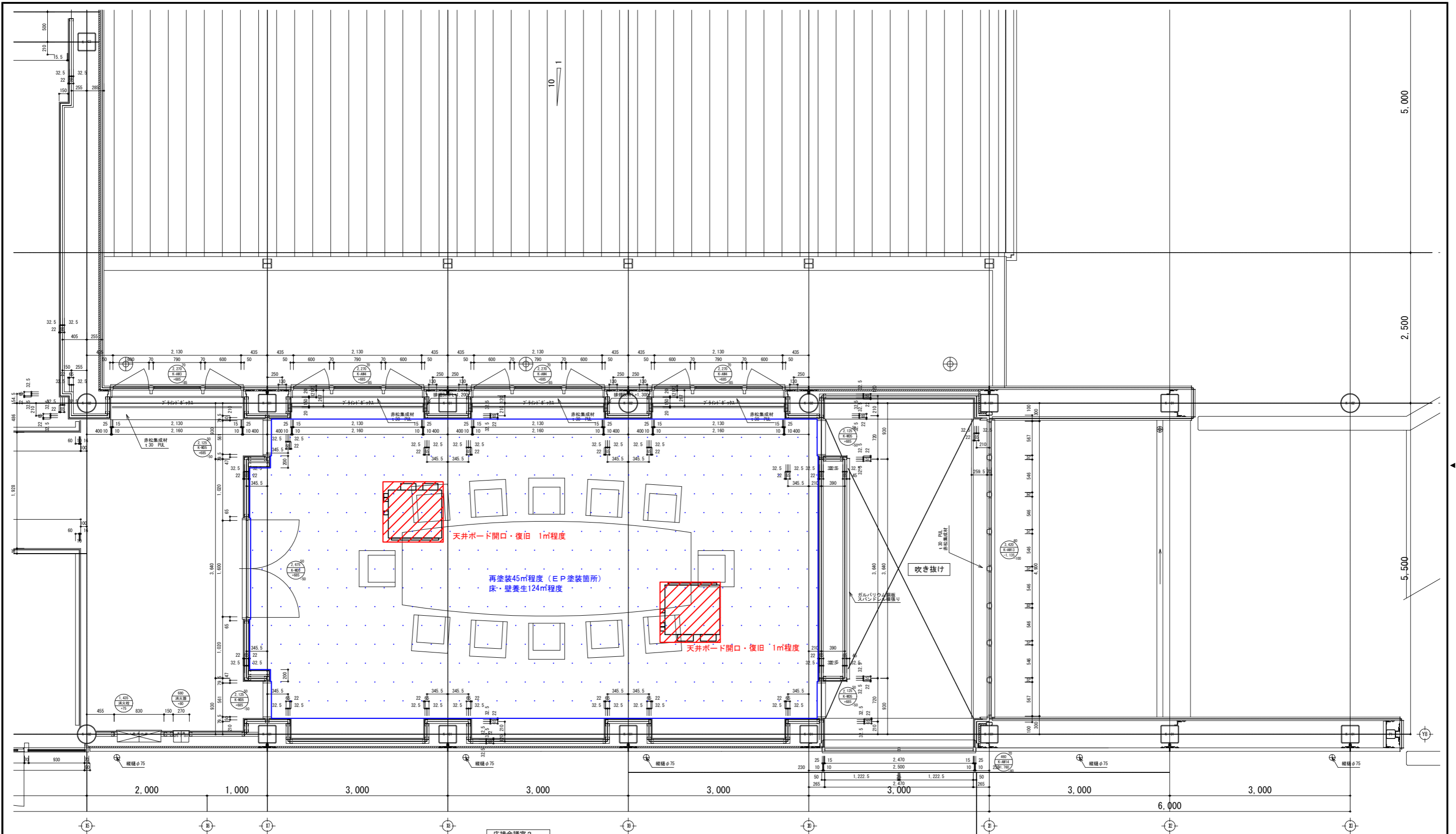
※ 電源供給、ロスタイムスイッチ取付け・配線工事は、電気設備工事
 一般換気用スイッチは ON表示灯付SW (ネームカード付)

※ 屋内機は屋外機から内外通気により電源供給する
 (冷媒管共巻、1室あたりライン2セット)
 ※ 屋外機は各部屋の動力分電盤より電源供給する
 (EM-CE 5.5-4C)



機器仕様(機械設備工事別添)

| 室名及び行先表示 | 記号 | 機器名称 | 電気容量 | ケーブル・電線・配管サイズ |
|-------------|---------|--------------|-------------------|----------------------------|
| 屋上 | GHP-224 | 空調機(パッケージ) | 三相200V-0.7kW | 名線=60F20-0=3C-62.0#*E= |
| 1. 2階兼用 屋外機 | EHP-100 | 電気式空気調節パッケージ | 三相200V 6.09kW(最大) | EM-CE 5.5-4C, EM-EFP2.0-3C |
| 1. 2階兼用 屋外機 | | | | |



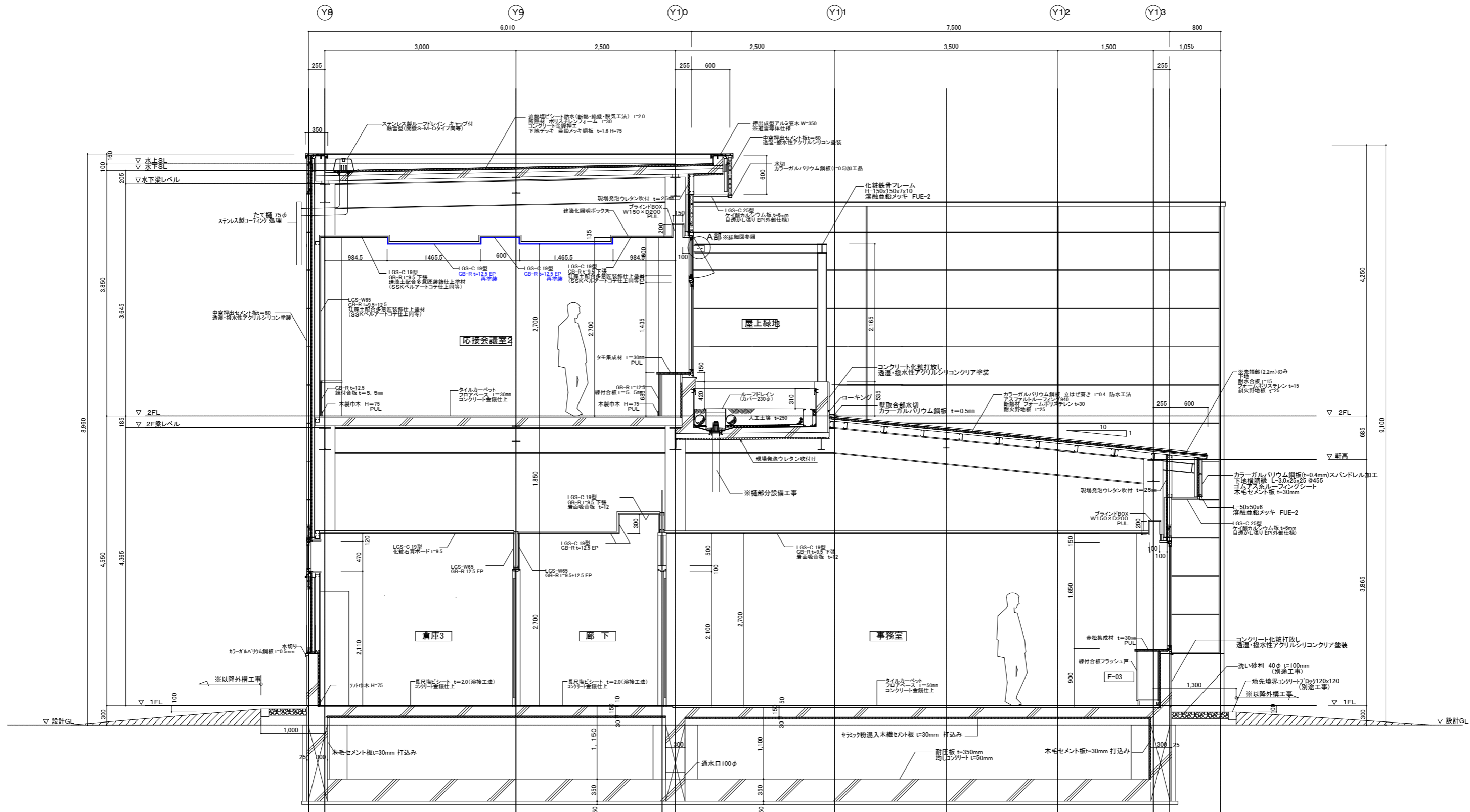
| 応接会議室 2 | | |
|---------|----------------------|-------------------------|
| F.L. | 2F ±0 (FL-50) | C.H. 2H-2.835, 2H-2.700 |
| E.P.塗装 | | |
| 天井 | 石膏ボード t12.5下地 | |
| | 一部 ベルアート塗装 | |
| | 一部石膏ボード t12.5下地 | |
| 壁 | 石膏ボード t9.5+t12.5下地 | |
| 腰壁 | 断熱付音板 t5.5 | |
| | 石膏ボード t9.5+t12.5下地 | |
| 巾木 | 木製巾木 H=75 PUL | |
| 床 | タイルカーペット | |
| | コンクリート下地、フロアーベース t50 | |
| 備考 | アライメント PUL、PUL、PUL | |
| | 天井点検口600×600 | |



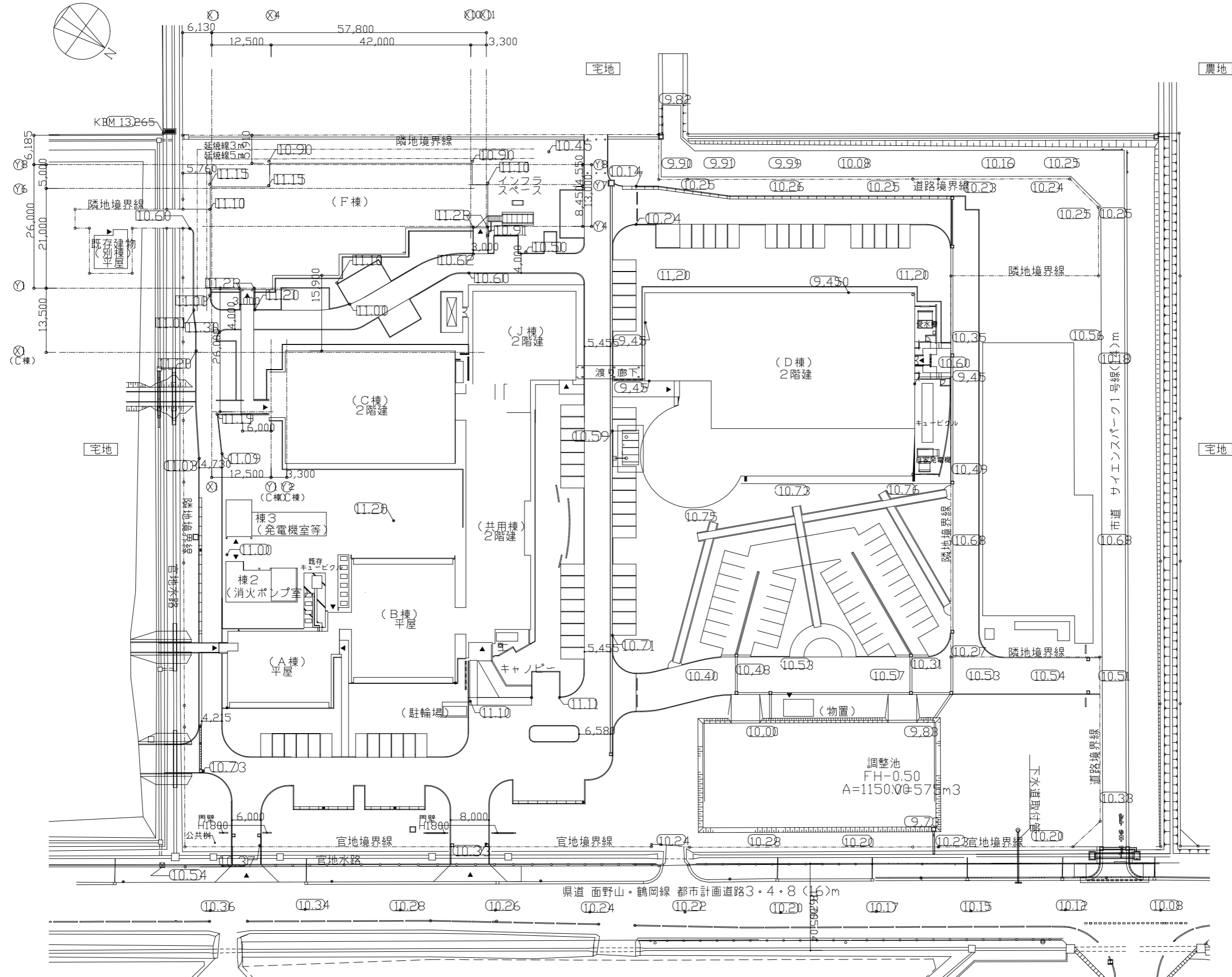
鶴岡市建設部建築課

製図 照査 特記

| | | | | | |
|----|---------|-----|------------------------------|------|-----|
| 製図 | 8年 5月 日 | 工事名 | 鶴岡市先端研究産業支援センター空調設備更新工事(その1) | 図面番号 | A-1 |
| 縮尺 | A3:1/60 | 図面名 | 応接会議室 2 平面詳細図 | | |



| | | | |
|-----------|----------|---------|--|
| 鶴岡市建設部建築課 | 製図 照査 特記 | | 製図 8年 5月 日 工事名 鶴岡市先端研究産業支援センター空調設備更新工事(その1) 図面番号 縮尺 A3:1/60 図面名 応接会議室 2 矩計図 A-2 |
| | ※以降外構工事 | ※以降外構工事 | |



| | | | | | | | | | |
|-----------|----|----|----|----|----------|-----|------------------------------|------|-----|
| 鶴岡市建設部建築課 | 製図 | 照査 | 特記 | 製図 | 8年5月日 | 工事名 | 鶴岡市先端研究産業支援センター空調設備更新工事(その1) | 図面番号 | A-3 |
| | | | | 縮尺 | A3:1/800 | 図面名 | 配置図 | | |