

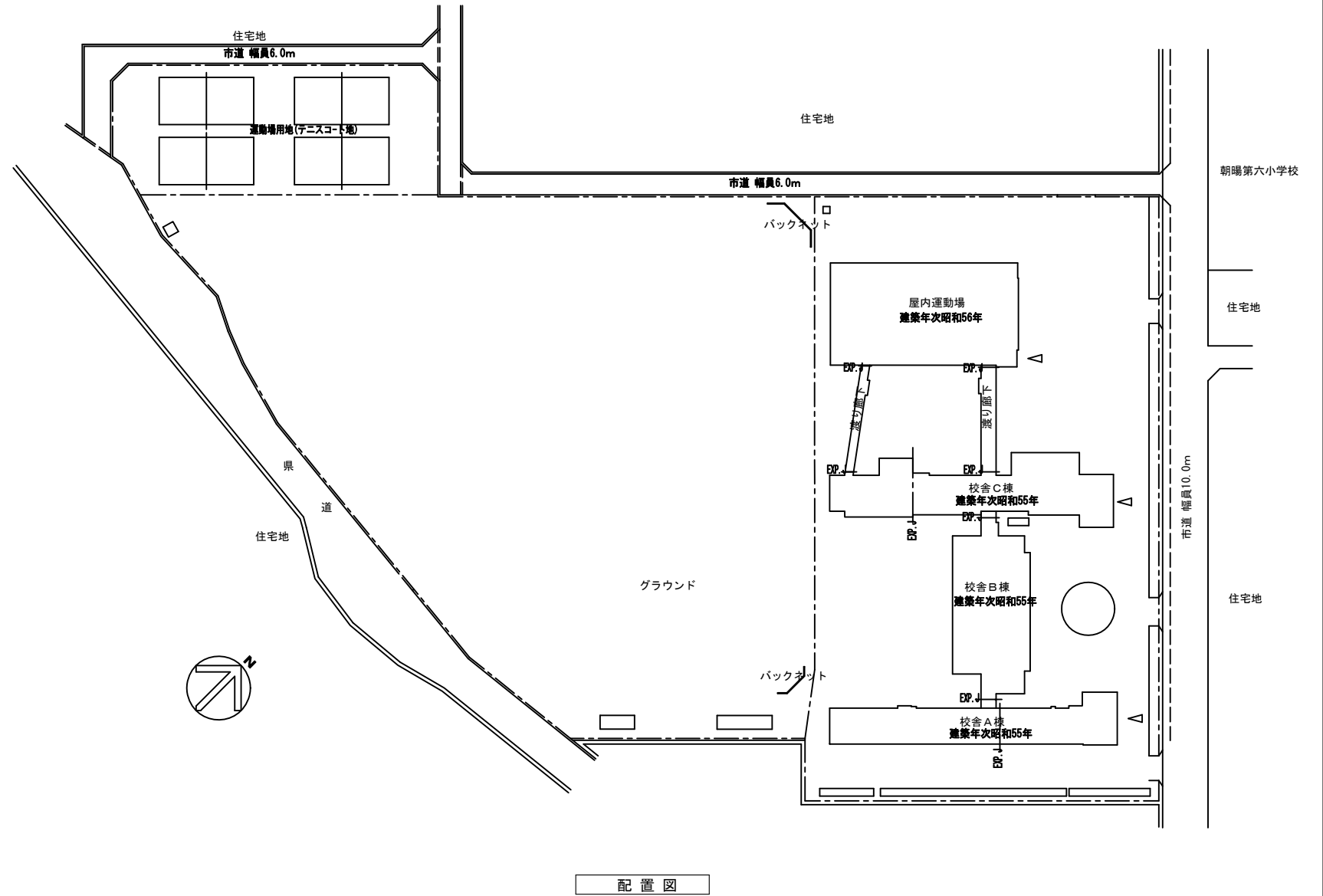
鶴岡市立鶴岡第一中学校外壁部分改修工事

図面リスト		
図面番号	図面名称	縮尺
鶴岡市立鶴岡第一中学校外壁部分改修工事		
1	特記仕様書・配置図	NON
2	1階平面図	1 : 400
3	2階平面図	1 : 400
4	3階平面図	1 : 400
5	R階平面図	1 : 400
6	立面図 1	1 : 400
7	立面図 2	1 : 400
8	補修部分 (参考写真)	NON

鶴岡市教育委員会

鶴岡市立鶴岡第一中学校 外壁部分改修工事

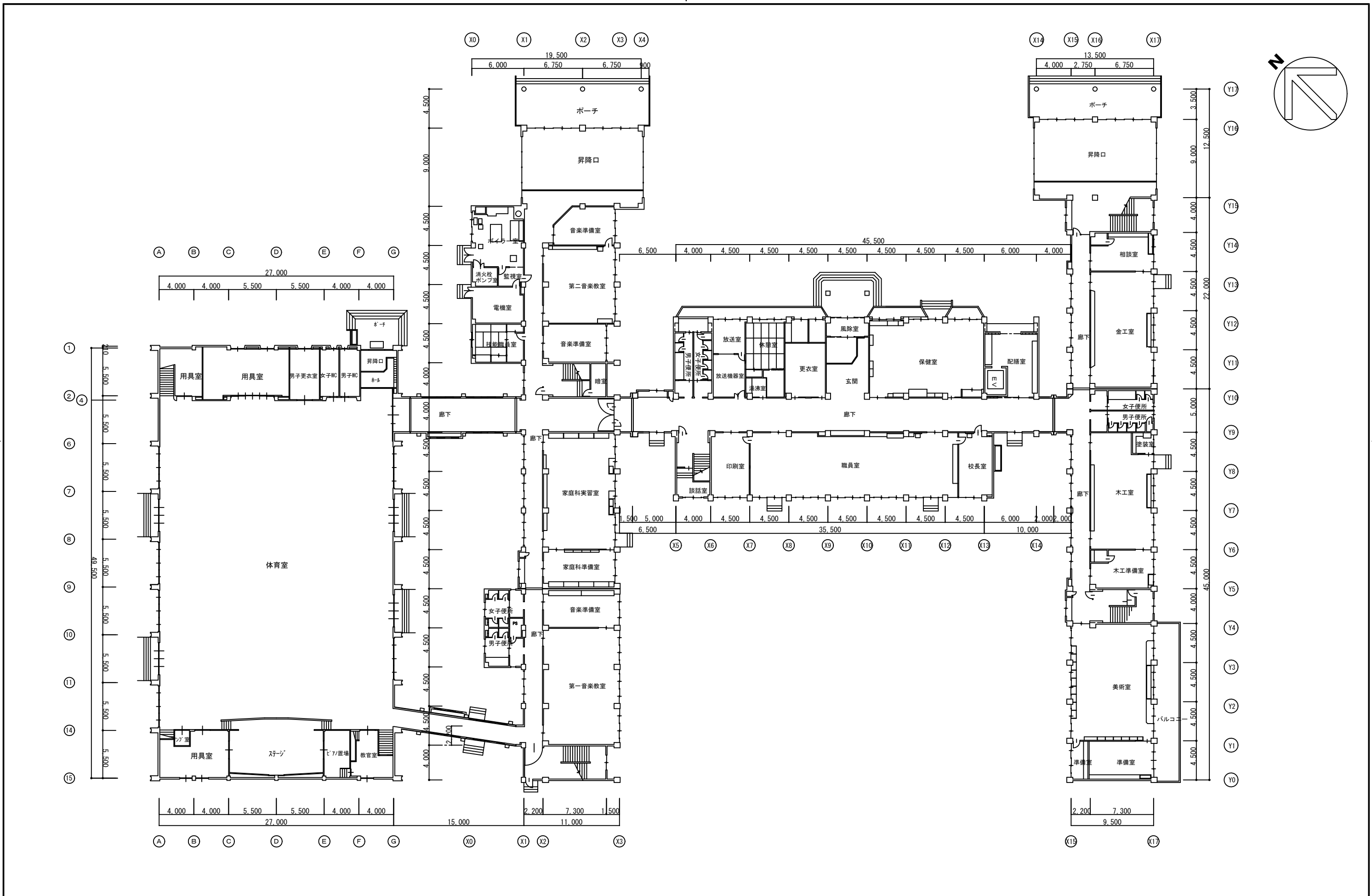
特記仕様書	
工事場所	鶴岡市道田町1番82号
1 一般事項	
1. 特記無き事項は、国土交通省大臣官房官庁営繕部監修「公共建築工事標準仕様書(建築工事編)」「公共建築改修工事標準仕様書(建築工事編)」最新年版による。 2. 工事写真・完成写真は指示された部数提出すること。 3. 図面等に記載されていない事項であっても、法規上、現場取合い及び納まりで当然必要と思われる軽微な変更は、監督職員と協議の上で施工する。但し、これによる請負金額の変更は原則として行わない。	
2 仮設工事	
1. 仮囲いは工事範囲をバリケード程度とする。 2. 工事用電力は最寄りの電柱より分岐使用することとし、これに要する手続き、経費等は受注者の負担とする。 工事用水施設設置に要する費用(工事費・水道料・基本料)も受注者の負担とする。	
3 その他	
1. 工事に際しては施設管理者及び監督職員と事前協議を行い、資材搬入路・工事区画の詳細を決定すること。 2. その他、工事期間中の騒音等について配慮の上施工することとし、第三者(特に施設利用者)への危害がないよう十分留意すること。 3. 現場作業期間は学校夏休み期間(令和8年7月29日~令和8年8月20日)とする。天候の悪化等でこれにより難しい場合は、監督職員及び学校側と協議の上、決定とする。	



鶴岡市教育委員会管理課

製図 照査 特記

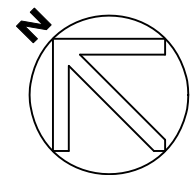
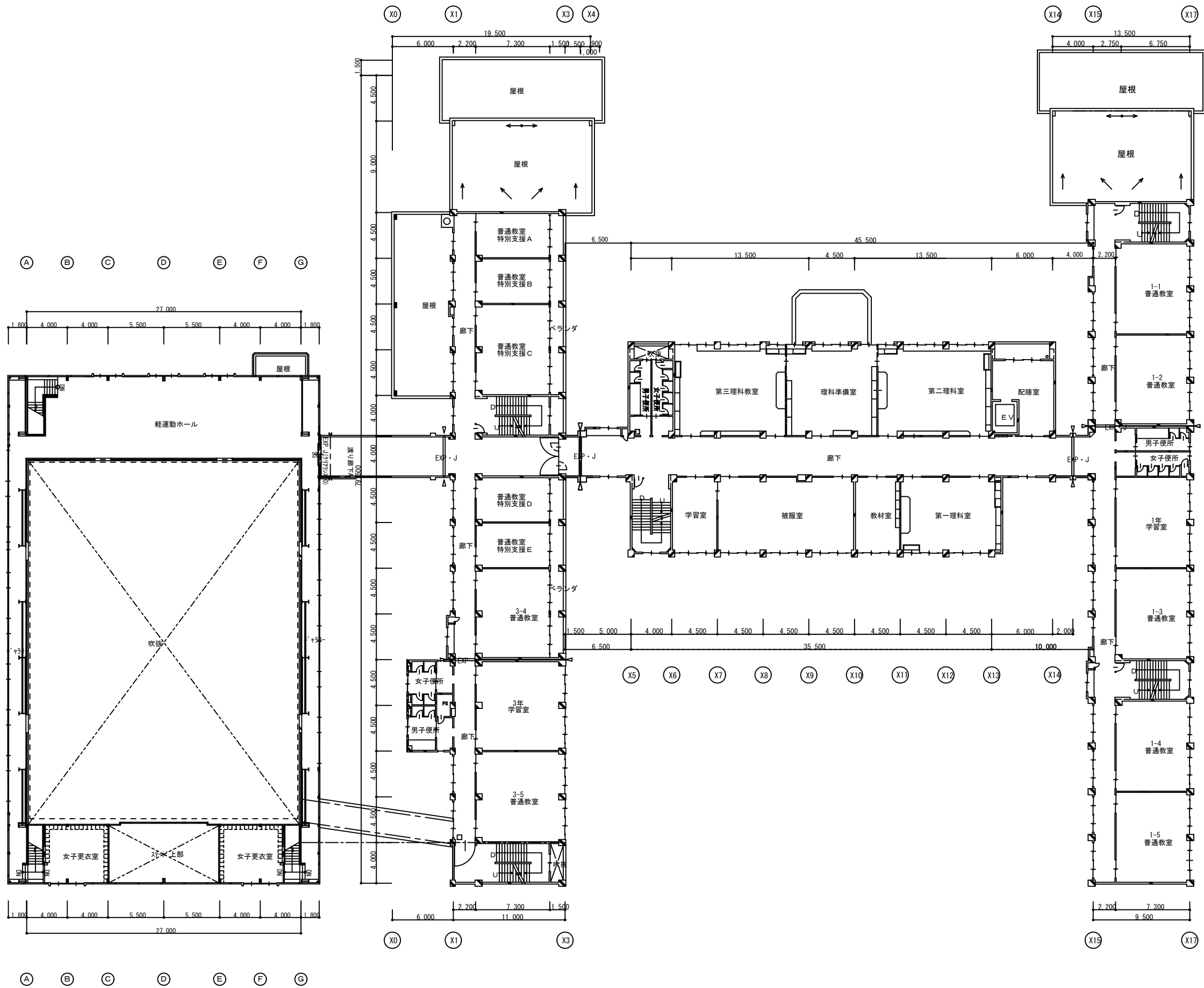
製図	R8年 6月	工事名	鶴岡市立鶴岡第一中学校外壁部分改修工事	図面番号	
縮尺	NON	図面名	特記仕様書・配置図		1



鶴岡市教育委員会管理課

製図 照査 特記

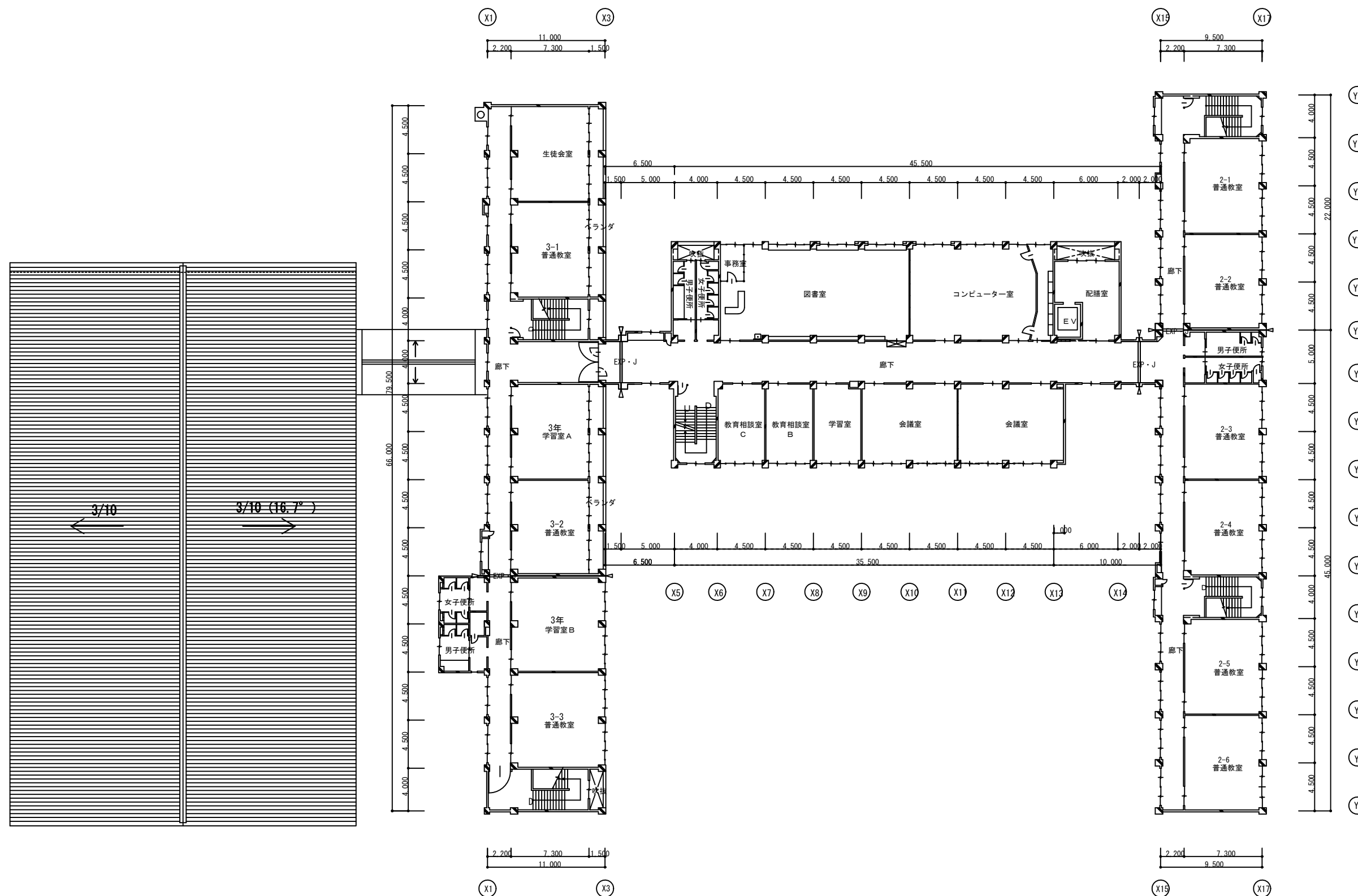
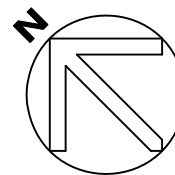
製図	R8年 6月	工事名	鶴岡市立鶴岡第一中学校外壁部分改修工事	図面番号
縮尺	1 : 400	図面名	1階平面図	2



鶴岡市教育委員会管理課

製図 照査 特記

製図	R8年 6月	工事名	鶴岡市立鶴岡第一中学校外壁部分改修工事	図面番号
縮尺	1:400	図面名	2階平面図	3



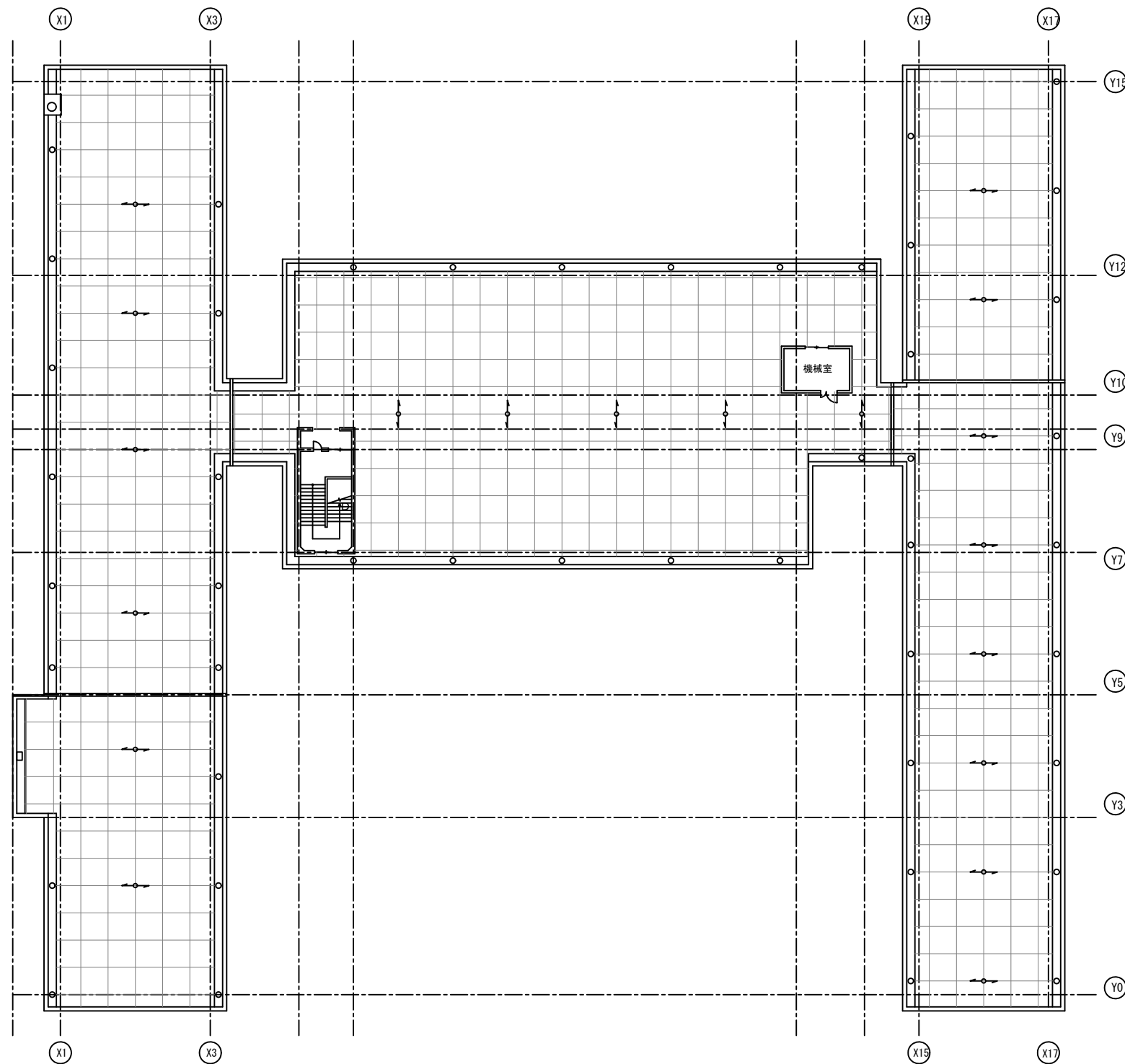
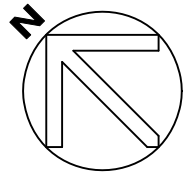
鶴岡市教育委員会管理課

製図 照査 特記

--	--	--

製図 R8年 6月 工事名 鶴岡市立鶴岡第一中学校外壁部分改修工事 図面番号

縮尺 1:400 図面名 3階平面図 4

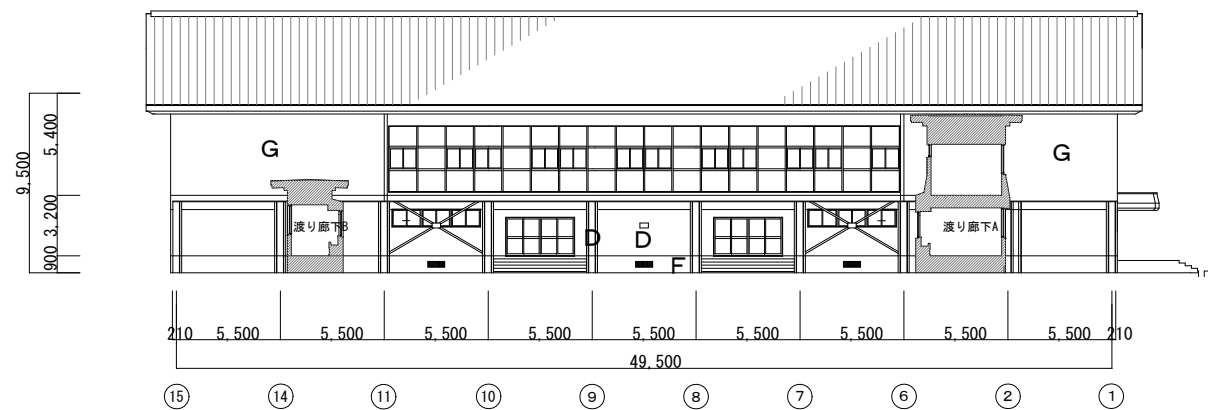


鶴岡市教育委員会管理課

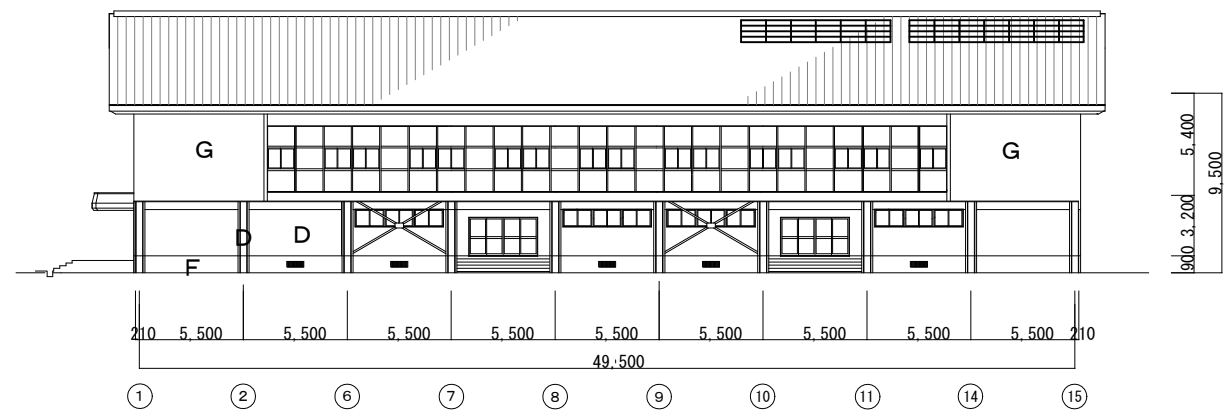
製図 照査 特記

--	--	--

製図	R8年 6月	工事名	鶴岡市立鶴岡第一中学校外壁部分改修工事	図面番号
縮尺	1 : 400	図面名	R階平面図	5



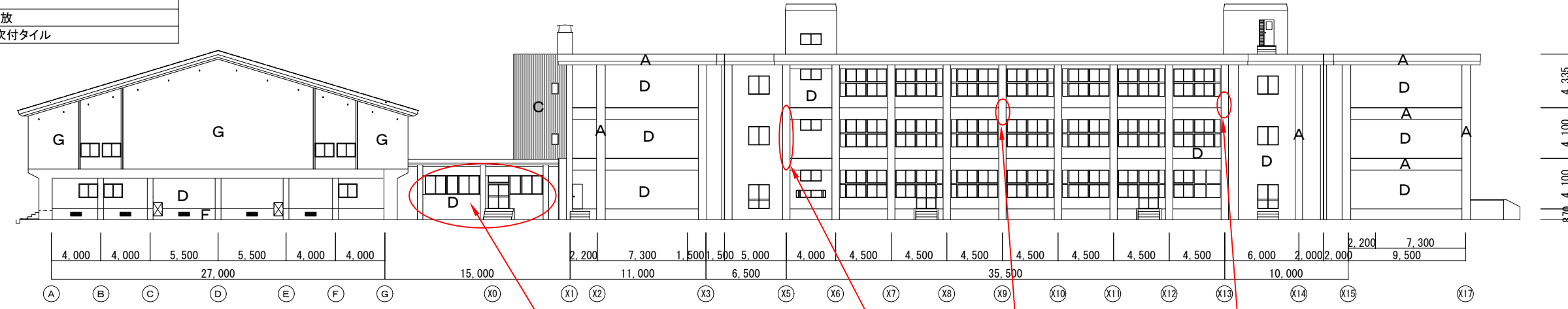
G通り 東面 立面図



A通り 西面 立面図

凡例

A	柱 梁型 杉縁甲板巾75型枠 コンクリート打放 シリコン仕上
B	パイロットメタルピー WR-7 エッジング板曲
C	外壁 合板型枠(リブ) コンクリート打放 シリコン仕上
D	外壁 合板型枠 コンクリート打放 吹付タイル(弾性コート)
E	外壁 長谷製陶 4丁掛タイル
F	外壁 合板型枠 コンクリート打放
G	外壁 モルタル刷毛引 弾性吹付タイル



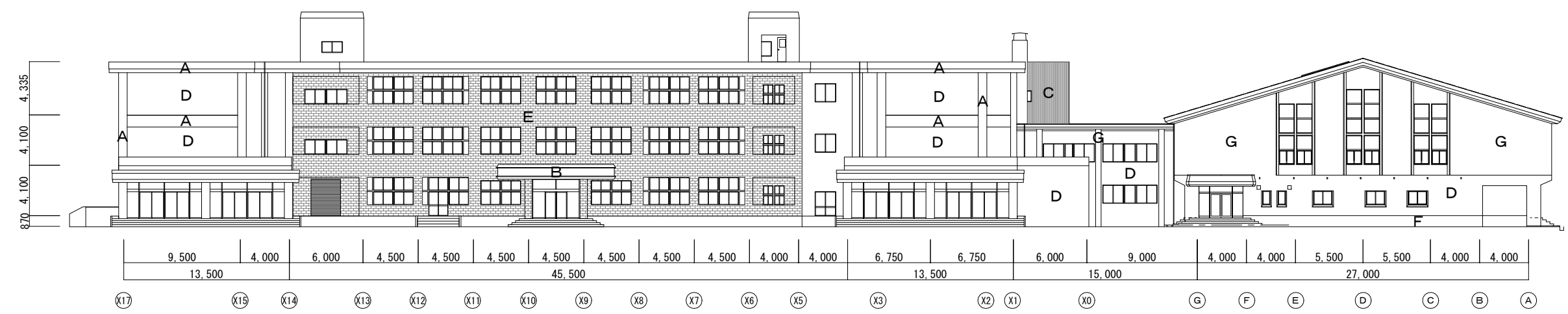
南面 立面図

補修箇所⑥

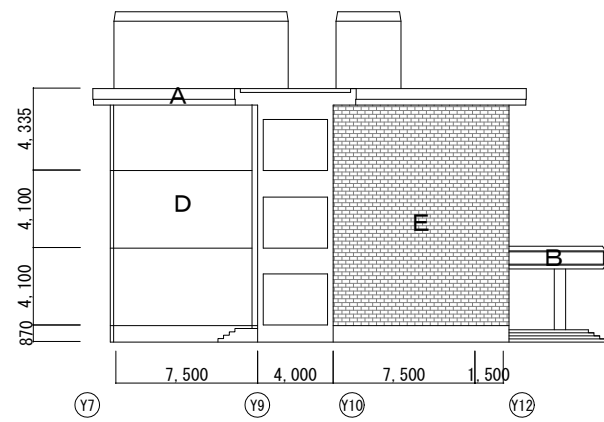
補修箇所④

補修箇所③

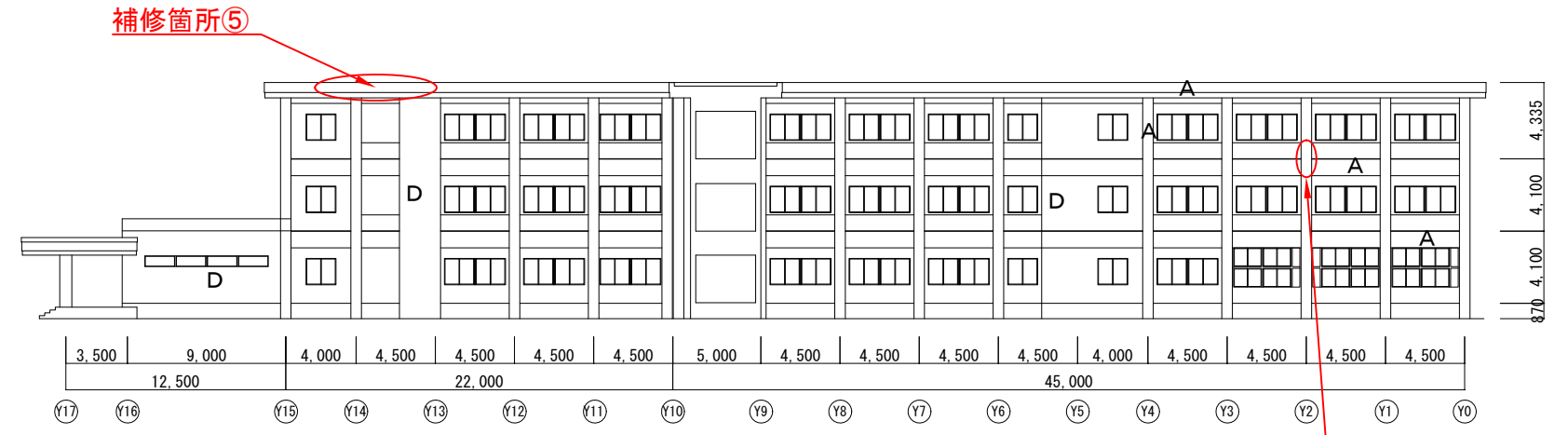
補修箇所②



北面 立面図

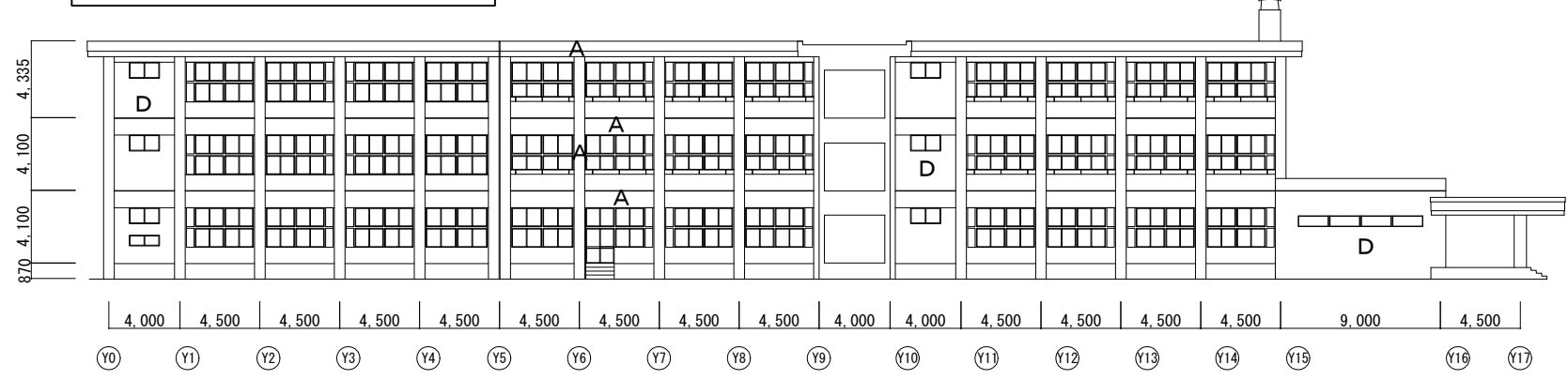


X14通り 東面 立面図



X14通り 西面 立面図

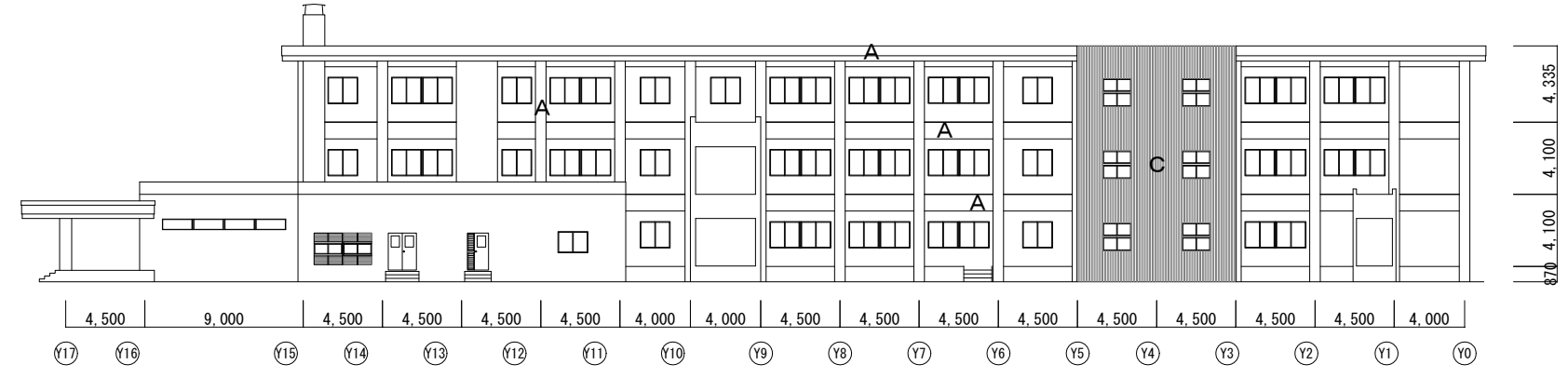
補修箇所①



X4通り 東面 立面図

凡例

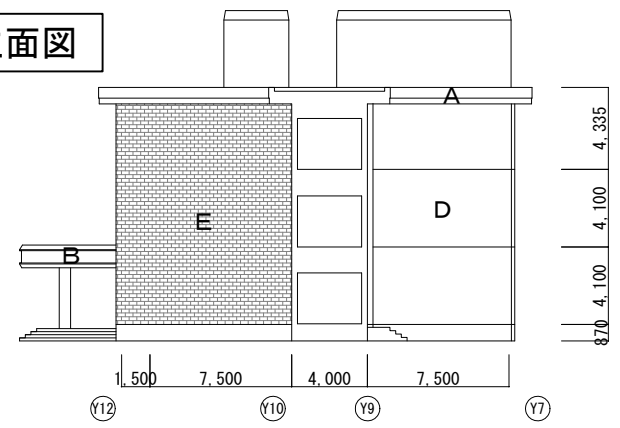
A	柱、梁型 杉縁甲板巾75型枠 コンクリート打放 シリコン仕上
B	パイロットメタルビー WR-7 エッジング板曲
C	外壁 合板型枠(リブ) コンクリート打放 シリコン仕上
D	外壁 合板型枠 コンクリート打放 吹付タイル(弾性コート)
E	外壁 長谷製陶 4丁掛タイル
F	外壁 合板型枠 コンクリート打放
G	外壁 モルタル刷毛引 弾性吹付タイル



X0通り 西面 立面図



X17通り 東面 立面図



X5通り 西面 立面図



補修箇所①



補修箇所②



補修箇所③



補修箇所④



補修箇所⑤



補修箇所⑥



鶴岡市教育委員会管理課

製図	照査	特記

製図	R8年 6月	工事名	鶴岡市立鶴岡第一中学校外壁部分改修工事	図面番号
縮尺	NON	図面名	補修部分 (参考写真)	8