

市営紅葉岡住宅1・2号棟及び柳原住宅B棟外壁修繕工事

特記仕様書

1 工事概要	
工事場所	(柳原住宅B棟) 鶴岡市湯温海字湯之尻288番地 (紅葉岡住宅) 鶴岡市湯温海字紅葉岡123番地5
工事規模	リフリート工法21箇所、外壁サイディングの張替え、手摺支柱の交換1箇所
竣工期限	現場説明事項による
2 一般事項	
1. 特記なき事項は、国土交通省大臣官房官庁営繕部監修「公共建築改修工事標準仕様書（最新版）」及び「公共建築工事標準仕様書（最新版）」による。	
2. 工事写真・完成写真は、指示された部数を提出すること。	
3. 図面等に記載されていない事項であっても、法規上、現場取合い及び納まりで当然必要と思われる軽微な変更は、監督職員と協議の上で施工する。但し、これによる請負金額の変更は原則として行わない。	
3 仮設工事	
1. 使用材、機材等を住戸外（工事範囲外）に仮置きする際には、周囲をバリケード等により区画すること。	
2. 工事範囲の内外問わず、安全に対して十分な対策を講じ、不測の災害を起こさないよう注意し、特に資材搬入中の第三者災害及びその他に対し危険、損害を与えないように措置をすること。工事に先立ち居住者へ周知を行うこと。	
3. 工事用水・仮設電力は既存設備を使用できるが、使用申込み等の手続きは受注者が行うこと。費用は受注者の負担とする。	
4. 工事で汚染、損傷の恐れのある材料及び既存部分は適切な方法で養生を行うこと。	
5. 直接仮設の範囲は、紅葉岡住宅はベランダ、玄関脇、柳原住宅B棟は正面2箇所と裏側とする。	
6. 着工前に石綿の事前調査を行うこと。	
7. 石綿の定性分析を行うこと。（外壁仕上材等）	
4 建築工事	
1. リフリート工法で斫り作業を行う際は、適正な方法で養生を行うこと。	



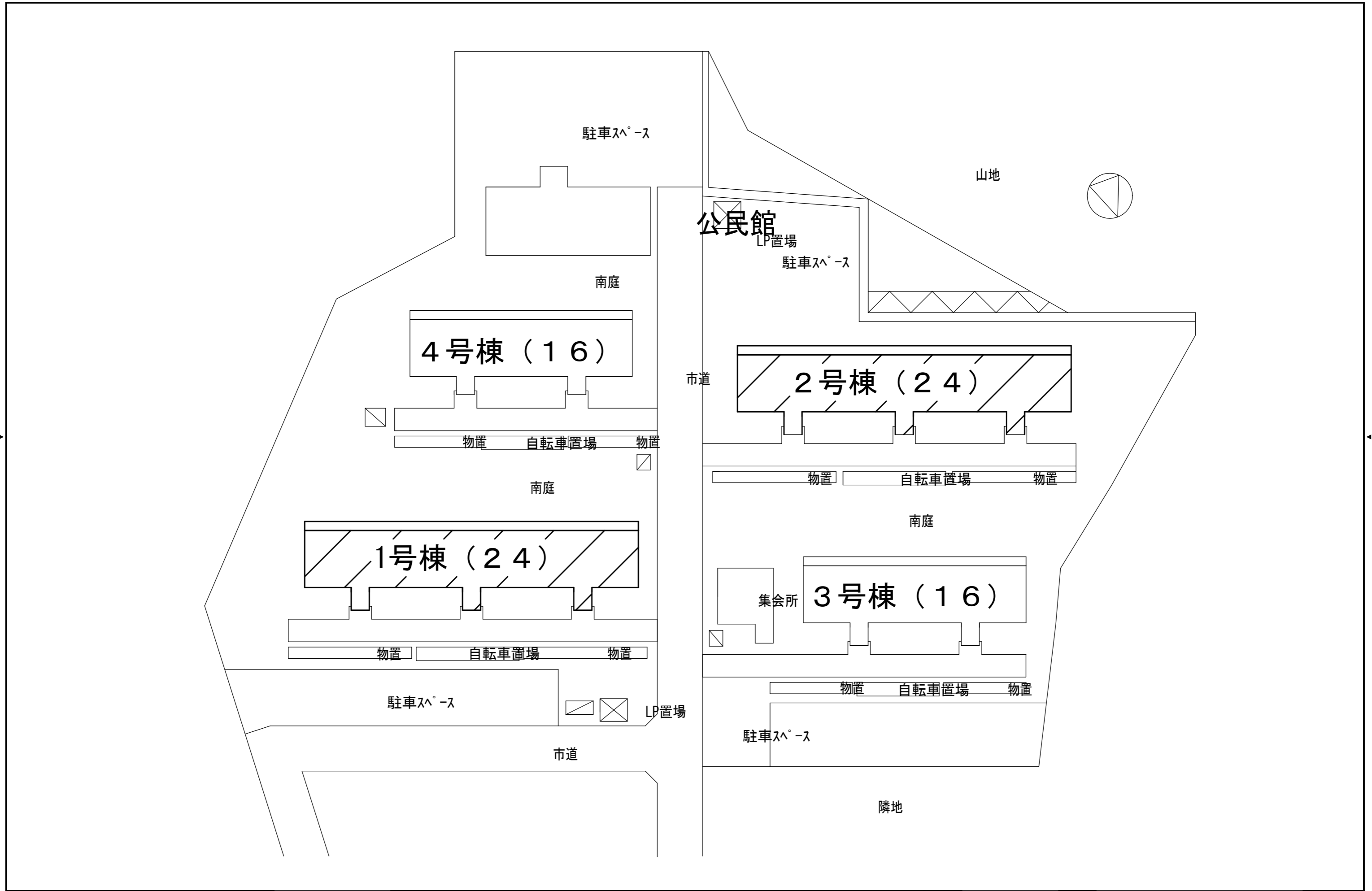
図面番号	図面名称	図面番号	図面名称
A-0	表紙、特記仕様書、図面リスト、付近見取図	A-13	柳原住宅B棟_1・2階改修平面図
A-1	配置図（紅葉岡住宅1・2号棟）	A-14	柳原住宅B棟_3・4階改修平面図
A-2	配置図（柳原住宅B棟）	A-15	紅葉岡1号棟_改修立面図
A-3	紅葉岡1号棟_1・2階既存平面図	A-16	紅葉岡2号棟_改修立面図
A-4	紅葉岡1号棟_3・4階既存平面図	A-17	柳原住宅B棟_東側改修立面図
A-5	紅葉岡2号棟_1・2階既存平面図	A-18	柳原住宅B棟_西側改修立面図
A-6	紅葉岡2号棟_3・4階既存平面図		
A-7	柳原住宅B棟_1・2階既存平面図		
A-8	柳原住宅B棟_3・4階既存平面図		
A-9	紅葉岡1号棟_1・2階改修平面図		
A-10	紅葉岡1号棟_3・4階改修平面図		
A-11	紅葉岡2号棟_1・2階改修平面図		
A-12	紅葉岡2号棟_3・4階改修平面図		



鶴岡市建設部建築課

製図 照査 特記

製図 8年 6月 日 工事名 市営紅葉岡住宅1・2号棟及び柳原住宅B棟外壁修繕工事 図面番号
縮尺 NON 図面名 表紙、特記仕様書、図面リスト A-0



鶴岡市建設部建築課

製図 照査 特記

--	--	--	--

製図 8年 6月 日 工事名 市営紅葉岡住宅1・2号棟及び柳原住宅B棟外壁修繕工事 図面番号

縮尺 NON 図面名 配置図(紅葉岡住宅1号棟) A-1



主要地方道余目温海線

市道柳原7号線

駐車スペース

デイサービスセンター

温海社会
福祉協議会

市道柳原6号線

柳原団地
B棟

プロパン庫

ゴミ集積所

物置

物置

花壇

物置



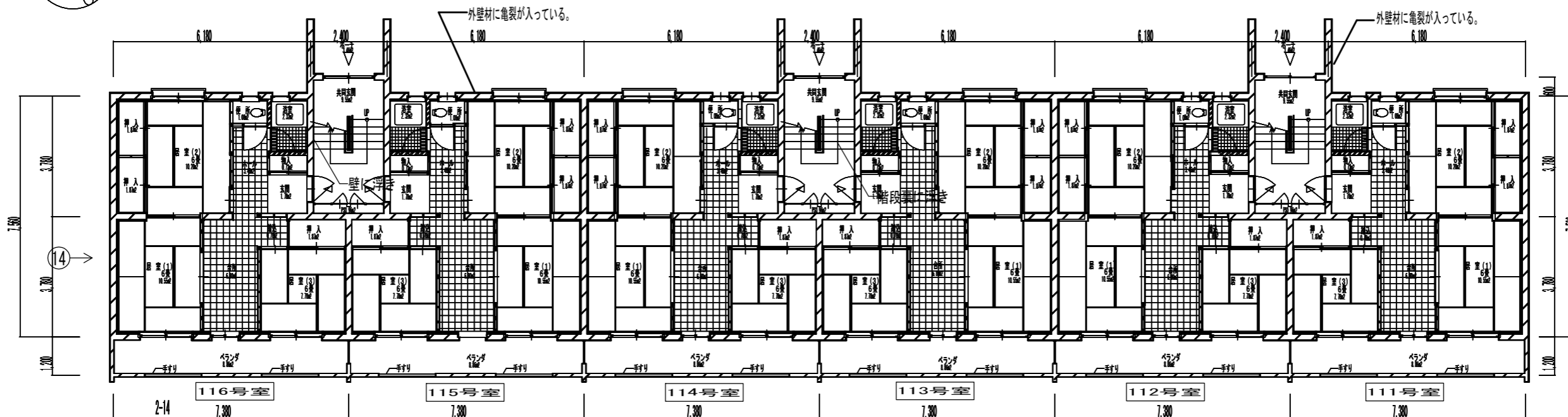
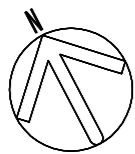
鶴岡市建設部建築課

製図 照査 特記

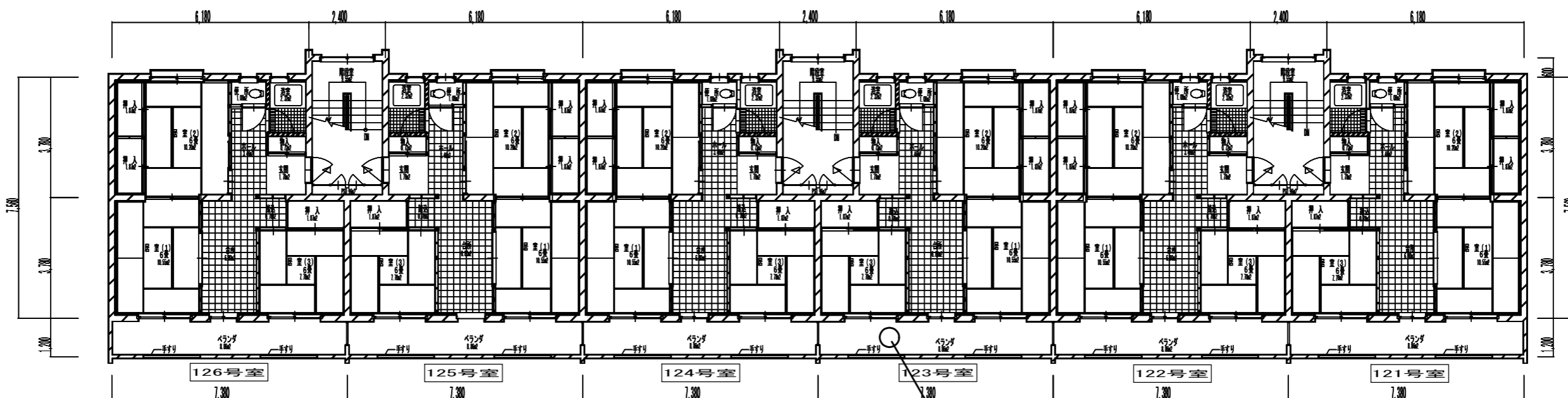
--	--	--	--

製図 8年6月 日 工事名 市営紅葉岡住宅1・2号棟及び柳原住宅B棟外壁修繕工事 図面番号

縮尺 NON 図面名 配置図(柳原住宅B棟) A-2



1階平面図



2階平面図

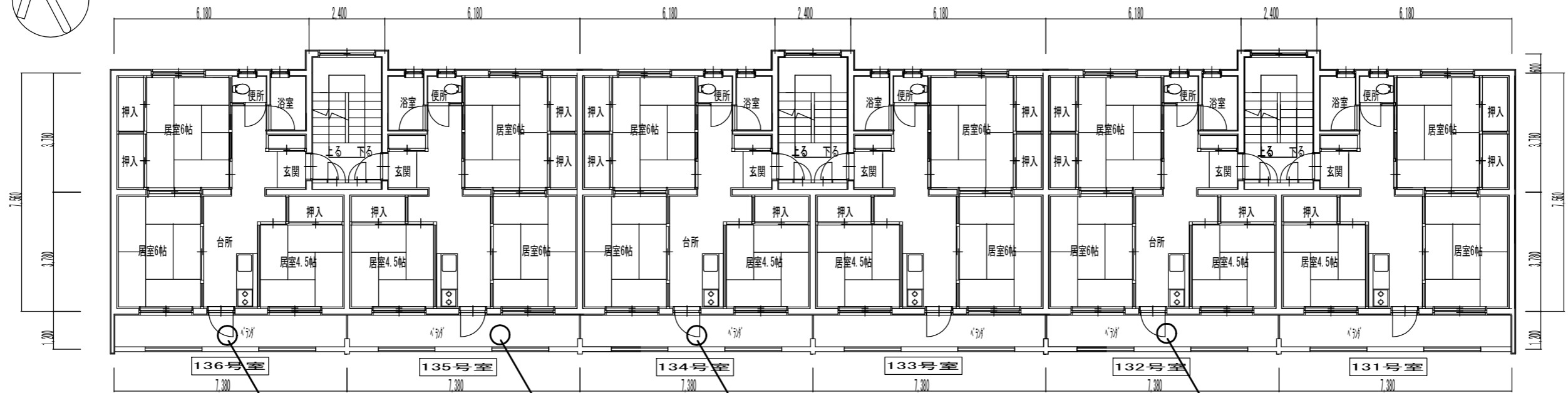
- 凡例
- Ⓜ : 防火戸、防火シャッター
 - : 工事対象箇所



鶴岡市建設部建築課

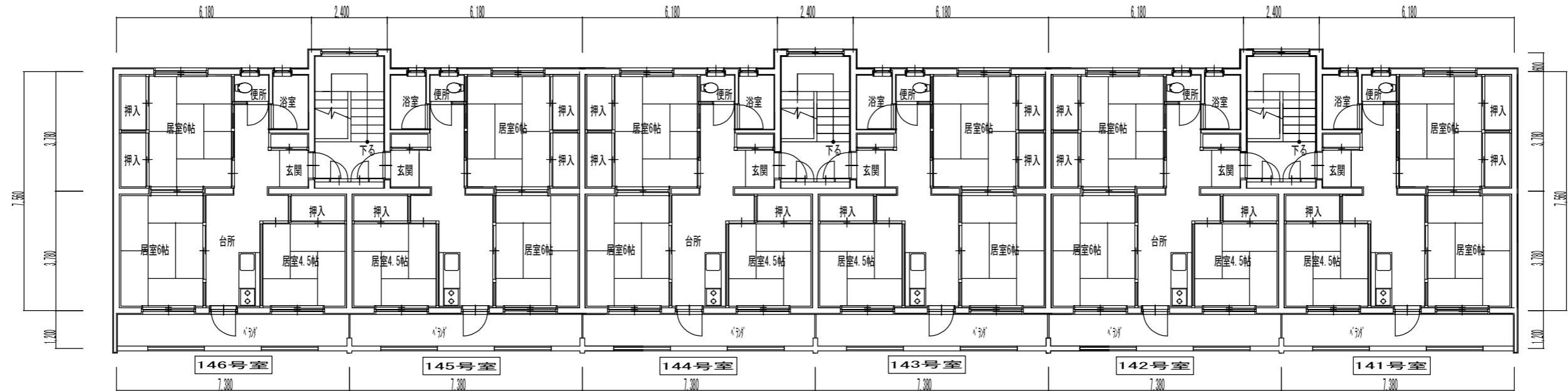
製図 照 査 特 記

製図	8年 6月 日	工事名	市営紅葉岡住宅1・2号棟及び柳原住宅B棟外壁修繕工事	図面番号	
縮尺	1:150	図面名	紅葉岡1号棟_1・2階既存平面図		A-3



鉄筋が錆、露出している 鉄筋が錆、露出している 鉄筋が錆、露出している 鉄筋が錆、露出している

3階平面図



4階平面図

凡例	
(防)	: 防火戸、防火シャッター
—	: 工事対象箇所

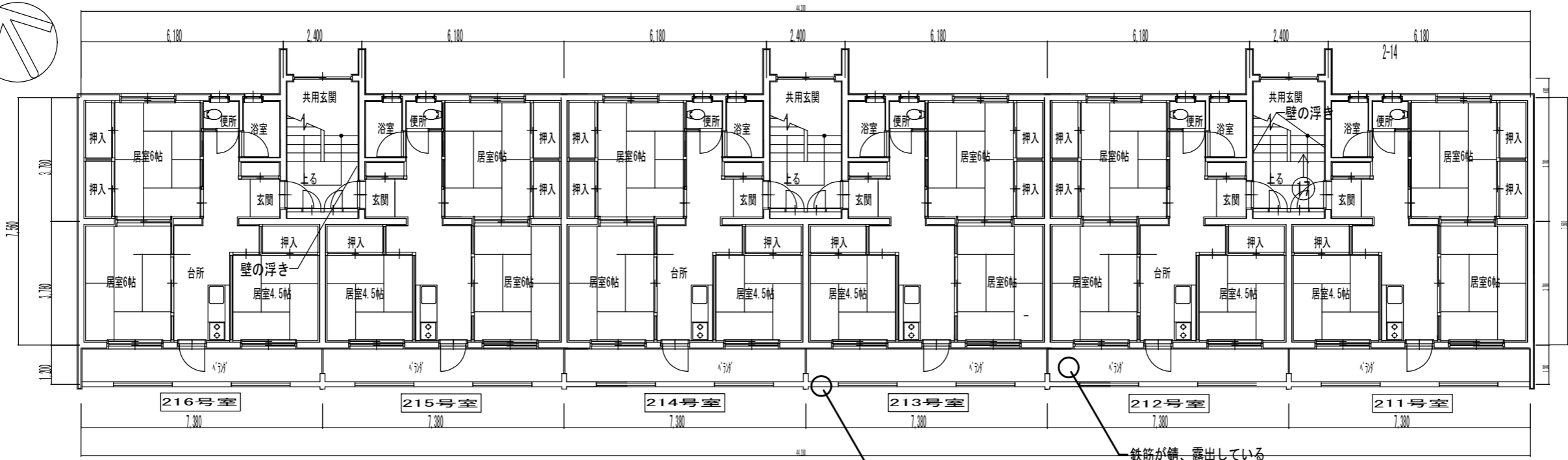
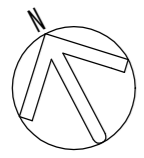


鶴岡市建設部建築課

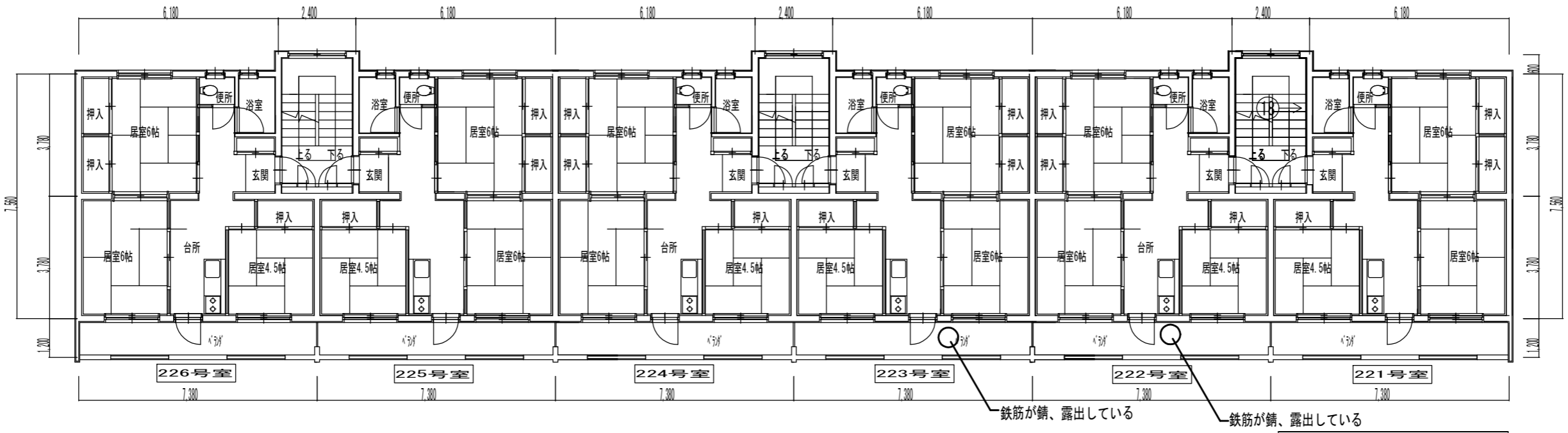
製図 照査 特記

製図 8年 6月 日 工事名 市営紅葉岡住宅1・2号棟及び柳原住宅B棟外壁修繕工事 図面番号

縮尺 1:150 図面名 紅葉岡1号棟_3・4階既存平面図 A-4

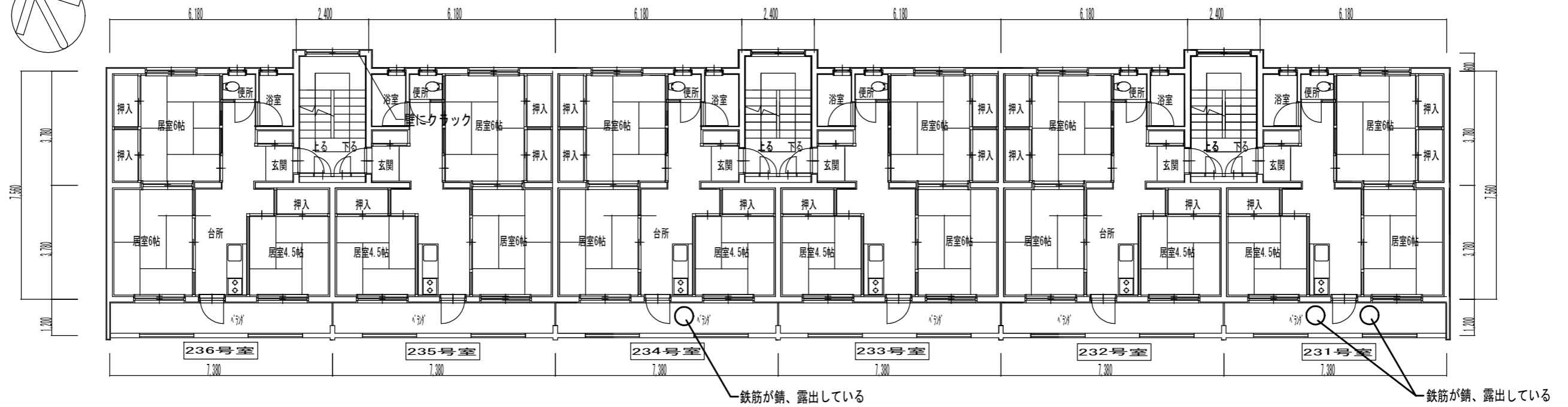


1階平面図

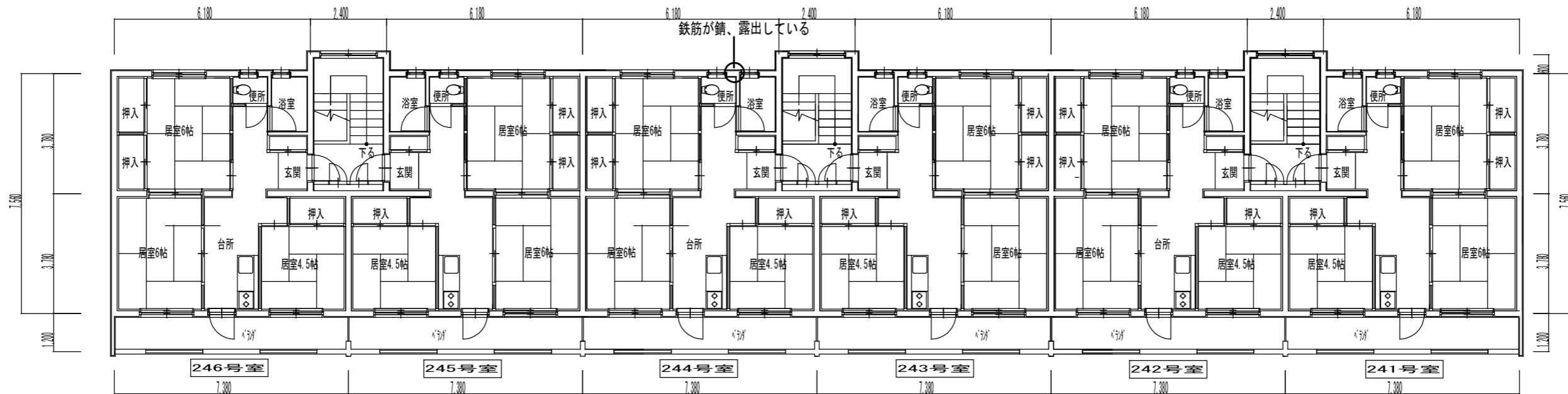


2階平面図

- 凡例
- (防) : 防火戸、防火シャッター
 - : 工事対象箇所



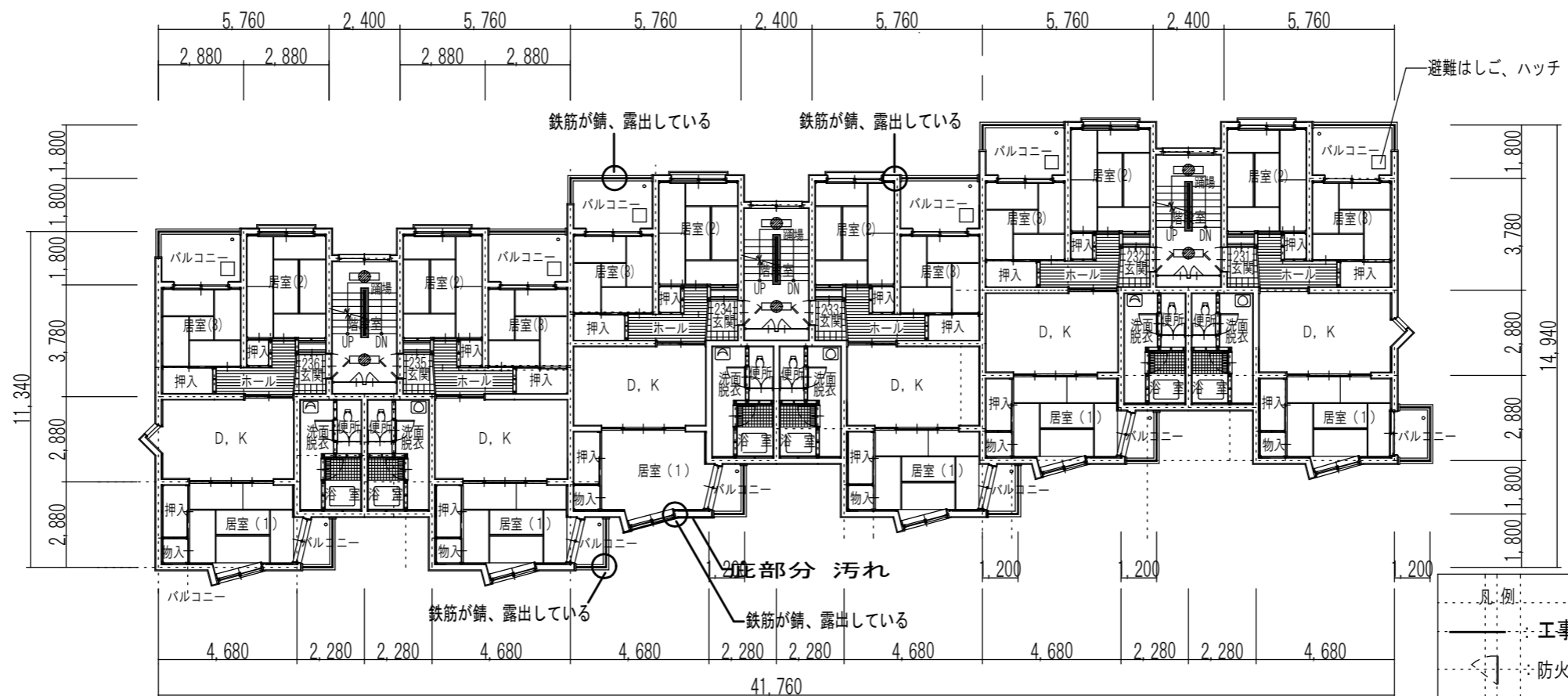
3階平面図



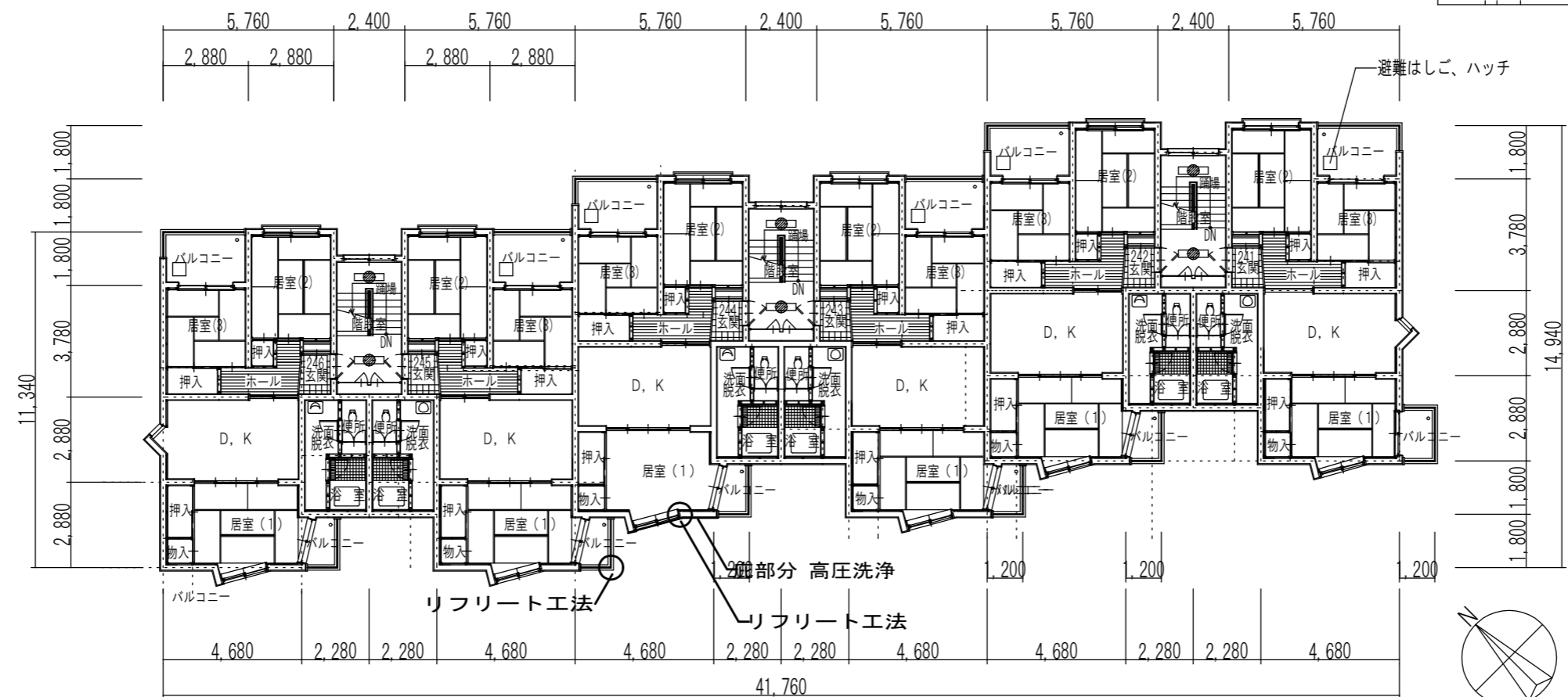
4階平面図

凡例	
	防火戸、防火シャッター
	工事対象箇所





3階平面図



4階平面図

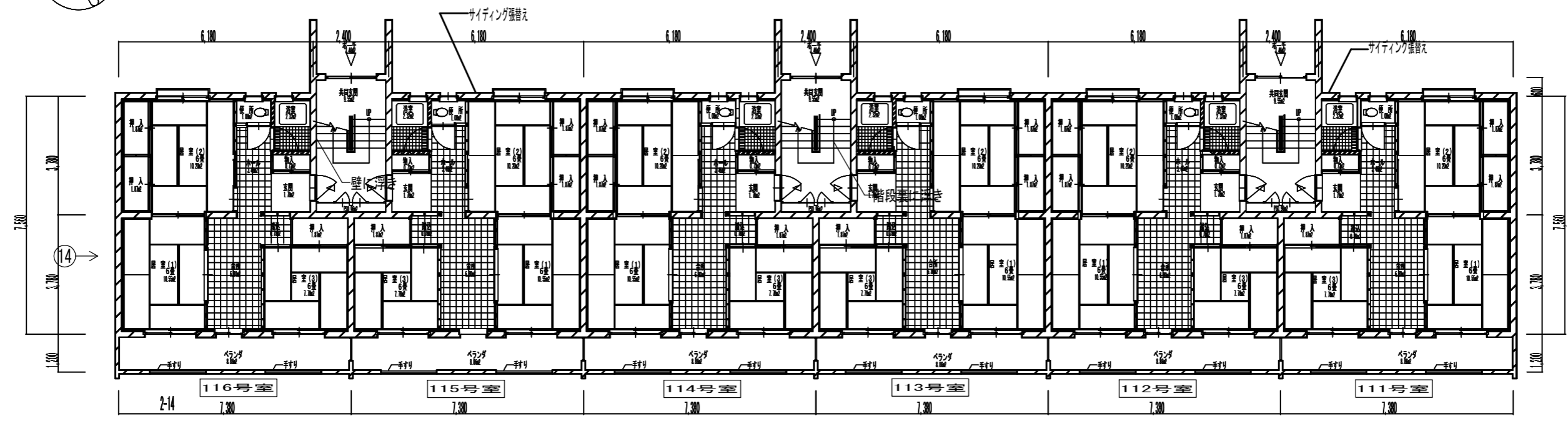
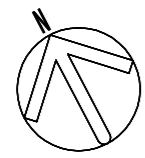


鶴岡市建設部建築課

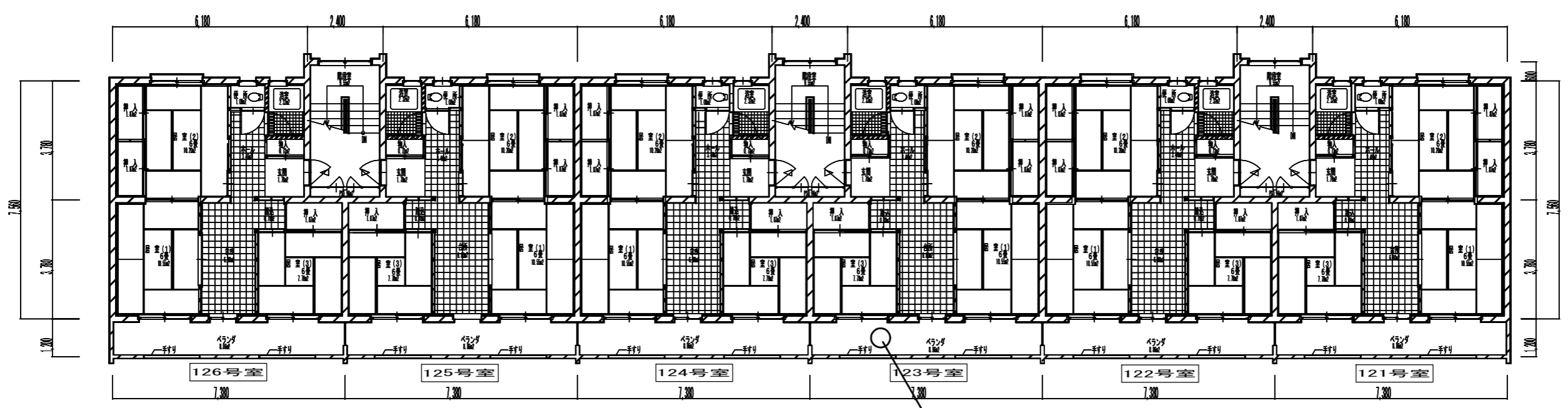
製図 照査 特記

製図 8年 6月 日 工事名 市営紅葉岡住宅1・2号棟及び柳原住宅B棟外壁修繕工事 図面番号

縮尺 1:150 図面名 柳原住宅B棟_3・4階既存平面図 A-8



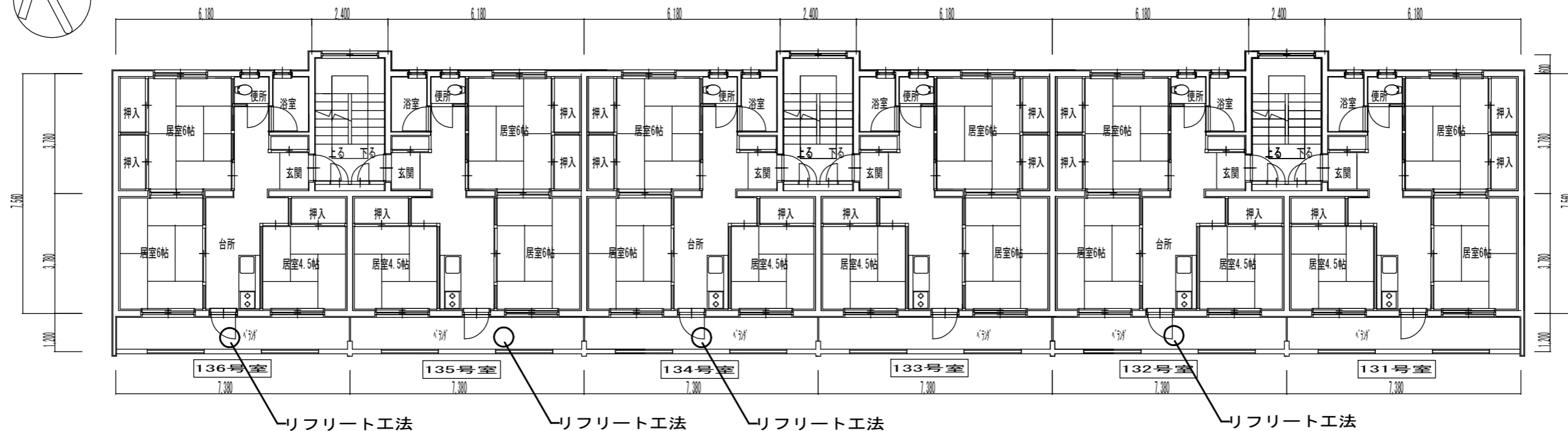
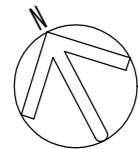
1階平面図



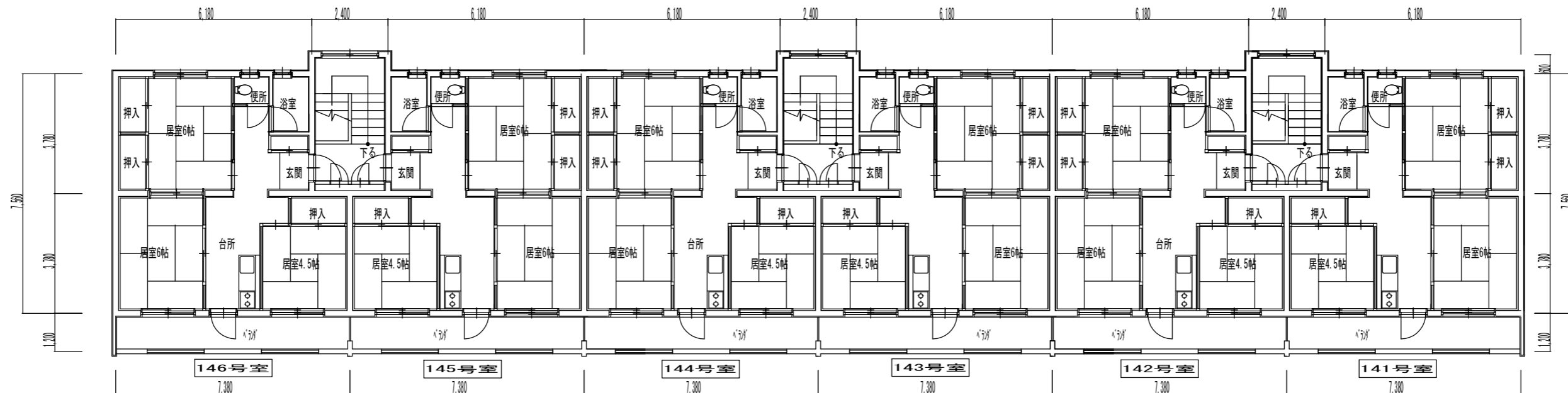
2階平面図

- 凡例
- Ⓜ : 防火戸、防火シャッター
 - : 工事対象箇所

※石綿含有建材事前調査を実施すること。



3階平面図



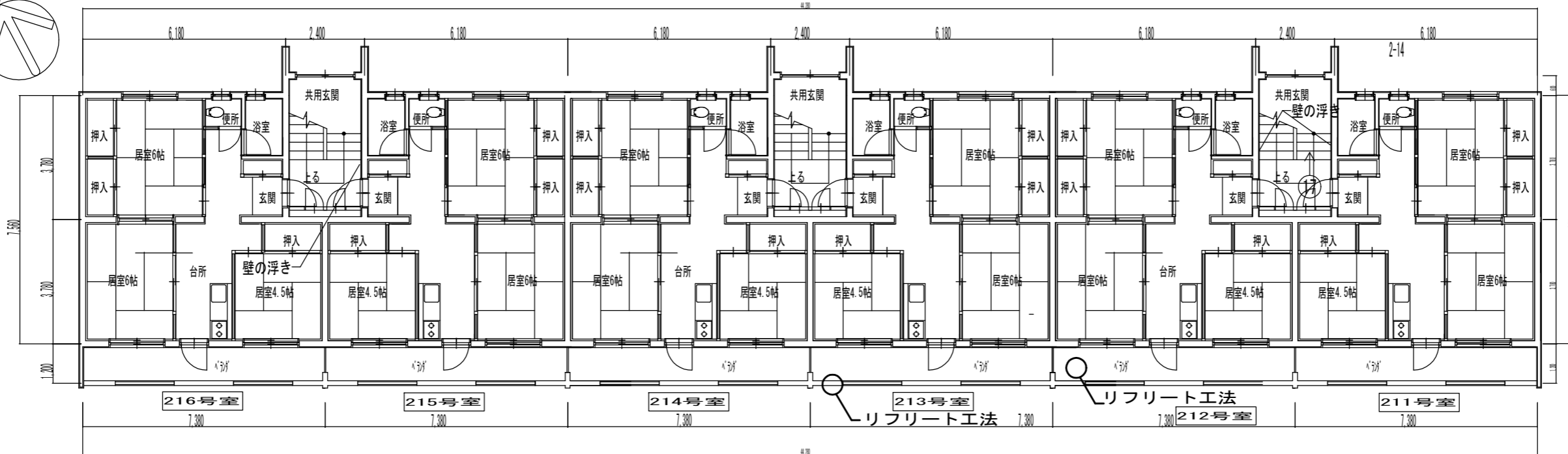
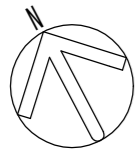
4階平面図

凡例

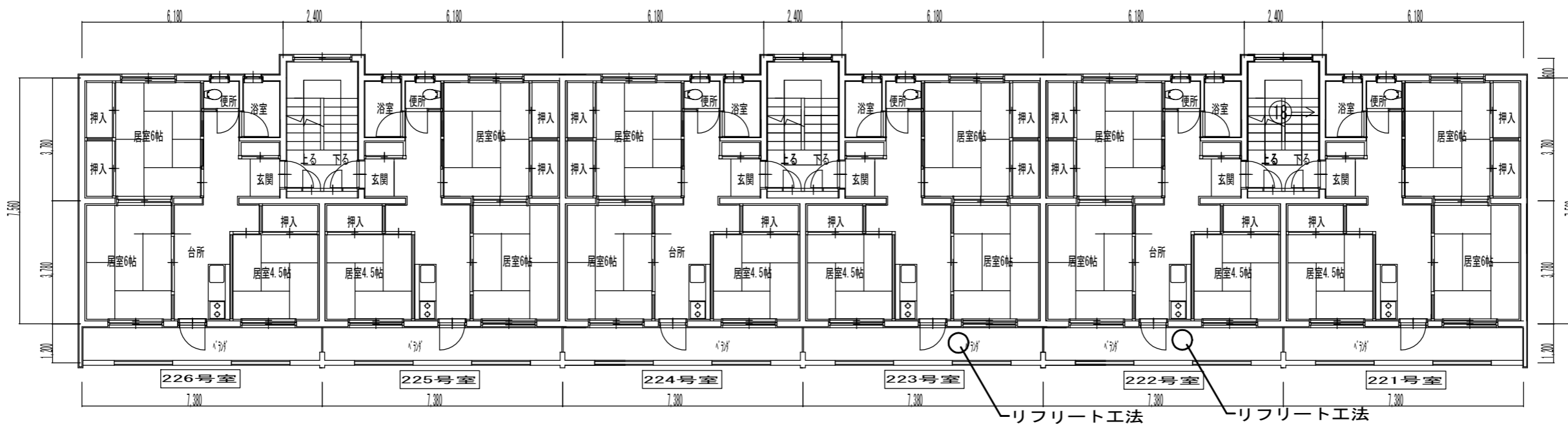
Ⓜ : 防火戸、防火シャッター

— : 工事対象箇所

※石綿含有建材事前調査を実施すること。



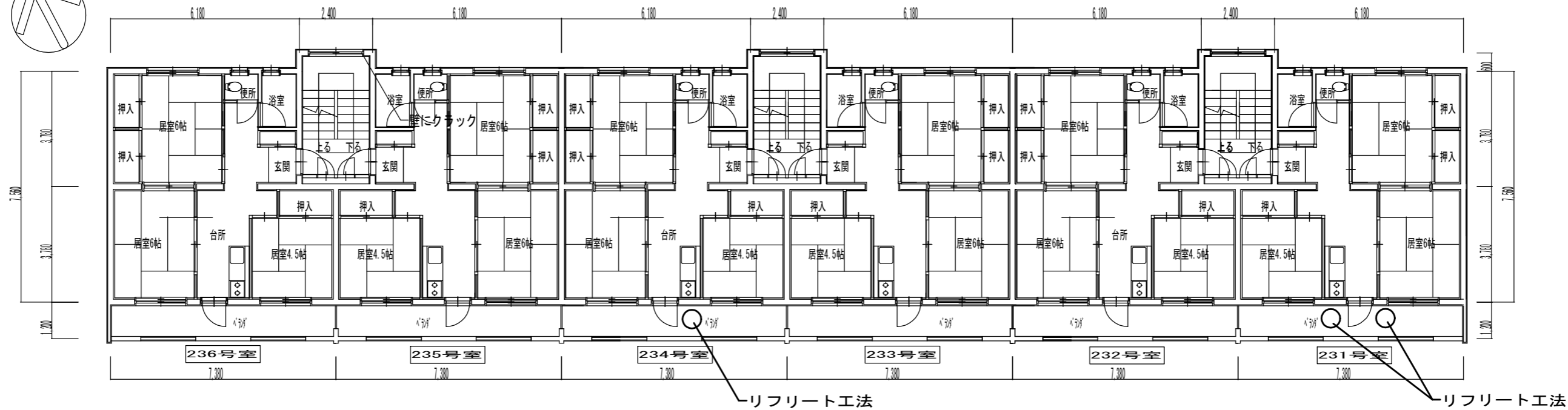
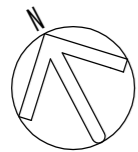
1階平面図



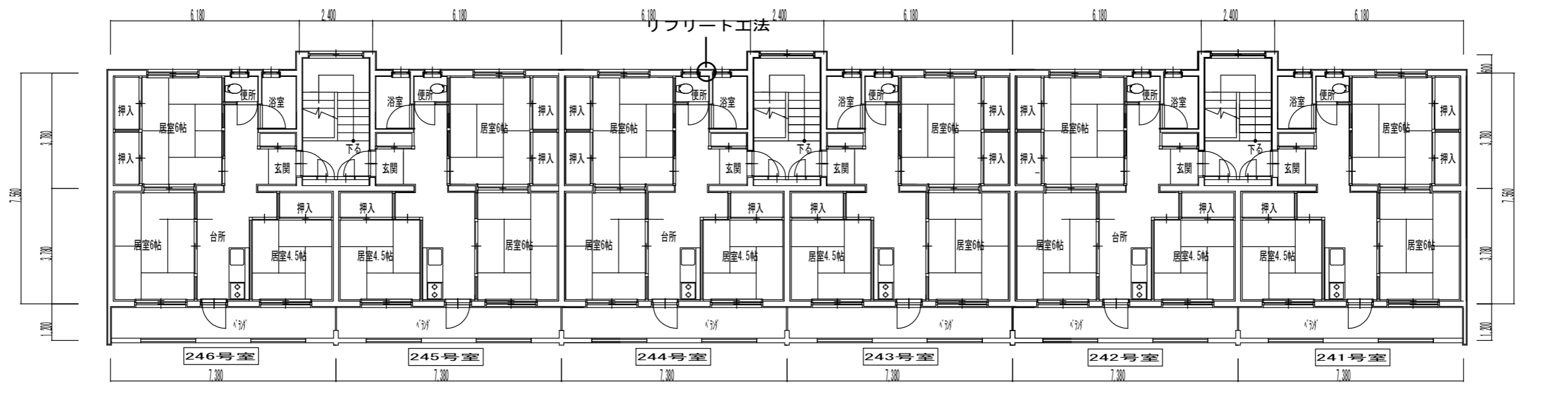
2階平面図

- 凡例
- (防) : 防火戸、防火シャッター
 - : 工事対象箇所

※石綿含有建材事前調査を実施すること。



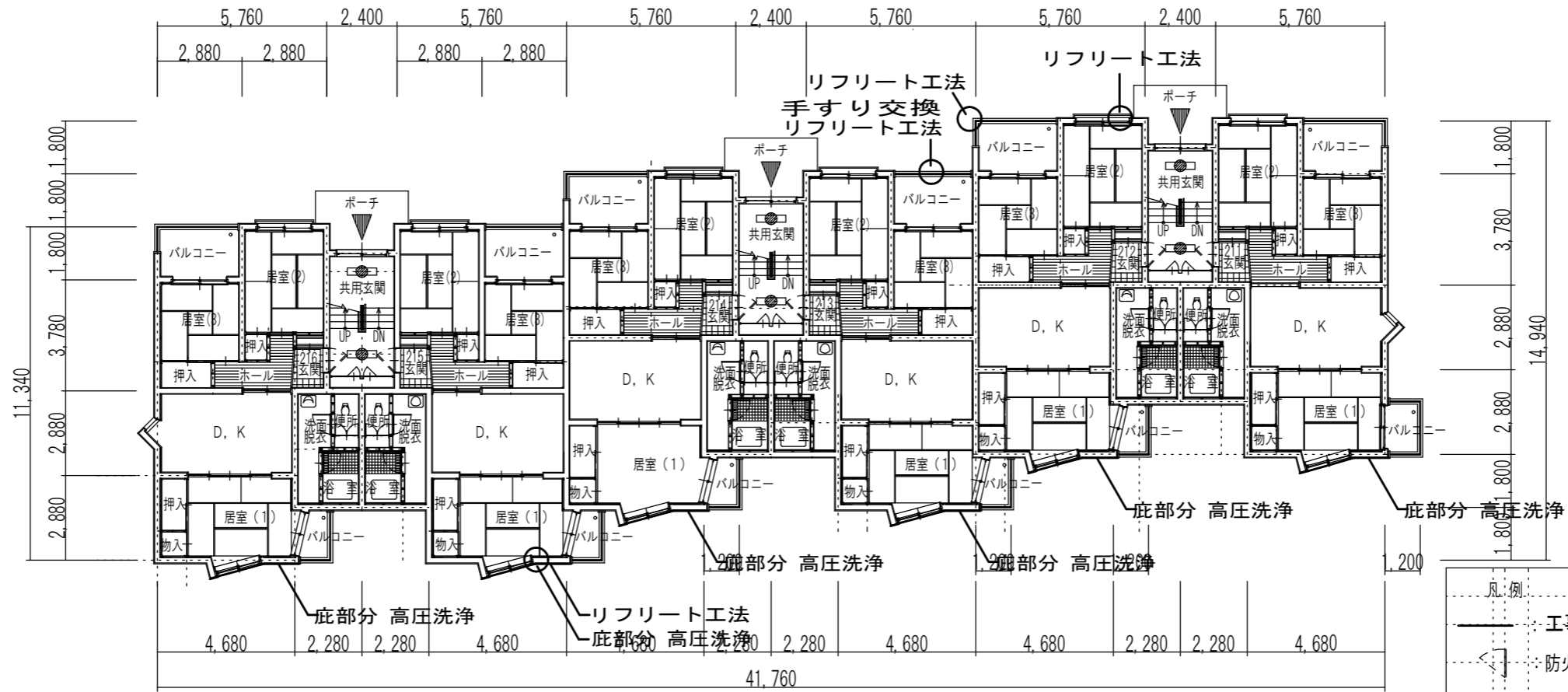
3階平面図



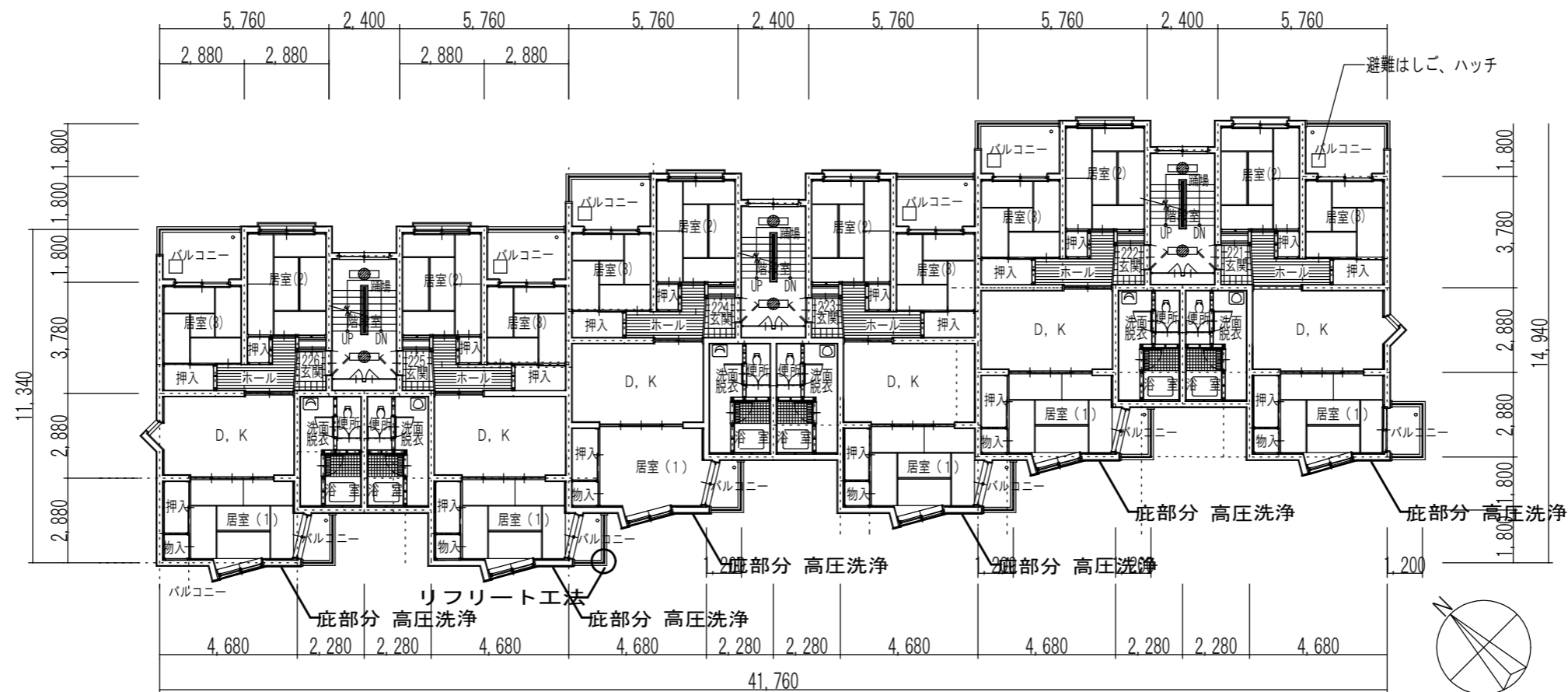
4階平面図

- 凡例
- Ⓜ : 防火戸、防火シャッター
 - : 工事対象箇所

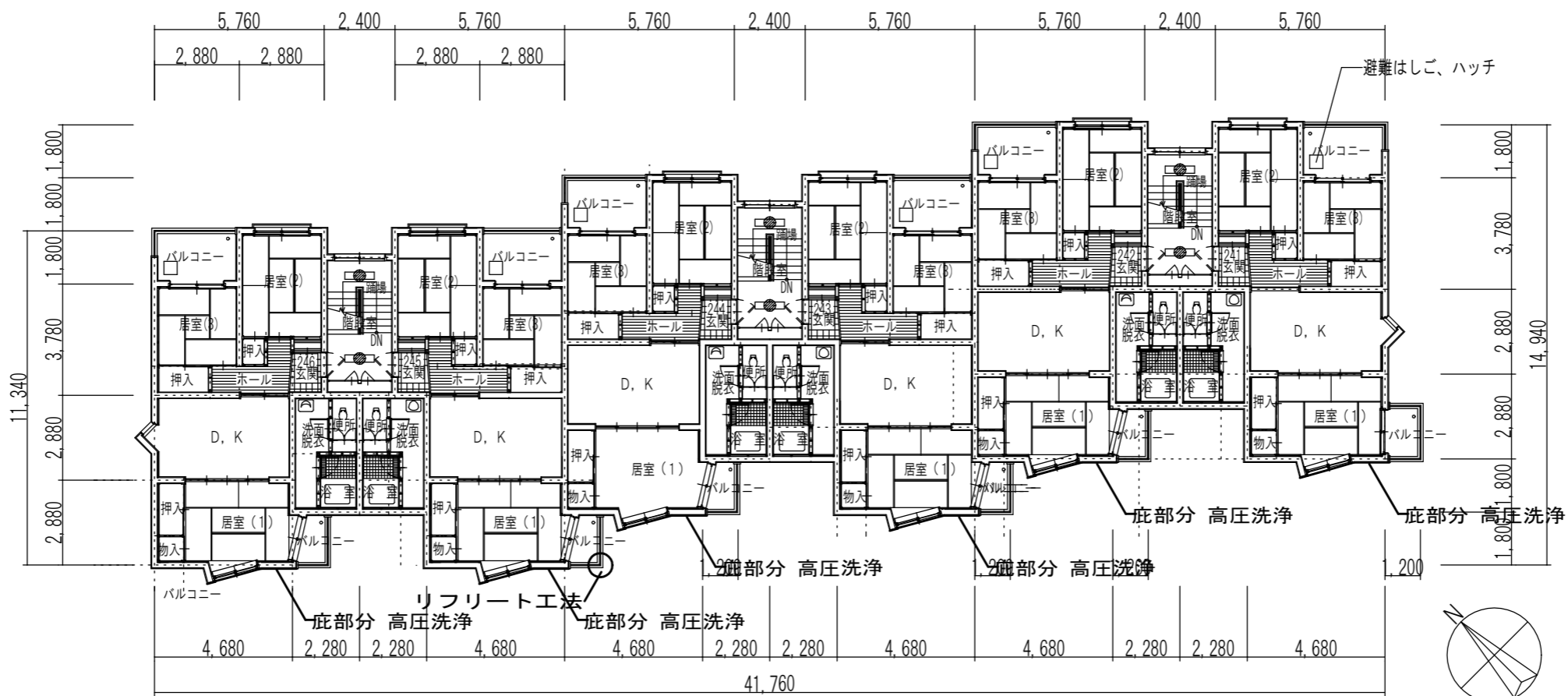
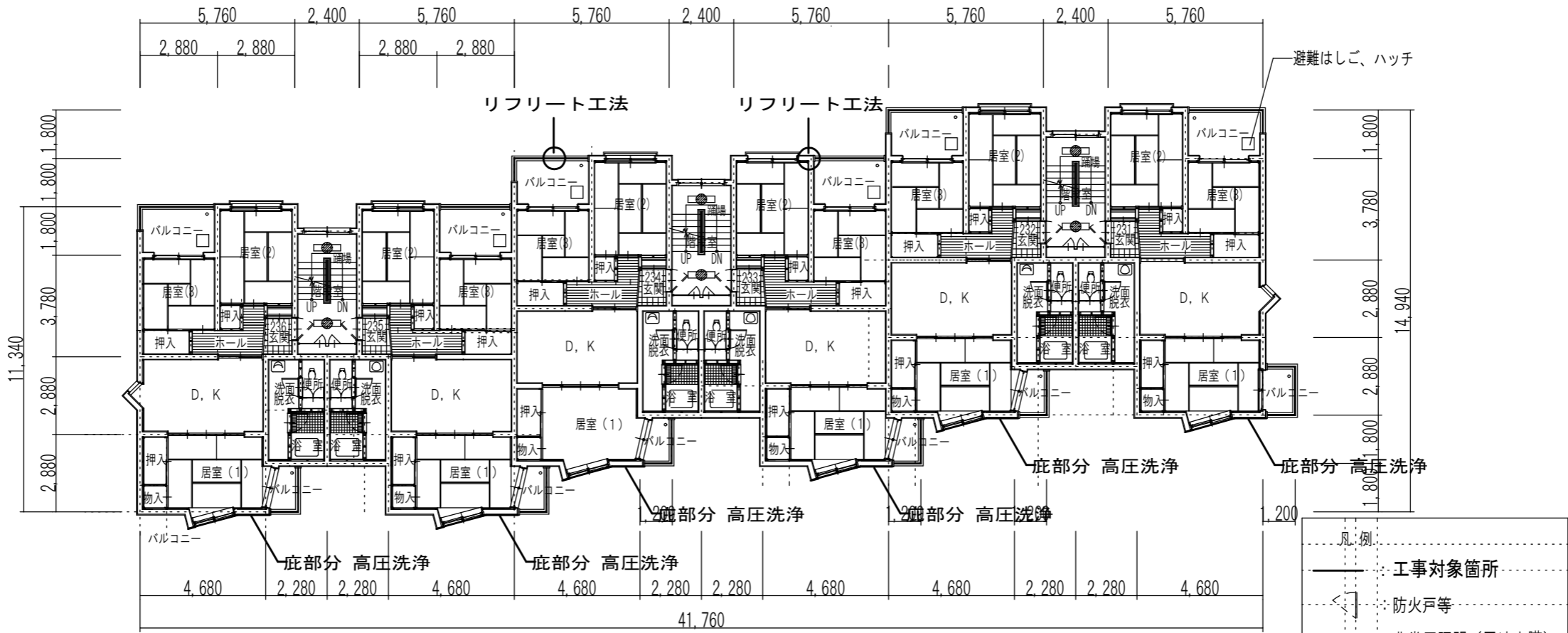
※石綿含有建材事前調査を実施すること。

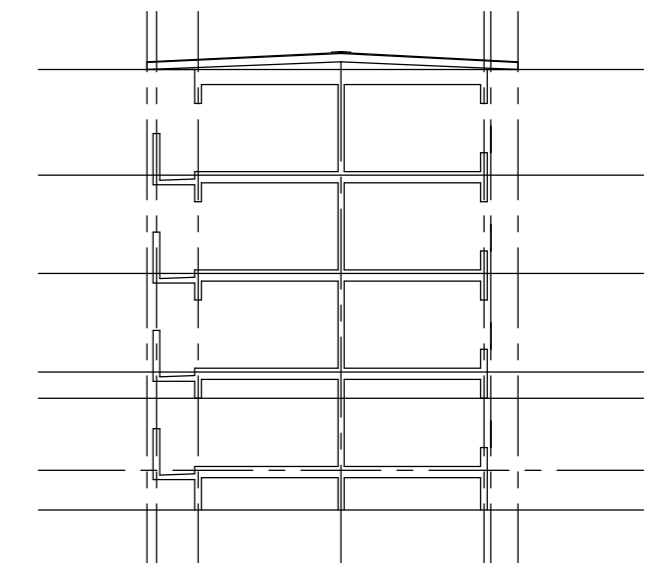
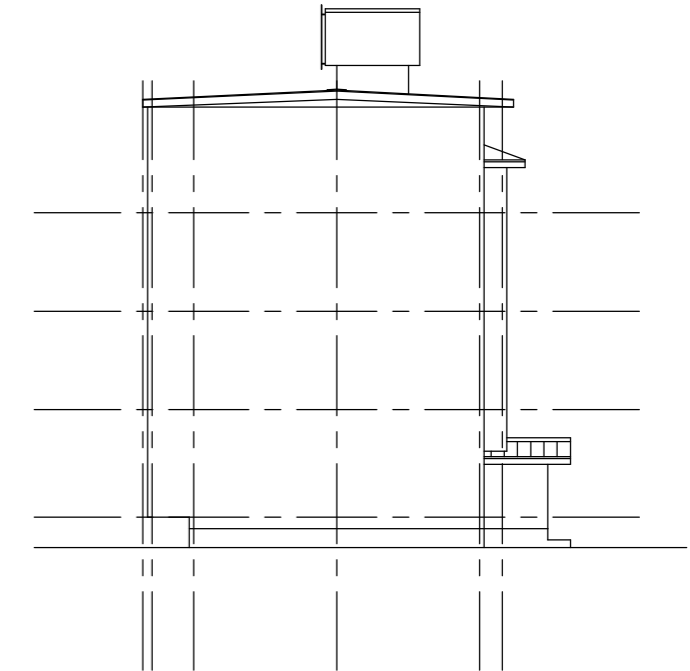
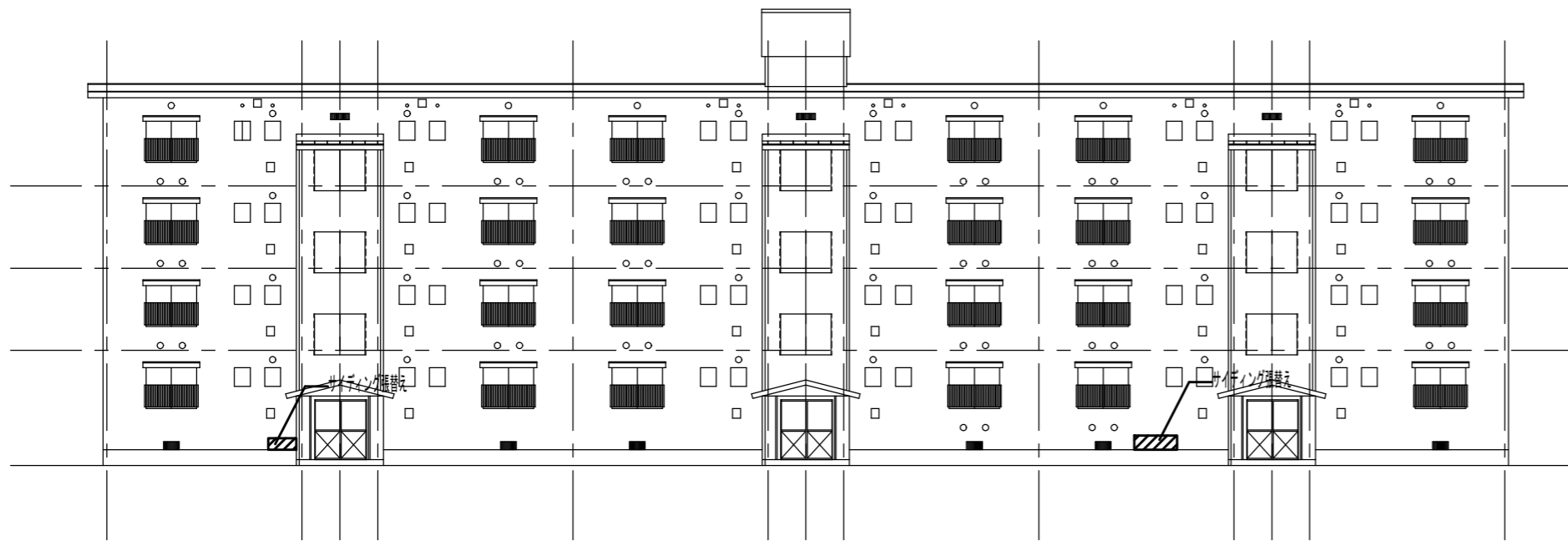


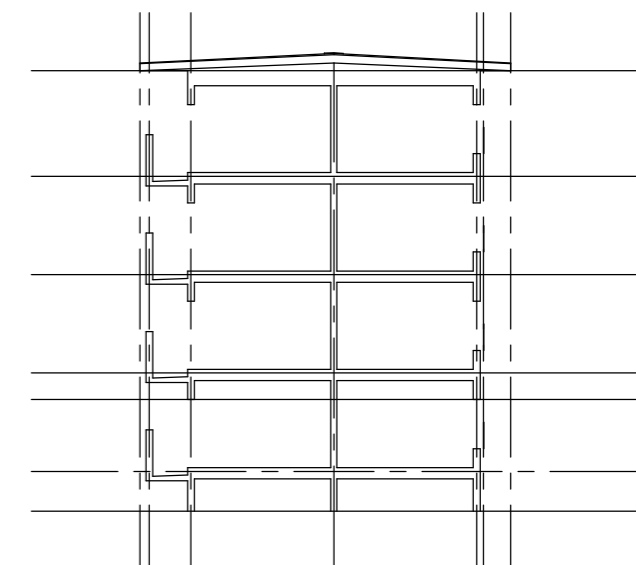
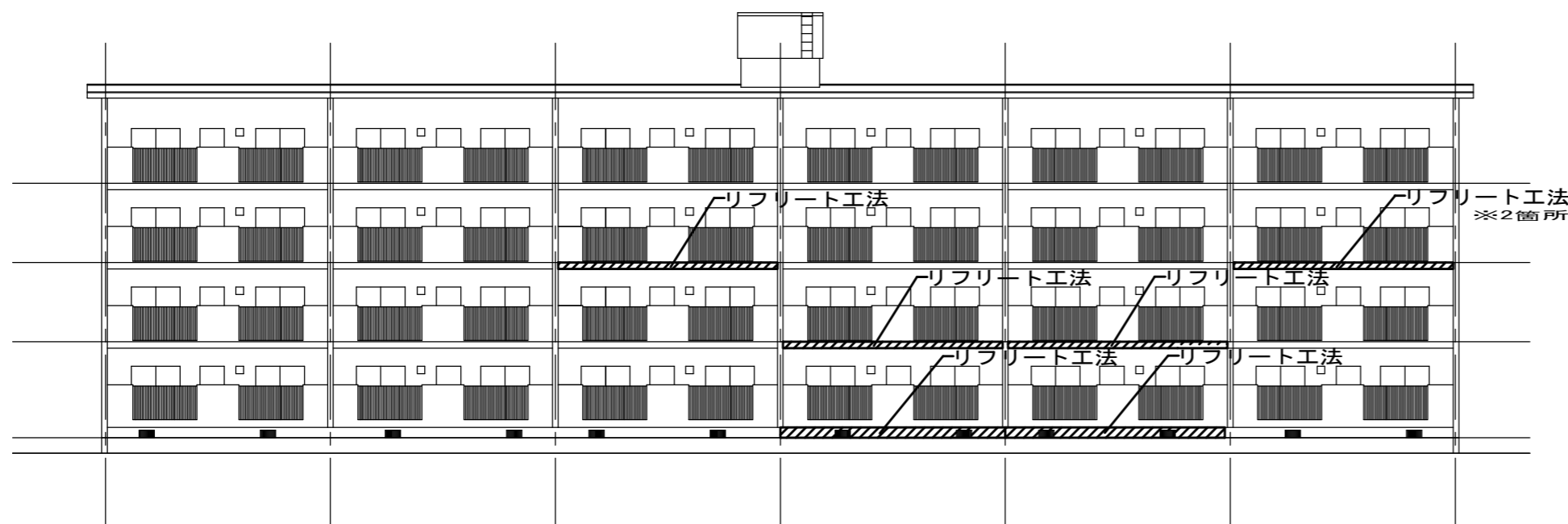
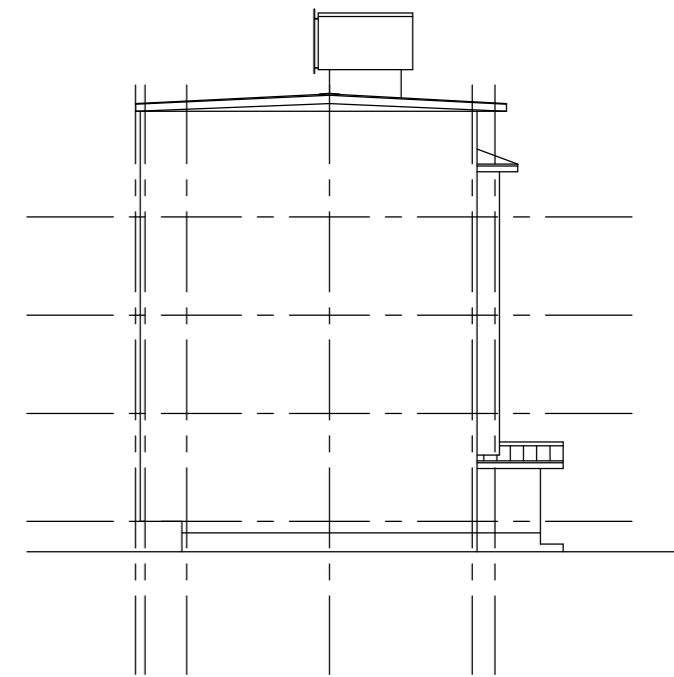
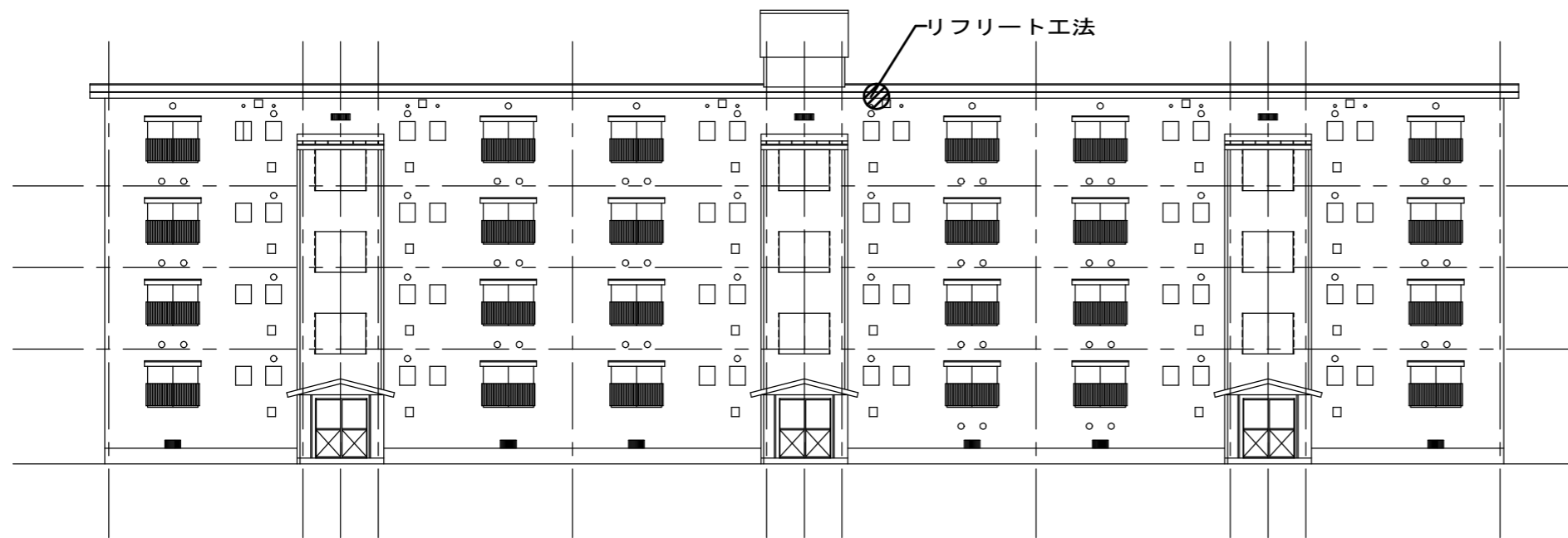
1階平面図



2階平面図







鶴岡市建設部建築課

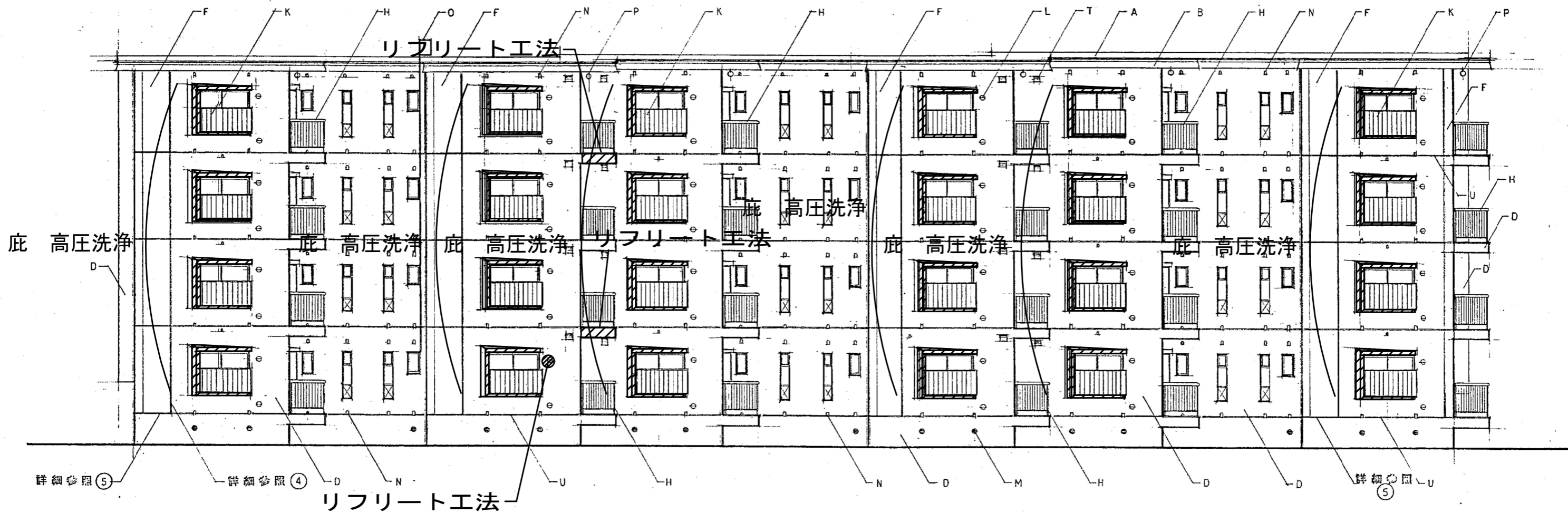
製図 照 査 特 記

--	--	--	--

製図	8年 6月 日	工事名	市営紅葉岡住宅1・2号棟及び柳原住宅B棟外壁修繕工事	図面番号
縮尺	1:150	図面名	紅葉岡2号棟_立面図	A-16

凡 例

A	コンクリート骨子(スラブ上) A.ウレタン付下地(0.4mm厚ステンレス加工工法 (SUS304))	L	多目的スリブ 107 ⁺ 鋼板アレット
B	0.4mm厚ステンレス加工 詳細参照	M	床下通気孔 (7x15) 150 ⁺ UC150
C	コンクリート打放し	N	床下換気孔 天井換気孔 42 ⁺ S.L.P.
D	下地 複層電線付 Eタイプ	O	外部タラップ (ステンレス) SUS304 詳細参照
E	下地 (17 ⁺)	P	吊環 100 ⁺ (7x7)
F	外断熱工法 板状断熱複合板 (2BFRCT+50 ⁺ A) 下地 複層電線付 Eタイプ (重積型認定)	Q	物干金物 (7x4) H780
G	バルコニー 手摺 B.L (7x4)	R	7x15 ⁺ 詳細参照
H	全上 (7x7) コーナー	S	7x15 ⁺ 基本 (7x7)
I	全上 (7x7) コーナー付 (7x7+50 ⁺ 板状複合板)	T	ステンレス ユーティリティ
J	全上 (7x7) コーナー付 (7x7) (7x7)	U	水廻り排水口 コーキング シリコン系 詳細参照
K	バルコニー手摺 B.L	V	



(西) 立面図 S-1:100