
令和8年6月

【 閱 覧 用 】

鶴岡市立朝暘第六小学校1年教室棟外壁修繕

金 抜 き 設 計 書

鶴岡市教育委員会管理課

| 名 | 称 | 材 料・規 格 | 数 量 | 単 位 | 単 価 | 金 額 | 摘 要 |
|---|-------------|-------------------------|-------|-----|-----|-----|-----|
| 1 | 直接仮設 | 昇降用足場含む | | | | | |
| | 仮設足場 | 手摺先行方式 枠組み本足場 | 727.0 | m2 | | | |
| | 最上部安全手摺 | | 135.0 | m2 | | | |
| | 垂直養生 | メッシュシート | 861.0 | m2 | | | |
| | 資材運搬費 | 4t ユニック・2tトラック | 861.0 | m2 | | | |
| | 壁繋ぎ | SUSアンカー設置 足場解体後補修共 | 72.0 | 箇所 | | | |
| | ブラケット足場 | | 180.0 | m | | | |
| | 揚重機 | 25t ラフタークレーン | 6.0 | 日 | | | |
| | 直接仮設 計 | | | | | | |
| | | | | | | | |
| | | | | | | | |
| 2 | 外壁部分補修 | 部分斫り、ケレン カチオン系モルタル補修 | | | | | |
| | 外壁爆裂部 | 200角程度 | 26.0 | 箇所 | | | |
| | 外部梁爆裂部 | | 6.0 | 箇所 | | | |
| | 外部窓下爆裂部 | L=3.5m | 18.0 | 箇所 | | | |
| | 外部窓下爆裂部 | L=1.7m | 8.0 | 箇所 | | | |
| | 外部柱爆裂部 | 補修番号10,13 | 2.0 | 箇所 | | | |
| | 外部エキスパン爆裂部 | 補修番号40,42 | 2.0 | 箇所 | | | |
| | 外壁爆裂部 | 補修番号11 | 1.0 | 箇所 | | | |
| | 外壁爆裂部 | 補修番号43 | 1.0 | 箇所 | | | |
| | 外壁部分補修 計 | | | | | | |
| | | | | | | | |
| | | | | | | | |
| 3 | シーリング打替え | | | | | | |
| | 既存シーリング剥ぎ取り | 剥ぎ取り後清掃含む | 204.0 | m | | | |
| | シーリング | | 204.0 | m | | | |
| | シーリング打替え 計 | | | | | | |
| | | | | | | | |
| | | | | | | | |

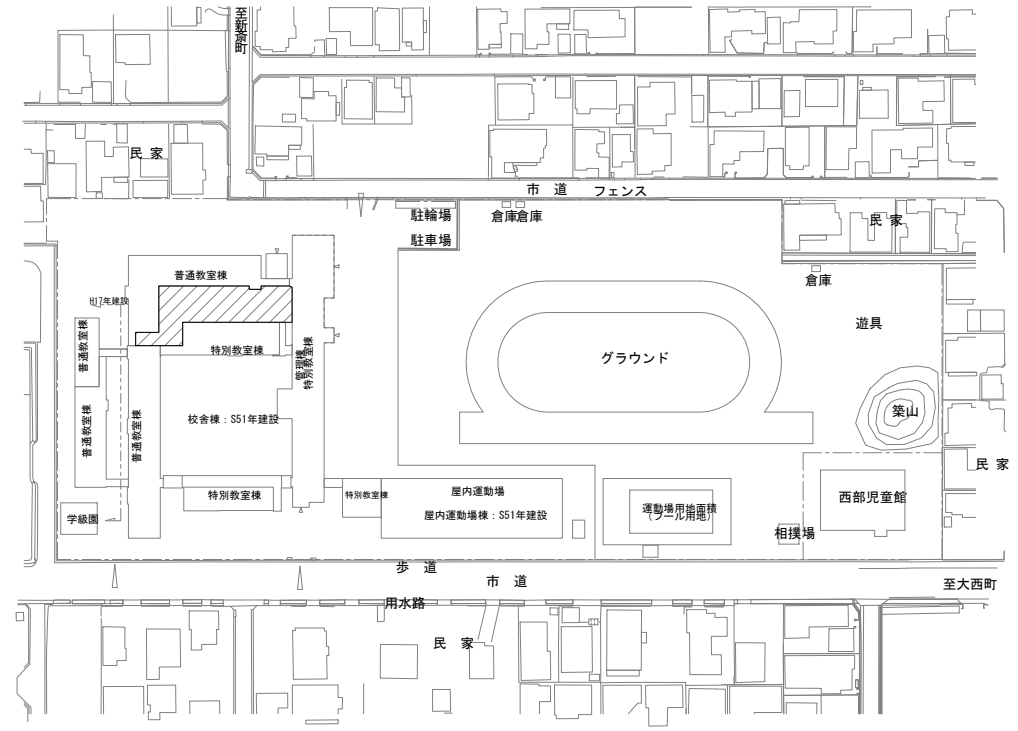
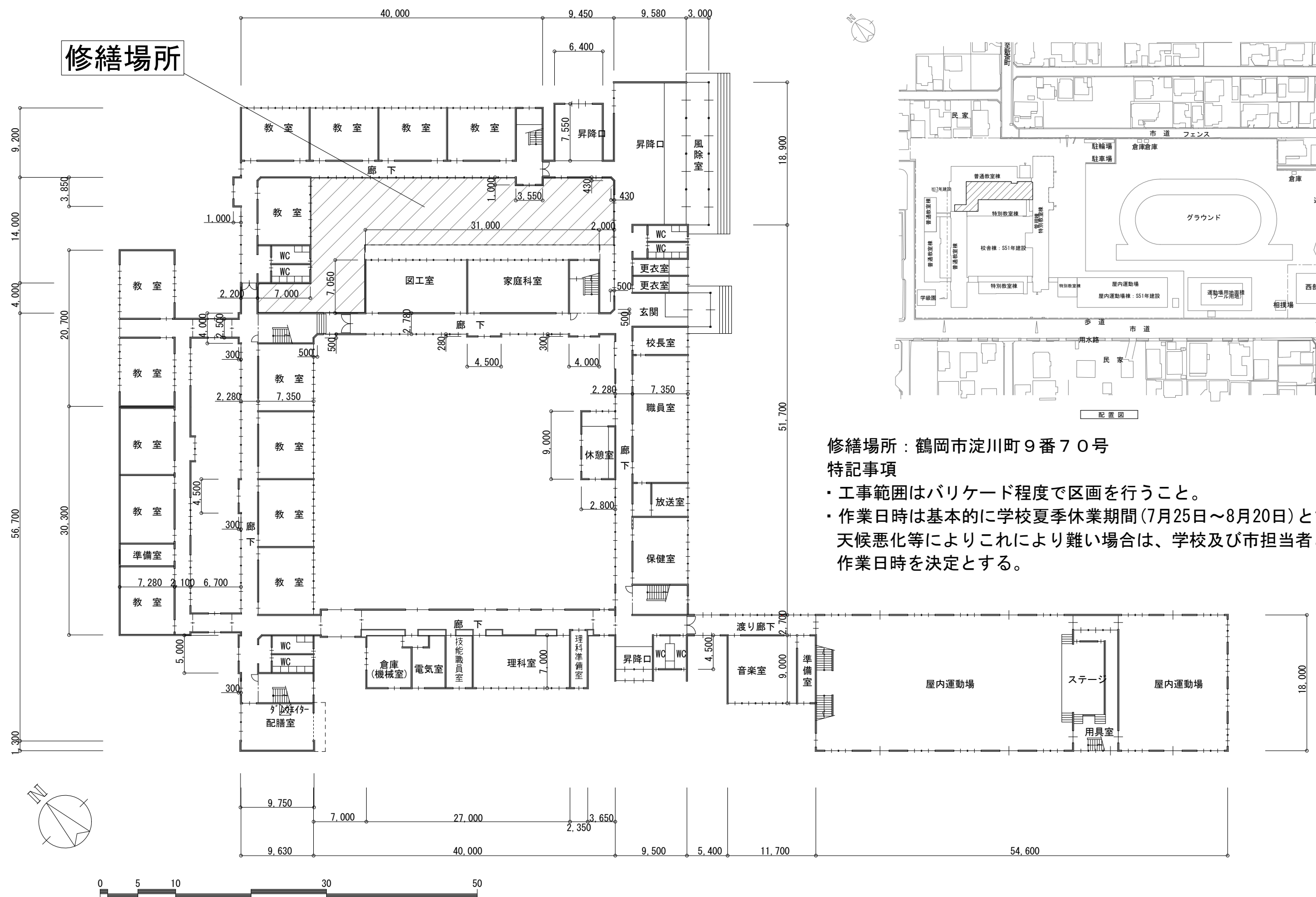
現場説明書

修繕名：鶴岡市立朝暘第六小学校1年教室棟外壁修繕

教育委員会 管理課

| | |
|--------------------|--|
| 1 工事概要 | 朝暘第六小学校1年教室棟中庭の外壁について、劣化により剥離・脱落した部分及び浮き・クラックが見られる周辺箇所の補修工事を実施する。併せて、腐食した縦樋の補修を実施する。 |
| 2 工事場所 | 鶴岡市淀川町9番70号 |
| 3 竣工期限 | 令和8年9月30日(水) |
| 4 遵守法令 | 地方自治法及び鶴岡市契約に関する規則、請書約款並びに工事実施にあたり当然適用される関係法令、規則を遵守する義務を負う。 |
| 5 官公署へ 手続き等 | 工事に必要な官公署への手続きは、施工者の責任において速やかに行わなければならない。 |
| 6 契約保証金 | 免除 |
| 7 部分払 | なし |
| 8 前金払 | なし |
| 9 条件の変更 | 工事期間中、労務費及び資材等の価格に変動が生じた場合、または工事の取り合わせ等による軽微な変更による契約金額の変更は行わない。 |
| 10 一括下請負 の禁止 | 工事の全部もしくはその主たる部分又は他の部分から独立してその機能を発揮する工作物の工事を一括して第三者に委任し、又は請け負わせてはならない。 |
| 11 その他 | 協力業者の選定及び使用資材、労務の調達にあたっては、地元業者を優先し、鶴岡市の産業、経済の振興に寄与するように努めなければならない。 |
| 12 請負契約条項 の一部変更 | 鶴岡市修繕請負契約条項上で記載される下記項目については、提出しなければならないから、提出することができるに読み替えるものとする。 ①第2条 工程表及び請負代金額内訳書 ②第5条 工事現場代理人等指定(変更)通知書 |

修繕場所



修繕場所：鶴岡市淀川町9番70号

特記事項

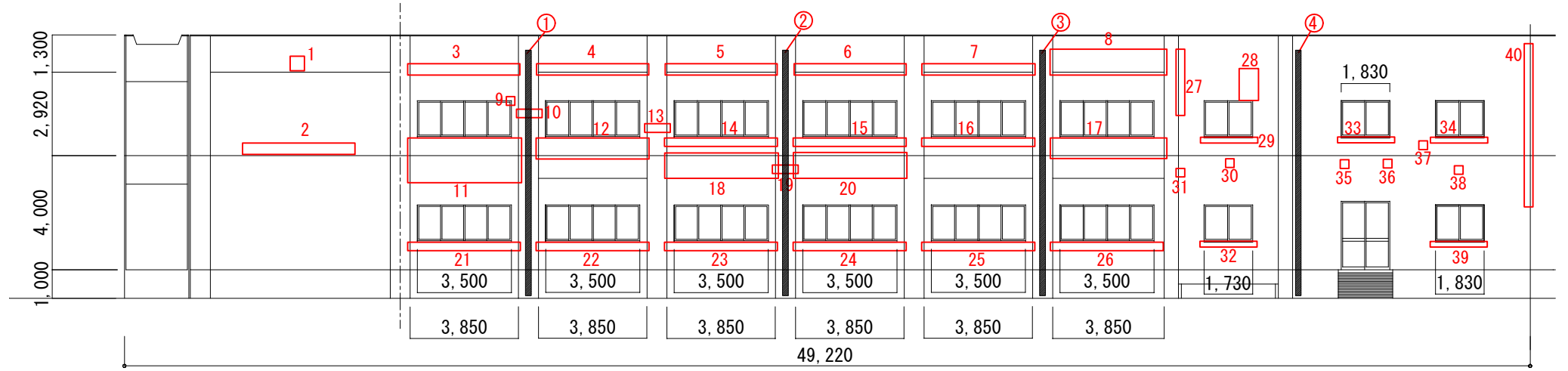
- ・工事範囲はバリケード程度で区画を行うこと。
- ・作業日時は基本的に学校夏季休業期間(7月25日～8月20日)とする。
天候悪化等によりこれにより難しい場合は、学校及び市担当者との協議の上、作業日時を決定とする。

1階平面図 1 : 500

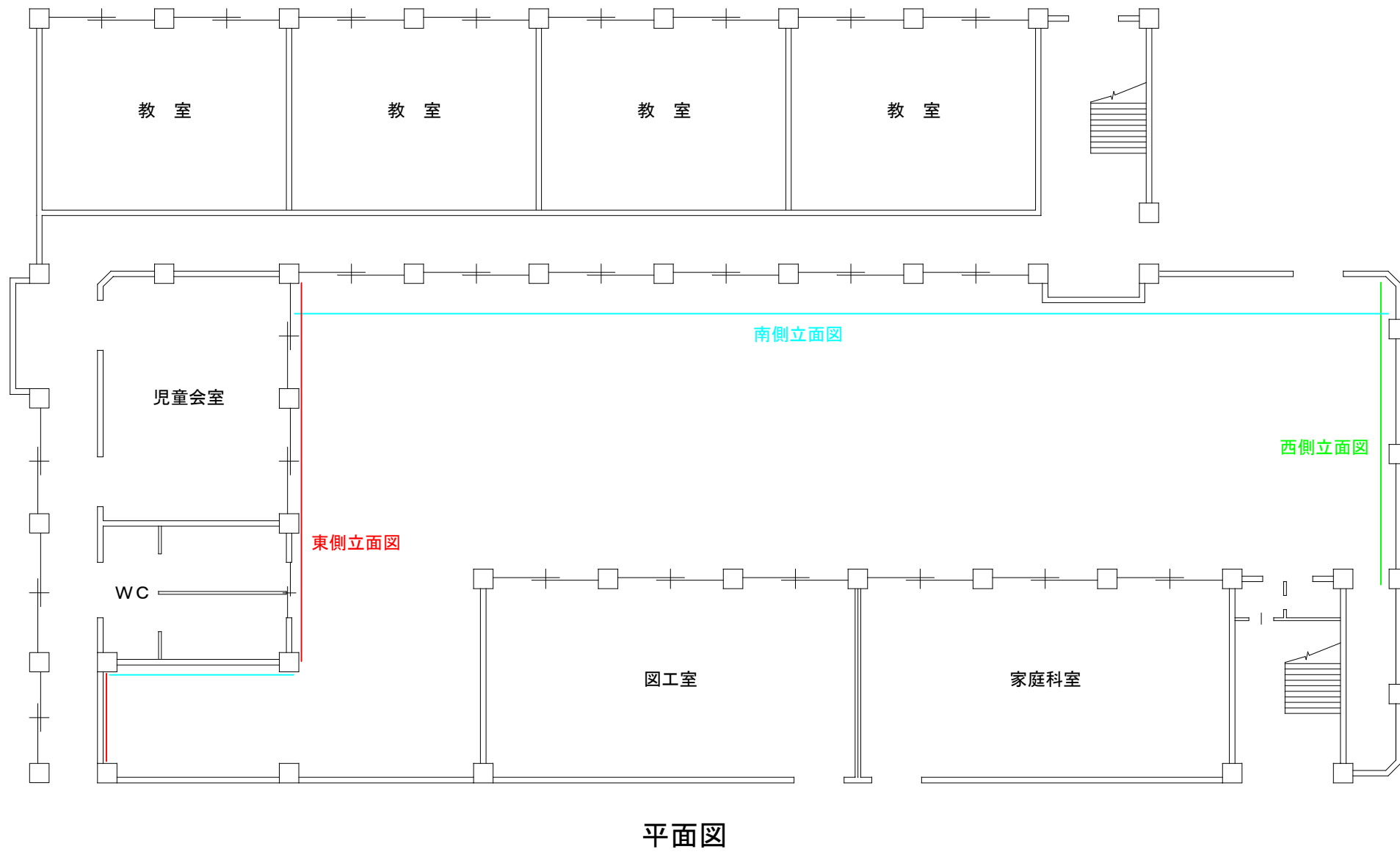
| | | | | | | | | |
|-------------|----|----|----|----|-------|-----|----------------------|------|
| 鶴岡市教育委員会管理課 | 製図 | 照査 | 特記 | 製図 | R8年6月 | 工事名 | 鶴岡市立朝陽第六小学校1年教室棟外壁修繕 | 図面番号 |
| | | | | 縮尺 | 図示 | 図面名 | 特記事項・配置図・1階平面図 | 1 |

作業内容

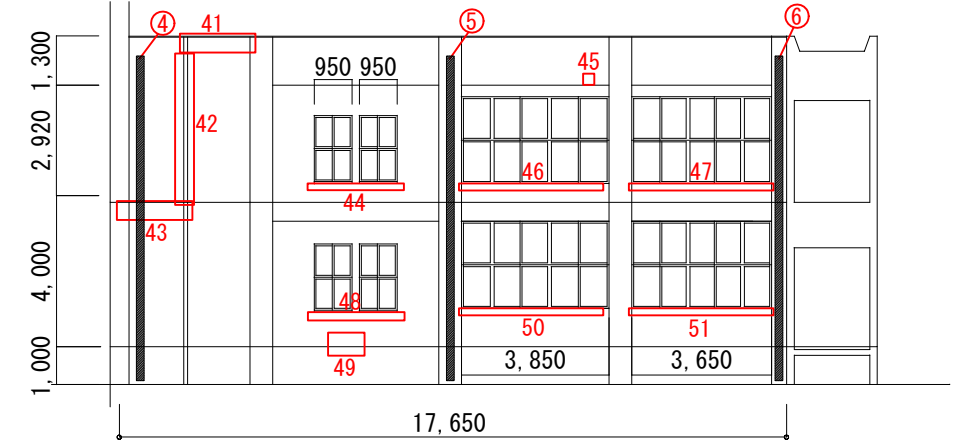
- ①～⑦：既存縦樋撤去・新設 金具共
既存縦樋 鉄管100φ 新設縦樋 VP100φ
- 1～55：外壁爆裂部補修
爆裂部はつりの上、カチオン系モルタル樹脂補修
- 既存シーリング剥ぎ取りの上、シーリング打替え
箇所：サッシ窓下部及び水切り下部・梁水切り上下部



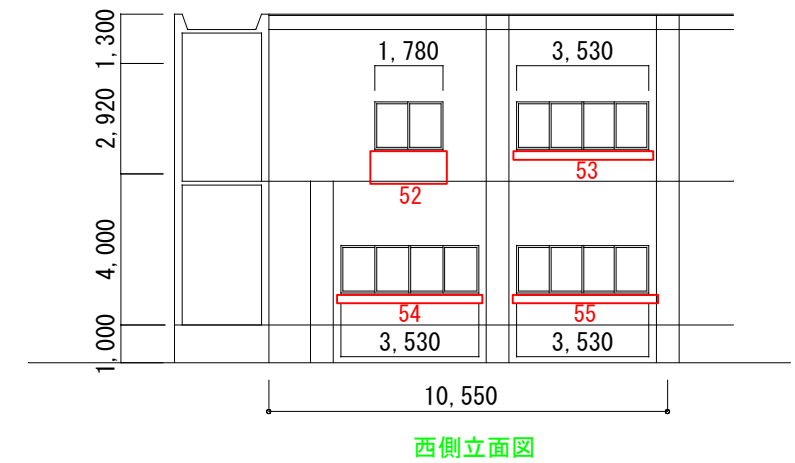
南側立面図



平面図



東側立面図



西側立面図



鶴岡市教育委員会管理課

製図 照査 特記

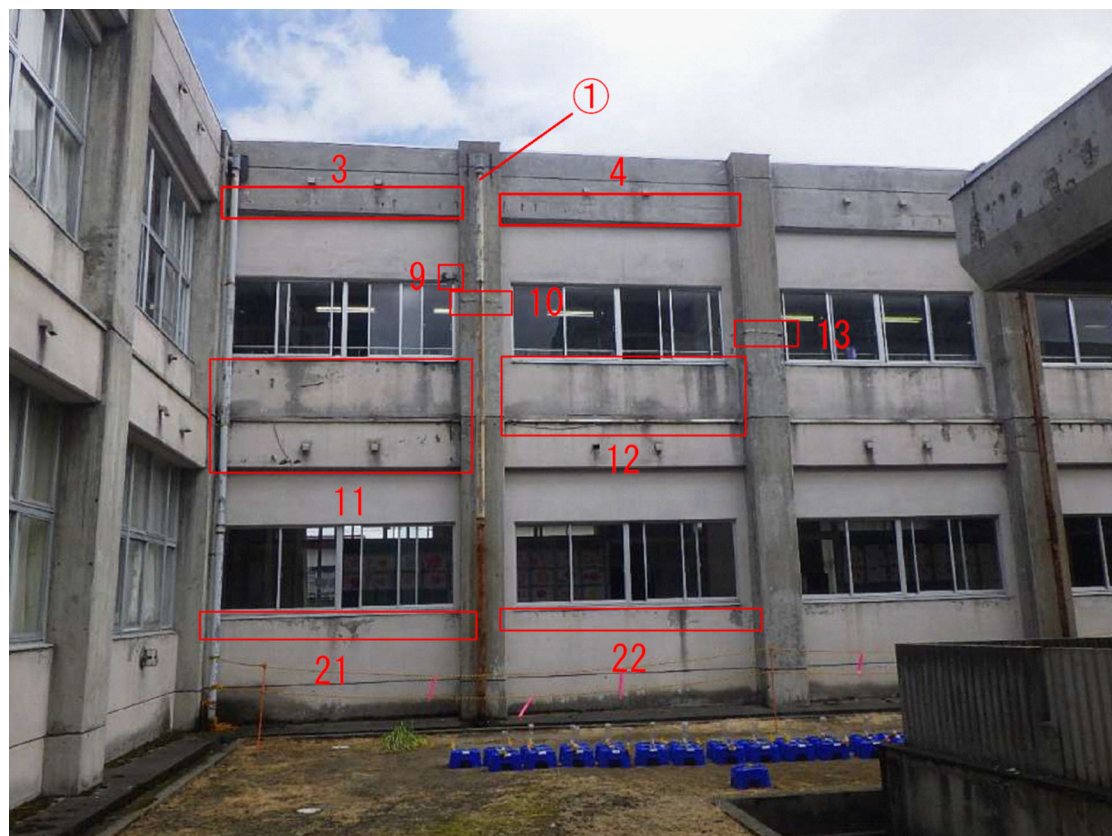
| | | | | |
|----|---------------|-----|------------------------|------|
| 製図 | R 8 年 6 月 | 工事名 | 鶴岡市立朝陽第六小学校 1 年教室棟外壁修繕 | 図面番号 |
| 縮尺 | A 3 / 1 : 100 | 図面名 | 平面図・立面図 | 2 |



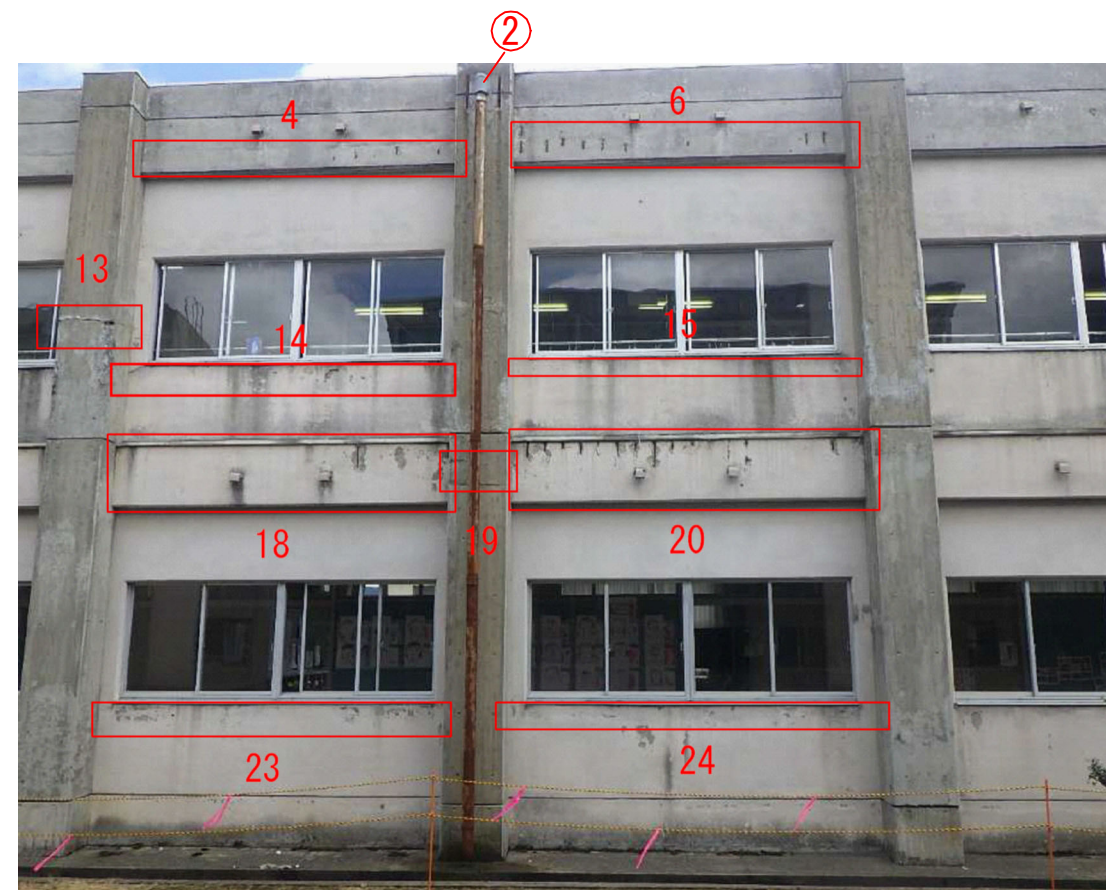
南側立面図①



南側立面図②



南側立面図③



南側立面図④



鶴岡市教育委員会管理課

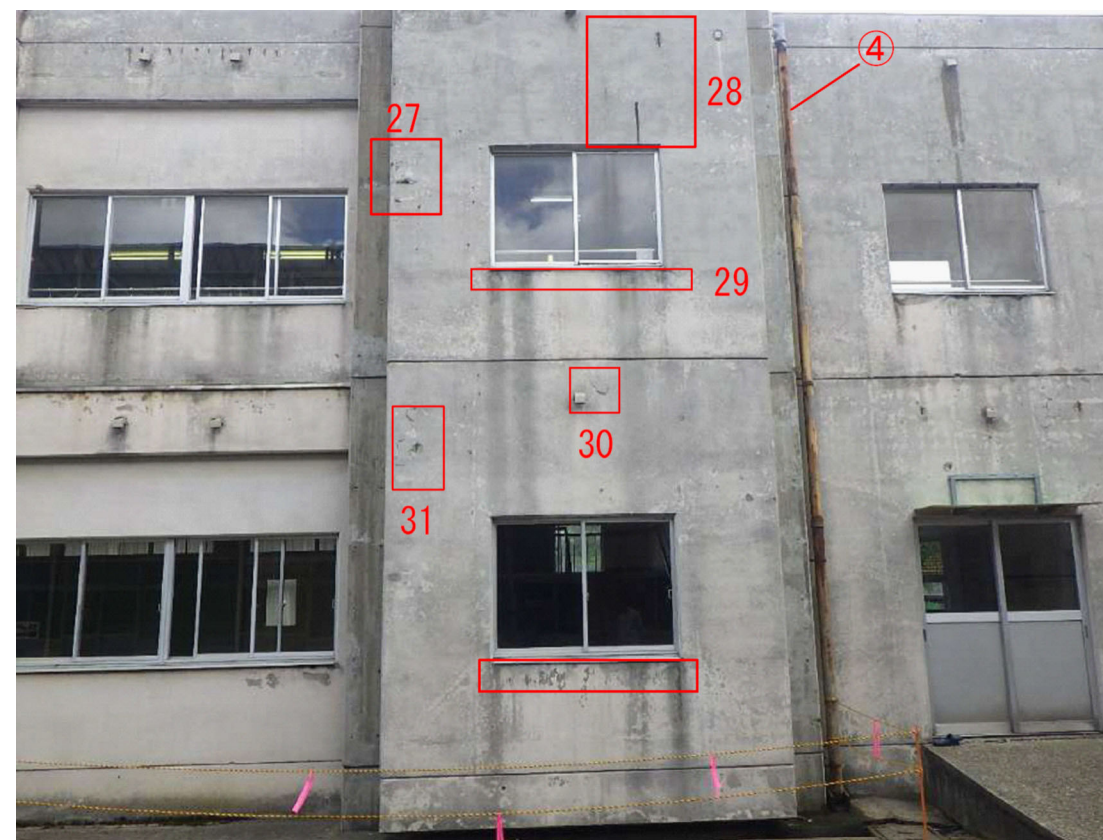
製図 照 査 特 記

| | | | |
|--|--|--|--|
| | | | |
|--|--|--|--|

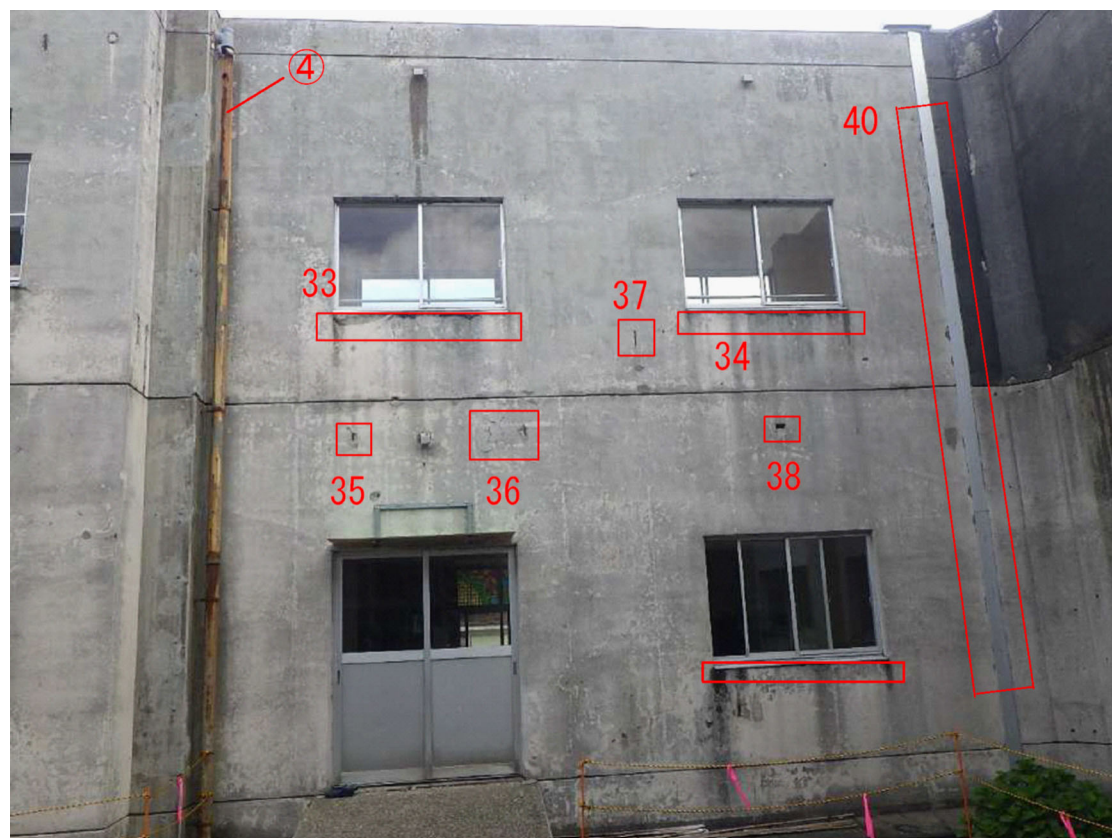
| | | | | |
|----|--------|-----|----------------------|------|
| 製図 | R8年 6月 | 工事名 | 鶴岡市立朝陽第六小学校1年教室棟外壁修繕 | 図面番号 |
| 縮尺 | NON | 図面名 | 修繕箇所写真(参考)1 | 3 |



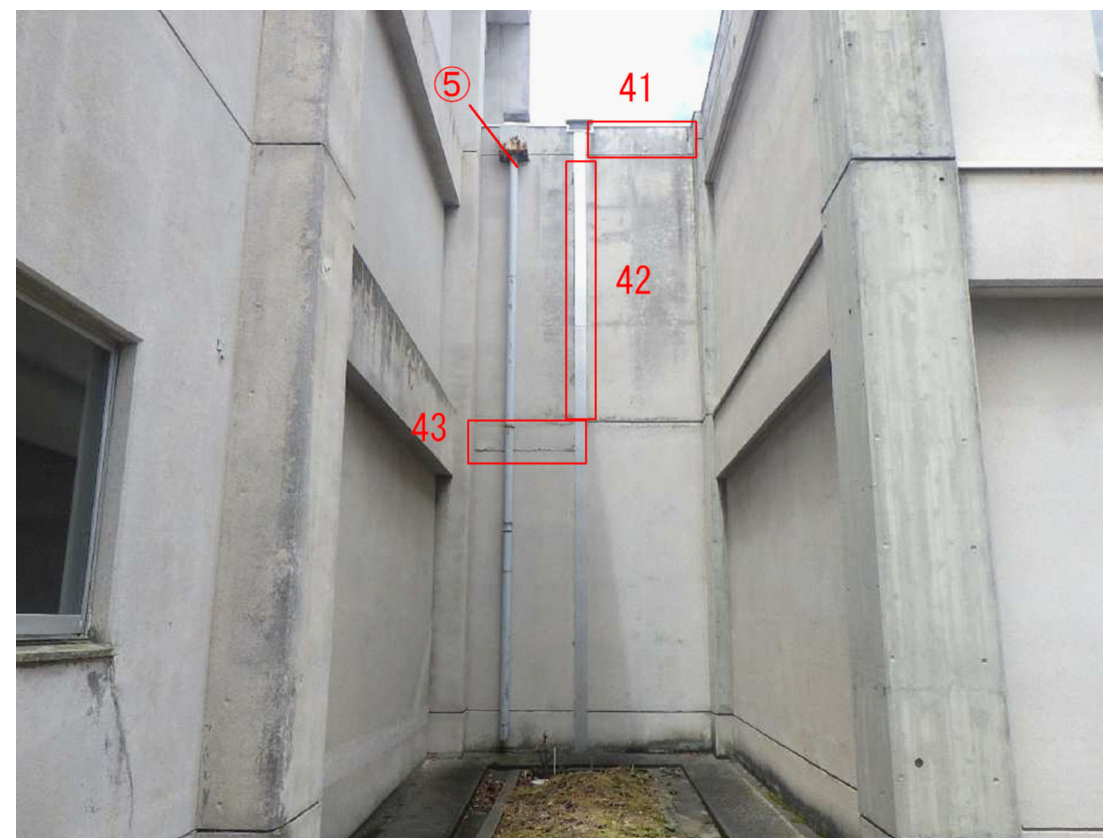
南側立面図⑤



南側立面図⑥



南側立面図⑦



東側立面図①



鶴岡市教育委員会管理課

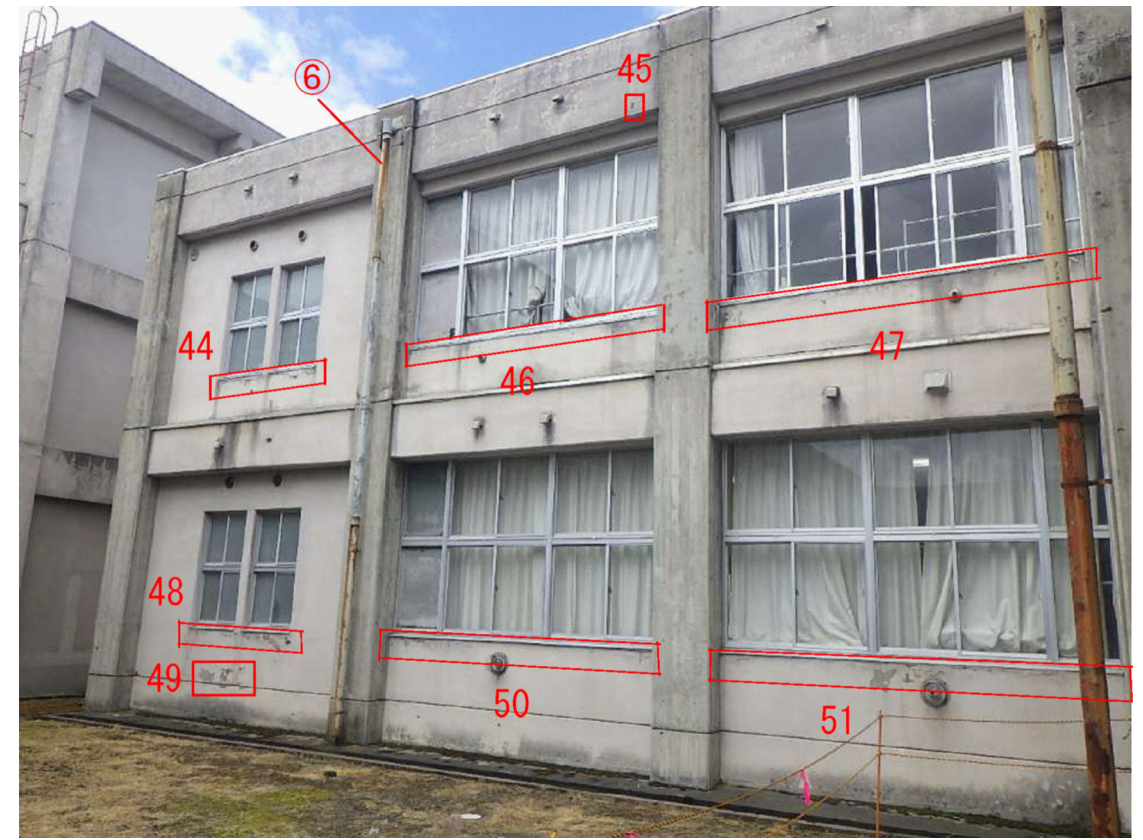
製図 照 査 特 記

| | | | |
|--|--|--|--|
| | | | |
|--|--|--|--|

| | | | | |
|----|--------|-----|----------------------|------|
| 製図 | R8年 6月 | 工事名 | 鶴岡市立朝陽第六小学校1年教室棟外壁修繕 | 図面番号 |
| 縮尺 | NON | 図面名 | 修繕箇所写真(参考)2 | 4 |



東側立面図②



東側立面図③



西側立面図



鶴岡市教育委員会管理課

製図 照 査 特 記

| | | | |
|--|--|--|--|
| | | | |
|--|--|--|--|

| | | | | |
|----|-------|-----|----------------------|------|
| 製図 | R8年6月 | 工事名 | 鶴岡市立朝陽第六小学校1年教室棟外壁修繕 | 図面番号 |
| 縮尺 | NON | 図面名 | 修繕箇所写真(参考)3 | 5 |