

第5回 新型コロナウイルス感染症の影響に関する調査

令和3年11月

【調査実施者】 鶴岡市商工観光部商工課 鶴岡商工会議所 出羽商工会

新型コロナウイルス感染症による地域経済への影響についてアンケート調査を実施

◇調査実施日

令和3年10月11日～令和3年10月25日

◇調査対象期間

令和3年6月～令和3年9月（4カ月間）

◇調査対象事業所数

鶴岡商工会議所会員企業	1,687	事業所
出羽商工会会員企業	1,113	事業所
会員以外（工業団地内企業等）	66	事業所
計	a 2,866	事業所

◇回答事業所数

鶴岡商工会議所会員企業	280	事業所
出羽商工会会員企業	320	事業所
会員以外（工業団地内企業等）	27	事業所
WEB回答（各団体の会員を含める）	129	事業所
計	b 756	事業所

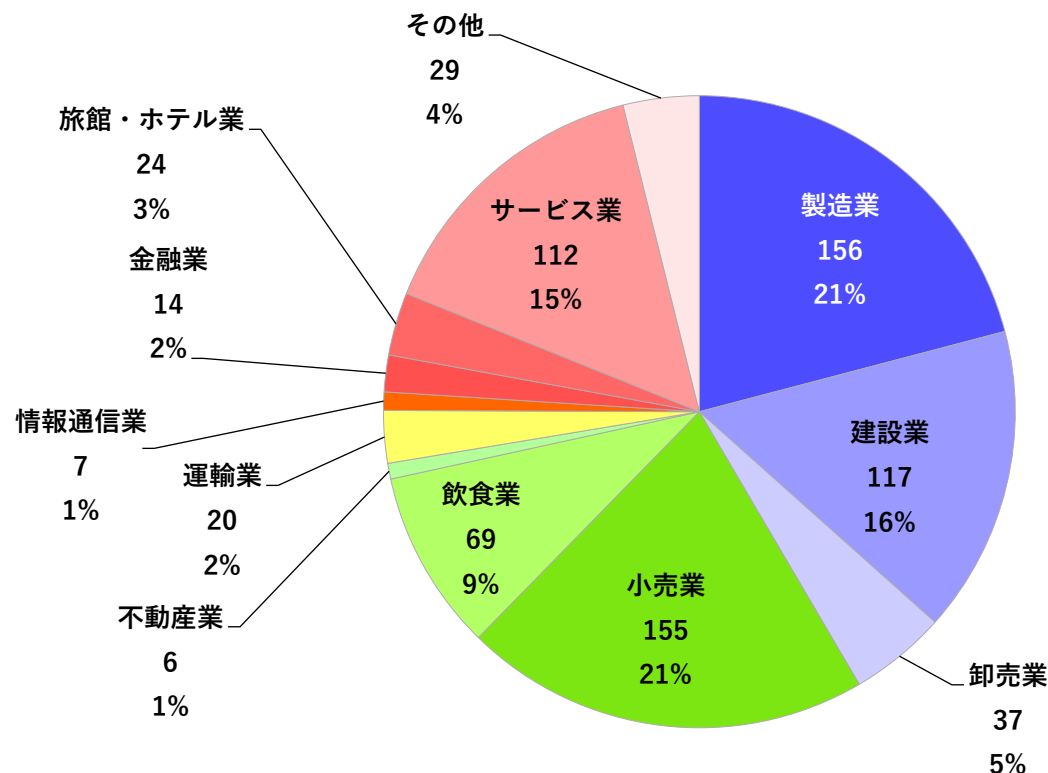
◇回答率 (b/a)

26.4%

◇有効回答数

会員の重複を除く事業所数	746	事業所
--------------	------------	------------

調査有効回答事業所数の内訳



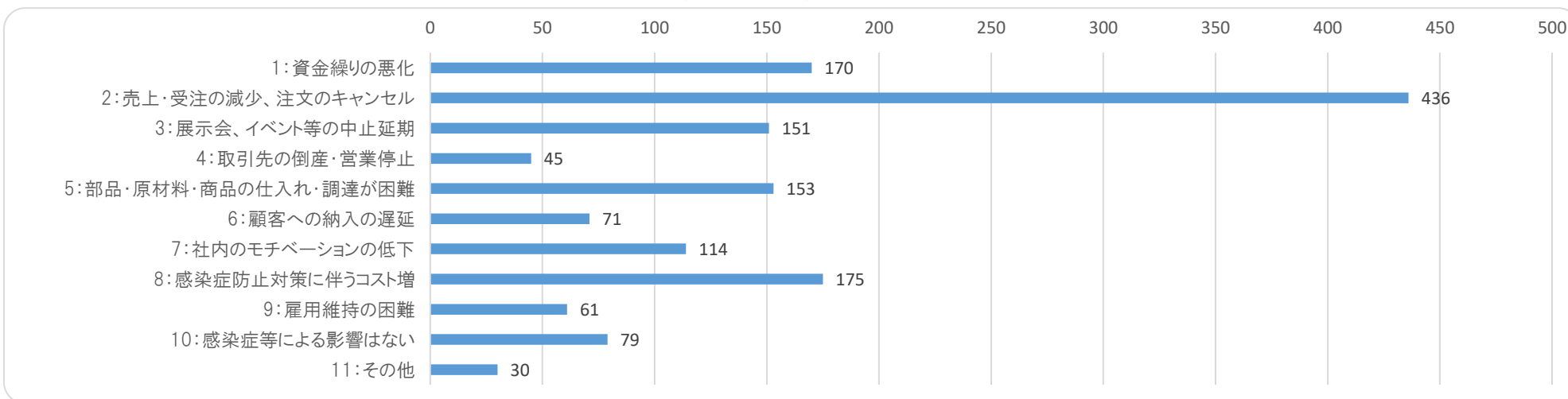
◇各媒体での回答数、割合

紙媒体（メール添付、FAX含む）	627	事業所	82.9%
WEB	129	事業所	17.1%
計	756	事業所	100.0%

※5回目調査よりWEBアンケートフォームも併用。

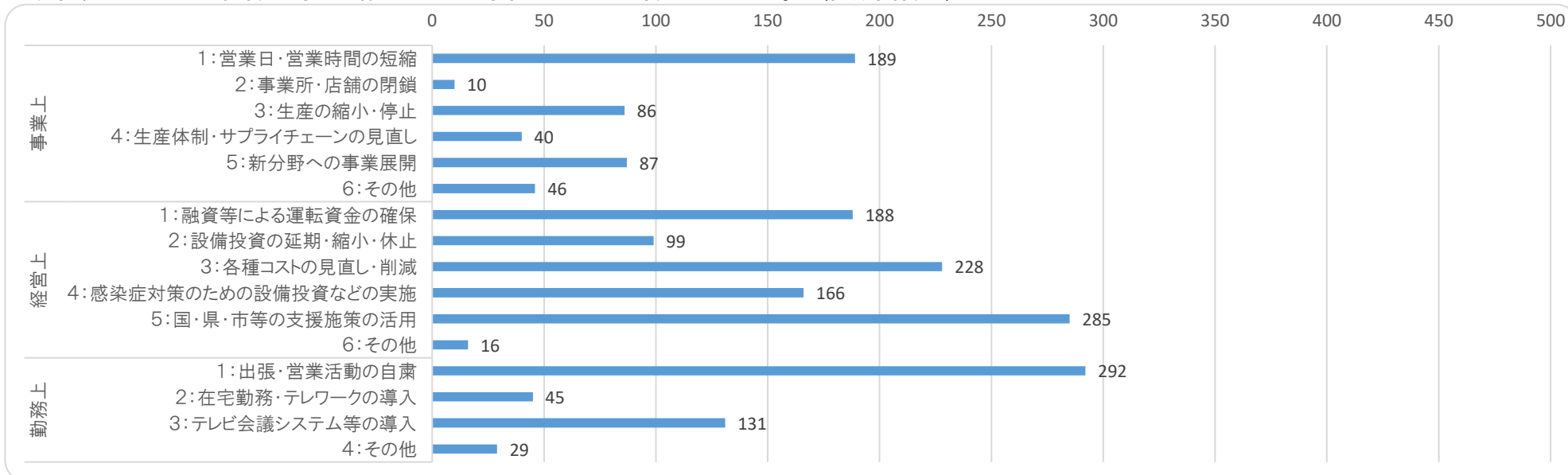
【1】 新型コロナウイルス感染症等の影響

○現在、生じているマイナスの影響についてお答えください。（複数回答可）



【2】 新型コロナウイルス感染症等の影響への対応

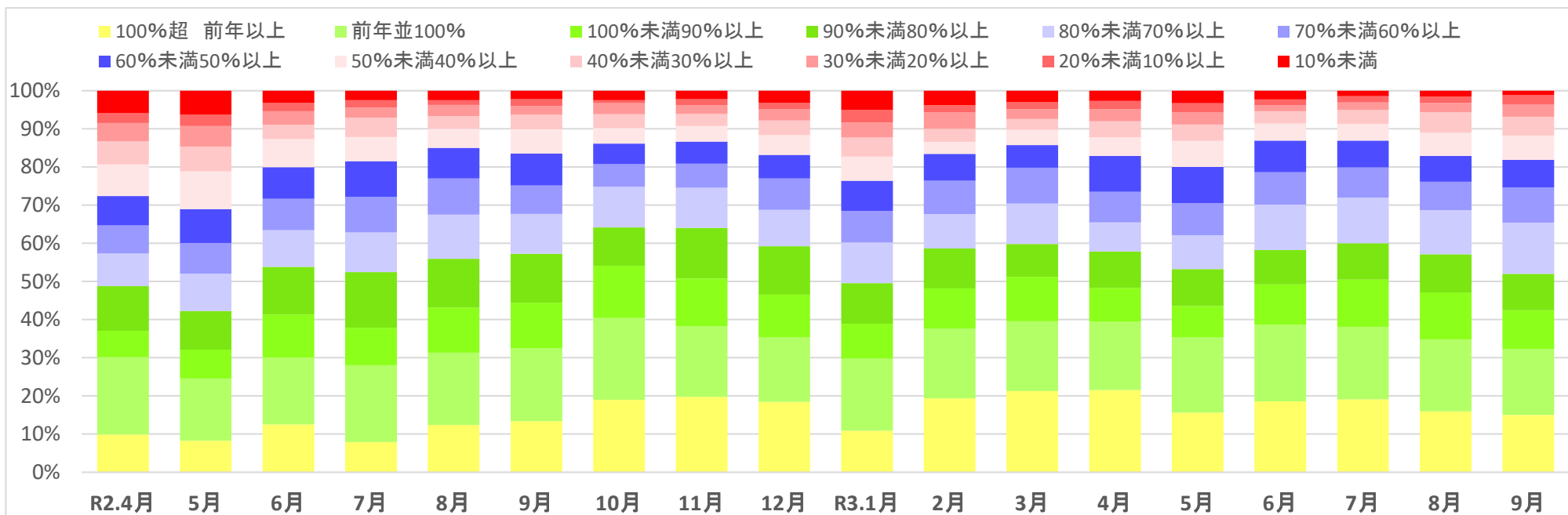
○現在、生じている影響に対して講じている対策についてお答えください。（複数回答可）



【3】 売上の状況

各事業者のコロナ以前（令和元年）同月の売上を100とした場合の件数の割合

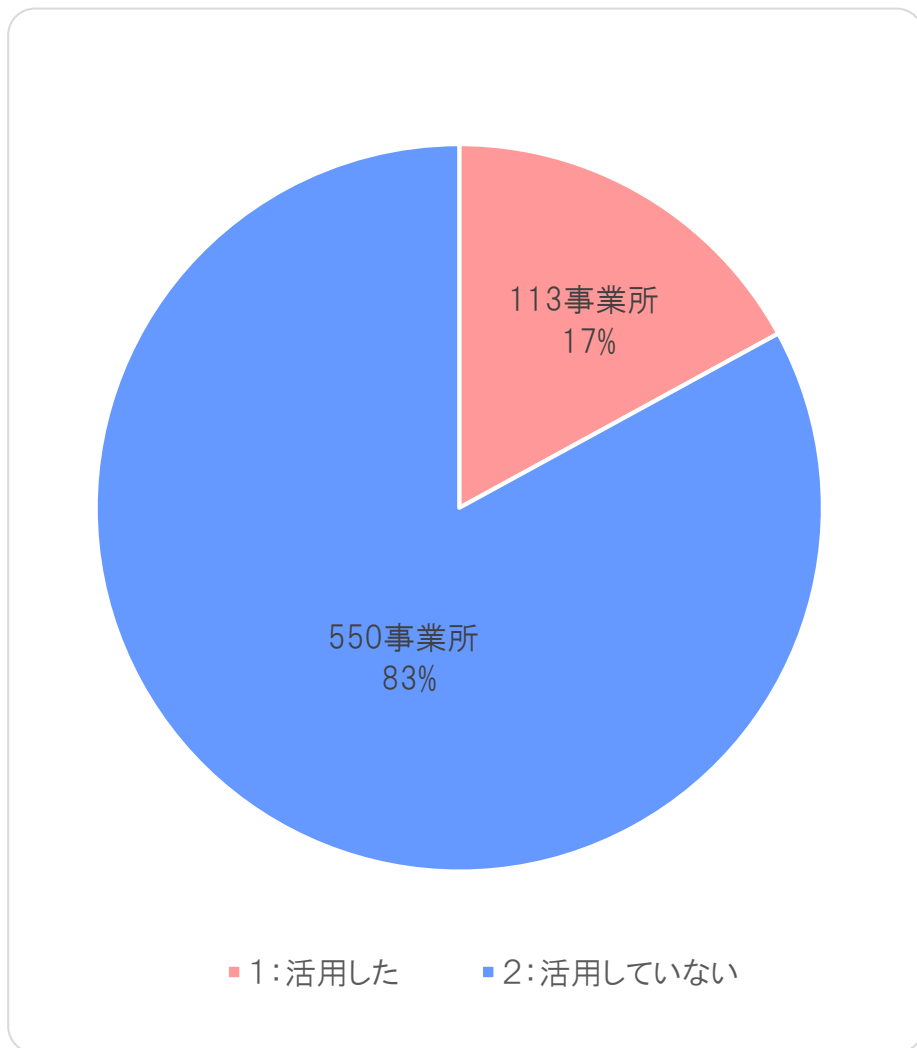
※以下のグラフ・表は、過去調査結果（令和2年4月～令和3年5月）と第5回調査結果（令和3年6月～9月）を元に作成



売上（コロナ以前比）	第2回調査結果から引用				第3回調査結果から引用								第4回調査から引用					第5回調査から引用																		
	R2.4月	5月	6月	7月	8月	9月	10月	11月	12月	R3.1月	2月	3月	4月	5月	6月	7月	8月	9月																		
10%未満	58	27.6%	62	31.0%	31	20.0%	24	18.5%	25	15.0%	22	16.5%	25	13.9%	22	13.4%	31	16.8%	50	23.6%	31	16.5%	24	14.2%	22	17.1%	27	20.0%	16	13.1%	10	13.1%	11	17.1%	8	18.1%
20%未満10%以上	25		29		22		19		12		18		8		16		17		33		16		16		18		20		11		12		11		18	
30%未満20%以上	47		53		35		26		30		23		29		23		30		39		35		21		26		26		11		14		18		22	
40%未満30%以上	60		64		37		49		33		38		36		32		38		50		28		23		35		35		23		26		38		35	
50%未満40%以上	81		97		72		61		50		64		41		41		52		63		26		33		40		56		32		31		43		45	
60%未満50%以上	76	23.6%	88	26.7%	82	26.1%	91	29.1%	80	29.1%	84	26.3%	54	22.0%	58	22.6%	62	23.9%	78	26.8%	58	24.8%	49	25.9%	78	25.1%	78	26.8%	59	28.7%	50	26.9%	48	25.8%	51	29.9%
70%未満60%以上	72		79		81		90		95		74		59		63		82		83		72		77		66		69		60		56		53		65	
80%未満70%以上	84		96		94		101		116		105		107		106		95		106		74		87		63		73		85		85		82		95	
90%未満80%以上	115	48.8%	100	42.3%	123	53.9%	142	52.5%	128	55.9%	128	57.2%	101	64.2%	133	64.0%	127	59.3%	106	49.5%	86	58.6%	71	59.9%	79	57.9%	79	53.2%	64	58.2%	68	60.1%	71	57.1%	67	52.0%
100%未満90%以上	68		74		111		95		118		120		137		125		111		91		87		96		73		67		75		88		87		72	
前年並100%	199		161		173		195		190		191		215		186		170		188		150		150		148		163		143		135		134		122	
100%超 前年以上	97		81		123		77		124		134		190		198		184		108		159		175		178		128		132		136		113		106	
指標数	982		984		984		970		1001		1001		1002		1003		999		995		822		822		826		821		711		711		709		706	

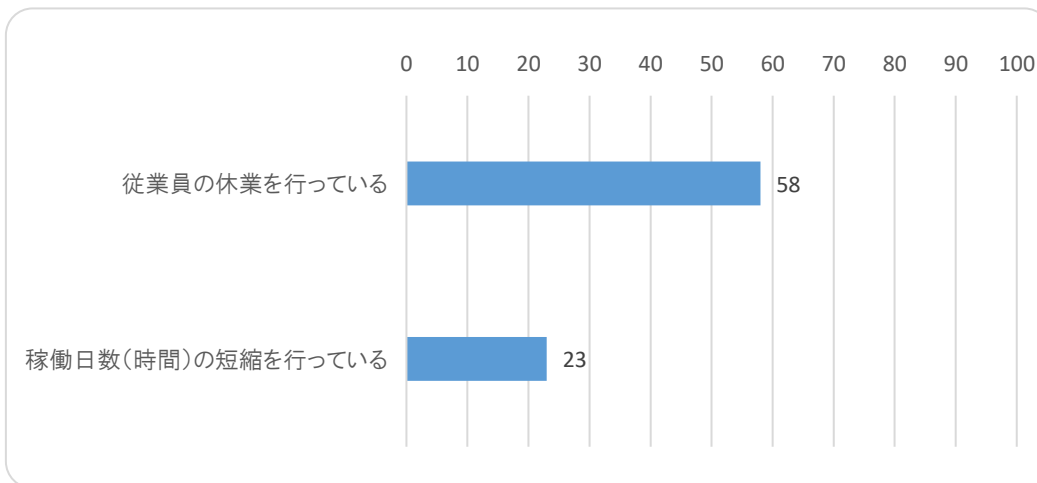
【4】雇用の状況

○雇用調整助成金を活用しましたか？

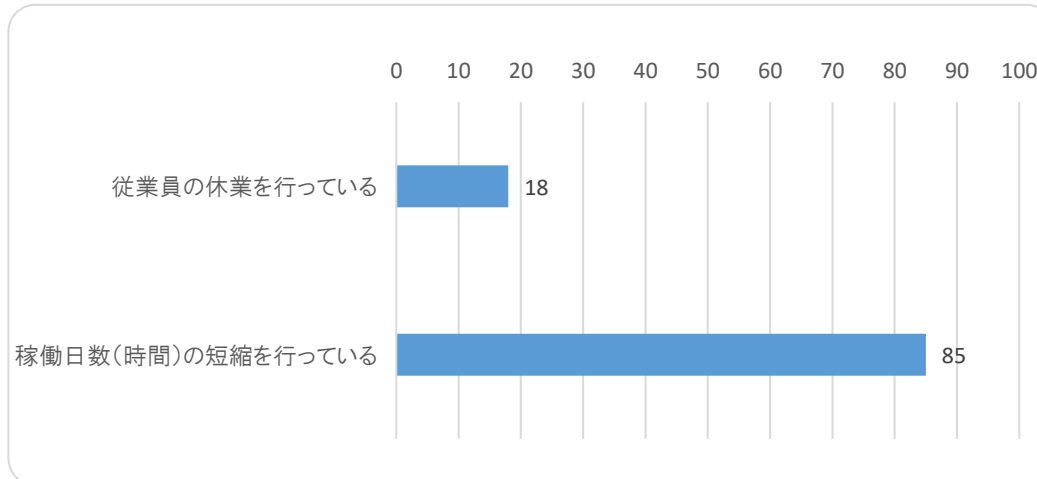


○現在の御社の従業員の休業や稼働日数（時間）についてお答えください。

▽雇用調整助成金を活用した事業所のうち

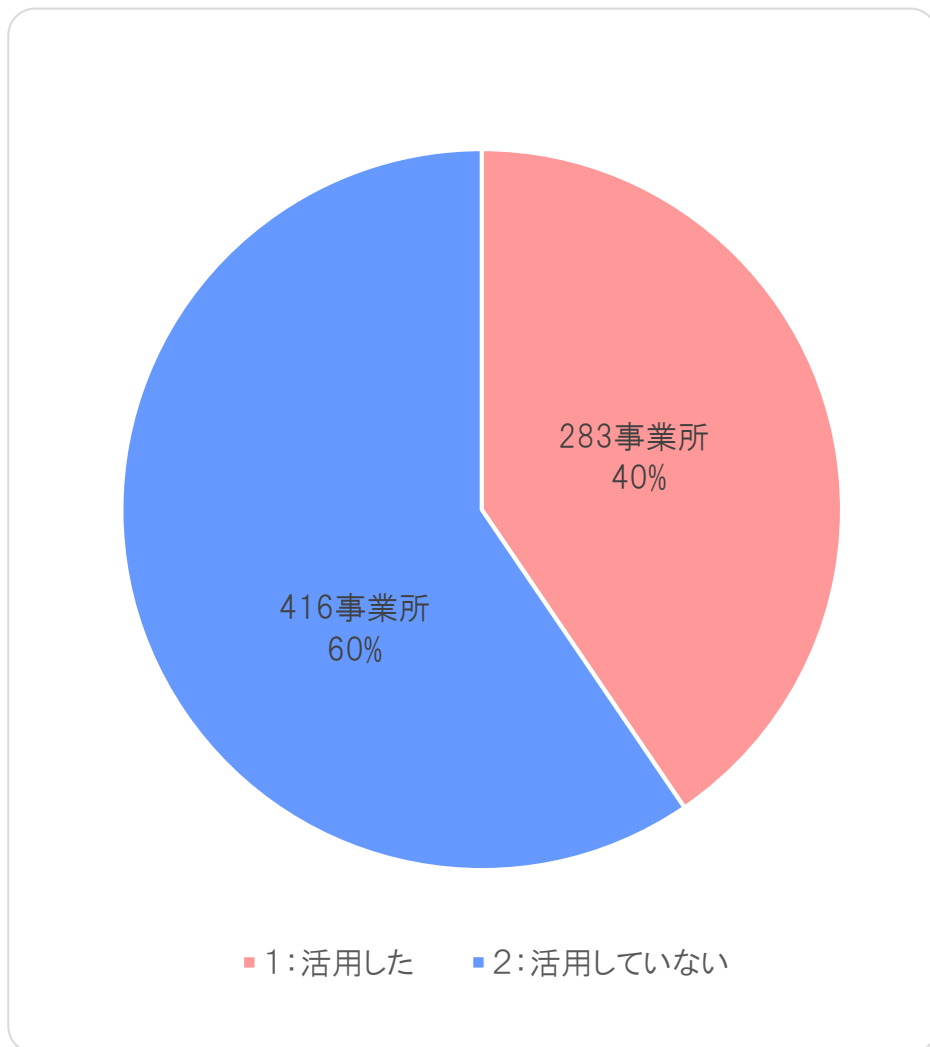


▽雇用調整助成金を活用していない事業所のうち



【5】 運転資金について

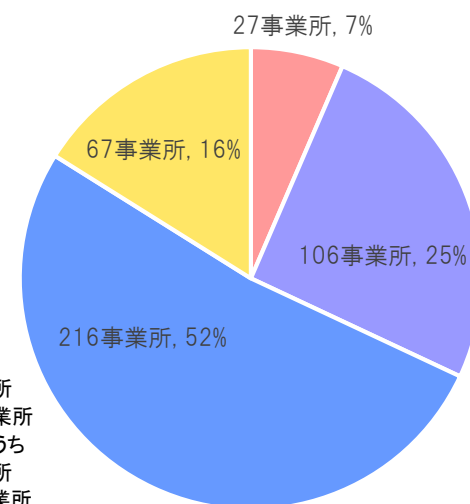
○融資制度の活用についてお答えください。



▽活用していない事業所のうち

- 1: 資金不足が生じ始めている
- 2: 資金不足が生じる可能性がある
- 3: ある程度の資金準備がある
- 無回答

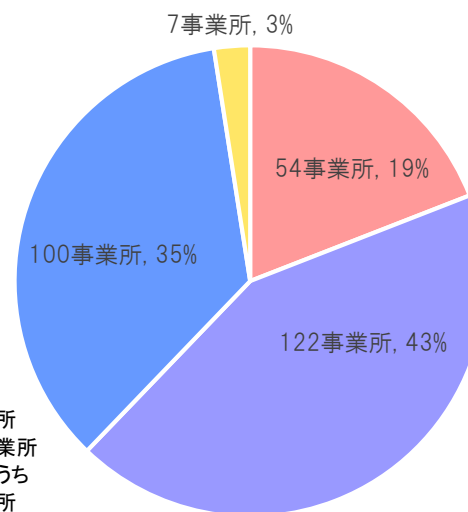
▽資金不足が生じ始めている事業所のうち
融資制度を検討している事業所が10事業所
していない事業所が14事業所
▽資金不足が生じる可能性がある事業所のうち
融資制度を検討している事業所が26事業所
していない事業者が75事業所



▽活用した事業所のうち

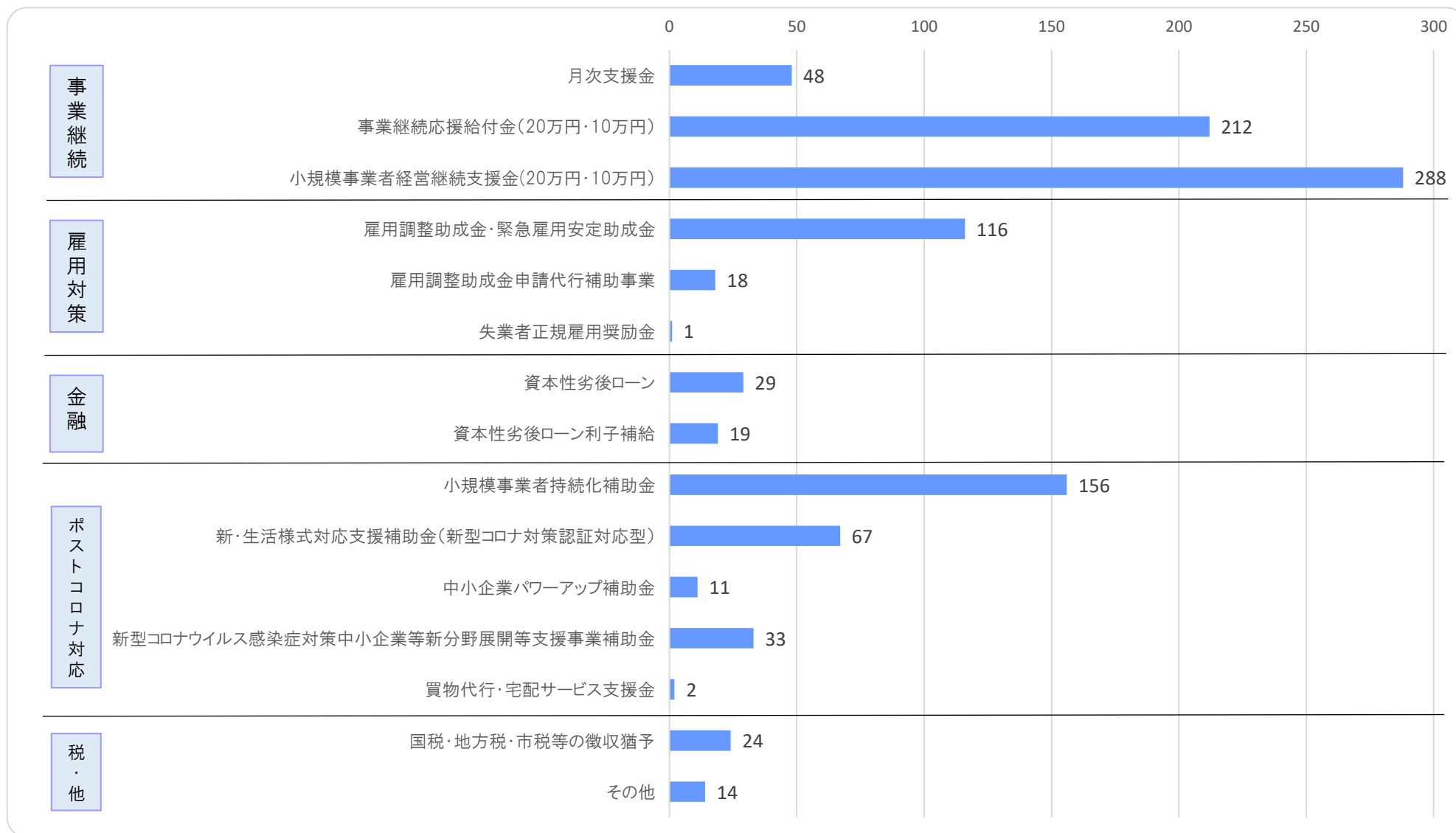
- 1: 資金不足が生じ始めている
- 2: 資金不足が生じる可能性がある
- 3: ある程度の資金準備がある
- 無回答

▽資金不足が生じ始めている事業所のうち
融資制度を検討している事業所が33事業所
していない事業所が11事業所
▽資金不足が生じる可能性がある事業所のうち
融資制度を検討している事業所が35事業所
していない事業者が50事業所



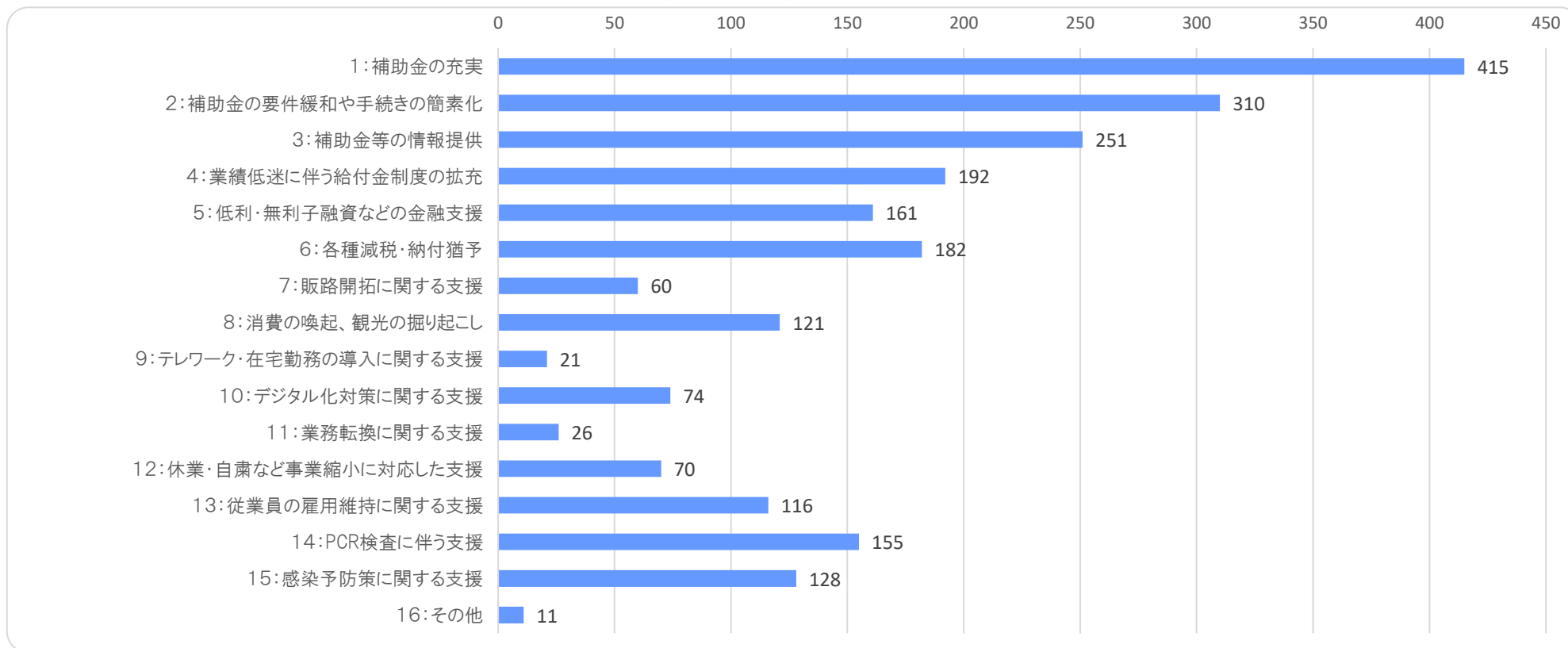
【6】各種支援策について

○活用した支援制度についてお答えください。（複数回答可）

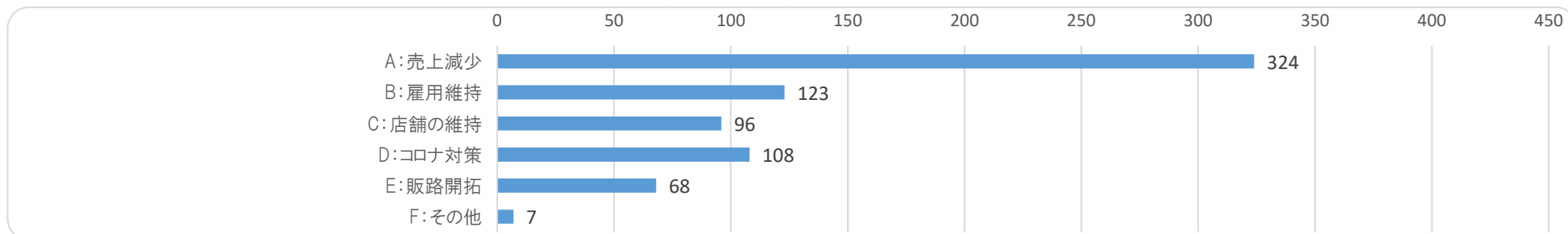


【8】国・県・市への要望

○国・県・市への要望事項についてあればお答えください。（複数回答可）

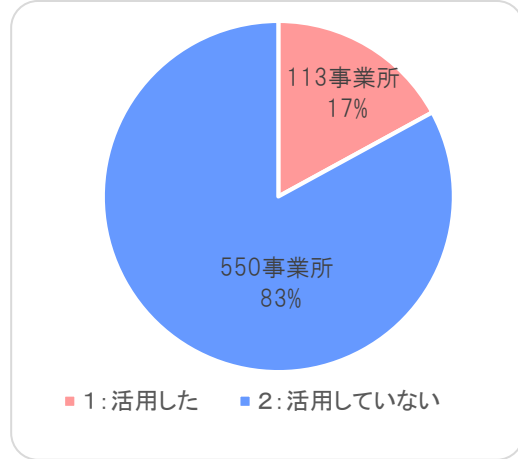


○補助金の充実について、具体的な内容をお答えください。（複数回答可）



【参考】雇用調整助成金の活用業種について

○雇用調整助成金を活用しましたか？

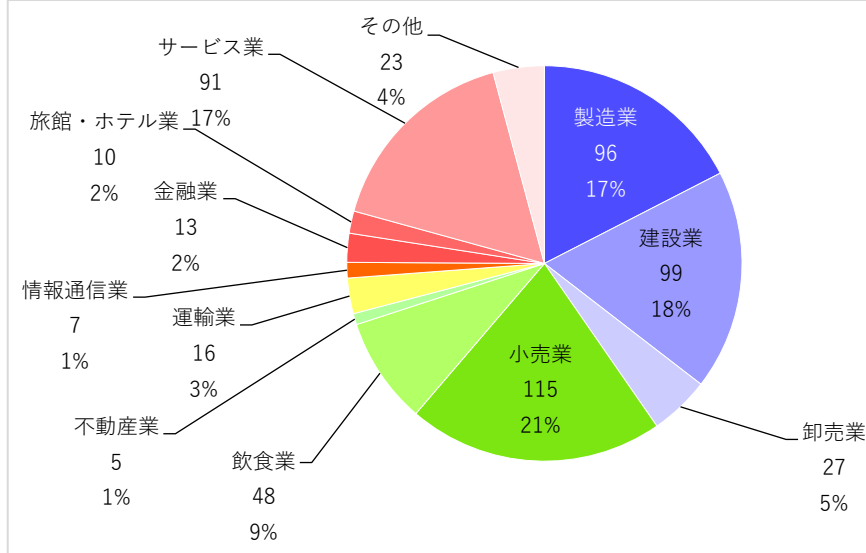


▽活用状況割合

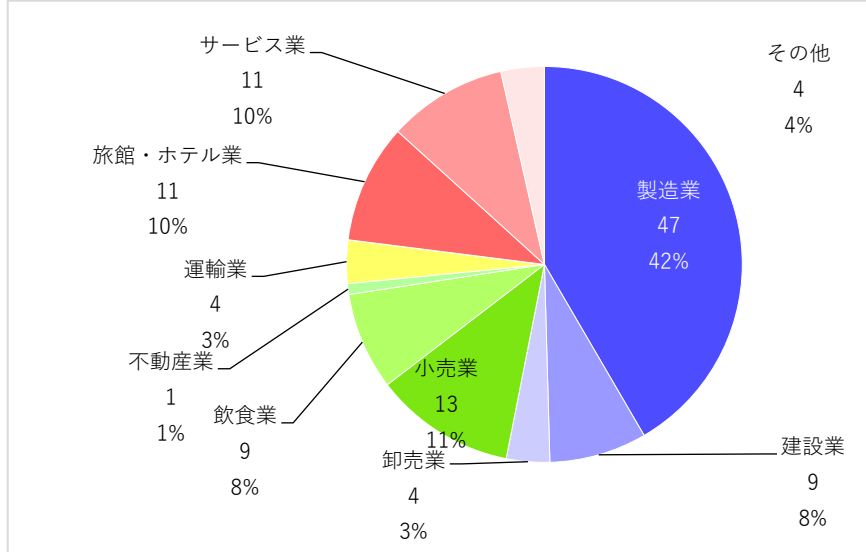
雇調金の活用状況に回答した各業種の「活用した」の比率

業種	活用		回答数	業種ごとの活用率
	○	×		
製造業	47	96	143	32.9%
建設業	9	99	108	8.3%
卸売業	4	27	31	12.9%
小売業	13	115	128	10.2%
飲食業	9	48	57	15.8%
不動産業	1	5	6	16.7%
運輸業	4	16	20	20.0%
情報通信業	0	7	7	0.0%
金融業	0	13	13	0.0%
旅館・ホテル業	11	10	21	52.4%
サービス業	11	91	102	10.8%
その他	4	23	27	14.8%
全体	113	550	663	17.0%

▽活用していない事業所の業種内訳



▽活用した事業所の業種内訳



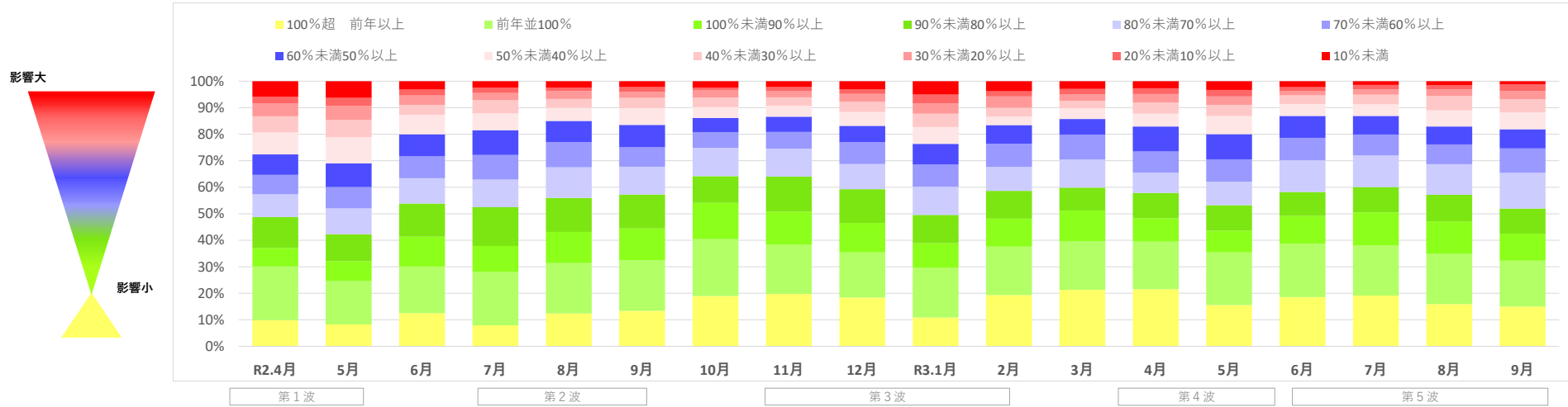
製造業	96	17.5%
建設業	99	18.0%
卸売業	27	4.9%
小売業	115	20.9%
飲食業	48	8.7%
不動産業	5	0.9%
運輸業	16	2.9%
情報通信業	7	1.3%
金融業	13	2.4%
旅館・ホテル業	10	1.8%
サービス業	91	16.5%
その他	23	4.2%

製造業	47	41.6%
建設業	9	8.0%
卸売業	4	3.5%
小売業	13	11.5%
飲食業	9	8.0%
不動産業	1	0.9%
運輸業	4	3.5%
情報通信業	0	0.0%
金融業	0	0.0%
旅館・ホテル業	11	9.7%
サービス業	11	9.7%
その他	4	3.5%

売上コロナ以前比の推移（分布比率グラフ）

各事業者のコロナ以前（令和元年）同月の売上を100とした場合の件数の割合

※以下のグラフ・表は、過去調査結果（令和2年4月～令和3年5月）と第5回調査結果（令和3年6月～9月）を元に作成



月	第2回調査結果から引用					第3回調査結果から引用					第4回調査から引用					第5回調査から引用																				
	R2.4月	5月	6月	7月	8月	9月	10月	11月	12月	R3.1月	2月	3月	4月	5月	6月	7月	8月	9月																		
10%未満	58	27.6%	62	31.0%	31	20.0%	24	18.5%	25	15.0%	22	16.5%	25	13.9%	22	13.4%	31	16.8%	50	23.6%	31	16.5%	24	14.2%	22	17.1%	27	20.0%	16	13.1%	10	13.1%	11	17.1%	8	18.1%
20%未満10%以上	25		29		22		19		12		18		8		17		16		33		16		16		18		20		11		12		11		18	
30%未満20%以上	47		53		35		26		30		23		29		23		30		39		35		21		26		26		11		14		18		22	
40%未満30%以上	60		64		37		49		33		38		36		32		38		50		28		23		35		35		23		26		38		35	
50%未満40%以上	81		97		72		61		50		64		41		41		52		63		26		33		40		56		32		31		43		45	
60%未満50%以上	76	23.6%	88	26.7%	82	26.1%	91	29.1%	80	29.1%	84	26.3%	54	22.0%	58	22.6%	62	23.9%	78	26.8%	58	24.8%	49	25.9%	78	25.1%	78	26.8%	59	28.7%	50	26.9%	48	25.8%	51	29.9%
70%未満60%以上	72		79		81		90		95		74		59		63		82		83		72		77		66		69		60		56		53		65	
80%未満70%以上	84		96		94		101		116		105		107		106		95		106		74		87		63		73		85		85		82		95	
90%未満80%以上	115	48.8%	100	42.3%	123	53.9%	142	52.5%	128	55.9%	128	57.2%	101	64.2%	133	64.0%	127	59.3%	106	49.5%	86	58.6%	71	59.9%	79	57.9%	79	53.2%	64	58.2%	68	60.1%	71	57.1%	67	52.0%
100%未満90%以上	68		74		111		95		118		120		137		125		111		91		87		96		73		67		75		88		87		72	
前年並100%	199		161		173		195		190		191		215		186		170		188		150		150		148		163		143		135		134		122	
100%超 前年以上	97		81		123		77		124		134		190		198		184		108		159		175		178		128		132		136		113		106	
指標数	982		984		984		970		1001		1001		1002		1003		999		995		822		822		826		821		711		711		709		706	

【概況】

令和2年4月に発出された緊急事態宣言の影響により、5月には全業種とも売上影響が大きい、感染縮小と、消費喚起事業（国・県・市・商工団体）等により、11月にかけて回復基調で推移した。特に宿泊業は消費喚起事業の効果大きいものと推察される。

第3波以降、人の流れの低下及び消費喚起事業の停止により、飲食・宿泊業の低下が大きくなっている。

飲食・小売・サービス業では令和3年3・4月の「がんばろう鶴岡！PayPayの利用で最大20%戻ってくるキャンペーン」での売上増のコメントも確認され、一時的な回復が確認できた。

第5波影響により、緊急事態宣言・特別集中期間が発出・発令され、再度、人の流れの低下及び消費喚起事業が停止し、特に飲食・宿泊業の売上低下が令和2年度同時期よりも大きくなっている。

製造業は半導体産業が好調であるものの、コロナ影響により直近の売上が厳しい業種も確認され、製造業種ごとの差が大きい。

建設業は人手不足、原材料高騰等で状況が厳しい中、住宅工事の受注強化により売上を確保する事業者も確認できる。

【参考】新型コロナウイルス感染症 流行時期

○第1波：令和2年3月～6月上旬

・4月7日～5月25日 国：緊急事態宣言を発出

○第2波：令和2年6月中旬～10月初旬

・7月10日イベント規制緩和と観客5,000人上限、7月22日GoToトラベル開始
・9月19日イベント制限緩和、観客数万人規模も可、10月1日GoToトラベル東京都追加

○第3波：令和2年10月中旬～令和3年2月下旬

・1月7日 国：4都県に緊急事態宣言発出、3月21日緊急事態宣言解除

○第4波：令和3年3月～6月中旬

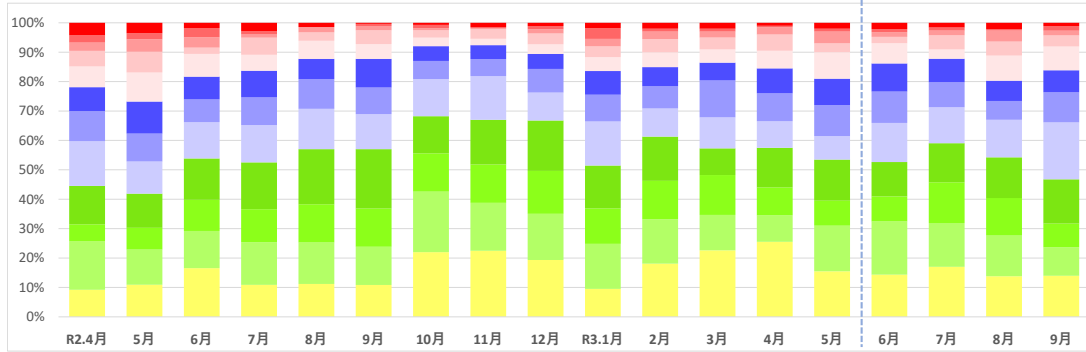
・4月5日 国：宮城県含む、3府県にまん延防止等重点措置適用
・4月25日 国：4都府県に緊急事態宣言発出（東京都は3度目）

○第5波：令和3年6月下旬～9月下旬

・7月23日～9月5日 東京オリンピック・パラリンピック競技大会開催
・8月20日～9月15日 山形県：感染拡大防止特別集中期間
・9月30日 国：緊急事態宣言、まん延防止重点措置を解除

【卸売・小売業】

以前の調査より ← → 第5回調査より

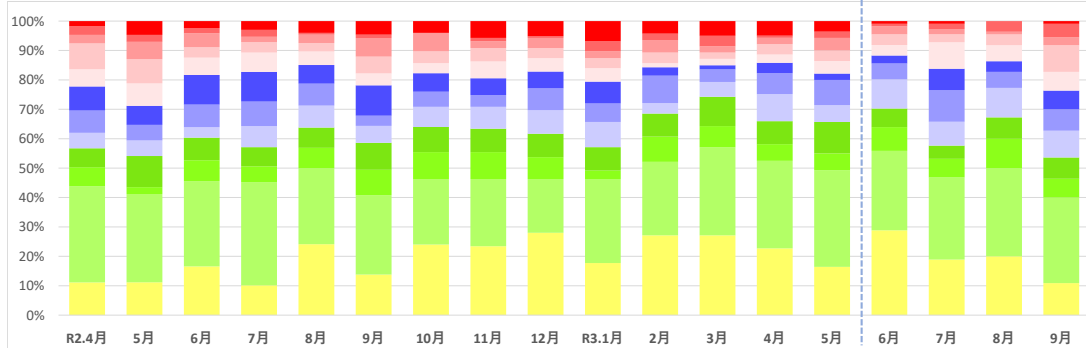


売上推移（卸売・小売業）

	R2.4月	5月	6月	7月	8月	9月	10月	11月	12月	R3.1月	2月	3月	4月	5月	6月	7月	8月	9月
10%未満	12	10	5	8	4	1	2	4	3	5	4	4	2	4	4	3	4	2
20%未満10%以上	7	6	9	3	0	2	3	1	3	10	2	2	1	2	2	2	1	3
30%未満20%以上	8	12	10	3	5	4	2	1	4	7	5	4	5	8	3	3	7	3
40%未満30%以上	15	20	6	16	8	13	7	9	10	10	9	8	11	6	4	9	9	7
50%未満40%以上	20	28	22	15	17	14	8	6	9	13	10	9	12	18	13	6	16	15
60%未満50%以上	23	31	22	25	19	27	14	13	14	22	13	12	17	18	18	15	13	14
70%未満60%以上	29	27	22	26	28	25	17	16	22	25	15	25	19	21	20	16	12	19
80%未満70%以上	43	31	35	35	38	33	35	41	26	41	19	21	18	16	25	23	24	36
90%未満80%以上	37	33	40	44	52	56	35	42	47	40	30	18	27	28	22	25	26	28
100%未満90%以上	16	21	30	31	36	36	36	40	33	26	27	19	17	16	26	24	15	
前年並100%	47	34	36	40	39	36	57	45	43	42	30	24	18	31	34	28	26	18
100%超 前年以上	26	31	47	30	31	30	61	62	53	26	36	45	51	31	27	32	26	26
指標数	283	284	284	276	277	277	277	276	274	274	199	199	200	200	188	188	188	186

【建設業】

以前の調査より ← → 第5回調査より

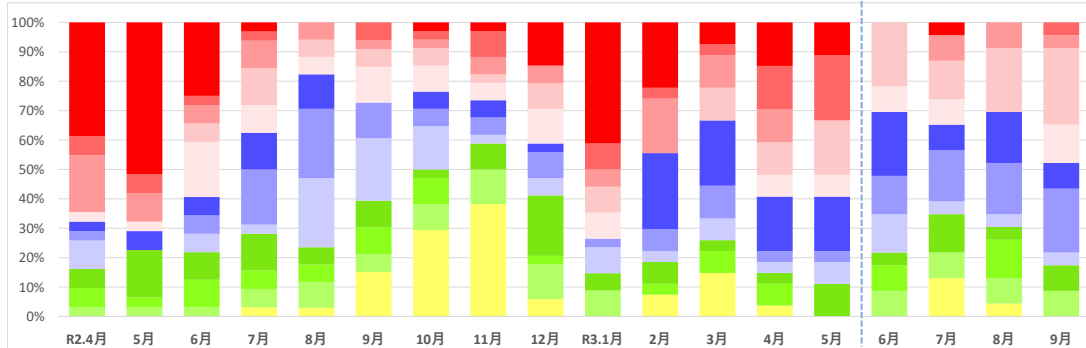


売上推移（建設業）

	R2.4月	5月	6月	7月	8月	9月	10月	11月	12月	R3.1月	2月	3月	4月	5月	6月	7月	8月	9月
10%未満	3	8	4	5	7	8	7	10	9	12	6	7	7	5	1	1	0	1
20%未満10%以上	5	4	3	4	1	2	0	2	1	6	3	5	1	3	1	2	4	5
30%未満20%以上	5	10	8	3	5	11	11	4	6	4	6	3	3	6	3	2	1	3
40%未満30%以上	15	14	6	6	5	10	7	8	6	6	5	3	5	5	4	3	4	10
50%未満40%以上	10	13	10	11	8	7	6	10	8	8	2	3	4	6	4	10	6	7
60%未満50%以上	14	11	17	17	11	18	11	10	10	13	4	2	5	3	3	8	4	7
70%未満60%以上	13	9	13	14	13	6	9	7	13	11	13	6	10	12	6	12	6	8
80%未満70%以上	9	9	6	12	13	10	12	13	14	15	5	7	13	8	11	9	11	10
90%未満80%以上	11	18	13	11	12	16	15	14	14	14	11	14	11	15	7	5	8	8
100%未満90%以上	11	4	12	9	12	15	16	16	13	5	12	10	8	8	9	7	11	7
前年並100%	56	51	49	59	45	47	39	40	32	50	35	42	42	46	30	31	33	32
100%超 前年以上	19	19	28	17	42	24	42	41	49	31	38	38	32	23	32	21	22	12
指標数	171	170	169	168	174	174	175	175	175	175	140	140	141	140	111	111	110	110

【宿泊業】

以前の調査より ← → 第5回調査より

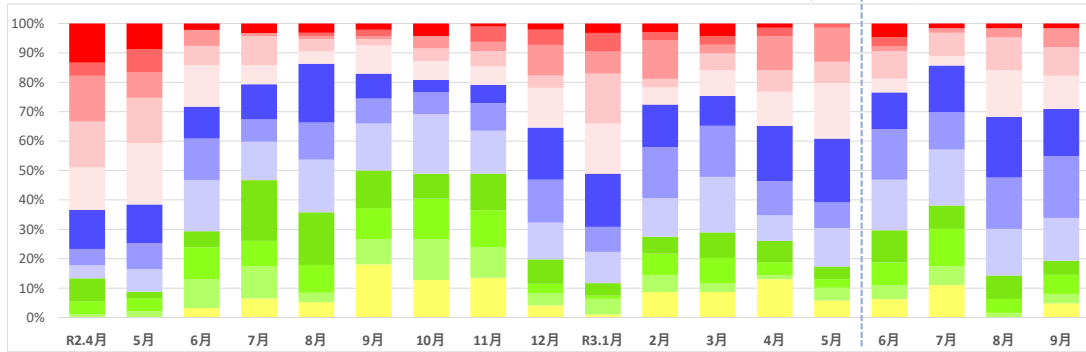


売上推移（宿泊業）

	R2.4月	5月	6月	7月	8月	9月	10月	11月	12月	R3.1月	2月	3月	4月	5月	6月	7月	8月	9月
10%未満	12	16	8	1	0	0	1	1	5	14	6	2	4	3	0	1	0	0
20%未満10%以上	2	2	1	1	0	2	1	3	0	3	1	1	4	6	0	0	0	1
30%未満20%以上	6	3	2	3	2	1	1	2	2	2	5	3	3	0	0	2	2	1
40%未満30%以上	0	0	2	4	2	2	2	1	3	3	0	3	3	5	5	3	5	6
50%未満40%以上	1	1	6	3	2	4	3	2	4	3	0	0	2	2	2	2	0	3
60%未満50%以上	1	2	2	4	4	0	2	2	1	0	7	6	5	5	5	2	4	2
70%未満60%以上	1	0	2	6	8	4	2	2	3	1	2	3	1	1	3	4	4	5
80%未満70%以上	3	0	2	1	8	7	5	1	2	3	1	2	1	2	3	1	1	1
90%未満80%以上	2	5	3	4	2	3	1	3	7	2	2	1	1	3	1	3	1	2
100%未満90%以上	2	1	3	2	2	3	3	0	1	0	1	2	2	0	2	0	3	0
前年並100%	1	1	1	2	3	2	3	4	4	3	0	0	0	0	2	2	2	2
100%超 前年以上	0	0	0	1	1	5	10	13	2	0	2	4	1	0	0	3	1	0
指標数	31	31	32	32	34	33	34	34	34	34	27	27	27	27	23	23	23	23

【飲食業】

以前の調査より ← → 第5回調査より

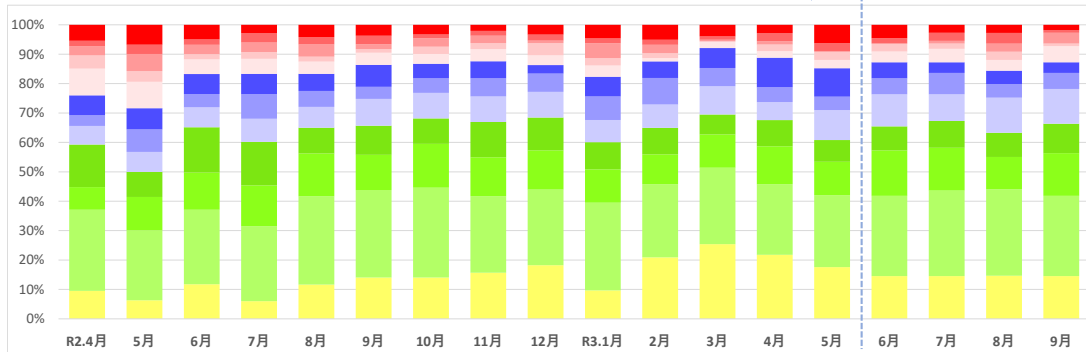


売上推移（飲食業）

	R2.4月	5月	6月	7月	8月	9月	10月	11月	12月	R3.1月	2月	3月	4月	5月	6月	7月	8月	9月
10%未満	12	8	2	3	3	2	4	1	2	3	2	3	1	0	3	1	1	1
20%未満10%以上	4	7	0	0	1	2	0	5	5	6	2	2	2	1	2	0	0	0
30%未満20%以上	14	8	5	1	1	1	4	3	10	7	9	2	8	8	1	1	2	4
40%未満30%以上	14	14	6	9	4	2	4	5	4	16	2	4	5	5	6	5	7	6
50%未満40%以上	13	19	13	6	4	9	6	6	13	16	4	6	8	13	3	2	10	7
60%未満50%以上	12	12	10	11	19	8	4	6	17	17	10	7	13	15	8	10	13	10
70%未満60%以上	5	8	13	7	12	8	7	9	14	8	12	12	8	6	11	8	11	13
80%未満70%以上	4	7	16	12	17	15	19	14	12	10	9	13	6	9	11	12	10	9
90%未満80%以上	7	2	5	19	17	12	8	12	8	4	4	6	5	3	7	5	5	3
100%未満90%以上	4	4	10	8	9	10	13	12	3	1	5	6	3	2	5	8	3	4
前年並100%	1	2	9	10	3	8	13	10	4	5	4	2	1	3	3	4	1	2
100%超 前年以上	0	0	3	6	5	17	12	13	4	1	6	6	9	4	4	7	0	3
指標数	90	91	92	92	95	94	94	96	96	94	69	69	69	69	64	63	63	62

【サービス業】

以前の調査より ← → 第5回調査より

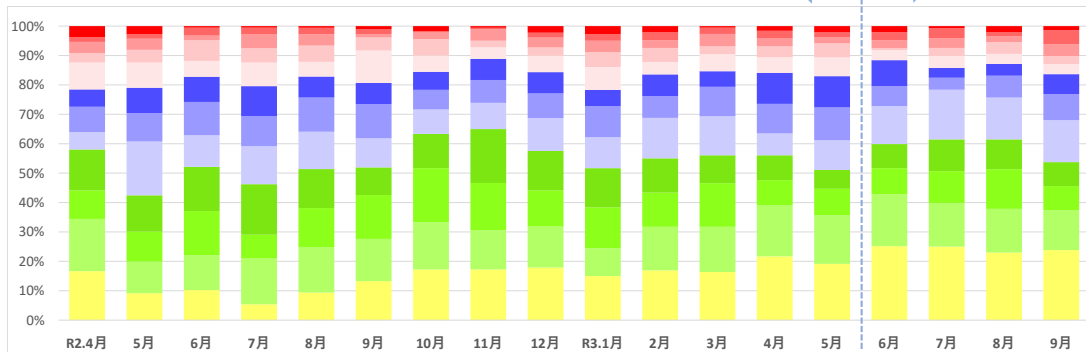


売上推移（サービス業）

	R2.4月	5月	6月	7月	8月	9月	10月	11月	12月	R3.1月	2月	3月	4月	5月	6月	7月	8月	9月
10%未満	12	15	11	6	10	9	8	5	8	11	9	7	5	11	5	3	3	2
20%未満10%以上	4	7	4	7	6	7	3	4	5	4	3	2	5	5	2	3	4	1
30%未満20%以上	7	13	7	7	10	4	7	6	2	12	5	1	2	0	0	1	3	4
40%未満30%以上	10	8	4	5	4	3	6	5	10	6	3	0	4	5	3	2	3	1
50%未満40%以上	20	20	11	11	10	10	8	10	8	9	2	4	4	5	4	5	4	6
60%未満50%以上	15	16	15	15	14	18	12	14	7	16	10	12	18	17	6	4	5	4
70%未満60%以上	8	17	10	18	13	10	12	15	15	19	16	11	9	8	6	8	5	6
80%未満70%以上	14	15	15	17	17	22	21	21	21	18	14	17	11	18	12	10	13	13
90%未満80%以上	32	19	34	32	21	24	21	29	27	22	16	12	16	13	9	10	9	11
100%未満90%以上	17	25	28	30	35	29	36	32	32	27	18	20	23	20	17	16	12	16
前年並100%	61	53	56	55	72	74	63	62	71	44	46	43	43	30	32	32	30	
100%超 前年以上	21	14	26	13	28	34	34	38	44	23	37	45	39	31	16	16	16	16
指標数	221	222	221	216	240	242	242	242	241	238	177	177	179	176	110	110	109	110

【製造業】

以前の調査より ← → 第5回調査より



売上推移（製造業）

	R2.4月	5月	6月	7月	8月	9月	10月	11月	12月	R3.1月	2月	3月	4月	5月	6月	7月	8月	9月
10%未満	7	5	1	1	1	2	3	1	4	5	4	1	3	4	3	1	3	2
20%未満10%以上	3	3	5	4	4	3	1	1	3	4	5	4	5	3	4	5	2	7
30%未満20%以上	7	7	3	9	7	2	4	7	6	7	5	8	5	4	4	5	3	6
40%未満30%以上	6	8	13	9	10	8	10	4	5	9	9	5	7	9	1	4	6	4
50%未満40%以上	17	16	10	15	9	20	10	7	10	14	8	11	10	12	5	6	5	5
60%未満50%以上	11	16	16	19	13	13	11	13	13	10	14	10	20	13	5	6	10	
70%未満60%以上	16	18	21	19	21	21	12	14	15	19	14	19	21	10	6	11	13	
80%未満70%以上	11	34	20	24	23	18	15	16	20	19	26	25	14	19	19	25	21	21
90%未満80%以上	26	23	28	32	24	17	21	33	24	24	22	18	16	12	12	16	15	12
100%未満90%以上	18	19	28	15	24	27	33	29	22	25	22	28	16	17	13	16	20	12
前年並100%	33	20	22	29	28	26	29	24	25	17	28	29	33	31	26	22	22	20
100%超 前年以上	31	17	19	10	17	24	31	31	32	27	32	31	41	36	37	37	34	35
指標数	186	186	186	186	181	181	180	180	179	180	189	189	189	188	147	148	148	147