

新型コロナウイルス感染症の影響に関する調査(第2回)

【速報】

令和2年8月

鶴岡市商工観光部商工課

調査概要

4月調査に引き続き、新型コロナウイルス感染症による地域経済への影響について、鶴岡商工会議所、出羽商工会、鶴岡市が共同でアンケート調査を実施したものを。

◇調査実施日	令和2年7月14日～令和2年7月27日		
◇調査対象期間	令和2年4月～7月(4カ月間)		
◇調査対象事業所	鶴岡商工会議所会員企業	1,780	事業所
	出羽商工会会員企業	1,088	事業所
	会員以外(工業団地立地企業・市内製造業企業)	67	事業所
	a	計	2,935 事業所
◇回答事業所数	鶴岡商工会議所会員企業	594	事業所
	出羽商工会会員企業	473	事業所
	会員以外(工業団地立地企業・市内製造業企業)	31	事業所
		計	1,098 事業所
◇有効回答数	会員の重複を除く事業所数	b	1,031 事業所
		b/a (回答率	35.1%)
		※ただし、分母に重複含む	

新型コロナウイルス感染症の影響に関する調査(第2回)の分析結果について

【速報】市内企業の売上状況の変化と特徴

調査期間:7/14~7/27

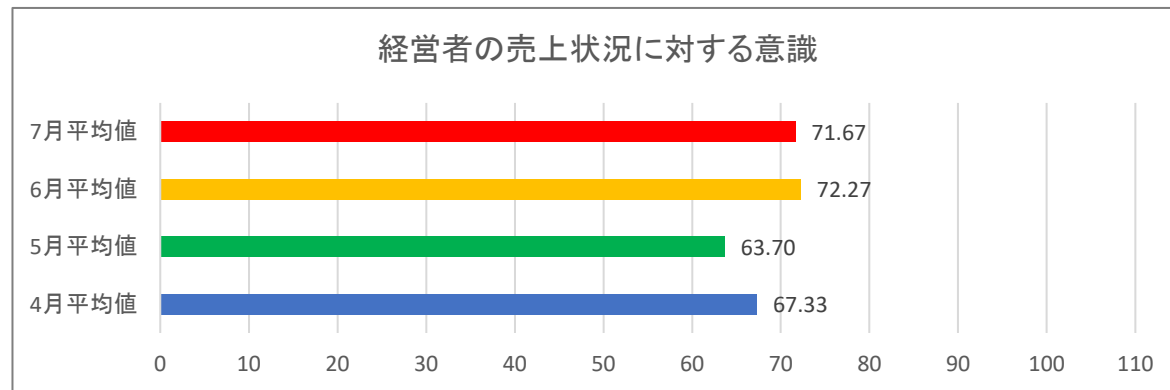
●項目:前年同期を100とした場合の4月から7月までの売上の状況(7月は売上予想)について、
 選択肢①~⑫から選択。

※売上状況の分析にあたり、回答内容を以下のとおり統一した。

- ①前年以上:110 ②前年並:100 ③90%以上:90 ④80%以上:80
- ⑤70%以上:70 ⑥60%以上:60 ⑦50%以上:50 ⑧40%以上:40
- ⑨30%以上:30 ⑩20%以上:20 ⑪10%以上:10 ⑫10%未満:0

<全業種>

【調査対象2,935社中、有効回答数1,031社】



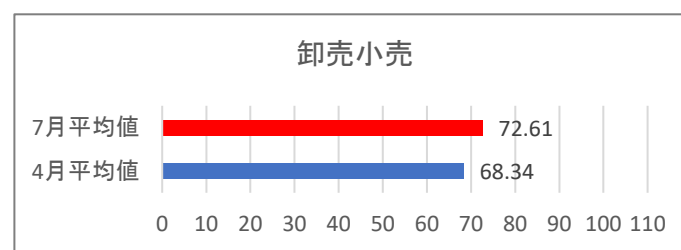
(概要)

政府による4/7の非常事態宣言以降、5月中旬までの営業自粛等が大きく影響し、5月は大きな落ち込みがみられたものの、6月に入り復調の動きがみられた。

<業種別>

1. 卸売小売

【回答294社】

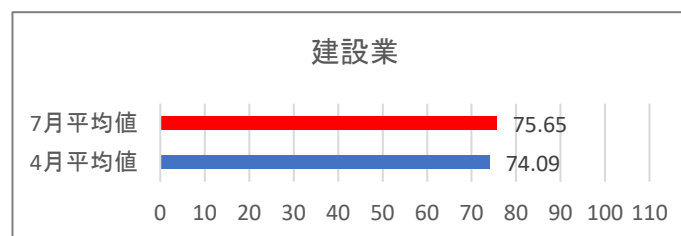


(概要)

- ・小幅改善
- 【+】
 - ・外出自粛の影響による巣ごもり需要【スーパー】
 - ・マスク、消毒薬等の需要【販売店】
 - ・パン、菓子等家庭内需要のある食品は安定
 - ・プレミアム付き商品券効果(TMO)
- 【-】
 - ・スーパーの需要増加や観光客やビジネス客の立ち寄りの減少【コンビニ】→改善傾向
 - ・観光客の減少【土産品販売】

2. 建設業

【回答181社】



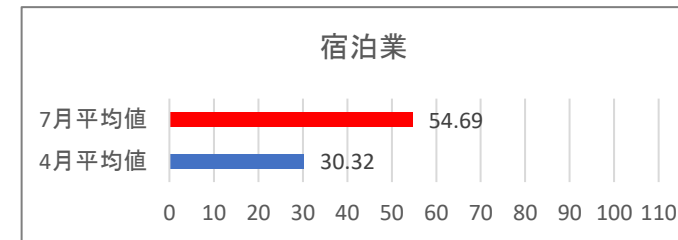
(概要)

- ・小幅改善
- ・公共工事については堅調。民間住宅等については、計画延期等が多少ある。

3. サービス業

●宿泊業

【回答33社】

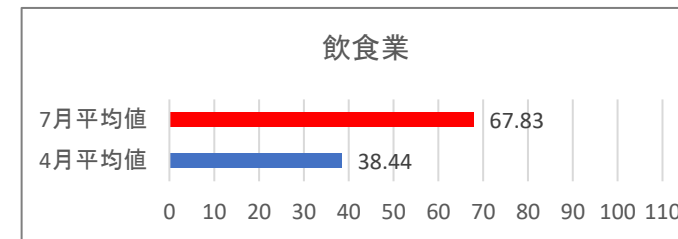


(概要)

- 改善するも依然厳しい状況
- 【+】
 - ・外出自粛緩和
 - ・プレミアム付き商品券・飲食券効果(TMO・市)
- 【-】
 - ・団体客向けの宿泊が引き続き厳しい状況

●飲食業

【回答96社】

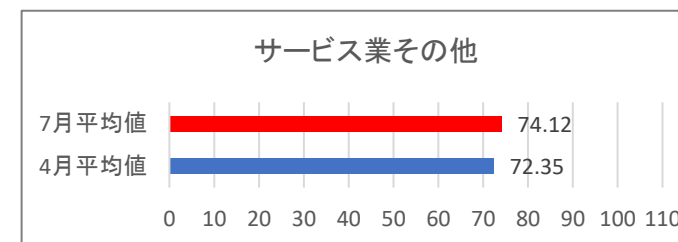


(概要)

- 緩やかに回復の兆しあり。
- 【+】
 - ・外出自粛緩和
 - ・プレミアム付き商品券・飲食券効果(TMO・市)
- 【-】
 - ・大、中規模のイベント減少

●サービス業その他

【回答237社】



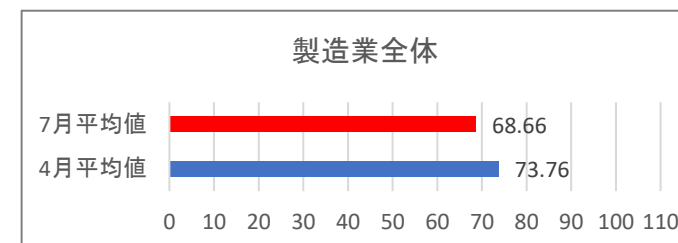
(概要)

- 小幅改善
- 【+】
 - ・人の移動の制限により物流需要増加【運送】
- 【-】
 - ・観光客、ビジネス客の減少【旅行、交通】
 - ・イベント中止、外出自粛による影響【写真店、理美容】

4. 製造業

●製造業全体

【回答190社】

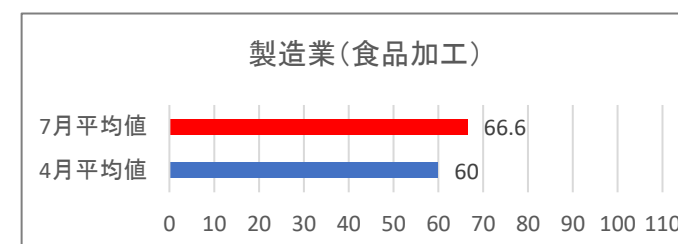


(概要)

- ・小幅減少しており、動向を注視する必要あり。
- ・全体的に受注減少傾向とみられる。

●食品加工

【回答48社】



(概要)

- 小幅改善
- 【+】
 - ・外出自粛緩和等による飲食店需要の上向き
- 【-】
 - ・土産品、酒類は引き続き厳しい状況

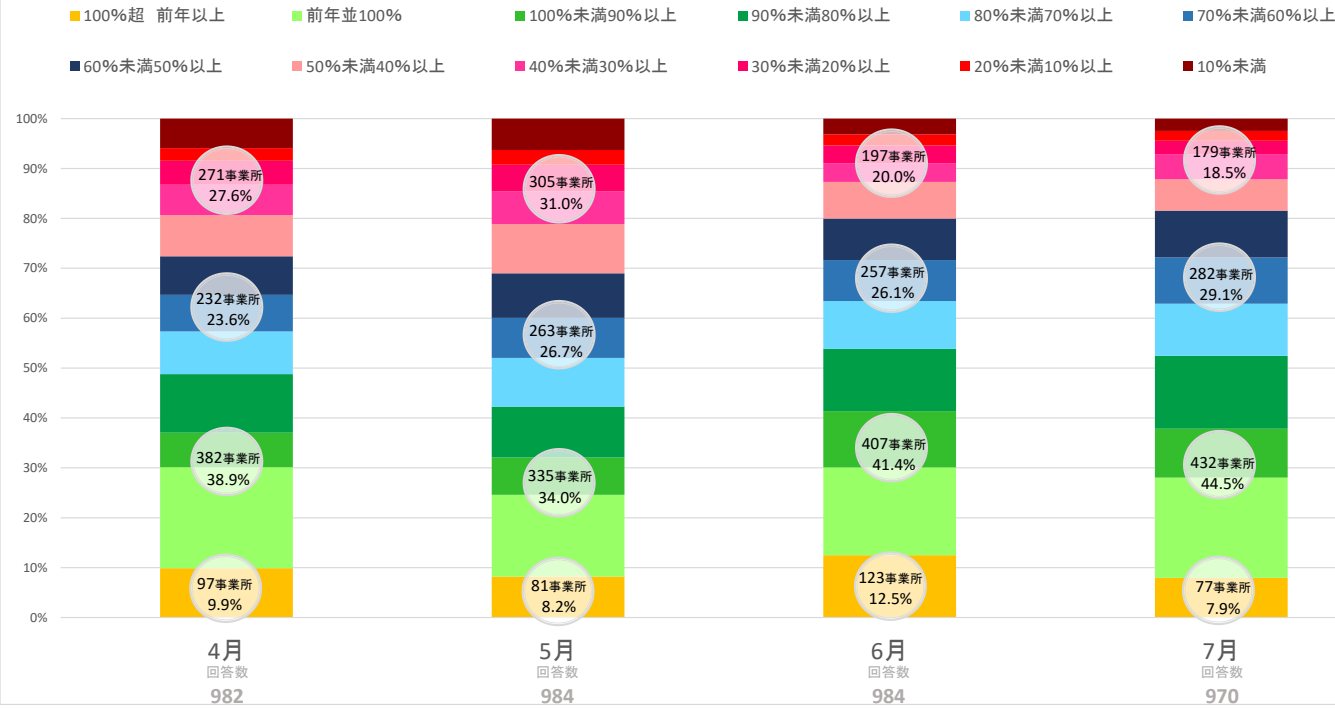
業種別等の内訳：売上前年比の推移（令和2年4月～7月）

(各指標の件数の積み上げグラフ)
前年売上を100とした場合の売上の割合を月ごとに調査したもの

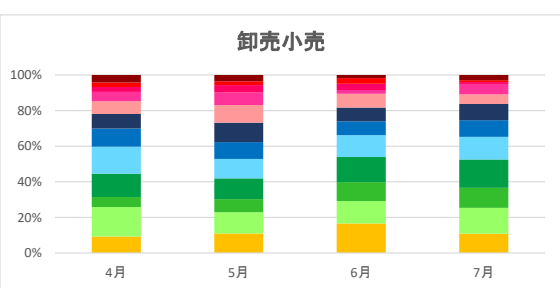
回答事業所数 1031

- 赤系** 売上が前年比0%から50% ⇒持続化給付金(100万円・200万円)申請可能
- 青系** 売上が前年比50%から80% ⇒鶴岡市経営継続支援金(20万円)申請可能
- 緑系** 売上が80%から100%
- 黄色** 売上が前年以上

全業種

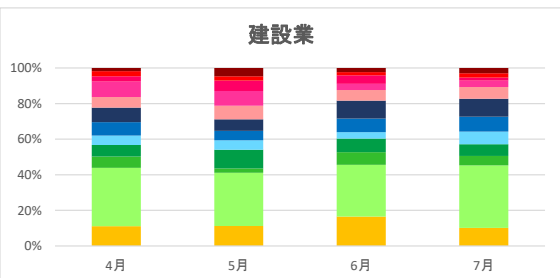


業種別

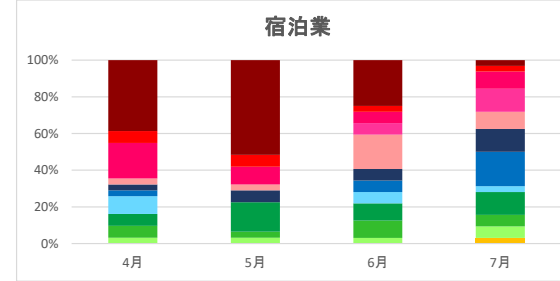


事業所数内訳 (単位: 社)

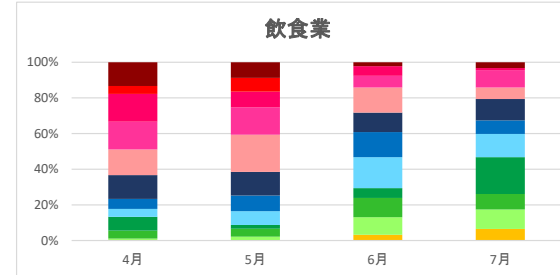
	4月	5月	6月	7月
10%未満	12	10	5	8
20%未満10%以上	7	6	9	3
30%未満20%以上	8	12	10	3
40%未満30%以上	15	20	6	16
50%未満40%以上	20	28	22	15
60%未満50%以上	23	31	22	25
70%未満60%以上	29	27	22	26
80%未満70%以上	43	31	35	35
90%未満80%以上	37	33	40	44
100%未満90%以上	16	21	30	31
前年並100%	47	34	36	40
100%超 前年以上	26	31	47	30
total	283	284	284	276



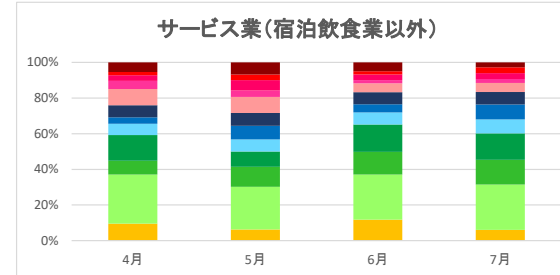
	4月	5月	6月	7月
10%未満	3	8	4	5
20%未満10%以上	5	4	3	4
30%未満20%以上	5	10	8	3
40%未満30%以上	15	14	6	6
50%未満40%以上	10	13	10	11
60%未満50%以上	14	11	17	17
70%未満60%以上	13	9	13	14
80%未満70%以上	9	9	6	12
90%未満80%以上	11	18	13	11
100%未満90%以上	11	4	12	9
前年並100%	56	51	49	59
100%超 前年以上	19	19	28	17
total	171	170	169	168



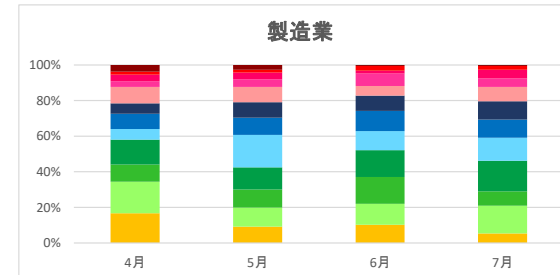
	4月	5月	6月	7月
10%未満	12	16	8	1
20%未満10%以上	2	2	1	1
30%未満20%以上	6	3	2	3
40%未満30%以上	0	0	2	4
50%未満40%以上	1	1	6	3
60%未満50%以上	1	2	2	4
70%未満60%以上	1	0	2	6
80%未満70%以上	3	0	2	1
90%未満80%以上	2	5	3	4
100%未満90%以上	2	1	3	2
前年並100%	1	1	1	2
100%超 前年以上	0	0	0	1
total	31	31	32	32



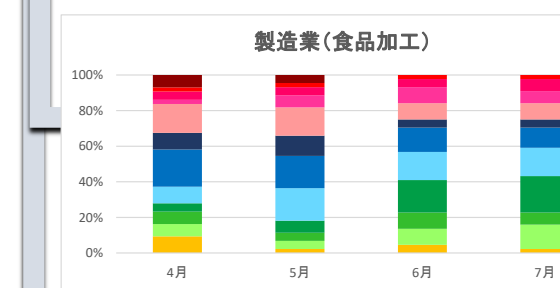
	4月	5月	6月	7月
10%未満	12	8	2	3
20%未満10%以上	4	7	0	0
30%未満20%以上	14	8	5	1
40%未満30%以上	14	14	6	9
50%未満40%以上	13	19	13	6
60%未満50%以上	12	12	10	11
70%未満60%以上	5	8	13	7
80%未満70%以上	4	7	16	12
90%未満80%以上	7	2	5	19
100%未満90%以上	4	4	10	8
前年並100%	1	2	9	10
100%超 前年以上	0	0	3	6
total	90	91	92	92



	4月	5月	6月	7月
10%未満	12	15	11	6
20%未満10%以上	4	7	4	7
30%未満20%以上	7	13	7	7
40%未満30%以上	10	8	4	5
50%未満40%以上	20	20	11	11
60%未満50%以上	15	16	15	15
70%未満60%以上	8	17	10	18
80%未満70%以上	14	15	15	17
90%未満80%以上	32	19	34	32
100%未満90%以上	17	25	28	30
前年並100%	61	53	56	55
100%超 前年以上	21	14	26	13
total	221	222	221	216



	4月	5月	6月	7月
10%未満	7	5	1	1
20%未満10%以上	3	3	5	4
30%未満20%以上	7	7	3	9
40%未満30%以上	6	8	13	9
50%未満40%以上	17	16	10	15
60%未満50%以上	11	16	16	19
70%未満60%以上	16	18	21	19
80%未満70%以上	11	34	20	24
90%未満80%以上	26	23	28	32
100%未満90%以上	18	19	28	15
前年並100%	33	20	22	29
100%超 前年以上	31	17	19	10
total	186	186	186	186



	4月	5月	6月	7月
10%未満	3	2	0	0
20%未満10%以上	1	1	1	1
30%未満20%以上	2	2	2	3
40%未満30%以上	1	3	4	3
50%未満40%以上	7	7	4	4
60%未満50%以上	4	5	2	2
70%未満60%以上	9	8	6	5
80%未満70%以上	4	8	7	7
90%未満80%以上	2	3	8	9
100%未満90%以上	3	2	4	3
前年並100%	3	2	4	6
100%超 前年以上	4	1	2	1
total	43	44	44	44

