

# 鶴岡市ふるさと納税

ふるさと納税払い

# チョイスPay

加盟店募集！



鶴岡市ふるさと納税  
マスコットキャラクター  
つるまるくん



ふるさと納税払いチョイスPay（以下、「チョイスPay」）とは、ふるさと納税のお礼の品として、市内の加盟店（お店や施設）でのお買い物やお食事、ご宿泊などに利用することができる電子ポイントです。鶴岡市に直接訪れていただき、本市の魅力に触れていただくとともに、地域経済の活性化を図ることを目的としています。



## チョイスPayの3つのメリット！



加盟店の対象は、市内にある飲食店や宿泊施設、お土産店などの皆様です。

POINT 1

お店や施設に  
観光客を呼び込む  
きっかけに

POINT 2

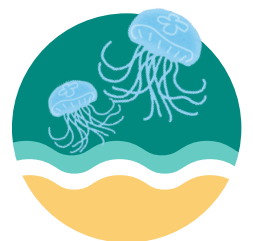
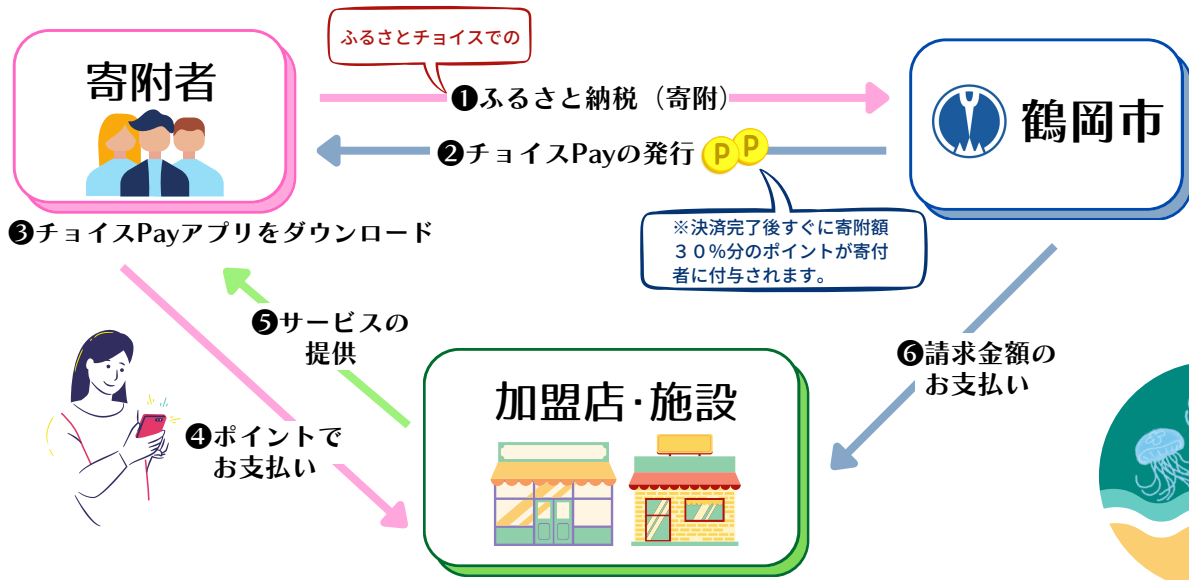
加盟店の手数料が  
0%

POINT 3

ご利用いただくための  
事前準備が  
とても簡単



## チョイスPayのサービスの流れ



チョイスPayのご利用方法はカンタン！ ▼詳しくは裏面をご覧ください。

# チョイスPayのご利用方法

## 加盟店の 事前準備

チョイスPayのQRコードをレジ横に掲示してください。  
レジ横に設置するQRコードを印刷した掲示物と販促用のぼり旗は  
市が作成・配布します。  
加盟店の“事前準備”は、それらを設置するだけでOK！



### お客様 (寄附者)

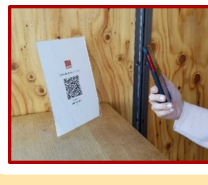
1 チョイスPayアプリを  
ダウンロード



2 アプリにログインして  
「QRコード読取」  
を押下



3 店頭に表示された  
QRコード  
を読取



4 利用ポイント入力し、  
赤いボタンをスライド



### 加盟店

お客様の  
アプリを  
最後に  
チェック！

- 入力された金額は正しいですか？
- 表示されている自治体名や時間は、正しいですか？
- チェックマークは点滅してますか？



お店の方が、完了画面にて  
**チェックマーク**  
や利用ポイントを確認



完了画面にアニメーションを使用  
することで画面キャプチャ等による  
不正使用を防ぎます

チョイスPay専用のCMS（管理サイト）を利用するために、パソコンまたはスマートフォン、タブレット端末が必要となりますので、加盟店側でご準備をお願いします。CMSでは、各店舗の利用状況（明細）などを確認することができます。

## Q&A

### ① 加盟店の申込みはどのようにすれば良いですか？

鶴岡市のホームページにアクセスいただき、募集要項・規約・申込書類をダウンロードしてください。募集要項及び加盟店規約をよくお読みいただき、申込書及び登録シートに必要事項をご記入の上、下記メールアドレスまでお申込みください。

#### 【参画条件】

お申込みにあたっては、鶴岡市内に店舗等があり、市内で“生産・加工されたもの”や“提供される体験・サービス”などの「地場産品」を取扱っているなどの加盟条件がございます。詳細は下記ホームページからご確認ください。

### ② お客様が利用した料金はいつ振り込まれますか？

1月分を月締めし、利用のあった翌月の月末までに指定の口座へ振り込みます。

### ③ 旅行商品などで、OTA（オンライン・トラベル・エージェント）経由の予約にも利用できますか？

事前決済には利用できませんが、現地決済の場合のみ利用が可能です。基本的には、自社ホームページからのご予約、電話でのご予約のお客様が対象となります。OTA経由のご予約の場合、OTAへの手数料は別途発生いたします。

その他、ご不明な点につきましては、鶴岡市ふるさと納税担当までお問合せください。



食文化創造都市  
**鶴岡**  
City of Gastronomy  
TSURUOKA

〒997-8601 山形県鶴岡市馬場町9-25  
鶴岡市役所総務部総務課 ふるさと納税担当 前田・五十嵐  
TEL/0235-35-1114 FAX/0235-24-9071  
E-mail/furusato@city.tsuruoka.yamagata.jp  
鶴岡市HP/<https://www.city.tsuruoka.lg.jp/>



▲ 専用ページは  
こちらをチェック！