

鶴岡市経済動向



2026. 4

鶴岡市商工観光部商工課

<https://www.city.tsuruoka.lg.jp/shisei/gaiyo/tokei/keizaidoukou.html>

目 次

鶴岡市概況	1
-------	-------	---

指 標

新設住宅着工戸数	2
職業紹介の状況	3
企業倒産状況、新設会社状況	6
制度融資新規利用状況	7
百貨店・スーパー販売額動向	8
消費者物価指数	9
観光客数	10
新車登録台数	11

他市との比較

新設住宅着工戸数	12
職業紹介の状況	13
企業倒産状況	14

国・県の経済概況

山形県概況	15,16
全国概況	17,18

「鶴岡市経済動向」の最新号は、下記の鶴岡市商工観光部商工課ホームページからpdfファイルでダウンロードすることができます。

<https://www.city.tsuruoka.lg.jp/shisei/gaiyo/tokei/keizaidoukou.html>

鶴岡市概況(令和8年4月)

2月の新設住宅着工戸数は、令和8年1月以降、2ヶ月連続で前年同月比マイナスとなった。

2月の有効求人倍率は、令和7年4月以降、11ヶ月連続で前年同月比マイナスとなった。

2月の観光客数は、令和7年9月以降、6ヶ月連続で前年同月比マイナスとなった。

3月の新車登録台数は、令和7年10月以来、5ヶ月振りに前年同月比マイナスとなった。

【住宅建設】

新設住宅着工戸数は、1月は10戸で前年同月比41.2%の減、2月は21戸で前年同月比43.2%の減となった。

【雇用情勢】

有効求人倍率(パートを含む全数)は、令和8年1月は1.50倍、令和8年2月は1.49倍となった。

令和8年3月卒業の高校生については、2月末現在で就職希望者が301名(前年同月308名)うち、県内が189名(前年同月219名)、県外が112名(前年同月89名)となっている。

管内の求人数は737名(前年同月782名)、求人倍率は3.90倍(前年同月3.57倍)となっている。

【企業倒産】

鶴岡市の負債総額1千万円以上の企業倒産は、3月は0件だった(前年同月1件)。

【制度融資】

3月の主な制度融資の利用状況をみると、設備資金の合計では件数が8件、金額が33,900千円、運転資金の合計では件数が29件、金額が332,100千円となっている。

【百貨店・スーパー販売額動向】

県内の百貨店・スーパー販売額動向は、12月は15,132百万円で前年同月比(既存店比)0.8%の増、1月は12,681百万円で前年同月比(既存店比)2.4%の増となった。

【消費者物価指数】

山形市の消費者物価指数は、2月は112.9(前年同月比0.5%増)、3月は113.4(前年同月比0.4%増)となった。

【観光客数】

観光客数は、1月は349,200人で前年同月比13.0%の減、2月は217,800人で前年同月比4.5%の減となった。

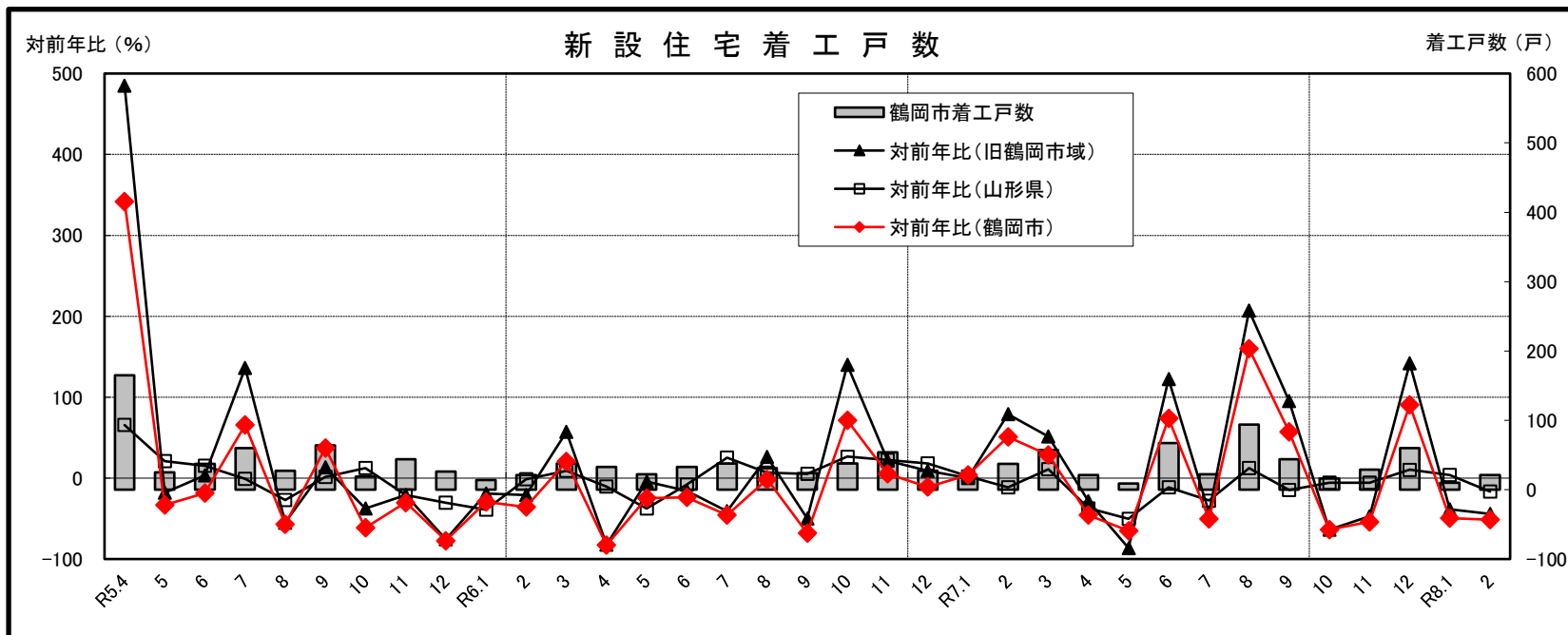
【新車登録台数】

庄内地区の新車登録台数は、2月は938台で前年同月比12.3%の増、3月は1,197台で前年同月比9.0%の減となった。

※令和4年4月より東北運輸局の公表資料に基づき軽二輪は除外して登録台数を掲載しています。

新設住宅着工戸数

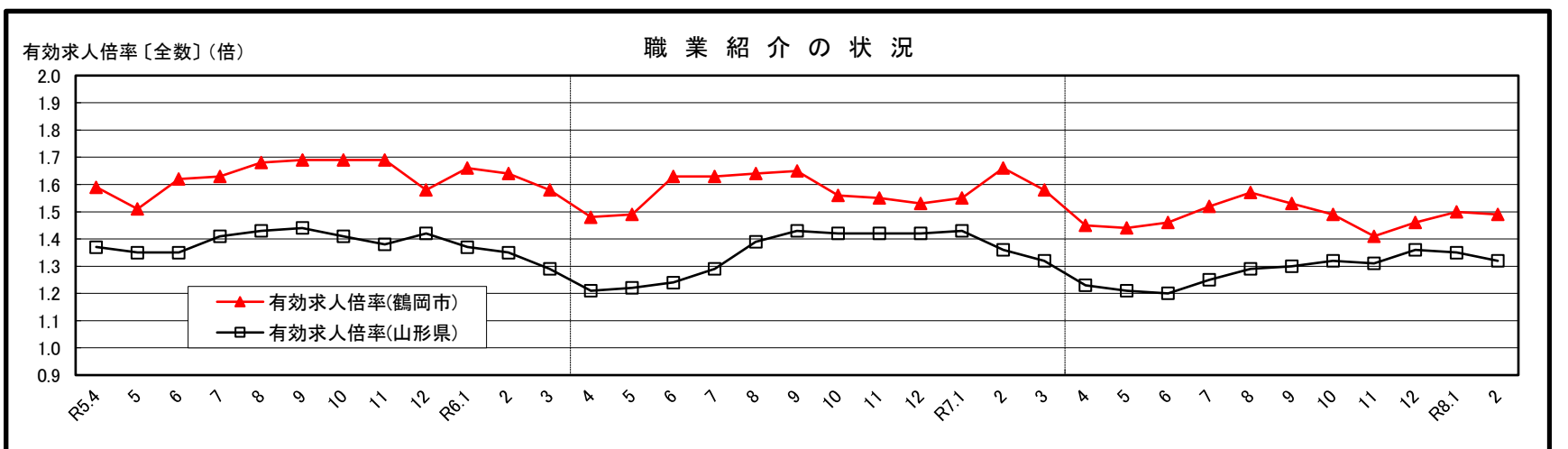
区 分	鶴 岡 市			旧鶴岡市域			山 形 県		
	着工戸数	対前年同月比	前年累計比	着工戸数	対前年同月比	前年累計比	着工戸数	対前年同月比	前年累計比
平成26年度計	400	-24.1	-24.1	332	-26.1	-26.1	4,641	-21.1	-21.1
平成27年度計	518	29.5	29.5	444	33.7	33.7	5,414	16.7	16.7
平成28年度計	597	15.3	15.3	539	21.4	21.4	5,517	1.9	1.9
平成29年度計	576	-3.5	-3.5	529	-1.9	-1.9	5,968	8.2	8.2
平成30年度計	454	-21.2	-21.2	372	-29.7	-29.7	6,207	4.0	4.0
令和元年度計	515	13.4	13.4	444	19.4	19.4	5,697	-8.2	-8.2
令和2年度計	493	-4.3	-4.3	430	-3.2	-3.2	4,910	-13.8	-13.8
令和3年度計	620	25.8	25.8	541	25.8	25.8	4,939	0.6	0.6
令和4年度計	494	-20.3	-20.3	428	-20.9	-20.9	4,559	-7.7	-7.7
R 5 / 4月	165	415.6	415.6	158	485.2	485.2	520	65.6	65.6
5月	25	-21.9	196.9	23	-17.9	229.1	472	21.0	40.9
6月	37	-5.1	120.4	32	3.2	147.7	512	15.1	30.9
7月	60	93.5	114.2	59	136.0	145.0	411	-0.7	22.5
8月	27	-50.0	67.0	23	-54.9	82.1	366	-27.1	10.5
9月	64	60.0	65.8	42	13.5	69.3	361	1.4	9.1
10月	19	-54.8	47.0	15	-37.5	57.8	359	12.5	9.5
11月	44	-18.5	36.1	42	-20.8	42.8	333	-21.1	5.4
12月	26	-73.5	10.7	22	-75.8	13.4	280	-30.5	1.4
R 6 / 1月	14	-17.6	9.6	13	-18.8	12.0	186	-38.8	-1.8
2月	21	-25.0	7.5	19	-20.8	10.1	318	-1.2	-1.7
3月	38	40.7	9.3	33	57.1	12.4	402	9.2	-0.9
令和5年度計	540	9.3	9.3	481	12.4	12.4	4,520	-0.9	-0.9
R 6 / 4月	33	-80.0	-80.0	28	-82.3	-82.3	466	-10.4	-10.4
5月	22	-12.0	-71.1	22	-4.3	-72.4	294	-37.7	-23.4
6月	33	-10.8	-61.2	27	-15.6	-63.8	470	-8.2	-18.2
7月	38	-36.7	-56.1	35	-40.7	-58.8	515	25.3	-8.9
8月	31	14.8	-50.0	29	26.1	-52.2	391	6.8	-6.4
9月	24	-62.5	-52.1	21	-50.0	-51.9	380	5.3	-4.8
10月	38	100.0	-44.8	36	140.0	-43.8	454	26.5	-1.0
11月	54	22.7	-38.1	51	21.4	-36.8	408	22.5	1.3
12月	27	3.8	-35.8	24	9.1	-34.4	331	18.2	2.6
R 7 / 1月	17	21.4	-34.1	13	0.0	-33.3	190	2.2	2.6
2月	37	76.2	-29.5	34	78.9	-28.6	282	-11.3	1.5
3月	57	50.0	-2.4	50	51.5	-23.1	447	11.2	2.4
令和6年度計	411	-23.9	-23.9	370	-23.1	-23.1	4,628	2.4	2.4
R 7 / 4月	21	-36.4	-36.4	20	-28.6	-28.6	292	-37.3	-37.3
5月	9	-59.1	-45.5	3	-86.4	-54.0	146	-50.3	-42.4
6月	67	103.0	10.2	60	122.2	7.8	416	-11.5	-30.6
7月	22	-42.1	-5.6	20	-42.9	-8.0	372	-27.8	-29.7
8月	94	203.2	35.7	89	206.9	36.2	440	12.5	-22.0
9月	44	83.3	42.0	41	95.2	43.8	325	-14.5	-20.9
10月	16	-57.9	24.7	13	-63.9	24.2	428	-5.7	-18.6
11月	29	-46.3	10.6	27	-47.1	9.6	385	-5.6	-17.0
12月	60	122.2	20.7	58	141.7	21.2	365	10.3	-14.6
R 8 / 1月	10	-41.2	17.4	8	-38.5	18.5	197	3.7	-13.7
2月	21	-43.2	11.0	19	-44.1	11.9	235	-16.7	-13.9
令和7年度計									



新設住宅着工戸数は、1月は10戸で前年同月比41.2%の減、2月は21戸で前年同月比43.2%の減となった。

職業紹介の状況

区 分	月間有効求職者数		月間有効求人数		求 人 倍 率 (全数)			就職件数	就職率	雇用保険
		非常用		非常用	新 規	有 効	全県有効	全 数	全 数	受給者数
平成23年度平均	2,951	2,861	2,098	1,831	1.14	0.71	0.69	326	42.0	760
平成24年度平均	2,812	2,730	2,563	2,247	1.33	0.91	0.91	330	42.8	652
平成25年度平均	2,711	2,643	2,588	2,281	1.47	0.95	1.04	311	44.7	638
平成26年度平均	2,574	2,507	2,955	2,627	1.69	1.15	1.22	331	48.4	556
平成27年度平均	2,436	2,368	3,040	2,724	1.80	1.25	1.21	317	47.8	520
平成28年度平均	2,217	2,154	3,236	2,996	1.80	1.46	1.35	305	47.8	528
平成29年度平均	1,899	1,844	3,777	3,491	2.50	1.99	1.59	286	51.3	394
平成30年度平均	1,871	1,822	3,785	3,531	2.49	2.02	1.64	267	48.6	371
令和元年度平均	1,998	1,948	3,207	2,994	2.12	1.61	1.47	260	46.7	404
令和2年度平均	1,994	1,945	2,734	2,507	1.97	1.37	1.11	219	42.6	493
令和3年度平均	1,873	1,826	3,145	2,859	2.35	1.69	1.35	224	45.3	424
令和4年度平均	1,927	1,887	3,497	3,190	2.50	1.82	1.58	226	44.4	410
R 5 / 4月	2,049	2,016	3,250	3,059	1.90	1.59	1.37	250	39.7	386
5月	2,000	1,966	3,018	2,882	1.61	1.51	1.35	220	41.9	407
6月	1,956	1,918	3,161	2,910	3.02	1.62	1.35	192	43.8	439
7月	1,894	1,869	3,090	2,794	2.35	1.63	1.41	204	44.3	486
8月	1,808	1,788	3,031	2,804	2.16	1.68	1.43	139	33.2	525
9月	1,911	1,888	3,235	3,036	2.87	1.69	1.44	210	41.4	481
10月	1,909	1,883	3,224	3,002	2.19	1.69	1.41	244	48.0	498
11月	1,830	1,798	3,090	2,839	1.91	1.69	1.38	225	49.2	439
12月	1,749	1,660	2,771	2,600	2.38	1.58	1.42	165	38.0	431
R 6 / 1月	1,743	1,664	2,889	2,748	2.29	1.66	1.37	181	36.3	384
2月	1,846	1,798	3,030	2,922	1.85	1.64	1.35	204	36.1	365
3月	1,932	1,904	3,046	2,928	1.95	1.58	1.29	288	51.9	357
令和5年度平均	1,886	1,846	3,070	2,877	2.21	1.63	1.38	210	42.0	433
R 6 / 4月	2,031	1,986	3,008	2,871	1.82	1.48	1.21	231	34.4	380
5月	1,977	1,925	2,943	2,794	1.76	1.49	1.22	204	39.9	420
6月	1,768	1,740	2,887	2,668	2.28	1.63	1.24	200	46.5	425
7月	1,795	1,778	2,929	2,656	2.75	1.63	1.29	213	48.6	477
8月	1,697	1,687	2,790	2,568	2.21	1.64	1.39	170	45.7	481
9月	1,716	1,703	2,835	2,637	2.18	1.65	1.43	204	43.8	462
10月	1,808	1,783	2,815	2,608	2.25	1.56	1.42	254	49.9	425
11月	1,743	1,698	2,708	2,450	1.77	1.55	1.42	144	31.1	424
12月	1,724	1,653	2,640	2,413	2.22	1.53	1.42	197	50.1	441
R 7 / 1月	1,739	1,666	2,698	2,485	2.38	1.55	1.43	140	27.9	421
2月	1,780	1,752	2,951	2,750	2.05	1.66	1.36	141	27.9	414
3月	1,958	1,921	3,100	2,910	1.75	1.58	1.32	262	44.7	399
令和6年度平均	1,811	1,774	2,859	2,651	2.12	1.58	1.35	197	40.9	431
R 7 / 4月	2,061	2,020	2,998	2,797	1.85	1.45	1.23	205	31.6	433
5月	1,998	1,943	2,887	2,659	2.07	1.44	1.21	178	40.4	504
6月	2,010	1,949	2,936	2,655	2.30	1.46	1.20	220	51.0	517
7月	1,906	1,853	2,901	2,615	2.65	1.52	1.25	211	48.4	592
8月	1,828	1,775	2,865	2,579	2.62	1.57	1.29	143	38.2	564
9月	1,891	1,837	2,902	2,627	2.11	1.53	1.30	195	41.4	577
10月	1,948	1,886	2,901	2,642	2.16	1.49	1.32	218	42.4	533
11月	1,888	1,812	2,671	2,463	2.12	1.41	1.31	175	45.9	488
12月	1,811	1,703	2,651	2,410	2.05	1.46	1.36	169	39.6	485
R 8 / 1月	1,782	1,688	2,666	2,403	2.29	1.50	1.35	187	38.6	453
2月	1,856	1,778	2,767	2,564	1.98	1.49	1.32	172	33.0	432
3月										
令和7年度平均										



有効求人倍率(パートを含む全数)は、令和8年1月は1.50倍、令和8年2月は1.49倍となった。

産業別新規求人状況(パートを含む常用)

区分	農林漁業	鉱業	建設業	製造業	電気・ガス・熱供給・水道業	情報通信業	運輸業	卸売・小売業	金融・保険業・不動産業	学術研究、専門・技術サービス業	飲食店・宿泊業	生活関連サービス業、娯楽業	教育・学習支援業	医療・福祉	複合サービス事業	サービス業	公務・その他
24年度計	73	1	1,208	1,118	3	63	303	1,820	382	161	1,613	597	109	1,769	418	698	261
25年度計	101	8	1,386	1,088	3	77	387	1,845	353	227	1,706	500	115	1,658	288	636	208
26年度計	106	12	1,196	1,492	14	57	346	1,914	331	258	1,778	591	125	2,320	513	808	256
27年度計	118	8	1,301	1,748	32	77	424	1,774	314	327	1,789	617	151	2,314	549	765	271
28年度計	149	1	1,543	1,976	11	67	472	1,670	309	373	1,939	619	161	2,729	602	750	212
29年度計	116	23	1,730	2,404	18	62	620	1,907	461	405	1,918	716	132	2,873	596	970	267
30年度計	146	27	1,779	2,357	9	47	568	1,896	424	404	1,732	739	152	2,720	682	1,107	254
令和元年度計	168	30	1,865	1,724	10	34	468	1,504	336	282	1,349	599	118	2,540	743	841	304
令和2年度計	154	38	1,747	1,255	20	25	302	1,363	239	258	1,027	402	107	2,316	563	778	358
令和3年度計	180	45	1,966	2,009	14	43	390	1,491	190	346	1,083	393	167	2,325	584	923	381
令和4年度計	169	43	1,996	2,193	20	49	444	2,127	260	354	1,381	446	188	2,361	291	951	324
令和5年度計	205	20	1,975	1,824	21	36	460	2,068	209	217	1,127	452	139	2,142	169	788	257
R6/4月	15	1	199	155	1	3	60	140	17	30	126	48	10	217	7	107	18
5月	11	0	89	103	0	2	19	154	28	19	127	37	11	180	9	65	3
6月	18	3	185	156	1	3	21	144	13	14	55	30	13	125	15	43	4
7月	20	1	196	150	2	3	63	155	20	19	78	56	15	183	11	101	17
8月	17	0	107	80	0	3	18	99	10	18	116	30	11	163	15	71	11
9月	13	1	181	170	2	6	27	109	9	13	67	59	25	173	7	56	12
10月	12	0	188	119	3	2	64	120	59	18	112	28	9	191	9	81	11
11月	6	2	81	98	0	0	36	66	9	11	94	24	13	143	13	88	6
12月	1	0	168	124	1	1	32	97	30	6	71	41	16	154	11	55	5
R7/1月	11	3	169	167	2	4	62	142	55	5	79	53	11	234	12	83	7
2月	11	0	150	107	1	5	25	111	25	28	103	31	18	194	12	81	55
3月	21	1	177	135	2	3	26	115	15	19	88	67	28	156	14	55	46
令和6年度	156	12	1,890	1,564	15	35	453	1,452	290	200	1,116	504	180	2,113	135	886	195
R7/4月	16	3	172	178	0	0	36	159	51	12	106	49	8	198	6	87	2
5月	9	0	130	107	3	3	52	98	17	18	53	42	16	148	13	87	37
6月	10	1	199	103	0	1	35	104	13	14	78	46	19	153	18	71	13
7月	25	2	154	166	0	4	20	127	11	23	96	44	8	202	3	101	8
8月	4	0	103	111	5	0	58	115	19	21	70	50	11	173	17	80	28
9月	1	0	221	102	1	1	47	107	11	8	84	41	17	153	14	60	25
10月	18	0	132	173	1	4	22	114	13	20	102	44	17	220	4	106	4
11月	2	4	94	131	9	0	45	90	8	13	65	30	9	156	10	84	2
12月	7	0	173	94	3	1	24	93	19	3	42	16	11	118	13	49	104
R8/1月	7	4	168	141	2	2	57	127	14	14	70	58	9	189	9	60	26
2月	10	4	137	165	6	2	16	120	7	31	104	34	15	187	16	87	41
3月																	
令和7年度																	

※ 新規学卒を除き、パートタイムを含む。

新規学卒者の就職状況(2月末現在)

※求人数は管内求人数のみの公表

		令和8年3月卒業生			令和7年3月卒業生			対前年増減 (%)		
		計	男	女	計	男	女	計	男	女
卒業生数		1,178	622	556	1,297	611	686	▲ 9.18	1.80	▲ 18.95
県内	就職希望者数	189	120	69	219	121	98	▲ 13.70	▲ 0.83	▲ 29.59
	求人数	737	/	/	782	/	/	▲ 5.75	/	/
	求人倍率	3.90	/	/	3.57	/	/	0.33P	/	/
	就職内定者数	189	120	69	219	121	98			
	就職内定率	100.0	100.0	100.0	100.0	100.0	100.0	0.00P	0.00P	0.00P
県外	就職希望者数	112	85	27	89	56	33	25.84	51.79	▲ 18.18
	求人数	/	/	/	/	/	/	/	/	/
	求人倍率	/	/	/	/	/	/	/	/	/
	就職内定者数	112	85	27	89	56	33	25.84	51.79	▲ 18.18
	就職内定率	100.0	100.0	100.0	100.0	100.0	100.0	0.00P	0.00P	0.00P
合計	就職希望者数	301	205	96	308	177	131	▲ 2.27	15.82	▲ 26.72
	求人数	/	/	/	/	/	/	/	/	/
	求人倍率	/	/	/	/	/	/	/	/	/
	就職内定者数	301	205	96	308	177	131	▲ 2.27	15.82	▲ 26.72
	就職内定率	100.0	100.0	100.0	100.0	100.0	100.0	0.00P	0.00P	0.00P

令和7年度企業倒産状況

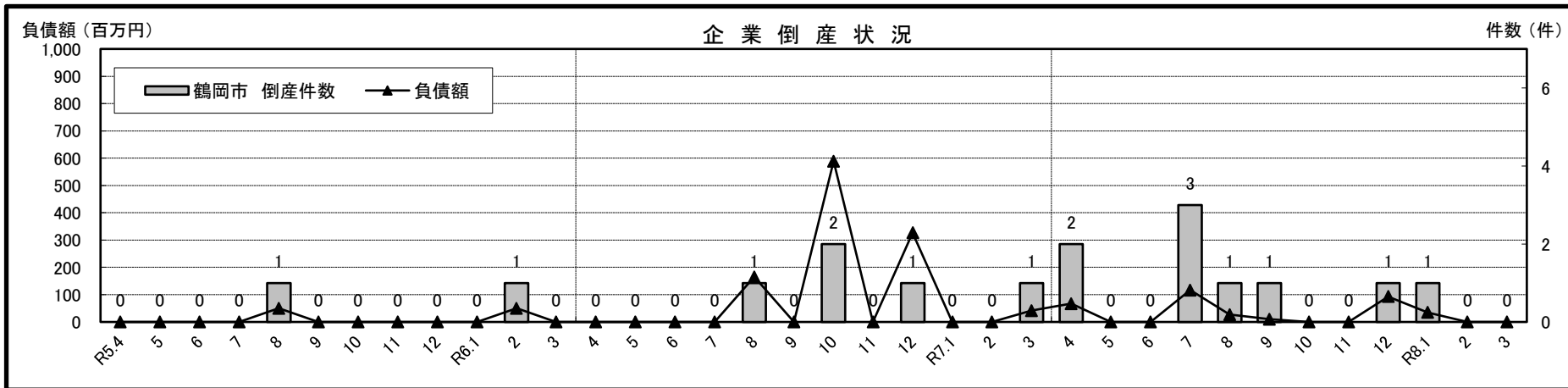
(負債1,000万円以上)

(金額:百万円)

区分	鶴岡市						山形県						
	本年度				前年度		本年度				前年度		
	当月	累計	前年同月比	前年累計比	当月	累計	当月	累計	前年同月比	前年累計比	当月	累計	
4月	件数	2	2	+2	+2	0	0	7	7	+3	+3	4	4
	負債額	67	67	皆増	皆増	0	0	2,038	2,038	+663.3%	+663.3%	267	267
5月	件数	0	2	0	+2	0	0	13	20	+6	+9	7	11
	負債額	0	67	0	皆増	0	0	1,668	3,706	-55.8%	-8.4%	3,778	4,045
6月	件数	0	2	0	+2	0	0	5	25	-1	+8	6	17
	負債額	0	67	0	皆増	0	0	502	4,208	+6.8%	-6.8%	470	4,515
7月	件数	3	5	+3	+5	0	0	14	39	+9	+17	5	22
	負債額	117	184	皆増	皆増	0	0	6,677	10,885	+464.4%	+91.0%	1,183	5,698
8月	件数	1	6	0	+5	1	1	4	43	-3	+14	7	29
	負債額	27	211	-83.6%	+27.9%	165	165	1,196	12,081	-57.3%	+42.1%	2,801	8,499
9月	件数	1	7	1	+6	0	1	6	49	0	+14	6	35
	負債額	10	221	皆増	+33.9%	0	165	267	12,348	-0.41	+37.9%	456	8,955
10月	件数	0	7	-2	+4	2	3	5	54	-2	12	7	42
	負債額	0	221	皆減	-70.7%	589	754	634	12,982	-0.81	+5.6%	3,341	12,296
11月	件数	0	7	0	+4	0	3	7	61	+3	+15	4	46
	負債額	0	221	0	-70.7%	0	754	434	13,416	-56.7%	+0.9%	1,002	13,298
12月	件数	1	8	0	+4	1	4	4	65	-7	+8	11	57
	負債額	93	314	-71.6%	-71.0%	327	1,081	368	13,784	-88.4%	-16.2%	3,160	16,458
1月	件数	1	9	+1	+5	0	4	8	73	-3	+5	11	68
	負債額	35	349	皆増	-67.7%	0	1,081	751	14,535	-35.1%	-17.5%	1,157	17,615
2月	件数	0	9	0	+5	0	4	7	80	+4	+9	3	71
	負債額	0	349	0	-67.7%	0	1,081	432	14,967	-79.3%	-24.0%	2,090	19,705
3月	件数	0	9	-1	+4	1	5	10	90	+1	+10	9	80
	負債額	0	349	皆減	-68.9%	42	1,123	731	15,698	-50.1%	-25.9%	1,466	21,171

新設会社状況(鶴岡市内)

区分	件数	累計件数
H18年度計	54	-
H19年度計	52	-
H20年度計	35	-
H21年度計	37	-
H22年度計	33	-
H23年度計	33	-
H24年度計	38	-
H25年度計	51	-
H26年度計	63	-
H27年度計	54	-
H28年度計	52	-
H29年度計	48	-
H30年度計	50	-
H31年度計	42	-
R2年度計	42	-
R3年度計	46	-
R4年度計	51	-
R5年度計	63	-
R6年度計	52	-
R7年4月	3	3
5月	9	12
6月	1	13
7月	2	15
8月	2	17
9月	6	23
10月	2	25
11月	4	29
12月	5	34
R8年1月	3	37
2月		
3月		
R7年度計		



鶴岡市の負債総額1千万円以上の企業倒産は、3月は0件だった(前年同月1件)。

(東京商工リサーチ山形支店)

令和7年度主な制度融資新規利用状況（累計）

（金額 単位：千円）

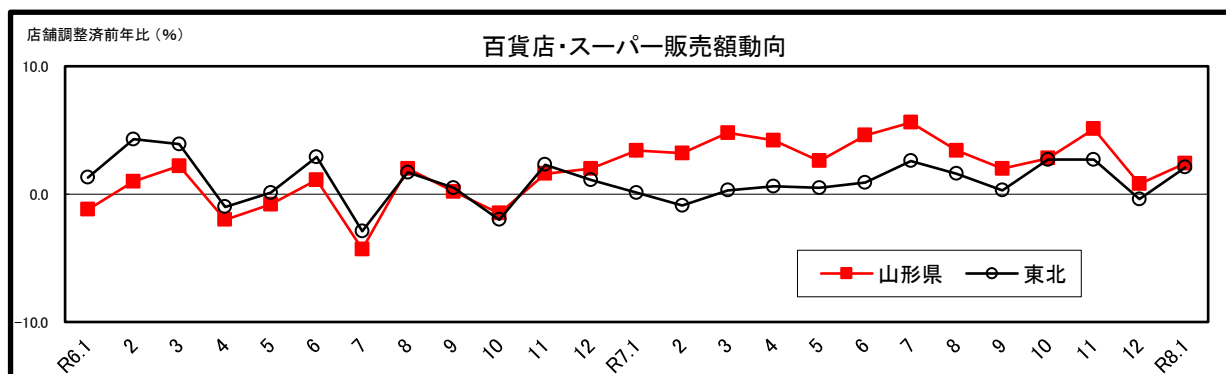
区分	設備資金									運転資金									
	小額融資設備資金		開業支援資金		設備貸与		合計		小額融資運転資金		開業支援資金		長期安定資金Ⅱ		セーフティネット保証		合計		
		伸率		伸率		伸率		伸率		伸率		伸率		伸率		伸率		伸率	
4月	累件数	7.0	40.0%	0.5	-80.0%	0	0.0%	7.5	0.0%	6.0	-14.3%	0.5	-66.7%	0	0.0%	0.0	皆減	6.5	-38.1%
	累計額	39,880	128.5%	7,000	-75.2%	0	0.0%	46,880	2.6%	23,800	6.6%	7,000	12.0%	0	0.0%	0	皆減	30,800	-60.8%
5月	累件数	10.0	0.0%	1.0	-60.0%	1.0	皆増	12.0	-4.0%	14.0	40.0%	2.0	33.3%	0	0.0%	1.0	-50.0%	17.0	25.9%
	累計額	47,640	70.6%	9,500	-66.4%	47,300	皆増	104,440	85.9%	80,600	86.1%	12,500	100.0%	0	0.0%	50,000	0.0%	143,100	43.7%
6月	累件数	18.5	68.2%	1.0	-66.7%	1.0	皆増	20.5	46.4%	21.5	-2.3%	5.0	0.0%	0	0.0%	2.0	-33.3%	28.5	-5.0%
	累計額	70,540	135.7%	9,500	-68.1%	47,300	皆増	127,340	113.4%	106,080	12.5%	19,500	-34.5%	0	0.0%	55,000	0.0%	180,580	0.8%
7月	累件数	28.5	103.6%	1.0	-77.8%	1.0	皆増	30.5	64.9%	33.5	28.8%	5.0	-9.1%	0	0.0%	2.0	-33.3%	40.5	17.4%
	累計額	97,210	168.5%	9,500	-79.8%	47,300	皆増	154,010	85.0%	153,540	30.7%	19,500	-57.4%	0	0.0%	55,000	0.0%	228,040	4.5%
8月	累件数	31.0	40.9%	2.0	-55.6%	1.0	0.0%	34.0	23.6%	42.0	31.3%	5.0	-23.1%	0	0.0%	2.0	-33.3%	49.0	18.1%
	累計額	107,610	96.9%	13,500	-71.3%	47,300	115.0%	168,410	36.2%	213,640	21.9%	19,500	-59.2%	0	0.0%	55,000	0.0%	288,140	3.6%
9月	累件数	38.0	38.2%	2.0	-60.0%	1.0	0.0%	41.0	22.4%	54.0	30.1%	6.0	-33.3%	0	0.0%	4	-33.3%	64.0	13.3%
	累計額	119,270	35.1%	13,500	-72.9%	47,300	115.0%	180,070	12.5%	257,040	35.4%	36,500	-34.2%	0	0.0%	86,000	-53.5%	379,540	-11.8%
10月	累件数	39.0	20.0%	2.0	-60.0%	1.0	-50.0%	42.0	6.3%	59.0	29.7%	6.0	-33.3%	0	皆減	7	-12.5%	72.0	13.4%
	累計額	120,000	6.5%	13,500	-72.9%	47,300	26.8%	180,800	-9.5%	267,240	27.0%	36,500	-34.2%	0	皆減	130,000	-55.3%	433,740	-23.5%
11月	累件数	42.5	7.6%	2.5	-66.7%	1.0	-50.0%	46.0	-6.1%	62.5	31.6%	6.5	-31.6%	0	皆減	7	-22.2%	76.0	13.4%
	累計額	127,980	-6.7%	15,000	-76.7%	47,300	26.8%	190,280	-20.3%	276,240	23.4%	38,000	-32.7%	0	皆減	130,000	-58.2%	444,240	-26.1%
12月	累件数	47.5	5.6%	4.5	-57.1%	1.0	-50.0%	53.0	-7.8%	70.5	28.2%	6.5	-38.1%	0	皆減	11	0.0%	88.0	13.5%
	累計額	139,980	-7.8%	22,930	-73.8%	47,300	26.8%	210,210	-24.1%	304,540	20.4%	38,000	-49.3%	0	皆減	254,000	-28.2%	596,540	-13.8%
1月	累件数	54.5	13.5%	5.5	-50.0%	1.0	-66.7%	61.0	-1.6%	76.5	27.5%	6.5	-40.9%	0	皆減	15	36.4%	98.0	18.1%
	累計額	172,410	5.8%	31,910	-65.0%	47,300	22.6%	251,620	-14.0%	342,040	18.4%	38,000	-51.6%	0	皆減	434,000	22.6%	814,040	11.3%
2月	累件数	60.5	16.3%	6.0	-50.0%	1.0	-66.7%	67.5	0.7%	86.5	31.1%	7.0	-41.7%	0	皆減	17	30.8%	110.5	20.1%
	累計額	185,930	5.7%	32,260	-65.4%	47,300	22.6%	265,490	-13.7%	398,640	29.6%	38,350	-61.1%	0	皆減	544,000	27.7%	980,990	16.5%
3月	累件数	68.5	24.5%	6.0	-50.0%	1.0	-66.7%	75.5	7.9%	105.5	33.5%	8.0	-42.9%	0	皆減	26	52.9%	139.5	25.7%
	累計額	219,830	17.5%	32,260	-65.4%	47,300	22.6%	299,390	-6.1%	503,740	38.0%	41,350	-59.7%	0	皆減	768,000	46.0%	1,313,090	30.9%

3月の主な制度融資の利用状況をみると、設備資金の合計では件数が8件、金額が33,900千円、運転資金の合計では件数が29件、金額が332,100千円となっている。

百貨店・スーパー販売額動向

※前年同月比は既存店での比較

区 分	山 形 県		東 北	
	金額(百万円)	前年同月比	金額(百万円)	前年同月比
平成27年合計	148,104	-2.1	1,258,846	-0.7
平成28年合計	150,457	1.6	1,240,260	-0.4
平成29年合計	150,730	-1.2	1,230,594	-1.1
平成30年合計	147,393	-1.1	1,226,514	-1.7
平成31年/令和元年合計	145,827	-1.1	1,215,118	-0.9
令和2年合計	140,669	-3.5	1,298,051	6.8
令和3年合計	139,782	-0.6	1,306,601	0.7
令和4年合計	139,133	-0.5	1,316,941	0.8
令和5年合計	145,264	4.4	1,358,858	3.2
令和6年1月	11,979	-1.2	114,269	1.3
2月	11,008	1.0	104,725	4.3
3月	12,306	2.2	115,938	3.9
4月	11,666	-2.0	108,215	-1.0
5月	12,109	-0.8	111,321	0.1
6月	11,839	1.1	111,407	2.9
7月	11,868	-4.3	112,750	-2.9
8月	13,549	2.0	121,736	1.7
9月	11,652	0.2	106,464	0.5
10月	11,977	-1.5	108,842	-2.0
11月	11,705	1.6	111,063	2.3
12月	15,016	2.0	139,068	1.1
令和6年合計	146,674	1.0	1,365,798	0.5
令和7年1月	12,386	3.4	114,375	0.1
2月	11,362	3.2	103,796	-0.9
3月	12,900	4.8	116,321	0.3
4月	12,156	4.2	108,872	0.6
5月	12,418	2.6	111,916	0.5
6月	12,383	4.6	112,425	0.9
7月	12,535	5.6	115,636	2.6
8月	14,004	3.4	123,684	1.6
9月	11,887	2.0	106,771	0.3
10月	12,311	2.8	111,806	2.7
11月	12,305	5.1	114,112	2.7
12月	15,132	0.8	138,582	-0.4
令和7年合計	151,779	3.5	1,378,296	0.9
令和8年1月	12,681	2.4	116,759	2.1
2月				
3月				
4月				
5月				
6月				
7月				
8月				
9月				
10月				
11月				
12月				
令和8年合計				



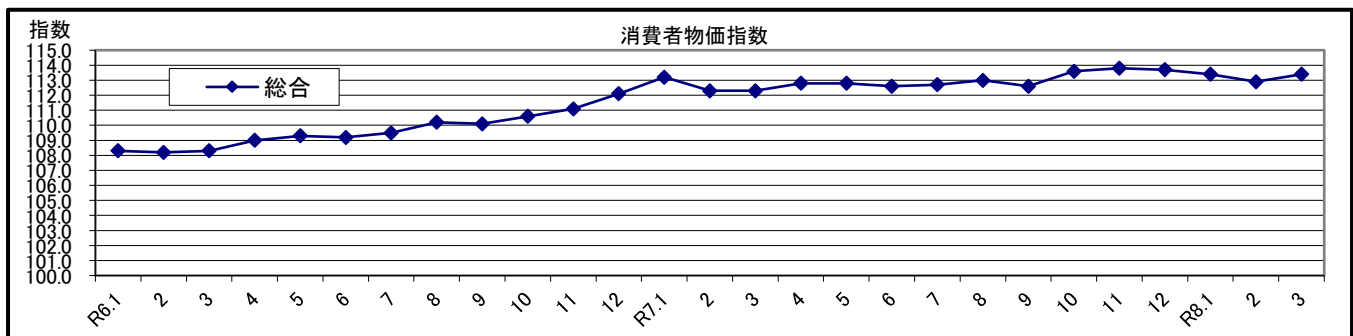
県内の百貨店・スーパー販売額動向は、12月は15,132百万円で前年同月比（既存店比）0.8%の増、1月は12,681百万円で前年同月比（既存店比）2.4%の増となった。

消費者物価指数(山形市)

※R3.7月から2020年基準に改定
令和2年=100

区分	総合		食料	住居	光熱・水道	家具・家事用品	被服及び履物	保健医療	交通・通信	教育	教養娯楽	諸雑費	生鮮食品を除く総合
	前年	同月比											
平成26年平均	99.4	3.0	96.6	99.3	105.1	98.3	97.2	99.6	102.3	98.9	96.7	102.2	99.6
平成27年平均	100.0	0.6	100.0	100.0	100.0	100.0	100.0	100.0	100.0	100.0	100.0	100.0	100.0
平成28年平均	99.6	-0.4	101.2	100.6	93.0	97.4	103.4	99.9	97.3	101.3	101.2	100.9	99.5
平成29年平均	100.4	0.8	102.3	100.5	97.1	97.1	103.2	100.2	97.6	102.1	101.5	101.8	100.3
平成30年平均	101.3	0.9	102.8	100.7	102.2	93.6	103.0	101.8	99.1	102.3	101.4	102.6	101.2
平成31年/令和元年平均	101.9	0.6	103.5	101.3	103.7	96.1	103.3	102.6	98.8	101.5	103.0	102.6	101.9
令和2年平均	101.7	-0.2	105.2	102.4	100.7	98.9	103.4	103.0	98.2	94.0	100.6	100.1	101.4
令和3年平均	101.1	0.4	102.7	102.8	102.9	101.7	102.4	101.3	95.4	95.9	101.6	101.6	101.0
令和4年平均	102.5	2.5	104.5	103.3	114.5	104.8	103.2	99.8	94.2	99.2	101.8	101.6	102.3
令和5年平均	106.0	3.2	112.4	105.5	108.7	114.2	108.7	102.5	95.7	99.8	106.9	103.2	105.6
令和6年1月	108.3	3.4	116.2	106.9	109.8	117.7	111.3	103.9	97.1	100.0	111.4	103.8	107.7
2月	108.2	3.8	115.5	106.9	109.9	116.7	111.1	104.2	96.9	99.5	112.1	104.1	107.6
3月	108.3	3.5	116.6	106.9	107.5	114.3	112.3	104.2	96.9	100.0	113.2	104.0	107.6
4月	109.0	3.8	117.5	107.0	109.6	118.5	112.4	103.7	97.4	100.2	113.7	104.1	108.2
5月	109.3	3.9	117.1	106.9	113.3	120.2	112.5	104.1	97.4	100.0	113.3	104.6	108.6
6月	109.2	3.4	116.1	106.7	115.8	120.9	112.4	104.5	97.9	100.0	112.1	105.0	108.8
7月	109.5	2.9	115.8	106.7	118.3	120.7	112.8	104.3	98.1	100.0	113.4	104.9	109.2
8月	110.2	3.5	117.7	107.1	118.0	121.9	111.8	104.7	97.6	100.0	116.1	104.8	109.6
9月	110.1	2.9	119.6	107.2	111.4	123.4	113.7	104.5	97.5	100.0	114.3	105.0	109.4
10月	110.6	2.6	121.0	107.4	111.8	123.2	113.6	105.3	97.2	100.0	114.6	105.4	109.8
11月	111.1	3.4	121.6	108.3	114.2	122.4	114.8	105.0	97.4	100.0	114.3	105.3	110.4
12月	112.1	0.9	123.9	108.3	117.8	122.5	114.2	105.2	98.0	100.0	114.3	104.7	110.9
令和6年平均	109.7	3.2	118.2	107.2	113.1	120.2	112.7	104.5	97.5	100.0	113.6	104.6	109.0
令和7年1月	113.2	4.5	127.0	108.2	118.6	123.0	114.0	105.1	99.3	100.0	113.5	105.0	111.4
2月	112.3	3.9	125.5	108.2	114.3	121.6	114.1	104.7	99.3	100.0	113.5	105.0	111.0
3月	112.3	3.7	125.7	108.3	111.9	120.1	115.1	105.2	99.4	100.0	114.8	105.3	111.0
4月	112.8	3.5	125.8	108.6	118.3	122.2	116.5	104.9	100.0	88.4	114.8	103.8	111.9
5月	112.8	3.2	126.1	108.7	120.6	121.3	115.5	104.9	99.1	87.1	115.2	103.7	112.0
6月	112.6	3.1	126.2	108.7	119.8	121.1	114.3	104.9	99.1	87.1	113.9	103.9	111.8
7月	112.7	2.9	125.5	108.7	119.5	121.0	113.6	105.1	99.6	87.1	116.1	104.0	112.2
8月	113.0	2.6	127.0	108.7	115.4	122.5	114.5	105.1	99.8	87.1	118.6	104.2	112.3
9月	112.6	2.2	126.7	108.7	113.0	122.3	114.5	105.2	100.1	87.1	116.1	104.3	111.8
10月	113.6	2.7	128.7	108.7	114.8	122.9	114.7	105.2	100.6	87.1	118.0	104.9	112.8
11月	113.8	2.4	128.5	108.7	117.8	122.0	116.2	105.5	100.7	87.1	117.8	104.2	113.1
12月	113.7	1.4	129.0	108.7	117.9	119.6	115.5	105.2	99.8	87.1	118.0	104.5	112.9
令和7年平均	113.0	3.0	126.8	108.6	116.8	121.6	114.9	105.1	99.7	90.4	115.9	104.4	112.0
令和8年1月	113.4	0.2	128.7	108.7	117.8	119.1	115.3	104.8	99.2	87.1	116.8	104.9	112.6
2月	112.9	0.5	129.4	108.7	110.3	119.9	114.8	104.5	99.3	87.1	117.1	104.7	112.0
3月	113.4	0.4	129.7	108.6	109.5	122.7	116.3	104.7	100.9	87.1	117.3	105.1	112.6
4月													
5月													
6月													
7月													
8月													
9月													
10月													
11月													
12月													
令和8年平均													

※消費者物価指数の公表は、県内では山形市のみとなっている。



山形市の消費者物価指数は、2月は112.9(前年同月比0.5%増)、3月は113.4(前年同月比0.4%増)となった。

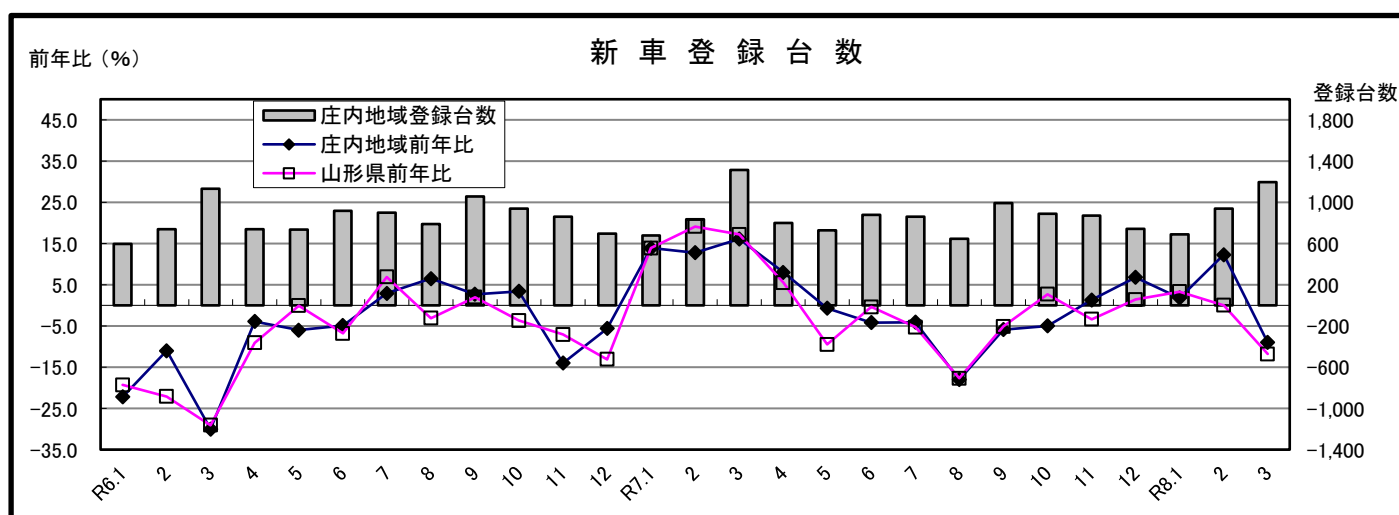
観光客数

鶴岡市															
区分	総数	前年 同月比	前年 累計比	旧鶴岡市		旧羽黒町		旧温海町		旧朝日村		旧藤島町		旧櫛引町	
				総数	前年 同月比	総数	前年 同月比	総数	前年 同月比	総数	前年 同月比	総数	前年 同月比	総数	前年 同月比
平成26年度計	7,086,200	35.4	35.4	3,552,800	26.1	1,231,600	17.1	721,700	15.0	607,300	100.7	219,900	-4.6	752,900	267.8
平成27年度計	6,941,200	-2.0	-2.0	3,457,700	-2.7	1,177,400	-4.4	740,800	2.6	592,700	-2.4	219,100	-0.4	753,500	0.1
平成28年度計	6,595,300	-5.0	-5.0	3,264,600	-5.6	1,061,400	-9.9	741,200	0.1	553,100	-6.7	212,400	-3.1	762,600	1.2
平成29年度計	6,312,700	-4.3	-4.3	3,139,100	-3.8	997,500	-6.0	699,900	-5.6	526,600	-4.8	209,100	-1.6	740,500	-2.9
平成30年度計	6,370,400	0.9	0.9	3,204,100	2.1	1,095,800	9.9	693,300	-0.9	491,600	-6.6	206,500	-1.2	679,100	-8.3
令和元年度計	6,016,400	-5.6	-5.6	2,981,800	-6.9	1,084,900	-1.0	625,600	-9.8	441,500	-10.2	192,200	-6.9	690,400	1.7
令和2年度計	3,367,200	-44.0	-44.0	1,549,900	-48.0	585,900	-46.0	269,100	-57.0	233,800	-47.0	118,400	-38.4	610,100	-11.6
令和3年度計	3,833,100	13.8	13.8	1,676,500	8.2	774,700	32.2	344,100	27.9	280,800	20.1	142,200	20.1	614,800	0.8
令和4年度計	4,280,700	11.7	11.7	1,870,600	11.6	838,600	8.2	496,500	44.3	267,600	-4.7	167,100	17.5	640,300	4.1
令和5年度計	4,743,800	10.8	10.8	2,044,700	9.3	927,800	10.6	516,500	4.0	406,300	51.8	186,100	11.4	662,400	3.5
令和6年 4月	294,300	7.7	7.7	124,600	8.3	64,800	23.2	39,400	4.2	4,500	-27.4	14,700	2.8	46,300	-2.3
5月	385,400	-1.6	2.2	158,200	-5.1	77,500	-9.4	49,400	-10.8	29,000	116.4	18,000	14.6	53,300	-2.7
6月	369,300	10.6	5.0	150,600	11.1	66,500	2.0	44,400	1.8	35,400	73.5	14,600	16.8	57,800	1.9
7月	448,500	-21.1	-4.4	204,300	-31.4	90,600	-20.9	44,300	-9.2	49,500	19.9	14,400	5.9	45,400	-12.5
8月	757,300	-3.5	-4.1	432,800	-2.9	99,800	-22.5	73,400	-5.7	58,500	27.2	17,500	14.4	75,300	5.3
9月	448,700	5.4	-2.7	146,800	-0.2	89,500	10.1	44,000	4.0	59,600	15.7	15,400	11.6	93,400	3.9
10月	458,900	1.1	-2.1	158,300	-0.6	88,600	10.5	54,700	4.0	58,600	-10.3	17,700	21.2	81,000	-1.5
11月	359,900	3.9	-1.6	134,000	4.1	62,300	3.5	47,000	1.7	40,600	-0.5	17,300	7.5	58,700	7.9
12月	280,100	4.4	-1.1	99,200	2.5	45,600	-8.2	30,100	4.2	47,900	21.6	17,900	17.8	39,400	3.1
令和7年 1月	401,600	2.3	-0.8	134,400	-5.6	141,200	5.3	27,300	18.7	36,300	1.1	20,600	11.4	41,800	8.3
2月	228,000	-8.9	-1.3	80,900	-15.1	37,900	-3.1	25,000	-9.4	27,600	8.7	18,800	0.5	37,800	-14.3
3月	267,100	4.8	-0.9	109,700	-4.3	42,100	15.3	37,900	16.6	23,100	11.6	18,500	3.9	35,800	9.5
令和6年度計	4,699,100	-0.9	-0.9	1,933,800	-5.4	906,400	-2.3	516,900	0.1	470,600	15.8	205,400	10.4	666,000	0.5
令和7年 4月	277,600	-5.7	-5.7	103,300	-17.1	56,200	-13.3	40,500	2.8	18,100	302.2	16,900	15.0	42,600	-8.0
5月	379,200	-1.6	-3.4	150,400	-4.9	75,000	-3.2	50,800	2.8	28,300	-2.4	20,700	15.0	54,000	1.3
6月	346,500	-6.2	-4.4	133,900	-11.1	64,800	-2.6	43,900	-1.1	30,700	-13.3	16,100	10.3	57,100	-1.2
7月	564,300	25.8	4.7	282,600	38.3	122,200	34.9	54,900	23.9	40,700	-17.8	15,300	6.3	48,600	7.0
8月	770,200	1.7	3.7	413,400	-4.5	130,100	30.4	83,000	13.1	51,600	-11.8	18,900	8.0	73,200	-2.8
9月	447,300	-0.3	3.0	143,700	-2.1	101,900	13.9	47,300	7.5	54,900	-7.9	15,700	1.9	83,800	-10.3
10月	453,700	-1.1	2.4	158,100	-0.1	85,400	-3.6	57,600	5.3	54,100	-7.7	17,400	-1.7	81,100	0.1
11月	324,000	-10.0	1.8	101,300	-24.4	63,700	2.2	50,100	6.6	38,300	-5.7	18,500	6.9	52,100	-11.2
12月	255,300	-8.9	0.4	78,000	-21.4	48,800	7.0	32,700	8.6	41,400	-13.6	18,200	1.7	36,200	-8.1
令和8年 1月	349,200	-13.0	-0.5	112,500	-16.3	129,100	-8.6	25,700	-5.9	27,500	-24.2	18,300	-11.2	36,100	-13.6
2月	217,800	-4.5	-1.1	64,200	-20.6	49,100	29.6	28,300	13.2	19,800	-28.3	17,100	-9.0	39,300	4.0
3月															
令和7年度計															

新車登録台数

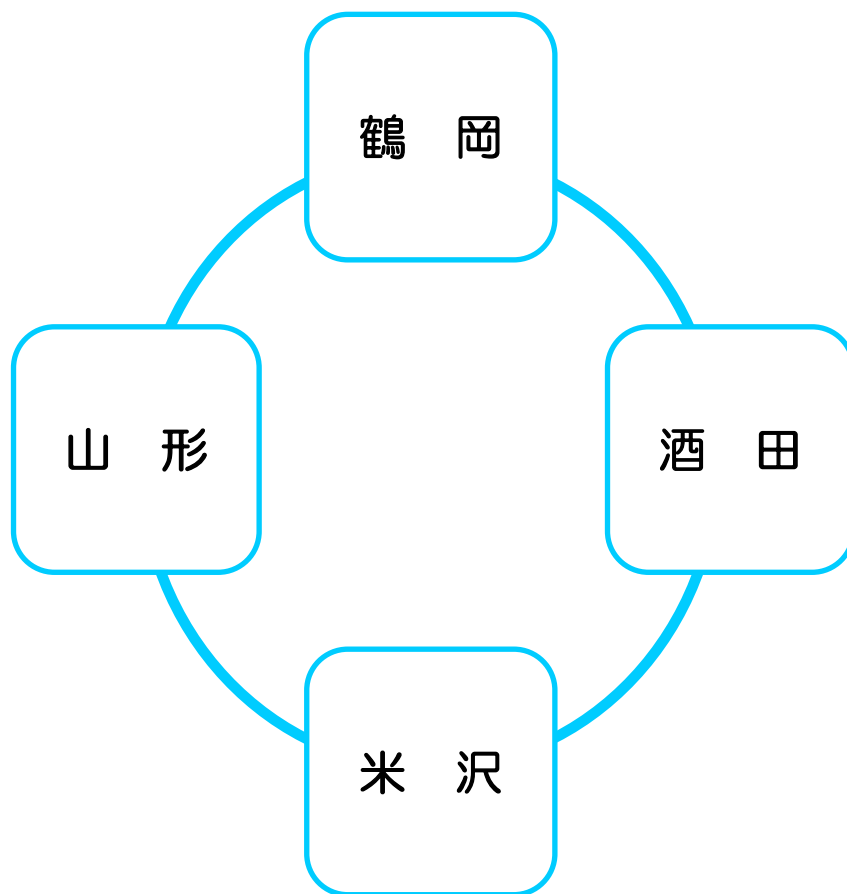
区 分	庄 内			山 形 県		
	登録台数	前年同月比	前年累計比	登録台数	前年同月比	前年累計比
平成27年計	11,635	-9.9	-9.9	52,444	-9.6	-9.6
平成28年計	11,756	1.0	1.0	52,311	-0.3	-0.3
平成29年計	12,254	4.2	4.2	55,308	5.7	5.7
平成31年/令和元年計	12,272	-4.3	-4.3	54,850	-3.9	-3.9
令和2年計	10,696	-12.8	-12.8	47,930	-12.6	-12.6
令和3年計	10,238	-4.3	-4.3	46,873	-2.2	-2.2
令和4年計	9,729	-5.0	-5.0	43,749	-6.7	-6.7
令和5年計	11,013	13.2	13.2	51,520	17.8	17.8
令和6年1月	595	-22.2	-22.2	2,921	-19.3	-19.3
2月	740	-11.0	-16.4	3,282	-22.1	-20.8
3月	1,133	-30.0	-23.2	5,250	-29.1	-24.8
4月	740	-3.9	-19.5	3,326	-9.1	-21.8
5月	734	-6.0	-17.3	3,710	-0.1	-18.2
6月	918	-4.9	-15.2	4,046	-6.8	-16.4
7月	898	2.9	-12.8	4,262	6.9	-13.4
8月	788	6.5	-10.9	3,465	-3.1	-12.3
9月	1,056	2.7	-9.2	4,723	2.0	-10.6
10月	937	3.4	-8.0	4,145	-3.7	-9.9
11月	860	-14.0	-8.5	4,036	-7.1	-9.7
12月	695	-5.6	-8.3	3,244	-13.1	-9.9
令和6年計	10,094	-8.3	-8.3	46,410	-9.9	-9.9
令和7年1月	678	13.9	13.9	3,326	13.9	13.9
2月	835	12.8	13.3	3,908	19.1	16.6
3月	1,315	16.1	14.6	6,154	17.2	16.9
4月	799	8.0	13.1	3,510	5.5	14.3
5月	729	-0.7	10.5	3,357	-9.5	9.6
6月	879	-4.2	7.7	4,028	-0.4	7.8
7月	861	-4.1	5.9	4,035	-5.3	5.7
8月	646	-18.0	3.0	2,853	-17.7	3.0
9月	994	-5.9	1.8	4,481	-5.1	1.9
10月	890	-5.0	1.0	4,256	2.7	2.0
11月	871	1.3	1.0	3,899	-3.4	1.5
12月	742	6.8	1.4	3,290	1.4	1.5
令和7年計	10,239	1.4	1.4	47,097	1.5	1.5
令和8年1月	690	1.8	1.8	3,435	3.3	3.3
2月	938	12.3	7.6	3,908	0.0	1.5
3月	1,197	-9.0	-0.1	5,426	-11.8	-4.6
4月						
5月						
6月						
7月						
8月						
9月						
10月						
11月						
12月						
令和8年計						

※令和4年4月より東北運輸局の公表資料に基づき軽二輪は除外して登録台数を掲載しています。



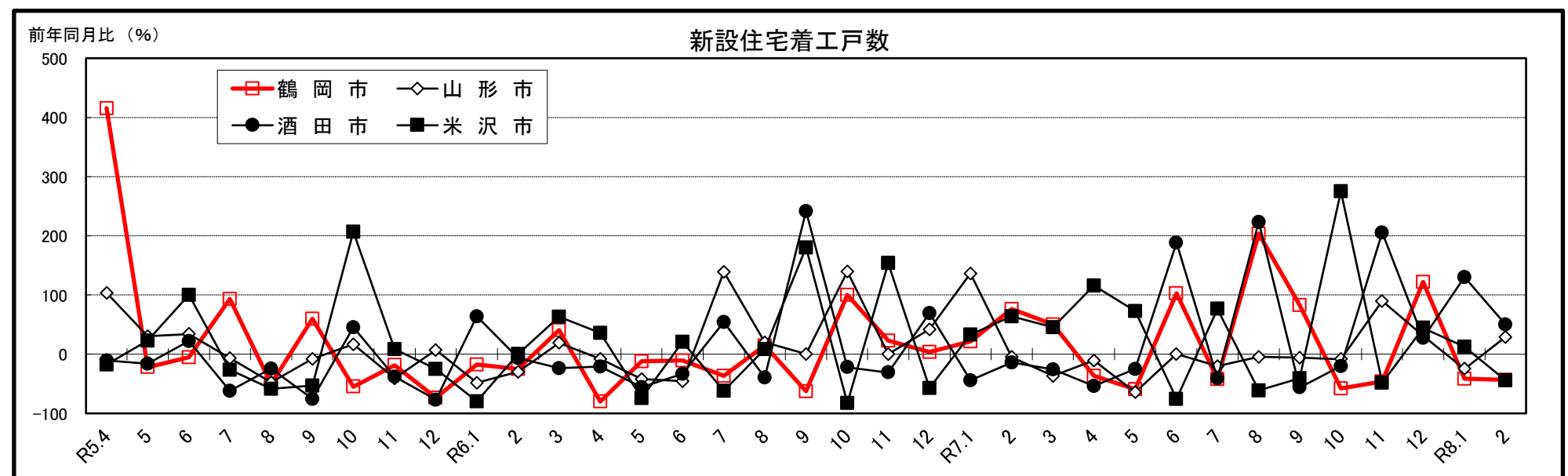
庄内地区の新車登録台数は、2月は938台で前年同月比12.3%の増、3月は1,197台で前年同月比9.0%の減となった。

他市との比較



新設住宅着工戸数

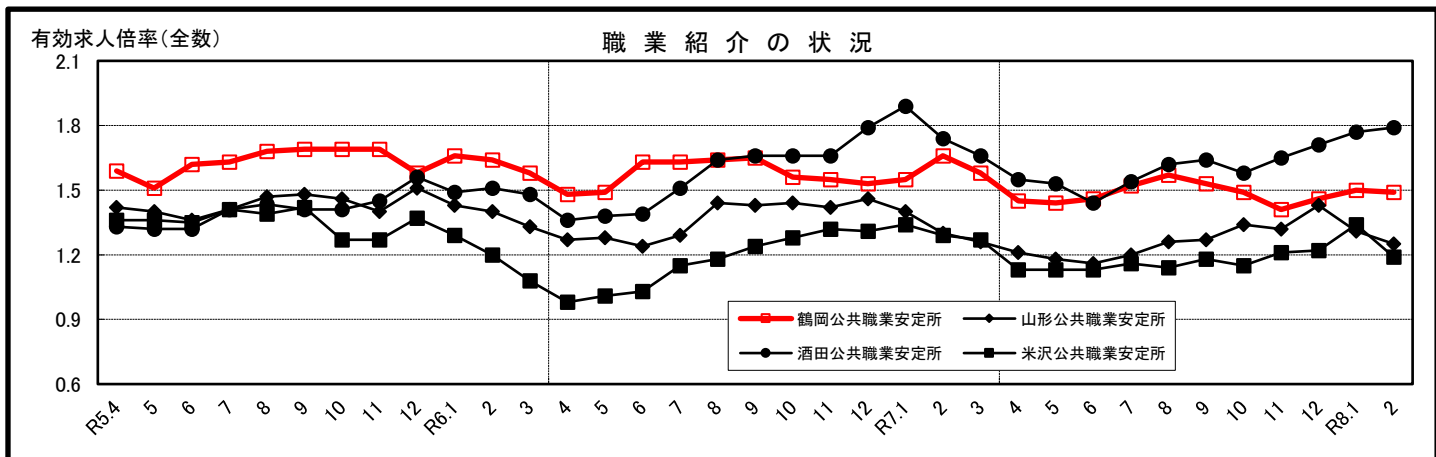
区分	鶴岡市				山形市				酒田市				米沢市			
	着工戸数	前年同月比	累計	累計比	着工戸数	前年同月比	累計	累計比	着工戸数	前年同月比	累計	累計比	着工戸数	前年同月比	累計	累計比
平成19年度計	539	-7.5			1,895	-25.5			355	-36.0			503	-30.9		
平成20年度計	508	-5.8			2,160	14.0			351	-1.1			433	-13.9		
平成21年度計	595	17.1			1,360	-37.0			322	-8.3			312	-27.9		
平成22年度計	369	-38.0			1,587	16.7			371	15.2			335	7.4		
平成23年度計	341	-7.6			1,321	-16.8			357	-3.8			352	5.1		
平成24年度計	354	3.8			1,551	17.4			435	21.8			375	6.5		
平成25年度計	527	48.9			1,715	10.6			463	6.4			545	45.3		
平成26年度計	400	-24.1			1,234	-28.0			378	-18.4			478	-12.3		
平成27年度計	518	29.5			1,399	13.4			483	27.8			582	21.8		
平成28年度計	597	15.3			1,475	5.4			444	-8.1			474	-18.6		
平成29年度計	576	-3.5			1,744	18.2			556	25.2			568	19.8		
平成30年度計	454				2,060				436				831			
令和元年度計	515				1,833				519				553			
令和2年度計	493				1,387				415				299			
令和3年度計	620				1,777				369				274			
令和4年度計	494				1,368				473				335			
R 5 / 4月	165	415.6	165	415.6	114	103.6	114	103.6	33	-10.8	33	-10.8	14	-17.6	14	-17.6
5月	25	-21.9	190	196.9	193	30.4	307	50.5	36	-16.3	69	-13.8	43	22.9	57	9.6
6月	37	-5.1	227	120.4	224	34.1	531	43.1	39	21.9	108	-3.6	34	100.0	91	31.9
7月	60	93.5	287	114.2	82	-6.8	613	33.6	24	-61.9	132	-24.6	45	-26.2	136	4.6
8月	27	-50.0	314	67.0	109	-47.8	722	8.1	28	-24.3	160	-24.5	24	-58.6	160	-14.9
9月	64	60.0	378	65.8	71	-7.8	793	6.4	12	-75.5	172	-34.1	15	-53.1	175	-20.5
10月	19	-54.8	397	47.0	91	16.7	884	7.4	32	45.5	204	-27.9	46	206.7	221	-6.0
11月	44	-18.5	441	36.1	90	-40.8	974	-0.1	26	-38.1	230	-29.2	13	8.3	234	-5.3
12月	26	-73.5	467	10.7	90	7.1	1,064	0.5	13	-76.8	243	-36.2	21	-25.0	255	-7.3
R 6 / 1月	14	-17.6	481	9.6	41	-48.1	1,105	-2.9	18	63.6	261	-33.4	6	-80.0	261	-14.4
2月	21	-25.0	502	7.5	84	-30.0	1,189	-5.5	28	-6.7	289	-31.5	11	0.0	272	-13.9
3月	38	40.7	540	9.3	131	19.1	1,320	-3.5	39	-23.5	328	-30.7	31	63.2	303	-9.6
令和5年度計	540				1,320				328				303			
R 6 / 4月	33	-80.0	33	-80.0	105	-7.9	105	-7.9	26	-21.2	26	-21.2	19	35.7	19	35.7
5月	22	-12.0	55	-71.1	112	-42.0	217	-29.3	16	-55.6	42	-39.1	11	-74.4	30	-47.4
6月	33	-10.8	88	-61.2	122	-45.5	339	-36.2	26	-33.3	68	-37.0	41	20.6	71	-22.0
7月	38	-36.7	126	-56.1	196	139.0	535	-12.7	37	54.2	105	-20.5	17	-62.2	88	-35.3
8月	31	14.8	157	-50.0	131	20.2	666	-7.8	17	-39.3	122	-23.8	26	8.3	114	-28.8
9月	24	-62.5	181	-52.1	71	0.0	737	-7.1	41	241.7	163	-5.2	42	180.0	156	-10.9
10月	38	100.0	219	-44.8	218	139.6	955	8.0	25	-21.9	188	-7.8	8	-82.6	164	-25.8
11月	54	22.7	273	-38.1	90	0.0	1,045	7.3	18	-30.8	206	-10.4	33	153.8	197	-15.8
12月	27	3.8	300	-35.8	128	42.2	1,173	10.2	22	69.2	228	-6.2	9	-57.1	206	-19.2
R 7 / 1月	17	21.4	317	-34.1	97	136.6	1,270	14.9	10	-44.4	238	-8.8	8	33.3	214	-18.0
2月	37	76.2	354	-29.5	80	-4.8	1,350	13.5	24	-14.3	262	-9.3	18	63.6	232	-14.7
3月	57	50.0	411	-23.9	83	-36.6	1,433	8.6	29	-25.6	291	-11.3	45	45.2	277	-8.6
令和6年度計	411				1,433				291				277			
R 7 / 4月	21	-36.4	21	-36.4	94	-10.5	94	-10.5	12	-53.8	12	-53.8	41	115.8	41	115.8
5月	9	-59.1	30	-45.5	40	-64.3	134	-38.2	12	-25.0	24	-42.9	19	72.7	60	100.0
6月	67	103.0	97	10.2	122	0.0	256	-24.5	75	188.5	99	45.6	10	-75.6	70	-1.4
7月	22	-42.1	119	-5.6	156	-20.4	412	-23.0	22	-40.5	121	15.2	30	76.5	100	13.6
8月	94	203.2	213	35.7	125	-4.6	537	-19.4	55	223.5	176	44.3	10	-61.5	110	-3.5
9月	44	83.3	257	42.0	67	-5.6	604	-18.0	18	-56.1	194	19.0	25	-40.5	135	-13.5
10月	16	-57.9	273	24.7	200	-8.3	804	-15.8	20	-20.0	214	13.8	30	275.0	165	0.6
11月	29	-46.3	302	10.6	171	90.0	975	-6.7	55	205.6	269	30.6	17	-48.5	182	-7.6
12月	60	122.2	362	20.7	168	31.3	1,143	-2.6	28	27.3	297	30.3	13	44.4	195	-5.3
R 8 / 1月	10	-41.2	372	17.4	73	-24.7	1,216	-4.3	23	130.0	320	34.5	9	12.5	204	-4.7
2月	21	-43.2	393	11.0	103	28.8	1,319	-2.3	36	50.0	356	35.9	10	-44.4	214	-7.8
3月																
令和7年度計																



職業紹介の状況

区 分	鶴岡公共職業安定所		山形公共職業安定所		酒田公共職業安定所		米沢公共職業安定所	
	有効求人倍率(全数)	前年同期比	有効求人倍率(全数)	前年同期比	有効求人倍率(全数)	前年同期比	有効求人倍率(全数)	前年同期比
平成27年度	1.25	0.10	1.26	-0.04	1.28	-0.11	1.10	0.04
平成28年度	1.47	0.22	1.36	0.10	1.43	0.15	1.26	0.16
平成29年度	1.99	0.52	1.55	0.19	1.83	0.40	1.35	0.08
平成30年度	2.02	0.03	1.63	0.08	1.84	0.01	1.38	0.04
令和元年度	1.61	-0.41	1.58	-0.05	1.66	-0.18	1.16	-0.22
令和2年度	1.37	-0.24	1.13	-0.45	1.35	-0.31	0.86	-0.30
令和3年度	1.69	0.32	1.30	0.18	1.65	0.29	1.20	0.33
令和4年度	1.82	0.13	1.61	0.31	1.73	0.08	1.49	0.29
R 5 / 4月	1.59	-0.08	1.42	0.07	1.33	-0.22	1.36	0.08
5月	1.51	-0.15	1.40	0.02	1.32	-0.28	1.36	0.08
6月	1.62	-0.18	1.36	-0.11	1.32	-0.29	1.35	0.03
7月	1.63	-0.34	1.41	-0.12	1.41	-0.39	1.41	-0.07
8月	1.68	-0.29	1.47	-0.22	1.43	-0.44	1.39	-0.12
9月	1.69	-0.18	1.48	-0.21	1.41	-0.54	1.42	-0.13
10月	1.69	-0.09	1.46	-0.30	1.41	-0.49	1.27	-0.32
11月	1.69	-0.20	1.40	-0.39	1.45	-0.47	1.27	-0.30
12月	1.58	-0.36	1.51	-0.36	1.56	-0.36	1.37	-0.27
R 6 / 1月	1.66	-0.26	1.43	-0.36	1.49	-0.25	1.29	-0.26
2月	1.64	-0.10	1.40	-0.15	1.51	0.01	1.20	-0.36
3月	1.58	-0.08	1.33	-0.16	1.48	0.09	1.08	-0.42
令和5年度	1.63	-0.19	1.42	-0.19	1.43	-0.30	1.31	-0.17
R 6 / 4月	1.48	-0.11	1.27	-0.15	1.36	0.03	0.98	-0.38
5月	1.49	-0.02	1.28	-0.12	1.38	0.06	1.01	-0.35
6月	1.63	0.01	1.24	-0.12	1.39	0.07	1.03	-0.32
7月	1.63	0.00	1.29	-0.12	1.51	0.10	1.15	-0.26
8月	1.64	-0.04	1.44	-0.03	1.64	0.21	1.18	-0.21
9月	1.65	-0.04	1.43	-0.05	1.66	0.25	1.24	-0.18
10月	1.56	-0.13	1.44	-0.02	1.66	0.25	1.28	0.01
11月	1.55	-0.14	1.42	0.02	1.66	0.21	1.32	0.05
12月	1.53	-0.05	1.46	-0.05	1.79	0.23	1.31	-0.06
R 7 / 1月	1.55	-0.11	1.40	-0.03	1.89	0.40	1.34	0.05
2月	1.66	0.02	1.30	-0.10	1.74	0.23	1.29	0.09
3月	1.58	0.00	1.26	-0.07	1.66	0.18	1.27	0.19
令和6年度	1.58	-0.05	1.35	-0.07	1.61	0.18	1.20	-0.11
R 7 / 4月	1.45	-0.03	1.21	-0.06	1.55	0.19	1.13	0.15
5月	1.44	-0.05	1.18	-0.10	1.53	0.15	1.13	0.12
6月	1.46	-0.17	1.16	-0.08	1.44	0.05	1.13	0.10
7月	1.52	-0.11	1.20	-0.09	1.54	0.03	1.16	0.01
8月	1.57	-0.07	1.26	-0.18	1.62	-0.02	1.14	-0.04
9月	1.53	-0.12	1.27	-0.16	1.64	-0.02	1.18	-0.06
10月	1.49	-0.07	1.34	-0.10	1.58	-0.08	1.15	-0.13
11月	1.41	-0.14	1.32	-0.10	1.65	-0.01	1.21	-0.11
12月	1.46	-0.07	1.43	-0.03	1.71	-0.08	1.22	-0.09
R 8 / 1月	1.50	-0.05	1.31	-0.09	1.77	-0.12	1.34	0.00
2月	1.49	-0.17	1.25	-0.05	1.79	0.05	1.19	-0.10
3月								
令和7年度								

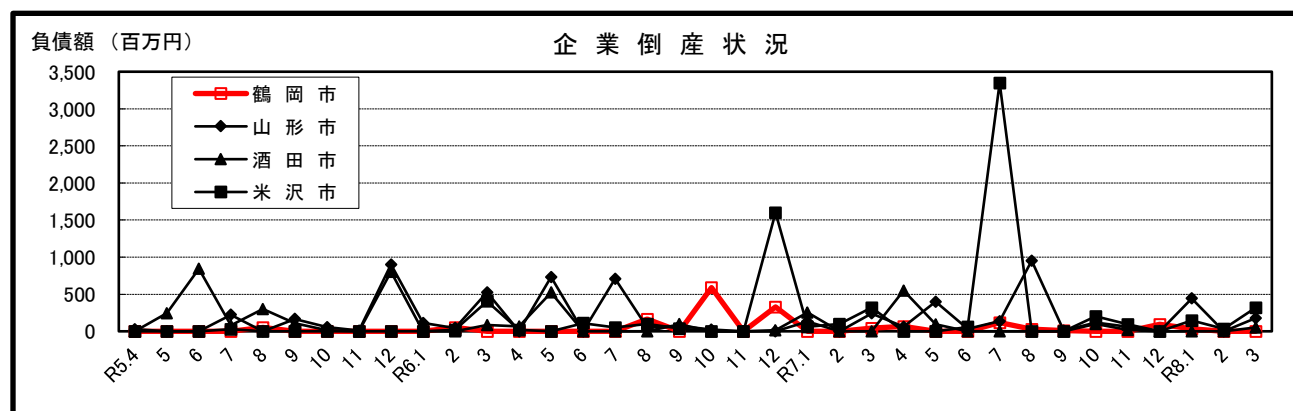
※ 新規学卒を除き、パートタイムを含む。



企業倒産状況

(単位:百万円)

区分	鶴岡市		山形市		酒田市		米沢市	
	件数	負債額	件数	負債額	件数	負債額	件数	負債額
平成17年度計	5	452	24	3,193	13	6,765	7	807
平成18年度計	15	2,558	36	3,913	20	3,467	20	3,402
平成19年度計	7	1,445	31	3,592	12	4,548	12	3,032
平成20年度計	23	3,477	35	12,017	13	936	16	1,064
平成21年度計	15	2,954	27	2,802	6	1,210	4	937
平成22年度計	9	461	13	1,911	2	590	12	760
平成23年度計	6	3,498	14	1,539	6	2,739	9	683
平成24年度計	7	234	13	2,706	10	807	4	195
平成25年度計	7	1,364	11	3,890	8	824	6	1,491
平成26年度計	16	1,150	13	5,281	5	450	3	175
平成27年度計	4	3,257	21	6,178	6	820	7	4,618
平成28年度計	4	440	15	2,716	2	188	7	2,806
平成29年度計	3	160	14	1,375	5	779	7	652
平成30年度計	1	14	11	2,809	6	340	8	1,674
令和元年度計	6	3,468	10	3,797	9	1,245	6	1,244
令和2年度計	5	660	6	329	4	665	4	410
令和3年度計	8	1,280	11	3,026	3	1,180	6	630
令和4年度計	11	7,129	5	427	4	4,049	3	778
R 5 / 4月	0	0	1	30	0	0	0	0
5月	0	0	0	0	2	243	0	0
6月	0	0	0	0	3	843	0	0
7月	0	0	2	223	1	80	1	27
8月	1	50	0	0	1	300	0	0
9月	0	0	3	167	1	110	0	0
10月	0	0	1	57	1	14	0	0
11月	0	0	1	10	0	0	0	0
12月	0	0	1	900	2	804	0	0
R 6 / 1月	0	0	3	111	0	0	0	0
2月	1	50	1	45	0	0	1	18
3月	0	0	4	526	1	84	2	406
令和5年度計	2	100	17	2,069	12	2,478	4	451
R 6 / 4月	0	0	0	0	1	65	1	20
5月	0	0	2	733	2	523	0	0
6月	0	0	0	0	0	0	1	110
7月	0	0	3	710	0	0	1	53
8月	1	165	2	50	0	0	1	100
9月	0	0	1	69	1	96	1	36
10月	2	589	2	23	0	0	0	0
11月	0	0	0	0	0	0	0	0
12月	1	327	0	0	1	15	2	1,600
R 7 / 1月	0	0	2	130	2	253	1	62
2月	0	0	0	0	0	0	1	100
3月	1	42	2	242	0	0	3	318
令和6年度計	5	1,123	14	1,957	7	952	12	2,399
R 7 / 4月	2	67	1	61	1	550	0	0
5月	0	0	1	400	1	93	0	0
6月	0	0	2	33	0	0	1	59
7月	3	117	2	136	0	0	2	3,350
8月	1	27	2	952	0	0	0	0
9月	1	10	1	10	0	0	0	0
10月	0	0	1	119	1	100	1	200
11月	0	0	1	63	1	19	2	92
12月	1	93	0	0	0	0	0	0
R 8 / 1月	1	35	3	443	0	0	2	145
2月	0	0	0	0	0	0	3	34
3月	0	0	3	178	2	52	2	319
令和7年度計	9	349	17	2,395	6	814	13	4,199



山形県の概況（令和8年4月20日）

本県経済は、持ち直しの動きに弱さがみられる。
 個人消費は、一部に弱さがみられるものの、底堅い動きとなっている。
 鉱工業生産は、緩やかに持ち直しているものの、弱含みの動きとなっている。
 雇用情勢は、持ち直しの動きに弱さがみられる。

○個人消費（R8.2） 一部に弱さがみられるものの、底堅い動きとなっている。

スーパー販売額は、全店舗ベースで16か月連続で前年を上回り、既存店ベースでも16か月連続で前年を上回った。新車登録届出台数は、4か月連続で前年を下回った。

・スーパー販売額

販売額（全店舗）	前年比（全店舗）	前年比（既存店）
11,529 百万円	1.5%	1.9%

・コンビニエンスストア販売額

販売額（全店舗）	前年比（全店舗）
6,761 百万円	1.6%

・ドラッグストア販売額

販売額（全店舗）	前年比（全店舗）
7,150 百万円	8.0%

・ホームセンター販売額

販売額（全店舗）	前年比（全店舗）
1,818 百万円	△ 3.5%

・乗用車（軽を含む）の新車登録届出台数

車種別	台数	前年比
普通乗用車	930	△22.1%
小型乗用車	789	0.4%
軽自動車	1,865	12.1%
合計	3,584	△ 1.6%

○住宅建設（R8.2） 前年の水準を下回った。

住宅建設は、持家は増加したが、貸家及び分譲住宅が減少したため、全体では3か月ぶりに前年の水準を下回った。

種別	戸数	前年比
持家	155	0.6%
貸家	46	△31.3%
分譲住宅	34	△43.3%
合計	235	△16.7%

○鉱工業生産（R8.1） 緩やかに持ち直しているものの、弱含みの動きとなっている。

鉱工業生産指数（季節調整済）は、化学工業、電子部品・デバイス工業などの生産が増加したことから、前月比で14.7%上昇し、5か月ぶりの上昇となった。また、前年比（原指数）では0.8%上昇し、3か月ぶりの上昇となった。

・鉱工業生産指数 季節調整済指数118.0（前月比 14.7%）原指数106.7（前年比 0.8%）

業種別（前月比） 上昇：化学工業、電子部品・デバイス工業など16業種

低下：金属製品工業、鉄鋼業など5業種

変動なし：食料品工業1業種

主な業種の生産指数

業 種	生産指数	前月比	前年比
電子部品・デバイス工業	140.3	5.6%	23.8%
化学工業	120.3	35.8%	△34.0%
汎用・生産用・業務用機械工業	118.9	11.9%	6.6%
食料品工業	91.8	0.0%	△ 2.4%
情報通信機械工業	114.0	29.3%	33.2%
輸送機械工業	112.4	10.0%	△ 2.2%
窯業・土石製品工業	58.9	10.7%	△13.4%

○雇用情勢 (R8.2) 持ち直しの動きに弱さがみられる。

有効求人倍率(季節調整値)は、前月を0.02ポイント上回り1.29倍となった。

指 標	倍率等	
有効求人倍率	1.29	前月比 0.02 ポイント
有効求人倍率(正社員)	1.08	前年比△0.05 ポイント
新規求人倍率	1.83	前月比△0.24 ポイント
雇用保険受給者数	3,247 人	前年比 1.9%

○企業倒産 (R8.3) 件数は前年の水準を上回り、負債総額は前年の水準を下回った。

企業倒産は、件数は前年の水準を上回り、負債総額は前年の水準を下回った。

・企業倒産状況(負債総額1千万円以上)

項 目	件数	前年比
倒産件数	10	11.1%
負債総額	7億3,100万円	△50.1%

○物 価 (R8.2) 前年の水準を上回った。

消費者物価指数(生鮮食品を除く総合)は、前年の水準を上回った。

・消費者物価指数(山形市基準)

指 数	指数	前年同月比	前月比
総合指数	112.9	0.5%	△ 0.4%
生鮮食品を除く総合指数	112.0	0.9%	△ 0.5%
生鮮食品及びエネルギーを除く総合指数	111.8	1.9%	0.1%

(資料：山形県経済動向月例報告 県みらい企画創造部統計企画課)

全国概況（令和8年4月23日）

総論

（我が国経済の基調判断）

景気は、緩やかに回復しているが、中東情勢の影響を注視する必要がある。

- ・個人消費は、持ち直しの動きがみられる。ただし、消費者マインドがこのところ弱い動きとなっていることに注意が必要である。
- ・設備投資は、持ち直している。
- ・輸出は、おおむね横ばいとなっている。
- ・生産は、横ばいとなっている。
- ・企業収益は、米国の通商政策の影響が残るものの、改善の動きがみられる。
- ・雇用情勢は、改善の動きがみられる。
- ・消費者物価は、このところ緩やかに上昇している。

先行きについては、雇用・所得環境の改善や各種政策の効果が緩やかな回復を支えることが期待されるものの、中東情勢の影響を注視する必要がある。また、金融資本市場の変動の影響や米国の通商政策をめぐる動向などに注意する必要がある。

（政策の基本的態度）

政府は、「責任ある積極財政」の考え方の下、戦略的に財政出動を行うことで「強い経済」を構築する。今の国民の暮らしを守る物価高対策を早急に講じるとともに、日本経済の強さを取り戻すため、生活の安全保障・物価高への対応、危機管理投資・成長投資による強い経済の実現、防衛力と外交力の強化を柱とする「強い経済」を実現する総合経済対策～日本と日本人の底力で不安を希望に変える～（11月21日閣議決定）及びその裏付けとなる令和7年度補正予算並びに令和8年度予算を迅速かつ着実に執行する。

中東情勢に対しては、当面の措置として、燃料油に対する緊急的な激変緩和措置を実施している。代替調達や備蓄放出により我が国の原油の安定供給を図るとともに、重要物資の安定供給の確保及び流通の円滑化等に努める。

政府と日本銀行は、引き続き緊密に連携し、経済・物価動向に応じて機動的な政策運営を行っていく。

日本銀行には、経済・物価・金融情勢に応じて適切な金融政策運営を行うことにより、賃金と物価の好循環を確認しつつ、2%の物価安定目標を持続的・安定的に実現することを期待する。

各論

1. 消費・投資等の需要動向

- 個人消費は、持ち直しの動きがみられる。ただし、消費者マインドがこのところ弱い動きとなっていることに注意が必要である。
- 設備投資は、持ち直している。
- 住宅建設は、弱含んでいる。
- 公共投資は、堅調に推移している。
- 輸出は、おおむね横ばいとなっている。輸入は、おおむね横ばいとなっている。貿易・サービス収支は、おおむね均衡している。

2. 企業活動と雇用情勢

- 生産は、横ばいとなっている。
- 企業収益は、米国の通商政策の影響が残るものの、改善の動きがみられる。企業の業況判断は、おおむね横ばいとなっている。ただし、先行きについてはやや慎重な見方となっており、中東情勢の影響を注視する必要がある。倒産件数は、増加がみられる。
- 雇用情勢は、改善の動きがみられる。

3. 物価と金融情勢

- 国内企業物価は、緩やかに上昇している。消費者物価は、このところ緩やかに上昇している。
- 株価（日経平均株価）は、51,800円台から59,300円台まで上昇した。
対米ドル円レート（インターバンク直物中心相場）は、158円台から159円台で推移した。

4. 海外経済

○世界の景気は、一部の地域において弱さがみられるものの、緩やかな持ち直しが続いている。ただし、中東情勢を始め世界経済の不透明感が高まっている。

先行きについては、地域によってばらつきはあるものの、基本的には緩やかな持ち直しが続くことが期待されるが、中東情勢や金融資本市場の変動、米国の政策動向による影響等に留意する必要がある。

○米国では、景気は、一部に弱さがみられるものの、緩やかな拡大が続いている。

先行きについては、緩やかな拡大が続くことが期待される。ただし、通商政策の動向や物価動向、雇用情勢等に留意する必要がある。

○アジア地域については、中国では、景気は緩やかに減速している。

先行きについては、不動産市場の停滞による影響もあり緩やかな減速が続くと見込まれる。また、今後の通商問題の動向や物価動向等に留意する必要がある。

韓国では、景気は持ち直している。台湾では、景気は外需を中心に拡大している。インドネシアでは、景気は緩やかに回復している。タイでは、景気は持ち直しの動きがみられる。インドでは、景気は拡大している。

○ヨーロッパ地域については、ユーロ圏では、景気は持ち直しの動きがみられる。ドイツにおいては、景気は持ち直しの動きがみられる。

先行きについては、緩やかに持ち直していくことが期待される。ただし、今後の米国の政策動向による影響等に留意する必要がある。

英国では、景気は持ち直しが緩やかになっている。

先行きについては、持ち直しが続くことが期待される。ただし、景気抑制的な金利水準の影響による下振れリスク、米国の政策動向による影響等に留意する必要がある。

(資料：内閣府)