

消 防

■ 消 防

1 機構、人員配置状況 (令和2年4月1日現在)

消 防 本 部	23人	(派遣2人含む)		
消 防 署	184人			
警 備 第 1 ・ 2 課	44人		朝 日 分 署	14人
通 信 指 令 課	10人		羽 黒 分 署	14人
中 央 分 署	18人		藤 島 分 署	14人
北 分 署	14人		櫛 引 分 署	10人
西 分 署	18人		三 川 分 署	10人
温 海 分 署	18人		(消 防 事 務 受 託)	
			合 計	207人

2 種類別自動車等保有台数 (令和2年4月1日現在)

水槽付ポンプ自動車	3台	警 防 車	1台
予 防 ・ 査 察 車	3台	普 通 ポンプ自動車	12台
広 報 車	1台	化 学 消 防 自 動 車	1台
水 防 指 令 車	1台	救 助 工 作 車	1台
指 揮 車	3台	資 機 材 搬 送 車	1台
はしご付消防自動車	1台	救 急 車	10台
消 防 バ イ ク	3台	水 上 バ イ ク	1台
津波・大規模風水害対策車	1台	水 上 バ イ ク ト レ ー ラ ー	1台
		合 計	44台

3 火 災 状 況

(各年12月31日現在)

	建物	林野	車両	船舶	その他	計
平成27年	17	3	6	0	20	46
平成28年	25	3	3	0	5	36
平成29年	27	1	4	0	15	47
平成30年	25	0	8	0	20	53
令和元年	22	0	10	0	15	47

※消防事務を受託している三川町を含む。

4 原因別出火件数

(各年12月31日現在)

	こんろ	たき火	放火の疑い	放火の	たばこ	かまど	風呂	煙突・煙道	ストーブ	の電話等の配線	電灯・ライター・マッチ	火あそび	その他	調査不明	合計
平成27年	1	13	2	2	0	1	0	2	0	0	17	8	46		
平成28年	5	1	0	3	1	1	4	1	0	0	16	4	36		
平成29年	3	6	5	1	0	2	0	4	2	0	19	5	47		
平成30年	4	6	0	2	0	0	1	4	0	0	22	14	53		
令和元年	3	8	1	3	0	0	1	0	0	1	19	11	47		

※消防事務を受託している三川町を含む。

5 救急出動件数

(各年12月31日現在)

	火災	自然災害	水難事故	交通事故	労災事故	運動競技事故	一般負傷	加害事故	自損行為	急病	その他	転院搬送	計
平成27年	6	1	6	352	50	38	775	10	58	3,808	58	515	5,677
平成28年	6	3	4	371	60	33	712	7	47	3,777	69	491	5,580
平成29年	9	0	9	386	56	33	716	7	32	3,987	66	502	5,803
平成30年	1	0	11	349	59	40	865	6	45	4,074	45	557	6,052
令和元年	4	0	13	357	34	26	804	9	36	4,107	45	471	5,906

6 消防力の基準と現勢

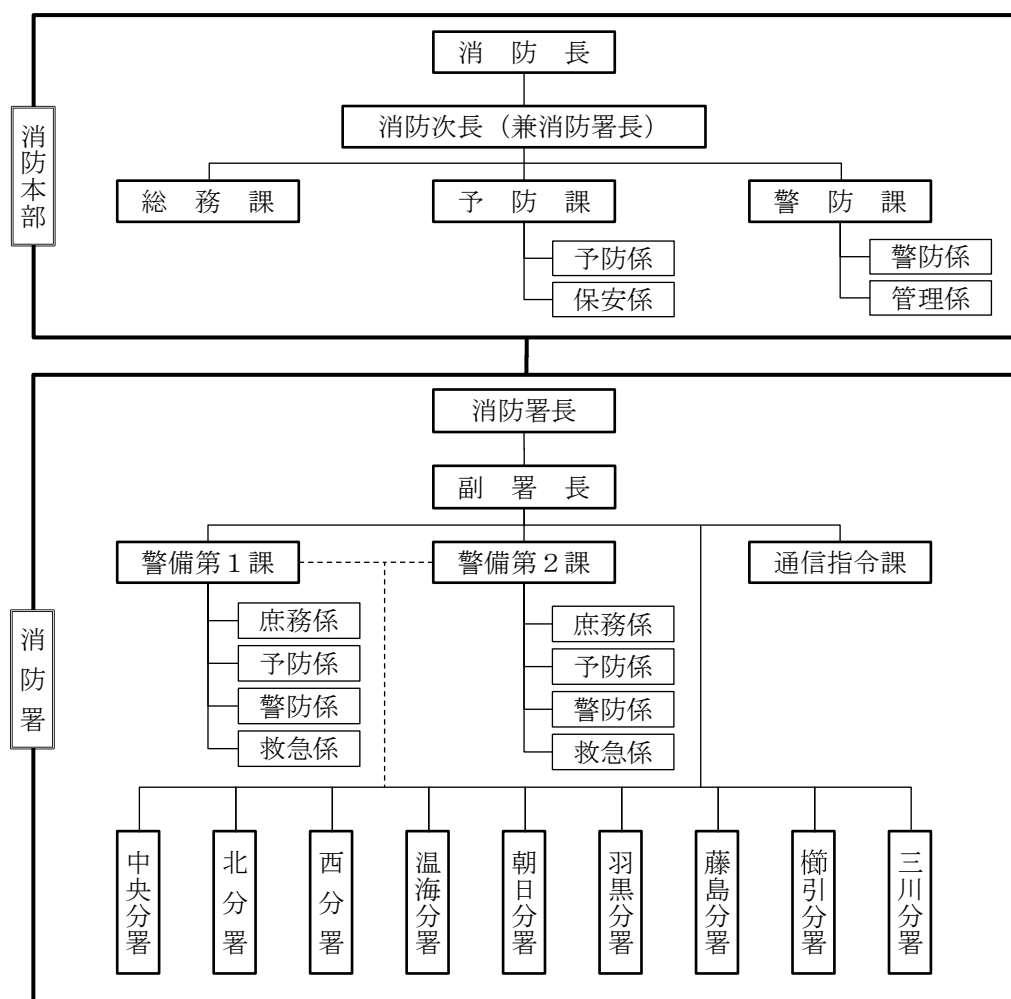
(各年4月1日現在)

	動力消防ポンプ					消防水利			
	基準台数		現有台数		充足率	基準数(A)	現有数(B)	不足数	充足率 B/A
	消防ポンプ自動車	小型動力ポンプ	消防ポンプ自動車	小型動力ポンプ					
平成28年	36	303	36	303	100.0	3,842	2,545	1,297	66.2
平成29年	36	303	36	303	100.0	3,842	2,545	1,297	66.2
平成30年	36	296	36	296	100.0	3,842	2,548	1,294	66.3
平成31年	36	296	36	296	100.0	3,842	2,549	1,293	66.3
令和2年	36	296	36	296	100.0	3,814	2,529	1,285	66.3

※令和元年度消防施設整備計画実態調査により見直し

※動力消防ポンプについては、現有台数を基準台数とする。

7 消防機関の組織



8 消防団

(1)組織、団員数

(各年4月1日現在)

	鶴岡方面隊 (1～4方面隊)		藤島方面隊		羽黒方面隊		櫛引方面隊		朝日方面隊		温海方面隊		女性消防隊	合計	
	分団	人	分団	人	分団	人	分団	人	分団	人	分団	人	人	分団	人
平成28年	16	1,346	5	476	6	437	4	317	4	235	5	381	11	40	3,203
平成29年	16	1,346	5	477	6	425	4	322	4	238	5	372	13	40	3,193
平成30年	16	1,352	5	479	6	420	4	322	4	231	5	368	13	40	3,185
平成31年	16	1,349	5	473	6	415	4	315	4	229	5	349	12	40	3,142
令和2年	16	1,347	5	463	6	406	4	296	4	222	5	349	10	40	3,093

※団長、副団長は鶴岡方面隊に含む。

(2)消防団主力機械の台数 (各年4月1日現在)

(単位：台)

	水槽付消防 ポンプ自動車	普通消防 ポンプ自動車	小型動力ポンプ (台車付)	積載車 (小型動力ポンプ含)	合計
平成28年	1	35	153	148	337
平成29年	1	35	153	148	337
平成30年	1	35	149	147	332
平成31年	1	35	149	147	332
令和2年	1	35	148	147	331